

**Zeitschrift:** Actes de la Société jurassienne d'émulation  
**Band:** 45 (1940-41)

## **Werbung**

### **Nutzungsbedingungen**

Die ETH-Bibliothek ist die Anbieterin der digitalisierten Zeitschriften. Sie besitzt keine Urheberrechte an den Zeitschriften und ist nicht verantwortlich für deren Inhalte. Die Rechte liegen in der Regel bei den Herausgebern beziehungsweise den externen Rechteinhabern. [Siehe Rechtliche Hinweise.](#)

### **Conditions d'utilisation**

L'ETH Library est le fournisseur des revues numérisées. Elle ne détient aucun droit d'auteur sur les revues et n'est pas responsable de leur contenu. En règle générale, les droits sont détenus par les éditeurs ou les détenteurs de droits externes. [Voir Informations légales.](#)

### **Terms of use**

The ETH Library is the provider of the digitised journals. It does not own any copyrights to the journals and is not responsible for their content. The rights usually lie with the publishers or the external rights holders. [See Legal notice.](#)

**Download PDF:** 17.11.2024

**ETH-Bibliothek Zürich, E-Periodica, <https://www.e-periodica.ch>**

# Ecole Cantonale de Porrentruy

L'Ecole Cantonale comprend un

## Progymnase et un gymnase

La division supérieure prépare aux examens de maturité classique, littéraire, scientifique et commerciale ; elle délivre aussi le diplôme commercial.

L'Ecole figure sur la liste des établissements dont le

## Diplôme de maturité

est reconnu pour l'admission à toutes les facultés universitaires et aux différentes sections de l'Ecole polytechnique fédérale.

Cours spéciaux de français pour les élèves de langue allemande.

L'année scolaire s'ouvre en avril.

---

Pour tous renseignements, s'adresser au recteur

---





La Chaux-de-Fonds, vue générale.

# Visitez La Chaux-de-Fonds

Villes d'études, de villégiatures et de sports  
Ses parcs, ses monuments, ses musées.

---

Demandez renseignements et prospectus au Secrétariat de  
l'Association pour le Développement de La Chaux-de-Fonds.



# PIERCE

## Chronographe

The 4 in 1 Watch

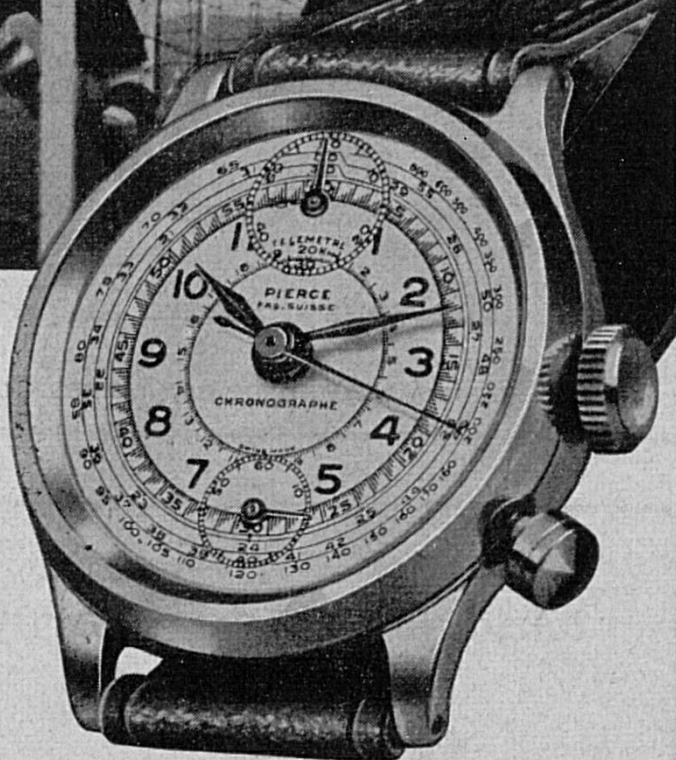
NON-MAGNETIC

Montre-bracelet

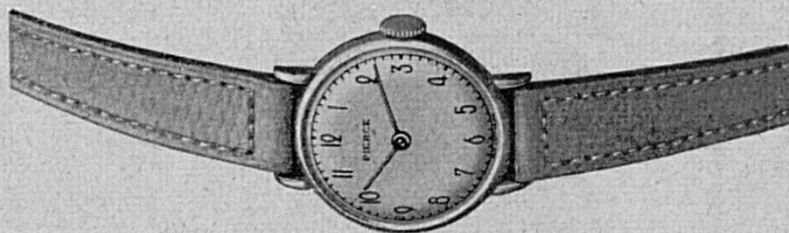
Chronographe

Tachymètre

Télémetre



**Fr. 48.--**



Dans tous les bons  
magasins d'horlogerie

# PIERCE

**WATERPROOF**

**Parashock**

**Automatic**

NON-MAGNETIC  
à prix avantageux !



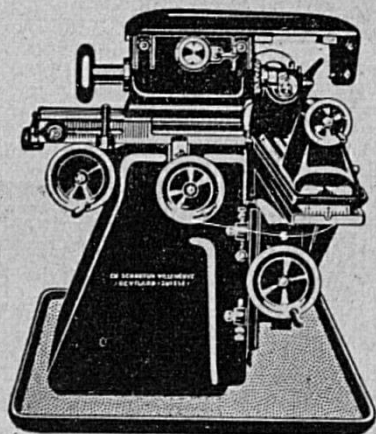
Si vous désirez une bicyclette  
de classe  
**ACHETEZ UNE**



**Elle vous donnera joie et satisfaction**

*Demandez catalogue aux Usines Condor à Courfaivre.*

**Machines de grande précision**



Tours

Pinces américaines

Perceuses multiples

Fraiseuses

**Ch. Schaublin-Villeneuve, Bévillard**





FABRIQUE DE MEUBLES

**EDMOND SCHWAB**

PORRENTRUY

TÉLÉPHONE 2.41

---

Visitez sans engagement pour vous,  
ma grande exposition permanente.

---

8% Au comptant 8%

Fondée en 1902

**Gazogène „CARBO PP”**

+ Homologation fédérale  
Demande de brevet No 69914

**Automobilistes! Agriculteurs! Camionneurs!**

Si vous voulez un gazogène exempt d'ennui, montez un

**„Carbo PP”**

Celui qui donne la possibilité de rouler avec du **charbon mouillé**, aux  
filtres insensibles 100% à l'humidité.

Pour tout ce qui se rapporte aux gazogènes, adressez-vous au

**GARAGE DES PONTS**

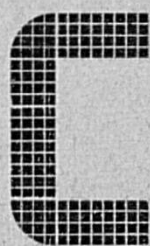
**Périat & Petignat**

Tél. 206

PORRENTRUY

Tél. 206

le seul créateur et constructeur d'un générateur dans le Jura nord



**ombustibles**

**amionnage**

**ommerce de bois**

# Von Dach Frères

---

**Porrentruy** (Téléphone 1.75)

**Delémont** (Téléphone 4.55)

---

## Hôtel des XIII Cantons, St-Imier

---

**Garage - Téléphone 16**

Table d'hôte à 12 h. et 19 h. — Restauration  
Spécialités : Truites de la Suze. Champignons  
Pieds de porc bordelais

*Chauffage central. Chambres avec eau courante.*



IMPRIMERIE MODERNE

**GEORGES LAUBSCHER**

PORRENTROY

---

Tél. 1.34 Compte de chèques IVa 1255  
Maison de confiance fondée en 1899

---

## Tous les imprimés

pour le commerce, l'industrie, les administrations,  
les particuliers.

Détenteur du



## Hôtel SIMPLON

RESTAURANT Place de la Gare

**Porrentruy**

---

Confort moderne - Grande salle pour banquets

**Spécialités :**

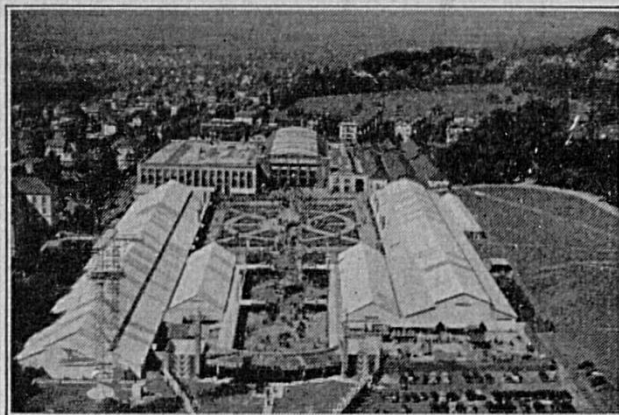
Truites au bleu - Croûtes aux morilles  
Les délicieux petits coqs à la broche

Et nos fines LIQUEURS : importation directe.

TÉLÉPHONE 499

# XXIII<sup>me</sup> Comptoir Suisse

Lausanne, 12-27 septembre 1942



**La principale manifestation économique d'automne**

Billets simple course valables pour le retour

## GREMINGER & C<sup>ie</sup> S.A.

FABRIQUE DE MAROQUINERIE FINE

SOLEURE

*Se recommande pour articles d'un fini parfait :*

Articles-réclame. Etais à photos. Passeports. Buvards.

Etais pour nécessaire de couture et de manucure.

Couvertures de livres. — Trousses d'écoliers.

Permis de conduire. — Abonnements.

Porte-clefs. — Articles-souvenir.

Maroquinerie artistique.

Porte - monnaies.

Portefeuilles.

Visites.

Téléphone No 2.32.05



Chèques post. Va 1833



# Grand Restaurant de l'Inter

---

Maison des Oeuvres paroissiales

**Porrentruy**

Grandes salles pour sociétés  
Cuisine bourgeoise soignée  
Banquets de nocés  
Restauration à toute heure  
Vins de choix

---

**Tenancier : Maxime Ramseyer-Gisiger**

Téléphone 162

## LE JURA

86e année. Le plus ancien des journaux jurassiens.

---

**Organe d'intérêt public et d'informations paraissant à Porrentruy, les mardi, jeudi et samedi**

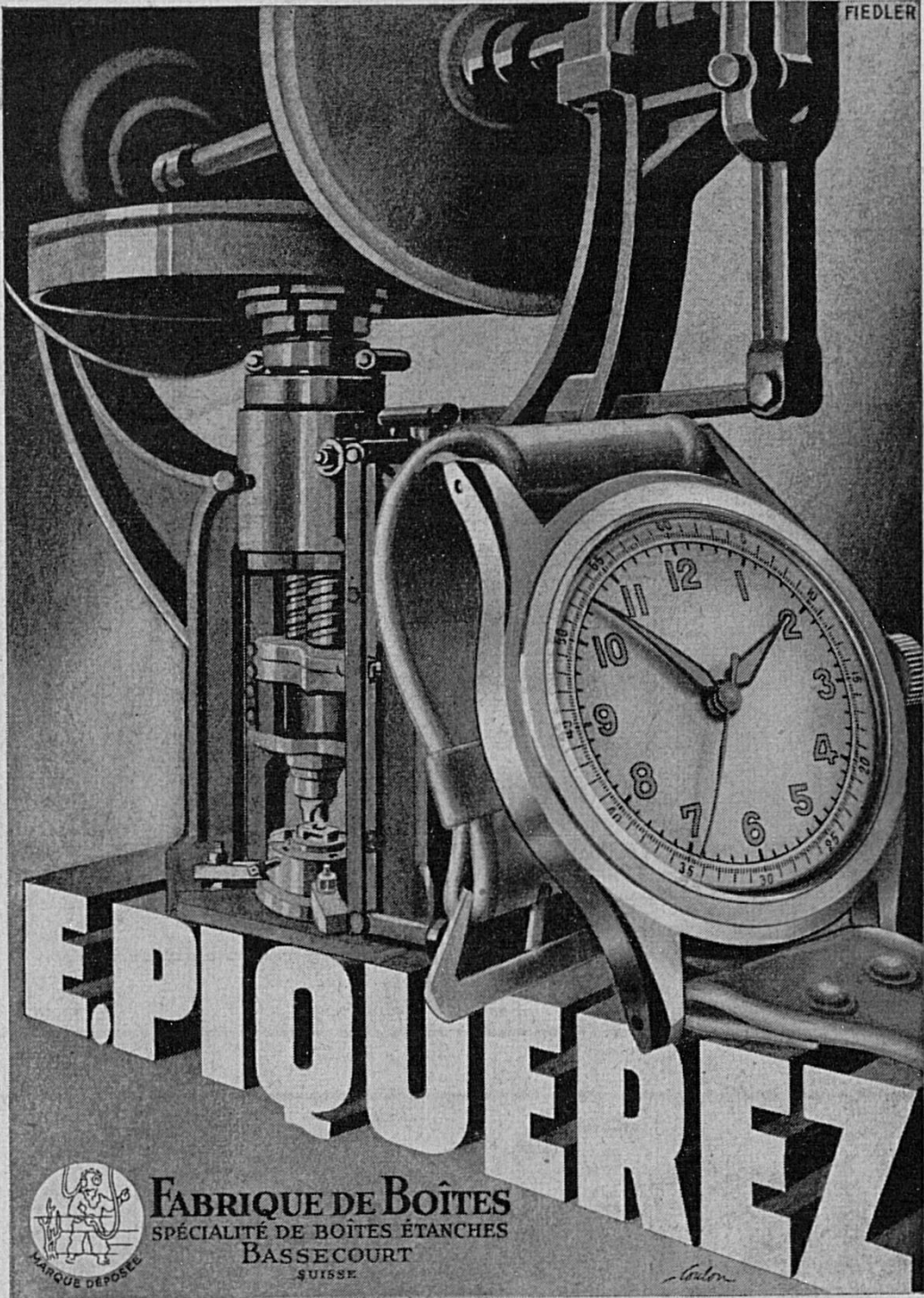
Son supplément : « **Galerie Jurassienne** »  
Portraits des personnalités ayant joué un rôle marquant dans les affaires publiques ou illustré la petite patrie.

**Imprimerie** Travaux artistiques. Editions d'ouvrages. Labeurs. Musique.

**Librairie** Tous les ouvrages de littérature et de science en magasin ou sur commande. Prix des maisons d'éditions. Fournitures scolaires et de bureaux.

Articles de fantaisie. Maroquinerie, Objets de piété. Papiers peints. Vitrauphanie. Porte-plumes réservoir de toutes marques. Bibliothèque ambulante.

FIEDLER



# EPIQUEREZ



**FABRIQUE DE BOÎTES**  
SPÉCIALITÉ DE BOÎTES ÉTANCHES  
BASSECOURT  
SUISSE

*Goulet*



## **AUTO-TRANSPORTS D'AJOIE, PORRENTROY**

Téléphone 2.21 Cpte de chèques IVa 1422 Télégr.: Autocar

Service concédé de transports, voyageurs, bagages et marchandises. Transports à longue distance. Transports de sociétés par voitures car. Vente de benzine, huiles et accessoires. Ambulance sanitaire.

**SERVICE DE TAXI**

**GARAGE**

## **Entreprise du Gaz S. A.**

Entre les Portes 19 **Porrentruy** Téléphone 153

---

Installations sanitaires  
Salle de bains, W. C.,  
Eviers, buanderies,  
Conduites d'eau en fonte et fer  
Réseaux d'hydrants  
Conduites de descente en fonte  
Réparations \*

---

## **MORITZ**

## **FOURRURES**

NEUCHÂTEL Hôpital 6  
Téléphone 5.18.50

BIENNE Bahnhofstrasse 35  
Téléphone 3831

Pour vos **imprimés**,  
adressez-vous en toute confiance à

**l'Imprimerie**

**E. GROSSNIKLAUS**

**St-Imier**

INSTALLATIONS  
MODERNES

---

Impression de Volumes,  
Thèses, Journaux, Revues, etc.

---

Editeur du

**« Jura Bernois »**

Feuille d'Avis de St-Imier et du Vallon

QUOTIDIEN

Scierie à Vapeur - Usine d'imprégnation

**A. RÖTHLISBERGER - Glovelier**

Traverses de chemin de fer, Charpentes, Planches,  
Lambris et Lattes, Fabrique de Caisses.

Téléphone 3.72.15

Compte de chèques postaux IVa 311



ATAR.S.A.

*Imprimerie  
lithographie  
procédé offset  
photogravure  
reliure*

GENÈVE

RUE DE LA DÔLE, 11

TÉLÉPHONE 2.60.18

# Comptoir des Tissus S. A.

---

---

Porrentruy - Genève - Berne - Lausanne - Vevey



---

---

La maison des bonnes qualités  
aux prix remarquablement bas

## PYRONAL

soulage et guérit Gripes, Névralgies, Maux de tête  
Maux de dents. Douleurs rhumatismales.

La boîte de 15 comprimés : Fr. 1.50.

**PHARMACIE DU VALLON**

P. Nicolet

St-Imier



## Chemins de fer

# Saignelégier-Glovelier et Porrentruy-Bonfol

Prière de consulter l'horaire.

Il est délivré :

- 1) Des billets aller et retour, en service interne et direct, comportant une réduction de 30%.
- 2) Au chemin de fer Saignelégier-Glovelier : Des billets du dimanche émis par les gares de Delémont et Porrentruy à destination des stations R. S. G. et vice-versa, ainsi qu'en service interne et en service direct avec les chemins de fer Saignelégier-La-Chaux-de-Fonds-Les Ponts de Martel, Tavannes-Le Noirmont, avec une réduction de 50%, valables samedi-dimanche, dimanche, dimanche-lundi. Au chemin de fer Porrentruy-Bonfol : Des billets du dimanche en service interne valables un jour, et comportant une réduction de 30%.
- 3) Des billets circulaires par les gares de Bienne, Berne, Bâle, La Chaux-de-Fonds, Delémont et Porrentruy avec une réduction de 20%.
- 4) Des billets circulaires combinables avec 20% de réduction.
- 5) Des billets d'excursion par la gare de Bâle, valables du samedi à midi au lundi soir, avec une réduction de 50%.
- 6) Les abonnements généraux et abonnements donnant droit à des demi-billets, ainsi que les billets pour sociétés et écoles à taxe fortement réduite du tarif général suisse sont aussi valables sur ces lignes.
- 7) De plus, il est délivré en service interne, à l'instar des C. F. F., des abonnements à parcours déterminés, à un prix fortement réduit, savoir:
  - a) Abonnements, Série A, au porteur, pour courses simples effectuées dans les trois mois; Abonnements série B, nominatifs, pour 10 courses aller et retour, effectuées dans les trois mois, et Abonnements série B<sub>1</sub>, nominatifs, pour 10 courses aller et retour, effectuées dans l'espace d'un mois.
  - b) Abonnements pour le service ordinaire pour un nombre illimité de courses, Série I.
  - c) Abonnements d'écoliers et d'apprentis, val. tous les jours, Série II.
  - d) Abonnements d'ouvriers pour une course d'aller et retour par jour ouvrable, Série III.
  - e) En service interne R. P. B. : des abonnements d'ouvriers, Série IIIa, valables 2 courses d'aller et retour par jour ouvrable.
- 8) Le chemin de fer Saignelégier-Glovelier délivre en outre des abonnements kilométriques à 500 coupons-kilomètres comportant une réduction de 50% sur le prix ordinaire, et le chemin de fer Porrentruy-Bonfol des abonnements kilométriques à 200 coupons-kilomètres avec une réduction d'environ 20% sur le prix ordinaire.
- 9) En outre, le chemin de fer Saignelégier-Glovelier met aussi en circulation des *trains spéciaux* sans perception d'une taxe spéciale à condition que la participation soit de 25 voyageurs au minimum. Les demandes à cet effet doivent être adressées à la direction, à Glovelier (tél. No 6424) jusqu'à la veille à midi, au plus tard.



# CAISSE HYPOTHÉCAIRE DU CANTON DE BERNE

BERNE, Schwanengasse 2

**Capital de dotation Fr. 30,000,000.—**

---

Chèques postaux III. 94

---

## **Prêts hypothécaires en 1<sup>er</sup> rang**

**sur des immeubles sis dans le Canton de Berne, jusqu'à concurrence des  $\frac{2}{3}$  de l'estimation cadastrale et aux meilleures conditions possibles. Service des intérêts et amortissements d'après le système d'annuités qui a fait ses preuves.**

Les propriétaires fonciers qui désirent obtenir un prêt pourront se renseigner **chez un notaire** ou directement auprès de **l'Administration de la Caisse, à Berne, Schwanengasse 2.**





## Société suisse pour l'assurance du mobilier

La plus ancienne  
société suisse d'assurance

Société coopérative fondée  
sur la mutualité en 1826

Assurance contre l'incendie, les explosions, le vol avec effraction, le bris des glaces, les dégâts des eaux, le vol des véhicules à moteur et des vélocipèdes.

Polices ordinaires et combinées.

**Innovation** Assurance contre les dommages causés par les forces de la nature aux choses assurées contre l'incendie auprès de la société. Cette assurance est un complément à l'indemnisation gratuite de ces dommages.

Renseignements détaillés par les représentants de la société.

## « LE PROGRÈS »

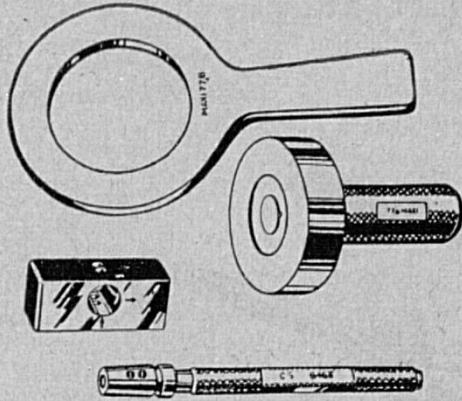
Journal tri-hebdomadaire indépendant paraissant à  
**T R A M E L A N**

Par sa grande diffusion dans la région horlogère,  
cet organe offre une publicité très efficace.

TÉLÉPHONE 9 30 40



## Ateliers d'outillage et mécanique de précision S. A., Tramelan



### **Jauges**

de haute précision

### **Pièces détachées**

en série interchangeable

### **Outillages spéciaux**

### **Gabarits**

### **Machines**

### **Appareils**

# Café-Restaurant des Maréchaux

(SCHMIEDSTUBE)

BERNE

Rue du Marché 12 Marktgasse  
Rue de l'Arsenal 7 Zeughausgasse

Dîners et soupers depuis Fr. 2.50

Cuisine soignée

Bière et vins de choix

Grandes et petites salles à disposition

**Rendez-vous des Jurassiens !**

F. BOURQUIN-AMSTUTZ.

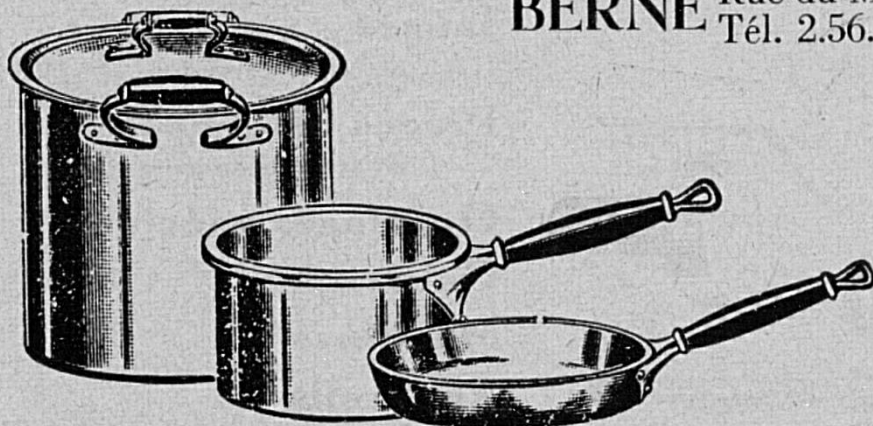


Maison spéciale pour articles de

Cuisine et de ménage

CHRISTEN & Cie S. A.

BERNE Rue du Marché 18  
Tél. 2.56.11



## Hôtel-Restaurant Wächter

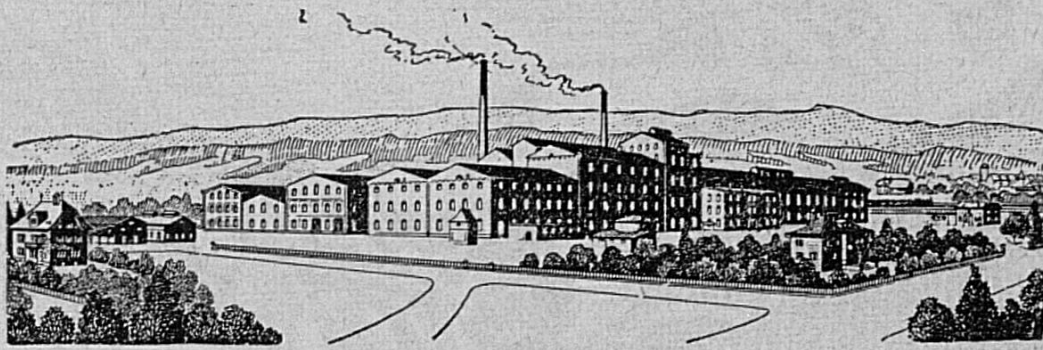
Berne En face de la Gare

---

*Bonne cuisine - Vins de premier choix - Bière de la Brasserie Gurten - Téléphone - Eau courante chaude et froide dans toutes les chambres - Chauffage central - Lift - Vaste et beau Restaurant au parterre - Belle salle à manger et salle de réunion au 1<sup>er</sup> étage.*

---

F. Liechti



# Sucrerie & Raffinerie d'Aarberg S. A.

Sucre raffiné de toutes sortes

Pulpes sèches de betteraves à sucre

Fourrage mélassé

Engrais de vinasse Ps. N. K. 9. 2. 5.

Alcool fin





SUR LA LIGNE DU LÖTSCHEBERG

## TRAMELAN S. A.

Fabrique de boîtes de montres métal et acier

### TRAMELAN



Spécialité :

### Boîtes étanches

de forme 5, 5<sup>1</sup>/<sub>2</sub>, 5<sup>1</sup>/<sub>4</sub>, 7<sup>3</sup>/<sub>4</sub> — 11''

rondes 7<sup>3</sup>/<sub>4</sub>, 8<sup>3</sup>/<sub>4</sub>, 9<sup>3</sup>/<sub>4</sub>, 10<sup>1</sup>/<sub>2</sub>''

et chronographes.

L'imperméabilité de nos premières boîtes a été vérifiée à la pression de trois atmosphères par les soins du Laboratoire de Recherches Horlogères, à Neuchâtel.

**Boîtes en tous genres, formes classiques et fantaisie**

EXÉCUTION SOIGNÉE.

# RECTA

BIENNE



Montre **ETANCHE** de haute précision

Non-magnétique

Acier inoxydable

Protégée contre les chocs

Glace incassable

**EN VENTE CHEZ LES BONS HORLOGERS**



CHEMIN DE FER

## TAVANNES - TRAMELAN - BREULEUX - NOIRMONT

Correspondances à Tavannes aux trains C.F.F.  
et au Noirmont aux trains S-C pour La Chaux-  
de-Fonds et Saignelégier.

**Prix spéciaux pour Sociétés**

Téléphone 9.30.64



Dans une belle installation moderne, constamment grand assortiment en :

**Viande fraîche**

**Viande fumée**

**Charcuterie fine**

## BOUCHERIE CENTRALE Vuille Frères - Tramelan

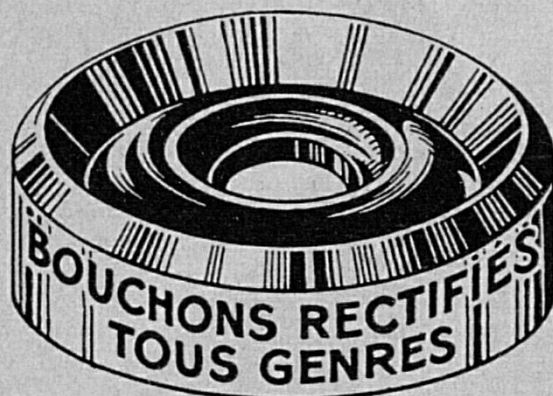
Grand'Rue 15

Téléphone 9.30.18

# RECORD







## Empierrages et chatons

en tous genres

# V<sup>ve</sup> **Timothée Vuille**

TRAMELAN (SUISSE)

MAISON FONDÉE EN 1914

TÉLÉPHONE 9 31 34

## PIERRES POUR L'HORLOGERIE



Pierres à chasser diamètres précis

Bouchons et chatons rectifiés

Pierres à sertir

Pierres pour bouchons

Outils pour chasser

# JACQUES PERRET

TRAMELAN

Succ. de **G. Huguenin-Perret**

Tél. 9.30.56



**1941**

**1841**

*Chronographes*

**LEONIDAS**  
ST-IMIER (SUISSE)





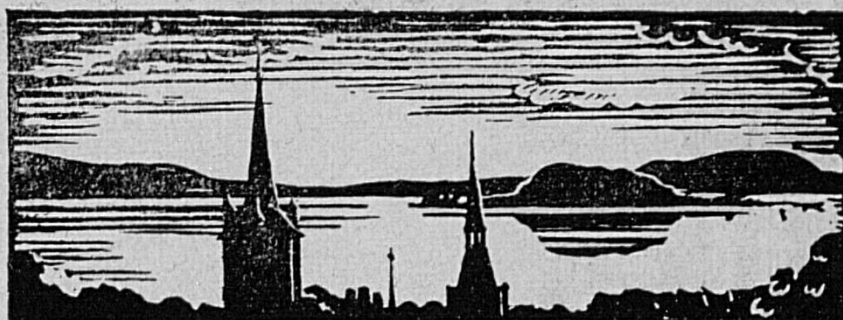
**L**ongines a  
conquis haute  
renommée aux  
quatre coins du  
monde, juste  
consécration  
de son labeur  
tout de rigoureuse  
**précision**  
et de sobre élé-  
gance



**LONGINES**

10 GRANDS PRIX

## Navigation sur le Lac de Bienne



Courses régulières toute l'année entre Neuveville et Cerlier. — Courses régulières de Bienne à Cerlier en passant par l'île de St-Pierre. — Sur demande, courses spéciales sur les lacs de Neuchâtel et Morat.

Pour renseignements et prospectus, s'adresser au chef d'exploitation à Bienne, tél. 51.75

### **ATELIERS POUR CLICHÉS** EN UNE OU PLUSIEURS COULEURS



**PHOTOGRAVURE  
BIENNA S.A.  
RUE FRANCHE 24**

**GALVANOS  
DESSINS  
RETOUCHES  
PHOTOS**

**SPÉCIALITÉS:  
MONTRES ET  
MACHINES**

**TEL: 40.28  
BIENNE**



# JOURNAL DU JURA

le plus ancien quotidien du Jura bernois,  
journal le plus répandu dans la région  
horlogère.

Articles et chroniques d'actualité. — Der-  
nières nouvelles. — Mouvement industriel  
et horloger.

Correspondants spéciaux dans toutes les  
parties du Jura, à Berne, dans les grandes  
villes de Suisse romande et à l'étranger.

Edité par l'Imprimerie

**CH. GASSMANN, Bienne**

Rue Franche 11. Tél. 4271 et 4272.

Livraison rapide et soignée de tous les

**TRAVAUX TYPOGRAPHIQUES**

*Installation moderne.*



**DESSINS  
RETOUCHES  
CLICHÉS**

**DELTA**

**RUE DU MARCHÉ NEUF 23  
BIENNE TÉLÉPHONE 64.32**



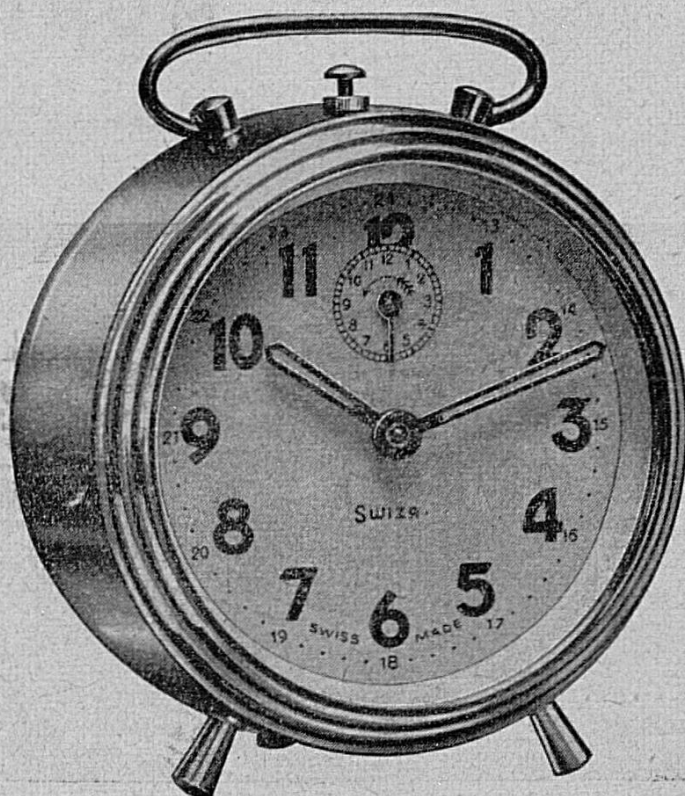
**TRÉFILERIES  
RÉUNIES S.A.  
BIENNE**



**FERS ET ACIERS**  
ÉTIRÉS ET LAMINÉS À FROID

LE RÉVEIL

**SWIZA**



**PRECIS -- SOLIDE**  
**SONNERIE AGREABLE**

L'unique réveil populaire  
de fabrication suisse

**EN VENTE CHEZ LES BONS HORLOGERS**

**Louis Schwab S.A., Moutier**



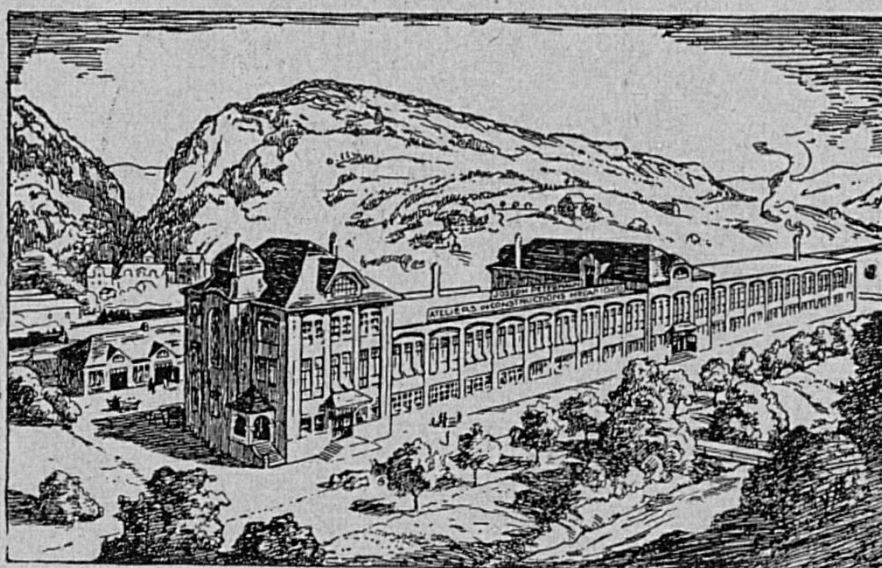
Atelier de constructions mécaniques

**S. A. Joseph Petermann**

**MOUTIER**

Téléphone 9 40 55

Télégrammes : Précision-Moutier Jura bernois



**SPÉCIALITÉS :**

Machines automatiques à décolleter

Machines à tailler

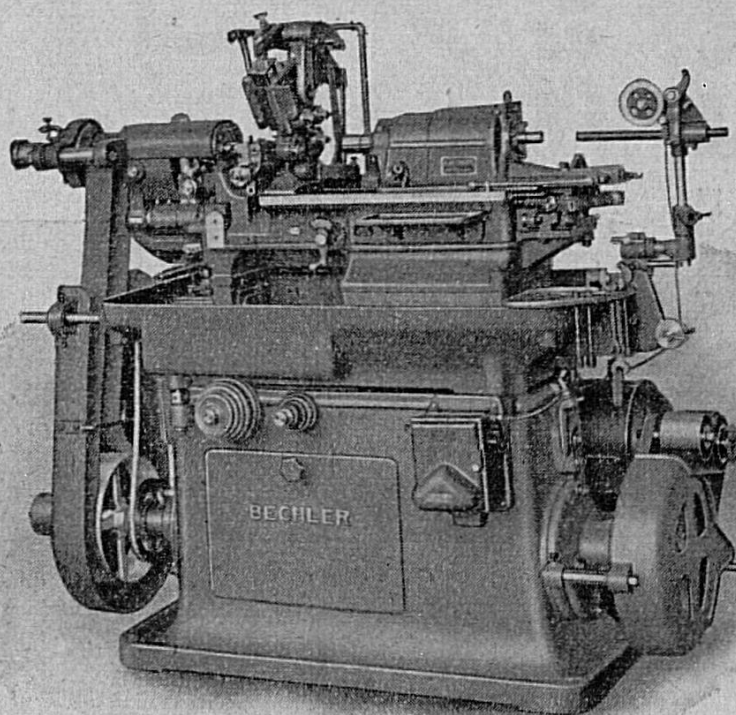
Machines à rectifier les intérieurs

Machines spéciales pour l'horlogerie

Pour le décolletage de précision

**BECHLER**

Tours automatiques à décolleter



FABRIQUE DE MACHINES

**André Bechler, Moutier**

L'usine suisse la plus importante pour la fabrication  
des tours automatiques à décolleter



# FONDERIE BOILLAT S. A.



**RECONVILIER**

(SUISSE)

# LAITON

pour **Décolletage, Horlogerie,  
Compteurs, Profils de Construc-  
tion et de Décoration, etc.**



# TAVANNES

**Imperméable**

**antichocs**

Réf. 5310	en acier	.	.	.	.	Fr. 75.-
„	en or 18 crt.	.	.	.	.	Fr. 290.-

Dans le Jura, ce modèle ainsi que tous ceux de la collection « CYMA TAVANNES » sont en vente chez :

GEORGES BERGER, TAVANNES  
 PAUL FAVRET, TAVANNES  
 Veuve O. BILAND, SAINT-IMIER  
 PAUL CHALON, LAUFON  
 ERNEST DUBOIS, MOUTIER  
 AUG. GLANZMANN, DELÉMONT  
 J. SALGAT, DELÉMONT

Un produit :

## TAVANNES WACTH C°



## COMPTABILITÉ

Inventaire - Bilan - Réorganisation  
Tenue par abonnement  
Questions fiscales.

# DR PAUL MEYER

EXPERT-COMPTABLE

MEMBRE DE L'ASSOCIATION SUISSE DES EXPERTS-COMPTABLES.

### La Chaux-de-Fonds

LÉOPOLD-ROBERT 8

Téléphone 2.37.59

## COMPAGNIE DES VERRERIES DE MOUTIER

### pour la Fabrication mécanique du verre

(Procédé Libbey-Owens) S. A.

**Moutier** Téléphone 9.40.38 Télégramme : Verreries Moutier

**Verre à vitres**

de toutes dimensions et toutes épaisseurs

**Verre simili-glace**

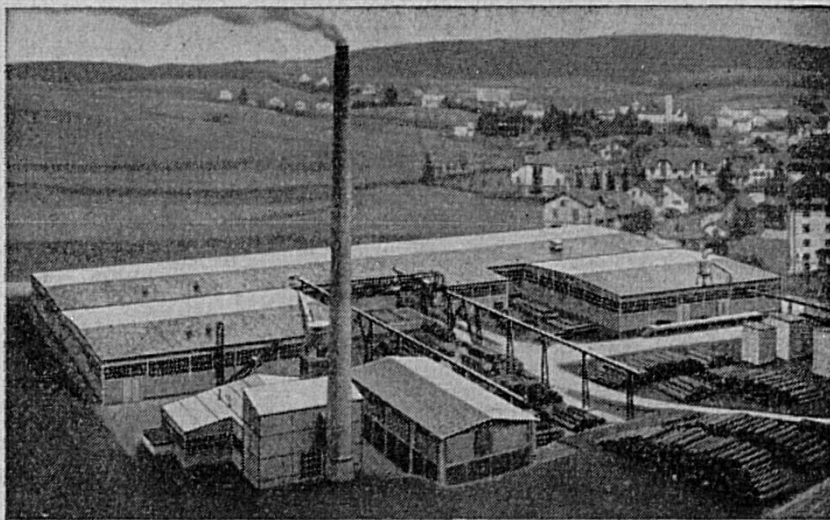
**Verre mat**

Production annuelle : 1.200.000 mètres carrés

# LES MONTRES MOERIS

sont appréciées pour

leur construction soignée  
et leur réglage parfait



**Panneaux forts - Bois croisé - Portes**  
Marque „TAVANNA“

**Fabrique de panneaux forts et bois croisés S. A.**  
TAVANNES



# ZAMPA, TAVANNES

Achetez de préférence la lampe *Zampa*

Elle est de qualité supérieure

Elle est fabriquée dans le Jura bernois

## Restaurant St-Maurice

Vve Joseph Paumier

**CHEVENEZ**

(JURA BERNOIS)

---

*Cuisine soignée*

*Excellentes consommations*

*Prix modérés*

*Jeu de quilles éclairé*

---

TÉLÉPHONE 61.03

## Tramelan - Restaurant de la Place

Propriétaire A. KESSLER-RACINE Tél. 9 30 37

Etablissement d'ancienne renommée

---

Restauration à toute heure. Repas de nocés et de sociétés.

Vins de choix, vieux, premières marques.

Prix modérés. Se recommande.

## **PHARMACIE DU JURA - P. Bernard**

Rue Léopold-Robert 21 **La Chaux-de-Fonds** Tél. 2.33.47

prépare très consciencieusement

toutes les ordonnances médicales

Analyses, produits vétérinaires, parfumerie

**Expéditions rapides, franco de port (par poste)**

## **AIRMANAND SPIIRA**

BONNETERIE MÉCANIQUE, **PORRENTROY**

TÉLÉPHONE 2.71 & 3.28

### **Sous-vêtements tous genres :**

dames, hommes, enfants

**Articles tricotés :** pullovers, sweaters, gilets  
fantaisie, jaquettes, gilets  
militaires, etc.

**Bas tous genres, chaussettes, soquettes, etc.**

*Un accueil cordial vous est réservée à*

## **L'Hôtel de la Poste à Tramelan**

*Téléphone 9.30.10*

Excellente cuisine bourgeoise, bons vins, prix modérés.

Grande salle pour sociétés

*Se recommande : Marc BOILLAT-AUBRY.*



*Un imprimé de bon goût et de conception moderne est  
confié à*

## **L'IMPRIMERIE A. RICHERT**

**Fontenais** (Jura bernois)

*Travail soigné, livraisons rapides. Prix modérés.*

***Chapuis & Cie, S. A.***

**MANUFACTURE DE CÉRAMIQUE**

*Bonfol*

*Téléphone 64.38*



Jolie salle pour nocés  
et assemblées

Chambres avec confort

Sa bonne cuisine!

Ad. Hæfliger

Tél. 8.71.32

*G. P. Ruedin*  
*Succ. de Jaquet et Ruedin*



*Fabrique de boites de montres  
Bassecourt.*

CRÉATION  
CLICHÉ  
LUX



TRAVAUX D'IMPRESSION EN TOUS GENRES

**IMPRIMERIE MARCEL CHIQUET**

**PORRENTROY** Rue du Marché 13

Téléphone 104

*Se recommande.*

## **UNIVERSITÉ DE LAUSANNE**

**5 FACULTÉS :** Théologie (protestante). Droit. Médecine. Lettres. Sciences

**ÉCOLE D'INGÉNIEURS**

A la Faculté de Droit se rattachent :

une **Ecole des Hautes Ecoles Commerciales**

(Sciences commerciales, mathématiques financières, technique des assurances).

une **Ecole des Sciences sociales et politiques**

(y compris sciences pédagogiques et études consulaires)

un **Institut de police scientifique**

le seul de son espèce en Suisse.

A la Faculté des Sciences se rattache :

une **Ecole de Pharmacie**

Toutes ces Facultés et Ecoles délivrent des grades qui vont jusqu'au doctorat

NOMBREUSES BIBLIOTHÈQUES DE FACULTÉS

Bibliothèque cantonale et universitaire : environ 450.000 volumes.

• Pour tous renseignements, s'adresser au **Secrétariat de l'Université**, Palais de Rumine, Lausanne.

## **CASINO DU MOULIN**

**PORRENTROY**

Grande salle à disposition des Sociétés pour soirées, conférences. Consommation de choix restauration

**CINEMA - SONORE**

Spectacle de premier ordre du jeudi à dimanche soir.

Se recommande : **Ch. PIÉMONTÉSI-CUENIN.**

# Société La Bonne Presse

**PORRENTROY** - Tél. 13 - Chèques post. IVa 1204

livre rapidement et à de bonnes conditions

## TOUS LES IMPRIMÉS

pour le commerce, l'administration et l'industrie

Editeur du quotidien catholique « **LE PAYS** » largement répandu dans les districts de Porrentruy, Delémont, Moutier, Franches-Montagnes, Courtelary, Bienne et dans le Laufonnais, ainsi qu'à Berne et dans le canton de Neuchâtel, et de

### L'Almanach catholique du Jura

avec chronique jurassienne abondamment illustrée.

**Objets d'art religieux, ornements et orfèvrerie d'église, papeterie et librairie.**

## BEURET - HENNET

MAGASIN DE FLEURS **PORRENTROY** Rue Centrale Tél. 118

*Arrangement floral en tous genres  
Spécialité de couronnes mortuaires naturelles et  
artificielles. Fleurs fraîches chaque jour  
au plus bas prix.*



Un bel article de table  
est toujours apprécié...

**Voyez le grand choix en :**

**Porcelaine  
Cristaux  
Verroterie  
Services variés**

DE LA MAISON SPÉCIALISÉE

# **COOPÉRATION BRUNTRUTAINÉ S. A.**

FONDÉE EN 1873

**3 magasins de vente à Porrentruy**

Après avoir admiré le magnifique paysage depuis la  
« **SENTINELLE DES RANGIERS** », descendez au

## **RESTAURANT DES MALETTES**

Vous y serez l'objet d'une réception cordiale et vous y apprécierez une  
**cuisine très soignée et des vins de première qualité**

Se recommande : **Famille GODINAT. DELÉMONT.** Tél. 2.12.67

PHARMACIE-DROGUERIE

**PAUL CUTTAT**

PORRENTROY

Accessoires pour la photographie - Travaux d'amateurs

**PARFUMERIE - PRODUITS DE BEAUTÉ**

T É L É P H O N E 1.91

**Hôtel de la Gare**

**Porrentruy**



**MME JEAN GUÉRIN-CHEVROLET**

Téléphone 3.98

**LIBRAIRIE CHENAL**

**PORRENTROY**

Ouvrages scolaires - Romans - Journaux

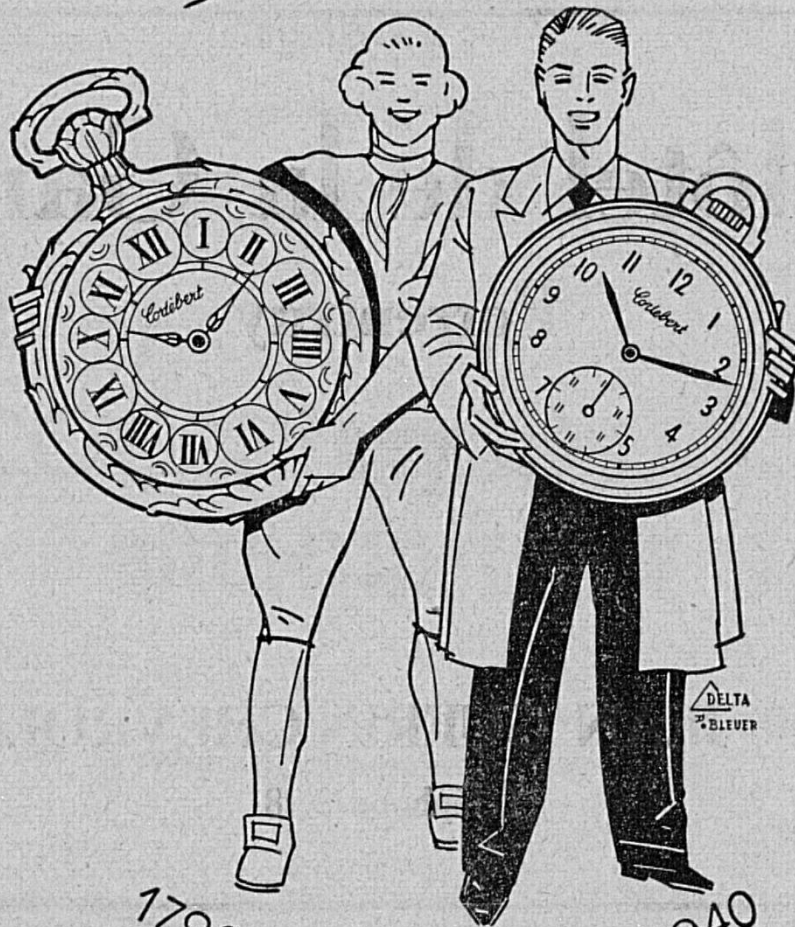
Fournitures de bureaux et d'école

Maroquinerie fine - Fantaisie

Livres et objets de piété



# Cortébert



1790

150 ANS




1940

D'ART ET DE TECHNIQUE

# PARQUETERIE DES BREULEUX

(Jura bernois)

Téléphone 46.304

-  Tous genres de parquets  
simples et de luxe
-  Caisserie - Rabotages
-  Bois de construction et  
d'industrie.

## Usine C. Chapatte S. A.

*Toujours mieux  
servi par le spécialiste :*

# RADIO-GERBER

GERBER & FAIVRE

## PORRENTRUUY

Grand'Rue 22  
Tél. 5.48

## DELEMONT

Av. Gare 19  
Tél. 2.14.30

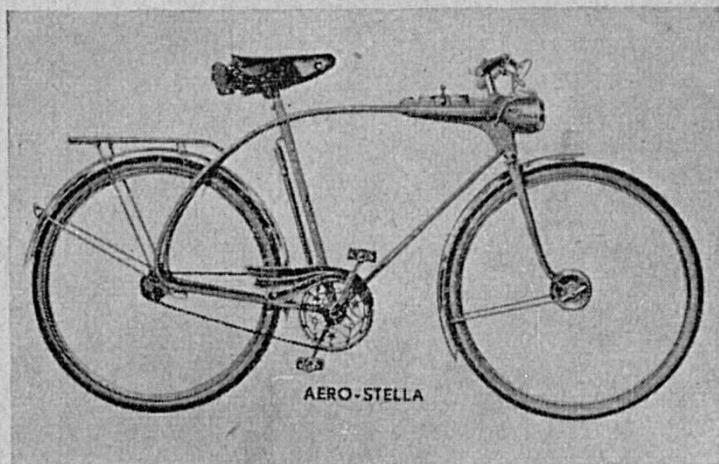
Vente - Réparations - Echange

Transformation d'appareils  
de toutes marques



Grâce à sa légèreté et à son élégance

## L'AÉRO - STELLA



demeure  
la bicyclette  
idéale du  
tourisme.



Fabriquée par les

# Usines Piquerez & C<sup>ie</sup> S. A.

BASSESECOURT - TÉLÉPHONES : 3.71.77 - 3.71.78

Imprimerie

## Le Franc-Montagnard S. A.

Saignelégier Le Noirmont

Tous les imprimés pour le commerce,  
pour l'industrie, pour les communes,  
pour les sociétés.

---

Edition : « **Le Franc-Montagnard** »

Journal tri-hebdomadaire

Le seul organe de la région

## Hôtel du Cerf, Saignelégier

Chambres confortables. Chauffage central. Pension.  
Restauration à toute heure. Cuisine et caves renommées  
Séjour d'été. Salle de bain. Grande salle pour sociétés.  
Garage. Ecurie.

Se recommande : Ch. GIRARDIN-BINDIT, prop. Tél. 4 51 16

### *Quelques titres nouveaux, printemps 1942*

Maurice Jeanneret : **Un siècle d'art à Neuchâtel**

(Histoire de la Société des amis des Arts, 1842-1942)

Vol. XII de la Col. Artistes neuchâtelois. Vol. pt. in-4, comprenant 20 héliogravures hors texte. Num. br. Fr. 10.— Luxe sur Miliani Fr. 20.—

Jacques Béguin : **Architecture neuchâteloise**

(Vol. 1 des Cahiers de l'Institut neuchâtelois)

Avec 110 fig. dans le texte. Vol. pt. in-4, tirage soigné num., sous couverture rempliée. Sur vergé bouffant Fr. 10.— Luxe sur Miliani Fr. 20.—

René Fell : **Journalisme en 17 leçons**

Vol. elzévir br. Fr. 3.50 (Prés. très orig. d'une « discipline » encore peu connue)

Jules Baillods : **Images**

Vol. 14x19, illustré de 30 héliogravures hors texte, Fr. 6.—

Charles Fournet : **Lamartine-roi**

Préface d'Henry Bordeaux. Vol. 14x19, très illustré Fr. 6.— Luxe Fr. 20.—

**Cahiers du Rhône et Collections des Cahiers du Rhône**

*En préparation, œuvres de :* J.-P. Zimmermann, Charles Richelmy, Léon Vassenhove, Mina Vallette, Léon Brunsvicj, Léon Weber-Bauler, Marcel du Pasquier, Lo Ta-Kang, C.-F. Landry, Charles Burky, J. Pirenne, P. Budry, P. Chaponnière, H. de Ziegler, P. Girard, etc.

**EDITION DE LA BACONNIÈRE, BOUDRY** (Neuchâtel)

## Café-Restaurant A la Locomotive, Boncourt

Adolphe Freléhoux

Téléphone 66.63

Restauration à toute heure.  
Grande salle pour sociétés.  
Consommations de premier choix.  
Spécialité de truites de rivière et friture  
de carpes. Vivier à la maison. **Prix modérés**



*Lithographie Jurassienne*

**C. FROSSARD**

*Porrentruy*

Lithographie - Imprimerie  
Cartonnages - Registres - Reliures  
Editions de brochures en tous genres  
Impression de musique  
Planches hors texte en une ou plusieurs couleurs  
Impression en relief

Téléphone 75

Compte de chèques IVa 251

**HOTEL DE LA GAIRIE**

Cuisine et cave renommées.

**SAIGNELÉGIÉ**

*Pension complète à partir de 6 fr. par jour. Arrangements  
spéciaux pour familles. 25 lits. Salle de bain. Grande salle  
pour sociétés. Jardin à proximité de l'hôtel. Chauffage cent.  
Auto-garage, taxi.*

Téléphone 4 51 21

Aurèle Jolidon, propriétaire.

**L'Hôtel Terminus, Delémont**

se recommande à tous les Emulateurs

*Chambres avec eau courante*

*Salle pour conférences*

*Grand café-restaurant*

*Th. HOFNER, propriétaire*

*Téléphone 2.13.95*

## *Visitez l'Ajoie...*

et profitez de l'occasion pour prendre un bon  
repas à l'Hôtel du

# CHEVAL BLANC

## PORRENTRUY

Grandes salles pour sociétés. — Repas de noces.  
Soupers d'amis. — Cuisine renommée. — Menus  
choisis et spéciaux sur commande. — Crus de  
toute première qualité. — Truites vivantes. —  
Eau courante dans toutes les chambres.

**Fam. Eugène Léonardi, propr.**

*(Anciennement Hôtel de la Gare, Moutier).*

Téléphone 161

# Caisse d'Épargne de Bassecourt

PORRENTRUY — DELÉMONT — MOUTIER

---

*Banque régionale d'Épargne et de crédit*

---

*Toutes opérations de banque*

---

*Conseils et renseignements vous seront  
obligeamment fournis par la direction*



## **Tous travaux d'impression**

Pour vos imprimés, adressez-vous en toute confiance à

## **l'Imprimerie du « Démocrate » S. A.**

**DELÉMONT** Téléphone 2.17.51

**Installations modernes**

*Pour toutes les combinaisons*

## **d'assurances vie**

*Adressez-vous à*

## **La Genevoise**

Compagnie fondée en 1872

---

Agent général pour le Jura bernois :

## **Edgar Brossard, Delémont**

Chemin de Domont 23

Téléphone 2.15.51

## ***Musée Jurassien, Delémont***

Nombreuses et intéressantes collections historiques et archéologiques concernant le Jura - Collection romaine des fouilles de Vicques — Estampes — Gravures — Portraits — MEUBLES — COSTUMES — Armes  
Arts et métiers — Monnaies — Médailles et sceaux  
Chambre jurassienne (Ouvert en tout temps)

*La Société jurassienne d'Emulation  
travaille au développement  
intellectuel et moral  
du Jura tout entier.*

*Elle mérite donc  
qu'on s'intéresse à elle.*

*Un annonceur anonyme.*



*Les plus beaux  
Cadeaux en*

**Bijouterie  
Orfèvrerie  
Horlogerie**

se trouvent chez



**JOSEPH COMMENT - Porrentruy**  
Rue Centrale - Téléphone 3.36

Atelier de reliure - Encadrements

**E. Bataillard, Porrentruy**

Rue de la Préfecture - Maison fondée en 1899

*Reliures pour bibliothèques privées,  
scolaires et publiques. — Registres  
Cartonnages. — Travaux de luxe  
pour amateurs. — Dorures. — Cadres  
Tableaux. — PRIX MODÉRÉS.*

L'entretien régulier de vos

**machines à écrire**

par des **spécialistes** prolonge leur durée et donne un plus bel aspect à votre courrier.

Demander offre pour abonnement

**MAISON WALTISBUHL & C<sup>ie</sup>**

4, Rue de la Chapelle, **La Chaux-de-Fonds**, Tél. 2.30.15

# Imprimerie Ch. Boéchat

Delémont

Téléphone 2.11.44

---

## Tous les imprimés

pour le commerce l'industrie,  
les administrations et sociétés

---

Editeur de la

**Feuille officielle du Jura bernois**

Journal d'annonces paraissant le samedi matin

## Société jurassienne de Matériaux de construction S. A. DELEMONT

---

*Tous les matériaux de construction  
Articles Sanitaires  
Fabrique de tuyaux en ciment  
et tous autres articles similaires*

---

Téléphone 2.12.91 et 2.12.92



# « Pro Jura »

Téléphone 2.11.12

Société jurassienne de Développement, Delémont

avec son

## Bureau central du Tourisme Jurassien

Renseignements gratuits pour excursions à pied, en auto, en train, pour pensions et villégiatures. Envoi gratuit de guides et prospectus sur tout le Jura.

### Publications de la société :

Le Jura bernois (vu du sud, carte à vol d'oiseau)  
Carte à vol d'oiseau du Jura bernois, (vu du nord)  
La route de la corniche du Jura (à vol d'oiseau)  
Le Jura bernois (guide)  
Le Jura bernois en auto (carte)  
La Sentinelle des Rangiers – Du Jura au pied des Alpes

## IBUFIET DIE ILA GARE C. F. F.

### DELÉMONT

Salle pour comités    Cuisine soignée  
Vins ouverts réputés    Téléphone 2.88

**André Obrist.**

Grand choix de bicyclettes

## CONDOR

la marque du connaisseur

Prix fort avantageux chez

## R. NUSSBAUM, DELÉMONT

Rue Mollère, 11

Usine à Courfaivre

# CARFA



## KOHLEPAPIER

bietet Ihnen 8 wichtige Vorteile

1. Knitterfest
  2. Griffrein
  3. Dauerhaft
  4. Durchschlagssauber
  5. Lichtecht
  6. Ausgiebig
  7. Lagerfähig
  8. Gleichmässig
- Carfa Kohlepapiere bieten mehr.

**CARFA A.G. PÉRY 5/BIEL TELEPHON 7.61.04**

Schweizerware kaufen gibt Arbeit



## Semer d'abord, récolter ensuite !

Tout achat fait à la Coopérative est comme une semence jetée dans une terre fertile. Et qu'elle est belle la moisson qui suit !

La coopératrice n'a-t-elle pas la joie, en même temps qu'elle touche une substantielle ristourne de savoir qu'elle a contribué à changer quelque chose aux conditions actuelles de l'économie ? à la création d'un ordre nouveau d'où est éliminée la course au profit.

Par les produits **CO-OP**, les consommateurs s'assurent une qualité irréprochable et un prix juste.

Qui doit épargner et veut cependant vivre bien, se sert à

# La Coopérative d'Ajoie

21 succursales — Siège social à PORRENTRY

Les portes de la coopérative sont ouvertes à tous ceux qui ont intérêt à acheter, aux meilleures conditions, toutes les choses nécessaires à la vie.

**ACHETEZ DONC UNIQUEMENT DANS NOS MAGASINS.**

Le présent volume est imprimé sur les papiers  
fournis par :

**Mühlebach - Papier S. A.**

**Brougg** (Argovie)

**Max Mühlebach S. A.**

**Genève** (8, Avenue du Mail)

Tous les papiers et cartons pour les Arts  
graphiques.

*Quelques spécialités :*

**Affiches fantaisie avec cadre couleur**  
(63 sortes différentes)

**Papier machine à écrire avec marque :**

- « JOHANNOT EXTRA STRONG »
- « BAMBOU JAPON SOLEIL »
- « THE GRIFFON TYPEWRITER »

**Papiers à la cuve pour éditions de luxe**

Faire-part deuil - Cartes deuil

Cartes de visite - Faire-part à la cuve

Papier d'emballage en tous genres

*Adressez-vous à votre imprimeur*



**La Tuilerie Mécanique  
de Laufon S. A.**

et

**la S. A. pour l'Industrie  
céramique Laufon**



vous offrent

Tuiles — Briques — Drains

Carreaux en grès

Carreaux en faïence

Appareils sanitaires