

Objektyp: **Advertising**

Zeitschrift: **Actes de la Société jurassienne d'émulation**

Band (Jahr): **72 (1969)**

PDF erstellt am: **12.07.2024**

Nutzungsbedingungen

Die ETH-Bibliothek ist Anbieterin der digitalisierten Zeitschriften. Sie besitzt keine Urheberrechte an den Inhalten der Zeitschriften. Die Rechte liegen in der Regel bei den Herausgebern.

Die auf der Plattform e-periodica veröffentlichten Dokumente stehen für nicht-kommerzielle Zwecke in Lehre und Forschung sowie für die private Nutzung frei zur Verfügung. Einzelne Dateien oder Ausdrucke aus diesem Angebot können zusammen mit diesen Nutzungsbedingungen und den korrekten Herkunftsbezeichnungen weitergegeben werden.

Das Veröffentlichen von Bildern in Print- und Online-Publikationen ist nur mit vorheriger Genehmigung der Rechteinhaber erlaubt. Die systematische Speicherung von Teilen des elektronischen Angebots auf anderen Servern bedarf ebenfalls des schriftlichen Einverständnisses der Rechteinhaber.

Haftungsausschluss

Alle Angaben erfolgen ohne Gewähr für Vollständigkeit oder Richtigkeit. Es wird keine Haftung übernommen für Schäden durch die Verwendung von Informationen aus diesem Online-Angebot oder durch das Fehlen von Informationen. Dies gilt auch für Inhalte Dritter, die über dieses Angebot zugänglich sind.

École cantonale Porrentruy

L'École cantonale comprend un **PROGYMNASE** et un **GYMNASE**

La division supérieure prépare aux examens de maturité classique, littéraire, scientifique et économique; elle délivre aussi le diplôme commercial.

L'École figure sur la liste des établissements dont le

Diplôme de maturité

est reconnu pour l'admission à toutes les facultés universitaires et aux différentes sections de l'École polytechnique fédérale.

L'année scolaire s'ouvre en avril.

POUR TOUS RENSEIGNEMENTS, S'ADRESSER AU RECTEUR

PORRENTRUUY

Ville d'étude

Ses écoles supérieures:

École cantonale (Progymnase, Gymnase,
Section commerciale);
École normale d'instituteurs;
École normale de maîtresses ménagères;
École secondaire de jeunes filles;
École ménagère d'arrondissement.

Ses institutions pour la formation professionnelle:

École professionnelle pour artisans;
Atelier d'apprentissage pour horlogers.

Ses écoles privées:

Collège Saint-Charles;
École libre de jeunes filles;
Institut Saint-Paul (jeunes filles).

PORRENTRUUY

Porte d'entrée de la Suisse

Ses monuments historiques:

Le Château et la Porte de France;
L'Hôtel de Ville;
L'ancien hôpital;
L'église Saint-Pierre;
L'église Saint-Germain;
L'église des Jésuites;
L'Hôtel de Gléresse
(Archives jurassiennes
et Bibliothèque de l'École cantonale);
L'Hôtel des Halles;

Ses bâtiments scolaires avec le centre sportif
scolaire;

Ses rues et ses fontaines;
Le jardin botanique
et les serres de l'École cantonale.

Station de relais pour visiter le Jura bernois et la région de Bâle.

G. SPIRA & Cie S.A.

Manufacture de bonneterie

PORRENTRUY

21, route de Courgenay

Aux prix littéraires jurassiens
déjà fondés par la
Société jurassienne d'Emulation
s'est ajouté le

PRIX SCIENTIFIQUE JURASSIEN

Cette société mérite l'intérêt
que chacun lui témoigne

LOUIS LANG S. A. PORRENTROY

Fabrique de boîtes de montres

Filature de Laines peignées d'Ajoie S.A.
Alle

Filature — Retorderie — Teinturerie

BANQUE JURASSIENNE D'EPARGNE ET DE CREDIT

Siège social BASSECOURT

Direction DELÉMONT

Succursale PORRENTRUY

Agence MOUTIER

Au service des Jurassiens depuis 1865

Pour tous vos achats...

... une seule adresse

GRANDS MAGASINS

innovation

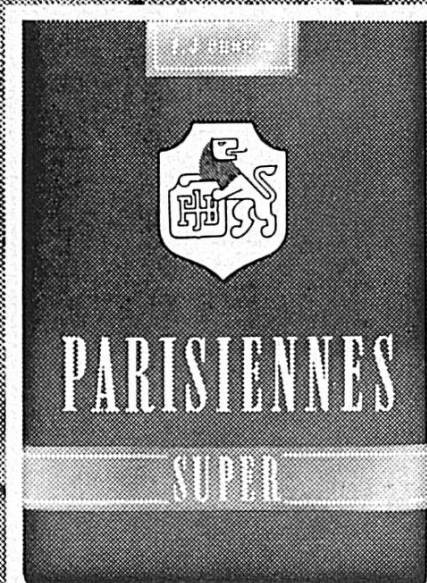
PORRENTRUY

SA

Toujours mieux, toujours moins cher

Tél. (066) 6 39 51

instant de loisir...
instant de plaisir...
PARISIENNES SUPER



Apprécions l'instant présent.
Pour la durée d'une
PARISIENNES SUPER. Du feu.
Une première bouffée. Inégalable,
cet arôme riche et doux.
Et le filtre PS garantit la douceur
du plaisir de fumer. «Exactement
celle qu'il nous faut. Fumons donc
une PARISIENNES SUPER!»

Bureau fiduciaire
2892 Courgenay
Tél. (066) 7 12 19

Simon Kohler S.A.

VOUS AUSSI

vous deviendrez un lecteur assidu du
quotidien

Le Pays

qui paraît à 4 heures chaque matin et
contient toutes les dernières nouvelles

Le VRAI JOURNAL DES FAMILLES JURASSIENNES

ETABLISSEMENTS PERIAT SA

Garage des Ponts

Porrentruy

6 12 06

Garage TOTAL

Delémont

2 35 33

Tous les travaux d'imprimerie
et d'édition

Toutes les fournitures sco-
laires et de bureau, les livres
de toutes les collections

sont rapidement livrés par

Le Jura S.A.

Porrentruy, tél. (066) 6 17 25

29, rue du Collège

6 21 96

Émulateurs, abonnez-vous au plus ancien
des journaux jurassiens, « LE JURA » !
1 an: 19 francs. CCP 25 - 1045.

Entreprise du Gaz S.A. PORRENTRUY

Installations sanitaires

Chauffages centraux

Tout ce qui concerne l'édition

Librairie

r. richert

PORRENTRUY

Grande-rue 14

Tél. (066) 6 17 60

- Dictionnaires Larousse, Littré, Robert, Quillet, etc.
- Les livres d'art, de musique, de géographie, d'histoire, de pédagogie, etc.
- Les livres de littérature, biographies, romans, actualités, poésies. Les livres pour enfants.
- Renseignements et prospectus gratuits.

Buffet de la Gare Tramelan

Se recommande

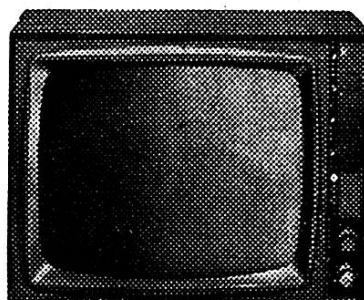
Chs. Bürki

chef de cuisine



Jean Stolz

Radio TV



2720 Tramelan (032) 97 57 57

2726 Saignelégier (039) 4 52 43

2800 Delémont (066) 2 41 13



Les pièces matricées à chaud

en métaux légers

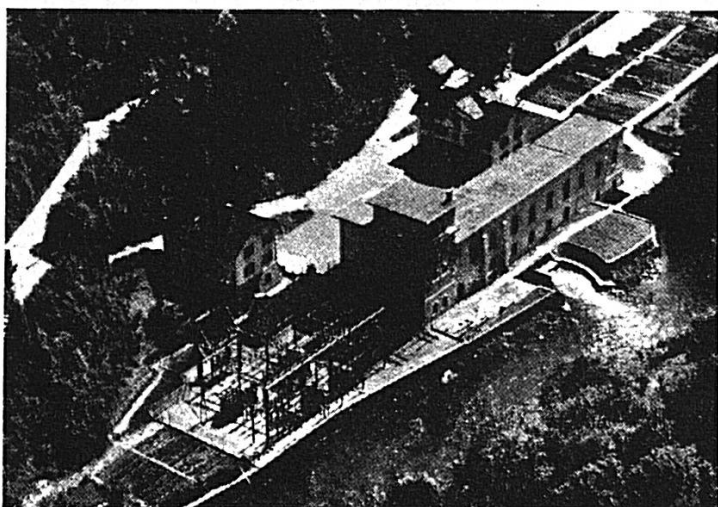
sont homogènes, résistantes et
précises. Livrables brutes ou
usinées en ANTICORODAL,
AVIONAL et PERUNAL.

THÉCLA

Société Anonyme Tél.:
2882 Saint-Ursanne 066 - 5 31 55

Georges Ruedin S.A.

Manufacture de boîtes de montres
2854 Bassecourt



Usine
de La Goule
sur le Doubs

Société des Forces électriques de La Goule S. A.

Fondée en 1893

Siège social et bureaux à Saint-Imier

Production et distribution d'énergie électrique

Installations et vente d'appareils

L'imprimerie Boéchat S.A.

«FEUILLE D'AVIS DU JURA», à Delémont
10, ruelle de l'Écluse

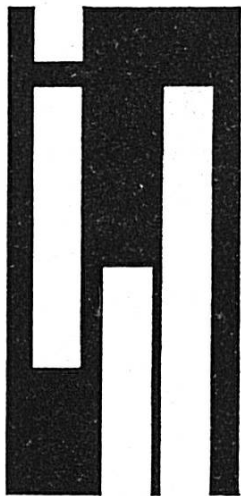
- exécute avec soin et compétence tous travaux d'impression en noir et en couleurs;
- excelle dans les travaux d'édition: Éditions de la Bibliothèque jurassienne, Anthologie jurassienne en deux volumes, etc.

Le journal
que vous
devez lire...

LE DÉMOCRATE

Quotidien
jurassien
du matin

... et pour
tous vos
imprimés
une bonne
adresse :



Imprimerie du Démocrate

Delémont

Ville de Delémont



Ses écoles supérieures:

École normale d'institutrices
École supérieure de commerce
Collège
École professionnelle pour
artisans
École jurassienne et
Conservatoire de musique
Institut d'éducation musicale
Edgar Willems

Visitez ses monuments historiques:

Le Château XVIIIe siècle,
ancienne résidence des
Princes-Evêques de Bâle
L'Hôtel de Ville XVIIIe siècle
Le Musée jurassien fondé en 1910
Ses Salles romaines et
mérovingiennes
Les fontaines du XVIe siècle
L'église Saint-Marcel

Sans oublier:

de parcourir les rues de la
vieille ville avec la Porte au Loup
et la Porte de Porrentruy



SCHAUBLIN

la pince qui

tourne rond

FABRIQUE DE MACHINES SCHAUBLIN S. A.

2800 DELEMONT

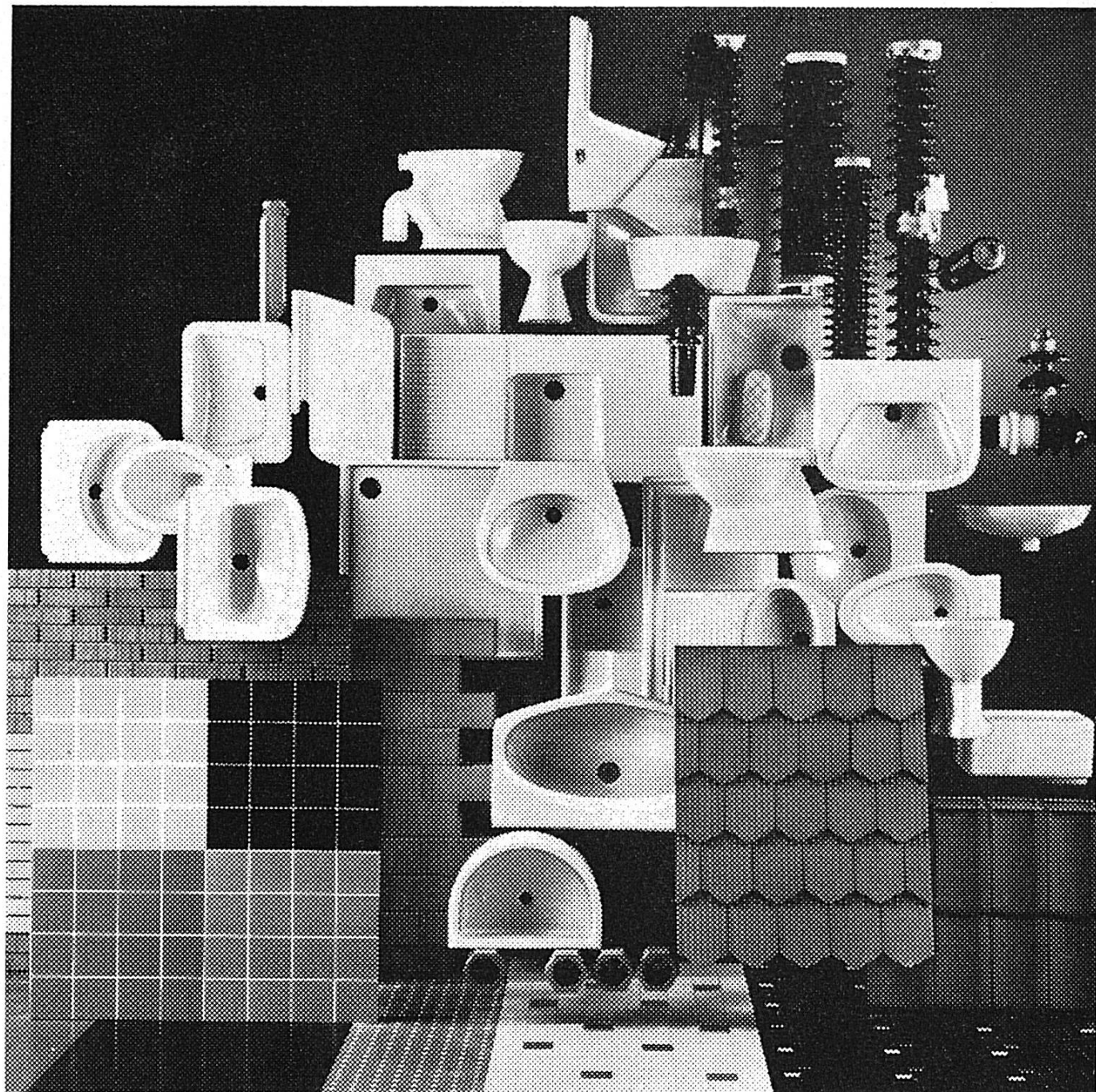
Joie et santé



Renseignements et prospectus par

Condor S.A. - Courfaiivre

Téléphone (066) 3 71 71



Eléments de construction
de notre civilisation
en terre cuite
développés
sur le sol de Laufon
fabriqués
des mains de Laufon
Laufon
un centre de l'industrie céramique

Laufon

SA pour l'Industrie Céramique Laufon / Tuilerie Mécanique de Laufon SA

POUR VOS IMPRIMÉS



2726 SAIGNELEGIER

Valgine

LA MONTRE SUISSE
DE QUALITÉ



LES FILS D'ALI GUENAT
2724 LES BREULEUX
TEL. (039) 4 74 27



Concours Hippique National Tramelan

chaque année à fin juillet ou au début août

- le rendez-vous de l'Elite des cavaliers suisses
- le rendez-vous des amis du cheval



Ici, Mlle Monica Bachmann, membre de l'équipe suisse aux jeux olympiques de Mexico 1968

POUR VOS IMPRIMÉS

I M P R I M E R I E H. K R A M E R

Tavannes

Tél. 91 23 07

Relais gastronomique

40 chambres, tout confort

Douche, Radio, Téléphone, Télévision

Restauration à toute heure

Hôtel Bellevue Saignelégier

Se recommande

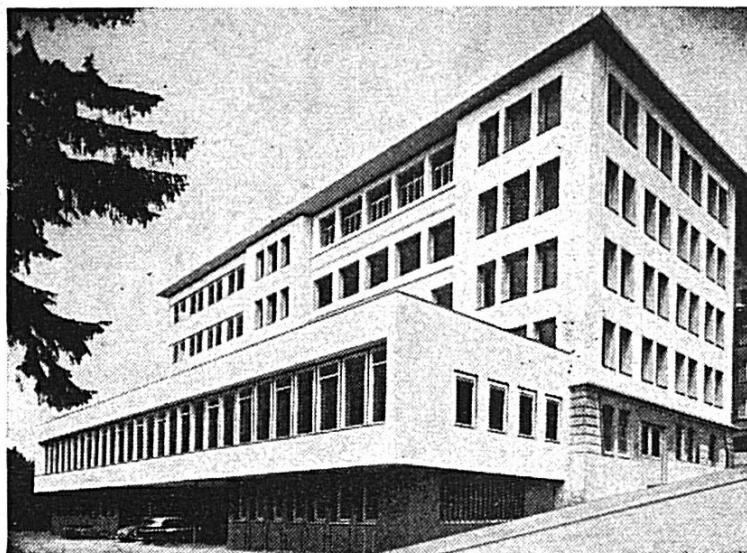
Tél. (039) 4 56 20 - Hugo Marini

La Halle des Fêtes de Tramelan

est la plus grande salle du Jura
convient pour réunions et congrès

Renseignements auprès de M. P.A. Perrin
Président de l'UST, Tramelan, tél. 032 / 97 41 43

Technicum cantonal Saint-Imier



DIVISIONS TECHNIQUES

Mécanique
Microtechnique (horlogère)

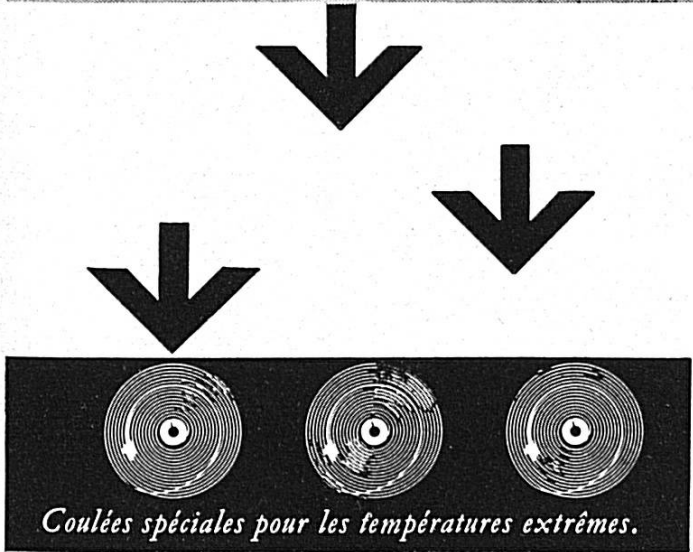
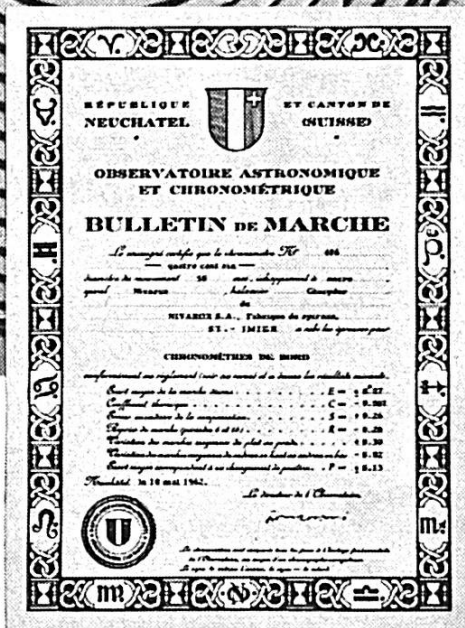
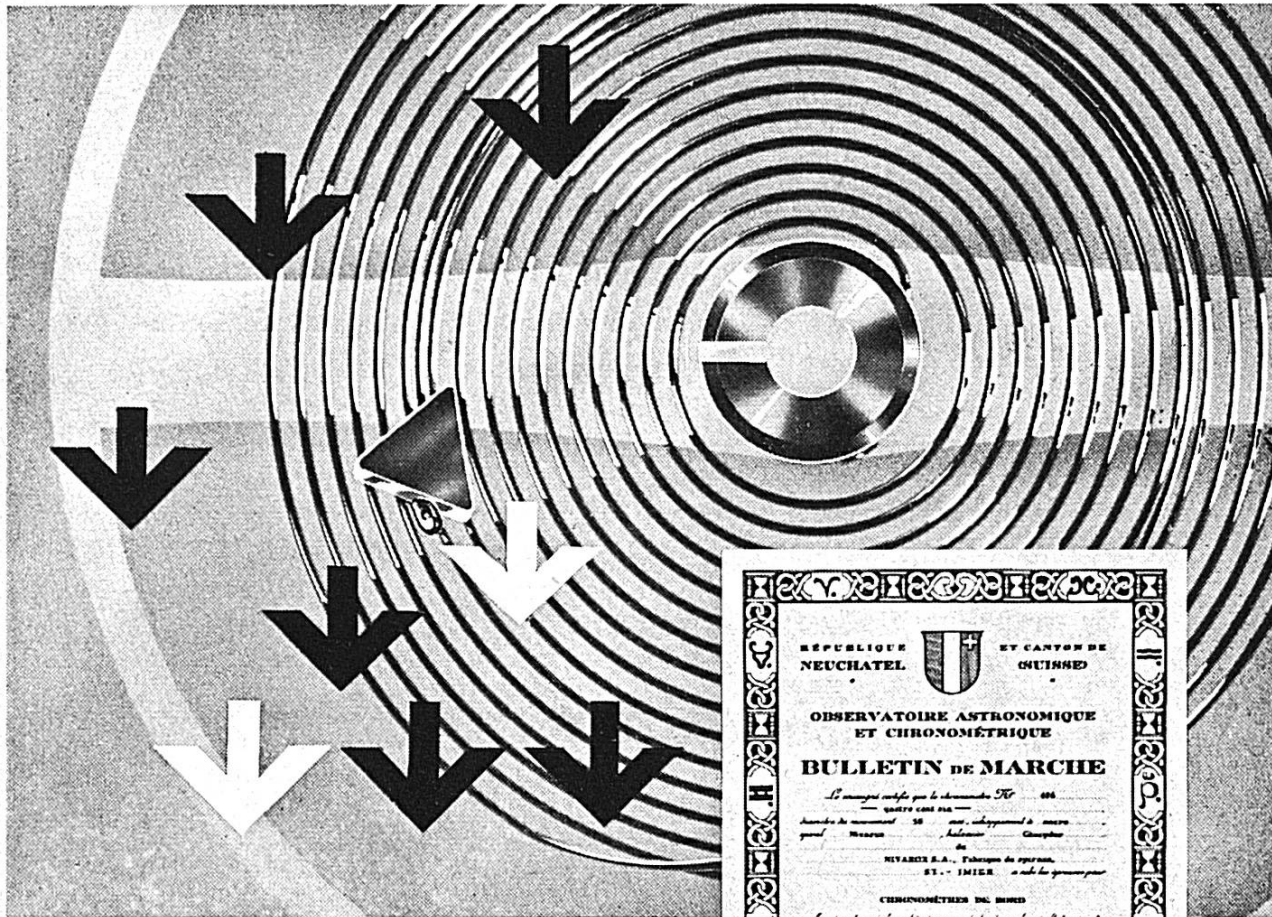
ÉCOLES DE MÉTIERS

Mécanique: Dessinateur de machines
Mécanicien de précision

Electricité: Radio-électricien
Mécanicien-électricien
Monteur en appareils électroniques
et de télécommunication

Horlogerie: Dessinateur en horlogerie
Horloger-rhableur
Horloger complet
Micromécanicien
Régleuse
Bureau de contrôle officiel
de la marche des chronomètres

Adresse: Technicum cantonal, 26, rue B.-Savoie, 2610 St-Imier
Tél. (039) 4 25 01



NIVAROX

NIVAROX S A FABRIQUE DE SPIRAUX SAINT-IMIER SUISSE

Grâce aux propriétés extraordinaires que lui confère le BERYLLIUM, l'alliage NIVAROX se révèle d'une supériorité incontestable, confirmée d'ailleurs par des succès toujours croissants aux Concours de l'Observatoire chronométrique de Neuchâtel

TOUS les spiraux NIVAROX

- ▶ correspondent aux critères de l'antimagnétisme
- ▶ assurent une compensation parfaite, un isochronisme impeccable
- ▶ offrent une amplitude maxima, une élasticité supérieure, une stabilité rigoureuse
- ▶ résistent à la rouille



Ecole supérieure de Commerce

LA CHAUX-DE-FONDS

Certificat de maturité — Diplôme
Laboratoires de langues modernes
Renseignements: Tél. (039) 2 12 02

Pour favoriser l'essor économique du Jura

les Forces Motrices Bernoises SA

renforcent
et modernisent
constamment
leurs installations
de distribution
d'énergie



FMB

Nouvelle sous-station 50 /16 kV de Reuchenette



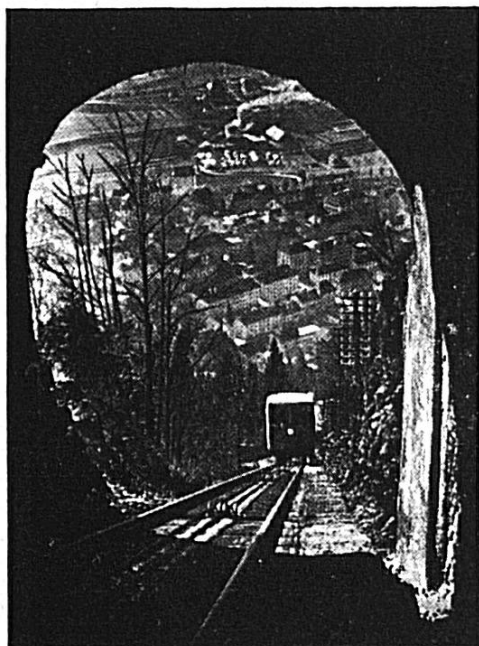
Toujours des nouveautés,
du choix, une belle
qualité et des prix
avantageux.

Joseph Grillon

COURTÉTELLE

Succursale à Charmoille

Terminaison de la boîte de montre



Saint-Imier

et ses montres

CENTRE TECHNIQUE JURASSIEN

Technicum cantonal
Ecole supérieure de commerce
Ecole commerciale complémentaire
Ecole ménagère

Mont-Soleil - Chasseral

PISCINE ET PLACES DE SPORT

Excursions - Equitation - Manège - Restaurants et hôtels renommés

CENTRE TOURISTIQUE ET SPORTIF

Funiculaire Saint-Imier-Mont-Soleil — Parc jurassien de la Combe-Grède
Bureau de renseignements: Saint-Imier, téléphone (039) 4 16 53



P. Andrey & Cie S.A.

H. R. Schmalz S.A.

Génie civil

Travaux publics, revêtements, galeries

LA NEUVEVILLE

Tél. 038 7 82 91

CAPSA La Neuveville

Camille Piquerez S. A.
Tél. 038 7 96 91

Assortiments
pour boîtes de montres
Barrettes à ressort
Tubes et couronnes
étanches
Boucles pour bracelets
Graisseurs à billes
Décolletages divers



Piccolo

La friteuse idéale pour
chaque ménagère
Cuve en acier inoxydable
Bâti en tôle émaillée
Thermostat de précision

Prix: Fr. 275.— en 220 V - 2 kW

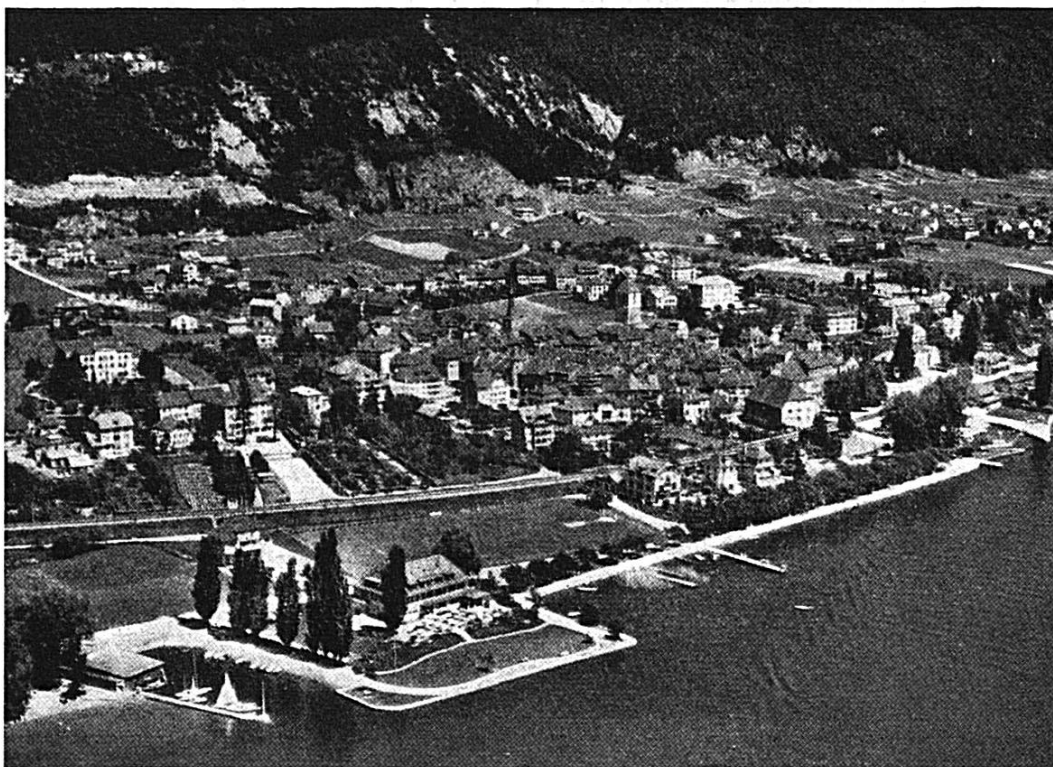
ARO SA

2520 La Neuveville
Tél. 038 7 90 91-92-93

Cave coopérative de La Neuveville-Chavannes

Vins blancs et rouges
Spécialité: Œil-de-perdrix

Téléphone 038 7 94 22



La Neuveville

Ville touristique: Hôtels, motel, plage, camping – Excursions: île de St-Pierre, Vignoble et rives du lac, plateau de Diesse, Chasseral.

Ville résidentielle: Unit à l'agrément du site et à la tranquillité l'avantage d'être à proximité de centres urbains.

Ville historique: Blanche-Eglise, château du Schlossberg, Hôtel de ville, musée d'histoire, tours et ville d'enceinte.

Ville de tradition scolaire: Progymnase, Ecole supérieure de commerce, instituts – Cours de vacances.

Bureau officiel de renseignements: Librairie W. Moeckli, 6, rue de la Gare.
Tél. (038) 7 91 67



**ACIERS SUÉDOIS
EN BANDES**

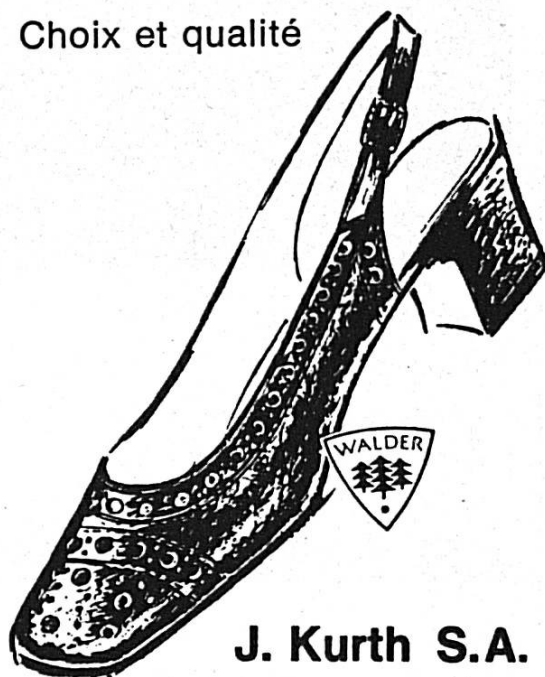
Lamineries
MATTHEY S.A.
2520 La Neuveville

PFEUTI
IMPRIMERIE TYPO-OFFSET
LA NEUVEVILLE ☎ 038 79088



**HABILLE VOS BOUTEILLES SUR MESURE
CREATION - IMPRESSION**

Choix et qualité



J. Kurth S.A.

La Neuveville-Neuchâtel
La Chaux-de-Fonds
Le Landeron

**Touring-Hôtel
Restaurant de la Gare
Bienne**

A. Scheibli, propriétaire
Téléphone (032) 2 74 94

Cuisine soignée
Tout confort

«Au Provençal»

Les spécialités de la cuisine
française

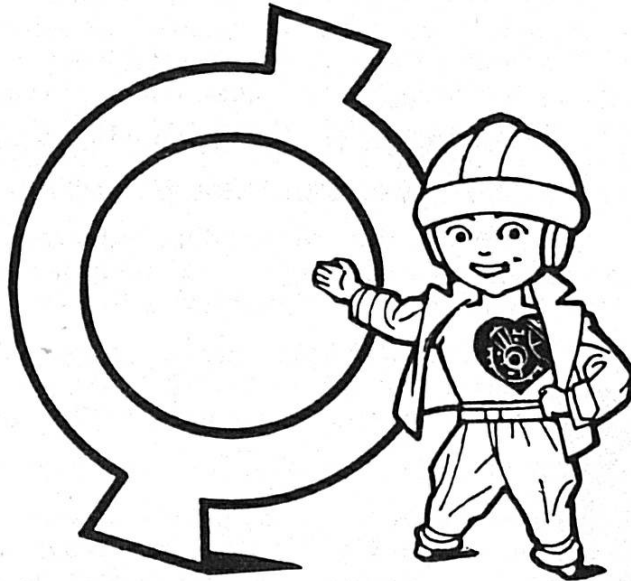
Les fruits de mer
Les crustacés

Coq à la bourguignonne
Poulet en vessie, etc.

Pour vos imprimés:
une idée nouvelle et une exécution soignée

**Imprimerie Monnier
La Neuveville**

28, chemin des Prés-Guëtins
Téléphone 038 7 91 79



fabrication des dispositifs amortisseurs de chocs MONOREX, SUPER SHOCK-RESIST, TRISHOCK, STARSHOCK, SIMREX, ainsi que de raquetterie, chatons combinés et fournitures d'horlogerie.

Erismann-Schinz S.A. ETS. MONOREX

Manufacture de dispositifs amortisseurs de chocs, chatons combinés, raquetterie et fournitures pour l'horlogerie et l'appareillage

2520 LA NEUVEVILLE

LE MÉDICAMENT CHEZ LE PHARMACIEN

**PHARMACIE
HILFiker
DROGUERIE**

BIENNE Place de la Gare ☎ 2 24 83



BANQUE CANTONALE DE BERNE

Porrentruy, Delémont, Laufon, Moutier, Saint-Imier, Tramelan, Saignelégier, Le Noirmont, Bienne, La Neuveville, Malleray, Tavannes



L'expérience acquise au cours de 130 ans d'activité est un gage de la bonne exécution des ordres qui nous sont confiés.

Envers les petits épargnants nous faisons toujours fonction, avec la garantie de l'Etat, de gardien de leurs économies.

Envers l'artisanat, le commerce, l'industrie et l'agriculture, nous sommes pourvoyeur de fonds et défenseur de leurs intérêts respectifs dans toutes les affaires qui nous sont confiées.

BIENNE au service de la jeunesse

Gymnase. — Prépare à la maturité des types A, B et C (langues anciennes, langues modernes, sciences).

Gymnase commercial. — Prépare à la maturité commerciale (certificat cantonal). Durée des études: 3 ans 1/2.

École normale. — Forme des instituteurs et des institutrices pour l'enseignement à l'école primaire.

Technicum cantonal Bienne. — L'enseignement est bilingue. — 4 divisions techniques: Mécanique technique, électronique, architecture (chacune 6 semestres), technique de l'automobile (4 semestres). Les étudiants doivent, avant leur entrée, avoir fait un apprentissage régulier. — Écoles d'arts et métiers: Mécanique de précision (8 semestres), délivre un diplôme de fin d'apprentissage; horlogerie: technicien (10 semestres), outilleur (8 semestres), rhabilleur (8 semestres), régleuse (4 semestres).

École des arts graphiques. — Prépare aux travaux des arts graphiques, etc. (8 semestres). Est rattachée au Technicum cantonal.

École des transports et des administrations. — Prépare aux examens des administrations PTT, CFF, douane, Swissair, etc. (4 semestres). Est rattachée au Technicum cantonal.

École suisse du bois. — Divisions: Scierie, charpente, menuiserie.

École supérieure de commerce. — Prépare au diplôme de fin d'études commerciales (certificat cantonal). Formation professionnelle accentuée sur l'étude des langues et la culture générale. Durée: 3 ans. L'enseignement se donne en français et en allemand.

École commerciale. — Destinée uniquement aux apprentis de bureau et aux apprenties vendeuses: cours supérieurs pour employés de commerce. Diplôme de fin d'apprentissage: employés de bureau: 3 ans; vendeuses: 2 ans.

École professionnelle. — Destinée uniquement aux apprentis de l'artisanat. Ateliers modernes. La durée de l'apprentissage varie d'une profession à l'autre, de 18 mois à 4 ans et demi. — Organise des cours de perfectionnement. — Cours de langue allemande, en hiver.

École de formation féminine. — Prépare aux diverses professions féminines pour lesquelles une formation d'économie domestique est indispensable. Cours d'une année avec branches facultatives. Cours de langues, de branches commerciales, de travaux pratiques.

École fédérale de gymnastique et de sport. — A Macolin. Cours spéciaux pour tous les sports. Formation des maîtres de gymnastique.

Conservatoire. — Tous les degrés. Toutes les branches de la musique. Classes de diplôme et de Conservatoire pour la formation professionnelle. Forme des maîtresses de rythmique dalcroziennne.

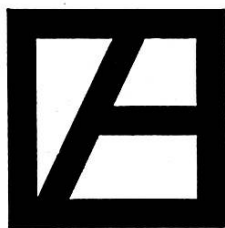
École d'infirmières. — De l'hôpital de district. — Durée des études: 3 ans. Age d'entrée: 19 à 32 ans. Pension et logement gratuits, indemnité mensuelle. — Le diplôme est reconnu par la Croix-Rouge suisse.

Cours de nurses. — Pouponnière du Ried. — 12 mois. Age d'entrée: 18 ans.



**typo
petite offset
offset**

un éventail de possibilités
techniques pour la
confection de vos
imprimés



**Imprimerie
Anderegg-Guenin
Bienne 22932**

Carboloy®

Le spécialiste du métal dur

NOTZ

NOTZ + Co. S.A., 2501 Bienne
Dép. Carboloy, tél. 032 255 22



PRODUIT DU JURA

Machines à écrire de Paillard
Yverdon

8 modèles
à partir de Fr. 248.—

Pour le voyage, les études, le studio, les grands et petits bureaux

Muggli

BERNE Hirschengraben 10 Tél. 031/25 23 33
BIENNE rue Neuve 43 Tél. 032/ 2 53 21

Société de Banque Suisse



1872

Schweizerischer Bankverein

**Bâle Bienne La Chaux-de-
Fonds Delémont Genève
Granges Lausanne Le Locle
Neuchâtel Schaffhouse
Zurich, etc. — Londres
New York San Francisco**

à votre service

dans le monde entier

Pendant que vous dormez

toute une équipe travaille à la rédaction, à la composition, à l'impression et à l'expédition du

JOURNAL DU JURA

«TRIBUNE JURASSIENNE»

Tirage contrôlé: 13'102 ex.

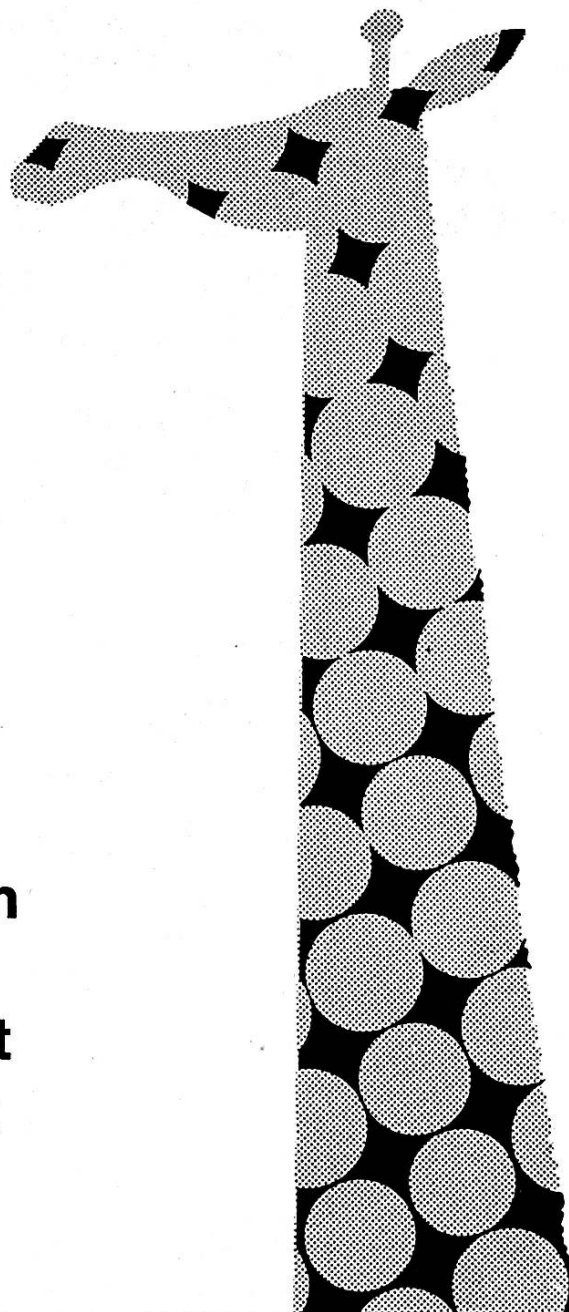
l'important quotidien jurassien qui paraît à Bienne à 4 heures du matin.

Le «JOURNAL DU JURA» vous sera distribué par le premier courrier postal et vous apportera les dernières nouvelles de l'actualité mondiale, suisse et jurassienne.

Le « JOURNAL DU JURA », qui s'est donné pour première tâche de défendre les intérêts jurassiens, est votre journal.

Des milliers de personnes sont déjà abonnées au « JOURNAL DU JURA ». Faites comme elles et demandez à l'administration, rue Franche 11, à Bienne, tél. (032) 2 42 71, un abonnement d'essai gratuit de quinze jours.

haute qualité



**Une reproduction
parfaite de vos
originaux typo et
offset, en trois et
quatre couleurs**



**clichs + photolithos
gravor sa**

2500 biel-bienne

21, rue du rüschli

tél. (032) 2 41 81



Le signe de qualité
pour tous vos
imprimés publicitaires
et commerciaux

IMPRIMERIE GENODRUCK BIENNE

Typo - Rotation - Offset - Editions
Rue du Rüschi 31
Tél. 032 2 72 01

FBR

... de la qualité du balancier dépend
l'exactitude

Une montre munie d'un balancier

GLUCYDUR

est une garantie de précision

S.A. Les Fabriques de Balanciers Réunies Bienne

Fabrique de machines PRATA

Tavannes

machines à **polir** les ailes de pignons mécaniques,
semi-automatiques et **automatiques**

secoueur (machine à ébavurer)

tasseaux courts pour fraiseuses

étude et fabrication de machines spéciales

Références de premier ordre



Fabrique de panneaux forts
et bois croisé S.A.

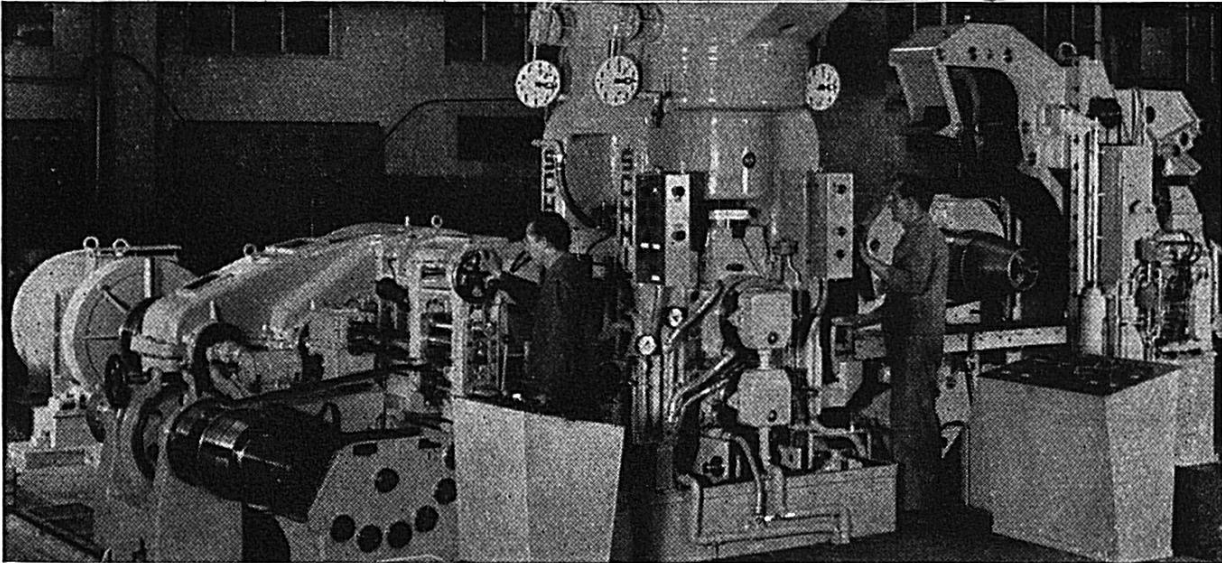
TAVANNES

Tél. (032) 91 31 41

Le panneau aggloméré plaqué suisse
de qualité



BOILLAT SA



laminoirs et tréfileries

maison fondée en 1855

**spécialistes du laiton et alliages de
cuivre**

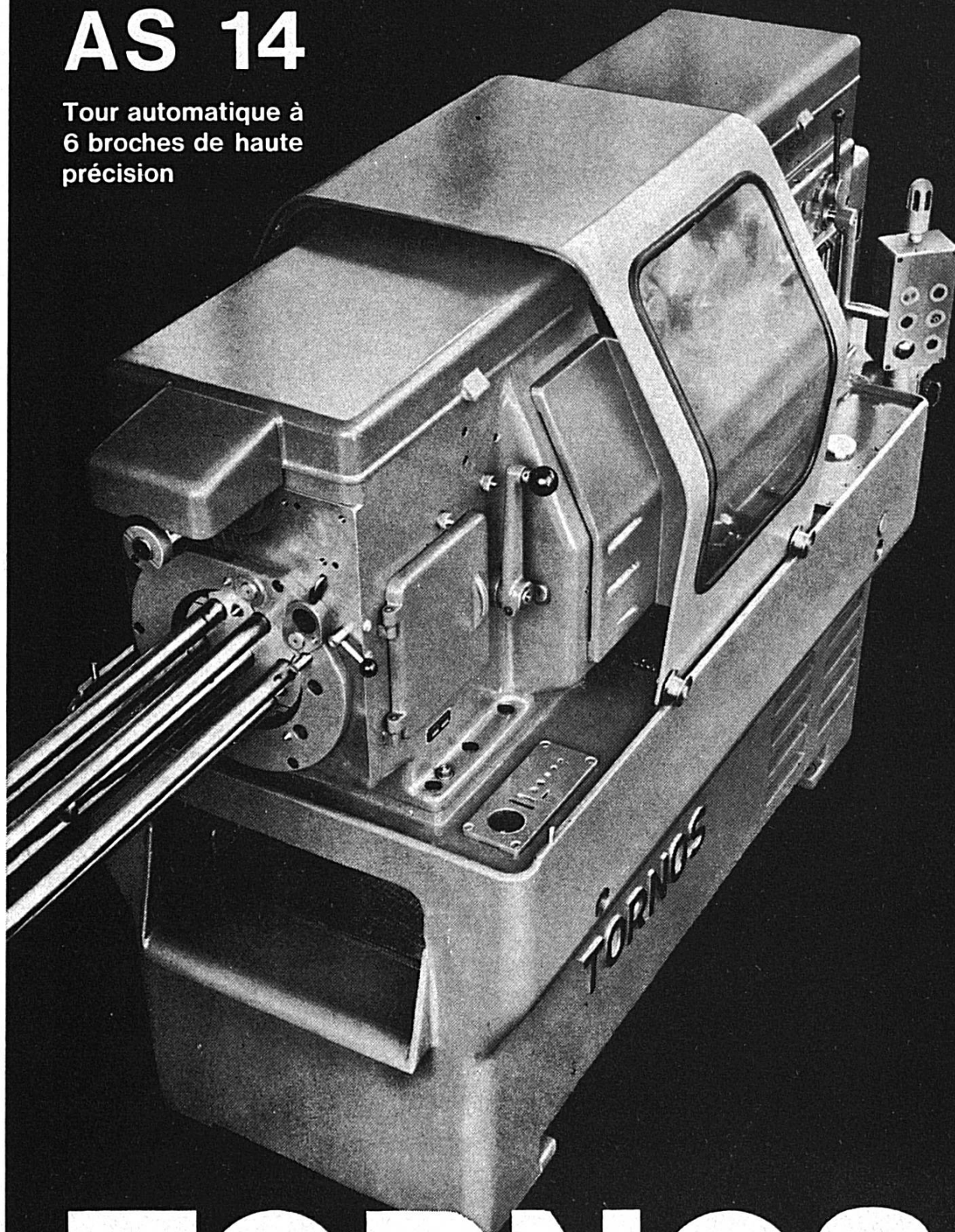
barres fils profilés rubans bandes

téléphone (032) 91 31 31 télégr. Boillat

**Boillat SA Reconvilier Suisse
télex 3 41 28**

AS 14

Tour automatique à
6 broches de haute
précision



TORNOS

TOURS AUTOMATIQUES MOUTIER (SUISSE) 903

Collégiale
Saint-Germain



Ville de Moutier

Centre artistique:

Chapelle de Chalière, fresque du XIe siècle - Eglise Saint-Germain, restaurée - Nouvelle église catholique.

Les expositions temporaires de peinture font de Moutier le centre des Beaux-Arts du Jura.

Œuvre monumentale de W. Linck.

Centre sportif:

Piscine, stade, varappe à l'arête du Raimeux - Pistes de ski, téléskis, patinoire artificielle, manège.

Centre industriel:

Machines automatiques, horlogerie, décolletage, verrerie importante.

Bureau officiel de renseignements, rue Centrale 47
Téléphone (032) 93 18 24



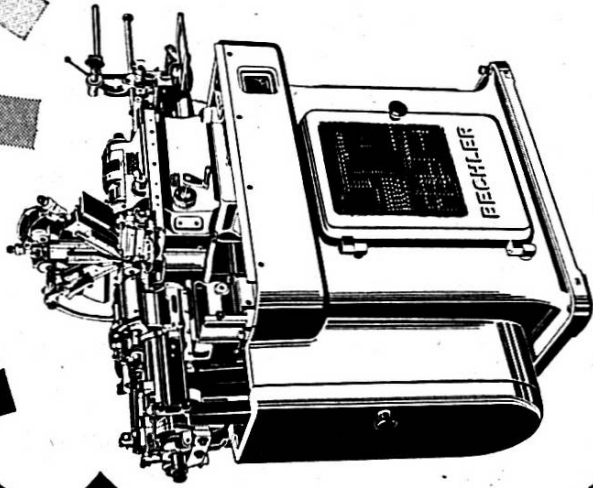
BURRI

Décolletages et pièces à façon
Burri SA 2740 Moutier Suisse

_9.0_5

0
2
4
6
8

toujours plus perfectionné, plus productif et plus précis



BECHLER

TOURS AUTOMATIQUES ANDRÉ BECHLER SA MOUTIER | SUISSE

PM

Université de Neuchâtel

Faculté des lettres

avec Séminaire de français moderne pour étudiants de langue étrangère (certificat et diplôme). Cours de vacances de langue et littérature françaises, mi-juillet à mi-août.

Faculté des sciences

avec enseignement préparant aux divers types de licence, au diplôme de science actuarielle, d'ingénieur-chimiste, d'ingénieur-horloger, de physicien, de biochimiste, de géologue, de métallurgiste, au doctorat ès sciences, ainsi qu'aux premiers examens fédéraux de médecine, de pharmacie, d'art dentaire et d'art vétérinaire.

Faculté de droit et des sciences économiques

avec enseignement préparant à la licence et au doctorat en droit et en sciences économiques, politiques et sociales.

Faculté de théologie protestante

avec Séminaire d'études théologiques.

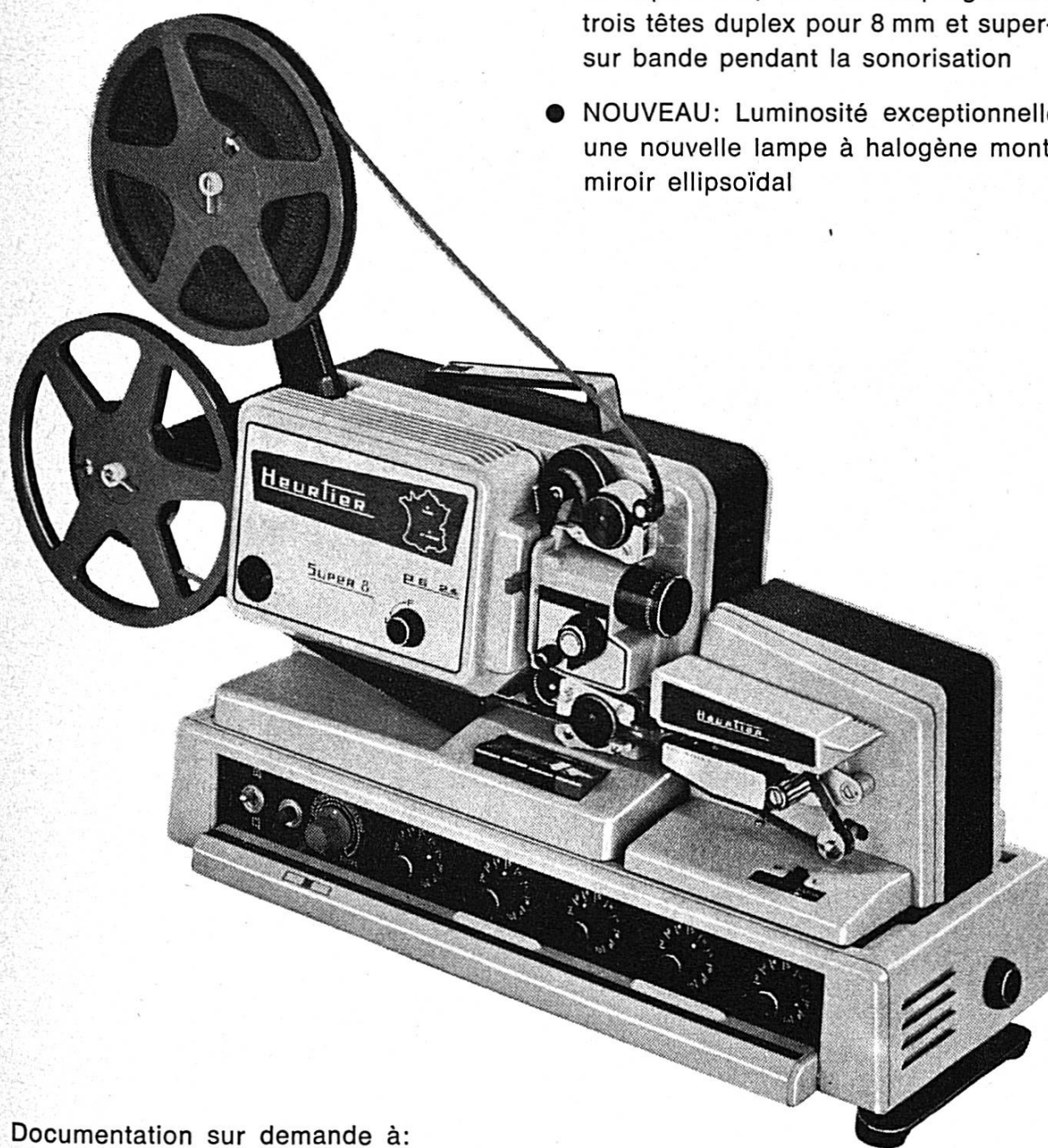
Demandez toute documentation au

Secrétariat de l'Université - Neuchâtel

Téléphone (038) 5 38 51

HEURTIER P 6-24 BIFORMAT

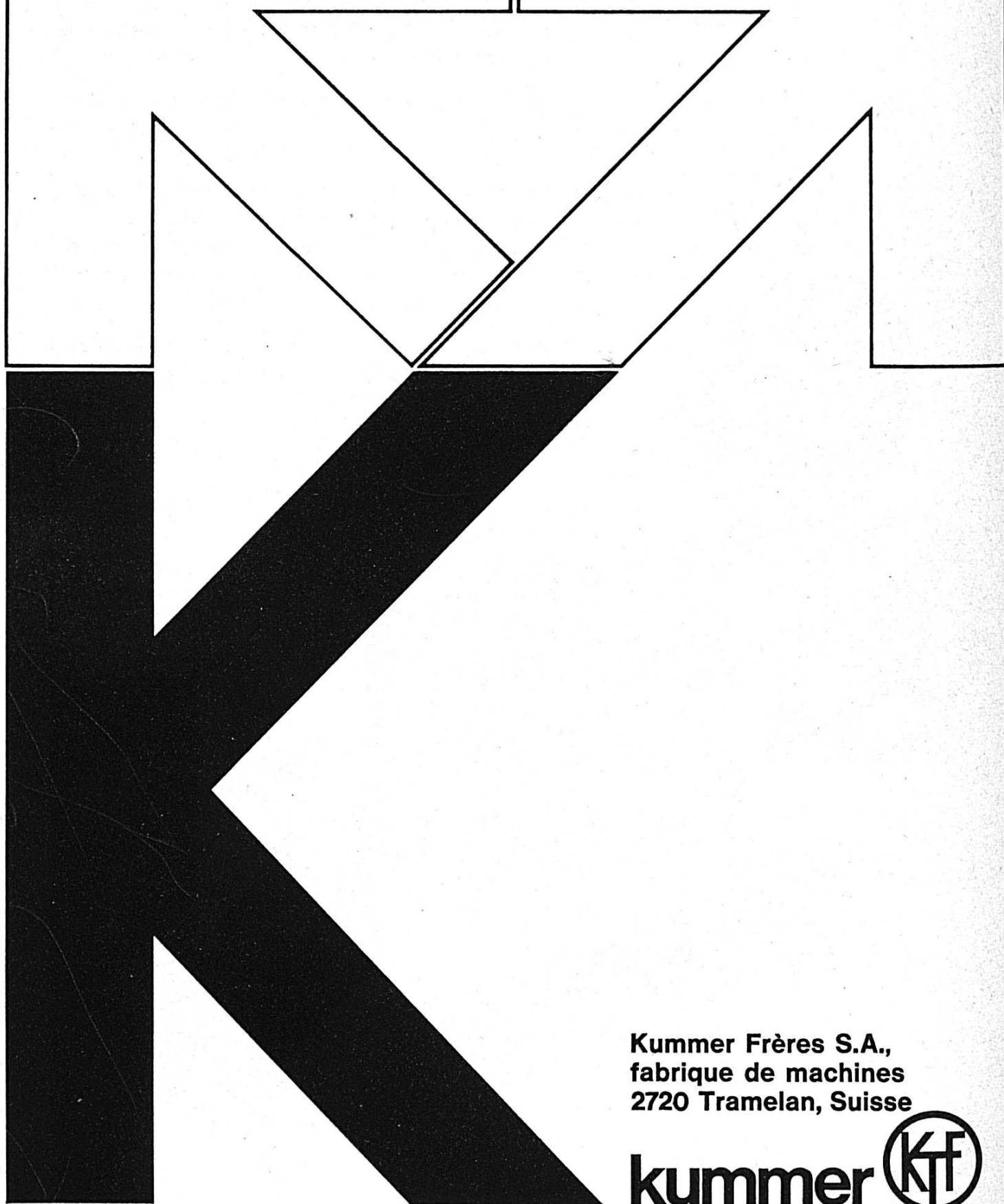
- Bifilm 8 mm et Super 8 muet ou sonore
- 4 vitesses: 24 - 18 - 8 - 6
- Projection au ralenti sans perte de lumière et sans scintillement
- Projection en marche arrière et sur vue fixe
- Objectifs zoom à haute définition
- NOUVEAU: Amplificateur transistorisé avec possibilité d'enregistrement automatique, surimpression, effacement progressif. Lecteur à trois têtes duplex pour 8 mm et super-8; contrôle sur bande pendant la sonorisation
- NOUVEAU: Luminosité exceptionnelle grâce à une nouvelle lampe à halogène montée dans miroir ellipsoïdal



Documentation sur demande à:
Jurafot S.A. 1701 Fribourg

Précision et rendement

Kummer Frères S.A.



**Kummer Frères S.A.,
fabrique de machines
2720 Tramelan, Suisse**

kummer 

