

Objektyp: **Advertising**

Zeitschrift: **Actes de la Société jurassienne d'émulation**

Band (Jahr): **80 (1977)**

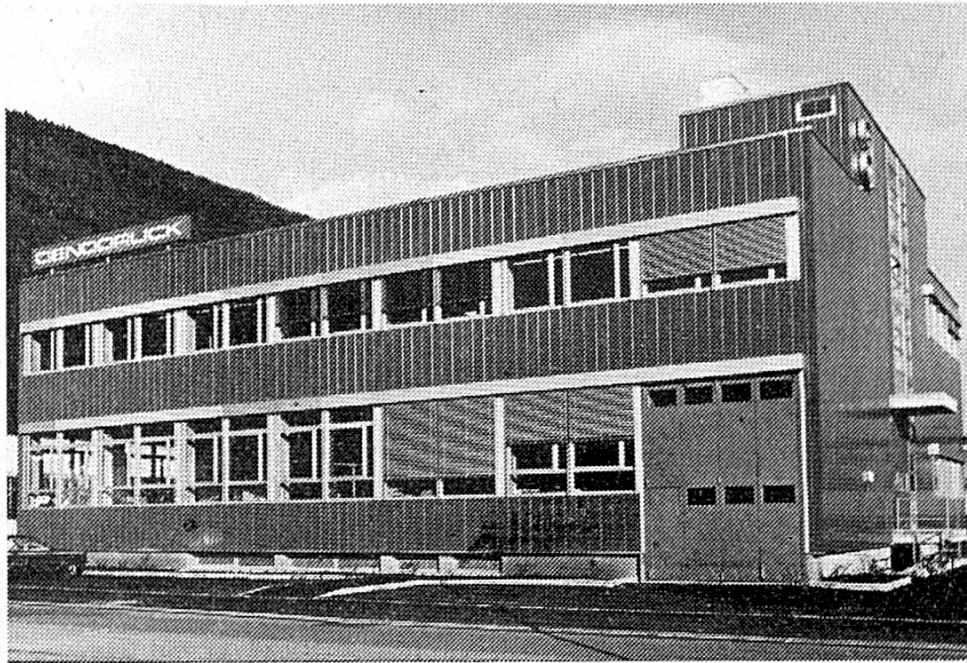
PDF erstellt am: **05.08.2024**

Nutzungsbedingungen

Die ETH-Bibliothek ist Anbieterin der digitalisierten Zeitschriften. Sie besitzt keine Urheberrechte an den Inhalten der Zeitschriften. Die Rechte liegen in der Regel bei den Herausgebern. Die auf der Plattform e-periodica veröffentlichten Dokumente stehen für nicht-kommerzielle Zwecke in Lehre und Forschung sowie für die private Nutzung frei zur Verfügung. Einzelne Dateien oder Ausdrucke aus diesem Angebot können zusammen mit diesen Nutzungsbedingungen und den korrekten Herkunftsbezeichnungen weitergegeben werden. Das Veröffentlichen von Bildern in Print- und Online-Publikationen ist nur mit vorheriger Genehmigung der Rechteinhaber erlaubt. Die systematische Speicherung von Teilen des elektronischen Angebots auf anderen Servern bedarf ebenfalls des schriftlichen Einverständnisses der Rechteinhaber.

Haftungsausschluss

Alle Angaben erfolgen ohne Gewähr für Vollständigkeit oder Richtigkeit. Es wird keine Haftung übernommen für Schäden durch die Verwendung von Informationen aus diesem Online-Angebot oder durch das Fehlen von Informationen. Dies gilt auch für Inhalte Dritter, die über dieses Angebot zugänglich sind.



Un bâtiment fonctionnel...

Des installations
techniques modernes...

Un personnel qualifié...

**3 garanties pour une réalisation optimum
de tous vos imprimés**

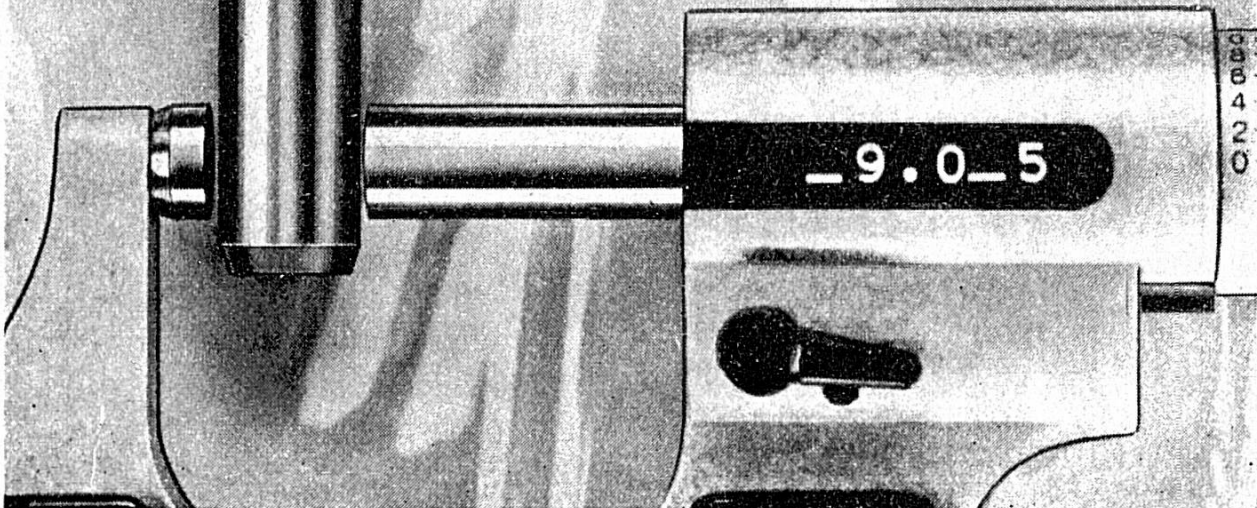


Genodruck

15, rue Oppliger, Champs de Boujean
Case postale, 2501 Bienne
Téléphone 032 42 52 44

BURRI

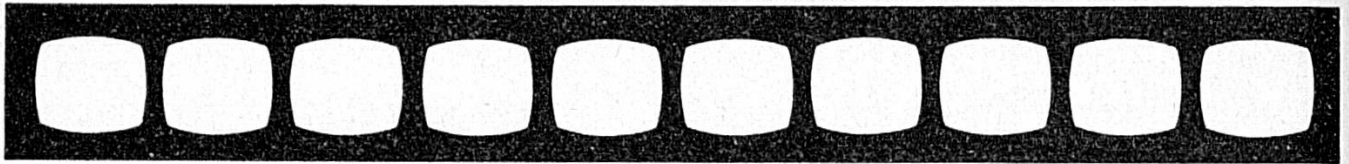
Décolletages et pièces à façon
Burri SA 2740 Moutier Suisse



**Select, si légère,
la saveur du tabac**

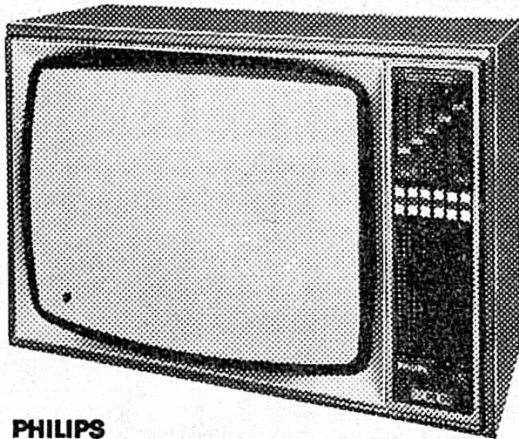
garde pure



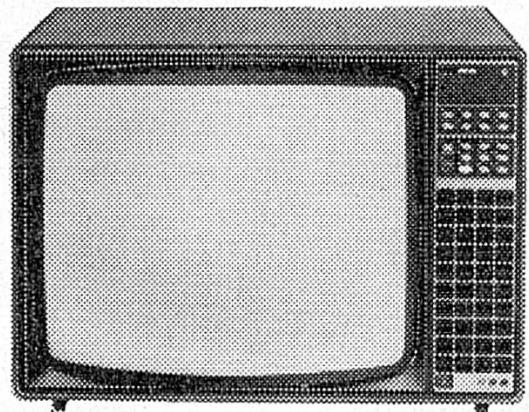


J. STOLZ S.A.

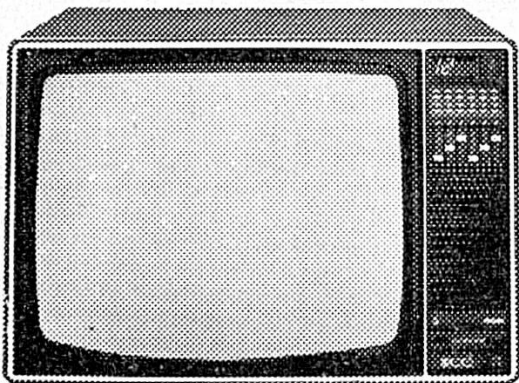
constructeur du premier relais de TV privé de Suisse et du premier réseau
de télédistribution de Suisse,
vous offre toute la gamme de téléviseurs PHILIPS aux meilleures conditions



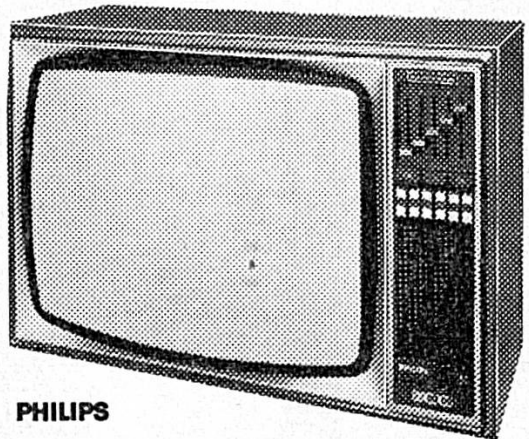
PHILIPS



PHILIPS



PHILIPS



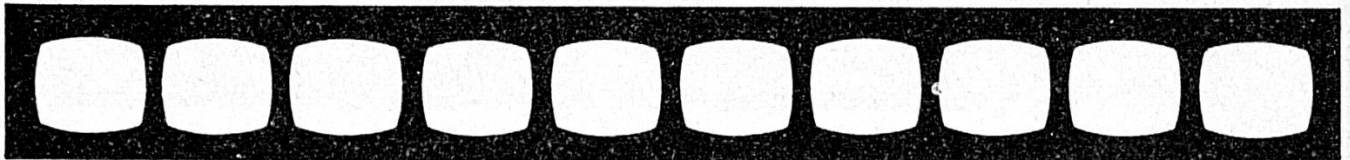
PHILIPS

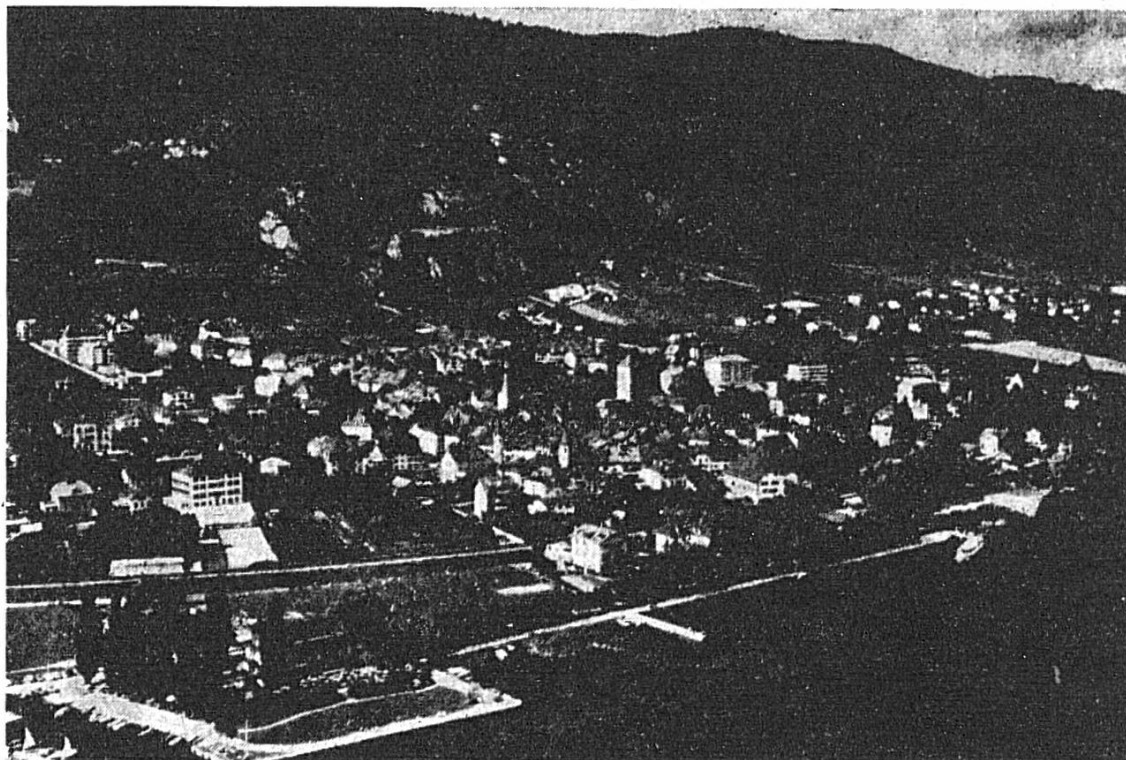
J. STOLZ S.A.

RADIO - HIFI - TELEVISION
ANTENNES COLLECTIVES



DELEMONT	RUE DU 23-JUIN 22	TEL. 066 22 41 13
MOUTIER	RUE DE LA GARE 16	TEL. 032 93 36 26
TRAMELAN	GRAND-RUE 131	TEL. 032 97 57 57





La Neuveville

Ville touristique :

Hôtels, motels, plage, camping - Excursions : île de Saint-Pierre, vignoble et rives du lac, plateau de Diesse, Chasseral.

Ville résidentielle :

Unit à l'agrément du site et à la tranquillité l'avantage d'être à proximité de centres urbains.

Ville historique :

Blanche-Eglise, Château du Schlossberg, Hôtel de Ville, Musée d'histoire, tours et ville d'enceinte.

Ville de tradition scolaire :

Collège du district, Ecole supérieure de commerce, Instituts - Cours de vacances.

Bureau officiel de renseignements :

Banque Cantonale de Berne, avenue des Collonges 2
Tél. 038 51 12 82

Concours Hippique National Tramelan

Chaque année à fin juillet ou au début août

Le rendez-vous de l'élite des cavaliers suisses

Le rendez-vous des amis du cheval



Aux prix littéraires jurassiens
déjà fondés par la
Société jurassienne d'Emulation
s'est ajouté le

PRIX SCIENTIFIQUE JURASSIEN

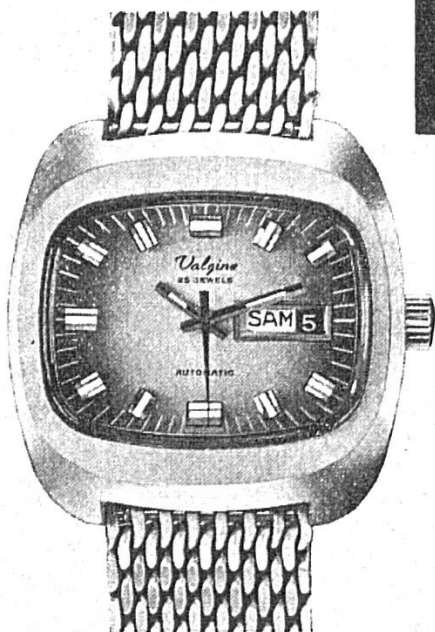
Cette société mérite l'intérêt
que chacun lui témoigne

LOUIS LANG SA PORRENTUUY
Fabrique de boîtes de montres

Fabrique
de cadrans
métal

ROBERT GIAVARINI SA

2900 Porrentruy



La montre suisse de qualité

LES FILS D'ALI GUENAT
2724 Les Breuleux
Tél. 039 54 14 27

Collège Saint-Charles

2900 PORRENTROY

Tél. 066 66 11 57

actuellement ouvert aussi aux jeunes filles

- classes primaires 4^e et 5^e années
- cycle d'orientation 6^e et 7^e années
- classes préparatoires commerciales 8^e et 9^e années
- progymnase et gymnase avec examens de maturité latin-grec et latin-langues modernes au Collège Saint-Charles

Bourses de l'Etat.

Prochains examens d'admission, pour les élèves fréquentant actuellement les 3^e, 4^e et 5^e années primaires.

BIENNE

au service de la jeunesse

Gymnase

Prépare à la maturité des types A, B et C (langues anciennes, langues modernes, sciences).

Gymnase économique

Prépare à la maturité socio-économique, type fédéral E.
Durée des études: 3 1/2 ans.

Ecole normale

Forme des instituteurs et des institutrices pour l'enseignement à l'école primaire.

Ecole d'ingénieurs Bienne

L'enseignement est bilingue — 5 divisions techniques: mécanique technique, électrotechnique, microtechnique, architecture, technique de l'automobile (ETS) (6, resp. 8 semestres en F). Les étudiants doivent, avant leur entrée, en principe, avoir fait un apprentissage complet.

Sont affiliées:

Ecole cantonale des métiers micromécaniques (8 semestres) avec diplôme de l'école.

Ecole cantonale des techniciens (4 semestres, après apprentissage).

Ecole cantonale d'arts visuels: cours préparatoire (1 année); classes des arts graphiques (8 semestres).

Ecole d'administration et des transports: prépare les admissions aux PTT, CFF, Douanes, Swissair, BLS, Radio-Suisse, etc. (4 semestres).

Ecole de commerce

(Section diplôme du gymnase économique)

Prépare au diplôme de fin d'études commerciales (certificat cantonal reconnu par la Confédération). Formation professionnelle accentuée sur l'étude des langues et la culture générale. Durée: 3 ans.

Ecole de formation féminine

Cours d'une année: développement de la culture générale, préparation à des écoles supérieures (école normale de jardinières d'enfants, école normale, école de commerce, PTT, etc.) ou à la formation dans différentes professions féminines. Classes allemandes et françaises. Cours de préparation aux professions paramédicales en langue allemande.

Conservatoire

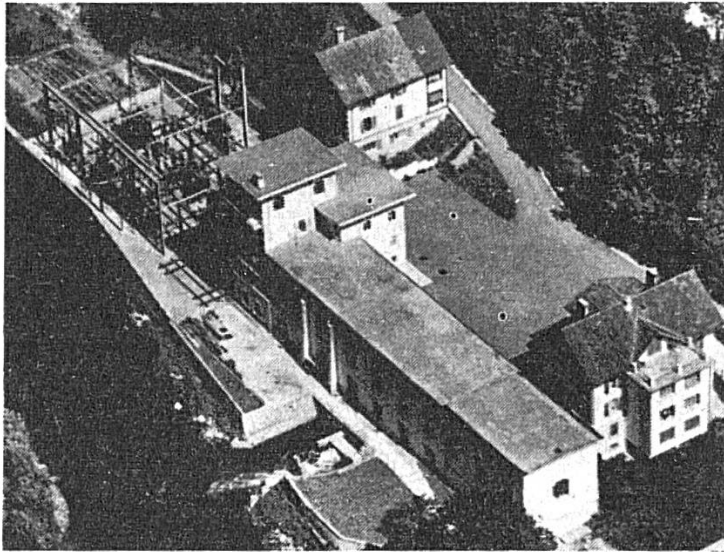
Enseignement dans toutes les branches, tous les degrés. Section professionnelle avec diplôme d'enseignement reconnu par l'Etat et diplôme de virtuosité. — Formation de professeurs de rythmique Jacques-Dalcroze.



PRONTO

PRONTO WATCH CO
L. Maître & Fils SA
2725 Le Noirmont

Au service de l'économie jurassienne depuis 1890



Usine
de La Goule
sur le Doubs

Société des Forces électriques de La Goule SA

Fondée en 1893

Siège social et bureaux à Saint-Imier

Production et distribution d'énergie électrique
Installations et vente d'appareils

L'Imprimerie typo et offset BOÉCHAT SA

« FEUILLE D'AVIS DU JURA », à Delémont
10, ruelle de l'Ecluse

- exécute avec soin et compétence tous travaux d'impression en noir et en couleurs
- excelle dans les travaux d'édition :
Editions de la Bibliothèque jurassienne,
Anthologie jurassienne en deux volumes, etc.

Relais gastronomique

**Hôtel Bellevue
Saignelégier**

100 lits, WC, bains, douche
Radio - Téléphone - Télévision
Sauna
Jardin d'enfants
Tennis
Ecurie pour chevaux
Grand parc pour voitures

Se recommande : Hugo Marini

Téléphone 039 51 16 20

Fabrique de machines PRATA

TAVANNES

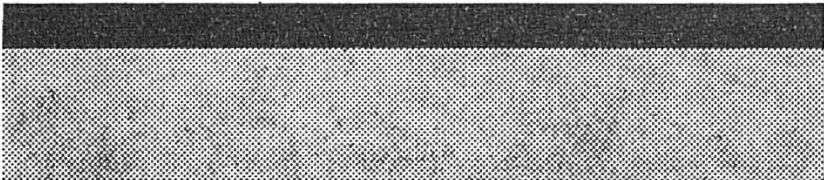
Machines à **polir** les ailes de pignons mécaniques,
semi-automatiques et **automatiques**
Secoueurs (machines à ébavurer)
Tasseaux courts et fraiseuses
Etude et fabrication de machines spéciales

Références de premier ordre

ma banque



Union de Banques Suisses



Rue du 23-Juin 8
Téléphone 066 65 12 41
2900 PORRENTROY



Fours automatiques à atmosphère contrôlée
pour tous les traitements thermiques

Générateurs de gaz

SA du Four Electrique Delémont

Téléphone 066 21 12 61

Télex 34 341

ABONNEZ-VOUS AU QUOTIDIEN

LE PAYS

LE JOURNAL
DE LA FIDÉLITÉ JURASSIENNE

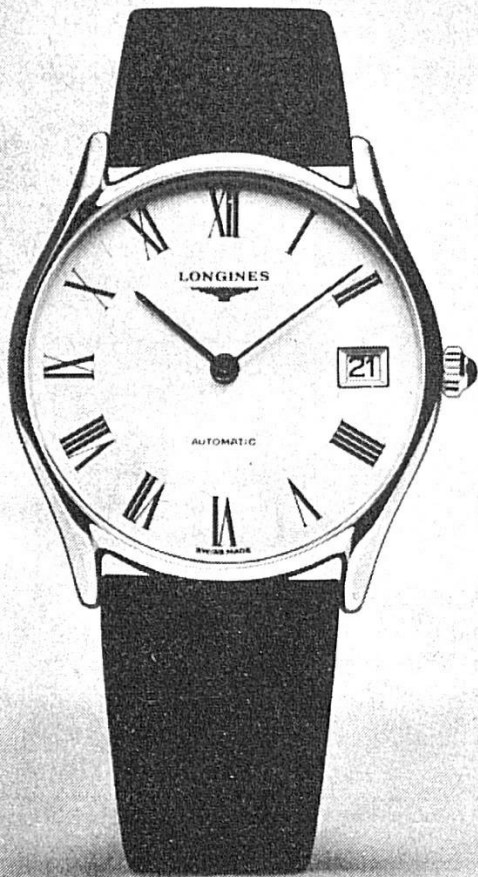
paraissant tous les jours
et répandu dans tous les districts

Demandez-nous un abonnement à l'essai !

Administration du « PAYS », 2900 Porrentruy



**THE
LONGINES
STYLE**



Réf. 4184. Montre homme or 18 ct., équipée
du mouvement automatique le plus plat du
monde avec calendrier et seconde au centre.
Disponible également en plaqué or et en acier.
Couronne avec cabochon. Glace saphir.



**Choisissez votre Longines
automatique extra-plate
pour son élégance.
Vous serez séduit par sa fiabilité
et sa précision.**

LONGINES



Une question de style.

Filature
de laines peignées
d'Ajoie SA
Alle

FLASA

LES AMIS DU MUSÉE JURASSIEN

SIT APUD TE HONOR ANTIQUITATIS
Pline lib. VIII ep. 24

D'après une statuette romaine
en terre cuite trouvée dans un
tombeau à Courroux (IIe s. apr.
J.-C.)



ÉMULATEURS!

Devenez membres de la SOCIÉTÉ DES AMIS DU MUSÉE JURASSIEN en versant à celle-ci une cotisation «minimale» de 5 fr. «pour les jeunes», de 10 fr. «normale», ou «de soutien» de 20 fr. et plus, au CCP 25-2050 Delémont.

LA SOCIÉTÉ DES AMIS DU MUSÉE JURASSIEN aidera aux agrandissements en cours du musée!

☎ (032) 974040

le bon numéro pour
tous vos travaux
d'impression typo
ou offset

Imprimerie du Progrès
Choffat & Vuilleumier
2720 Tramelan

Le Progrès

journal bi-hebdomadaire
de Tramelan

Paraît le mercredi
et le vendredi

Régie des annonces
Publicitas

Saint-Imier *et ses montres*

CENTRE TECHNIQUE JURASSIEN

Ecole d'ingénieurs - Ecole supérieure de commerce
Ecoles professionnelles - Ecole ménagère

Piscine et places de sport - Halles de gymnastique - Cantonnements
Excursions - Equitation - Manège - Restaurants et hôtels renommés -
Funiculaire Saint-Imier-Mont-Soleil - Parc jurassien de la Combe-Grède

Bureau de renseignements: Saint-Imier, téléphone 039 41 26 53

Imprimerie Typo-offset

Le Franc-Montagnard SA

2726 Saignelégier
Place du 23 Juin 10

Tél. (039) 51 16 55



TBM

**EGGIMANN & CO SA
ST-IMIER**

Téléphone 039 41 22 28

TERMINAGE DE BOITES DE MONTRES

QUALITÉ SOIGNÉE

matricage à chaud



Condamné à la perfection

En effet, le matricage permet d'obtenir des pièces de structure et de résistance parfaites, même exécutées avec des évidements.

Ce procédé est l'une des spécialités de THÉCLA, disposant de machines modernes et d'une expérience sans égale dans le matricage à chaud.

Vous désirez la perfection ?
C'est votre droit. THÉCLA vous la donnera !

THÉCLA SA

Matricage à chaud de pièces en métaux non ferreux, 2882 Saint-Ursanne, Tél. 066 / 55 31 55

LE DEMOCRATE

un journal
moderne
un journal
bien renseigné
votre
journal

une imprimerie
d'avant-garde
par son équipement
technique
offrez-vous
ses services !



IMPRIMERIE DU DÉMOCRATE SA

Delémont, rue des Moulins
Tél. 066 22 17 51

METAFIL

N. Crevoisier - 2718 LAJOUX
Téléphone 032 91 92 62

Machines à graver GRAVEX

Mécanique de précision

Machines spéciales

Pièces détachées

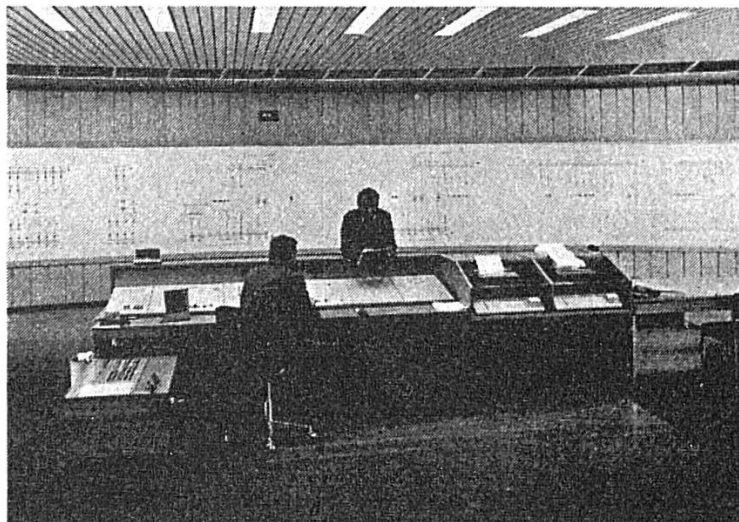
Gravure sur objets divers

Pour assurer la sûreté de l'exploitation
dans la région jurassienne, les

FORCES MOTRICES BERNOISES SA



disposent
d'une installation
de surveillance
et de télécommande
aux équipements
les plus modernes.



FMB

Le centre d'exploitation régional de Bassecourt

DELÉMONT 066 22 35 33
GARAGE DES EAUX-VIVES

PÉRIAT

SA

GARAGE DES PONTS
PORRENTROY 066 66 12 06





Ville de Moutier

Centre artistique : Chapelle de Chalière, fresque du XIe siècle – Eglise Saint-Germain, restaurée - Nouvelle église catholique - Les expositions temporaires de peinture font de Moutier le centre des beaux-arts du Jura - Œuvre monumentale de W. Linck.

Centre sportif : Piscine, stade, varappe à l'arête du Raimeux - Pistes de ski, téléskis, patinoire artificielle couverte, manège, tennis.

Centre industriel : Machines automatiques, horlogerie, décolletage, verrerie.

Bureau officiel de renseignements, rue de l'Hôtel-de-Ville 16 Tél. 032 93 18 24

En mettant ses installations à disposition :

- des enfants, de nos écoles
- des jeunes pratiquant le hockey sur glace
- des adeptes du patinage artistique
- des personnes attirées par le curling
- du grand public enfin

et, en été, en les offrant aux sociétés désireuses d'organiser des manifestations de tous genres, la



joue un rôle important dans la vie sociale et sportive de notre région.



Renseignements et prospectus par

Condor SA - Courfaivre

Téléphone 066 56 71 71

Ville de Delémont

Ses écoles supérieures :

Ecole normale d'institutrices
Ecole supérieure de commerce
Collège
Ecole professionnelle pour artisans
Ecole jurassienne et
Conservatoire de musique

Visitez ses monuments historiques :

Le Château XVIII^e siècle,
ancienne résidence des
Princes-Evêques de Bâle
L'Hôtel de Ville XVIII^e siècle
Le Musée jurassien fondé en 1910
ses salles romaines
et mérovingiennes
Les fontaines du XVI^e siècle
L'église Saint-Marcel

Sans oublier :

de parcourir les rues
de la vieille ville
d'admirer la Porte-au-Loup
et la Porte de Porrentruy

- Constitutions et organisations de sociétés
- Révisions et expertises comptables
- Conseils en matière fiscale
- Révisions de comptes communaux et paroissiaux

Fiduciaire PROBITAS SA

BIENNE - Rue Hugli 3
Téléphone 032 23 77 11

PORRENTROY - Rue Achille Merguin 6
Téléphone 066 66 48 49



Réf. 324 « Louis XV »

Azura

**FABRIQUE DE PENDULES
CÉLESTIN KONRAD SARL
2740 MOUTIER**

Riche collection
de pendules de style

Central
DELEMONT
HÔTEL-RESTAURANT

le bon hôtel au cœur de Delémont

Famille Saucy

**Rochat,
Saint-Imier**

Téléphone 039 41 22 42

La maison de confiance pour

Tapis - Rideaux - Meubles

AU SERVICE DE VOTRE SANTÉ

**PHARMACIE
HILFKE
PARFUMERIE**

BIENNE — Téléphone 032 23 11 23

A côté de la gare — Places de parc !

PORRENTRUY

Ville d'études

Ses écoles supérieures :

Ecole cantonale (Progymnase, Gymnase,
Section commerciale)
Ecole normale d'instituteurs
Ecole normale de maîtresses ménagères
Ecole secondaire de jeunes filles
Ecole ménagère d'arrondissement

Ses institutions pour la formation professionnelle :

Ecole professionnelle artisanale
Atelier d'apprentissage pour horloger
Ecole professionnelle commerciale

Ses écoles privées :

Collège Saint-Charles
Ecole libre de jeunes filles
Institut Saint-Paul (jeunes filles)

PORRENTRUY

Porte d'entrée de la Suisse

Ses monuments historiques :

Le Château et la Porte de France
L'Hôtel de Ville
L'ancien hôpital : Hôtel-Dieu
L'église Saint-Pierre
L'église Saint-Germain
L'église des Jésuites
L'Hôtel de Gléresse
(Archives jurassiennes et
Bibliothèque de l'Ecole cantonale)
L'Hôtel des Halles

Ses bâtiments scolaires avec le
centre sportif scolaire

Ses rues et ses fontaines

Le jardin botanique
et les serres de l'Ecole cantonale

Ses aménagements sportifs : piscine,
piscine couverte de Saint-Charles, patinoire
couverte, salle des fêtes, centre d'équitation

Station de relais pour visiter le Jura bernois et la région de Bâle