

Objekttyp: **Advertising**

Zeitschrift: **Actes de la Société jurassienne d'émulation**

Band (Jahr): **81 (1978)**

PDF erstellt am: **10.07.2024**

Nutzungsbedingungen

Die ETH-Bibliothek ist Anbieterin der digitalisierten Zeitschriften. Sie besitzt keine Urheberrechte an den Inhalten der Zeitschriften. Die Rechte liegen in der Regel bei den Herausgebern.

Die auf der Plattform e-periodica veröffentlichten Dokumente stehen für nicht-kommerzielle Zwecke in Lehre und Forschung sowie für die private Nutzung frei zur Verfügung. Einzelne Dateien oder Ausdrucke aus diesem Angebot können zusammen mit diesen Nutzungsbedingungen und den korrekten Herkunftsbezeichnungen weitergegeben werden.

Das Veröffentlichen von Bildern in Print- und Online-Publikationen ist nur mit vorheriger Genehmigung der Rechteinhaber erlaubt. Die systematische Speicherung von Teilen des elektronischen Angebots auf anderen Servern bedarf ebenfalls des schriftlichen Einverständnisses der Rechteinhaber.

Haftungsausschluss

Alle Angaben erfolgen ohne Gewähr für Vollständigkeit oder Richtigkeit. Es wird keine Haftung übernommen für Schäden durch die Verwendung von Informationen aus diesem Online-Angebot oder durch das Fehlen von Informationen. Dies gilt auch für Inhalte Dritter, die über dieses Angebot zugänglich sind.



«Notre hôtesse vous invite...»

... à traverser notre beau Jura, à pousser jusqu'à la pointe de l'Ajoie, à vous arrêter à Boncourt.

La Manufacture de cigarettes F.J. Burrus vous présentera son nouveau centre de production ultra-moderne. Vous y découvrirez l'étonnante métamorphose des feuilles de tabacs en milliers de cigarettes (Select, Parisienne, Kent, Virginie, etc.).

Accompagnés de notre charmante hôtesse, vous assisterez à notre spectacle audio-visuel, puis à la visite commentée de nos installations que contrôlent plus de 450 collaboratrices et collaborateurs.

Venez en groupe ou en société. Toute l'année, du lundi au vendredi. Téléphonnez au préalable au 066/75 55 61 pour fixer une date.

Nous vous attendons avec plaisir.

**F.J. Burrus & Cie Manufacture de cigarettes
2926 Boncourt**

Concours Hippique National Tramelan

26, 27, 28 et 29 juillet 1979

Le rendez-vous de l'élite des cavaliers suisses
Le rendez-vous des amis du cheval



Ville de Delémont

Ses écoles supérieures :

Ecole normale d'institutrices
Ecole supérieure de commerce
Collège
Ecole professionnelle pour artisans
Ecole jurassienne et
Conservatoire de musique

Visitez ses monuments historiques :

Le Château XVIII^e siècle,
ancienne résidence des
Princes-Evêques de Bâle
L'Hôtel de Ville XVIII^e siècle
Le Musée jurassien fondé en 1910
ses salles romaines
et mérovingiennes
Les fontaines du XVI^e siècle
L'église Saint-Marcel

Sans oublier :

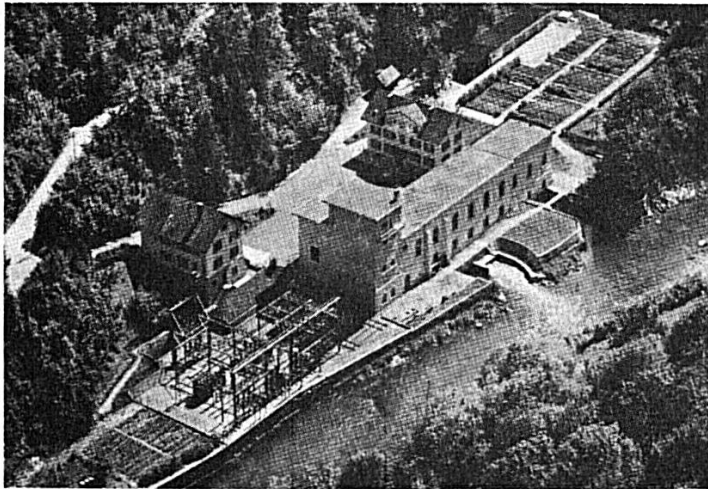
de parcourir les rues
de la vieille ville
d'admirer la Porte-au-Loup
et la Porte de Porrentruy

Fabrique de machines PRATA

TAVANNES

Machines à **polir** les ailes de pignons mécaniques,
semi-automatiques et **automatiques**
Secoueurs (machines à ébavurer)
Tasseaux courts et fraiseuses
Etude et fabrication de machines spéciales

Références de premier ordre



Usine
de La Goule
sur le Doubs

Société des Forces électriques de La Goule SA

Fondée en 1893

Siège social et bureaux à Saint-Imier

Production et distribution d'énergie électrique
Installations et vente d'appareils

AU SERVICE DE VOTRE SANTÉ

HILFRIKER
PHARMACIE
PARFUMERIE

BIENNE — Téléphone 032 23 11 23
A côté de la gare — Places de parc !

PORRENTRUY

Ville d'études

Ses études supérieures:

Lycée cantonal
Ecole supérieure de commerce
Division secondaire
Ecole normale d'instituteurs
Ecole normale de maîtresses ménagères
Collège secondaire
Ecole ménagère d'arrondissement

Ses institutions pour la formation professionnelle:

Ecole professionnelle artisanale
Atelier d'apprentissage pour horloger
Ecole professionnelle commerciale

Ses écoles privées:

Collège Saint-Charles
Ecole libre de jeunes filles
Institut Saint-Paul (jeunes filles)

PORRENTRUY

Porte d'entrée de la Suisse

Ses monuments historiques:

Le Château et la Porte de France
L'Hôtel de Ville
L'ancien hôpital: Hôtel-Dieu et sa pharmacie
L'église Saint-Pierre
L'église Saint-Germain
L'église des Jésuites
L'Hôtel de Gléresse
(Archives jurassiennes et
Bibliothèque du Lycée cantonal)
L'Hôtel des Halles

Ses bâtiments scolaires avec le
centre sportif scolaire

Ses rues et ses fontaines

Le jardin botanique
et les serres du Lycée cantonal

Ses aménagements sportifs:

piscine, piscine couverte de Saint-Charles, patinoire
couverte, salle des fêtes, centre d'équitation

Station de relais pour visiter le Jura et la région de Bâle



Renseignements et prospectus par

Condor SA - Courfaiivre

Téléphone 066 56 71 71

Saint-Imier

et ses montres

CENTRE TECHNIQUE JURASSIEN

Ecole d'ingénieurs

Ecole supérieure de commerce

Ecoles professionnelles

Ecole ménagère

Piscine et places de sport - Halles de gymnastique - Cantonnements
Bassin de natation couvert - Excursions - Equitation - Manège
Restaurants et hôtels renommés - Funiculaire Saint-Imier-Mont-
Soleil - Parc jurassien de la Combe-Grède

Bureau de renseignements : Saint-Imier, téléphone 039 41 26 53

(032) 974040

le bon numéro pour tous
vos travaux d'impression
typo ou offset

Imprimerie du Progrès
Choffat & Vuilleumier
2720 Tramelan

Le Progrès

journal bi-hebdomadaire
de Tramelan


Paraît le mercredi
et le vendredi

Régie des annonces
Publicitas

ma banque



Union de Banques Suisses



Rue du 23-Juin 8
Téléphone 066 65 12 41
2900 PORRENTUUY

LES AMIS DU MUSÉE JURASSIEN

SIT APUD TE HONOR ANTIQUITATIS
Pline lib. VIII ep. 24

D'après une statuette romaine
en terre cuite trouvée dans un
tombeau à Courroux (IIe siècle
après J.-C.)



ÉMULATEURS !

Devenez membres de la SOCIÉTÉ DES AMIS DU MUSÉE JURASSIEN en versant à celle-ci une cotisation « minimale » de 5 fr. « pour les jeunes », de 10 fr. « normale » ou « de soutien » de 20 fr. et plus, au CCP 25 - 2050 Delémont.

LA SOCIÉTÉ DES AMIS DU MUSÉE JURASSIEN aidera aux agrandissements en cours du musée!

STOLZ TV

TV — RADIO — HIFI — ANTENNES COLLECTIVES
SERVICE DE RÉPARATIONS

DELÉMONT
MOUTIER
TRAMELAN

Tél. (066) 22 41 13
Tél. (032) 93 36 26
Tél. (032) 97 57 57

Fabrique
de cadrans
métal

ROBERT GIAVARINI SA

2900 Porrentruy



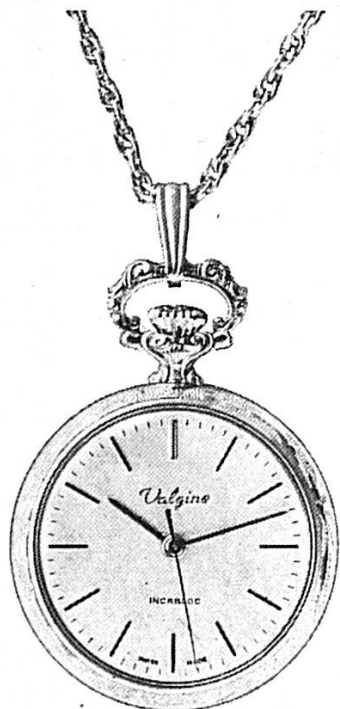
Ville de Moutier

Centre artistique: Chapelle de Chalière, fresque du XI^e siècle - Eglise Saint-Germain, restaurée - Nouvelle église catholique - Les expositions temporaires de peinture font de Moutier le centre des beaux-arts du Jura - Œuvre monumentale de W. Linck.

Centre sportif: Piscine, stade, varappe à l'arête du Raimeux - Pistes de ski, téléskis, patinoire artificielle couverte, manège, tennis.

Centre industriel: Machines automatiques, horlogerie, décolletage, verrerie.

Bureau officiel de renseignements, rue de l'Hôtel-de-Ville 16 Tél. 032 93 18 24



Valgine



La montre suisse de qualité

LES FILS D'ALI GUENAT
2724 Les Breuleux
Tél. 039 54 14 27

METAFIL

Machines à graver GRAVEX

Mécanique de précision

Machines spéciales

Pièces détachées

N. Crevoisier - 2718 LAJOUX

Téléphone 032 91 92 62

Gravure sur objets divers



PRONTO

PRONTO WATCH CO

L. Maître & Fils SA

2725 Le Noirmont

Au service de l'économie jurassienne depuis 1890

En mettant ses installations à disposition :

- des enfants, de nos écoles
- des jeunes pratiquant le hockey sur glace
- des adeptes du patinage artistique
- des personnes attirées par le curling
- du grand public enfin

et, en été, en les offrant aux sociétés désireuses d'organiser des manifestations de tous genres, la



joue un rôle important dans la vie sociale et sportive de notre région.

LE DEMOCRATE

un journal
moderne
un journal
bien renseigné
votre
journal

une imprimerie
d'avant-garde
par son équipement
technique
offrez-vous
ses services !



IMPRIMERIE DU DÉMOCRATE SA

Delémont, rue des Moulins
Tél. 066 22 17 51

BIENNE

au service de la jeunesse

Gymnase

Prépare à la maturité des types A, B et C (langues anciennes, langues modernes, sciences).

Gymnase économique

Prépare à la maturité socio-économique, type fédéral E.
Durée des études: 3 1/2 ans.

Ecole normale

Forme des instituteurs et des institutrices pour l'enseignement à l'école primaire.

Ecole d'ingénieurs Bienne

L'enseignement est bilingue — 5 divisions techniques: mécanique technique, électrotechnique, microtechnique, architecture, technique de l'automobile (ETS) (6, resp. 8 semestres en F). Les étudiants doivent, avant leur entrée, en principe, avoir fait un apprentissage complet.

Sont affiliées:

Ecole cantonale des métiers micromécaniques (8 semestres) avec diplôme de l'école.

Ecole cantonale des techniciens (4 semestres, après apprentissage).

Ecole cantonale d'arts visuels: cours préparatoire (1 année); classes des arts graphiques (8 semestres).

Ecole d'administration et des transports: prépare les admissions aux PTT, CFF, Douanes, Swissair, BLS, Radio-Suisse, etc. (4 semestres).

Ecole de commerce

(Section diplôme du gymnase économique).

Prépare au diplôme de fin d'études commerciales (certificat cantonal reconnu par la Confédération). Formation professionnelle accentuée sur l'étude des langues et la culture générale. Durée: 3 ans.

Ecole de formation féminine

Cours d'une année: développement de la culture générale, préparation à des écoles supérieures (école normale de jardinières d'enfants, école normale, école de commerce, PTT, etc.) ou à la formation dans différentes professions féminines. Classes allemandes et françaises. Cours de préparation aux professions paramédicales en langue allemande.

Conservatoire

Enseignement dans toutes les branches, tous les degrés. Section professionnelle avec diplôme d'enseignement reconnu par l'Etat et diplôme de virtuosité. — Formation de professeurs de rythmique Jaques-Dalcroze.

Collège Saint-Charles

2900 PORRENTROY

Téléphone 066 66 11 57

ADMISSIONS

Entrée au gymnase: présentation du livret scolaire de l'école secondaire fréquentée.

Entrée au progymnase: présentation du livret scolaire de l'école secondaire fréquentée.

Entrée au cycle d'orientation: l'examen a lieu à la même date que celui des écoles officielles.

Entrée en 5^e primaire:

Ajoie: seuls les résultats des tests sont pris en considération.

Vallée: l'examen d'admission a lieu à la même date que celui des écoles officielles.

Entrée en 4^e primaire: présentation du livret scolaire.

N. B. — Tous les renseignements peuvent être demandés au rectorat du collège.

Fiduciaire PROBITAS SA

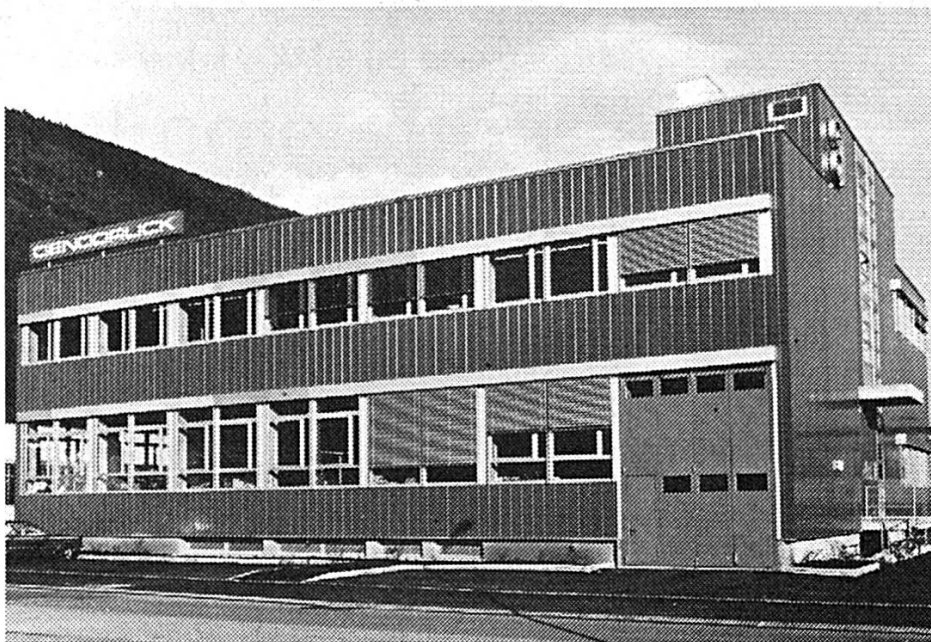


Membre de la Chambre suisse des sociétés fiduciaires et des experts-comptables

- Révisions
- Expertises comptables et judiciaires
- Organisation et tenue de comptabilité
- Révisions de comptes communaux et paroissiaux
- Conseils en matière fiscale
- Constitutions, liquidations et organisations de sociétés

Bienne, rue Hugli 3
Téléphone 032 23 77 11

Porrentruy, rue A.-Merguin 6
Téléphone 066 66 48 49



Un bâtiment fonctionnel...

Des installations
techniques modernes...

Un personnel qualifié...

**3 garanties pour une réalisation optimum
de tous vos imprimés**



Genodruck

15, rue Oppliger, Champs de Boujean
Case postale, 2501 Bienne
Téléphone 032 42 52 44

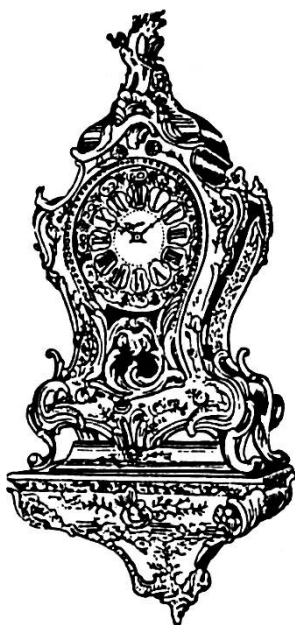
L'imprimerie typo et offset **BOÉCHAT S.A.**

« FEUILLE D'AVIS DU JURA », à Delémont
10, ruelle de l'Ecluse

- exécute avec soin et compétence tous travaux d'impression en noir et en couleurs
- excelle dans les travaux d'édition:
Editions de la Bibliothèque jurassienne,
Anthologie jurassienne en deux volumes, etc.

Filature
de laines peignées
d'Ajoie SA
Alle

FLASA



Réf. 324 « Louis XV »

Azura

**FABRIQUE DE PENDULES
CÉLESTIN KONRAD SARL
2740 MOUTIER**

Riche collection
de pendules de style

Lycée cantonal et Ecole supérieure de commerce de Porrentruy

Le Lycée cantonal prépare aux examens de baccalauréat classique, littéraire, scientifique et économique.

Il figure sur la liste officielle des établissements de la Confédération suisse dont le

diplôme de maturité

est reconnu pour l'admission à toutes les facultés universitaires et aux différentes sections des écoles polytechniques fédérales de Zurich et de Lausanne.

L'Ecole supérieure de commerce décerne un diplôme reconnu par la Confédération helvétique.

L'année scolaire s'ouvre la dernière semaine d'août.

POUR TOUT RENSEIGNEMENT, S'ADRESSER À LA
DIRECTION, 2900 PORRENTUUY
2, place Blarer-de-Wartensee



Fours automatiques à atmosphère contrôlée
pour tous les traitements thermiques

Générateurs de gaz

SA du Four Electrique Delémont

Téléphone 066 21 12 61

Télex 34 341

ABONNEZ-VOUS AU QUOTIDIEN

LE PAYS

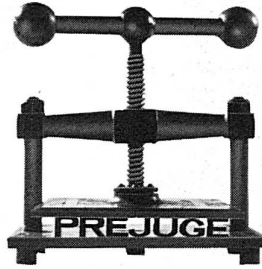
LE JOURNAL
DE LA FIDÉLITÉ JURASSIENNE

paraissant tous les jours
et répandu dans tous les districts

Demandez-nous un abonnement à l'essai!

Administration du « PAYS », 2900 Porrentruy

matricage à chaud



Voilà ce que nous faisons des préjugés

Vous direz que le procédé du matricage à chaud est assez ancien. Il l'est.
Mais l'expérience, les recherches et les machines
de conception moderne en ont fait un procédé adapté efficacement aux besoins
de notre temps.

THÉCLA est prête à vous faire bénéficier de ses expériences.

THÉCLA SA

Matricage à chaud de pièces en métaux non ferreux, 2882 Saint-Ursanne, Tél. 066/55 31 55

Central
DELÉMONT
HÔTEL-RESTAURANT

le bon hôtel au cœur de Delémont

Famille Saucy

Imprimerie typo-offset

Le Franc-Montagnard SA

2726 Saignelégier
Place du 23-Juin 10

Tél. 039 51 16 55



Pour assurer la sûreté de l'exploitation
dans la région jurassienne, les
FORCES MOTRICES BERNOISES SA



disposent
d'une installation
de surveillance
et de télécommande
aux équipements
les plus modernes



FMB

Le centre d'exploitation régional de Bassecourt

De Boncourt aux Brenets,
de La Neuveville
aux Ponts-de-Martel



La Chaux-de-Fonds

est chaque jour,
à votre service, grâce à

ses **57** magasins,
ses **11** boucheries,
ses **3** restaurants,
ses **6** pharmacies et droguerie,

ses services décentralisés
de combustibles solides
et liquides,

et grâce aussi à son

Imprimerie Typoffset

à La Chaux-de-Fonds

Relais gastronomique

**Hôtel Bellevue
Saignelégier**

Se recommande : Hugo Marini

100 lits, WC, bains, douche
Radio - Téléphone - Télévision
Sauna
Jardin d'enfants
Tennis
Ecurie pour chevaux
Grand parc pour voitures

Téléphone 039 51 16 20

Aux prix littéraires jurassiens
déjà fondés par la
Société jurassienne d'Emulation
s'est ajouté le

PRIX SCIENTIFIQUE JURASSIEN

Cette société mérite l'intérêt
que chacun lui témoigne

LOUIS LANG SA PORRENTROY
Fabrique de boîtes de montres