

Objektyp: **Advertising**

Zeitschrift: **Actes de la Société jurassienne d'émulation**

Band (Jahr): **82 (1979)**

PDF erstellt am: **06.08.2024**

### **Nutzungsbedingungen**

Die ETH-Bibliothek ist Anbieterin der digitalisierten Zeitschriften. Sie besitzt keine Urheberrechte an den Inhalten der Zeitschriften. Die Rechte liegen in der Regel bei den Herausgebern. Die auf der Plattform e-periodica veröffentlichten Dokumente stehen für nicht-kommerzielle Zwecke in Lehre und Forschung sowie für die private Nutzung frei zur Verfügung. Einzelne Dateien oder Ausdrucke aus diesem Angebot können zusammen mit diesen Nutzungsbedingungen und den korrekten Herkunftsbezeichnungen weitergegeben werden. Das Veröffentlichen von Bildern in Print- und Online-Publikationen ist nur mit vorheriger Genehmigung der Rechteinhaber erlaubt. Die systematische Speicherung von Teilen des elektronischen Angebots auf anderen Servern bedarf ebenfalls des schriftlichen Einverständnisses der Rechteinhaber.

### **Haftungsausschluss**

Alle Angaben erfolgen ohne Gewähr für Vollständigkeit oder Richtigkeit. Es wird keine Haftung übernommen für Schäden durch die Verwendung von Informationen aus diesem Online-Angebot oder durch das Fehlen von Informationen. Dies gilt auch für Inhalte Dritter, die über dieses Angebot zugänglich sind.

Pour assurer la sûreté de l'exploitation  
dans la région jurassienne, les

**FORCES MOTRICES BERNOISES SA**

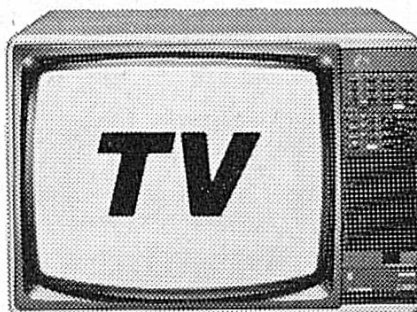


disposent  
d'une installation  
de surveillance  
et de télécommande  
aux équipements  
les plus modernes



**FMB**

Le centre d'exploitation régional de Bassecourt



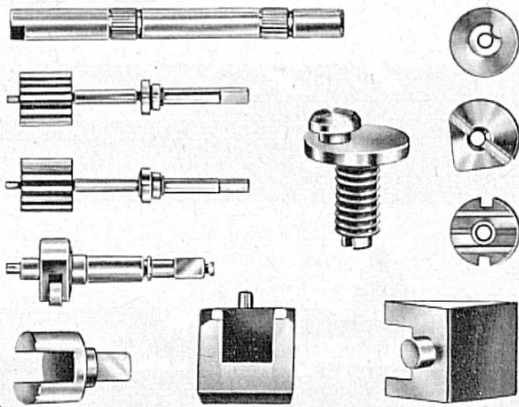
PHILIPS

**J. STOLZ S.A.**

RADIO - HIFI - TÉLÉVISION  
ANTENNES COLLECTIVES

DELÉMONT	Rue du 23-Juin 22
MOUTIER	Avenue de la Gare 16
TRAMELAN	Grand-Rue 131

## Pièces à façon



DECOLLETAGE  
**MONNIN  
FRERES**

Décolletages  
de précision  
jusqu'à 20 mm

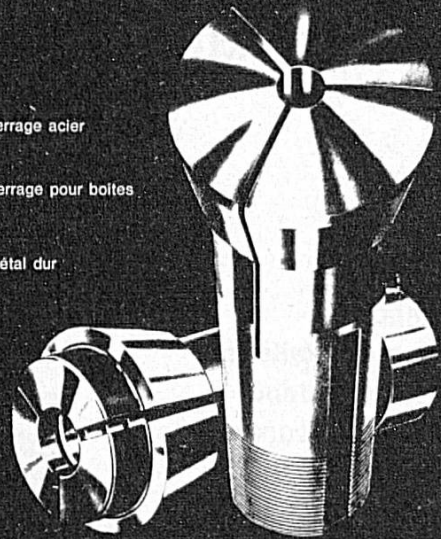
S.à r.l. - CH 2605 Sonceboz - Tél. (032) 97 10 77

## Le spécialiste pour la pince de serrage...

Pinces de serrage acier

Pinces de serrage pour boîtes  
de montres

Pinces en métal dur



583

Pinces à coller les courroies

Décolletage Ø 3 à 60 mm

**Ramseyer & Co. S.A.**

CH-2525 Le Landeron

Tél. (038) 51 31 33 - Tx 35 249 ch

Procurez-vous le premier volume du

# PANORAMA

(PORTRAIT DU JURA)



Passez vos commandes au

Secrétariat général de la Société jurassienne d'Emulation,  
2900 Porrentruy, Tél. 066 / 66 61 31



Fours automatiques à atmosphère contrôlée  
pour tous les traitements thermiques

Générateurs de gaz

## SA du Four Electrique Delémont

Téléphone 066 21 12 61

Télex 34 341

De Boncourt aux Brenets,  
de La Neuveville  
aux Ponts-de-Martel



### LA CHAUX-DE-FONDS

est chaque jour, à votre service, grâce à  
ses 57 magasins,  
ses 12 boucheries,  
ses 3 restaurants,  
ses 6 pharmacies et drogueries,  
ses services décentralisés  
de combustibles solides  
et liquides,

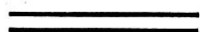
et grâce aussi à son

**IMPRIMERIE TYPOFFSET**

à La Chaux-de-Fonds

La  
Banque Cantonale  
du Jura

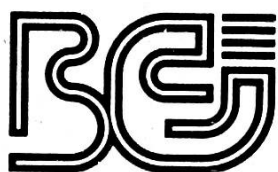
à votre service  
partout dans le Jura



<b>PORRENTROY</b>	☎ 066 / 66 42 81
<b>DELÉMONT</b>	☎ 066 / 22 16 35
<b>BASSE COURT</b>	☎ 066 / 56 65 24
<b>SAIGNE LÉGIER</b>	☎ 039 / 51 11 44
<b>LE NOIRMONT</b>	☎ 039 / 53 11 39

Avec garantie de l'Etat

Membre de l'Union des Banques Cantonales Suisses



AU SERVICE DE VOTRE SANTÉ

# PHARMACIE **HILFKE** PARFUMERIE

BIENNE — Téléphone 032 23 11 23  
A côté de la gare — Places de parc !

ABONNEZ-VOUS AU QUOTIDIEN

## **LE PAYS**

LE JOURNAL  
DE LA FIDÉLITÉ JURASSIENNE

paraissant tous les jours  
et répandu dans tous les districts

---

**Demandez-nous un abonnement à l'essai !**

---

Dès 1980, impression sur rotative offset

Administration du « PAYS », 2900 Porrentruy

Filature  
de laines peignées  
d'Ajoie SA  
Alle

**FLASA**



Renseignements et prospectus par

**Condor SA - Courfaiivre**

Téléphone 066 56 71 71



## HÔTEL « ELITE », BIENNE

Chambres avec douche ou bain,  
radio, TV, téléphone  
Bar et Restaurant gastronomique de  
l'Elite — Restaurant chinois PO-SING  
Night-Club « Le Chambord »  
Salles et salons pour cérémonies  
et banquets  
Tél. 032 / 22 54 41, Télex 34 101

R.-A. Lendi, propriétaire - J.-C. Bondolfi, directeur

### En mettant ses installations à disposition :

- des enfants, de nos écoles
- des jeunes pratiquant le hockey sur glace
- des adeptes du patinage artistique
- des personnes attirées par le curling
- du grand public enfin

et, en été, en les offrant aux sociétés désireuses d'organiser des manifestations de tous genres, la



joue un rôle important dans la vie sociale  
et sportive de notre région.

Imprimerie typo-offset

## Le Franc-Montagnard SA

2726 Saignelégier  
Place du 23-Juin 10

Tél. 039 51 16 55





# Concours Hippique National Tramelan

Le rendez-vous annuel de l'élite suisse des cavaliers  
de concours et des amis du cheval

... le prochain, vraisemblablement en 1981



## METAFIL

N. Crevoisier - 2718 LAJOUX  
Téléphone 032 91 92 62

Machines à graver GRAVEX

Mécanique de précision

Machines spéciales

Pièces détachées

Gravure sur objets divers

## LES AMIS DU MUSÉE JURASSIEN

SIT APUD TE HONOR ANTIQUITATIS  
Pline lib. VIII ep. 24

D'après une statuette romaine  
en terre cuite trouvée dans un  
tombeau à Courroux (IIe s. apr.  
J.-C.)



### ÉMULATEURS !

Devenez membres de la SOCIÉTÉ DES AMIS DU MUSÉE JURASSIEN en versant à celle-ci une cotisation «minimale» de 5 fr. «pour les jeunes», de 10 fr. «normale», ou «de soutien» de 20 fr. et plus, au CCP 25-2050 Delémont.

LA SOCIÉTÉ DES AMIS DU MUSÉE JURASSIEN aidera aux agrandissements en cours du musée !



# PRONTO

PRONTO WATCH CO  
L. Maître & Fils SA  
2725 Le Noirmont

Au service de l'économie jurassienne depuis 1890

# Lycée cantonal et Ecole supérieure de commerce de Porrentruy

**Le Lycée cantonal** prépare aux examens de baccalauréat classique, littéraire, scientifique et économique.

Il figure sur la liste officielle des établissements de la Confédération suisse dont le

## **diplôme de maturité**

est reconnu pour l'admission à toutes les facultés universitaires et aux différentes sections des écoles polytechniques fédérales de Zurich et de Lausanne.

**L'Ecole supérieure de commerce** décerne un diplôme reconnu par la Confédération helvétique.

L'année scolaire s'ouvre la dernière semaine d'août.

**POUR TOUT RENSEIGNEMENT, S'ADRESSER À LA  
DIRECTION, 2900 PORRENTRUY  
2, place Blarer-de-Wartensee**

# Tonique D



Tonique D est un fortifiant et reconstituant complet, d'un goût agréable, efficace aussi pour les nerfs.

Indiqué en cas de surmenage physique et cérébral, fatigue prématurée et chronique, pour les convalescents, pendant la grossesse et l'allaitement.

Tonique D augmente les performances de l'individu, accélère la guérison après maladies et opérations. Par l'addition de fer, il facilite la formation de globules rouges.

la demi-cure	Fr. 14.80
la cure	Fr. 25.50
emb. DUO	Fr. 43.50

En vente exclusive chez votre droguiste !

**GROUPEMENT DES  
DROGUISTES DU JURA**

# Université de Neuchâtel

## Faculté des lettres

avec séminaire de français moderne pour étudiants de langue étrangère (certificat et diplôme). Cours de vacances de langue et littérature françaises, mi-juillet à mi-août.

## Faculté des sciences

avec enseignement préparant aux divers types de licences, au diplôme de science actuarielle, d'ingénieur chimiste, d'ingénieur en microtechnique (2 ans Neuchâtel, 2 ans EPFL), de physicien, de géologue, de métallurgiste, au doctorat ès sciences, ainsi qu'aux premiers examens fédéraux de médecine, de pharmacie, d'art dentaire et d'art vétérinaire.

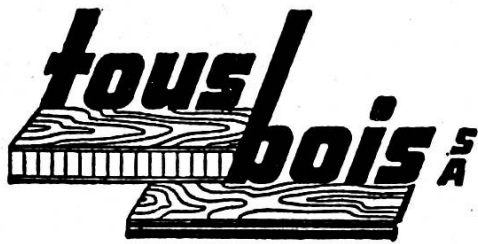
## Faculté de droit et des sciences économiques

avec enseignement préparant à la licence et au doctorat en droit, en sciences économiques, politiques et sociales, en psychologie du travail.

## Faculté de théologie protestante

avec séminaire d'études théologiques.

Demandez toute documentation au  
**Secrétariat de l'Université — Neuchâtel**  
Téléphone 038 / 25 38 51



La maison de confiance pour  
toutes fournitures,  
bois contre-plaqués et dérivés

Service à domicile  
franco par camion

Maison fondée  
en 1943

**2501 BIENNE-BIEL**  
Rue Gottstatt 12 - Tél. 032 / 41 57 12

**ROXER** S. A.

**2726 SAIGNELÉGIER**

TECHNIQUE DU VIDE

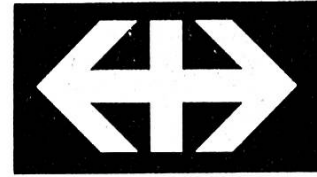
Appareils électroniques pour :

Mesure de l'étanchéité  
Mesure du point de rosée  
Mesure des poussières

**PETERMANN FRÈRES + Co.**

MACHINES SPÉCIALES  
MECANIQUE DE HAUTE PRÉCISION

**2606 CORGÉMONT**



LES

**CFF** , VOS SPECIALISTES POUR

L' ORGANISATION DE TOUTES VOS SORTIES

ET VOYAGES EN GROUPE

Sur simple demande, la gare de votre domicile, vous enverra des projets de courses.



POUR LES PERSONNES DU 3<sup>e</sup> AGE,

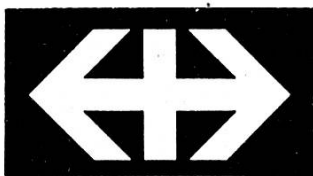
ainsi que

LES JEUNES JUSQU'A 26 ANS

VOYAGEZ A MEILLEUR COMPTE

avec

L' ABONNEMENT POUR DEMI-BILLETS



et les

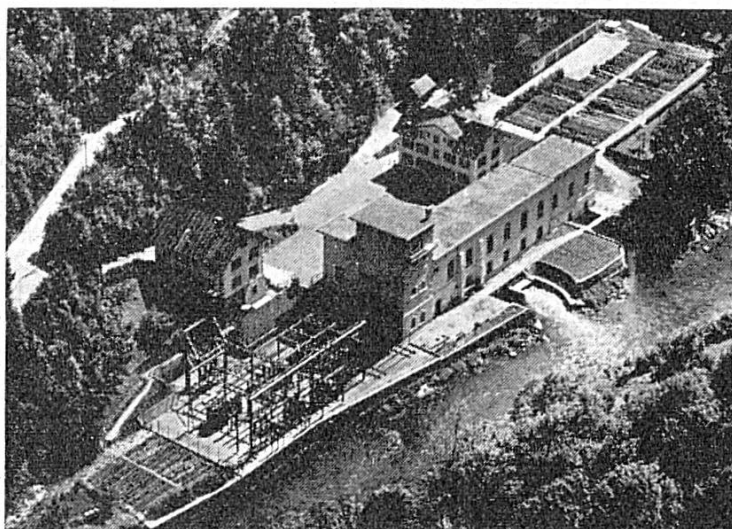
CARTES JOURNALIERES

## **Fabrique de machines PRATA**

TAVANNES

Machines à **polir** les ailes de pignons mécaniques,  
semi-automatiques et **automatiques**  
Secoueurs (machines à ébavurer)  
Tasseaux courts et fraiseuses  
Etude et fabrication de machines spéciales

Références de premier ordre



Usine  
de La Goule  
sur le Doubs

## **Société des Forces électriques de La Goule SA**

Fondée en 1893

Siège social et bureaux à Saint-Imier

Production et distribution d'énergie électrique  
Installations et vente d'appareils

## **L'imprimerie typo et offset BOÉCHAT S.A.**

« FEUILLE D'AVIS DU JURA », à Delémont  
10, ruelle de l'Ecluse

- exécute avec soin et compétence tous travaux d'impression en noir et en couleurs
- excelle dans les travaux d'édition:  
Editions de la Bibliothèque jurassienne,  
Anthologie jurassienne en deux volumes, etc.



**Fabricants, détaillants, privés**

**POUR LE SERVICE après-vente de vos montres électroniques, à quartz ou mécaniques de toutes marques, un service de rhabillage est garanti par votre horloger :**

**VALLEY GÉRARD**

Horlogerie - Atelier de rhabillages

**2726 SAIGNELEGIER**

Tél. 039 / 51 19 14



Réf. 6100  
MAN. ou QUARTZ

*Valgine*



La montre suisse de qualité

**LES FILS D'A. GUENAT S.A.**

2724 Les Breuleux

Tél. 039 / 54 14 27

**DÉCOLLETAGES  
ET TAILLAGE**

**Serge Vuille**

**2720 TRAMELAN**

Tél. 032 / 97 41 34

**Toujours  
le premier  
informé**

avec la

**LE MATIN**  
**Tribune**  
le point de l'actualité

**le quotidien  
des six cantons  
romands**

# PORRENTRUY

Ville d'études

## **Ses études supérieures:**

Lycée cantonal  
Ecole supérieure de commerce  
Division secondaire  
Ecole normale d'instituteurs  
Ecole normale de maîtresses ménagères  
Collège secondaire  
Ecole ménagère d'arrondissement

## **Ses Institutions pour la formation professionnelle:**

Ecole professionnelle artisanale  
Atelier d'apprentissage pour horloger  
Ecole professionnelle commerciale

## **Ses écoles privées:**

Collège Saint-Charles  
Ecole libre de jeunes filles  
Institut Saint-Paul (jeunes filles)

# PORRENTRUY

Porte d'entrée de la Suisse

## **Ses monuments historiques:**

Le Château et la Porte de France  
L'Hôtel de Ville  
L'ancien hôpital: Hôtel-Dieu et sa pharmacie  
L'église Saint-Pierre  
L'église Saint-Germain  
L'église des Jésuites  
L'Hôtel de Gléresse  
(Archives jurassiennes et  
Bibliothèque du Lycée cantonal)  
L'Hôtel des Halles

Ses bâtiments scolaires avec le  
centre sportif scolaire

Ses rues et ses fontaines

Le jardin botanique  
et les serres du Lycée cantonal

Ses aménagements sportifs:

piscine, piscine couverte de Saint-Charles, patinoire  
couverte, salle des fêtes, centre d'équitation

**Station de relais pour visiter le Jura et la région de Bâle**



**parietti  
et gindrat sa**

Constructions

**PORRENTROY**

Le bon choix pour vos déplacements par air - terre ou mer...  
Votre conseiller pour vos vacances, séjours balnéaires ou  
croisières...

**stucki**

VOYAGES ET TRANSPORTS

Place de la Gare 2900 PORRENTROY

Tél. 066 / 66 22 21

Le choix de vos prochaines vacances est vôtre ...  
Le plaisir de vous servir est nôtre...

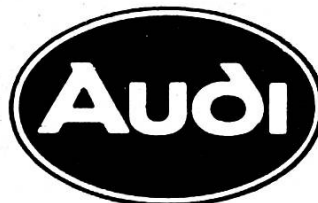
**GARAGE CENTRAL**



**J. DUBAIL**

2720 TRAMELAN

Téléphone 032 / 97 45 02



# **LE DEMOCRATE**

un journal  
moderne  
un journal  
bien renseigné  
votre  
journal

une imprimerie  
d'avant-garde  
par son équipement  
technique  
offrez-vous  
ses services !



**IMPRIMERIE DU DÉMOCRATE SA**

Delémont, rue des Moulins  
Tél. 066 22 17 51



Pour l'achat et l'entretien de votre voiture,  
une adresse de confiance :

## **GARAGE ERARD S.A.**

Maitrise fédérale

**2726 SAIGNELÉGIER**

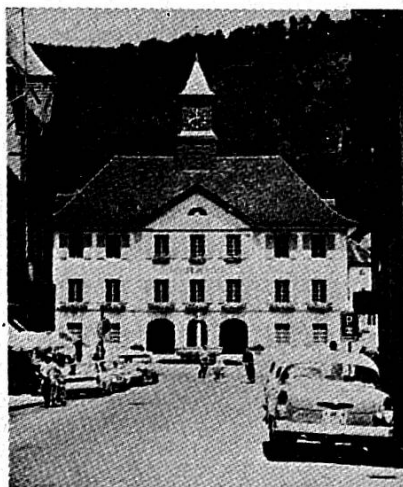
Tél. 039 / 51 11 41



## **Ville de Moutier**

### Centre artistique :

Chapelle de Chalière, fresque du XI<sup>e</sup> siècle - Eglise Saint-Germain, restaurée - Nouvelle église catholique — Les expositions temporaires de peinture font de Moutier le centre des Beaux-Arts du Jura. Oeuvre monumentale de W. Linck.



### Centre sportif :

Piscine, stade, varappe à l'arête du Raimeux - Pistes de skis, télé-skis, patinoire artificielle couverte, manège, tennis.

### Centre industriel :

Machines automatiques, horlogerie, décolletage, verrerie importante.

Bureau officiel de renseignements : « Pro Jura », Hôtel-de-Ville 16,  
Tél. 032 / 93 18 24.

Construction de maisons familiales  
Bâtiments locatifs, commerciaux et industriels  
Rénovation d'anciens bâtiments

## **Atelier d'architecture ETIENNE-E. BUCHE**

Architecte diplômé EPFZ + SIA  
Spécialiste en évaluation de bâtiments  
8, rue Paul-Charmillot

**2610 SAINT-IMIER**

Tél. 039 / 41 21 64

---

# Ville de Delémont

## **Ses écoles supérieures :**

Ecole de Culture générale

Ecole supérieure de commerce

Collège

Ecole professionnelle pour artisans

Ecole jurassienne et

Conservatoire de musique

## **Visitez**

### **ses monuments historiques :**

Le Château XVIII<sup>e</sup> siècle,  
ancienne résidence des  
Princes-Evêques de Bâle

L'Hôtel de Ville XVIII<sup>e</sup> siècle

Le Musée jurassien fondé en 1910

ses salles romaines  
et mérovingiennes

Les fontaines du XVI<sup>e</sup> siècle

L'église Saint-Marcel

## **Sans oublier :**

de parcourir les rues  
de la vieille ville  
d'admirer la Porte-au-Loup  
et la Porte de Porrentruy

---



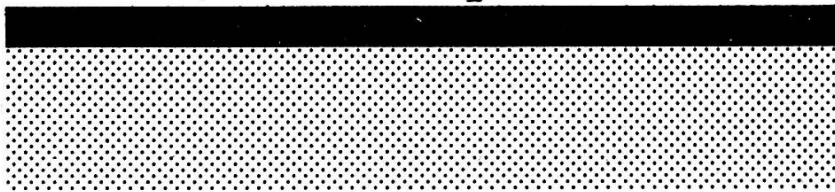
**CUIVRE AU BERYLLIUM  
ACIERS ET METAUX  
NON-FERREUX  
EN BANDES**

**LAMINERIES  
MATTHEY S.A.  
2520 La Neuveville**

**ma banque**



**Union de Banques Suisses**



**Rue du 23-Juin 8  
Téléphone 066 65 12 41  
2900 PORRENTROY**

**atelier** **rtr**

**2500 Blenne  
rue Dufour 50, tél. 032 42 33 70**

**spécialisé dans le montage  
et l'adaptation d'installations  
stéréophoniques Hi-Fi  
pour usage privé  
et de production publique,  
disc-jockey**





DROGUERIE  
HERBORISTERIE  
PARFUMERIE



DROGUERIE  
**borel**  
moutier



Ecluse 1      Centre Migros  
Téléphone (032) 93 28 80

# Comforto Système 11



une collection unique  
de sièges de direction,  
de secrétariat  
et d'attente pour  
bureaux de standing

**comforto**

distribué par votre spécialiste de l'équipement de bureau:

**HADORN**  
**INTERIEUR**

MEUBLES HADORN

Hôtel-de-Ville 11-13 - Tél. 032 / 93 43 31 - 2740 MOUTIER  
Succursale à 2800 DELEMONT - Route de Moutier 2

Demandez notre documentation complète sur les meubles de bureau

# Collège Saint-Charles

2900 PORRENTROY

Tél. 066 / 66 11 57

---

## Organisation des études

Gymnase. — 4 ans, préparation à la maturité littéraire : latin - grec, latin - langues modernes.

Progymnase. — 2 ans, début du latin, du grec et des langues modernes.

Cycle d'Orientation. — 2 ans, études des disciplines principales : français - allemand - mathématiques.

Section Commerciale. — 2 ans (huitième et neuvième), préparation aux apprentissages et aux écoles professionnelles et de commerce.

Classes Primaires. — Quatrième et cinquième qui préparent spécialement à l'entrée au cycle.

INTERNAT pour garçons de 10 à 20 ans.

Demi-pension et externat.

BOURSES : les élèves bénéficient des bourses de l'Etat.

Tous les renseignements peuvent être obtenus au secrétariat.



## **Garage R. Constantin**

REUCHENETTE / PÉRY ☎ 032 / 96 15 51

Agence :

Citroën - Talbot - Simca - Sunbeam

Service - Réparations - Accessoires

Pour enrichir votre bibliothèque :

## **Les Franches-Montagnes - XX<sup>e</sup> siècle**

ouvrage de 114 pages avec nombreuses photos.

Textes de plusieurs auteurs.

En vente à notre imprimerie :

**Le Franc-Montagnard S.A.**  
SAIGNELEGIER



## **Winkler Frères S.A.**

2740 MOUTIER

DÉCOLLETAGES  
DE PRÉCISION

Tél. 032 / 93 18 82

Aux prix littéraires jurassiens  
déjà fondés par la  
Société jurassienne d'Emulation  
s'est ajouté le

# **PRIX SCIENTIFIQUE JURASSIEN**

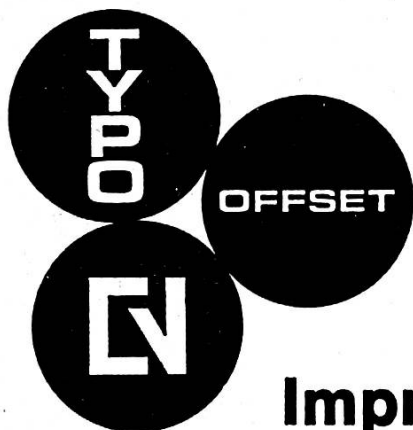
Cette société mérite l'intérêt  
que chacun lui témoigne

**LOUIS LANG SA PORRENTROY**  
Fabrique de boîtes de montres



032 97 40 40

**le bon numéro  
pour tous vos  
travaux  
d'impression !**



**Imprimerie du Progrès  
Choffat + Vuilleumier  
Tramelan**

# Un partenaire sûr: SBS



**Société de  
Banque Suisse**  
Schweizerischer  
Bankverein

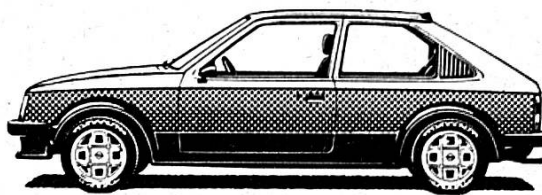
Bienne, Boncourt, Brügg, La Chaux-de-Fonds, Delémont,  
Granges, Le Locle, Nidau, Porrentruy

DELÉMONT 066/22 35 33  
GARAGE DES EAUX-VIVES

**PÉRIAT**

SA

GARAGE DES PONTS  
PORRENTUUY 066/66 12 06



OPEL KADETT SR

# **SERGE RIAT**

Société anonyme

ENTREPRISE GÉNÉRALE DE PEINTURE

**PORRENTUUY**

**Nos spécialités:** Panneaux publicitaires et enseignes sous verre, 20 ans d'expérience ; restauration d'objets d'art, de tableaux anciens, d'églises et bâtiments historiques. Patines diverses, dorures véritables à la feuille, craquelure, filage, polychromie. Imitation des bois, marbres et pierres. Décors. Etoffes et tissus imprimés, choix incomparables, pose impeccable. Travaux garantis, nombreuses références.

Avec la collaboration de **PATRICK RIAT**, peintre en décors diplômé, médaille d'argent et maîtrise internationale de l'Institut supérieur de peinture Van der Kelen-Logelain à Bruxelles.

ENTREPRISE DE BATIMENTS ET TRAVAUX PUBLICS

**ANDRÉ CHAIGNAT & FILS S.A.**

2722 SAIGNELÉGIER

2720 TRAMELAN



Faites confiance à la...



**Mobilière Suisse**

**Société d'assurances**

**...l'assurance d'être bien assuré**

Agence générale de Saint-Imier :

**J E A N - P A U L V O R P E**

Tél. 039 / 41 41 55

Agence générale de Delémont :

**W I L L Y L I N D E R**

Tél. 066 / 22 57 58

Agence générale de Moutier :

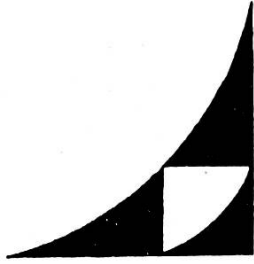
**J E A N - L O U I S V O N L A N T H E N**

Tél. 032 / 93 11 21

Agence générale de Porrentruy :

**H U B E R T S A L O M O N**

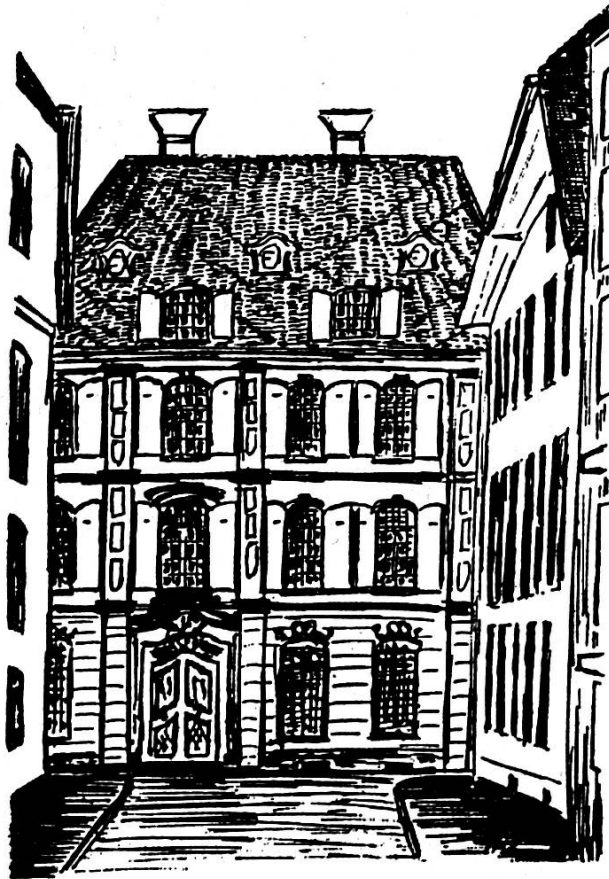
Tél. 066 / 66 11 96



# André Plumey Finance S.A.

Conseils en investissements  
Gérance de fortunes

RITTERGASSE 21  
CASE POSTALE 70  
4006 BALE  
Tél. 061 / 23 34 49



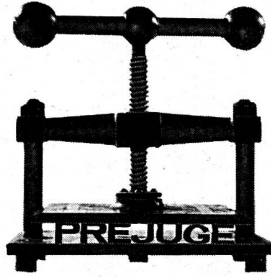
**L'ACCROISSEMENT DE VOTRE CAPITAL :  
NOTRE OBJECTIF PRINCIPAL**

**Fabrique  
de cadrans  
métal**

**ROBERT GIAVARINI SA**

**2900 Porrentruy**

# matricage à chaud



## Voilà ce que nous faisons des préjugés

---

Vous direz que le procédé du matricage à chaud est assez ancien. Il l'est.  
Mais l'expérience, les recherches et les machines  
de conception moderne en ont fait un procédé adapté efficacement aux besoins  
de notre temps.

THÉCLA est prête à vous faire bénéficier de ses expériences.

---

## THÉCLA SA

---

Matricage à chaud de pièces en métaux non ferreux, 2882 Saint-Ursanne, Tél. 066/55 31 55



L'expert en assurances de La Bâloise  
connaît bien son affaire. Il vous donne

## **dans toutes les branches d'assurances**

des renseignements dignes de confiance  
sur une protection mûrement étudiée et  
adaptée à vos besoins personnels.

Téléphonez lui. — Il saura ce que vous  
devez savoir!

 **La Bâloise**  
En tout cas

Relais gastronomique

**Hôtel Bellevue  
Saignelégier**

Se recommande : Hugo Marini

100 lits, WC, bains, douche  
Radio - Téléphone - Télévision  
Sauna  
Jardin d'enfants  
Tennis  
Ecurie pour chevaux  
Grand parc pour voitures

Téléphone 039 51 16 20

**Fiduciaire  
PROBITAS SA**

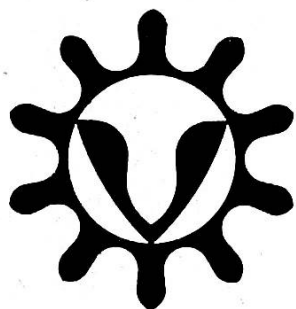


Membre de la Chambre suisse  
des sociétés fiduciaires et des  
experts-comptables

- Révisions
- Expertises comptables et judiciaires
- Organisation et tenue de comptabilité
- Révisions de comptes communaux et paroissiaux
- Conseils en matière fiscale
- Constitutions, liquidations et organisations de sociétés

**Bienne**, rue Hugi 3  
Téléphone 032 23 77 11

**Porrentruy**, rue A.-Merguin 6  
Téléphone 066 66 48 49



**SOMBEVAL**

**Pignons Vorpe S.A.**

SOMBEVAL

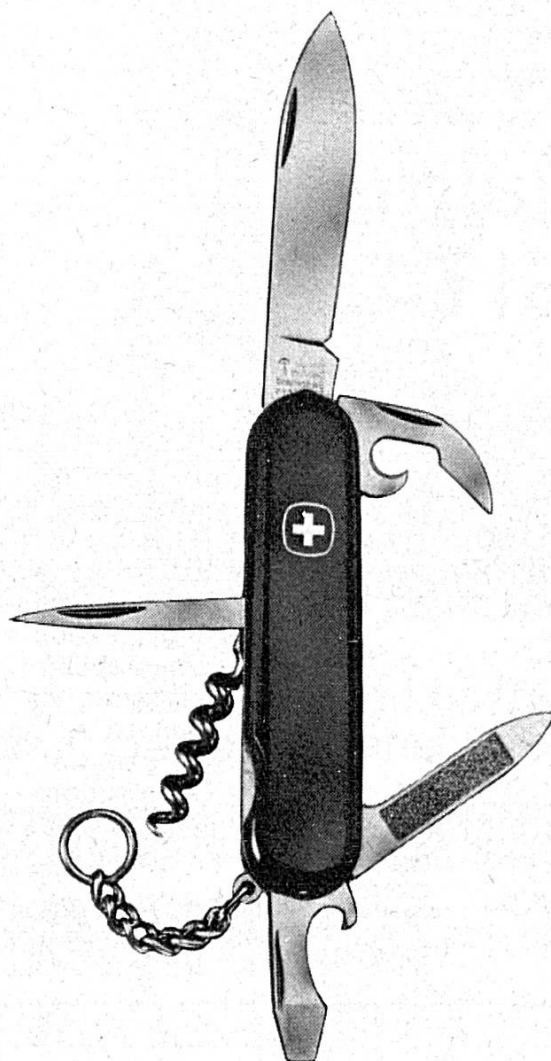
**CH - 2605 SONCEBOZ**

AU SERVICE DE LA PRÉCISION :

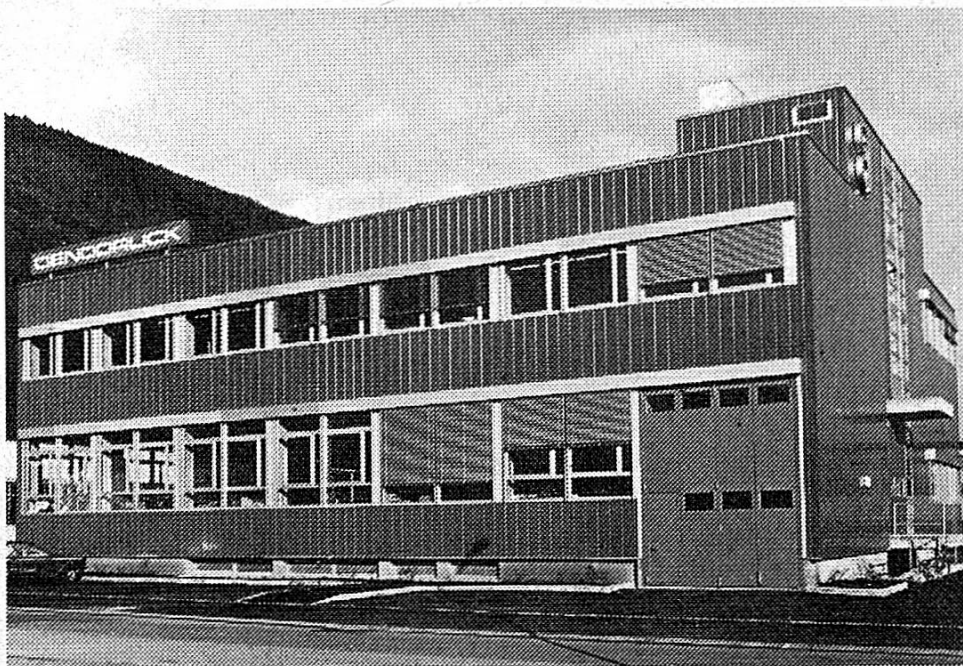
- MICRO-ENGRENAGES
- RÉDUCTEURS
- COMPTEURS DE TEMPS

Les véritables COUTEAUX SUISSES

**WENGER**



WENGER S.A.  
Fabrique de couteaux  
CH- 2800 Delémont  
Tél. 066-22 61 81  
Télex 349 281 weng ch



Un bâtiment fonctionnel...

Des installations  
techniques modernes...

Un personnel qualifié...

**3 garanties pour une réalisation optimum  
de tous vos imprimés**

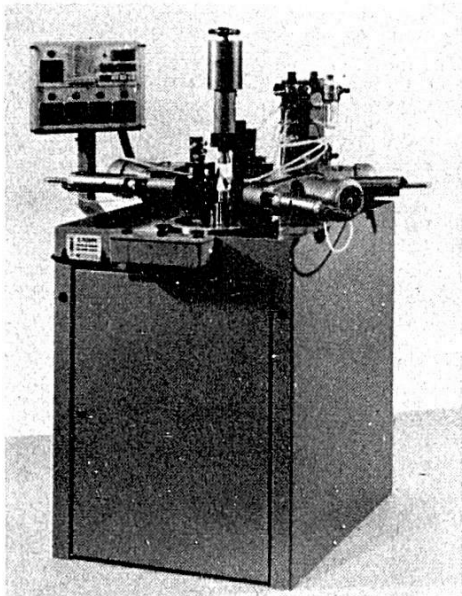


**Genodruck**

15, rue Oppliger, Champs de Boujean  
Case postale, 2501 Bienne  
Téléphone 032 42 52 44



Machine à percer les boîtes de montres type 183  
Uhrengehäuse-Bohrmaschine Typ 183



- Cylindres Oléo-Pneumatiques
- Unités de perçage et de fraisage
- Machines spéciales
- Machines transferts

- Oelpneumatische Zylinder
- Bearbeitungseinheiten
- Sondermaschinen
- Transfermaschinen

**CLAUDE FLEURY**

Fabrique de machines / Maschinenfabrik  
CH - 2504 Biel-Bienne, Eckweg 10 - Tél. 032 / 41 33 83

**André Germann S.A.**



DÉCOLLETAGES  
ET PIÈCES A FAÇON



**2612 CORMORET**

Téléphone 039 / 44 16 55

**Hôtel-Restaurant CENTRAL**  
DELÉMONT

le bon hôtel au cœur de  
Delémont

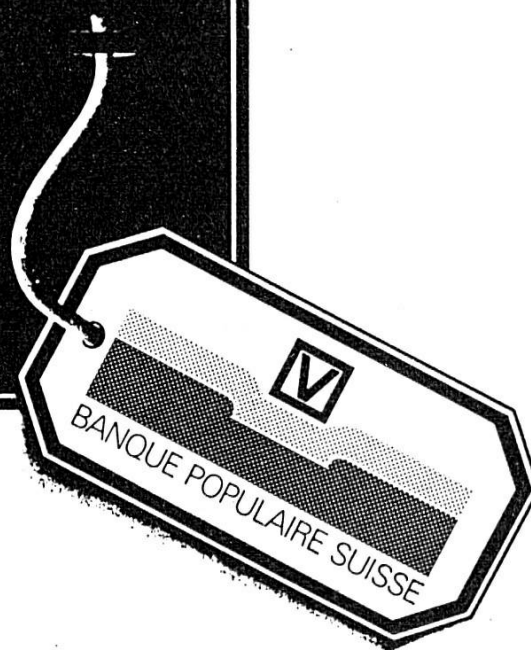
le restaurant où l'on mange  
bon

Famille Saucy



**L'argent:  
c'est  
notre spécialité.**

Faites confiance  
aux  
gens de métier.



**Centre Armidiscount**

(avec boucherie)

**J. Arminante**

2726 SAIGNELÉGIER

---

*photo-*  
*composition*  
**offset**

***imprimerie***  
***anderegg-guenin sa***  
***biemme***

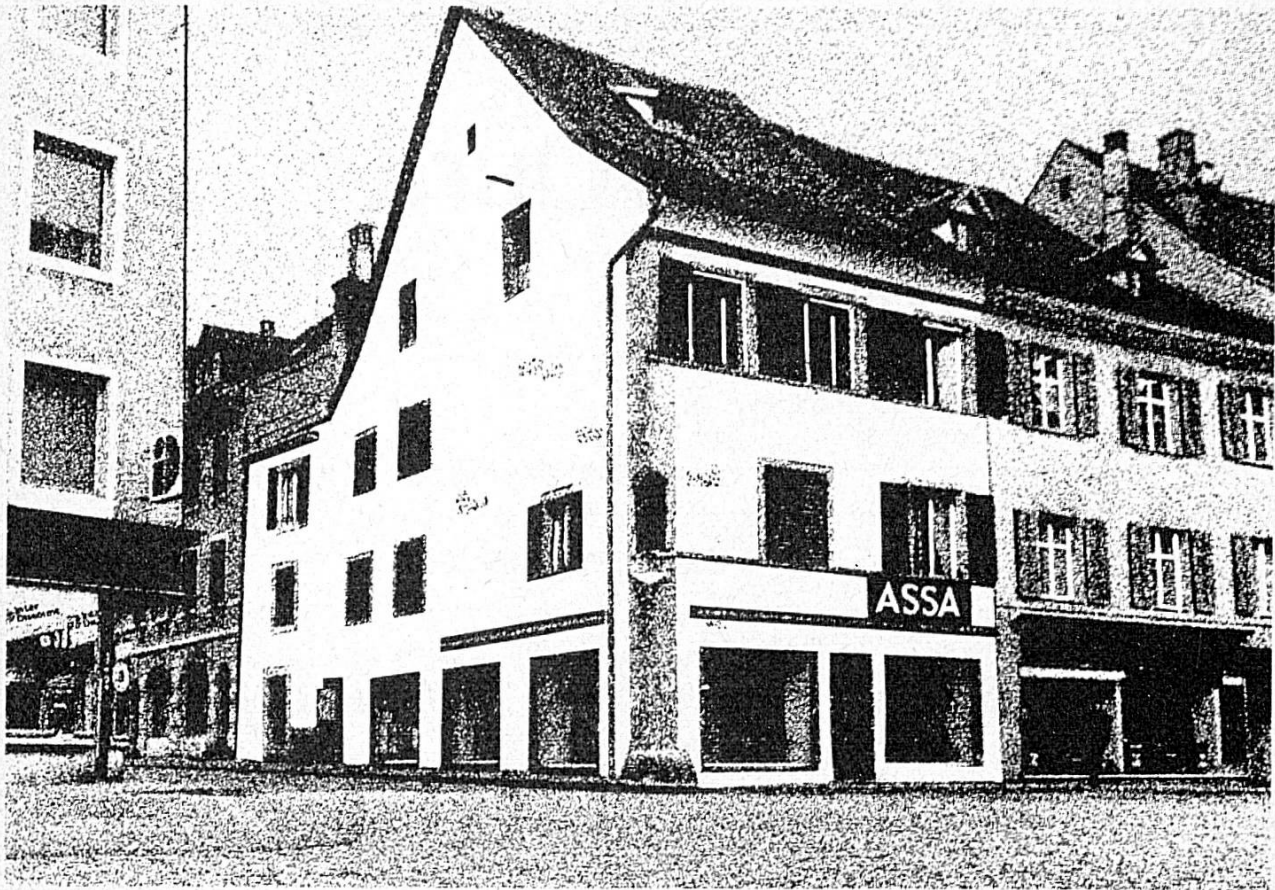
*photocomposition*  
*la composition photographique des caractères*  
*— la plus avantageuse*

*Offset*  
*le procédé d'impression le plus rapide,*  
*propre et économique*



2501 Biemme  
Rue d'Aarberg 86  
Téléphone 032 22 29 32

---



*Pour vos problèmes de communication  
« ASSA » vous donne la solution*

*« ASSA » transmet toutes vos annonces à tous les  
journaux suisses et étrangers aux meilleures  
conditions*

Annonces Suisses S. A. « ASSA » - DELÉMONT  
Société suisse de publicité

24, rue du 23-Juin - Téléphone (066) 22 77 33

Direction : F. Kamber



LE PRODUIT DE VOTRE TRAVAIL MERITE QUE SA  
PROMOTION SOIT FAITE PAR DES PROFESSIONNELS.  
NOUS SOMMES VOTRE PARTENAIRE.

**STUDIO PUBLI-CITÉ**

conseils en marketing · promotion · publicité et créations  
CH-2800 Delémont · 24, rue du 23 juin · tel. 066 227733

# Hôtel de l'Ours

**2607 CORTÉBERT**

Téléphone 032 / 97 17 75

Le rendez-vous des Jurassiens

Salle pour sociétés

Se recommande: Mme E. SULLIGER



- La seule librairie d'occasions dans le Jura
- Achat - vente
- Livres neufs sur commande

**ROGER MONNAT**  
**2900 PORRENTRUUY**

Case postale 308

Route de Courgenay 24 (La Schliff).

Ancien dépôt COOP, derrière la maison Warteck,

Ouvert du lundi au vendredi de 10 h.  
à 12 h. et de 14 h. à 17 h. 30 et le  
samedi matin de 10 h. à 12 h.



**M.-T. Fleury**  
**2726 SAIGNELEGIER**

Chèques postaux 23 - 857  
Téléphone 039 / 51 12 03

# André Marchand

FERBLANTERIE - COUVERTURES  
VENTILATION - CLIMATISATION  
SANITAIRES - CHAUFFAGES

**2800 DELÉMONT**



**HÔTEL DE LA GARE  
ET DU PARC**

**2726 SAIGNELEGIER**

Tél. 039 / 51 11 21 / 22  
Propr. M et K. Jolidon-Geering



## **Notre hôtesse vous invite...**

... à traverser notre beau Jura, à pousser jusqu'à la pointe de l'Ajoie, à vous arrêter à Boncourt.

La Manufacture de cigarettes F.J. Burrus vous présentera son centre de production ultra-moderne. Vous y découvrirez l'étonnante métamorphose des feuilles de tabacs en milliers de cigarettes (Select, Parisienne, Gallant, Kent, Virginie, etc.).

L'entreprise vous sera présentée en audiovisuel et notre charmante hôtesse vous fera visiter les installations que contrôlent nos 450 collaboratrices et collaborateurs de Boncourt.

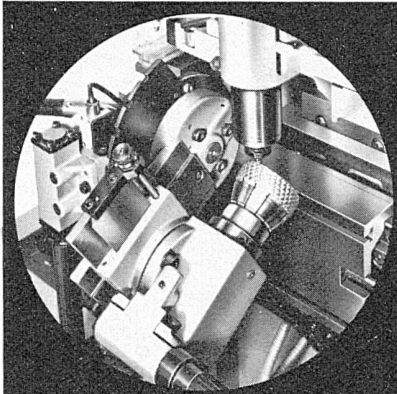
Venez en groupe ou en société. Toute l'année, du lundi au vendredi. Téléphonnez au préalable au 066/75 55 61 pour fixer une date.

Nous vous attendons avec plaisir.

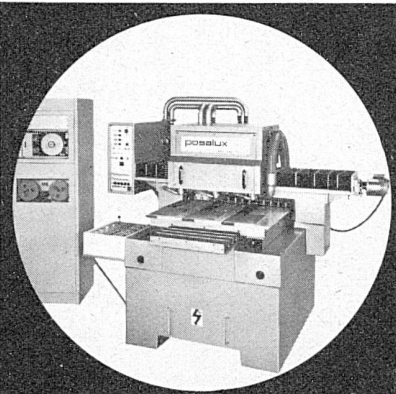
**F.J. Burrus & Cie SA Manufacture de cigarettes  
2926 Boncourt.**



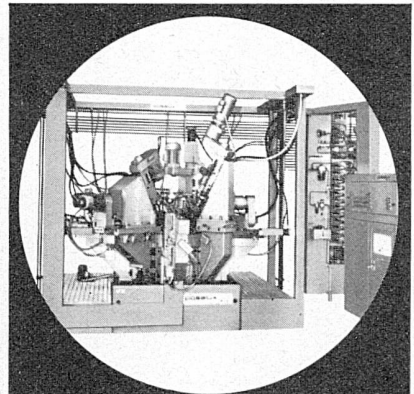
# posalux



Machines universelles à diamanter (facetter) pour la décoration par fraisage de métaux non ferreux au moyen d'outils diamant et en métal dur. Applications: bracelets esclaves, bracelets-montres, alliances et bagues de tous genres, boutons de manchettes, médailles, briquets, boîtes de montres, cadrans, articles fantaisie et toutes pièces similaires.



Machines multibroches automatiques de haute performance à commande CNC pour le perçage et le contourage des circuits imprimés.  
Machine de programmation et de mesure de haute précision.  
Machines à percer et à fraiser pour petites séries, prototypes et fonctions annexes.



Unités d'usinage de précision à commande hydraulique et hydro-pneumatique; Opérations: perçage (aussi en déburrage), alésage, taraudage et filetage, planage et tournage.  
Machines de production à une ou plusieurs stations. Machines transfert linéaires, circulaires (aussi avec tables satellites), rotatives et exécution spéciales.

**posalux sa**

Machines-outils automatiques

18, rue F. Oppliger CH - 2504 Bienne/Suisse





# SAIGNELÉGIER...

au cœur des Franches-Montagnes

Repos - Détente - Plein air...

Lieu idéal pour rencontres et séminaires

Hôtels et restaurants renommés

**Nombreuses randonnées pédestres balisées :**

Étang de la Gruère - Rochers des Sommètres -

Rives du Doubs - Forêts et pâturages... ..

**Promenade à cheval, à poney et en char attelé**

**SKI DE FOND - TENNIS - ÉQUITATION**

---

1<sup>re</sup> quinzaine d'août :

**MARCHÉ-CONCOURS NATIONAL DE CHEVAUX**

# Bâle, ville de congrès:

Situation: le Centre de congrès fait partie intégrante de la Foire Suisse d'Echantillons et offre par conséquent les mêmes avantages quant à sa situation.

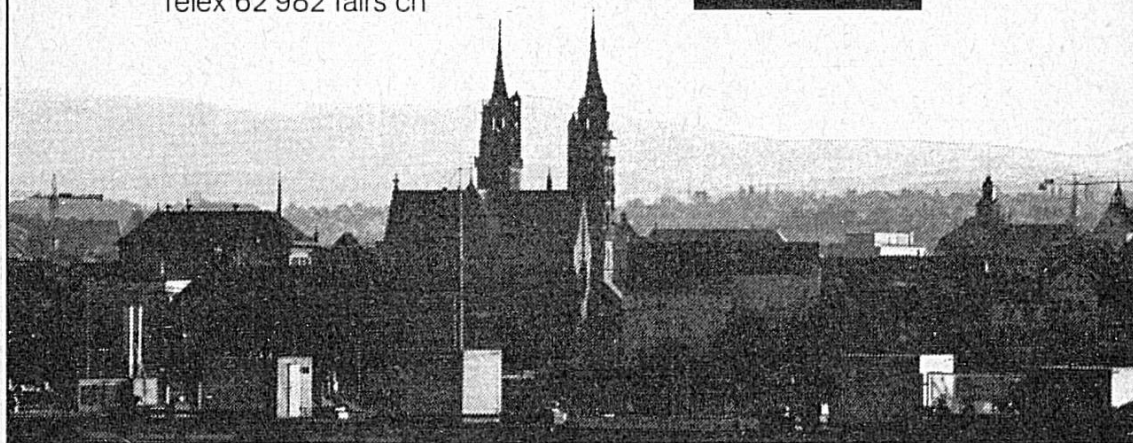
Locaux: halles de congrès de 3200 places, quatre salles de conférences de 600 places chacune, une salle de 1200 places, 80 salles de travail et bureaux de différentes grandeurs, 15 salles de conférences d'une capacité de 200 places, grande et petite salle de fêtes d'une capacité totale de 2500 places (...aucun congrès n'est trop grand, aucune conférence n'est trop petite pour se tenir à Bâle).

Prestations de services: appareil administratif pour la planification, l'organisation et le déroulement de congrès, journées d'information, séminaires et grandes manifestations. Services sur mesure: de la conception du programme au budget, de la préparation des imprimés à l'ensemble de la correspondance pour le congrès, en passant par l'accueil des participants et des orateurs, la documentation, la traduction simultanée, le service d'inscription.

Hôtels et restaurants: le Service central des logements s'occupe de la réservation des chambres. 4000 lits d'hôtels à Bâle même. Durant les périodes de pointe, 3500 lits supplémentaires dans les bateaux-hôtels et les hôtels des proches environs. Bâle et la Regio sont connus pour leur hospitalité et leur gastronomie.

Informations pour les organisateurs de congrès et les intéressés:

Service de congrès  
Foire Suisse d'Echantillons  
Case postale  
CH-4021 Bâle  
Téléphone 26 77 00  
Télex 62 982 fairs ch





PIGNONS ET ROUES D'HORLOGERIE ET D'APPAREILLAGE  
DÉCOLLETAGE ET REPRISE EN TOUS GENRES  
GALVANOPLASTIE - DÉROUILLAGE

**HELIOS A. CHARPILLOZ S.A.**  
**CH-2735 BEVILARD**

---

**ACIC S.A.**  
**CH-2735 BEVILARD**

APPAREILS MÉDICAUX  
MACHINES A LAVER AUTOMATIQUES HELPEX  
BUREAU DE VENTE A BALE - FABRICATION A MALLERAY