

Objektyp: **Advertising**

Zeitschrift: **Actes de la Société jurassienne d'émulation**

Band (Jahr): **95 (1992)**

PDF erstellt am: **13.09.2024**

Nutzungsbedingungen

Die ETH-Bibliothek ist Anbieterin der digitalisierten Zeitschriften. Sie besitzt keine Urheberrechte an den Inhalten der Zeitschriften. Die Rechte liegen in der Regel bei den Herausgebern. Die auf der Plattform e-periodica veröffentlichten Dokumente stehen für nicht-kommerzielle Zwecke in Lehre und Forschung sowie für die private Nutzung frei zur Verfügung. Einzelne Dateien oder Ausdrucke aus diesem Angebot können zusammen mit diesen Nutzungsbedingungen und den korrekten Herkunftsbezeichnungen weitergegeben werden. Das Veröffentlichen von Bildern in Print- und Online-Publikationen ist nur mit vorheriger Genehmigung der Rechteinhaber erlaubt. Die systematische Speicherung von Teilen des elektronischen Angebots auf anderen Servern bedarf ebenfalls des schriftlichen Einverständnisses der Rechteinhaber.

Haftungsausschluss

Alle Angaben erfolgen ohne Gewähr für Vollständigkeit oder Richtigkeit. Es wird keine Haftung übernommen für Schäden durch die Verwendung von Informationen aus diesem Online-Angebot oder durch das Fehlen von Informationen. Dies gilt auch für Inhalte Dritter, die über dieses Angebot zugänglich sind.

Faites confiance à la...



Mobilière Suisse

Société d'assurances

...l'assurance d'être bien assuré

Agence générale de Saint-Imier:

J E A N - P A U L V O R P E

Tél. 039 / 41 41 55

Agence générale de Delémont:

W I L L Y L I N D E R

Tél. 066 / 22 57 58

Agence générale de Moutier:

E R I C V E Y A

Tél. 032 / 93 11 21

Agence générale de Porrentruy:

H U B E R T S A L O M O N

Tél. 066 / 66 11 96

METAFIL S.A.

Machines à graver GRAVEX
Mécanique de précision
Machines spéciales
Pièces détachées

Un parc de machines CNC complet, à votre disposition, pour travaux en sous-traitance.

LAGIROLLE S.A.

Appareils Girolle® et SuperGirolle®

N. CREVOISIER
2718 LAJOUX

Téléphone 032/91 92 62

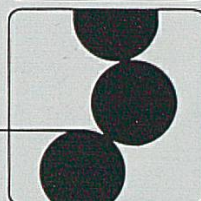
Fax 032/91 97 31

Confiez
vos imprimés à

Imprimoffset

Alfred Burgunder

16, rue des Annonciades
2900 Porrentruy
Tél. (066) 66 43 53



Photocomposition
Reprographie
Impression offset
Photocopies

La nouvelle
Eurocard UBS:
sans
risques.



Rue de l'Avenir 3 Rue du 23-Juin 8
2800 Delémont 2900 Porrentruy
Tél. 066/21 12 45 Tél. 066/658 758

La nouvelle génération de cartes de crédit de l'UBS a plus d'une corde à son arc. Votre UBS vous renseigne volontiers. Réussir ensemble.

Parisiennne People.



9 mg Goudrons/Teer 0.8 mg Nicotine

LONGINES®

TIMES
THE WINNER



Collection Conquest

Modèles déposés

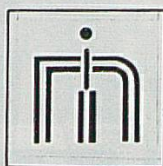
Chronomètreur
du sport mondial



Réf. 27294 - 5321: Montre automatique, plaquée or 20 microns, étanche 30 m, indications jours et dates, fond transparent, numérotées


Maurice Lacroix
OF SWITZERLAND

DELÉMONT: Bijouterie KOTTELAT, avenue de la Gare 42 - LAUFON: Bijouterie
CHALON ROGER, Hauptstrasse 15 - MOUTIER: Bijouterie AU JOYAU, rue de
l'Ecluse 1 - PORRENTROY: Bijouterie MANCINI, rue du 23-Juin 3 - SAINT-IMIER:
Bijouterie JOBIN - SAIGNÉLÉGIÉ: Bijouterie VALLEY - TRAMELAN: Bijouterie
PELLETIER, Grand-Rue 147



CORTECH 

Anc. A. Miserez S.A.

Boîtes de montres

2952 CORNOL

Téléphone 066 / 72 22 81

Téléfax 066 / 72 28 90

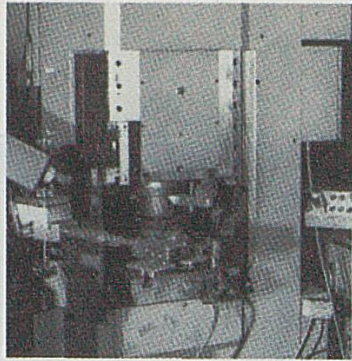
NOTRE PASSION

LE BOÎTIER DE MONTRE

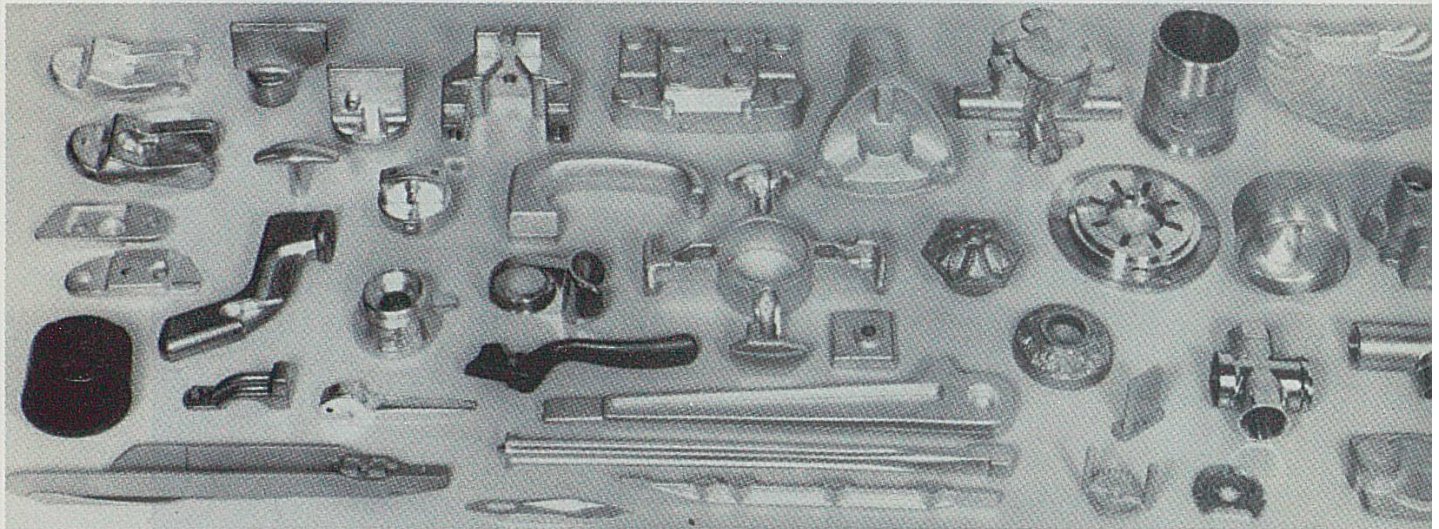


Thécla SA

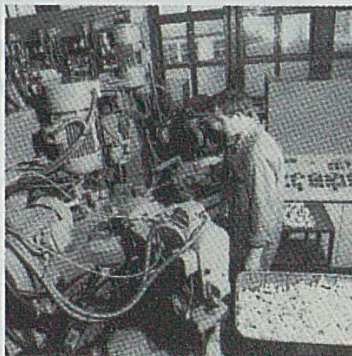
CH - 2882 Saint-Ursanne
Téléphone (066) 55 31 55
Télex 934 680
Téléfax (066) 55 37 50



Condamnés à la perfection
Zur Perfektion verurteilt
To the perfection condemned



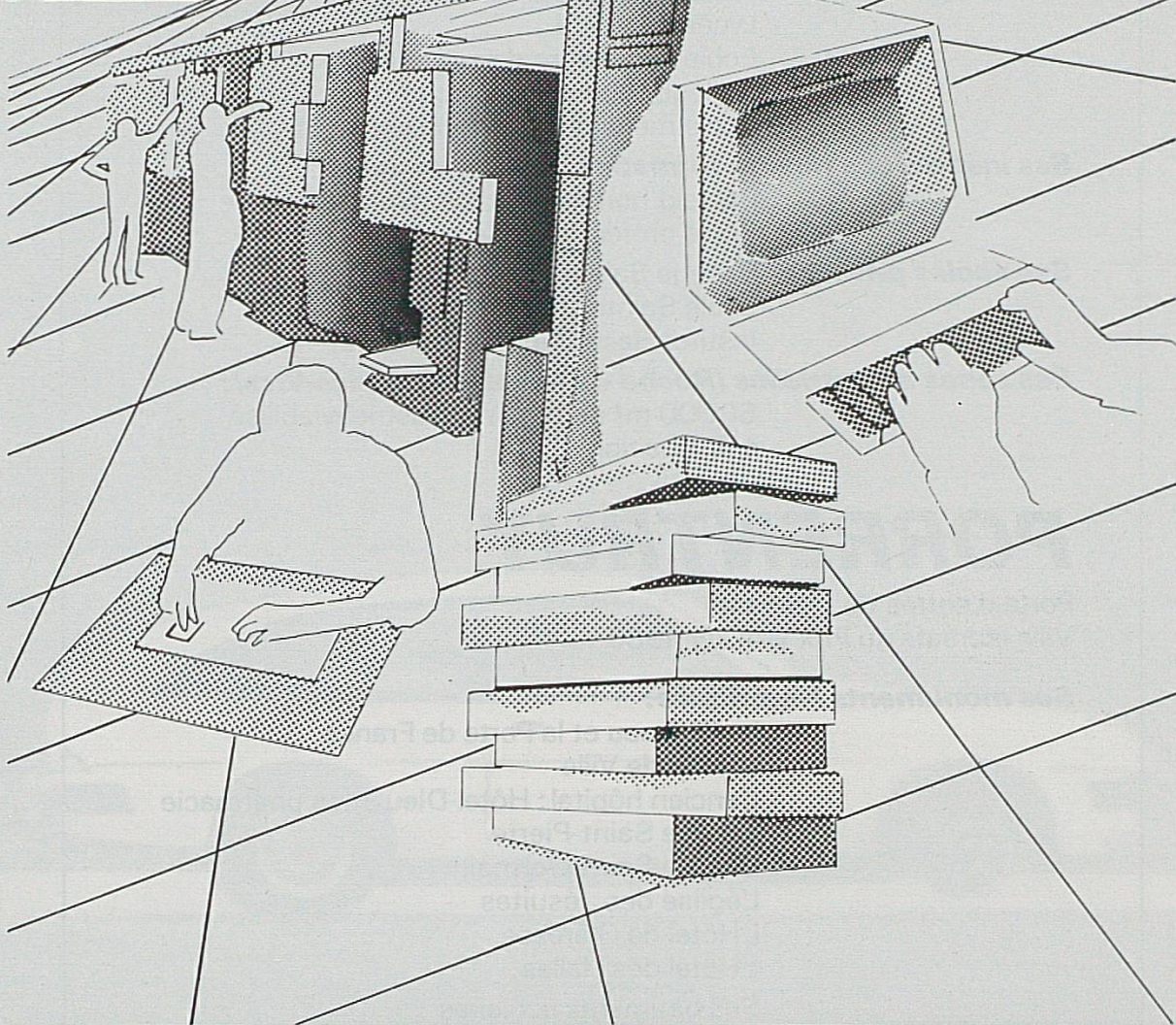
Matriçage à chaud
Warmpresswerk
Hot press stampings



Laiton, Cuivre, alliages légers
Messing, Kupfer, Aluminium-Legierungen
Brass, Copper, alloys of Aluminium

**LE
DÉMOCRATE**

PRINCIPALE
ENTREPRISE
D'ARTS GRAPHIQUES
DANS LE JURA



PROJETS – MAQUETTES – DEVIS – PHOTOCOMPOSITION
REPRISE DE DONNÉES – REPROPHOTO – IMPRESSION OFFSET
ROTATIVE OFFSET 4 COULEURS – TRAVAUX D'ADRESSAGE
ET D'EXPÉDITION – ASSEMBLAGE AUTOMATIQUE
GESTION DE FICHIERS D'ADRESSES – PAO

Un service complet, de qualité, pour combler vos plus hautes exigences. Contactez-nous!

Imprimerie du Démocrate SA

Route de Courroux 6 - 2800 Delémont - Tél. 066 22 17 51

PORRENTRUY

Ville d'études et de tourisme

Ses institutions d'enseignement supérieur:

Institut pédagogique jurassien
Lycée cantonal
Ecole supérieure de commerce
Collèges secondaires (commun. d'école sec.)
Ecole ménagère d'arrondissement

Ses institutions pour la formation professionnelle:

Ecole d'horlogerie et de microtechnique
Ecole professionnelle commerciale

Ses écoles privées:

Collège Saint-Charles
Ecole Sainte-Ursule
Institut Saint-Paul (jeunes filles)

Ses zones industrielles (Roche-de-Mars et Grandes-Vies):

50 000 m² de terrain industriel viabilisé
à disposition

PORRENTRUY

Porte d'entrée de la Suisse

Ville lauréate du Prix Wakker 1988

Ses monuments historiques:

Le Château et la Porte de France
L'Hôtel de Ville
L'ancien hôpital: Hôtel-Dieu et sa pharmacie
L'église Saint-Pierre
L'église Saint-Germain
L'église des Jésuites
L'Hôtel de Gléresse
L'Hôtel des Halles

Ses bâtiments scolaires
avec le Centre sportif scolaire
Ses rues et ses fontaines polychromes
de la Renaissance

Le jardin botanique
et les serres du Lycée cantonal

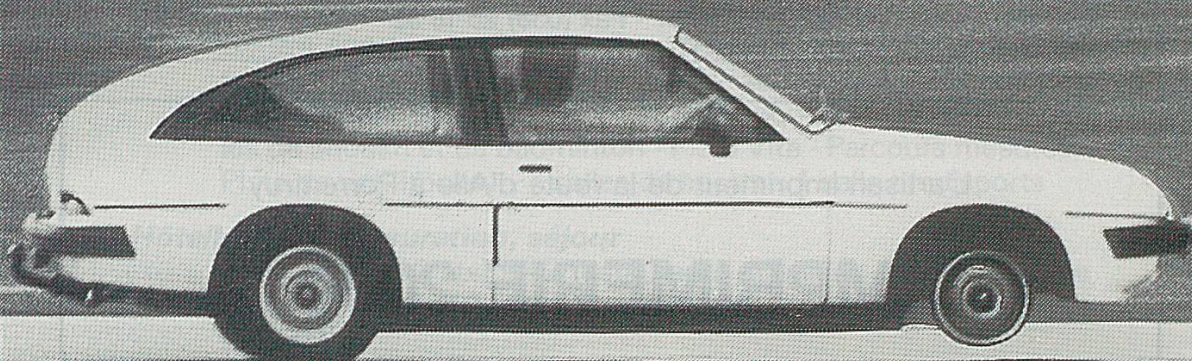
Ses aménagements sportifs: piscine,
piscine couverte de Saint-Charles, patinoire
couverte, salle des fêtes, centre d'équitation

Ses musées:

Musée de l'Hôtel-Dieu
Musée des sciences naturelles
Archives de l'ancien Evêché de Bâle

Station de relais pour visiter le Jura et la région de Bâle

En tout cas.



 **La Bâloise**
Assurances

Une solide formation adaptée aux débouchés actuels s'acquiert à l'

UNIVERSITÉ DE NEUCHÂTEL

l'Université des régions jurassiennes dans un cadre favorisant les contacts entre professeurs et étudiants. L'Université de Neuchâtel comprend quatre Facultés:

La Faculté des lettres à laquelle sont rattachés:

le Séminaire de français moderne (pour étudiants de langue étrangère)
le cours de vacances de langue et littérature française
les cours pour la formation d'orthophonistes
l'enseignement interfacultaire du journalisme.

La Faculté des sciences

qui, outre les licences et les diplômes, offre la possibilité de passer les premiers examens fédéraux de médecine, de pharmacie, d'art dentaire et d'art vétérinaire.

La Faculté de droit et des sciences économiques

avec ses deux divisions:

juridique d'une part
économique, politique, psychologique et sociale d'autre part.

La Faculté de théologie protestante

à laquelle est rattachée l'Institut de recherches herméneutiques et systématiques.

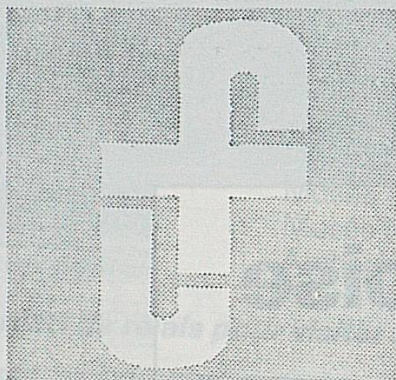
L'Université de Neuchâtel offre également une série de cours spéciaux de recyclage et de formation postgraduée.

Renseignements: Secrétariat de l'Université, Av. du 1^{er} Mars 26,
2000 Neuchâtel, Tél. (038) 25 38 51 - Fax (038) 25 18 32

L'artisan imprimeur de la route d'Alle à Porrentruy

IMPRIMERIE 2000

Tél. 066 66 55 21 Fax 066 66 72 34



Louis FROTÉ

Entreprise de génie civil

2946 MIÉCOURT

Tél. 066 / 72 23 23

Construction de routes

Revêtements bitumineux

Fraisage à chaud et à froid

Traitements superficiels de toutes natures

DELÉMONT

Altitude : de 400 à 930 m / 12 000 habitants

Capitale de la République et Canton du Jura

Sise à proximité des frontières française et allemande, la ville est à 40 km de Bâle, 60 km de Belfort-Montbéliard et à 45 km du Plateau suisse et de Bienne

Etudes et formations

Ecole supérieure de commerce - Ecole cantonale de culture générale - Ecole de soins infirmiers du Jura - Ecoles professionnelles commerciale et artisanale (avec sections supérieures) - Ecole jurassienne et Conservatoire de musique - Institut d'éducation musicale Edgar Willems - Institut de langues modernes

Culture

Bibliothèque de la Ville - Bibliothèque des jeunes - Ludothèque - Centre culturel régional - Cinémas - Galeries d'art - Lieux de rencontres - Radio Fréquence Jura - Studio de la radio et de la TV romande

Sports

Centre sportif « La Blancherie » avec stade d'athlétisme et de football - Piscines couverte et de plein air - 2 dojos - 20 courts de tennis couverts et de plein air - Centre équestre - Minigolf - Salles de squash et de badminton - Piste Vita - Parcours mesurés - Piste de rink-hockey - 7 salles de sports - 1 salle omnisports

Hôtellerie et restauration, séjour

10 hôtels (240 lits) - 42 restaurants et salons de thé - Centre Saint-François (72 lits, 42 couchettes) - Auberge de jeunesse (82 lits)

Tourisme

Camping TCS - Chalet des Amis de la Nature - Château - Eglise Saint-Marcel - Vieille ville - Fontaines monumentales - Musée jurassien d'art et d'histoire - Points de vue - Promenades - Dançings - Casino - Restaurants de campagne

Divers

7 banques - Transports publics - Grands magasins - 130 commerces spécialisés - Comptoir delémontain (3000 m²) - Liaisons ferroviaires avec les grands centres toutes les heures - Cars postaux

Renseignements

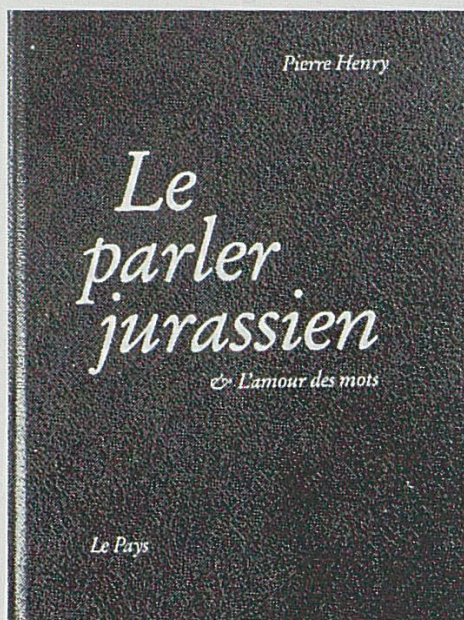
Office delémontain du tourisme, place de la Gare 12, tél. 066/229778

Municipalité Delémont, Service « Culture, Sport, Jeunesse », Hôtel-de-Ville, tél. 066/21 11 91

Deux livres édités par

AJO PRESSE
LE PAYS

IMPRIMERIE • LIBRAIRIES - PAPETERIES
ÉDITIONS • ESPACE COPIE COULEUR



**Les meilleures chroniques
de langage de Pierre Henry
réunies en deux volumes.**

Les tomes I et II contiennent chacun
une centaine de billets, au style
alerte, qui dévoilent les multiples
facettes du parler de chez nous.

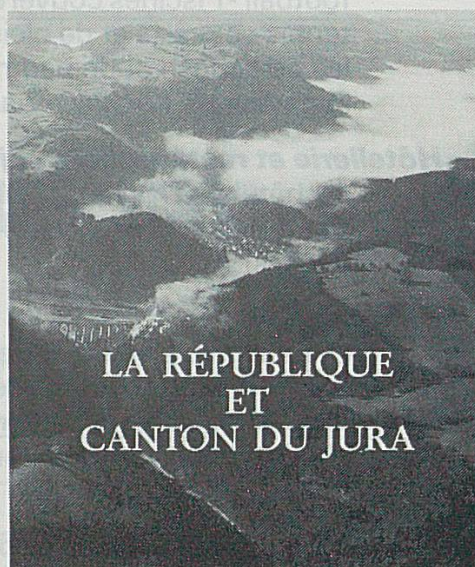
240 pages chacun,
Fr. 44.— le volume.

Tomes I et II

**Nouvelle édition.
Préface du ministre Gaston Brahier.**

Un éclairage du présent et de l'avenir
de la République et Canton du Jura
par ses composantes historiques,
institutionnelles, économiques
et culturelles.

Format : 23 × 27 cm,
couverture pleine toile rouge,
184 pages, 131 illustrations,
Fr. 84.—.



EN VENTE AUX LIBRAIRIES DU PAYS

PORRENTROY - Tél. 066/66 60 14

DELÉMONT - Tél. 066/22 42 37

Lycée cantonal et Ecole supérieure de commerce de Porrentruy

Le Lycée cantonal

prépare aux examens de baccalauréat classique (type A), littéraire (type B), langues modernes (type D), scientifique (type C), et économique (type E).

Il figure sur la liste officielle des établissements de la Confédération suisse dont le

Certificat de baccalauréat

est reconnu pour l'admission à toutes les facultés universitaires et aux différentes sections des écoles polytechniques fédérales de Zurich et de Lausanne.

L'Ecole supérieure de commerce

décerne un diplôme reconnu par la Confédération helvétique.

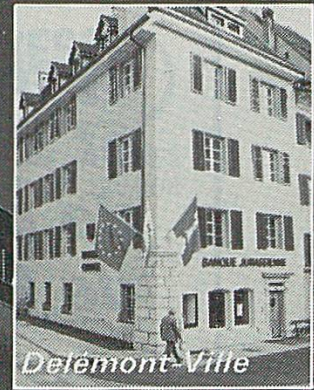
L'année scolaire s'ouvre dès le 15 août.

Pour tout renseignement, s'adresser à:

Bernard Bédât, directeur
Place Blarer-de-Wartensee 2
2900 Porrentruy - Tél. 66 61 31

VOTRE PARTENAIRE PAR TOUS LES TEMPS!

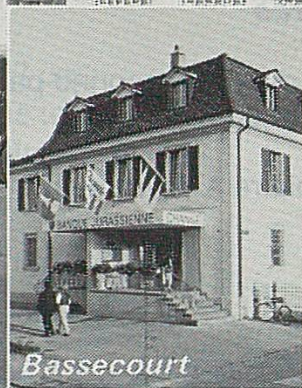
Direction
Rue de la Molière
à Delémont



Delémont-Ville



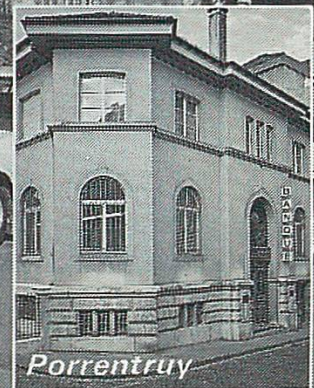
Saignelégier



Bassecourt



Moutier



Porrentruy

BANQUE JURASSIENNE D'ÉPARGNE ET DE CRÉDIT

BASSECOURT
DELEMONT
PORRENTROY
MOUTIER
SAIGNELEGIER



066 56 74 22
066 22 62 22
066 66 18 67
032 93 42 62
039 51 15 44

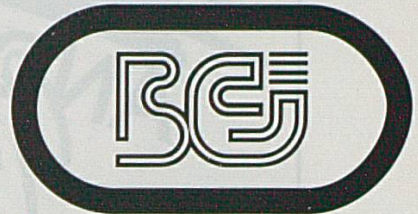
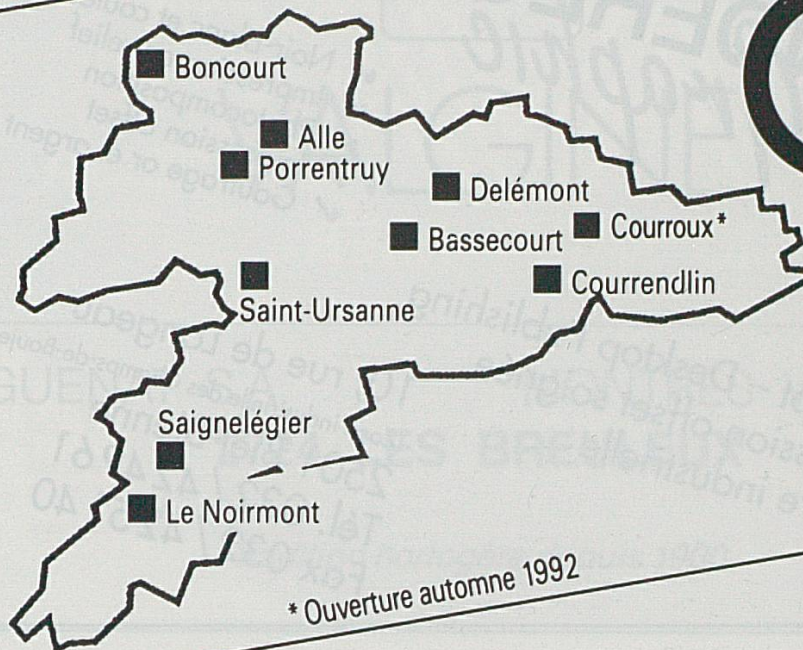
CREATION PHOTOCOMPOSITION IMPRESSION
PHOTOCOMPOSITION IMPRESSION CREATION
IMPRESSION CREATION PHOTOCOMPOSITION
CREATION PHOTOCOMPOSITION IMPRESSION
PHOTOCOMPOSITION IMPRESSION CREATION
IMPRESSION CREATION PHOTOCOMPOSITION
CREATION PHOTOCOMPOSITION IMPRESSION
PHOTOCOMPOSITION IMPRESSION CREATION
IMPRESSION CREATION PHOTOCOMPOSITION
CREATION PHOTOCOMPOSITION IMPRESSION
PHOTOCOMPOSITION IMPRESSION CREATION
IMPRESSION CREATION PHOTOCOMPOSITION
CREATION PHOTOCOMPOSITION IMPRESSION
PHOTOCOMPOSITION IMPRESSION CREATION
IMPRESSION CREATION PHOTOCOMPOSITION
CREATION PHOTOCOMPOSITION IMPRESSION
PHOTOCOMPOSITION IMPRESSION CREATION
IMPRESSION CREATION PHOTOCOMPOSITION
CREATION PHOTOCOMPOSITION IMPRESSION

IFM

PHOTOCOMPOSITION IMPRESSION CREATION
IMPRESSION CREATION PHOTOCOMPOSITION
CREATION PHOTOCOMPOSITION IMPRESSION
PHOTOCOMPOSITION IMPRESSION CREATION
IMPRESSION CREATION PHOTOCOMPOSITION
CREATION PHOTOCOMPOSITION IMPRESSION
PHOTOCOMPOSITION IMPRESSION CREATION
IMPRESSION CREATION PHOTOCOMPOSITION
CREATION PHOTOCOMPOSITION IMPRESSION
PHOTOCOMPOSITION IMPRESSION CREATION
IMPRESSION CREATION PHOTOCOMPOSITION
CREATION PHOTOCOMPOSITION IMPRESSION
PHOTOCOMPOSITION IMPRESSION CREATION

IMPRIMERIE
LE FRANC-MONTAGNARD S.A.
2726 SAIGNELEGIER
TEL. (039) 51 16 55
FAX (039) 51 10 79

La BCJ vous accueille dans
10 localités jurassiennes!



BIENVENUE A LA BCJ!

«Où que vous soyez dans le Jura, vous êtes à proximité d'une agence BCJ. Et, dans chaque agence vous attend un collaborateur BCJ spécialement formé pour vous écouter et vous conseiller dans toutes vos affaires financières.»

Grâce à ses clients et à ses collaborateurs, la BCJ est active dans tous les domaines de la vie jurassienne.

**BANQUE CANTONALE
DU JURA**   **GARANTIE DE L'ÉTAT**

La banque qui vous écoute

ANDEREGG
Graphic

- ✓ Noir-blanc et couleurs
- ✓ Impression en relief
- ✓ Photocomposition
- ✓ Impression offset
- ✓ Gaufrage or et argent

- ✓ Concept – Desktop Publishing
- ✓ Impression offset soignée
- ✓ Reliure industrielle

10, rue de Longeau
(Zone industrielle des Champs-de-Boujean)
2501 Biel-Bienne
Tél. 032 / 42 49 61
Fax 032 / 42 51 40

La garantie de prestations de haute qualité et d'un accueil personnalisé

- Conseil juridique et fiscal suisse et international
- Administration de sociétés et conseil en placements
- Conseil en direction, planification, finance et marketing
- Tenue de comptabilités, assistance-gestion aux PME

KPMG Fides

Porrentruy, rue des Tanneurs 5, tél. 066/66 48 49

Bienne, rue Hans-Hugi 3, tél. 032/23 77 11, fax 032/22 14 55



VALGINE

GUENAT S.A.

MONTRES VALGINE

2724 LES BREULEUX

Tradition horlogère depuis 1900

Visitez la grande
exposition du Jura:

Porrentruy
Faubourg de France
(sous le château)



- Tous les jours de 8 h à 18 h 30
- Samedi jusqu'à 16 h
- Lundi matin fermé
- **Chaque jeudi nocturne non-stop jusqu'à 21 h 30**

**Livraison franco domicile et installation par nos bons soins.
Pour votre plaisir:**

MEUBLES CH. NICOL SA

La classe au meilleur prix!

Tél. (066) 66 21 32

Notre département **AGENCEMENT DE BUREAUX** également à votre service:

Delémont, rte de Bâle 51
Porrentruy, Fbg de France 1

Tél. 22 06 22
66 21 32

IMPRIMERIE
FAVRE SA
2610 SAINT-IMIER

Le spécialiste de l'impression or à
chaud et du gaufrage

Le bon choix pour vos déplacements par air, terre ou mer...
Votre conseiller pour vos vacances, séjours balnéaires ou
croisières...

stucki 

VOYAGES ET TRANSPORTS SA

Place de la Gare 2900 PORRENTROY
Téléphone 066 / 66 22 21

Le choix de vos prochaines vacances est vôtre...
Le plaisir de vous servir est nôtre...

FOURS INDUSTRIELS

pour les
traitements thermiques
des métaux



S.A. du Four Electrique Delémont
36, rue Emile-Boéchat
CH - 2800 Delémont
Téléphone 066 / 21 12 61
Télex 934 341 - Téléfax 066 / 22 63 82

«En optant pour la SBS,
j'ai l'agréable certitude d'avoir fait
le meilleur choix possible.»

(B.C. à M.)

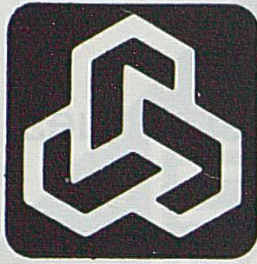
Les collaborateurs SBS, on les reconnaît tous à trois qualités essentielles: la compétence, l'engagement personnel et la gentillesse. Des qualités qui créent des relations de confiance et de sympathie avec nos clients. Et qui leur donnent l'agréable certitude d'avoir fait le bon choix.



**Société de
Banque Suisse**

UNE IDÉE D'AVANCE

Société de Banque Suisse, Avenue de la Gare 43, 2800 Delémont, Tel. 22 29 81
Société de Banque Suisse, Rue du Jura 11, 2900 Porrentruy, Tel. 66 55 31



ENTREPRISE GÉNÉRALE DE CONSTRUCTION

**parietti
et gindrat sa**

**Bâtiment
Génie civil
Entretien et rénovation
Peinture
Bureau d'architecture
Promotion et gérance**

2900 PORRENTUUY

Siège social
Rue X.-Stockmar 15
☎ 066 66 27 21

2800 DELÉMONT

Centre Pré-Guillaume
Rue de l'Avenir 3
☎ 066 22 74 33

**Hôtels de la Gare et du Parc
Saignelégier**

Cuisine du marché
Spécialités selon saison et arrivage
Chambres tranquilles et tout confort
Mini-suites
Salle pour sociétés et banquets

Famille Michel Jolidon-Geering **Tél. 039/51 11 21/22**

PAPIERS+COULEURS

CATTIN 2854 BASSECOURT

Imprimerie 066 56 52 66

Librairie-Papeterie 066 56 70 22

Fax 066 56 83 58

FABRIQUE DE MACHINES

Pétermann Frères & Co S.A.

2606 CORGÉMONT

Tél. 032 97 27 17

j-p. ernst

Malvoisins 2

Tél. 066 66 18 78

2900 Porrentruy

RELIURE ET ENCADREMENTS



Hôtel-Restaurant du Midi

Place de la Gare

2800 Delémont

Tél. 066 22 17 77

R. Broggi-Praz

trenching

2000

Trenching 2000 SA

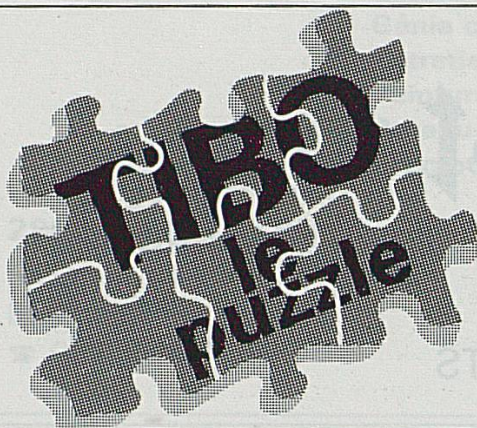
2946 Miécourt tél. 066 / 72 27 84

Ets Röthlisberger S.A.
Imprégnation sous pression
CH - 2855 Glovelier



Tél. (066) 56 77 22 - Fax 56 67 05

Groupe A. + C. CORBAT
Industrie du bois
CH - 2943 Vendlincourt



**le souci de bien servir
selon les désirs de chacun.**

TIBO
BUREAUTIQUE - INFORMATIQUE

Concessionnaire agréé

Canon



Porrentruy - Delémont - La Chaux-de-Fonds
Tél. 066/66 76 76

AU SERVICE DE VOTRE SANTÉ

PHARMACIE
HILFRIKER
PARFUMERIE

BIENNE — Téléphone 032 23 11 23
A côté de la gare — Places de parc !

Imprimerie

**LES
PETITES
PRESSES**

Tous vos imprimés
pour le commerce, l'industrie,
l'administration, les sociétés

29, route de Châtillon
2764 Courrendlin

Tél. 066 / 35 55 13

Fax 066 / 35 58 23

SAIGNELÉGIER...

au cœur des Franches-Montagnes

Repos — Détente — Plein air



Lieu idéal pour rencontres et séminaires
Hôtels et restaurants renommés
Centre de loisirs (piscine, patinoire, salles de fitness)
Manège — Halle de tennis — Zone industrielle

Deuxième dimanche d'août: Marché-Concours national de chevaux

LES AMIS DU MUSÉE JURASSIEN

SIT APUD TE HONOR
ANTIQUITATIS
Pline lib. VIII ep. 24

*D'après une
statuette romaine
en terre cuite
trouvée dans un
tombeau
à Courroux
(II^e siècle
après J.-C.)*



Emulateurs!

Devenez membres de la SOCIÉTÉ
DES AMIS DU MUSÉE

Secrétariat:

rue de la Constituante 3, 2800 Delémont

Cartona

Manufacture
de cartonnages

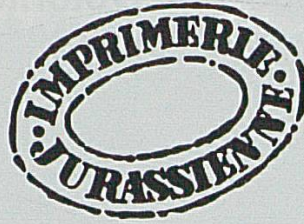
résout tous
vos problèmes
d'emballage!

PORRENTROY
4, rue des Tilleuls
Tél. 066/66 44 55

IMPRIMERIE JURASSIENNE S. A.

Typo/offset/photocomposition

Ruelle de l'Ecluse 10 - 2800 Delémont - Téléphone 066 22 11 44



**Un compte
Jeunesse BPS –
et le plaisir commence!**



Liberté totale avec la **carte ec gratuite**
et des **activités GREENLIGHT** passionnantes!



*La Société
jurassienne
d'Emulation
remercie
les annonceurs
qui fidèlement
lui témoignent
leur confiance*



Bon de commande à détacher

**N'OUBLIEZ PAS DE SOUSCRIRE AU
JOURNAL DU PASTEUR FRENE**

Nom: _____ Prénom: _____

Adresse: _____

NP: _____ Domicile: _____

Date: _____ Signature: _____