

Objektyp: **Advertising**

Zeitschrift: **Actes de la Société jurassienne d'émulation**

Band (Jahr): **98 (1995)**

PDF erstellt am: **11.07.2024**

Nutzungsbedingungen

Die ETH-Bibliothek ist Anbieterin der digitalisierten Zeitschriften. Sie besitzt keine Urheberrechte an den Inhalten der Zeitschriften. Die Rechte liegen in der Regel bei den Herausgebern. Die auf der Plattform e-periodica veröffentlichten Dokumente stehen für nicht-kommerzielle Zwecke in Lehre und Forschung sowie für die private Nutzung frei zur Verfügung. Einzelne Dateien oder Ausdrucke aus diesem Angebot können zusammen mit diesen Nutzungsbedingungen und den korrekten Herkunftsbezeichnungen weitergegeben werden. Das Veröffentlichen von Bildern in Print- und Online-Publikationen ist nur mit vorheriger Genehmigung der Rechteinhaber erlaubt. Die systematische Speicherung von Teilen des elektronischen Angebots auf anderen Servern bedarf ebenfalls des schriftlichen Einverständnisses der Rechteinhaber.

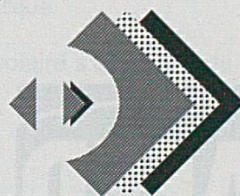
Haftungsausschluss

Alle Angaben erfolgen ohne Gewähr für Vollständigkeit oder Richtigkeit. Es wird keine Haftung übernommen für Schäden durch die Verwendung von Informationen aus diesem Online-Angebot oder durch das Fehlen von Informationen. Dies gilt auch für Inhalte Dritter, die über dieses Angebot zugänglich sind.

Vos imprimés de A à Z avec un seul partenaire!



NOUVEAU
Nous réalisons
aussi
vos photolithos
en couleur.

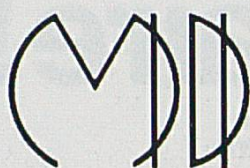


IMPRIMERIE DU DÉMOCRATE SA
6, route de Courroux - 2800 Delémont - Tél. 066 22 17 51 - Fax 066 23 20 69

IMPRIMERIE
PRESSOR

27, rue du Midi
2740 MOUTIER

Tél. 032 / 93 10 27
Fax 032 / 93 13 08



Hôtel-Restaurant du Midi

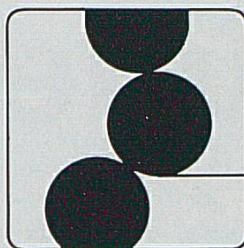
Ghislain et Christine
Pissenem

Place de la Gare
2800 Delémont
Tél. 066 22 17 77
Fax 066 23 19 89
Fermé le mercredi

FOURS INDUSTRIELS
pour les
traitements thermiques
des métaux



S.A. du Four Electrique Delémont
36, rue Emile-Boéchat
CH - 2800 Delémont
Téléphone 066 / 21 12 61
Télex 934 341 - Téléfax 066 / 22 63 82



Votre imprimerie

Imprimoffset

Alfred Burgunder
2900 PORRENTROY
Tél. 066/66 43 53

Autre prestation:

Photocopie Couleur Laser

*La Société jurassienne d'Emulation
remercie les annonceurs qui fidèlement
lui témoignent leur confiance.*

Lycée cantonal et Ecole supérieure de commerce de Porrentruy

Le Lycée cantonal

prépare aux examens de baccalauréat classique (type A), littéraire (type B), langues modernes (type D), scientifique (type C), économique (type E), artistique (type F).

Il figure sur la liste officielle des établissements de la Confédération suisse dont le

Certificat de baccalauréat

est reconnu pour l'admission à toutes les facultés universitaires et aux différentes sections des écoles polytechniques fédérales de Zurich et de Lausanne.

L'Ecole supérieure de commerce

décerne une maturité reconnue par la Confédération helvétique.

L'année scolaire s'ouvre dès le 15 août.

Pour tout renseignement, s'adresser à:

Bernard Bédât, directeur
Place Blarer-de-Wartensee 2
2900 Porrentruy - Tél. 66 61 31

**Le jour où le
ciel exagérera
à nouveau.**

 **La Bâloise**
En tout cas

**L'univers coloré
dans votre publicité !**

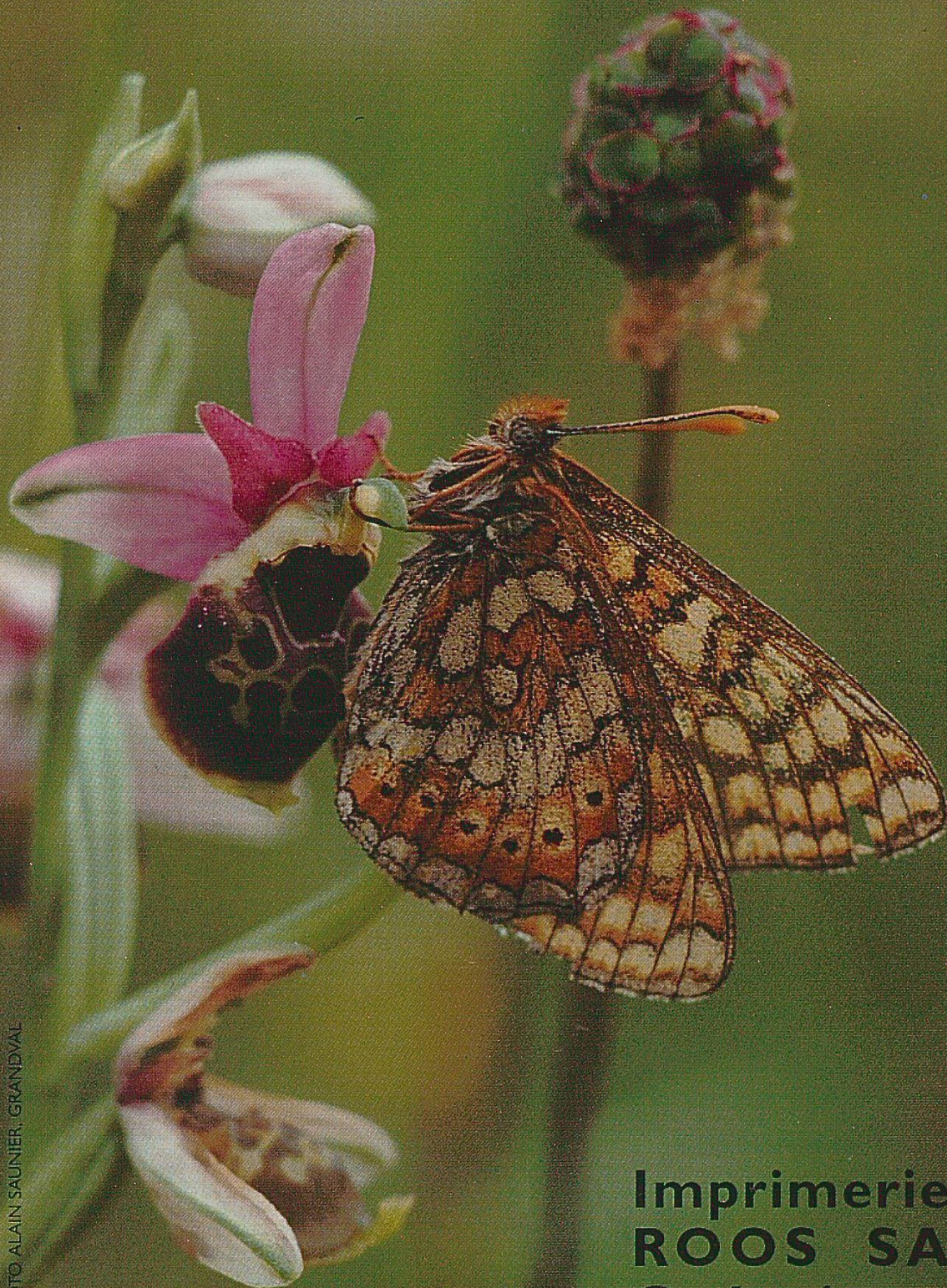


PHOTO ALAIN SAUNIER, GRANDVAL

**Imprimerie
ROOS SA
Crémines**

**NOS IDÉES
POUR VOS IMPRIMÉS**

**Imprimerie
2000**

2900 PORRENTUAY

Tél. 066/66 55 21

Fax 066/66 72 34

BC

A



**«A la BPS, ils ne promettent
jamais la lune.»**



Banque Populaire Suisse

LISTA
le plaisir au bureau

Un fonctionnement parfait.



Exemple:
plan de travail
160 x 80 cm + corps
à tiroirs, 1356 fr.,
livré et installé

ROUTE DE BÂLE 51
2800 DELÉMONT

Nicol
BUREAUX

Planification
gratuite en 2
ou 3 dimensions

FAUBOURG DE FRANCE
2900 PORRENTUAY

L

Louis Erard

L'esprit du temps



Collection CARREA

Modèles équipés
d'un mouvement
automatique décoré
avec petite seconde à 9 h,
boîte acier carrée,
verre saphir, bracelet
autruche véritable.

DELÉMONT: A. Kottelat, avenue de la Gare 42

SAIGNELEGIER: G. Valley, place du 23-Juin 1

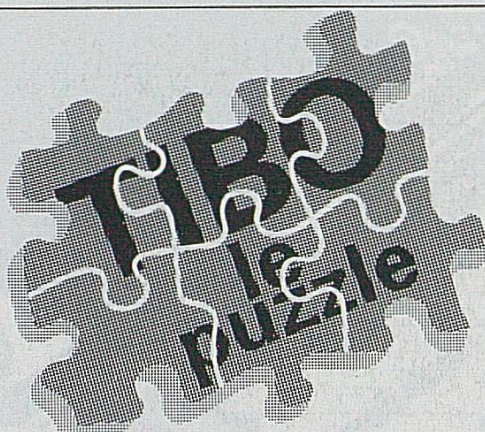
MOUTIER: V. Rebetez, rue Centrale 51

La nouvelle
Eurocard UBS:
sans
risques.



Rue de l'Avenir 3 Rue du 23-Juin 8
2800 Delémont 2900 Porrentruy
Tél. 066/21 12 45 Tél. 066/658 758

La nouvelle génération de cartes de crédit de l'UBS a plus d'une corde à son arc. Votre UBS vous renseigne volontiers. Réussir ensemble.



le souci de bien servir
selon les désirs de chacun.

TIBO
BUREAUTIQUE - INFORMATIQUE

Concessionnaire agréé

Canon



Apple Computer

Porrentruy - Delémont - La Chaux-de-Fonds
Tél. 066/66 76 76

DELÉMONT

Capitale
de la République et
Canton du Jura

- Etudes
et formations
- Culture
- Sports
- Hôtellerie
et restauration,
séjour
- Tourisme

METAFIL S.A.

Machines à graver GRAVEX
Mécanique de précision
Machines spéciales
Pièces détachées

Un parc de machines CNC
complet, à votre disposition,
pour travaux en sous-traitance.

LAGIROLLE S.A.

Appareils Girolle® et SuperGirolle®

N. CREVOISIER

2718 LAJOUX

Téléphone 032 / 91 92 62

Fax 032 / 91 97 31

LE PAYS

IMPRIMERIE



2900 PORRENTUUY

Allée des Soupirs 1

Tél. 066 / 66 10 13 • Fax 066 / 66 51 04



Fax: 066 568 358

2854 Bassecourt

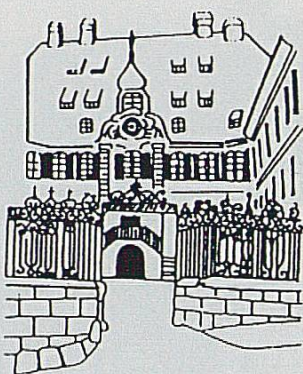
CATTIN

Imprimerie

Rue Dos-chez-Mérat 40
Tél. 066 56 52 66

Librairie-Papeterie

Rue du Col.-Hoffmeyer 14
Tél. 066 56 70 22



MUSÉE DE L'HÔTEL-DIEU PORRENTRUUY

GRAND-RUE 5 - 2900 PORRENTRUUY
Tél. (066) 66 72 72

Expositions temporaires

ENTREPRISE GÉNÉRALE DE CONSTRUCTION



parietti et gindrat sa

PORRENTRUUY

Siège social
Rue X.-Stockmar 15
Tél. 066 66 27 21

DELÉMONT

Centre Pré-Guillaume
Rue de l'Avenir 3
Tél. 066 22 74 33

Bâtiment
Génie civil
Entretien et rénovation

Peinture
Bureau d'architecture
Promotion et gérance



ÉCOLE D'INGÉNIEURS
SAINT-IMIER

Fondée en 1866 par la Société Jurassienne d'Emulation, l'école est ouverte aux jeunes gens et jeunes filles.

Apprentissages :

aux Ecoles de métiers affiliées
dans neuf professions techniques
différentes

Etudes d'ingénieur ETS

en : mécanique technique
microtechnique
électronique
informatique technique

Etudes postgrades

dans les domaines de :
gestion d'entreprise
informatique technique
langues étrangères
éléments finis

Pour tout renseignement, prière de s'adresser au
secrétariat de l'école.

Téléphone 039/41 3501 - Fax 039/41 4675

NOUS MAÎTRISONS LA CHAÎNE
DE PRODUCTION TOTALE
EN ARTS GRAPHIQUES:
PHOTOCOMPOSITION – IMPRESSION OFFSET
RELIURE INDUSTRIELLE



ANDEREGG GRAPHIC
10, RUE DE LONGEAU
2501 BIEL-BIENNE

TÉL. 032 / 42 49 61
FAX 032 / 42 51 40

Le bon choix pour vos déplacements par air, terre ou mer...
Votre conseiller pour vos vacances, séjours balnéaires ou
croisières...



VOYAGES ET TRANSPORTS SA
Place de la Gare 2900 PORRENTROY
Téléphone 066/65 95 75
Fax 066/66 49 61

Le choix de vos prochaines vacances est vôtre...
Le plaisir de vous servir est nôtre...



Le véritable couteau suisse



Avec les avantages **exclusifs** WENGER :

- blocage de sécurité de la lame;
- blocage de sécurité du tournevis (breveté);
- ciseaux de précision à mécanisme breveté et microdents;
- **garantie écrite de 5 ans.**



WENGER

of Switzerland

Faites confiance à la...


Mobilière Suisse
Société d'assurances

l'assurance d'être bien assuré

Agence générale de Saint-Imier:

J E A N - P A U L V O R P E

Tél. 039 / 41 41 55

Agence générale de Delémont:

W I L L Y L I N D E R

Tél. 066 / 22 57 58

Agence générale de Moutier:

E R I C V E Y A

Tél. 032 / 93 11 21

Agence générale de Porrentruy:

H U B E R T S A L O M O N

Tél. 066 / 65 92 92

PORRENTRUY

Ville d'études et de tourisme

Ses institutions d'enseignement supérieur :

Institut pédagogique jurassien
Lycée cantonal
Ecole supérieure de commerce
Collèges secondaires (commun. d'école sec.)

Ses institutions pour la formation professionnelle :

Ecole d'horlogerie et de microtechnique
Ecole professionnelle commerciale

Ses écoles privées :

Collège Saint-Charles
Ecole Sainte-Ursule
Institut Saint-Paul (jeunes filles)

Ses zones industrielles (Roche-de-Mars et Grandes-Vies) :

50000 m² de terrain industriel viabilisé
à disposition

PORRENTRUY

Porte d'entrée de la Suisse

Ville lauréate du Prix Wakker 1988

Ses monuments historiques :

Le Château et la Porte de France
L'Hôtel de Ville
L'ancien hôpital : Hôtel-Dieu et sa pharmacie
L'église Saint-Pierre
L'église Saint-Germain
L'église des Jésuites
L'Hôtel de Gléresse
L'Hôtel des Halles
Ses bâtiments scolaires
avec le Centre sportif scolaire
Ses rues et ses fontaines polychromes
de la Renaissance
Le jardin botanique
et les serres du Lycée cantonal
Ses aménagements sportifs : piscine,
piscines couvertes de Saint-Charles et des
Tilleuls, patinoire couverte, salle des fêtes.

Ses musées :

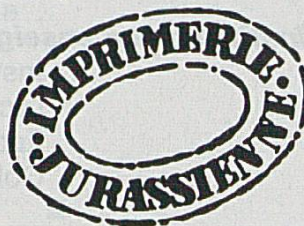
Musée de l'Hôtel-Dieu
Musée des sciences naturelles
Archives de l'ancien Evêché de Bâle

Station de relais pour visiter le Jura et la région de Bâle

IMPRIMERIE JURASSIENNE S. A.

Typo/offset/photocomposition

Ruelle de l'Ecluse 10 - 2800 Delémont - Téléphone 066 22 11 44



Filature
de laine peignée
d'Ajoie SA
Alle

FLASA

Hôtels de la Gare et du Parc Saignelégier

Famille Michel Jolidon-Geering

Cuisine du marché
Spécialités selon saison et arrivage
Chambres tranquilles et tout confort
Mini-suites - Salle pour sociétés et banquets

Téléphone 039/51 11 21/22 - Fax 039/51 12 32

AU SERVICE DE VOTRE SANTÉ

HPHARMACIE
HILFIKER
PARFUMERIE

BIENNE — Téléphone 032 23 11 23

A côté de la gare — Places de parc !

VOTRE PARTENAIRE PAR TOUS LES TEMPS!



Direction
Rue de la Molière
à Delémont

Delémont-Ville

Saignelégier

Bassecourt

Moutier

Porrentruy

BANQUE JURASSIENNE D'ÉPARGNE ET DE CRÉDIT

BASSECOURT
DELEMONT
PORRENTUAY
MOUTIER
SAIGNELEGIER



066 56 74 22
066 22 62 22
066 66 18 67
032 93 42 62
039 51 15 44

SAIGNELÉGIER...

au cœur des Franches-Montagnes
Repos — Détente — Plein air



Lieu idéal pour rencontres et séminaires
Hôtels et restaurants renommés
Centre de loisirs (piscine, patinoire, salles de fitness)
Manège — Halle de tennis — Zone industrielle

Deuxième dimanche d'août: Marché-Concours national de chevaux



VALGINE

GUENAT S.A.

MONTRES VALGINE

2724 LES BREULEUX

Tradition horlogère depuis 1900



Misez sur la **qualité**

- ✓ *faire-part*
- ✓ *affiches*
- ✓ *papillons*
- ✓ *circulaires*
- ✓ *brochures*
- ✓ *journaux*
- ✓ *livrets de fête*
- ✓ *livres*
- ✓ *en-têtes*
- ✓ *enveloppes*
- ✓ *cartes de visite*
- ✓ *etc.*

**Pour un travail
rapide et soigné,**

une seule adresse

IFM

Imprimerie

Le Franc-Montagnard SA

2726 Saignelégier

Tél. (039) 51 16 55

Fax (039) 51 10 79

HADORN
M O U T I E R

HADORN
M E U B L E S

HADORN
C O N T E M P O R A I N

HADORN
D E S I G N

Cartona

Manufacture
de cartonnages

résout tous
vos problèmes
d'emballage!

PORRENTROY
4, rue des Tilleuls
Tél. 066/66 44 55
Fax 066/66 44 55



La Faculté des lettres
à laquelle sont rattachés
le Séminaire de français moderne
(pour étudiants de langue étrangère)
et le cours de vacances de langue
et littérature françaises.

*La Faculté de droit
et des sciences économiques*
avec deux divisions: juridique d'une part,
économique, politique et sociale d'autre part.

La Faculté des sciences
qui, outre les licences et les diplômes, offre la possibilité
de passer les premiers examens fédéraux de médecine,
de pharmacie, d'art dentaire et d'art vétérinaire.

La Faculté de théologie protestante
à laquelle est rattaché
l'Institut romand d'herméneutique et de systématique.

L'Université de Neuchâtel
offre également une série de cours
de formation continue et de formation postgraduée.

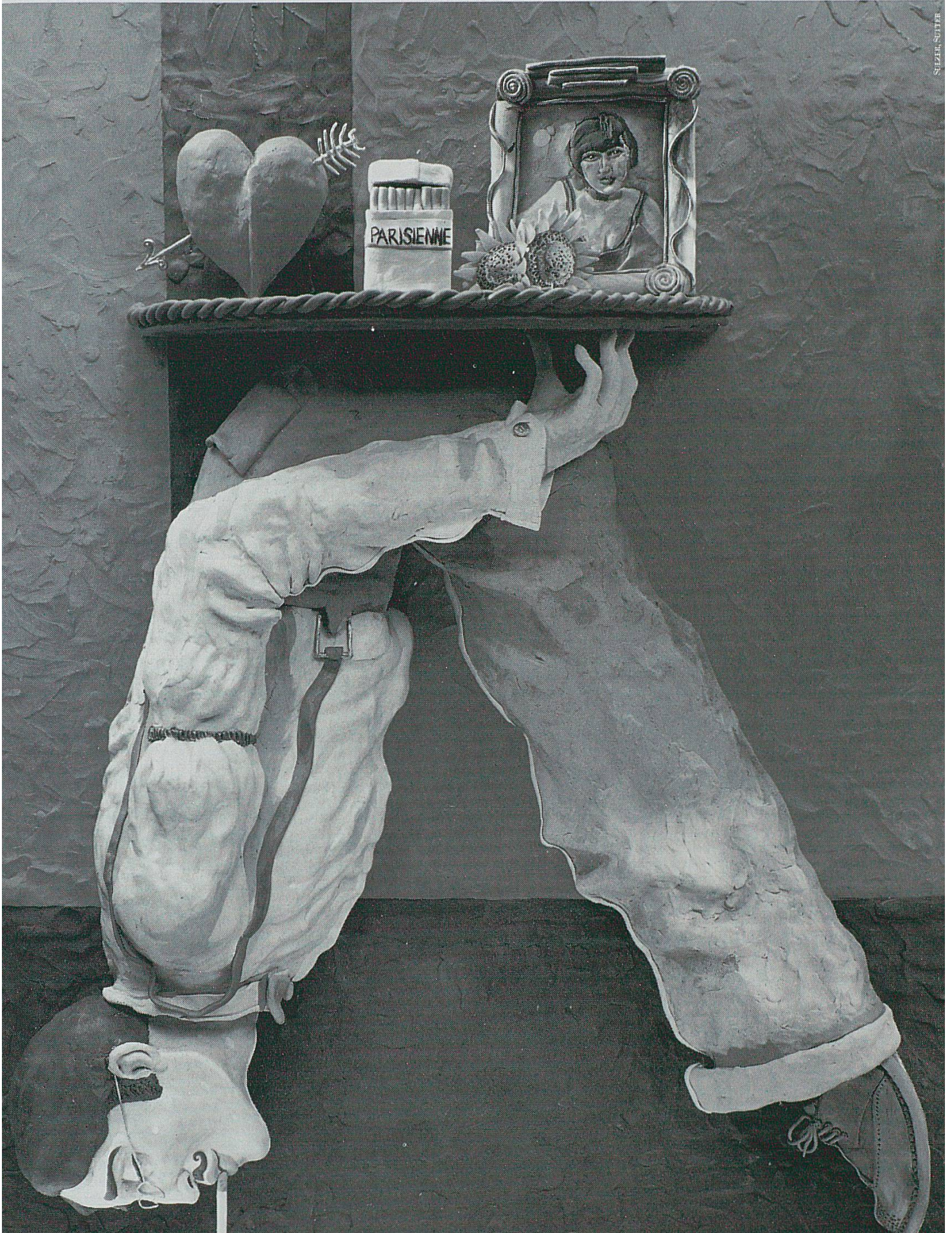
Cité universitaire
Restaurant ♦ Cafétéria ♦ Salle de lecture ♦ Chambres ♦ Loisirs
☎ ++41 (0)38 27 68 00 - Fax ++41 (0)38 27 68 01
Clos-Brochet 10 - CH-2000 Neuchâtel

*Université
de
Neuchâtel*
Suisse

*L'Université
des régions jurassiennes
offre, dans un cadre
favorisant les contacts
entre professeurs
et étudiants,
une formation adaptée
aux débouchés actuels.*

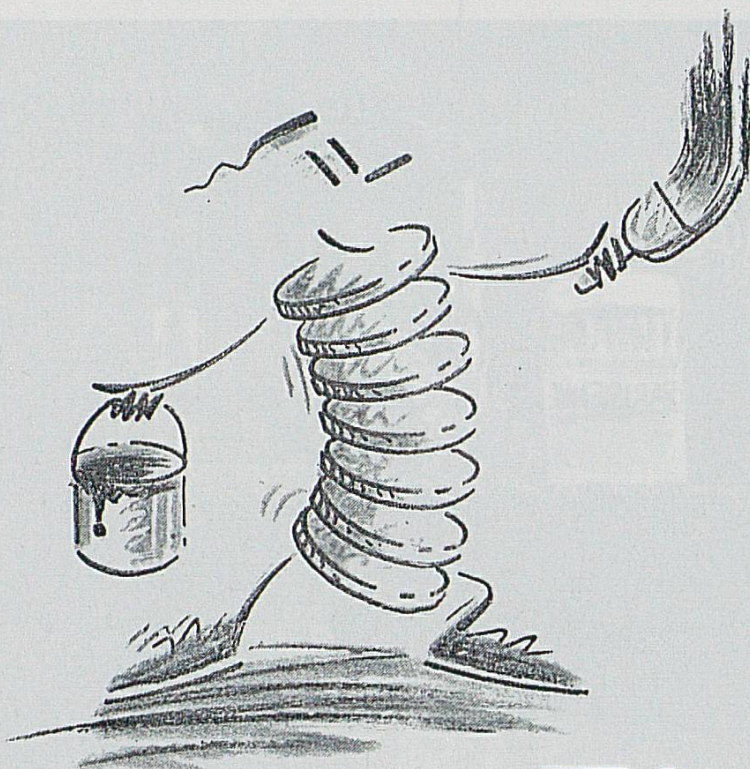
Secrétariat général,
Avenue du 1er-Mars 26
CH-2000 Neuchâtel,
Téléphone ++41 (0) 25 38 51
Téléfax ++41 (0) 25 18 32
Ouverture: lundi à vendredi
9 h - 11 h et 14 h - 17 h

Parisiennne People



SPIZZI, SPYER

Chez nous, votre argent travaille.



**Banque Cantonale
du Jura**

DEMO **TEC** S/A
MICROEDITION

La typographie informatisée...

- ◆ **Mise en page sur ordinateur** (journaux, plaquettes, etc.)
- ◆ **Edition** (livres, brochures, etc.)
- ◆ **Imprimerie** (faire-part, menus, papillons, circulaires, etc.)
- ◆ **Composition** (textes, annonces, reprise des textes au scanner)
- ◆ **Travail au scanner** (logos, photos, dessins, texte)
- ◆ **Flashage** (sortie haute définition)
- ◆ **Traitement de vos disquettes**

5a, fbg Saint-Germain
2900 PORRENTUUY
Tél. 066/66 28 28
Fax 066/66 29 74

