

Objektyp: **Advertising**

Zeitschrift: **Actes de la Société jurassienne d'émulation**

Band (Jahr): **99 (1996)**

PDF erstellt am: **28.06.2024**

### **Nutzungsbedingungen**

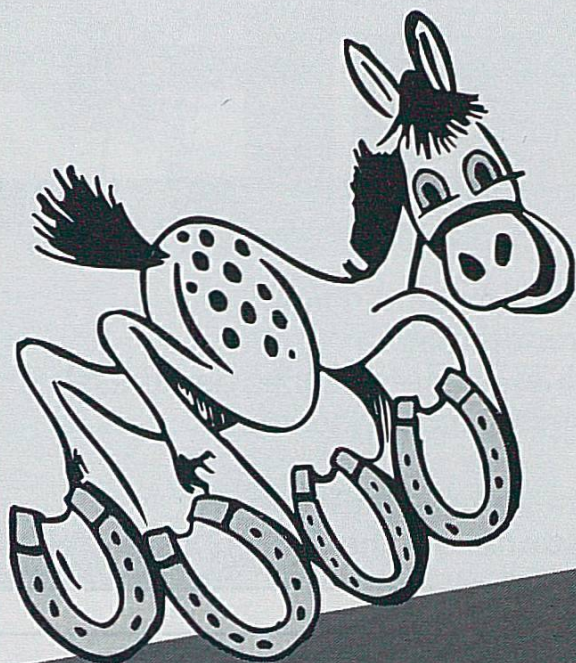
Die ETH-Bibliothek ist Anbieterin der digitalisierten Zeitschriften. Sie besitzt keine Urheberrechte an den Inhalten der Zeitschriften. Die Rechte liegen in der Regel bei den Herausgebern.

Die auf der Plattform e-periodica veröffentlichten Dokumente stehen für nicht-kommerzielle Zwecke in Lehre und Forschung sowie für die private Nutzung frei zur Verfügung. Einzelne Dateien oder Ausdrucke aus diesem Angebot können zusammen mit diesen Nutzungsbedingungen und den korrekten Herkunftsbezeichnungen weitergegeben werden.

Das Veröffentlichen von Bildern in Print- und Online-Publikationen ist nur mit vorheriger Genehmigung der Rechteinhaber erlaubt. Die systematische Speicherung von Teilen des elektronischen Angebots auf anderen Servern bedarf ebenfalls des schriftlichen Einverständnisses der Rechteinhaber.

### **Haftungsausschluss**

Alle Angaben erfolgen ohne Gewähr für Vollständigkeit oder Richtigkeit. Es wird keine Haftung übernommen für Schäden durch die Verwendung von Informationen aus diesem Online-Angebot oder durch das Fehlen von Informationen. Dies gilt auch für Inhalte Dritter, die über dieses Angebot zugänglich sind.



- ✓ *affiches*
- ✓ *papillons*
- ✓ *circulaires*
- ✓ *brochures*
- ✓ *journaux*
- ✓ *livrets de fête*
- ✓ *livres*
- ✓ *en-têtes*
- ✓ *enveloppes*
- ✓ *cartes de visite*
- ✓ *faire-part*
- ✓ *etc.*

**Misez** sur la **qualité**

**Pour un travail  
rapide et soigné,  
une bonne adresse**



Imprimerie  
Le Franc-Montagnard SA

2350 Saignelégier ● Tél. 951 16 55 ● Fax 951 10 79



Repos - Détente - Plein air

au cœur  
des Franches-Montagnes

Lieu idéal pour rencontres et séminaires  
Hôtels et restaurants renommés  
Centre de loisirs (piscine, patinoire, salles de fitness)  
Manège - Halle de tennis - Zone industrielle

**Chaque deuxième dimanche d'août:  
Marché-Concours national de chevaux**



VALGINE

---

GUENAT S.A.  
MONTRES VALGINE

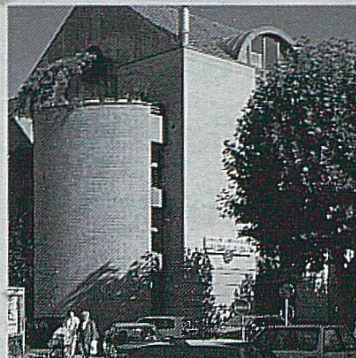
2345 LES BREULEUX

TEL: 032/954 14 27      FAX: 032/954 16 53

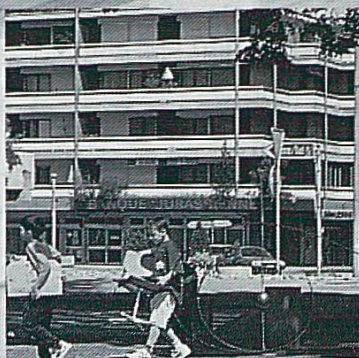
*Tradition horlogère depuis 1900*



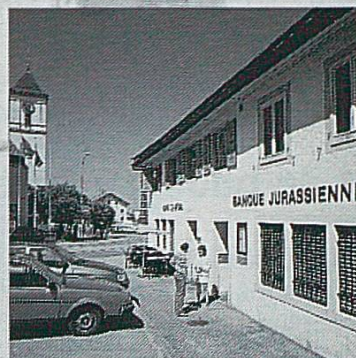
Bassecourt



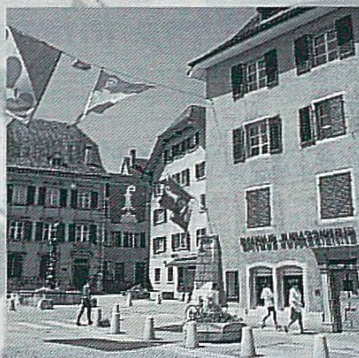
Porrentruy



Moutier



Saignelégier



Delémont - Ville



Delémont - Molière

## BANQUE JURASSIENNE D'ÉPARGNE ET DE CRÉDIT

BASSECOURT		032 426 74 22
DELEMONT		032 421 96 96
PORRENTUUY		032 466 18 67
MOUTIER		032 493 42 62
SAIGNELEGIER		032 951 15 44

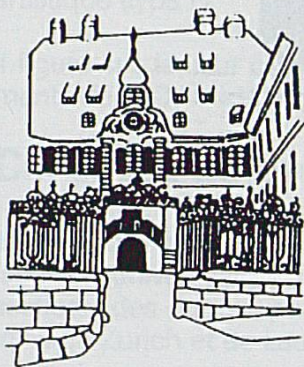
*... par tous les temps!*

**TOUJOURS À L'HEURE....**

# **L'IMPRIMERIE 2000**

**POUR VOS IMPRIMÉS**

2900 PORRENTROY Rte d'Alle 1 032/466 55 21



## **MUSEE DE L'HOTEL-DIEU PORRENTROY**

Grand-Rue 5 - 2900 Porrentruy  
Tél. 032/466 72 72

*Expositions temporaires*

## **ENTREPRISE GENERALE DE CONSTRUCTION**



# **parietti et gindrat sa**

Bâtiment  
Génie civil  
Entretien et rénovation

Peinture et nettoyage  
Bureau d'architecture  
Promotion et gérance

**2900 PORRENTROY**  
Siège social  
Rue X. Stockmar 15  
☎ 032/465 98 00

**2800 DELEMONT**  
Centre Pré-Guillaume  
Rue de l'Avenir 3  
☎ 032/422 74 33



## **ECOLE D'INGENIEURS SAINT-IMIER**

Fondée en 1866 par la Société Jurassienne d'Emulation, l'école est ouverte aux jeunes gens et jeunes filles.

### **APPRENTISSAGES :**

aux Ecoles de métiers affiliées  
dans neuf professions techniques  
différentes

### **ETUDES D'INGENIEUR ETS**

en: Mécanique  
Microtechnique  
Electronique  
Informatique

### **ETUDES POSTGRADES**

dans les domaines de:

Gestion d'entreprise  
Informatique  
Langues étrangères  
Eléments finis  
Technique d'assemblage

Pour tout renseignement, prière de s'adresser au  
secrétariat de l'école.

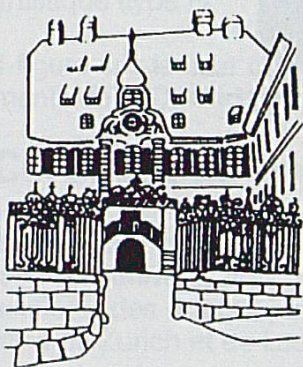
**Téléphone: 032/ 942 42 42 - Fax 032/ 942 42 43**

**TOUJOURS À L'HEURE....**

# **L'IMPRIMERIE 2000**

**POUR VOS IMPRIMÉS**

2900 PORRENTROY Rte d'Alle 1 032/466 55 21



## **MUSEE DE L'HOTEL-DIEU PORRENTROY**

Grand-Rue 5 - 2900 Porrentruy  
Tél. 032/466 72 72

*Expositions temporaires*

## **ENTREPRISE GENERALE DE CONSTRUCTION**



**parietti  
et gindrat sa**

Bâtiment  
Génie civil  
Entretien et rénovation

Peinture et nettoyage  
Bureau d'architecture  
Promotion et gérance

**2900 PORRENTROY**  
Siège social  
Rue X. Stockmar 15  
☎ 032/465 98 00

**2800 DELEMONT**  
Centre Pré-Guillaume  
Rue de l'Avenir 3  
☎ 032/422 74 33



## **ECOLE D'INGENIEURS SAINT-IMIER**

Fondée en 1866 par la Société Jurassienne d'Emulation, l'école est ouverte aux jeunes gens et jeunes filles.

### **APPRENTISSAGES :**

aux Ecoles de métiers affiliées  
dans neuf professions techniques  
différentes

### **ETUDES D'INGENIEUR ETS**

en: Mécanique  
Microtechnique  
Electronique  
Informatique

### **ETUDES POSTGRADES**

dans les domaines de:

Gestion d'entreprise  
Informatique  
Langues étrangères  
Eléments finis  
Technique d'assemblage

Pour tout renseignement, prière de s'adresser au  
secrétariat de l'école.

**Téléphone: 032/ 942 42 42 - Fax 032/ 942 42 43**



# **Cartona** Manufacture de cartonnages

résout tous vos problèmes d'emballage!

PORRENTROY  
Rue des Tilleuls 4 - Tél. + fax 032/466 44 55

Filature  
de laine peignée  
d'Ajoie SA  
Alle

# FLASA



## **Hôtels de la Gare et du Parc**

**Saignelégier** - Famille Michel Jolidon-Geering

Cuisine du marché  
Spécialités selon saison et arrivages  
Chambres tranquilles et tout confort - Mini-suites  
Salle pour sociétés et banquets.

Téléphone 032/951 11 21/22 - Fax 032/951 12 32

AU SERVICE DE VOTRE SANTE

# PHARMACIE **HILKER** PARFUMERIE

BIENNE - TELEPHONE 032/323 11 23

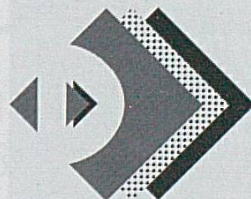
A côté de la gare - Places de parc!

Nos  
**réalisations**

sont vos

**VICTOIRES**

CRÉATION TYPOGRAPHIQUE PAO SERVICE DE FLASHAGE RÉALISATION DE TOUS VOS IMPRIMÉS IMPRESSION DE JOURNAUX ET DE PÉRIODIQUES  
JOURNAUX ET DE PÉRIODIQUES CRÉATION TYPOGRAPHIQUE PAO SERVICE DE FLASHAGE RÉALISATION DE TOUS VOS IMPRIMÉS IMPRESSION DE JOURNAUX ET DE PÉRIODIQUES  
IMPRIMÉS IMPRESSION DE JOURNAUX ET DE PÉRIODIQUES CRÉATION TYPOGRAPHIQUE PAO SERVICE DE FLASHAGE RÉALISATION DE TOUS VOS IMPRIMÉS IMPRESSION DE JOURNAUX ET DE PÉRIODIQUES  
RÉALISATION DE TOUS VOS IMPRIMÉS IMPRESSION DE JOURNAUX ET DE PÉRIODIQUES CRÉATION TYPOGRAPHIQUE PAO SERVICE DE FLASHAGE RÉALISATION DE TOUS VOS IMPRIMÉS IMPRESSION DE JOURNAUX ET DE PÉRIODIQUES  
SERVICE DE FLASHAGE RÉALISATION DE TOUS VOS IMPRIMÉS IMPRESSION DE JOURNAUX ET DE PÉRIODIQUES CRÉATION TYPOGRAPHIQUE PAO SERVICE DE FLASHAGE RÉALISATION DE TOUS VOS IMPRIMÉS IMPRESSION DE JOURNAUX ET DE PÉRIODIQUES  
CRÉATION TYPOGRAPHIQUE PAO SERVICE DE FLASHAGE RÉALISATION DE TOUS VOS IMPRIMÉS IMPRESSION DE JOURNAUX ET DE PÉRIODIQUES  
JOURNAUX ET DE PÉRIODIQUES CRÉATION TYPOGRAPHIQUE PAO SERVICE DE FLASHAGE RÉALISATION DE TOUS VOS IMPRIMÉS IMPRESSION DE JOURNAUX ET DE PÉRIODIQUES  
IMPRIMÉS IMPRESSION DE JOURNAUX ET DE PÉRIODIQUES CRÉATION TYPOGRAPHIQUE PAO SERVICE DE FLASHAGE RÉALISATION DE TOUS VOS IMPRIMÉS IMPRESSION DE JOURNAUX ET DE PÉRIODIQUES  
RÉALISATION DE TOUS VOS IMPRIMÉS IMPRESSION DE JOURNAUX ET DE PÉRIODIQUES CRÉATION TYPOGRAPHIQUE PAO SERVICE DE FLASHAGE RÉALISATION DE TOUS VOS IMPRIMÉS IMPRESSION DE JOURNAUX ET DE PÉRIODIQUES  
SERVICE DE FLASHAGE RÉALISATION DE TOUS VOS IMPRIMÉS IMPRESSION DE JOURNAUX ET DE PÉRIODIQUES CRÉATION TYPOGRAPHIQUE PAO SERVICE DE FLASHAGE RÉALISATION DE TOUS VOS IMPRIMÉS IMPRESSION DE JOURNAUX ET DE PÉRIODIQUES  
CRÉATION TYPOGRAPHIQUE PAO SERVICE DE FLASHAGE RÉALISATION DE TOUS VOS IMPRIMÉS IMPRESSION DE JOURNAUX ET DE PÉRIODIQUES  
JOURNAUX ET DE PÉRIODIQUES CRÉATION TYPOGRAPHIQUE PAO SERVICE DE FLASHAGE RÉALISATION DE TOUS VOS IMPRIMÉS IMPRESSION DE JOURNAUX ET DE PÉRIODIQUES  
IMPRIMÉS IMPRESSION DE JOURNAUX ET DE PÉRIODIQUES CRÉATION TYPOGRAPHIQUE PAO SERVICE DE FLASHAGE RÉALISATION DE TOUS VOS IMPRIMÉS IMPRESSION DE JOURNAUX ET DE PÉRIODIQUES  
RÉALISATION DE TOUS VOS IMPRIMÉS IMPRESSION DE JOURNAUX ET DE PÉRIODIQUES CRÉATION TYPOGRAPHIQUE PAO SERVICE DE FLASHAGE RÉALISATION DE TOUS VOS IMPRIMÉS IMPRESSION DE JOURNAUX ET DE PÉRIODIQUES  
SERVICE DE FLASHAGE RÉALISATION DE TOUS VOS IMPRIMÉS IMPRESSION DE JOURNAUX ET DE PÉRIODIQUES CRÉATION TYPOGRAPHIQUE PAO SERVICE DE FLASHAGE RÉALISATION DE TOUS VOS IMPRIMÉS IMPRESSION DE JOURNAUX ET DE PÉRIODIQUES



**IMPRIMERIE DU DÉMOCRATE SA**  
6, route de Courroux - 2800 Delémont - Tél. 032 422 17 51 - Fax 032 423 20 69



Exemple:  
plan de travail  
160 x 80 cm + corps  
à tiroirs, 1356 fr.,  
livré et installé

ROUTE DE BÂLE 51  
2800 DELÉMONT

**Nicol**  
**BUREAUX**

Planification  
gratuite en 2  
ou 3 dimensions

FAUBOURG DE FRANCE  
2900 PORRENTROY

## Université de Neuchâtel Suisse



### Secrétariat général

Ouverture: lundi à vendredi  
9 h - 11 h et 14 h - 17 h  
☎+41 32 718 10 00  
Fax: +41 32 718 10 01  
Avenue du 1<sup>er</sup>-Mars 26  
CH-2000 Neuchâtel

### Cité universitaire

◇ Restaurant ◇ Cafétéria  
◇ Salles de lecture  
◇ Chambres ◇ Loisirs  
Réception:  
☎+41 32 727 68 00  
Fax: +41 32 727 68 01  
Clos-Brochet 10  
CH-2000 Neuchâtel



### La Faculté des lettres

à laquelle sont rattachés le Séminaire de français moderne (pour étudiants de langue étrangère) et le cours de vacances de langue et littérature françaises.



### La Faculté de droit et des sciences économiques

avec deux divisions: juridique d'une part, économique, politique et sociale d'autre part.



### La Faculté des sciences

qui, outre les licences et les diplômes, offre la possibilité de passer les premiers examens fédéraux de médecine, de pharmacie, d'art dentaire et d'art vétérinaire.



### La Faculté de théologie protestante

à laquelle est rattaché l'Institut romand d'herméneutique et de systématique.

### L'Université de Neuchâtel

offre également une série de cours de formation continue et de formation postgraduée.

# LE PAYS

IMPRIMERIE



COPY SERVICE

**2900 PORRENTUUY**

Allée des Soupirs 1

Tél. 032/466 10 13 • Fax 032/466 51 04

Dans 13 points de vente sur le territoire jurassien, nous vous offrons:

# Proximité Rapidité de décision Conseils personnalisés

*Chez nous, votre argent travaille pour votre région*



**Banque Cantonale  
du Jura**

Le bon choix pour vos déplacements par air, terre ou mer...  
Votre conseiller pour vos vacances, séjours balnéaires ou croisières...

# **Stucki**

**VOYAGES ET TRANSPORTS SA**

Place de la Gare      2900 PORRENTRUUY  
Téléphone 032/465 95 75  
Fax 032/466 49 61

Le choix de vos prochaines vacances est vôtre...  
Le plaisir de vous servir est nôtre...

# **PORRENTRUY**

Ville d'étude et de tourisme

**Ses institutions d'enseignement supérieur:**

Institut pédagogique jurassien  
Lycée cantonal  
Ecole supérieure de commerce  
Collèges secondaires (commun. d'école sec.)

**Ses institutions pour la formation professionnelle:**

Ecole d'horlogerie et de microtechnique  
Ecole professionnelle commerciale

**Ses écoles privées:**

Collège Saint-Charles  
Ecole Sainte-Ursule  
Institut Saint-Paul (jeunes filles)

**Ses zones industrielles (Roche-de-Mars et Grandes-Vies):**

50 000 m<sup>2</sup> de terrain industriel viabilisé  
à disposition

# **PORRENTRUY**

Porte d'entrée de la Suisse - Ville lauréate du Prix Wakker 1988

**Ses monuments historiques:**

Le Château et la Porte de France  
L'Hôtel de Ville  
L'ancien hôpital: Hôtel-Dieu et sa pharmacie  
L'église Saint-Pierre  
L'église Saint-Germain  
L'église des Jésuites  
L'Hôtel de Gléresse  
L'Hôtel des Halles  
Ses bâtiments scolaires  
avec le Centre sportif scolaire  
Ses rues et ses fontaines polychromes  
de la Renaissance  
Le jardin botanique  
et les serres du Lycée cantonal  
Ses aménagements sportifs: piscine, piscines  
couvertes de St-Charles et des Tilleuls, patinoire  
couverte, salle des fêtes

**Ses musées:**

Musée de l'Hôtel-Dieu  
Musée des sciences naturelles  
Archives de l'ancien Evêché de Bâle

**Station de relais pour visiter le Jura et la région de Bâle**

# PRESSOR

CENTRE D'IMPRESSION & D'ARTS GRAPHIQUES

de l'idée à l'imprimé

27, rue du Midi 2740 MOUTIER Tél. 032 493 10 27 Fax 032 493 13 08

## Hôtel-Restaurant du Midi



Ghislain et Christine  
Pissenem

Place de la Gare  
2800 Delémont  
Tél. 032/422 17 77  
Fax 032/423 19 89

Fermé le mercredi

## Four Electrique Delémont SA



Fours industriels, avec chauffage électrique ou au gaz, pour les traitements thermiques de pièces métalliques.

Machines à dégraisser les pièces en continu

Générateurs de gaz

36, rue Emile-Boéchat  
Téléphone: 032/421 44 60

CH - 2800 Delémont/SUISSE  
Téléfax: 032/421 44 64

Faites confiance à la...



**Mobilière Suisse**  
Société d'assurances

---

l'assurance d'être bien assuré

**Agence générale de Saint-Imier:**

JEAN-PAUL VORPE

Tél. 032/941 41 55

**Agence générale de Delémont:**

DENIS HOSTETTLER

Tél. 032/422 57 57

**Agence générale de Moutier:**

ERIC VEYA

Tél. 032/493 57 93

**Agence générale de Porrentruy**

HUBERT SALOMON

Tél. 032/465 92 92



**HADORN**  
M O U T I E R

**HADORN**  
M E U B L E S

**HADORN**  
C O N T E M P O R A I N

**HADORN**  
D E S I G N

## DELÉMONT

Capitale  
de la République et  
Canton du Jura

- Etudes  
et formations
- Culture
- Sports
- Hôtellerie  
et restauration,  
séjour
- Tourisme

## METAFIL S.A.

- Machine à graver « GRAVEX »
- Machines spéciales  
pour toutes industries
- Mécanique de précision CNC
- Pièces détachées

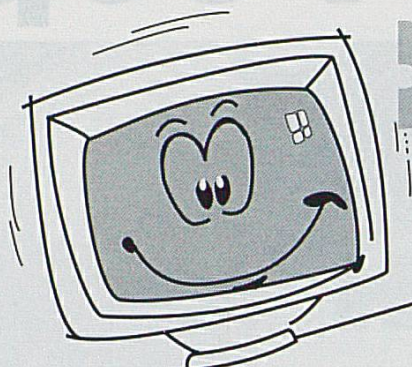
## LAGIROLLE S.A.

Appareils Girolle et SuperGirolle

N. CREVOISIER  
**2718 LAJOUX**  
Tél. 032/484 92 62  
Fax 032/484 97 31

# Parisiennne People





Une solution  
sur mesure  
à vos problèmes  
d'IMPRIMERIE!

# EMOTE<sup>SA</sup>

microédition et impression

- ◆ **MISE EN PAGE sur ordinateur** (journaux, plaquettes, etc.)
- ◆ **EDITION** (livres, brochures, etc.)
- ◆ **IMPRIMERIE** (faire-part, menus, papillons, circulaires, etc.)
- ◆ **COMPOSITION** (textes, etc.)
- ◆ **TRAVAIL AU SCANNER** (logos, photos, dessins, texte)
- ◆ **PHOTOLITHOS** (quadrichromie)
- ◆ **FLASHAGE** (sortie films ou papiers à haute définition)
- ◆ **TRAITEMENT de vos disquettes**
- ◆ **RISOGRAPHIE** (meilleur marché que la photocopie)

5a, fbg Saint-Germain • 2900 PORRENTUUY • Tél. 032/466 28 28 • Fax 032/466 29 74

La Société jurassienne d'Emulation  
remercie les annonceurs  
qui fidèlement lui témoignent  
leur confiance.