

Objektyp: **Advertising**

Zeitschrift: **Actes de la Société jurassienne d'émulation**

Band (Jahr): **119 (2016)**

PDF erstellt am: **18.09.2024**

### **Nutzungsbedingungen**

Die ETH-Bibliothek ist Anbieterin der digitalisierten Zeitschriften. Sie besitzt keine Urheberrechte an den Inhalten der Zeitschriften. Die Rechte liegen in der Regel bei den Herausgebern.

Die auf der Plattform e-periodica veröffentlichten Dokumente stehen für nicht-kommerzielle Zwecke in Lehre und Forschung sowie für die private Nutzung frei zur Verfügung. Einzelne Dateien oder Ausdrucke aus diesem Angebot können zusammen mit diesen Nutzungsbedingungen und den korrekten Herkunftsbezeichnungen weitergegeben werden.

Das Veröffentlichen von Bildern in Print- und Online-Publikationen ist nur mit vorheriger Genehmigung der Rechteinhaber erlaubt. Die systematische Speicherung von Teilen des elektronischen Angebots auf anderen Servern bedarf ebenfalls des schriftlichen Einverständnisses der Rechteinhaber.

### **Haftungsausschluss**

Alle Angaben erfolgen ohne Gewähr für Vollständigkeit oder Richtigkeit. Es wird keine Haftung übernommen für Schäden durch die Verwendung von Informationen aus diesem Online-Angebot oder durch das Fehlen von Informationen. Dies gilt auch für Inhalte Dritter, die über dieses Angebot zugänglich sind.



Toujours là où il y a des chiffres.

**Parlons ensemble**  
de vos affaires bancaires, pour chaque situation de vie.

Peu importe les chiffres qui sont au centre de votre vie, nous sommes experts. En tant que partenaire de confiance, nous vous accompagnons dans chaque situation de vie.

[raiffeisen.ch](http://raiffeisen.ch)

**RAIFFEISEN**

**IHRE APOTHEKE AM BAHNHOF BIEL  
VOTRE PHARMACIE À DEUX PAS DE LA GARE**



**HILFIKER**  
PHARMACIE + PARFUMERIE

Bahnhofplatz 10 - Place de la Gare 10 · 2501 Biel-Bienne  
T 032 323 11 23 · [www.pharmaciehilfiker.ch](http://www.pharmaciehilfiker.ch)



**FAITES LE PLEIN D'AVANTAGES!  
OFFRES DE LOISIRS À PRIX RÉDUITS POUR  
TOUS LES DÉTENTEURS D'UNE CARTE BCJ.**

[www.clubbcj.ch](http://www.clubbcj.ch)

en partenariat avec



JURA  
TROIS-LACS  
DREI-SEEN-LAND  
JURATOURLSME.CH





hôtel **Cristal**  
wellness & spa - centre de loisirs

chemin des sports 10 | 2350 saignelégier

tél. réception 032 951 24 74 | tél. restaurant 032 951 24 78 | fax 032 951 19 04 | info@hotelcristal.ch

[www.hotelcristal.ch](http://www.hotelcristal.ch)



INFORMATIQUE • COPIEURS MULTIFONCTIONS

**Les professionnels à votre service !**



**rte de Courgenay 58  
2900 PORRENTUUY**

**rue St-Randoald 34  
2800 DELEMONT**

**[www.tibo.ch](http://www.tibo.ch)**

**☎ 032 465 94 65**

*«Prenez les devants  
aujourd'hui pour demain.»*

Swiss Life Agence générale de Neuchâtel-Jura  
Vincent Froté, Conseiller en prévoyance clientèle privée Swiss Life  
Rue de Chaux 27, 2800 Delémont  
vincent.frote@swisslife.ch  
Téléphone 032 424 50 67, Mobile 079 445 63 54

  
**SwissLife**  
L'avenir commence ici.

découvrez la différence.



*Nicol*  
MEUBLES

porrentruy, fbg de france 1, 032 466 21 32 | delémont, rue de la jeunesse 2, 032 422 06 22, [www.nicol-meubles.ch](http://www.nicol-meubles.ch)

chaque jeudi ouverture nocturne à porrentruy



Imaginer, créer, aménager les cadres de vie respectueux de l'homme et de l'environnement. Voilà le défi des ingénieurs de RWB Groupe SA. [www.rwb.ch](http://www.rwb.ch)



les ingénieurs.

Porrentruy · Delémont · Neuchâtel · Prêles · Broc · Marly · Yverdon-les-Bains · Martigny · Lavey-les-Bains · Sierre · Étupes (France)

*mhdp*

MUSÉE DE L'HÔTEL-DIEU  
*porrentruy*

Grand-Rue 5 • CH-2900 Porrentruy  
Tél +41 (0) 32 466 72 72

[www.mhdp.ch](http://www.mhdp.ch) • [info@mhdp.ch](mailto:info@mhdp.ch)



**Ragusa**  
+  
100% NATUREL

**Ragusa**  
+

**Camille Bloch Shop**  
**2608 Courtelary**  
du Lundi au Vendredi :  
de 13h.30 à 18h.30  
Samedi matin :  
de 09h00 à 12h00

+

**WWW.RAGUSA.SWISS** **f @RAGUSA.ORIGINAL**

**atelier  
de coiffure**

Féminin - Masculin  
Conseils visagiste

Christèle Desbœufs  
Rue des Malvoisins 11  
2900 Porrentruy  
032 466 21 41

[www.atelierdecoiffure.ch](http://www.atelierdecoiffure.ch)

bar à café' à vin et petite rest'o

**le pépin**

11, rue des Malvoisins  
2900 PORRENTUUY  
032 466 66 61



**effectuer des  
placements en  
toute quiétude**

Banque Valiant SA  
pl. des Bennelats 10  
2900 Porrentruy  
032 465 38 10

**votre banque  
en toute simplicité**

**valiant**



Reconnue par la Confédération, l'École de commerce dispense **une solide formation générale et professionnelle** (employé-e de commerce).

**Le certificat fédéral de capacité et le certificat d'études commerciales** intègrent un stage d'une année et des cours de développement d'entreprises. Ils sont une base excellente pour préparer le diplôme d'expert-e en finance et controlling, le brevet fédéral d'assistant-e de direction et d'autres certifications supérieures dans les domaines de la banque et des assurances.

**La maturité professionnelle type Économie** permet l'accès sans examen à une école supérieure, par exemple une haute école de gestion (HEG).

#### Filières complémentaires

- Maturité professionnelle multilingue (français/ allemand).
- Maturité professionnelle type Économie, Spécialisation DTIC (technologies de l'information et de la communication)
- Maturité gymnasiale, option économie, voie longue (complément de formation au Lycée cantonal)

Le plan d'études de l'École de commerce inclut également la préparation à des **certificats complémentaires** :

- Certificats internationaux en langues étrangères (allemand, anglais, italien, espagnol)
- Certificats professionnels en bureautique et communication (certificats ASSAP et U-CH)

#### Renseignements:

École de commerce / Avenir 33  
2800 Delémont – Tél. 032 420 77 20

École de commerce / Thurmann 12  
2900 Porrentruy – Tél. 032 420 36 70

Courriel : [secc.ecd@jura.ch](mailto:secc.ecd@jura.ch)

**Visitez notre site internet : [www.ec-jura.ch](http://www.ec-jura.ch)**



<http://www.lycee.ch>

Le Lycée cantonal prépare aux examens de maturité (maturité gymnasiale).

Il figure sur la liste officielle des établissements de la Confédération suisse dont le **Certificat de maturité et Certificat de maturité bilingue français-allemand** sont reconnus pour l'admission aux études dans les Hautes Écoles Universitaires, les Écoles Polytechniques Fédérales, les Hautes Écoles Pédagogiques, ainsi que les Hautes Écoles Spécialisées.

Le Lycée cantonal offre la maturité bilingue intercantonale avec le Lycée de Laufen.

L'année scolaire débute le 21 août 2017.

Pour tout renseignement, s'adresser à :

**Direction du Lycée cantonal**

**Pl. Blarer-de-Wartensee 2**

**2900 PORRENTUUY**

**Téléphone 032 420 36 80**

**Email : [lycee.cantonal@jura.ch](mailto:lycee.cantonal@jura.ch)**

Visitez notre site internet :  
[www.lycee.ch](http://www.lycee.ch)



L'ECA JURA INVESTIT UNE PART IMPORTANTE DE SES RESSOURCES DANS DES MESURES DE PRÉVENTION DES SINISTRES ET DE PROTECTION CONTRE LEURS CONSÉQUENCES, SOIT SOUS FORME D'ATTRIBUTION DE SUBVENTIONS, SOIT SOUS FORME DE PRISE EN CHARGE DIRECTE DE CERTAINS COÛTS. NOTRE ÉTABLISSEMENT Y CONSACRE CHAQUE ANNÉE PLUSIEURS MILLIONS DE FRANCS. CES CONTRIBUTIONS ALLÈGENT D'AUTANT LA CHARGE INCOMBANT AUX CONTRIBUABLES ET AUX PROPRIÉTAIRES.

**E C A • j U R A**

ÉTABLISSEMENT CANTONAL D'ASSURANCE  
IMMOBILIÈRE ET DE PRÉVENTION



SPÉCIALISTE DE LA PRÉVENTION DES  
BÂTIMENTS ET DE LEURS OCCUPANTS.  
GARANT DE LA SAUVEGARDE DU  
PATRIMOINE BÂTI.

3 MISSIONS :

- PRÉVENTION
- LUTTE CONTRE LES DOMMAGES
- ASSURANCE

2350 SAIGNELÉGIER  
RUE DE LA GARE 14, CASE POSTALE 371  
TÉL. 032 952 18 40 • FAX 032 951 23 73 • info@eca-jura.ch



# UBS

## *Rochat* INTERIEUR

La meilleure adresse pour votre décoration

décoration | mobilier | literie | rideaux | stores  
linges de maison | revêtements de sol

Rochat Intérieur Sàrl | Francillon 17 | Saint-Imier

Tél.032/9412242 | Fax. 032/9407183 | [info@rochatinterieur.ch](mailto:info@rochatinterieur.ch)

■ garage de la gare

j. montavon sa



RENAULT  
Passion for life



porrentruy - 032 465 15 00 - [garagejmontavon.ch](http://garagejmontavon.ch)

# ROOSS

Ça roule.

---

Imprimerie Roos SA  
CH-2746 Crémines

Tél. 032 499 99 65  
Fax 032 499 90 60

[info@roossa.ch](mailto:info@roossa.ch)  
[www.roossa.ch](http://www.roossa.ch)





Ghislain et Christine Pissenem

Place de la Gare  
2800 Delémont  
Tél. 032 422 17 77  
info@hoteldumidi.ch  
www.hoteldumidi.ch

Fermé le mardi soir et le mercredi

*Spécialités fabriquées par nos soins: poissons, gibier, champignons, desserts*



En phase avec l'environnement au Parc technologique III

**Investissez  
EN TERRE D'ÉNERGIES!**

PARC  
TECHNOLOGIQUE  
SAINT-IMIER III

**Le Parc technologique III est ouvert tant aux entreprises indigènes à la recherche de nouveaux locaux qu'à celles qui souhaitent s'implanter à Saint-Imier. Avec de nombreux avantages à la clé:**

- environnement technologique privilégié,
- investissement financier limité,
- flexibilité totale (surface et volume),
- niveau d'équipement optimal,
- prêts communaux sans intérêts jusqu'à CHF 150 000.–

**Contact**

Ville de Saint-Imier  
Promotion économique  
Rue Agassiz 4, 2610 Saint-Imier  
Tél. 032 942 44 32  
info@saint-imier.ch

SAINT-IMIER

[www.saint-imier.ch/investir](http://www.saint-imier.ch/investir)

**TERRE D'ÉNERGIES**

**I M P R I M E R I E  
2000**

**PORRENTRUY**

**Tél. 032 466 55 21**  
**gerard.guenat46@bluewin.ch**

**Route d'Alle 1**  
**2900 Porrentruy**



**u n e  
ville  
q u i  
v i t**



**Restaurant  
SOLDATI**

**Hôtel du Cerf**

Repas  
gastronomiques  
sur réservation

1\* Michelin 16/20 Gault Millau

**2605 Sonceboz**

Tél. 032 488 33 22

Fax 032 488 33 21

[www.cerf-sonceboz.ch](http://www.cerf-sonceboz.ch)

Fermeture  
mardi dès 14 h et mercredi

**CHOFFAT**  
OPTIQUE

**NICOLAS CHOFFAT**  
CHEMIN DES VANNIERS 13  
2900 PORRENTUUY

032 466 42 52  
[choffatoptique@gmail.com](mailto:choffatoptique@gmail.com)

Faites confiance à

# *la* Mobilière

l'assurance d'être bien assuré

**Agence générale du Jura:**

Marianne Chapuis Borgeaud

Tél. 032 424 40 20

Tél. 032 465 92 92

Tél. 032 952 18 20

**Agence générale de Moutier / Saint-Imier**

Eric Veya

Tél. 032 494 53 20

Tél. 032 942 68 20



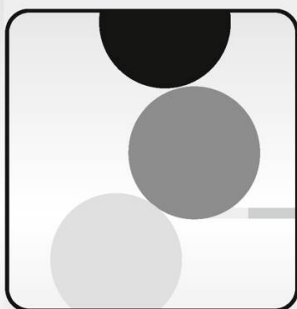
*Jean-François et Alain Chariatte*

**PORRENTROY**  
032/466 63 39

**DELEMONT**  
032/423 26 62

**PNEUS – JANTES – AMORTISSEURS  
GEOMETRIE – BATTERIES – ECHAPPEMENTS**

**IMPRIMERIE**



**Technique repro**

**Composition**

**Impression**

**Façonnage**

*Création  
Technique  
Couleurs*

***Imprimoffset***

Alfred Burgunder  
16, rue des Annonciades  
2900 Porrentruy  
Tél. 032 466 43 53  
Fax 032 466 13 22  
Courriel: [imprimoffset-ab@bluewin.ch](mailto:imprimoffset-ab@bluewin.ch)

*Hôtel Restaurant Pizzeria  
Le Lion d'Or*

Fabrice Burgunder · propriétaire

Rue des Malvoisins 12 · 2900 Porrentruy · Tél. 032 467 13 77

# GL Import SA



**stop+go**

**service**

Rue Baptiste-Savoie 16  
2610 Saint-Imier

Tél. 032 843 00 00  
Fax 032 843 00 18

etiennegeiser@glimport.ch  
www.glimport.ch

# ZÉRO ÉMISSION CO<sub>2</sub>

Grâce à l'installation d'une presse offset de dernière génération, Pressor renforce son action en faveur de la protection de l'environnement. Nos produits sont désormais imprimés au moyen d'encres sans solvant selon un procédé novateur de séchage ne générant aucune émission de dioxyde de carbone (CO<sub>2</sub>).

UNE ENTREPRISE DE DÉMOCRATIE MEDIA HOLDING

6, route de Courroux  
2800 Delémont  
Tél. +41 (0)32 421 19 19

27, rue du Midi  
2740 Moutier  
Tél. +41 (0)32 494 64 00

www.pressor.ch

**PRESSOR**   
CENTRE D'IMPRESSION ET D'ARTS GRAPHIQUES

# JURA COOL .CH

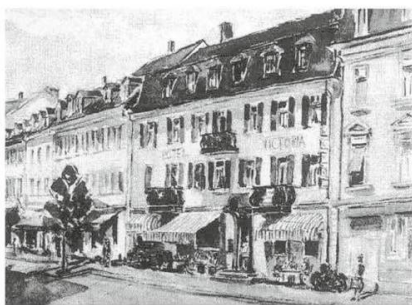
**Vous achetez ?  
Vous vendez ?**

Juracool.ch Sàrl – 15, Grand-Rue, 2900 Porrentruy  
www.juracool.ch – 032 466 74 44 – 079 247 43 27

EMPLOI • ENTREPRISE • IMMOBILIER







2800 Delémont – Place de la Gare  
Tél. 032 422 17 57 – Fax 032 422 04 65  
[www.victoria-delemont.ch](http://www.victoria-delemont.ch)

**Famille Roger Kueny-Billand**

vous présente ses compliments et se recommande pour

Sa bonne cuisine  
Ses spécialités de saison

Ses chambres confortables  
Ses salles pour banquets



## Groupe Corbat



GRUMES, SCIAGES  
& DÉBITS



CONSTRUCTION  
BOIS



AMÉNAGEMENTS  
EXTÉRIEURS



TRAVERSES DE  
CHEMIN DE FER



PELLETS -  
GRANULÉS DE BOIS

[www.corbat-holding.ch](http://www.corbat-holding.ch)

*La Société jurassienne d'Émulation remercie  
tous ses membres qui paient régulièrement  
leurs cotisations, et tout particulièrement celles  
et ceux qui lui adressent des dons.*

# City-Garage

Carrosserie de l'Allaine

Porrentruy-Allè



TOYOTA



SUBARU



professional label ISO 14024

T +41 (0)32 466 12 29

[www.city-garage-porrentruy.ch](http://www.city-garage-porrentruy.ch)

musée  
jurassien  
des arts  
moutier

- **René Myrha - Un temps chasse l'autre. Œuvres 1967-2017**  
26 mars - 21 mai 2017
- **Elèves de Maturité spécialisée en arts visuels**  
Ecole Culture Générale Delémont/Ecole d'Arts Visuels Berne et Bienne  
18 - 24 juin 2017
- **Collections du Musée : exposition thématique**  
2 juillet - 12 novembre 2017
- **Fred-André Holzer**  
2 juillet - 20 août 2017
- **Rémy Zaugg - Voici Voilà Voyez**  
En collaboration avec Musée jurassien d'art et d'histoire,  
Delémont - Musée de l'Hôtel-Dieu, Porrentruy  
fin septembre 2017 - fin janvier 2018
- **Cantonale Berne Jura**  
10 décembre 2017 - fin janvier 2018

Musée jurassien des Arts  
Rue Centrale 4 - 2740 Moutier  
T 032 493 36 77  
[info@musee-moutier.ch](mailto:info@musee-moutier.ch)  
[www.musee-moutier.ch](http://www.musee-moutier.ch)

Exposition Michel Huelin 1999-2000

# villat meubles

## UN JOUR VOUS Y VIENDREZ.

6000 m<sup>2</sup> d'exposition - Buix et Delémont  
Ouvert le jeudi soir - [www.villat.ch](http://www.villat.ch)



Château de Pleujouse  
CG Praud-Prongué S.à.r.l.  
Artisans cuisiniers  
CH - 2953 Pleujouse

Tél. +41 32 462 10 80  
Fax +41 32 462 10 84  
le.chateau@bluewin.ch

Ouvert du  
mercredi au dimanche

**Allianz** 

**Nicolas Paupe**

Conseiller certifié AFA & Cicero

**Assurances pour Privés  
& Entreprises**

078 / 604.97.15

nicolas.paupe@allianz.ch



Agence Générale Ph. Membrez  
Av. de la Gare 42, 2800 Delémont

**L'Ajoie**

Votre journal local...



... soutient les équipes régionales

Editions L'Ajoie SA ■ Rue Pierre-Péquignat 26  
2900 Porrentruy 1 ■ [www.journal-lajoie.ch](http://www.journal-lajoie.ch)

**Hôtel  
Bellevue**  
Restaurant Porrentruy

Fabrice Burgunder

Tél. 032 466 55 44  
[www.bellevue-porrentruy.ch](http://www.bellevue-porrentruy.ch)



*Fiduciaire  
Jean-Maurice Maitre S.A.*

Tenue de comptabilité - Conseil en organisation d'entreprise  
Transmission d'entreprises - Conseil fiscal - Vérifications des comptes  
Gérances d'immeubles - Prévoyance en faveur du personnel  
Comptes salaires, débiteurs, créanciers

Rue Achille-Merguin 18  
Case postale 68  
**2900 Porrentruy 2**  
Tél. +41 (0)32 465 11 80  
Fax +41 (0)32 466 48 93

Place du 23-Juin 2  
Case postale 243  
**2350 Saignelégier**  
Tél. +41 (0)32 951 24 60  
Fax +41 (0)32 951 19 83

*e-mail : [fiduciaire@jm-maitre.ch](mailto:fiduciaire@jm-maitre.ch) / Site web : [www.fiduciaire-jura.com](http://www.fiduciaire-jura.com)*



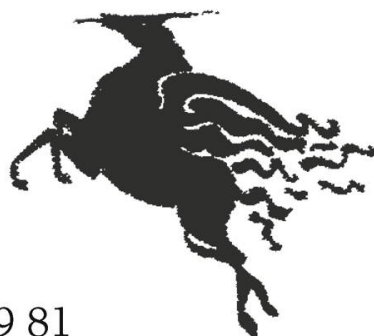
Recherches en histoire régionale  
Création, production et édition

*Jouez avec l'histoire !*

Lionel Jeannerat  
[contact@plaisirdhistoire.ch](mailto:contact@plaisirdhistoire.ch)

**BOUCHERIE-CHARCUTERIE  
VANHOUTEGHEM**

2900 PORRENTUUY  
19, Faubourg de France Tél. 032 466 19 81





LE PARTENAIRE-CONFIANCE DE VOTRE ENTREPRISE

SERVICES FIDUCIAIRES ET COMPTABLES  
ORGANE DE RÉVISION, EXPERTISES  
CONSEILS EN ORGANISATION D'ENTREPRISE  
FISCALITÉ

Jean-Philippe Kohler  
Licencié HEC  
Expert Fiscal Diplômé  
Expert-Réviseur agréé

Fiduciaire Simon Kohler SA 2950 Courgenay Tél. 032 471 02 30 Fax 032 471 02 31 info@fiduciairekohler.ch



Thermoreseau-Porrentruy SA

**thermobois**

www.thermoreseau.ch 032 466 29 44



**DROGUERIE DU**  
**VALLON** Sàrl



Droguerie  
Médicaments  
Herboristerie  
Parfumerie  
Photographie



Fabrice Rondez sàrl

Paysagiste

Route de Belfort 85

CP 1549

2900 Porrentruy

078 936 08 06

frondez.paysagiste@bluewin.ch

www.frondez-paysagiste.ch

Etude de projets ■ ■ ■ Création de jardins ■ ■ ■ Entretien

Conseils ■ ■ ■ Vente de produits horticoles



Un nouveau souffle sur vos extérieurs



# informatique

2900 Porrentruy

www.azinformatique.ch



sd ingénierie

jura sa  
www.sdplus.ch

Une équipe pour tous vos projets

une société du groupe

sd  
plus.ch

| DELEMONT

| PORRENTUUY

| MOUTIER

| Ingénieurs civils EPF | SIA | USIC

| Certifié ISO 9001 / ISO 14001 / EcoEntreprise



**MBR**  
**Architecture SA**

**BUREAU D'ARCHITECTURE**  
**MEMBRE BUREAU SIA**

Pierre Minder, *EPFL / SIA*  
Baptiste Langel, *HES / REG*  
Nicole Renaud et Patricia Bosia, *administration*

**CONTACT**

Passage de l'Esplanade 1  
2610 Saint-Imier  
www.mbr-arch.ch  
stimier@mbr-arch.ch

Conception globale

Restauration et réhabilitation

Planification et direction de projets

Environnement construit

Conception énergétique

[www.mjah.ch](http://www.mjah.ch)



# Le retour de **LA MOMIE**

du 15 octobre 2016 au 27 août 2017

**MUSÉE**  
**JURASSIEN**  
D'ART ET D'HISTOIRE

DELÉMONT

Programme des conférences et visites : [www.mjah.ch](http://www.mjah.ch)



**winterthur**

**réinventons / l'assurance**

Alexis Choffat 079 445 29 94  
[alexis.choffat@axa.ch](mailto:alexis.choffat@axa.ch)

*La Société jurassienne d'Émulation remercie  
toutes les communes du Jura et du Jura bernois  
qui lui apportent leur aide financière  
par une subvention annuelle.*

*Elle se réjouit de pouvoir compter  
sur leur soutien apprécié et espère voir bientôt d'autres  
communes les suivre dans cet élan de générosité.*



Du présent volume des *Actes*,  
composé en Warnock Pro, corps 10.5  
par Demotec SA, Microédition, à Porrentruy,  
il a été tiré sur les presses de  
l'Imprimerie PRESSOR SA, Delémont,  
1700 exemplaires non numérotés.  
Achevé d'imprimer en avril 2017.