

Panzerabwehr

Objektyp: **Group**

Zeitschrift: **ASMZ : Sicherheit Schweiz : Allgemeine schweizerische
Militärzeitschrift**

Band (Jahr): **149 (1983)**

Heft 9

PDF erstellt am: **05.07.2024**

Nutzungsbedingungen

Die ETH-Bibliothek ist Anbieterin der digitalisierten Zeitschriften. Sie besitzt keine Urheberrechte an den Inhalten der Zeitschriften. Die Rechte liegen in der Regel bei den Herausgebern.

Die auf der Plattform e-periodica veröffentlichten Dokumente stehen für nicht-kommerzielle Zwecke in Lehre und Forschung sowie für die private Nutzung frei zur Verfügung. Einzelne Dateien oder Ausdrucke aus diesem Angebot können zusammen mit diesen Nutzungsbedingungen und den korrekten Herkunftsbezeichnungen weitergegeben werden.

Das Veröffentlichen von Bildern in Print- und Online-Publikationen ist nur mit vorheriger Genehmigung der Rechteinhaber erlaubt. Die systematische Speicherung von Teilen des elektronischen Angebots auf anderen Servern bedarf ebenfalls des schriftlichen Einverständnisses der Rechteinhaber.

Haftungsausschluss

Alle Angaben erfolgen ohne Gewähr für Vollständigkeit oder Richtigkeit. Es wird keine Haftung übernommen für Schäden durch die Verwendung von Informationen aus diesem Online-Angebot oder durch das Fehlen von Informationen. Dies gilt auch für Inhalte Dritter, die über dieses Angebot zugänglich sind.

KAMPF GEGEN PANZER

	Ausgangslage	Feuereröffnung	Feuerkampf	Weitere
rsf Pak 58 (BAT)	Panzerabwehr-Dispositiv verschiedener Panzerabwehr-Waffen in der Verteidigung	Feuer auf treffsichere Distanz eröffnen	Jede Waffe schießt auf die für die Stützpunkte und Sperren gefährlichsten Panzer, insbesondere auf solche ausserhalb der Wirkung der Raketenrohre. Nach einem Treffer wird das Ziel gewechselt.	Nachdem einmal g weiterfeuern Wirkung werden k (siehe Rak
PAL BB 65 (BANTAM)	Panzerabwehr-Dispositiv verschiedener Panzerabwehr-Waffen in der Verteidigung	Feuer auf treffsichere Distanz eröffnen	Jede Waffe schießt auf die für die Stützpunkte und Sperren gefährlichsten Panzer, insbesondere auf solche ausserhalb der Wirkung der Raketenrohre. Nach einem Treffer wird das Ziel gewechselt. Durch eindeutige Zielzuweisung (z. B. Feuersektoren) verhindern, dass zwei PAL-Schützen auf den gleichen Panzer schießen.	Nachdem j einmal getru weiterfeuern Wirkung beob werden kann (siehe Rakete
PAL BB 77 (DRAGON)	Panzerabwehr-Dispositiv verschiedener Panzerabwehr-Waffen in der Verteidigung	Feuer auf mittlere Distanz eröffnen	Jede Waffe schießt auf die für die Stützpunkte und Sperren gefährlichsten Panzer, insbesondere auf solche ausserhalb der Wirkung der Raketenrohre. Nach einem Treffer wird das Ziel gewechselt. Durch eindeutige Zielzuweisung (z. B. Feuersektoren) verhindern, dass zwei PAL-Schützen auf den gleichen Panzer schießen.	Nachdem jedes einmal getroffen weiterfeuern bis s Wirkung beobacht werden kann. (siehe Raketenrohr

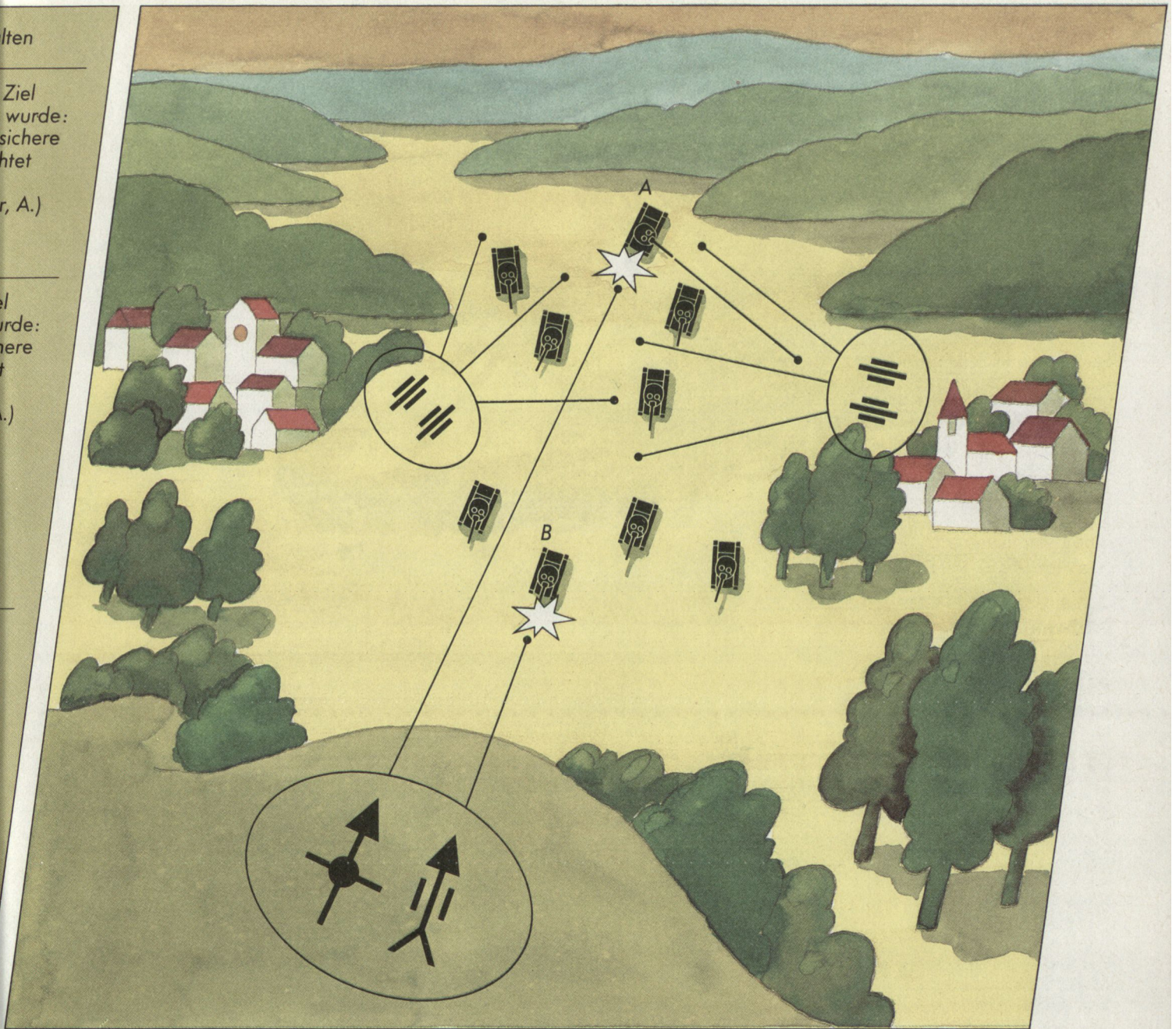


Rückstossfreie Panzerabwehrkanone 58 (BAT)



Panzerabwehrlenkwaffe Boden-Boden (BANTAM)

alten
Ziel wurde:
sichere
htet
(r, A.)
el wurde:
here
t
(A.)



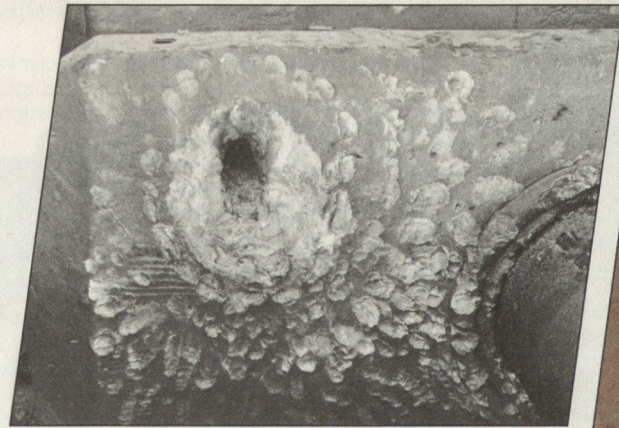
A. Beschuss von Panzer A, der auf den Stützpunkt rechts feuert und sich ausserhalb der treffsicheren Distanz der Raketenrohre befindet.
B. Beschuss von Panzer B, der das Raketenrohrfeuer durchstossen hat und als vorderster Panzer auf den eigenen Stützpunkt zuführt.

Bitte den Poster zum besseren Verständnis herauslösen.

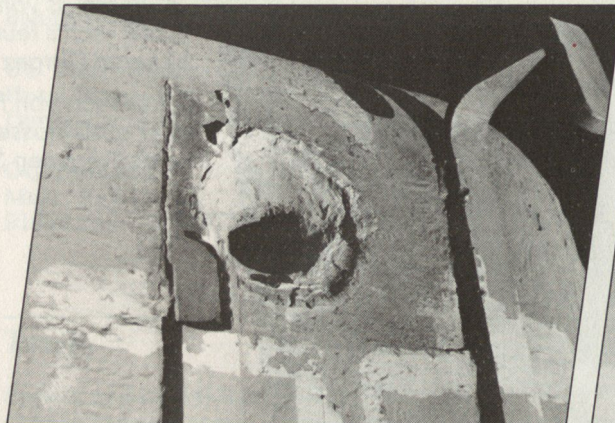
WIRKUNG DER PANZER



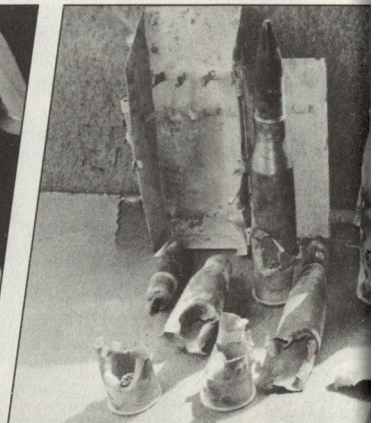
Bild aus dem Krieg:
zerstörter Panzer



Panzerkanone: 10,5 cm HEAT **Hohlladungs-**
geschoss



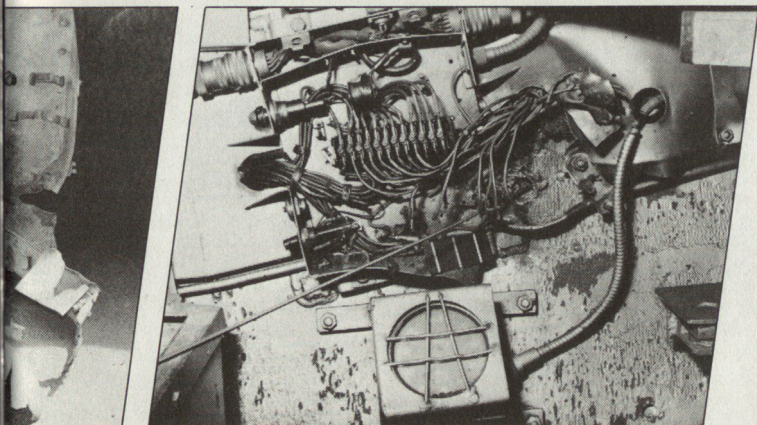
Panzerkanone: 10,5 cm APDS **Wuchtgeschoss**



Detail aus der Wirkung im Panzer
(getroffene Munition)



*Bild aus dem Krieg:
brennender Panzer*



*Detail aus der Wirkung im Panzerinnern
(zerstörtes Leitungssystem)*