

# Die grossen der Verbände der neuen Armee stellen sich vor : der Lehrverband Logistik 2

Autor(en): **Chevallay, Jean-Jacques**

Objektyp: **Article**

Zeitschrift: **ASMZ : Sicherheit Schweiz : Allgemeine schweizerische Militärzeitschrift**

Band (Jahr): **170 (2004)**

Heft 4

PDF erstellt am: **17.07.2024**

Persistenter Link: <https://doi.org/10.5169/seals-69202>

## **Nutzungsbedingungen**

Die ETH-Bibliothek ist Anbieterin der digitalisierten Zeitschriften. Sie besitzt keine Urheberrechte an den Inhalten der Zeitschriften. Die Rechte liegen in der Regel bei den Herausgebern.

Die auf der Plattform e-periodica veröffentlichten Dokumente stehen für nicht-kommerzielle Zwecke in Lehre und Forschung sowie für die private Nutzung frei zur Verfügung. Einzelne Dateien oder Ausdrucke aus diesem Angebot können zusammen mit diesen Nutzungsbedingungen und den korrekten Herkunftsbezeichnungen weitergegeben werden.

Das Veröffentlichen von Bildern in Print- und Online-Publikationen ist nur mit vorheriger Genehmigung der Rechteinhaber erlaubt. Die systematische Speicherung von Teilen des elektronischen Angebots auf anderen Servern bedarf ebenfalls des schriftlichen Einverständnisses der Rechteinhaber.

## **Haftungsausschluss**

Alle Angaben erfolgen ohne Gewähr für Vollständigkeit oder Richtigkeit. Es wird keine Haftung übernommen für Schäden durch die Verwendung von Informationen aus diesem Online-Angebot oder durch das Fehlen von Informationen. Dies gilt auch für Inhalte Dritter, die über dieses Angebot zugänglich sind.

# Der Lehrverband Logistik 2



## Unser Symbol

Ein Adler steht als Symbol für den Logistiker auf dem Badge des Lehrverbandes Logistik 2. Er markiert sichtbar und kraftvoll Präsenz, Weitblick und Spürsinn. Er beherrscht und kontrolliert ein grosses Gebiet und bewahrt die Übersicht über das Ganze. Der Logistiker erfüllt vielseitige Aufgaben in einem weiten Umfeld. Seine Arbeit ist unverzichtbar.

Die Kette ist ein bindendes und verbindendes Element. Sie ist so wirksam und stark wie das schwächste ihrer Glieder. Jedes Glied zählt. Logistik hat eine Kettenfunktion, sie reicht von der Basis bis zur Front.

Ohne die Dienstleistung des Logistikers kommt es zu Lücken und schliesslich zum Stillstand jeder militärischen Operation.

## Unser Auftrag

Wir bilden die Armeeinghörigen der logistischen Bereiche aus. Dies sind einerseits die Sanitätstruppen, welche eine eigene Truppengattung bilden, andererseits die Logistiktruppen, bestehend aus Nachschub/Rückschub, Verkehr und Transport, Instandhaltung sowie dem Veterinärdienst und den Armeetiern.

Um die geforderte Grundbereitschaft zu erreichen, werden die entsprechenden Armeeinghörigen in unseren Rekrutenschulen, Kadernschulen und Lehrgängen ausgebildet.

## Unsere Partner

Die Hauptkunden für unser Produkt – grundausbildete Angehörige der Logis-

tik- und Sanitätstruppen – sind die Einsatzbrigaden des Heeres und der Luftwaffe sowie die Logistikbrigade 1. Die Log Br 1 führt die Einsätze im logistischen Bereich und wird durch Angehörige der Armee alimentiert, welche im Lehrverband Logistik 2 ihre Grundausbildung erhalten haben.

Unser wichtigster heeresexterner Partner ist die Logistikbasis der Armee (LBA). Die LBA zeichnet verantwortlich für die logistische Doktrin und ist dadurch Vorgabestelle bezüglich Ausbildungsrichtzielen im Bereich funktionsbezogene Grundausbildung (FGA) und Verbandsausbildung 1 (VBA 1) unserer Schulen.

Im Gegensatz dazu erhalten wir vom Ausbildungschef Heer die Vorgaben für die allgemeine Grundausbildung (AGA).

## Unsere Struktur

### ■ Bereich Steuerung und Unterstützung

Der Bereich Steuerung und Unterstützung ist die Steuerungseinheit des Lehrverbandes Logistik 2 und umfasst die Ausbildungsführung, die Führungsunterstützung/Systemführung und den Bereich Personal.

Geführt wird dieser Bereich durch den Stellvertreter des Kommandanten. Dem Kdt Stv ist ebenfalls die Logistik Offizierschule unterstellt.

### ■ Veterinärdienst der Armee

Die Gesunderhaltung von Mensch und Tier ist die Hauptaufgabe des Veterinärdienstes der Armee. Die Veterinärarztoffiziere sind mitverantwortlich für das Einhalten der strengen zivilen Lebensmittelgesetzgebung in der Armee und zuständig für die veterinärmedizinische Betreuung der Armeetiern.

### ■ Sanität

Die Angehörigen der Sanitätstruppen werden in den Schulen der Truppensanität, in Spitalschulen und in Fachkursen zu Laienrettern und Pflegehelfern ausgebildet. Die Medizinalpersonen absolvieren eine Fachoffizierschule.

Das Sanitätspersonal wird befähigt, Sanitätshilfsstellen zu betreiben sowie zivile Spitäler personell zu verstärken oder durch den Betrieb eines Militärspitals zu entlasten.

### ■ Nachschub/Rückschub

Die Ns/Rs-Soldaten werden befähigt, logistische Güter gemäss Bedarf der eingesetzten Truppen bereitzustellen, zu bewirtschaften und der Truppe zu liefern.

Der Fachbereich Nachschub/Rückschub ist zusätzlich verantwortlich für die Ausbildung der Quartiermeister sowie für die armeerweit eingesetzten Logistikfunktionen der Stufe Einheit wie Fourier, Einheitsfeldweibel, Logistikzugführer, Küchenchef, Truppenkoch und Truppenbuchhalter.

### ■ Verkehr und Transport

Der Bereich Verkehr und Transport ist für die Planung und Durchführung von Verschiebungen, für Transporte von Personen und Gütern und für die militärische Verkehrsführung zuständig. Um diese Aufgaben zu erfüllen, bildet der Fachbereich VT Verkehrssoldaten und Motorfahrer aus.

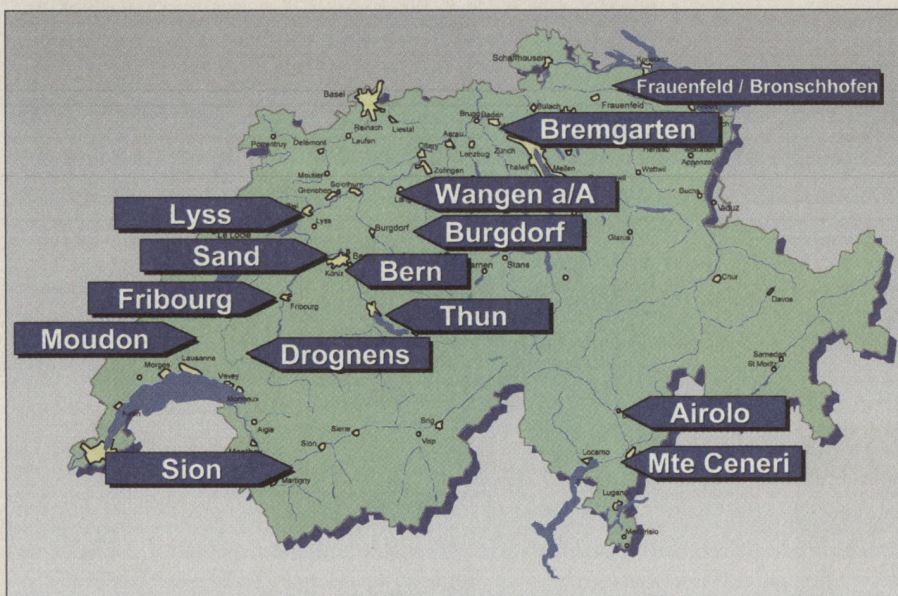
### ■ Instandhaltung

Die zunehmend anspruchsvollere Technologie erfordert von den Angehörigen der Instandhaltung viel Fachwissen und Fachkönnen. Deshalb werden für die Ausbildung bei der Instandhaltung nur Berufleute der entsprechenden Fachrichtung rekrutiert. Sie werden in Panzer/Waffenmechaniker-, Elektronikmechaniker- oder Motormechanikerschulen ausgebildet.

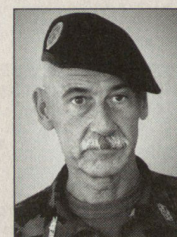
### ■ Kompetenzzentrum

#### Veterinärdienst und Armeetiern

Das Kompetenzzentrum Veterinärdienst und Armeetiern mit Standort Sand-Schönbühl stellt die Ausbildung und den Einsatz der Train-, der Veterinär- und der Hundeführerformationen sicher. ■



Die Standorte der Schulen des LVb Log 2 verteilen sich auf den Raum Schweiz.



Jean-Jacques Chevalley,  
Divisionär,  
Kdt LVb Log 2,  
3602 Thun.