

Objekttyp: **FrontMatter**

Zeitschrift: **Archäologie und Denkmalpflege im Kanton Solothurn**

Band (Jahr): **13 (2008)**

PDF erstellt am: **13.09.2024**

### **Nutzungsbedingungen**

Die ETH-Bibliothek ist Anbieterin der digitalisierten Zeitschriften. Sie besitzt keine Urheberrechte an den Inhalten der Zeitschriften. Die Rechte liegen in der Regel bei den Herausgebern.

Die auf der Plattform e-periodica veröffentlichten Dokumente stehen für nicht-kommerzielle Zwecke in Lehre und Forschung sowie für die private Nutzung frei zur Verfügung. Einzelne Dateien oder Ausdrucke aus diesem Angebot können zusammen mit diesen Nutzungsbedingungen und den korrekten Herkunftsbezeichnungen weitergegeben werden.

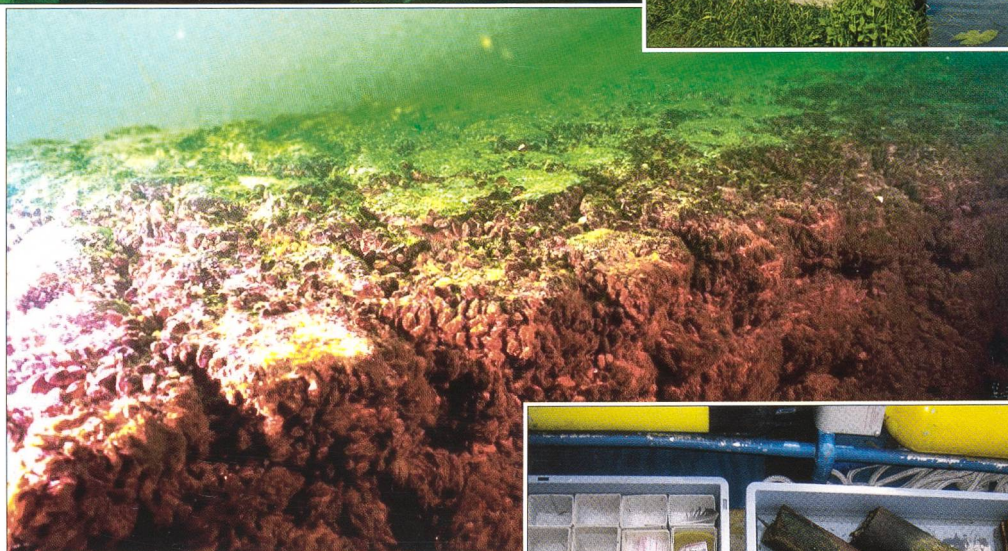
Das Veröffentlichen von Bildern in Print- und Online-Publikationen ist nur mit vorheriger Genehmigung der Rechteinhaber erlaubt. Die systematische Speicherung von Teilen des elektronischen Angebots auf anderen Servern bedarf ebenfalls des schriftlichen Einverständnisses der Rechteinhaber.

### **Haftungsausschluss**

Alle Angaben erfolgen ohne Gewähr für Vollständigkeit oder Richtigkeit. Es wird keine Haftung übernommen für Schäden durch die Verwendung von Informationen aus diesem Online-Angebot oder durch das Fehlen von Informationen. Dies gilt auch für Inhalte Dritter, die über dieses Angebot zugänglich sind.

# Archäologie und Denkmalpflege im Kanton Solothurn

13 2008



---

# Archäologie und Denkmalpflege im Kanton Solothurn

13 2008

Herausgeber: Amt für Denkmalpflege und Archäologie  
Druck: Vogt-Schild Druck AG, Derendingen  
Layout und Satz: Rothus Grafik, Solothurn  
Copyright: 2008, Amt für Denkmalpflege und Archäologie  
Werkhofstrasse 55, 4500 Solothurn  
Alle Rechte vorbehalten  
Printed in Switzerland  
ISBN ISBN 978-3-9523216-2-1  
ISSN 1422-5050

«Archäologie und Denkmalpflege im Kanton Solothurn»  
ist die Nachfolgepublikation von: «Archäologie des Kantons Solothurn»  
und «Jahresbericht der Kantonalen Denkmalpflege,  
in: Jahrbuch für Solothurnische Geschichte».

«Archäologie und Denkmalpflege im Kanton Solothurn»  
erscheint jährlich, kann abonniert oder einzeln bezogen  
werden durch das Amt für Denkmalpflege und Archäologie,  
Werkhofstrasse 55, 4500 Solothurn.

An einem Schriftenaustausch ist das Amt für Denkmalpflege  
und Archäologie interessiert.

Für die Mitglieder des Historischen Vereins des Kantons Solothurn  
ist die «Archäologie und Denkmalpflege im Kanton Solothurn»  
im Jahresbeitrag inbegriffen.

Titelbild:

Tauchuntersuchungen in der Aare und im Inkwilersee.

Oben links: Taucher am Zeichnen bei Altreu. (Foto: U. Adam, Oberdorf)

Oben rechts: Inkwilersee, in der Mitte die grosse Insel. (Foto: Kantonsarchäologie)

Mitte: Mittelalterlicher Mauerrest in der Aare bei Altreu. (Foto: G. Hüsler, Solothurn)

Unten: Prähistorische Funde aus dem Inkwilersee. (Foto: Kantonsarchäologie)