

Objekttyp: **TableOfContent**

Zeitschrift: **L'Architecture suisse : revue bi-mensuelle d'architecture, d'art, d'art appliqué et de construction**

Band (Jahr): **2 (1913)**

Heft 13

PDF erstellt am: **01.09.2024**

Nutzungsbedingungen

Die ETH-Bibliothek ist Anbieterin der digitalisierten Zeitschriften. Sie besitzt keine Urheberrechte an den Inhalten der Zeitschriften. Die Rechte liegen in der Regel bei den Herausgebern.

Die auf der Plattform e-periodica veröffentlichten Dokumente stehen für nicht-kommerzielle Zwecke in Lehre und Forschung sowie für die private Nutzung frei zur Verfügung. Einzelne Dateien oder Ausdrucke aus diesem Angebot können zusammen mit diesen Nutzungsbedingungen und den korrekten Herkunftsbezeichnungen weitergegeben werden.

Das Veröffentlichen von Bildern in Print- und Online-Publikationen ist nur mit vorheriger Genehmigung der Rechteinhaber erlaubt. Die systematische Speicherung von Teilen des elektronischen Angebots auf anderen Servern bedarf ebenfalls des schriftlichen Einverständnisses der Rechteinhaber.

Haftungsausschluss

Alle Angaben erfolgen ohne Gewähr für Vollständigkeit oder Richtigkeit. Es wird keine Haftung übernommen für Schäden durch die Verwendung von Informationen aus diesem Online-Angebot oder durch das Fehlen von Informationen. Dies gilt auch für Inhalte Dritter, die über dieses Angebot zugänglich sind.

Sommaire du N° 13 1913.

Villa construite par Streiff et Schindler, architectes B. S. A. à Zurich 189
 Deux maisons de campagne par A. v. Arx et W. Real, architectes, Olten et Zurich 189
 L'orgue de l'église de Lenzbourg par Carl Zweifel 198
 A propos de restaurations 199
 Chronique suisse 200
 Annonces I
 Bureau de placement III

Essais de produits à base de plâtre concernant leur résistance au feu V, VIII Un seul foyer pour tous les services (Voir annonce pag. IV) IX, X, XI Opaline XII Renseignements techniques XIV Illustrations
 Maison du D^r F. W. Kubly, Zurich, par Streiff et Schindler, architectes B. S. A., Zurich 190
 Plans du sous-sol et du rez-de-chaussée 190
 Plans du premier étage et des combles 191
 Façade sur le jardin 191

Porte du vestibule 192
 Vue générale 193
 Maison du D^r R. Schnyder, Balsthal, par A. v. Arx et W. Real, architectes, Olten et Zurich 194
 Plans du rez-de-chaussée et du premier étage 197
 Maison L. Eckinger, ing., Dornach, par A. v. Arx et W. Real, architectes, Olten et Zurich 195
 Plans du rez-de-chaussée et du premier étage 197
 Façade occidentale 197
 Broderies de l'école de Gimmelwald 196
 Orgue à Lenzbourg par C. Zweifel 198

Planche hors texte VI: Dessin de J. Seger, architecte.



Première Fabrique Suisse de Linoléum

GIUBIASCO (Tessin) • Bureau: Zurich, Bleicherweg 50

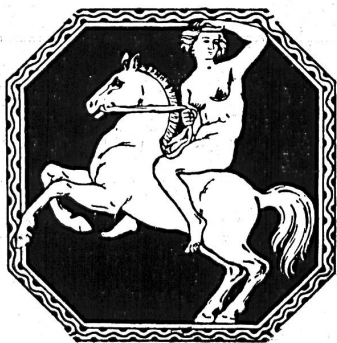
Marque très appréciée Marque très appréciée

Spécialités en 41

Linoléum Incrusté • Granité • Jaspé • Liège • Uni

„Grand Prix“ à l'Exposition Internationale de Turin 1911 (la plus haute récompense).
 A Lausanne: Genoud & Co.

Travaux métalliques d'arts industriels



Dorage, argentage, etc. :: Colori métallique artistique
 Recommandé spécialement à l'attention de 49
Messieurs les Architectes

Travaux ciselés, d'exécution artistique d'après projet :: Galvanos pleins et creux pour reproduction d'ornements, plaquettes, figures, etc.

BL. BART :: ZURICH III
 Téléphone 96.61 **5 Jägergasse 5** Téléphone 96.61

Bon représentant demandé pour la Suisse française

CARRELAGES EN GRES DUR FIN

de la
CÉRAMIQUE NATIONALE
 WELKENRAEDT (Belgique) 23

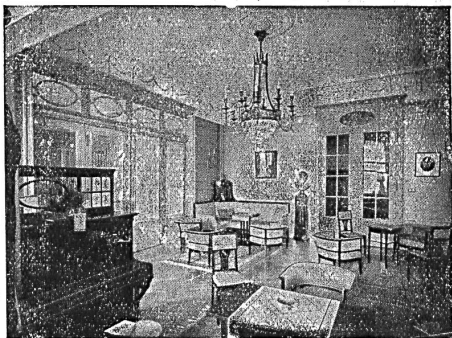
DESSINS DE STYLE
 pour
 VESTIBULES, PALIERS
 EGLISES, JARDINS
 D'HIVER, HALLS, etc.
 (plus de 100 dessins)

MOSAÏQUE FRANÇAISE
 en
 GRES DUR FIN
 (TOUS DESSINS SUR DEMANDE)

ALBUMS ET DEVIS FRANCO
 par

A. ECOFFEY
 CARRELAGES et REVÊTEMENTS
 LAUSANNE :: GENÈVE

CORRESPONDANCE A ADRESSER
 A. ECOFFEY, 2, RUE DES JUMELLES, LAUSANNE



A. Ballié & Cie., Bâle

ÉBÉNISTERIE

29 & 65 Freiestrasse 29 & 65

*Installation complète de Villas, Hôtels, Magasins
Projet et devis sur demande :: Travail artistique et
soigné :: Références à disposition*

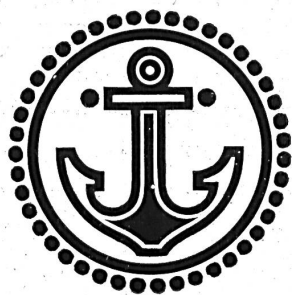
15

Linoléum Marque «Ancre»

Usines de Delmenhorst

» » Fabrication renommée « «

Linoléum Incrusté,
Jaspé, Granité,
Uni, Tapis Liège,
Liège-Jaspé



Qualités reconnues
supérieures et
Dessins artistiques

Dépositaires:

Genève: Fiala & Cie, Rue du Rhône
E. Ganter, Rue des Allemands
Lausanne: Giroud & Barbey, Rue du
Bourg

Neuchâtel: Spichiger & Cie
Chaux-de-Fonds: Bloch Fils & Cie, au
Progrès

Aux fabricants de plots en ciment, etc.

Invention récente consistant en une presse à fabriquer des plots en ciment, etc., dans différentes dimensions. Ces presses qui sont d'un prix modique permettent de réaliser une économie appréciable tout en fournissant un travail irréprochable. Nombreuses références, attestations et devis gratuits à disposition. 26

E. Dietrich, 4, Rue Centrale, Lausanne

Stalfit
Revêtement pour murs, breveté

ÉLÉGANT, LAVABLE, IMPERMÉABLE, DÉSINFECTABLE
SANS SOLUTION DE CONTINUITÉ, ADHÉRENCE ABSOLUE
RÉSISTANCE COMPLÈTE À L'ACTION DE LA LUMIÈRE
S'APPLIQUE DIRECTEMENT & SANS COLLE
SUR LE MUR PLÂTRÉ

101 Représentantes exclusifs pour la Suisse française:
BÜHLER & STUDER, ARCHITECTES, BERNE



BUREAU DE PLACEMENT



	N°	Désignation de l'emploi	Localité	Date d'entrée
Places vacantes :	169	Technicien ou conducteur de travaux	Olten	de suite
	170	Dessinateur	Herisau	de suite
	172	Technicien	Zurich	de suite
Demandes d'emploi :	295	Architecte	Suisse	de suite
	296	Architecte, technicien	Suisse centrale	1 ^{er} septembre
	297	Technicien ou conducteur de travaux	Suisse	de suite
	298	Technicien ou conducteur de travaux	Etranger	de suite
	299	Technicien	Suisse	de suite
	300	Technicien	Suisse	de suite
	301	Architecte ou technicien	Suisse	de suite
	302	Technicien ou conducteur de travaux	Suisse	de suite
	303	Technicien ou conducteur de travaux	Suisse centrale	de suite
	304	Conducteur de travaux ou technicien	Suisse	de suite
	305	Volontaire dans le bureau d'architecture	Suisse	de suite
	306	Conducteur de travaux	Suisse orientale ou Tessin	de suite
307	Dessinateur	Suisse	de suite	
308	Dessinateur ou conducteur de travaux	Suisse	de suite	

ARSAG LIFTS

Ascenseurs et monte-charges de tous les systèmes
S.A. Arsag Fabrique d'Ascenseurs de Seebach
SEEBACH-ZURICH.

Représentant: **E. BERNHEIM-VOGELI**, Bureau technique, BERNE



Germania Linoleum-Werke A.-G.

Bietigheim (Württemberg)

MARQUE PRÉFÉRÉE DES ARCHITECTES ET AUTORITÉS

Linoléum incrusté :: Collection Artistique

SPÉCIALITÉS: Linoléum uni, granité, tapis liège et imprimé jusqu'à 3 mètres de largeur, évitant ainsi les nombreux raccords

PLANCHERS EN BÉTON ARMÉ

— SYSTÈME BOREL — (BREVETÉ) —
 INSONORES ET D'EXÉCUTION RAPIDE

REPRÉSENTANTS:
 Districts de Lausanne et Vevey, Cantons de Fribourg et Valais. 78
 Bureau d'études W. Martin, ingénieur, avenue Ruchonnet, Lausanne.
 Concessionnaires pour l'application: Fischer-Reydelle, entrepreneurs, Fribourg;
 Fischer-Reydelle et Pasquier, entrepreneurs, Lausanne.

Armature de planches d'échafaudages

Brevet 57213

remplace le plus avantageusement les bandes de fer pour les ligatures d'échafaudages.

S'emploie encore comme :

1. Armature d'échafaudages ;
2. Armature de planches en sapin et bois dur ; 109
3. Armature de poutres et traverses de chemin de fer.

Catalogue gratis sur demande. Se recommande :

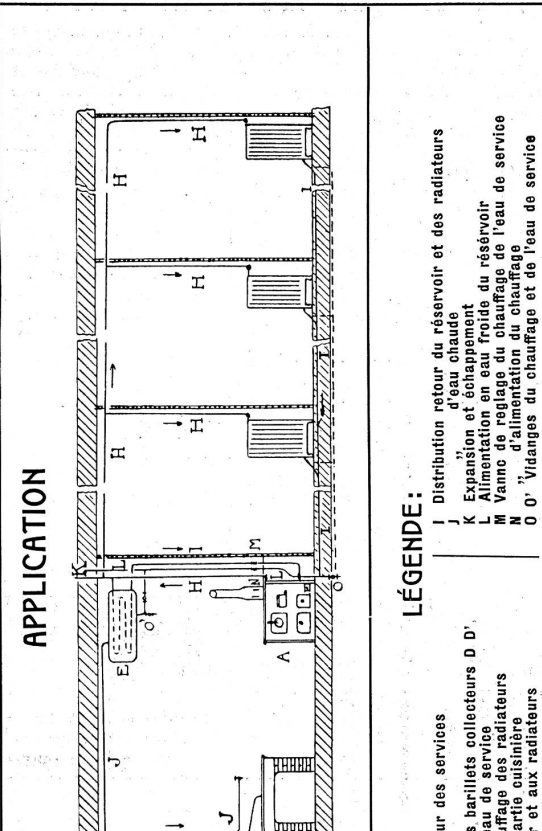
Gerüstbretterarmierungs-Vertrieb, Frenkendorf

Téléphone 167 près Bâle Téléphone 167

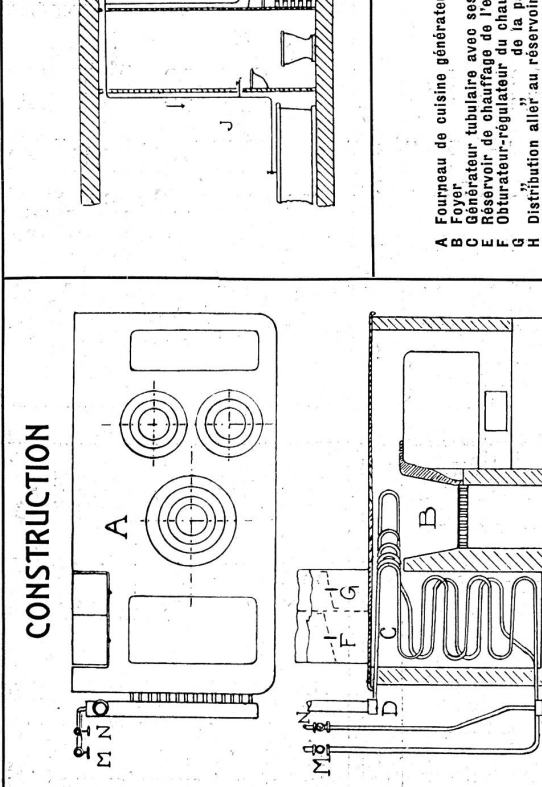
FOURNEAUX de CUISINE GÉNÉRATEURS

EN fournissant par un UNIQUE foyer les services de CHAUFFAGE, CUISINE et BAINS  Brevets 17 203 — 62 626 — 62 656 et Etrangers

CONSTRUCTION



APPLICATION



LÉGENDE:

<p>A Fourneau de cuisine générateur des services B Foyer C Générateur tubulaire avec ses barillets collecteurs D D' E Réservoir de chauffage de l'eau de service F Obturateur-régulateur du chauffage des radiateurs G de la partie cuisinière H Distribution aller au réservoir et aux radiateurs</p>	<p>I Distribution retour du réservoir et des radiateurs J d'eau chaude K Expansion et échappement L Alimentation en eau froide du réservoir M Vanne de réglage du chauffage de l'eau de service N d'alimentation du chauffage O "Vidanges du chauffage et de l'eau de service</p>
--	---

Nous vous informons que l'installation du chauffage par votre (un pour tous) dans la villa Laüt donne de bons résultats; le fonctionnement est simple et économique de consommation.
 GENEVE, mars 1912. Signé: Peloux & de Rham, architectes.

D'une grande simplicité cette installation de radiateurs donne d'excellents résultats avec une dépense de beaucoup inférieure à celle des moyens ordinaires; c'est un réel progrès.
 St-JULIEN, mars 1913. Signé: A. Bruel, ingénieur.

Ce système est par sa souplesse l'idéal d'une maison bourgeoise car il permet, au moyen d'un seul feu, la rapide caléfaction de tels ou tels locaux en même temps que le service de cuisine et une réserve considérable d'eau chaude.
 COPPET, février 1913. Signé: Wiswald, propriétaire.

Les installations de votre (un pour tous) dans mes appartements locatifs rendent de très bons résultats; elles apportent aussi un économie considérable dans la construction et dans l'entretien des immeubles.
 GENEVE, avril 1912. Signé: Decheurens, propriétaire.

ATELIERS de VERSOIX près Genève  **GARANTIES FORMELLES** Voir texte, pages IX, X, XI.

C. D. Pouille, ing.-constr.  de parfait et très économique fonctionnement

Essais de produits à base de plâtre concernant leur résistance au feu. (Fin.)

Pour pouvoir estimer le degré de chaleur maximum auquel les matériaux seraient exposés pendant la durée de l'épreuve, on avait placé comme suit à l'intérieur de la maisonnette et d'une façon utile des quilles Seger:

Les deux compartiments furent munis pareillement avec des quilles Seger semblables.

A proximité des ouvertures du plafond de chaque 1 quille Seger No. 22 et Olla, 600 et 880 degrés Celsius.

Un peu en dessus des ouvertures du toit, dans compartiment A au faite, de chaque 1 quille No. 019 et 015a, 690 et 790 degrés Celsius.

A mi-hauteur du mur mitoyen sur le devant et dans le fond, de chaque 1 quille No. 019 et 015a, 690 et 790 degrés Celsius.

Sous chaque ouverture du plafond une quille No. 022, 600 degrés Celsius.

Mi-hauteur du mur mitoyen dans l'angle entre les fenêtres de chaque 1 quille No. 019 et 022, 690 et 600 degrés Celsius.

Du bois sec arrosé de goudron et de pétrole fut placé d'une façon aussi appropriée que possible dans les locaux du parterre comme aussi dans les combles.

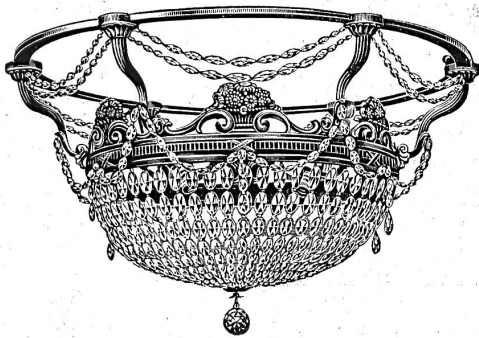
À 10 heures 49 minutes du matin le feu fut mis au parterre du compartiment B. Il se forma de suite un brasier intense. Les flammes se précipitèrent tout d'abord au dehors par les fenêtres et la porte puis elles cherchèrent une issue dans le vide au travers des ouvertures du plafond et du toit. À 11 heures 5 minutes on alluma le bois dans compartiment A, car on pouvait admettre que le feu par les ouvertures de portes se propageât de B dans A. Dans ce dernier compartiment le feu ne tarda pas non plus à devenir très intense. Il fut intéressant de constater combien longtemps

EBERTH & THOMA

2 WERDMUHLEPLATZ 2

:: ZURICH ::

TÉLÉPHONE 9055



LUSTRERIE DE TOUS STYLES

CACHES RADIATEURS

TÔLES PERFORÉES

:: BRONZES FUNÉRAIRES ::

65



Toutes les portes
d'une maison,

de même que les portes
d'armoires et les tiroirs
peuvent être pourvus des
serrures de sûreté

YALE.

Sécurité absolument garantie. — Pour plus de commodité, l'installation des serrures peut être combinée de manière à ce que l'on puisse ouvrir chaque porte au moyen d'une seule clé.

YALE

Détails sur demande. — Nous demeurons à la disposition de toutes les personnes qui pourraient désirer d'autres renseignements et nous établissons également des devis sur désir.

YALE & TOWNE Ltd.

Hamburg 14, D.



I.W. ZANDERS BERGISCH GLADBACH (PROVINCE RHÉNANE)

7 machines à papier / 6 cuves | Papiers à la mécanique et
Production journalière: à la forme pour le dessin et
80 000 Kilogr. de papier ~ l'aquarelle.

Papiers à dessin transparents pour détails.

Echantillons gratuits et franco sur demande.

Pour tous renseignements s'adresser à la maison
GEBRÜDER SCHOLL ZÜRICH

Les
Plaques de Liège, Expansit'


brevets suisses N^{os} 42362 et 43515

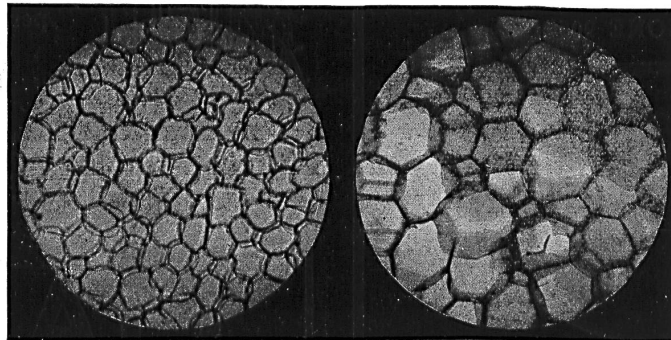
sont le matériel isolant de construction le plus efficace, le plus durable, le plus léger

EXPANSIT est du liège amélioré par un traitement physico-chimique breveté.
 EXPANSIT exclut toute possibilité de pourriture par ses procédés de fabrication.
 EXPANSIT isole contre le froid, la chaleur, le son, l'humidité.
 EXPANSIT produit des effets isolants exceptionnellement avantageux.

39

Coupe transversale des cellules de liège à égal agrandissement microscopique

Liège cru 



 Liège Expansit

démontrant les proportions d'air emprisonné

Le coefficient de conductibilité officiellement constaté et garanti par nous :

$$K = \frac{\text{cal.}}{\text{h. m. } ^\circ \text{C.}} = 0,038 \text{ à } 0^\circ \text{ Celsius}$$

n'est atteint par aucun autre isolant fabriqué avec du liège cru.

SPÉCIALITÉS :

Plaques d'Expansit imprégnées résistant à l'eau pour l'isolation contre la perte de froid pour Chambres froides, Installations frigorifiques, Glacières, Caves à vin et à bière, Caves de garde, etc.

Exécution d'isolations en tous genres par nos ouvriers spécialistes

WANNER & C^{IE} S.A., HORGEN