

**Zeitschrift:** L'Architecture suisse : revue bi-mensuelle d'architecture, d'art, d'art appliqué et de construction  
**Band:** 3 (1914)  
**Heft:** 1

**Artikel:** La ville de Zurich et ses fontaines  
**Autor:** [s.n.]  
**DOI:** <https://doi.org/10.5169/seals-889879>

### **Nutzungsbedingungen**

Die ETH-Bibliothek ist die Anbieterin der digitalisierten Zeitschriften. Sie besitzt keine Urheberrechte an den Zeitschriften und ist nicht verantwortlich für deren Inhalte. Die Rechte liegen in der Regel bei den Herausgebern beziehungsweise den externen Rechteinhabern. [Siehe Rechtliche Hinweise.](#)

### **Conditions d'utilisation**

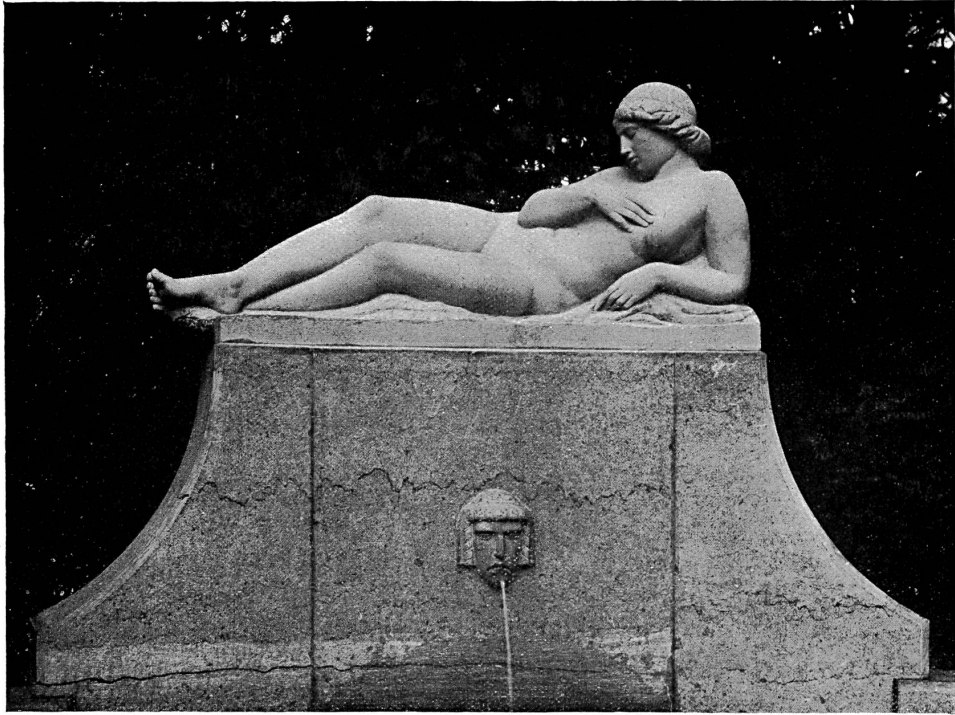
L'ETH Library est le fournisseur des revues numérisées. Elle ne détient aucun droit d'auteur sur les revues et n'est pas responsable de leur contenu. En règle générale, les droits sont détenus par les éditeurs ou les détenteurs de droits externes. [Voir Informations légales.](#)

### **Terms of use**

The ETH Library is the provider of the digitised journals. It does not own any copyrights to the journals and is not responsible for their content. The rights usually lie with the publishers or the external rights holders. [See Legal notice.](#)

**Download PDF:** 19.11.2024

**ETH-Bibliothek Zürich, E-Periodica, <https://www.e-periodica.ch>**



Fontaine décorative au cimetière central à Zurich.  
Auteur A. Hünerwadel, statuaire de Lenzbourg.

## LA VILLE DE ZURICH ET SES FONTAINES.

La ville de Zurich, déjà si riche en jolies fontaines, parmi lesquelles se trouvent de fort anciennes, vient d'inaugurer, au cimetière central, l'œuvre de M. A. Hünerwadel.

Ce sont proprement dit deux fontaines sur un rond-point, adossées à une partie centrale surélevée, d'où de chaque côté part, en hémicycle, un banc muni d'un dossier. Les deux fontaines forment pendant.

Sur l'une d'elles repose le corps nu d'une jeune femme qui sommeille. L'autre est couronnée par le corps admirablement proportionné d'un jeune homme, appuyant la tête sur le coude relevé. Les deux plastiques de M. Hünerwadel sont remarquables par leurs lignes très sobres et l'harmonieuse silhouette de ces deux corps reposants, se détachant sur un beau-fond de verdure.

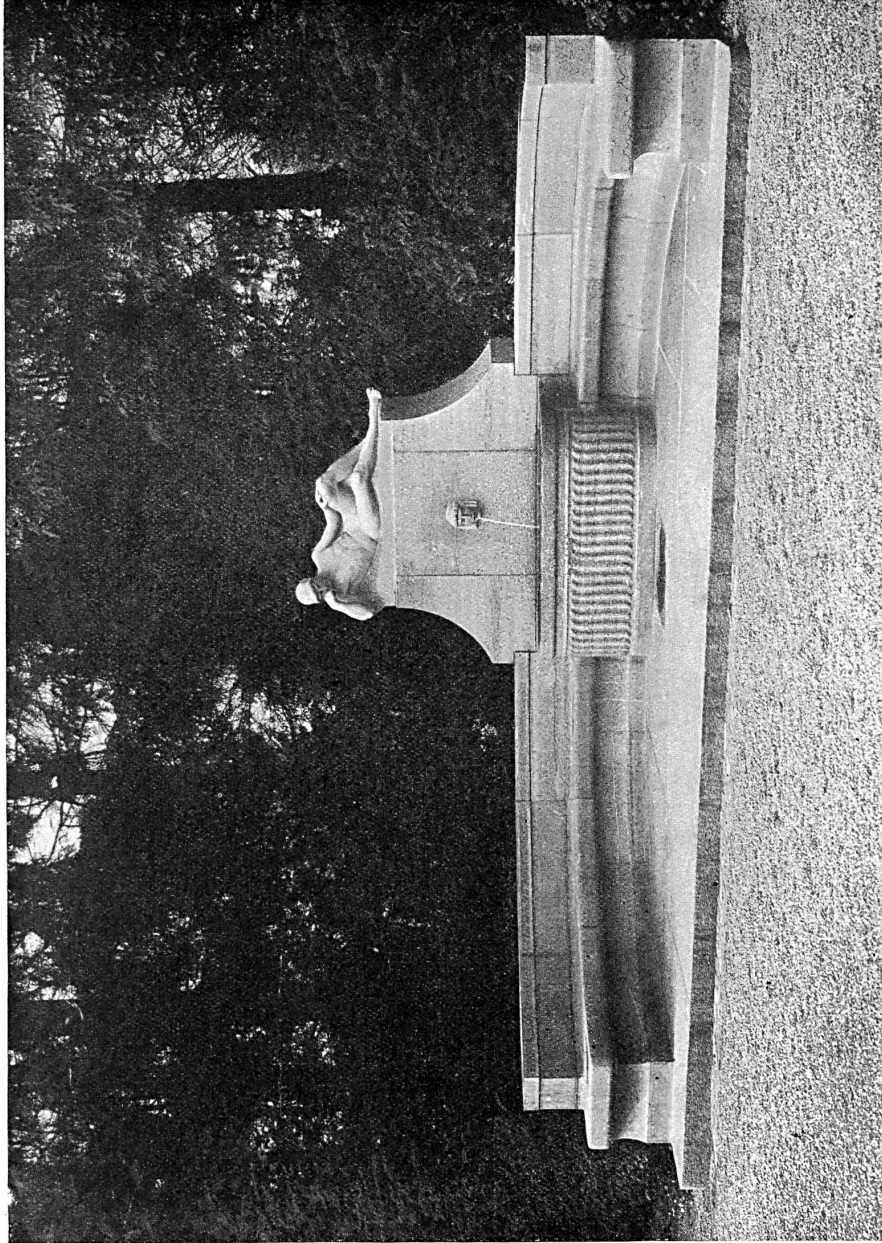
Nous vivons dans une époque où chez le peuple se manifeste un intérêt assez vif pour les questions d'art. L'art ne semble plus un

des nombreux privilèges de la classe possédante, mais un bien appartenant à tous, appelé à procurer des jouissances au pauvre aussi bien qu'au riche, à chacun selon ses capacités.

Rendons hommages aux autorités municipales qui, soucieuses d'élever le sens artistique du peuple ne manquent pas les occasions qui se présentent pour parer nos rues de belles constructions, peupler nos parcs d'œuvres d'art telle que la fontaine que nous avons le plaisir de montrer à nos lecteurs.

Tout en joignant l'utile à l'agréable, la municipalité de la ville de Zurich a trouvé moyen d'enrichir son inventaire d'une véritable œuvre d'art, d'offrir aux visiteurs de la grande métropole une jouissance artistique, à laquelle aucun d'eux ne sera pas insensible, et de donner à un vaillant artiste, travaillant actuellement à Berlin, l'occasion de fournir une nouvelle preuve de son beau talent à ses compatriotes reconnaissants.

B.

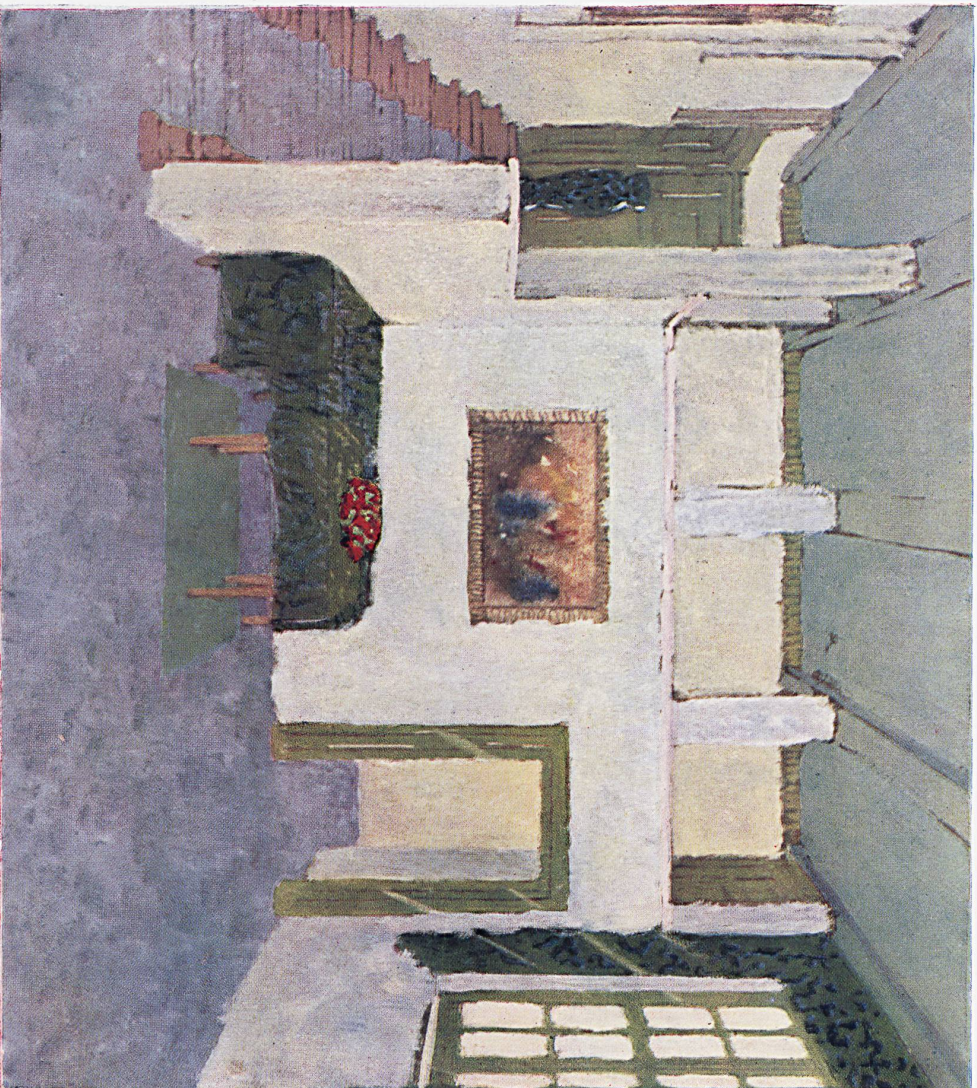


Fontaine décorative au cimetière central à Zurich.  
Auteur A. Hünnerwadel, statuaire de Lenzbourg.



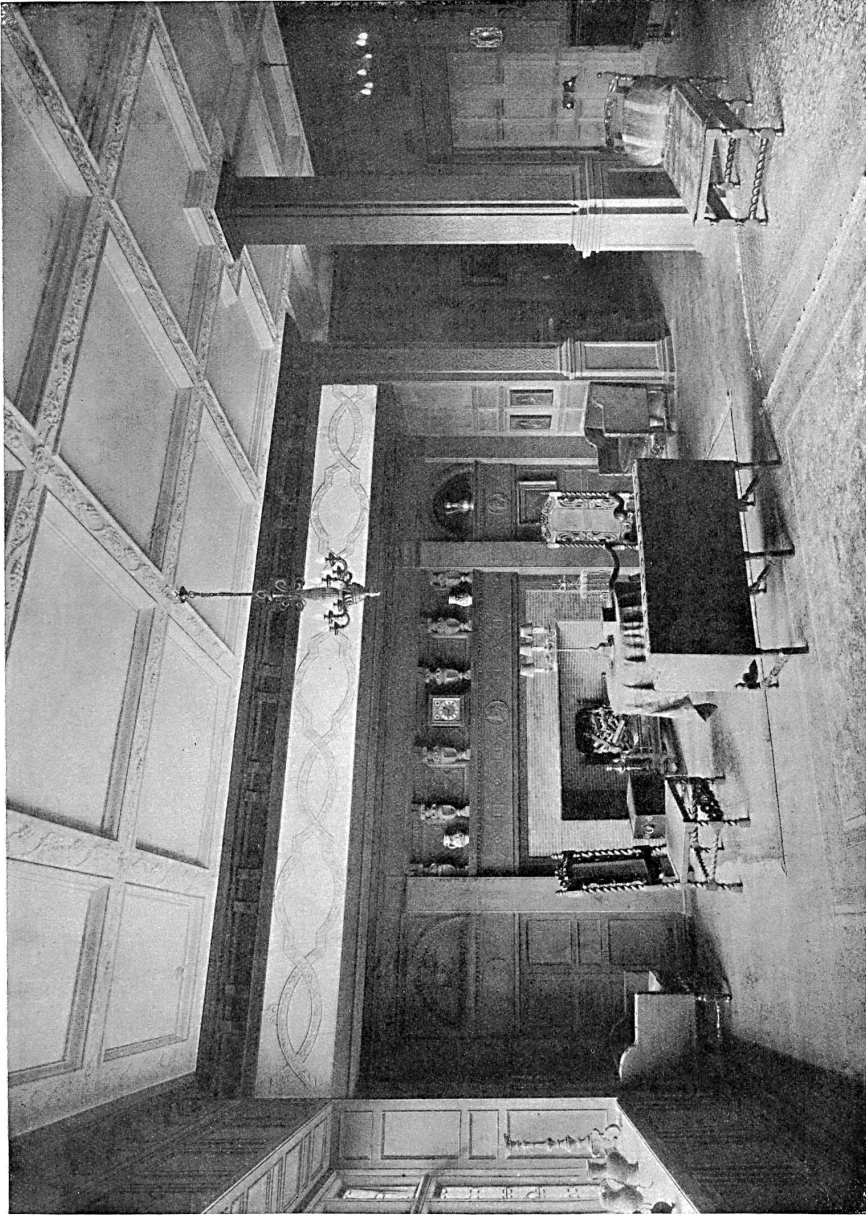
Antichambre dans l'exposition de la maison J. Keller à Zurich.  
Projet et exécution: J. Keller, décorateur à Zurich.  
Boiseries à fond blanc; mobilier en acajou.





Hall d'une villa de campagne. ::  
Aquarelle de G. Bachmann, Zurich.

Aus der Halle eines Landsitzes.  
Aquarell v. G. Bachmann, Zürich.



L'exposition d'intérieurs de la maison J. Keller à Zurich.  
Le hall. Plafond à cassettes en stuc. Boiserie et mobilier en chêne.  
Projet et exécution : J. Keller, décorateur à Zurich.



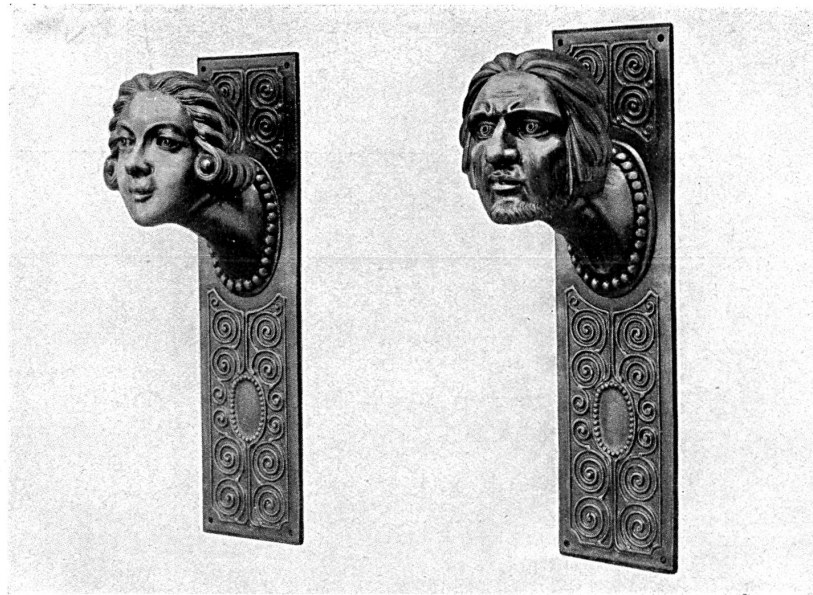


Reconstitution d'une salle à manger zurichoise du XVIII<sup>me</sup> siècle.  
Exécutée par J. Keller, décorateur à Zurich. Lambris en noyer, tapisserie en damas vieill-or, poêle bleu et blanc.

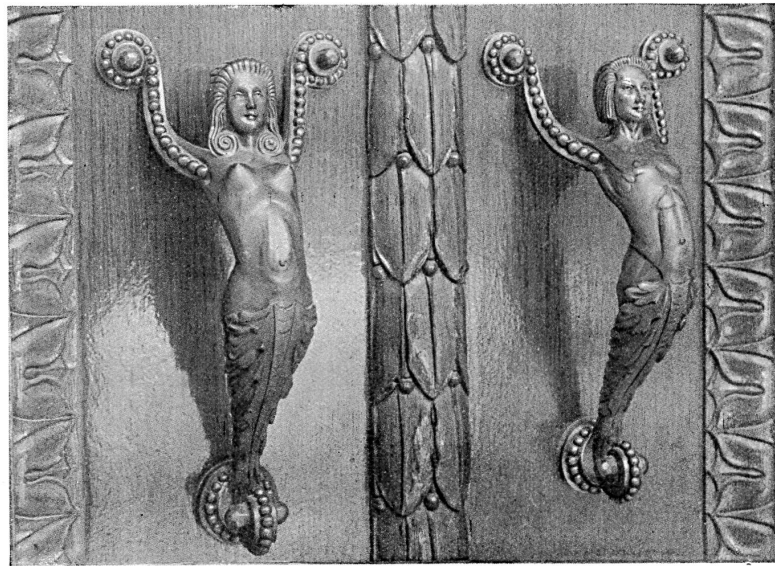


Bureau. Boiserie et mobilier en chêne. Dessin et exécution: J. Keller, Zurich.  
L'exposition d'intérieurs de la maison J. Keller à Zurich.





Poignées.



Marteaux de porte.

Travaux en cuivre ciselé et repoussé.  
Dessins et exécution A. Riggenbach à Bâle.