

Objektyp: **TableOfContent**

Zeitschrift: **L'Architecture suisse : revue bi-mensuelle d'architecture, d'art, d'art appliqué et de construction**

Band (Jahr): **3 (1914)**

Heft 3

PDF erstellt am: **13.09.2024**

### **Nutzungsbedingungen**

Die ETH-Bibliothek ist Anbieterin der digitalisierten Zeitschriften. Sie besitzt keine Urheberrechte an den Inhalten der Zeitschriften. Die Rechte liegen in der Regel bei den Herausgebern. Die auf der Plattform e-periodica veröffentlichten Dokumente stehen für nicht-kommerzielle Zwecke in Lehre und Forschung sowie für die private Nutzung frei zur Verfügung. Einzelne Dateien oder Ausdrucke aus diesem Angebot können zusammen mit diesen Nutzungsbedingungen und den korrekten Herkunftsbezeichnungen weitergegeben werden. Das Veröffentlichen von Bildern in Print- und Online-Publikationen ist nur mit vorheriger Genehmigung der Rechteinhaber erlaubt. Die systematische Speicherung von Teilen des elektronischen Angebots auf anderen Servern bedarf ebenfalls des schriftlichen Einverständnisses der Rechteinhaber.

### **Haftungsausschluss**

Alle Angaben erfolgen ohne Gewähr für Vollständigkeit oder Richtigkeit. Es wird keine Haftung übernommen für Schäden durch die Verwendung von Informationen aus diesem Online-Angebot oder durch das Fehlen von Informationen. Dies gilt auch für Inhalte Dritter, die über dieses Angebot zugänglich sind.

<b>SOMMAIRE DU N°3 1914.</b>	
Deux constructions pour hôtel exécutées par Messieurs Theiler et Helber, architectes à Lucerne . . . . .	54
La maison bourgeoise en Suisse . . . . .	65
Des constructions de béton armé dans les bâtiments de la Société suisse de réassurance à Zurich . . . . .	68
Renseignements techniques . . . . .	72
Annonces	
Sommaire . . . . .	I
Bureau de placement . . . . .	III
Nouvelles de l'étranger . . . . .	VI, VII
Renseignements techniques . . . . .	VIII
Illustrations	
Intérieur d'un restaurant à Berne . . . . .	53
Les travaux de Messieurs Theiler et Helber à Lucerne:	
La villa Favorita à Weggis . . . . .	54-56
Le Sanatorium «Sonn-Matt» près de Lucerne . . . . .	57-65
Tiré de «La maison bourgeoise en Suisse»:	
La maison Hinterlauben à St-Gall . . . . .	66
L'auberge de la couronne à Trogen . . . . .	67
Des constructions de béton armé dans les bâtiments de la Société suisse de réassurance à Zurich . . . . .	68-71
Nouveaux revêtements de parois «Salubra» et «Tekko» . . . . .	72

S. A. Arsag  
Fabrique d'Ascenseurs  
de Seebach  
Seebach-Zürich

# Arsag Lifts

Représentant : E. BERNHEIM-VOGELI, 185

Bureau technique, BERNE

Ascenseurs  
et monte charges  
de tous les  
systèmes

## Henri Brändli

### HORGEN

**Isolations**

Asphaltages en tous genres pour Travaux publics

**Bâtiments**

Chemins de fer

Chaussées, Dessiccation, Eau souterrain d'effort, etc.

**Parquet sur Asphalte**

Meilleures références

Télégr.: Henri Brändli



SCHUTZ-MARKE

**Carrelage de bois mis en Asphalte**

Feutre et tapis isolant

Asphalte isolant

Service soigné

Téléphone No. 38 66

Fabrique de carton bitumé, ciment ligneux



SPÉCIALITÉ: Plaques isolatrices asphaltées en toutes épaisseurs et de tous genres pour couvertures imperméables de ponts, tunnels, passages, chapes de voûte, soubassements, etc.

## CARRELAGES EN GRES DUR FIN

de la

### CÉRAMIQUE NATIONALE

#### WELKENRAEDT (Belgique)

**DESSINS DE STYLE**

pour

VESTIBULES, PALIERS

EGLISES, JARDINS

D'HIVER, HALLS, etc.

(plus de 100 dessins)



**MOSAÏQUE FRANÇAISE**

en

**GRES DUR FIN**

(TOUS DESSINS SUR DEMANDE)

ALBUMS ET DEVIS FRANCO par

A. ECOFFEY

CARRELAGES et REVÊTEMENTS

LAUSANNE :: GENÈVE

CORRESPONDANCE A ADRESSER

A. ECOFFEY, 2, RUE DES JUELLES, LAUSANNE

## PARQUETERIE TOUR-DE-TRÈME (GRUYÈRE) Fondée en 1846

Parquets simples et de luxe. Grandes provisions de bois; séchage perfectionné. Travail soigné et garanti.

Représentants: Jules Chappuis, parqueteur, 55, Chemin Vert, Genève.

Frédéric Regamey, parqueteur, Clos Noirmont, Avenue d'Echallens, Lausanne.

J. Dula, parqueteur, Stalden à Fribourg.

Eug. Maléus, menuiserie, 12 a, rue 1<sup>er</sup> mars à la Chaux-de-Fonds.

145

**C. Rauch** Successeur de Otto Becker **Zürich 1**  
 ..... Predigerplatz 2-8 .....

Demandez aux appareilleurs les articles de  
 la fabrique spéciale d'installations de bains  
 et de buanderies avec chauffage par le gaz,  
 © le charbon ou le bois ©

138

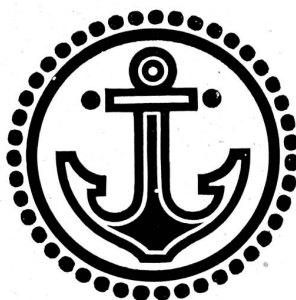
Maison fondée en 1882 ..... Catalogue gratuit à disposition

## Linoléum Marque «Ancre»

Usines de Delmenhorst

» » Fabrication renommée « «

Linoléum Incrusté,  
 Jaspé, Granité,  
 Uni, Tapis Liège,  
 Liège-Jaspé



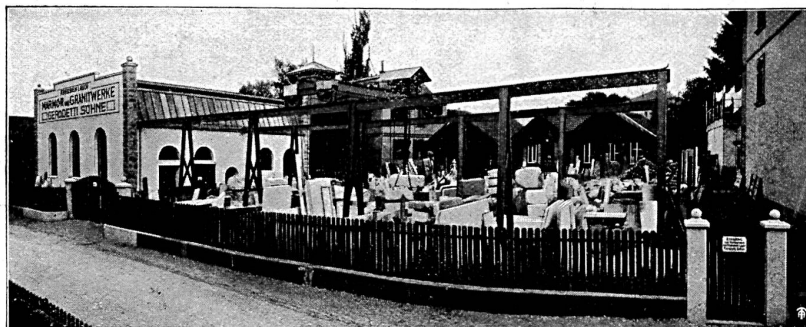
Qualités reconnues  
 supérieures et  
 Dessins artistiques

Dépositaires:

Genève: Fiala & Cie, Rue du Rhône  
 E. Ganter, Rue des Allemands  
 Lausanne: Giroud & Barbey, Rue de  
 Bourg

Neuchâtel: Spichiger & Cie  
 Chaux-de-Fonds: Bloch Fils & Cie, au  
 Progrès

110



**Marbrerie  
 Gerodetti fils  
 Aarau**

127

Etablissement installé  
 avec les machines les plus  
 perfectionnées  
 Exécution de tous travaux  
 en marbre

Téléphone 2.66

Prix modérés

Références de 1er ordre : Echantillons à disposition :

**BUREAU DE PLACEMENT  
DE L'ARCHITECTURE SUISSE**

	N°	Désignation de l'emploi	Localité	Date d'entrée
<b>Demandes d'emploi :</b>	31	Technicien ou conducteur de travaux	Suisse française	de suite
	32	Dessinateur	Suisse occidentale	15 mars
	33	Technicien	Suisse	de suite
	34	Architecte ou conducteur de travaux	Suisse	de suite
	35	Conducteur de travaux	Suisse orientale ou centrale	15 avril
	36	Conducteur de travaux	Berne ou environs	de suite
	37a	Cond. de travaux, technicien ou dessinateur	de préférence Tessin	de suite

# Les POITRINAIRES

obtiennent la guérison la plus complète en employant le Remède Natura de Hans Hodel à Sissach. Celui-ci a fait ses preuves depuis longtemps et a guéri radicalement des milliers de personnes. 1798 lettres de remerciements et d'approbation me sont parvenues dans le courant de l'année dernière, justifiant ainsi l'efficacité de ce remède.

Lisez plutôt l'attestation suivante :

(Traduction)

„Au mois de décembre 1910, je tombais malade d'un violent catarrhe pulmonaire; ma situation s'aggravait de jour en jour de sorte que je dus bientôt, suivant l'ordre du médecin, me rendre dans un sanatorium. Malheureusement, la guérison désirée n'eut pas de grands succès et peu après une pleurésie s'empara de moi. Je me vis donc dans l'obligation de retourner à la maison pour me soigner. — Au bout de deux mois survint une seconde pleurésie avec laquelle mon état empira. Après un certain temps, je fus cependant mieux, si bien même que je crus pouvoir reprendre mon travail. Malheureusement ce fut de courte durée et bientôt la fièvre me reprit; il s'en suivit une troisième pleurésie. Ma situation s'aggrava à tel point que chaque jour je déclinai davantage et bientôt tout espoir de guérison était jugé inutile. Mon médecin même me considérait comme perdu. — C'est à ce moment là que votre brochure du remède Natura me tomba sous les yeux et, sans espoir aucun, j'essayai encore votre remède. A mon grand étonnement, les succès furent rapides et déjà après l'emploi de la première des quatre bouteilles, je pouvais quitter le lit. Je fis venir d'autres flacons et bientôt mes forces réapparurent peu à peu. Après avoir fait usage de 16 bouteilles, j'étais complètement rétabli et je pouvais reprendre mon travail; ma guérison, je la devais donc entièrement au remède Natura. — Je le recommande donc chaleureusement à tous les poitrinaires. Je suis également disposé à confirmer verbalement mon succès.

Zurich, le 27 décembre 1912.

Tous les certificats originaux sont déposés chez le soussigné et à la disposition du public.

Le flacon est en vente, chez le soussigné, au prix de fr. 3.—; les quatre bouteilles fr. 10.—. On peut se procurer également les Tablettes Natura contre la toux et catarrhes dans les pharmacies et, sinon, s'adresser directement à

144

**Contre la toux  
catarrhe et la  
tuberculose.**



(sig.) Alb. Städeli, Eilgutarbeiter, Kochgasse 14.

**Hans Hodel à Sissach (Bâle Campagne).**

# CHAUDIÈRES LOLLAR POUR CHAUFFAGE CENTRAL

Très haut rendement calorifique • Utilisation parfaite du combustible

En vente chez tous les installateurs

**ETABLISSEMENTS MÉTALLURGIQUES BUDERUS WEIZLAR**

**DÉPARTEMENT LOLLAR**

Représentation: Société Commerciale Buderus, Zurich. 87

Grands dépôts à Zurich et Genève.



Matériaux de Construction

## A. DUMONTAY

Successeur de A. Chevalley

Genève 2, Place de la Synagogue Genève

Entreprise et fourniture de carrelages et revêtements en tous genres. — Mosaïque romaine et vénitienne

PAVAGES

Concessionnaire pour Genève et les zones des produits

# Fama

Sols et revêtements artificiels sans joints

**Incombustibles**  
à base **d'Amiante**

Sols en liège aggloméré **Sublinol**  
Sous-sols pour linoléums.

Références et devis sur demande.

190

## Bureau Technique „Thermo“

E. NEUHAUS, Ingénieur

Le Cèdre, Chemin Vinet (ou Chemin des Cèdres, Maupas)

Téléphone 24.78 — LAUSANNE — Téléphone 24.78

Entreprise Générale d'installations  
de

**Chauffages centraux** de tous systèmes

**Ventilations**

**Services d'eau chaude**

Séchoirs, dépoussiérage par le vide etc.

**SPÉCIALITÉS:**

Obtention d'installations rationnelles et économiques

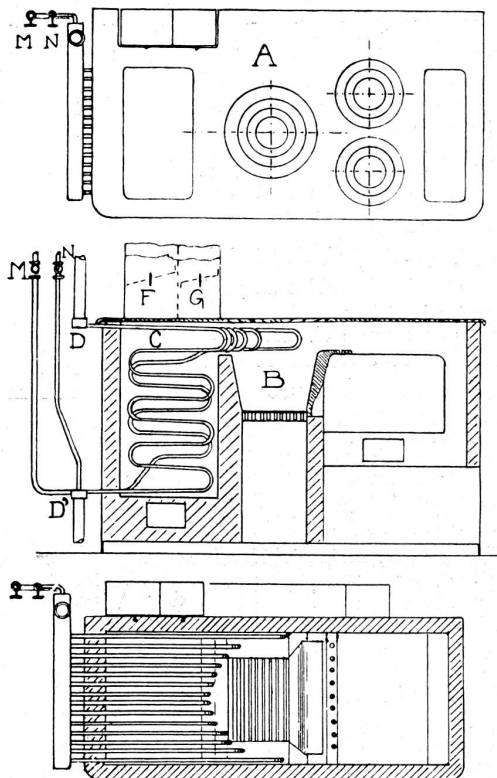
Par: Elaboration d'avants-projets, Programmes et cahiers de charges pour soumissions

Réalisation d'économies considérables

Par: Contrôle d'exploitation à l'abonnement d'installations. Exploitation et entretien d'installations à forfait

**Expertises**

198



Brevet + 54977 et étrangers

## UN SEUL FOYER

pour tous les services

Cuisson des aliments - chauffage des radiateurs et production d'eau chaude

obtenus simultanément ou séparément dans des conditions parfaites de pratique et d'économie

**Ne pas confondre** avec toutes les tentatives jusqu'ici échouées dont les résultats étaient propres à détourner de toute idée de chauffage par le fourneau; le „UN POUR TOUS“ donne des résultats **PRATIQUES, POSITIFS, ABSOLUS, PARFAITS**. La divisibilité des trois services proportionne **RIGOREUSEMENT** la dépense aux besoins

ÉTUDES-DEVIS-FORFAITS-RÉFÉRENCES  
**ATELIERS de VERSOIX**  
(Genève)

Chauffages Centraux - Cuisines  
Bains - Buanderies - Séchoirs

134