

**Zeitschrift:** L'Architecture suisse : revue bi-mensuelle d'architecture, d'art, d'art appliqué et de construction  
**Band:** 3 (1914)  
**Heft:** 4

## Titelseiten

### Nutzungsbedingungen

Die ETH-Bibliothek ist die Anbieterin der digitalisierten Zeitschriften. Sie besitzt keine Urheberrechte an den Zeitschriften und ist nicht verantwortlich für deren Inhalte. Die Rechte liegen in der Regel bei den Herausgebern beziehungsweise den externen Rechteinhabern. [Siehe Rechtliche Hinweise.](#)

### Conditions d'utilisation

L'ETH Library est le fournisseur des revues numérisées. Elle ne détient aucun droit d'auteur sur les revues et n'est pas responsable de leur contenu. En règle générale, les droits sont détenus par les éditeurs ou les détenteurs de droits externes. [Voir Informations légales.](#)

### Terms of use

The ETH Library is the provider of the digitised journals. It does not own any copyrights to the journals and is not responsible for their content. The rights usually lie with the publishers or the external rights holders. [See Legal notice.](#)

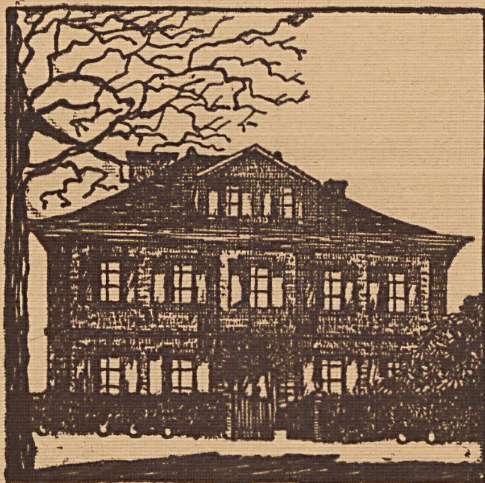
**Download PDF:** 15.10.2024

**ETH-Bibliothek Zürich, E-Periodica, <https://www.e-periodica.ch>**

Per A 4410

# L'ARCHITECTURE SUISSE

REVUE BI-MENSUELLE  
D'ARCHITECTURE, D'ART, D'ART  
APPLIQUÉ ET DE CONSTRUCTION



*Manuscript  
Crisse Katt  
13 kät 5 m  
1913*

No. 4 — 1914

LAUSANNE, 8, RUE DE BOURG



# Germania Linoleum-Werke A.-G. Bietigheim (Württemberg)

MARQUE PRÉFÉRÉE DES ARCHITECTES ET AUTORITÉS

**Linoléum incrusté :: Collection Artistique**  
**SPÉCIALITÉS: Linoléum uni, granité, tapis liège et imprimé jusqu'à 3 mètres de largeur, évitant ainsi les nombreux raccords**

201

## GIPS-UNION S. A.

: Société de 24 fabriques suisses de plâtre réunies :

Siège Central: Zurich  
**USINE de BEX**

Plâtre blanc et à dégrossir.  
 Felsenite, pour planchers sans joints et enduits.  
 Plâtre à mouler, Plâtre d'albâtre.  
 Gypse à semer, pour l'agriculture.

59

Satorin, mortier sec pour similis-pierres et crépissages.

Planches et Briques de plâtre, pour plafonds, galandages, revêtements.

Matériaux isolants, secs et incombustibles, construction intérieure la plus salubre.

Les essais pratiques de combustion exécutés à Bex en octobre 1912 en présence de différentes autorités officielles de la Suisse ont fourni les preuves que les produits à base de plâtre que nous fabriquons, résistent à des chaleurs de plus de 1000° ainsi qu'aux effets de l'eau en cas d'incendie. Le compte rendu officiel de ces essais est à disposition de toute personne que cela intéresse.

**W. BAUMANN HORGEN SUISSE**  
 Maison fondée en 1860  
 Représentant: M. E. GABUS, Rue du Rhône 42, Genève

Volets à rouleaux, Stores à lames prismatiques  
 Volets à panneaux Paravents

154

Aciers pour béton armé de 5 à 40 mm en barres jusqu'à 15 mètres



LAUSANNE

62

**Stalpit**  
 Revêtement pour murs, breveté

ÉLÉGANTE LAVABLE IMPERMÉABLE DÉSINFECTABLE  
 SANS SOLUTION DE CONTINUITÉ ADHÉRENCE ABSOLUE  
 RÉSISTANCE COMPLÈTE À L'ACTION DE LA LUMIÈRE  
 S'APPLIQUE DIRECTEMENT & SANS COLLE SUR LE MUR PLÂTRÉ

Représentants exclusifs pour la Suisse française:  
**BUHLER & STUDER, ARCHITECTES, BERNE**

**EL. P'ARLI & C<sup>ie</sup>**  
 BIENNE - LAUSANNE  
 Avenue de la gare 33

Chauffages centraux 173  
 Ventilation  
 Installations sanitaires

Références de 1<sup>er</sup> ordre :: Garantie