

Zeitschrift: L'Architecture suisse : revue bi-mensuelle d'architecture, d'art, d'art appliqué et de construction
Band: 3 (1914)
Heft: 4

Werbung

Nutzungsbedingungen

Die ETH-Bibliothek ist die Anbieterin der digitalisierten Zeitschriften. Sie besitzt keine Urheberrechte an den Zeitschriften und ist nicht verantwortlich für deren Inhalte. Die Rechte liegen in der Regel bei den Herausgebern beziehungsweise den externen Rechteinhabern. [Siehe Rechtliche Hinweise.](#)

Conditions d'utilisation

L'ETH Library est le fournisseur des revues numérisées. Elle ne détient aucun droit d'auteur sur les revues et n'est pas responsable de leur contenu. En règle générale, les droits sont détenus par les éditeurs ou les détenteurs de droits externes. [Voir Informations légales.](#)

Terms of use

The ETH Library is the provider of the digitised journals. It does not own any copyrights to the journals and is not responsible for their content. The rights usually lie with the publishers or the external rights holders. [See Legal notice.](#)

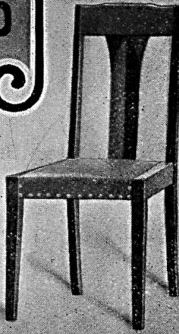
Download PDF: 19.11.2024

ETH-Bibliothek Zürich, E-Periodica, <https://www.e-periodica.ch>



SA. FABRIQUES DE MEUBLES HORGEN-GLARIS

A HORGEN



Seule fabrique suisse de meubles en bois courbé (chaises viennoises) et de meubles découpés à la scie pour cafés, salles à manger, vestibules, restaurants, salles de concert, de théâtre et de cinémathogaphes.

Fabrication élégante et soignée suivant dessin de l'architecte ou d'après les modèles de la maison. 12

Représentants partout.
Références de 1^{er} ordre.

Echantillons et prospectus n° 620 p gratis et franco
A.-W. Andernach, Beuel-sur-Rhin, par Cologne

Toitures idéales

par le „STRAPAZOID“
aspect similaire au cuir et au caoutchouc

93

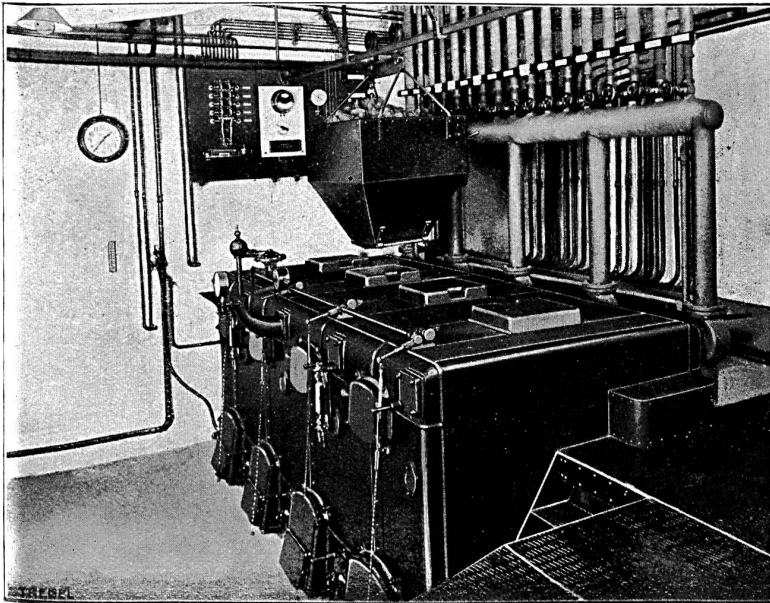
Demandez le prospectus n° 620 a
A.-W. Andernach, Beuel-sur-Rhin, par Cologne

Isolateurs contre l'humidité

Employez les plaques imperméables
„KOSMOS“ à circulation d'air

Chaudière Catena

Chaudière Catena de 74 m² surface de chauffe pour la maison „A l'Innovation“, Lausanne



à eau chaude et
à vapeur
à basse pression
jusqu'à 300 m²
et plus

Strebelwerk
Zurich I

40

Ane Mre CANSON & MONTGOLFIER, ANNONAY (Ardèche)

Carnet dessin à feuilles mobiles pour architectes et conducteurs de travaux;
Papiers à dessin pour architectes;
Papiers spéciaux pour machine à écrire; Buvards;
Papiers pour aquarelle.
Sur demande envoi d'échantillons et tarifs

148

NOUVELLES DE L'ÉTRANGER.

Paris. Vieux quartiers qui disparaissent. Paris s'embellit chaque jour. Les artistes s'en réjouissent tout en regrettant, néanmoins, de voir la pioche des démolisseurs jeter bas des bâtiments qui appartiennent à l'histoire de Paris. A côté du Palais-Royal, entre la rue des Bons-Enfants et la rue Croix-des-Petits-Champs, les derniers vestiges de l'église Saint-Honoré ont été mis à découvert, mais ils ne tarderont pas à être abattus. Fondée en 1204, cette église à la fois paroissiale et collégiale était la seule à Paris à avoir deux nefs égales et jumelées. A la Révolution, elle fut mise en vente et démolie presque entièrement. Les quelques restes qui subsistèrent furent utilisés dans de nouvelles constructions. Ils sont formés du mur sud qui possède encore ses baies ogivales et ses contre-

forts. Les moulures des archivoltes sont encore presque intactes; les meneaux ont malheureusement disparu: il n'en subsiste plus que les amorces. Ces restes, ainsi qu'une partie de la corniche encore en place, portent tous les caractères du XV^e siècle. On démolit actuellement plusieurs pâtés de maisons compris entre la rue du Four, la rue Montfaucon et la rue Princesse. Ainsi va disparaître une très belle maison, dont la façade, donnant en partie sur le boulevard Saint-Germain, est joliment ornée de balcons en fer forgé et d'un curieux mascarón représentant une tête de satyre. Même, en raison de cette ornementation originale, on appelait ce vieux logis: la Maison du Satyre, et un restaurant — où l'on dînait fort bien, d'ailleurs — établi au rez-de-chaussée, avait pris pour enseigne: Au Satyre. Le mascarón du satyre sera probablement placé au musée Carnavlet car, en dehors de son ancienneté, il constitue un très joli morceau de sculpture.

PARQUETERIE D'AIGLE (Fondée en 1855)

MILAN 1906 Diplôme d'honneur avec
Médaille d'or
MÉDAILLES D'OR:
Yverdon 1894 :: Genève 1896 :: Vevey 1901

Représentée: à Lausanne par M. J. MERLE, Maupas, 13,
à Montreux par M. Alb. CHENEVAL, Rue du Théâtre,
à Genève par M. Claude MERLE, rue des Sources, 9. 111

Ascenseurs Stigler

et Montecharges

E. GAILLARD, ing.
LAUSANNE

178

Tél. 130



A. Paris & L. Berthod

: Ingénieurs :

172

LAUSANNE

Béton armé F. Brazzola

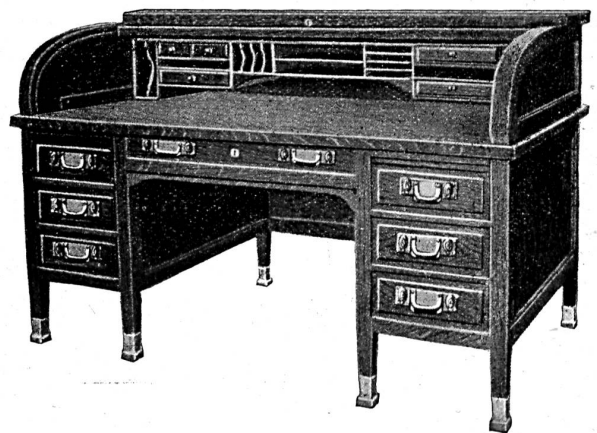
Fabrique suisse de meubles
de bureaux

Ruchser, Aubry & C^{ie}

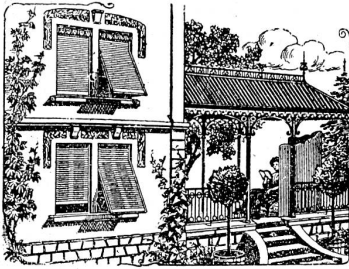
Bremgarten (Argovie)

Fondée en 1902

Téléphone n° 60



Établissement spécial
le mieux installé de la Suisse 155



Carl Hartmann

BIENNE
Fabrique de volets
à rouleau

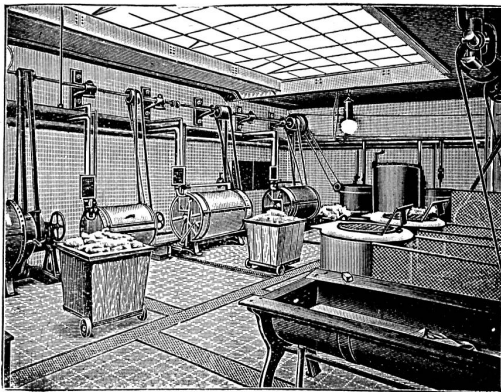
Volets à rouleau en tôle
d'acier ondulée; volets
en bois à rouleau per-
siennes en bois; grilles
roulantes; grilles
à ciseaux.

Nouveau! ⁹⁹ **Nouveau!**
Lampe pour l'éclairage de bâtisses à
brûleur inextinctif (d'environ 300 bougies).
Brevet suisse :: D. R. P.

BERNHARD MARGRETH
LOCARNO :: ZÜRICH :: RHEINFELDEN
Nouveau! **Nouveau!**

Reproduction de
plans et dessins

C. Michaud, Zurich VI
92 Weinbergstrasse 92
Procédé à sec Dorel frères, Paris.



FABRIQUE DE MACHINES POUR BLANCHISSERIES
Rumsch & Hammer à Forst-Lusace (Allemagne)

fournit depuis des dizaines d'années comme seule spécialité

Installations de Blanchisseries
pour hôtels, maisons de santé, hôpitaux, maisons bourgeoises etc.

Installations complètes avec ou sans chaudière peuvent être placées
aussi dans tous les étages.

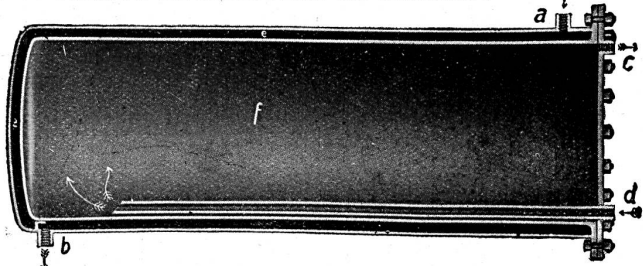
Construction la plus perfectionnée.

Références: Elite-Hotel, Zürich — Kurhotel Esplanade, A.-G., Locarno — Grand Hôtel
Cecil, Lausanne — Hôtel de la Fleur, La Chaux-de-Fonds — Hotel Kronen-
hof, Pontresina — Mädchen-Asyl, St. Gallen — Städtisches Krankenhaus, Innsbruck —
Herberge zur Heimat, Basel — Heil- und Pflegeanstalt, Stetten i. R. Wttbg. — Spital-
anstalten, Überlingen am Bodensee — Städt. Krankenhaus, Villingen, Baden etc. 170

Représentant: **PHILIPP KLUG, Zurich, Weinbergstrasse No 91**

EAU CHAUDE EN MASSE rend le
RÉSERVOIR D'EAU CHAUDE à DOUBLE MANTEAU

Milliers de réservoirs en fonction!



avec chauffage indirect
BREVET MAYORAL

Le plus grand rendement calorique de tous les réservoirs
d'eau chaude à chauffage indirect.
Il peut être installé horizontalement ou verticalement.

J. MAYORAL, ZOFINGUE

Première fabrique suisse de récipients, réservoirs, chau-
dières, tuyaux, etc., soudés à l'autogène, de tout genre et
pour toutes pressions. **≡ ≡ Prix courant sur demande.**

"Mat-à-l'eau"

Mat-à-l'eau

Peinture sanitaire pour façades
et intérieurs employée à l'eau
absolument lavable
Sa teinte peut être modifiée en
ajoutant à la pâte non délayée



jusqu'à 10% d'une autre couleur
broyée à l'huile ou à l'eau.
Un kilo délayé avec 25% d'eau
froide ou chaude, couvre environ
12 mètres carrés.

Standard
Usine de Vernis et Couleurs
Altstetten - Zürich.

DIVERS.

Subventions fédérales. Il est accordé les subventions suivantes: Au canton de *Lucerne* 40%, au maximum 6000 francs, des frais de restauration des 102 tableaux du pont de la chapelle à Lucerne, devisés à 16 524 francs. Au canton d'*Unterwald le Haut*, 50%,

au maximum 5000 francs, des frais d'endiguement de l'Eichbühlbach. — Au canton des *Grisons* 40%, au maximum 24 000 francs, des frais de correction sur la rive droite de la Mœsa près de Grotti de Cabbrolo, commune de Lostalio.

Les
Crayons
et
Gommes

Koh-i-noor de *L. Oltardhuutti*

répondent le mieux aux exigences du dessin exact



Modèles en carton

de constructions au-dessus et au-dessous du sol, reliefs en matière spéciale, constructions en bois

H. LANGMACK

ATELIER POUR MODÈLES EN CARTON
Forchstrasse 290, Zurich

Références de premier ordre d'autorités
36 et de particuliers

Ne s'oxyde pas
Ne brûle pas
Est très durable

Se place sur les cheminées vieilles ou neuves, avec ou sans paratonnerre



Ecarte les incommodités de la fumée 174

Livrable en trois grandeurs

Breveté :-: Patente Fédérale n° 56 300

„DOMINATOR“
der drehbare
Schornstein-Aufsatz

· aus Ton ·

Anfragen zur Vortührung an
ALB-MINOLETTI KRIENS LUZERN



Charpentiers, menuisiers, ébénistes et monteurs de fourneaux

demandez le prix-courant pour balustrades et pieds tournés de

R. Rohr
Tournerie mécan.
Lenzburg

Les annonces dans
L'Architecture Suisse
ont un succès certain



(Idine)
Couleur reconnue solide comme enduit à l'intérieur et à l'extérieur.
Produit excellent qui remplace à bon marché la couleur à l'huile et la détrempe.
Peintures claires et mates.

Demandez le prospectus à
MARTIN KELLER
ZURICH I 63

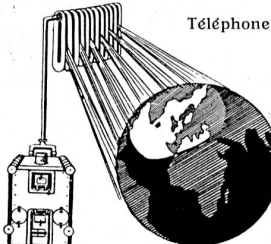


Reconnue la meilleure peinture laquée ou mate
toute prête à l'usage.

202 Représentant général pour la Suisse:
C. HÄSSIG, ANGENSTEIN près Bâle.

E. PRÉBANDIER & FILS
Chauffage central

Téléphone



Cuisine, Bains
Devis et Projets gratuit 146
Neuchâtel, Lausanne, Genève

COFFRES-FORTS

Chambres fortes,
sûres en cas de tremblement de terre. Cases de location. Portes blindées. Cassettes à murer. 140

B. Schneider-Zurich.
+ „UNION“ Fabrique de coffres-forts.

Maison spéciale de toitures plates en tous genres

O. Lehmann-Huber □ Zurich

Représentant pour Bâle, la France et l'Alsace
A. Brühl-Altarmatt, Bâle

Représentant pour Berne et la Suisse romande:
W. Lehmann, architecte, Berne

Plus de 800 000 m² de travaux exécutés pour les autorités, administrations et particuliers.
Prospectus et devis gratuits.

Echantillons à disposition.

159

Atelier de sculpture et décoration

•• Pierre •• Bois •• Plâtre •• Ciment ••

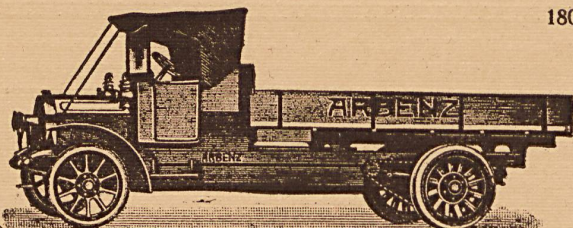
Morhardt & Cie

Marbres artificiels et simili pierres

Genève Clarens Lausanne
Téléphone 6763 Téléphone 362 Téléphone 2543

••• Devis ••• Dessins et maquettes sur demande •••

155

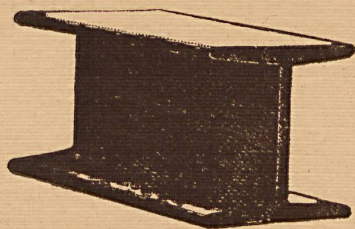


180

ARBENZ A.-G.
ZURICH-ALBISRIEDEN ::

Max Schmidt & Cie, Lausanne

Fers
I B



Profils
spéciaux

168

de Differdingen
LARGE PLAT, □, ZORÉS, CORNIÈRES

Compartiments pour trésors

nouveaux systèmes, de construction élégante et d'exécution soignée, livrés par

133

Berne Wiedemar Berne

Fabrique spéciale de coffres-forts
Bureaux et magasins: Rue d'Arberg, 42

Maison fondée en 1862

Th. Bertschinger fils

Entreprise générale de Construction
Zurich :: Lenzbourg

Subdivision: Carrières de pierres de taille
„Steinhof“, Othmarsingen, Argovie

Grès façonné (Molasse de marine) résiste aux fortes pressions et variations de température :: Grande capacité :: Exploitation mécanique

168

Référence: Giebelfassade „Peterhof“, Paradeplatz, Zurich

LINOLEUMS

Maison Denys & Rutschi
6 Cours de Rive GENEVE Cours de Rive 6

Installations d'Hôtels, Villas,
:: Bâtiments publics etc. ::

Personnel spécialement
: formé pour la pose :

122

Devis sur demande :: Téléphone n° 51

O. & E. K'ASTLI

□ BUREAU TECHNIQUE □

□□□ BERNE □□□

50 RUE DU MARCHÉ 50

□□□ TÉLÉPHONE 3824 □□□

ENTREPRISE □ BÉTON ARMÉ □ CONSTRUCTIONS

□ DE TOUS GENRES □

Projets — Calculs — Exécutions

□ Direction de travaux □

Expertises — Planchers creux isolants

□ de différents systèmes □

136

Conté à Paris, inventeur des crayons

Fondée en 1794

Demandez dans toutes les bonnes maisons de papeterie les crayons Graphite supérieur Alaska de Conté, les meilleurs pour Architectes, en 15 graduations, fr. —.35 la pièce, fr. 4. — la douzaine.

Ses crayons de couleurs en 60 nuances différentes. Ses portemines Graphite supérieur Alaska, 15 degrés.

Les gommes Bichette Conté pour le crayon sont particulièrement recommandées. Se font en 7 tailles, blanches, roses, jaspées, vertes, de fr. —.15 à fr. 1.50 la pièce. 150

Spécialité de crayons à DESSIN ONCTUEUX CONTÉ en pierre noire mate de BBB à HH. — 6 graduations. Cèdre vernis fr. —.25, cèdre non vernis fr. —.20 la pièce.

Ecole Suisse de Céramique

Chavannes près Lausanne

Ouverture des Cours

le 27 avril 1914

INSCRIPTIONS jusqu'au 15 avril à la DIRECTION de l'Ecole

203

Apprentissage théorique et pratique de l'art de la Poterie (Faïences, Grès, Porcelaine).

Age d'admission: 15 ans révolus au 1^{er} avril.

Pour renseignements complémentaires et programmes, s'adresser à la Direction.

Usines alsaciennes d'Emulsions S.A.R.L.

Strasbourg (Alsace)

MATÉRIAUX D'ISOLATION

:: POUR CONSTRUCTIONS EN TOUS GENRES ::

EMULSION D'ASPHALTE „POROLITH“

:: pour crépis étanches et enduits imperméables ::

Plaques d'Asphalte élastiques „MAMMOUTH“

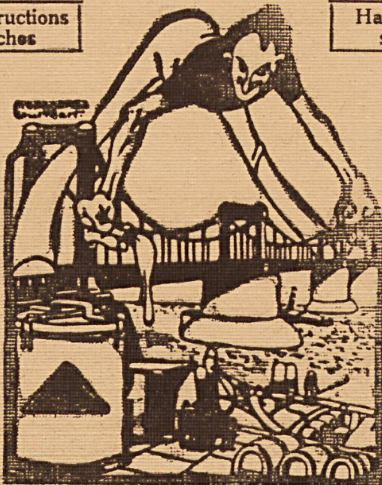
pour caves, fondations, terrasses, ponts, tunnels, etc.

:: COULEURS ANTI-ROUILLE „EWEOL“ si ::

Constructions sèches

Habitations saines

REPRÉSENTANTS
Koch & Co., Matériaux de Construction, Bâle.
Fr. Kahl, Ingénieur, Othikerstrasse 21, Zurich 6.
Pietro Panchini, Matériaux de Construction, Locarno.



REPRÉSENTANTS :
Chappuis & Schoeblin, Matériaux de Construction,
La Chaux-de-Fonds.
J. Rod, Carrelages et Revêtements, Lausanne.
Alb. Guebel, Matériaux de Construction, Genève,
rue du Stand 33.

Exposit. International du Bâtiment Leipzig 1913. „Médaille d'Or de la Ville de Leipzig.“ La plus haute récompense pour les Matériaux d'Isolation.

Plaques de liège imprégné Emika

Coefficient de conductibilité

0,040 à 0° Celsius.

Poids spécifique 0,193.

Emika est le matériel isolant le plus efficace de tous les produits fabriqués de liège cru naturel pour caves, glaciers, chambres frigorifiques etc.

Plaques de liège Original

sont employées pour l'isolation de parois, de plafonds, de planchers et de toits contre le froid et le son. 107

Nous exécutons des isolations par nos monteurs spécialistes.

Nous cherchons des vendeurs et des représentants pour toutes les places importantes.

**Mannheimer Isolierwerke
und Korksteinfabrik G.m.b.H.**
Mannheim - Rheinau (Allemagne)