

**Zeitschrift:** L'Architecture suisse : revue bi-mensuelle d'architecture, d'art, d'art appliqué et de construction  
**Band:** 3 (1914)  
**Heft:** 5

## Werbung

### Nutzungsbedingungen

Die ETH-Bibliothek ist die Anbieterin der digitalisierten Zeitschriften. Sie besitzt keine Urheberrechte an den Zeitschriften und ist nicht verantwortlich für deren Inhalte. Die Rechte liegen in der Regel bei den Herausgebern beziehungsweise den externen Rechteinhabern. [Siehe Rechtliche Hinweise.](#)

### Conditions d'utilisation


L'ETH Library est le fournisseur des revues numérisées. Elle ne détient aucun droit d'auteur sur les revues et n'est pas responsable de leur contenu. En règle générale, les droits sont détenus par les éditeurs ou les détenteurs de droits externes. [Voir Informations légales.](#)

### Terms of use

The ETH Library is the provider of the digitised journals. It does not own any copyrights to the journals and is not responsible for their content. The rights usually lie with the publishers or the external rights holders. [See Legal notice.](#)

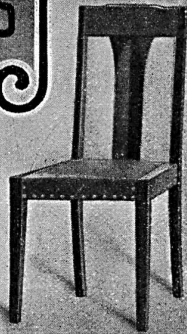
**Download PDF:** 15.10.2024

**ETH-Bibliothek Zürich, E-Periodica, <https://www.e-periodica.ch>**



## SA FABRIQUES DE MEUBLES HORGEN-GLARIS

### A HORGEN



Seule fabrique suisse de meubles en bois courbé  
(chaises viennoises) et de meubles découpés à la scie  
pour cafés, salles à manger, vestibules, restaurants,  
salles de concert, de théâtre et de cinémathèques.

Fabrication élégante et soignée suivant dessin de l'architecte ou d'après les modèles de la maison. 12

Représentants partout.
Références de 1er ordre.

Echantillons et prospectus n° 620 p gratis et franco  
A.-W. Andernach, Beuel-sur-Rhin, par Cologne

## Toitures idéales

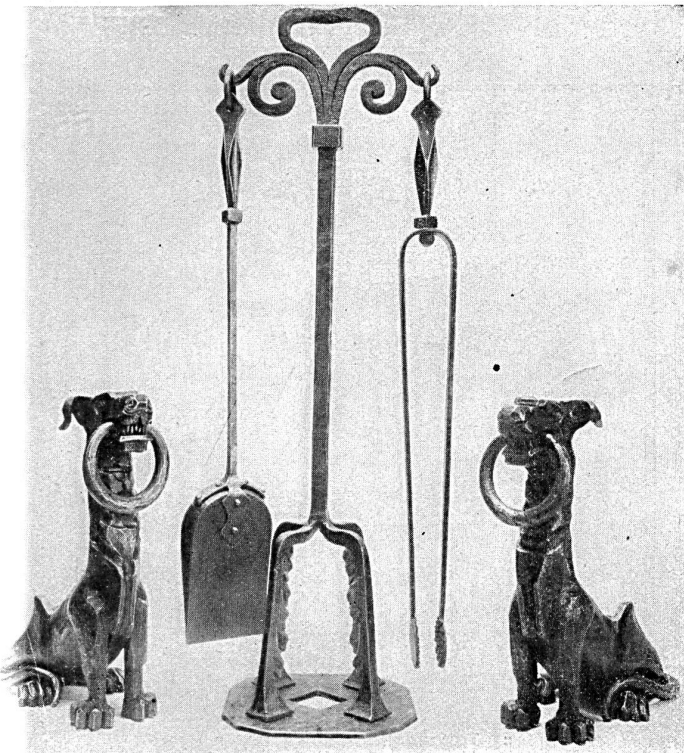
par le „STRAPAZOID“  
aspect similaire au cuir et au caoutchouc

Demandez le prospectus n° 620 a  
A.-W. Andernach, Beuel-sur-Rhin, par Cologne

## Isolateurs contre l'humidité

Employez les plaques imperméables  
„KOSMOS“ à circulation d'air

**Alb. Riggerbach, Spalenring 158, Bâle**  
Appareils d'éclairage  
et ateliers pour tous les travaux d'arts en métaux 2



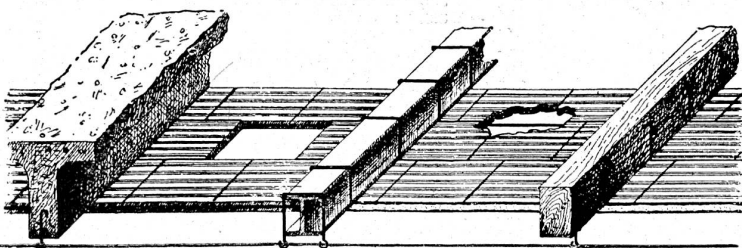
# Ascenseurs

comportant les tout derniers perfectionnements



## Schindler & Cie Lucerne

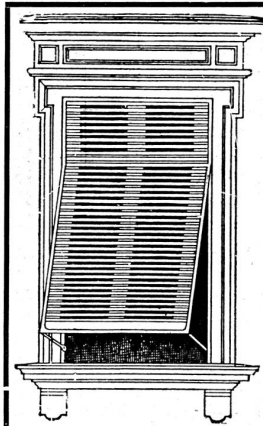
Représentants: Lausanne: M. Guénoud & Pelet, Rue St-Roch. 3/5  
Genève: M. Léon Jonneret, Queue d'Arbe.



**— Système Perret + 32 658 —**

L'isolation, l'insonorité et l'absence  
des fentes sont les principaux avantages,  
de ce plafond-hourdis armé. 182

Agence pour la Suisse:  
Lausanne — R. FRASSON — Lausanne



## Volets à rouleaux

Jalousies automatiques  
Stores en bois de tous genres  
Nouvelle projection automatique  
Bvt. se manœuvrant depuis  
l'intérieur sans ouvrir  
la fenêtre

### Alexis Mayor

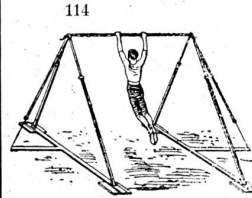
représentant 176

Rue Pépinet, 5 - Lausanne

## Fabrique suisse d'engins de gymnastique

### Alder-Fierz & Eisenhut frères

Téléphone 76 Küssnacht - Zürich Téléphone 76



Fabrication de tous les engins  
pour écoles, gymnastes et par-  
ticuliers, en toute première  
qualité. Installations complètes  
de salles et places de gym-  
nastique.

Catalogue illustré et prix-courant.



## Ziegel A.-G.

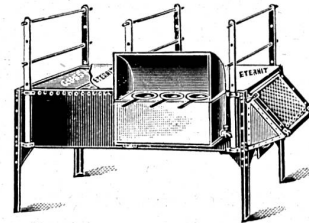
Zurich  
(Grandes tuileries de Zurich)

Tuiles plates et tuiles à  
emboîtement Hourdis  
Briques de parement - Drains  
Briques creuses spéciales  
pour couvertures en béton

152

## Fourneau à fondre la colle et sécher le bois - à l'usage spécial des menuisiers -

Avantages: Simple, pratique, solide. Brevet + 61037.  
Brevet français déposé. Prix modérés.  
Références à disposition.



Représentant pour la Suisse  
romande et la Zone:

Joseph Schmitz, Genève  
rue du Commerce 5

Prospectus et offres  
détaillées gratis et sans  
engagements par

**OTTO MAIER**  
Ferblantier, OLTEN

## Matériaux de Construction

# A. DUMONTAY

Successeur de A. Chevalley

Genève 2, Place de la Synagogue Genève

Entreprise et fourniture de carrelages et  
revêtements en tous genres. — Mosaïque  
romaine et vénitienne

PAVAGES

Concessionnaire pour Genève et les zones  
des produits

# Fama

Sols et revêtements artificiels sans joints

## Incombustibles

à base d'Amiante

Sols en liège aggloméré **Sublinol**

Sous-sols pour linoléums.

Références et devis sur demande.

190



Ateliers pour travaux métalliques  
d'arts industriels, Ateliers pour le  
placage électr., Coloration de métaux

Spécialités:

:: Travaux ciselés artistiques ::  
Emaillures sur cuivre, tombac et fer.  
Nous nous recommandons spéciale-  
ment pour l'exécution de travaux  
destinés à l'exposition nationale de  
1914, à Berne

**Kügler & Salis - Zurich**  
Téléphone 8430 - Elisabethenstr. 22

**RENSEIGNEMENTS TECHNIQUES.**

**La liège employé comme moyen d'isolation dans la construction.**

La tendance moderne d'établir des bâtiments toujours plus légers oblige la technique des constructions d'entreprendre la transformation de certaines valeurs. Tels facteurs qui, il y a quelque vingt ans, étaient relégués au second plan ou qui étaient même considérés comme quantité négligeable sont aujourd'hui en première ligne et attirent toujours plus l'attention.

Si le béton armé, dont l'emploi s'est répandu en 20 ans sur tout le globe terrestre grâce à son élasticité, son bas prix, sa durabilité et sa grande solidité, a apporté des avantages immenses, il résulte d'autre part deux désavantages de la préférence que l'on a pour les constructions légères:

1° Capacité de conductibilité de la chaleur beaucoup plus grande et

2° reproductibilité du son, respectivement des vibrations, principalement dans les constructions en béton armé, à parois minces, chez lesquelles toutes les parties du bâtiment sont intimement reliées les unes aux autres.

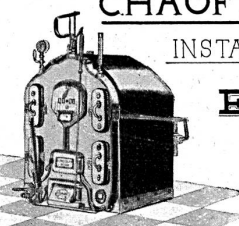
Le besoin de combattre ces désavantages s'accrut en raison des exigences toujours plus nombreuses du confort moderne. En théorie et en pratique, on était d'accord que l'inconvénient pouvait être supprimé, à condition de trouver, pour l'isolation des constructions, une matière réunissant les qualités suivantes:

- 1° Peu de conductibilité de la chaleur pour une petite épaisseur;
- 2° poids spécifique le plus réduit possible et par conséquent
- 3° capacité réduite de retransmettre les ondes sonores;

**Asphaltage.** Fabrique moderne de carrelages en ciment comprimé. Carrelages en grès céramique. Revêtements de faïence. Mosaïque en tous genres. 126

**MICHEL TOGNA-PEDROLI**  
Avenue de Beaulieu, LAUSANNE. Téléphone 2014.

**CHAUFFAGE CENTRAL**  
INSTALLATIONS SANITAIRES



**ERNEST PAILLEX**  
4, AVENUE TOLLIER  
TELEPHONE 57  
**NYON**

ETUDES, PLANS, DEVIS & DEMANDE.

Les annonces dans l'Architecture Suisse ont un succès certain.

**Carl Hartmann, Bienne**  
Fabrique de volets à rouleau



Volets à rouleau en tôle d'acier ondulée; volets en bois à rouleau persiennes en bois; grilles roulantes; grilles à ciseaux. 165



**Reconnue la meilleure peinture laquée ou mate**  
toute prête à l'usage.

202 Représentant général pour la Suisse:  
**C. HÄSSIG, ANGENSTEIN près Bâle.**

**Avenarius Carbolineum**  
la plus efficace pour la conservation du bois éprouvé depuis 35 ans

**Martin Keller**  
63 ZURICH

**Nouveau! Nouveau!**  
Lampe pour l'éclairage de bâtisses à brûleur inextinctif (d'environ 300 bougies). Brevet suisse :: D. R. P.

**BERNHARD MARGRETH**  
LOCARNO :: ZURICH :: RHEINFELDEN  
**Nouveau! Nouveau!**

**Ecole Suisse de Céramique**  
Chavannes près Lausanne

**Ouverture des Cours**  
le 27 avril 1914

INSCRIPTIONS jusqu'au 15 avril à la DIRECTION de l'Ecole

205

Apprentissage théorique et pratique de l'art de la Poterie (Faïences, Grès, Porcelaine).  
Age d'admission: 15 ans révolus au 1<sup>er</sup> avril.  
Pour renseignements complémentaires et programmes, s'adresser à la Direction.

**Fabrique de Produits en ciment**



**Carreaux Tuyaux Briques**  
:: etc. ::

Téléphone No. 44

**L. Cornaz & fils, Allaman**

195

- 4° résistance aux coups, à la pression, à la déformation;
- 5° stabilité de volume, même par de grands écarts de température;
- 6° résistance à l'humidité;
- 7° manque total de dispositions à la décomposition intérieure;
- 8° facilité d'être façonnée et d'être utilisée;
- 9° éloignement et remplacement faciles;
- 10° transport facile.

La matière susceptible de remplir parfaitement toutes les conditions énumérées ci-dessus est la pierre de liège « Expansit » fabriquée suivant les brevets N°s 42362 et 43515. La pierre de liège « Expansit » représente une amélioration du liège brut d'après un procédé protégé par un brevet officiel.

Le liège est modifié physiquement et chimiquement: *Physiquement*, parce que la cellule de liège s'est agrandie jusqu'au double sans provoquer d'altération dans le tissu cellulaire et parce que le liège est devenu beaucoup plus élastique et qu'il ne possède plus que la moitié de son poids primitif, pendant que, d'autre part, la conductibilité calorifique s'est notablement améliorée.

*Chimiquement*, parce que la substance du liège s'est modifiée par la transformation partielle et par la volatilisation de ses composants augmentant ainsi de beaucoup sa résistance à l'influence de l'eau. Les germes de pourriture que le liège ordinaire, non traité, contient, sont détruits dans le liège « Expansit ».

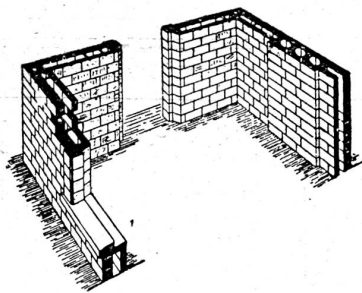
(Le liège « Expansit » n'est pas attaqué par les souris, les rats, les insectes et autres bestioles.)

La conductibilité calorifique du liège « Expansit » a été reconnue aussi bien à Munich qu'au Laboratoire du Conservatoire National des Arts et Métiers à Paris.

La matière dont se compose l'« Expansit » est liée, au moyen d'un ciment minéral, et découpée ensuite en plaques de pierre de liège « Expansit » de dimensions maniables, soit 100×50 cm ou 100×25 cm. Les plaques peuvent être facilement découpées en une forme désirée au moyen d'une scie et être traitées au mortier comme tout autre matériel de construction. Pour l'isolation de chambres froides et pour l'isolation contre les effets de l'humidité les plaques de pierre de liège « Expansit » sont agglomérées avec un asphalte inodore.

Le procédé de transformer le liège brut en « Expansit », l'isolant que nous venons de décrire, a été inventé par la fabrique de pierre de liège Grünzweig & Hartmann, G. m. b. H., à Ludwigshafen s/Rhin. Cette dernière maison est d'ailleurs la fondatrice de l'industrie de la pierre de liège. Elle apporta la première pierre de liège en 1878 sur le marché et depuis lors elle est devenue le modèle d'une industrie très florissante.

La fabrique de pierre de liège de la maison Grünzweig & Hartmann, G. m. b. H., est aujourd'hui la plus grande sur le continent et traite le domaine de l'isolation toujours sur une base scientifique. En Suisse, elle est représentée depuis de nombreuses années par la S. A. Wanner & Cie., à Horgen.



### L'Humidité

est vaincue dans les maisons d'habitation industrielles ou agricoles construites en **murs armés à double paroi.**

Système **Gay** brevet suisse 33177.

Matériaux les meilleur marché, fabriqués à pied d'œuvre.

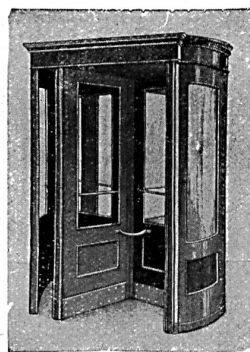
Nombreuses références en Prix courants en Devis gratuits

**S'adresser au bureau technique GAY-COLIN à Lutry.**

Téléphone 81.28

184

Téléphone 81.28



### PORTES TOURNANTES

Fabrique spéciale

**Grothkarst & Co**

76 **Hambourg 6**

Carolinenstrasse 3

Téléphone: Groupe I, N° 4585

Fabrique d'Ornements  
en Zinc, Cuivre, Tôle et Plomb.

**JULES DECKER**

TRAVAUX SUR DESSINS & DEVIS

FABRIQUE D'ORNEMENTS EN ZINC

REPOUSSAGE ESTAMPAGE POUR TRAVAUX DE BATIMENTS

NEUCHÂTEL SUISSE

**Perforatrices et compresseurs**

Vente :: Location

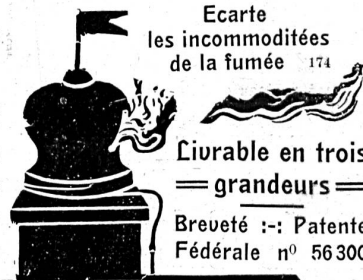
121

**E. Miauton, Montreux**

Ne s'oxyde pas  
Ne brûle pas  
Est très durable

Se place sur les cheminées vieilles ou neuves, avec ou sans paratonnerre

Ecarte les incommodités de la fumée 174



Livrable en trois grandeurs

Breveté :- Patente Fédérale n° 56300

**„DOMINATOR“**  
der drehbare  
**Schornstein-Aufsatz**  
- aus Ton -  
Anfragen zur Vortührung an  
**ALB-MINOLETTI** KRIENS LUZERN

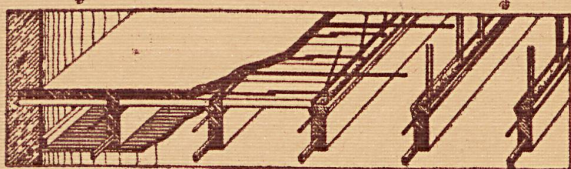
# I.W.ZANDERS BERGISCH GLADBACH (PROVINCE RHÉNANE)

7 machines à papier/6 cuves | Papiers à la mécanique et  
 Production journalière: | à la forme pour le dessin et  
 80 000 Kilogr. de papier | l'aquarelle.

Papiers à dessin transparents pour détails.  
 Echantillons gratuits et franco sur demande.  
 Pour tous renseignements s'adresser à la maison  
**GEBRÜDER SCHOLL ZÜRICH**

## PLANCHERS EN BÉTON ARMÉ

— SYSTÈME BOREL — (BREVETÉ)  
 INSONORES ET D'EXÉCUTION RAPIDE

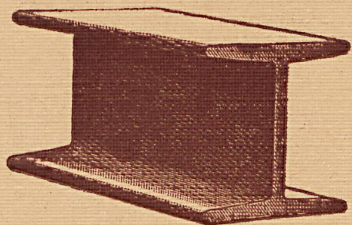


REPRÉSENTANTS:

Districts de Lausanne et Vevey, Cantons de Fribourg et Valais. 78  
 Bureau d'études W. Martin, ingénieur, avenue Rudonnet, Lausanne.  
 Concessionnaires pour l'application: Fischer-Reydellet, entrepreneurs, Fribourg  
 Fischer-Reydellet et Pasquier, entrepreneurs, Lausanne.

## Max Schmidt & Co, Lausanne

Fers  
**I B**



Profilés  
 spéciaux

168

de Differdingen

LARGE PLAT, **U**, ZORÉS, CORNIÈRES

## Bureau Technique „Thermo“

E. NEUHAUS, Ingénieur

Le Cèdre, Chemin Vinet (ou Chemin des Cèdres, Maupas)  
 Téléphone 24.78 — LAUSANNE — Téléphone 24.78

Entreprise Générale d'installations  
 de

**Chauffages centraux de tous systèmes**  
**Ventilations**

**Services d'eau chaude**

Séchoirs, dépoussiérage par le vide etc.

**SPÉCIALITÉS:**

Obtention d'installations rationnelles et  
 économiques

Par: Elaboration d'avants-projets,  
 Programmes et cahiers de charges pour sou-  
 missions

Réalisation d'économies considérables

Par: Contrôle d'exploitation à l'abonnement d'instal-  
 lations. Exploitation et entretien d'installations  
 à forfait

**Expertises**

198

# Stalfit

Revêtement pour murs, breveté

ÉLÉGANT, LAVABLE, IMPERMÉABLE, DÉSINFECTABLE  
 SANS SOLUTION DE CONTINUITÉ, ADHÉRENCE ABSOLUE  
 RÉSISTANCE COMPLÈTE À L'ACTION DE LA LUMIÈRE  
 S'APPLIQUE DIRECTEMENT & SANS COLLE  
 SUR LE MUR PLÂTRÉ

101 Représentants exclusifs pour la Suisse française:  
**BUHLER & STUDER, ARCHITECTES, BERNE**

Le  
 crochet  
**X**  
 est le  
 véritable  
 crochet  
 pour  
 tableaux,  
 miroirs,  
 pendules,  
 etc.



En vente dans toutes les maisons  
 de fournitures pour bâtiments

Le  
 crochet  
**X**  
 est  
 prescrit  
 dans les  
 baux  
 par le  
 proprié-  
 taire.  
 Le public  
 l'aime.

119

## FABRIQUE DE CHAUFFAGE CENTRAL BERNE S. A. ci-devant RUEF

se recommande pour l'installation de chauffages centraux de tous systèmes, services d'eau chaude, bains, buanderies, séchoirs etc.

8

### FONDERIE DE FER ET MÉTAUX

:: Fabrication de Chaudières et Corps de chauffe en tous genres ::

## Mosaïque - Carrelages - Revêtements

### Fourniture et Pose

Médaille d'argent Deby 1901

162

# Pedroli & Fils

La Cour-de-Peilz - Lausanne-Montreux.

Crépissage à la pesette pour soubassements de vestibules et d'escaliers (recommandé pour les écoles).

## R. Morgenthaler, Berne

Fabrique I: Weihergasse 8-10.

Manufacture spéciale de montures pour sièges rembourrés et de meubles-siège, modernes. Mobilier pour clubs. Ameublements de salon en bois naturel. Divans. Divans-lit „Chemin de fer“, brevet+. Exposition permanente de 4 à 500 montures à rembourrés.

Fabrique II: Sulgeneckstrasse 54 a, b, c.

Manufacture spéciale pour l'aménagement complet de villas, hôtels, cafés, etc. Salons et chambres modernes.

105

## VITRAUX D'ART ANCIENS

Restauration = Copie

HANS DRENCKHAHN, peintre sur verre

Vitraux en tous genres. Spécialités: Peinture d'armoires, entreprises de vitraux d'art et vitrerie de bâtiments.

Téléphone 1159.

143

Berne, Effingerstrasse 4. — Thoun, Innere Ringstrasse 16.

## Christen & Tobler, Lugano

Etablissement pour la fabrication des Carrelages en ciment et en mosaïque

98

Grand assortiment. Prix modérés. Echantillons et Album gratis.

## Usines alsaciennes d'Emulsions S.A.R.L.

### Strasbourg (Alsace)

### MATÉRIAUX D'ISOLATION

:: POUR CONSTRUCTIONS EN TOUS GENRES ::

EMULSION D'ASPHALTE „POROLITH“

:: pour crépis étanches et enduits imperméables ::

Plaques d'Asphalte élastiques „MAMMOUTH“

pour caves, fondations, terrasses, ponts, tunnels, etc.

:: COULEURS ANTI-ROUILLE „EWEOL“ 81 ::

Constructions sèches

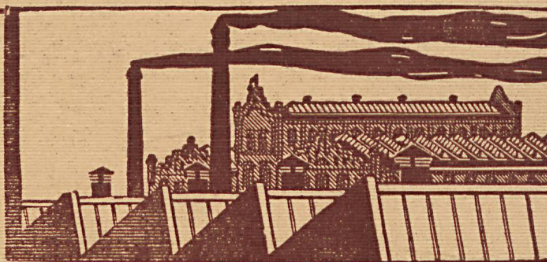
Habitations saines

REPRÉSENTANTS  
Koch & Co., Matériaux de Construction, Bâle.  
Fr. Kahl, Ingénieur, Ottikerstrasse 25, Zurich 6.  
Pino Poncini, Matériaux de Construction, Locarno.



REPRÉSENTANTS:  
Chappuis & Schochlin, Matériaux de Construction,  
La Chaux-de-Fonds.  
J. Rod, Carrelages et Revêtements, Lausanne.  
Alb. Guep, Matériaux de Construction, Genève,  
rue du Stand 53.

Exposit. Internation. du Bâtiment Leipzig 1913. „Médaille d'Or de la Ville de Leipzig.“ La plus Haute Récompense pour les Matériaux d'Isolation.

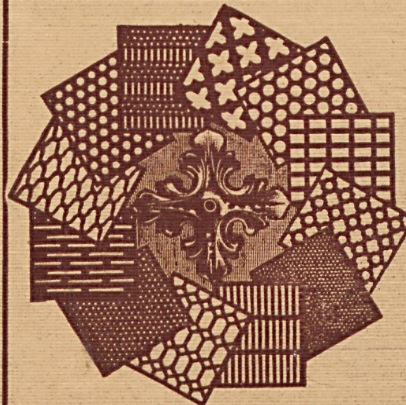


## TOITURES EN VERRE

SANS MASTIC

83

G. Zimmermann, Stuttgart  
Louis Koch, Avenue de la gare 3, Lausanne



H. Heer & Cie  
Olten

92



Fabrication spéciale de tôles perforées en tous métaux