

Objektyp: **TableOfContent**

Zeitschrift: **L'Architecture suisse : revue bi-mensuelle d'architecture, d'art, d'art appliqué et de construction**

Band (Jahr): **3 (1914)**

Heft 7

PDF erstellt am: **13.09.2024**

Nutzungsbedingungen

Die ETH-Bibliothek ist Anbieterin der digitalisierten Zeitschriften. Sie besitzt keine Urheberrechte an den Inhalten der Zeitschriften. Die Rechte liegen in der Regel bei den Herausgebern.

Die auf der Plattform e-periodica veröffentlichten Dokumente stehen für nicht-kommerzielle Zwecke in Lehre und Forschung sowie für die private Nutzung frei zur Verfügung. Einzelne Dateien oder Ausdrucke aus diesem Angebot können zusammen mit diesen Nutzungsbedingungen und den korrekten Herkunftsbezeichnungen weitergegeben werden.

Das Veröffentlichen von Bildern in Print- und Online-Publikationen ist nur mit vorheriger Genehmigung der Rechteinhaber erlaubt. Die systematische Speicherung von Teilen des elektronischen Angebots auf anderen Servern bedarf ebenfalls des schriftlichen Einverständnisses der Rechteinhaber.

Haftungsausschluss

Alle Angaben erfolgen ohne Gewähr für Vollständigkeit oder Richtigkeit. Es wird keine Haftung übernommen für Schäden durch die Verwendung von Informationen aus diesem Online-Angebot oder durch das Fehlen von Informationen. Dies gilt auch für Inhalte Dritter, die über dieses Angebot zugänglich sind.

SOMMAIRE DU N°7 1914.

Caisse d'Epargne argovienne à Aarau 117
 Simples maisons d'habitation . . . 120
 Chronique Suisse 125
 Concours 127

Annonces

Sommaire I
 Bureau de placement III
 Renseignements techniques . VII, VIII

Illustrations

Caisse d'Epargne argovienne à Aarau:
 Porte d'entrée 117
 Caisse d'Epargne argovienne 118/21
 Partie centrale de la façade principale 122
 Salle des séances 123
 Partie de la façade principale 124

Maison d'habitation du Dr O. Kubli à Glaris:
 Vue perspective et plans . . . 125

Maison de campagne près de Berne 126

Maison d'habitation de M. Ad. Hösli-Kubli à Ennetbüchli près Glaris:
 Vue perspective et plans . . . 127

L'auberge «Rhodannenbergl» (lac de Klönthal):
 Vue perspective 128
 La grande salle 128

S.A. Arsag
Fabrique d'Ascenseurs
de Seebach
Seebach-Zürich

Arsag Lifts

Représentant : E. BERNHEIM-VÖGELI, 185

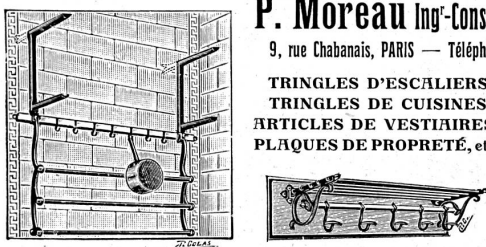
Ascenseurs
et monte charges
de tous les
systèmes

Bureau technique, BERNE

Manufre de Cuivrerie pr Bâtiments et Appartements

P. Moreau Ing^r-Const^r A. & M.
 9, rue Chabonais, PARIS — Téléph. 258-04

TRINGLES D'ESCIERS
 TRINGLES DE CUISINES
 ARTICLES DE VESTIAIRES
 PLAQUES DE PROPRETÉ, etc.




NOUVEAU DISPOSITIF
Breveté S. G. D. G.
 permettant de supporter par un seul scellement les TABLETTES et les CASSEROLES


PORTE-CHAPEAUX TABLETTE 184
 avec PORTE-MANTEAUX MOBILES
 Catalogue et Devis sur demande

Exposit. Univers. Paris 1899 et 1900
 Médailles d'argent

CARRELAGES EN GRES DUR FIN
 de la
CÉRAMIQUE NATIONALE
 WELKENRAEDT (Belgique) 181



DESSINS DE STYLE
 pour
 VESTIBULES, PALIERS
 EGLISES, JARDINS
 D'HIVER, HALLS, etc.
 (plus de 100 dessins)



MOSAÏQUE FRANÇAISE
 en
 GRES DUR FIN
 (TOUS DESSINS SUR DEMANDE)

ALBUMS ET DEVIS FRANCO
 par

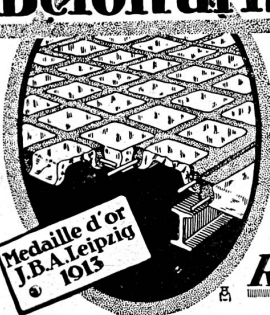
A. ECOFFEY
 CARRELAGES et REVÊTEMENTS
 LAUSANNE :: GENÈVE

CORRESPONDANCE A ADRESSER
 A. ECOFFEY, 2, RUE DES JUMELLES, LAUSANNE

Béton armé translucide

SYSTÈME KEPPLER BREVETÉ

Nouveau système de plafonds translucides en béton armé et dalles de verre



Grande résistance à la surcharge. — Très grande facilité d'entretien et de nettoyage. — Suppression de toute peinture ou enduit protecteur. — Le plus grand effet de lumière.

Représentant:
Rob. Looser, Zurich 4
 Badenerstr. 41

Medaille d'or J.B.A. Leipzig 1913

PARQUETERIE TOUR-DE-TRÊME (GRUYÈRE) Fondée en 1846

Parquets simples et de luxe. Grandes provisions de bois; séchage perfectionné. Travail soigné et garanti.

Représentants: Jules Chappuis, parqueteur, 55, Chemin Vert, Genève.
 Frédéric Regamey, parqueteur, Clos Noirmont, Avenue d'Echallens, Lausanne.
 J. Dula, parqueteur, Stalden à Fribourg.
 Eug. Maléus, menuiserie, 12a, rue 1^{er} mars à la Chaux-de-Fonds.

145

C. Rauch Successeur de Otto Becker **Zürich 1**
 Predigerplatz 2-8

Demandez aux appareilleurs les articles de
 la fabrique spéciale d'installations de bains
 et de buanderies avec chauffage par le gaz,
 Ⓞ le charbon ou le bois Ⓞ

138

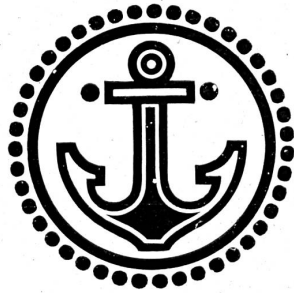
Maison fondée en 1882 Catalogue gratuit à disposition

Linoléum Marque «Ancre»

Usines de Delmenhorst

» » Fabrication renommée « «

Linoléum Incrusté,
 Jaspé, Granité,
 Uni, Tapis Liège,
 Liège-Jaspé



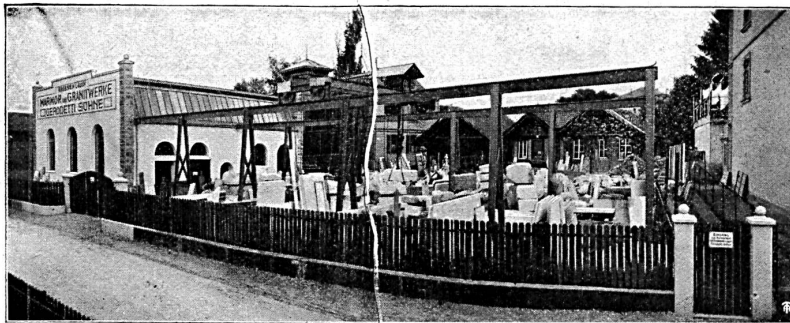
Qualités reconnues
 supérieures et
 Dessins artistiques

Dépositaires:

Genève: Fiala & Cie, Rue du Rhône
 E. Ganter, Rue des Allemands
 Lausanne: Giroud & Barbey, Rue de
 Bourg

Neuchâtel: Spichiger & Cie
 Chaux-de-Fonds: Bloch Fils & Cie, au
 Progrès

110



**Marbrerie
 Gerodetti fils
 Aarau**

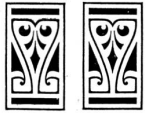
127

Etablissement installé
 avec les machines les plus
 perfectionnées
 Exécution de tous travaux
 en marbre

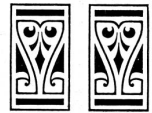
Téléphone 2.66

Prix modérés

Références de 1^{er} ordre : Echantillons à disposition :



BUREAU DE PLACEMENT DE L'ARCHITECTURE SUISSE



	N ^o	Désignation de l'emploi	Localité	Date d'entrée
Demandes d'emploi :	53	Technicien	Suisse	selon conven.
	54	Technicien ou conducteur de travaux	Suisse	de suite
	55	Technicien	Suisse	de suite
	56	Conducteur de travaux ou dessinateur	Suisse française	de suite
	57	Technicien ou conducteur de travaux	Suisse	de suite
	58	Technicien	Suisse	de suite
	59	Architecte ou technicien	Suisse	1 ^{er} juin

Les POITRINAIRES

obtiennent la guérison la plus complète en employant le Remède Natura de Hans Hodel à Sissach. Celui-ci a fait ses preuves depuis longtemps et a guéri radicalement des milliers de personnes. 1798 lettres de remerciements et d'approbation me sont parvenues dans le courant de l'année dernière, justifiant ainsi l'efficacité de ce remède.

Lisez plutôt l'attestation suivante :

(Traduction)

« Au mois de décembre 1910, je tombais malade d'un violent catarrhe pulmonaire; ma situation s'aggravait de jour en jour de sorte que je dus bientôt, suivant l'ordre du médecin, me rendre dans un sanatorium. Malheureusement, la guérison désirée n'eut pas de grands succès et peu après une pleurésie s'empara de moi. Je me vis donc dans l'obligation de retourner à la maison pour me soigner. — Au bout de deux mois survint une seconde pleurésie avec laquelle mon état empira. Après un certain temps, je fus cependant mieux, si bien même que je crus pouvoir reprendre mon travail. Malheureusement ce fut de courte durée et bientôt la fièvre me reprit; il s'en suivit une troisième pleurésie. Ma situation s'aggrava à tel point que chaque jour je déclinai davantage et bientôt tout espoir de guérison eût été jugé inutile. Mon médecin même me considérait comme perdu. — C'est à ce moment là que votre brochure du remède Natura me tomba sous les yeux et, sans espoir aucun, j'essayai encore votre remède. A mon grand étonnement, les succès furent rapides et déjà après l'emploi de la première des quatre bouteilles, je pouvais quitter le lit. Je fis venir d'autres flacons et bientôt mes forces réapparurent peu à peu. Après avoir fait usage de 16 bouteilles, j'étais complètement rétabli et je pouvais reprendre mon travail; ma guérison, je la devais donc entièrement au remède Natura. — Je le recommande donc chaleureusement à tous les poitrinaires. Je suis également disposé à confirmer verbalement mon succès.

Zurich, le 27 décembre 1912.

(sig.) Alb. Städeli, Eilgutarbeiter, Kochgasse 14.

Tous les certificats originaux sont déposés chez le soussigné et à la disposition du public.

Le flacon est en vente, chez le soussigné, au prix de fr. 3.—; les quatre bouteilles fr. 10.—. On peut se procurer également les Tablettes Natura contre la toux et catarrhes dans les pharmacies et, sinon, s'adresser directement à

Hans Hodel à Sissach (Bâle Campagne).

144



Contre la toux
catarrhe et la
tuberculose.

CHAUDIÈRES LOLLAR POUR CHAUFFAGE CENTRAL

Très haut rendement calorifique • Utilisation parfaite du combustible
En vente chez tous les installateurs

ETABLISSEMENTS MÉTALLURGIQUES BUDERUS WEIZLAR

DÉPARTEMENT LOLLAR

Représentation: Société Commerciale Buderus, Zurich. 78

Grands dépôts à Zurich et Genève.



Alb. Riggerbach

Spalenring 158
Bâle

**Appareils d'éclairage
et ateliers pour tous les travaux
d'arts en métaux**





Première Fabrique Suisse de Linoléum

GIUBIASCO (Tessin) • Bureau: Zurich, Bleicherweg 50

Marque très appréciée Marque très appréciée

Spécialités en 41

Linoléum Incrusté • Granité • Jaspé • Liège • Uni

„Grand Prix“ à l'Exposition Internationale de Turin 1911 (la plus haute récompense).
A Lausanne: Genoud & Co.

Wilhelm Kress, Wertheim s. m.

Fabrique de poêles, fonderie et émaillerie

Fondée en 1867



Fabrique spéciale pour installations de cuisines modernes, en tous genres et dimensions. 210

Poêles avec grilles à revolver et chauffage absorbant la fumée. (Voir illustration ci-dessus.)

Prospectus etc. gratis sur demande

JEAN GERBER

Fabrique de tuyaux en chanvre
LAUSANNE



⊙

Postes d'incendie

pour

Edifices publics
Hôtels
Villas
Usines

⊙

Système le plus simple et le plus rapide pour combattre le feu

⊙

= Bon marché =