

Zeitschrift: L'Architecture suisse : revue bi-mensuelle d'architecture, d'art, d'art appliqué et de construction
Band: 3 (1914)
Heft: 7

Artikel: Simples maisons d'habitation
Autor: [s.n.]
DOI: <https://doi.org/10.5169/seals-889891>

Nutzungsbedingungen

Die ETH-Bibliothek ist die Anbieterin der digitalisierten Zeitschriften. Sie besitzt keine Urheberrechte an den Zeitschriften und ist nicht verantwortlich für deren Inhalte. Die Rechte liegen in der Regel bei den Herausgebern beziehungsweise den externen Rechteinhabern. [Siehe Rechtliche Hinweise.](#)

Conditions d'utilisation

L'ETH Library est le fournisseur des revues numérisées. Elle ne détient aucun droit d'auteur sur les revues et n'est pas responsable de leur contenu. En règle générale, les droits sont détenus par les éditeurs ou les détenteurs de droits externes. [Voir Informations légales.](#)

Terms of use

The ETH Library is the provider of the digitised journals. It does not own any copyrights to the journals and is not responsible for their content. The rights usually lie with the publishers or the external rights holders. [See Legal notice.](#)

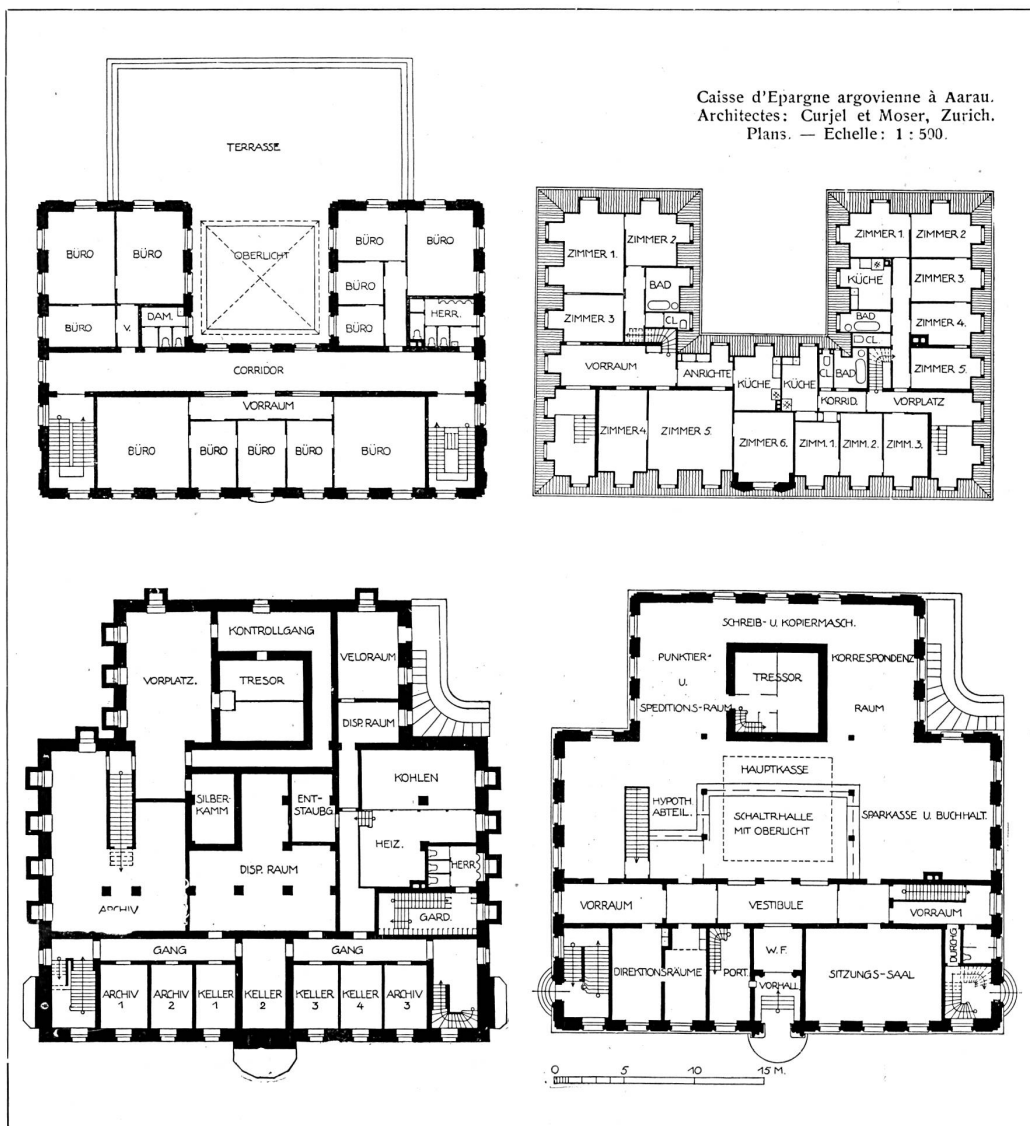
Download PDF: 19.11.2024

ETH-Bibliothek Zürich, E-Periodica, <https://www.e-periodica.ch>

SIMPLES MAISONS D'HABITATION.

Nous trouvons ci-après une petite maison de campagne, construite dans les environs de Berne, par l'architecte Fr. Glor-Knobel à Glaris.

près Glaris, a été édiflée sur l'emplacement et en utilisant certaines parties d'une vieille écurie. Enfin deux perspectives de l'auberge de

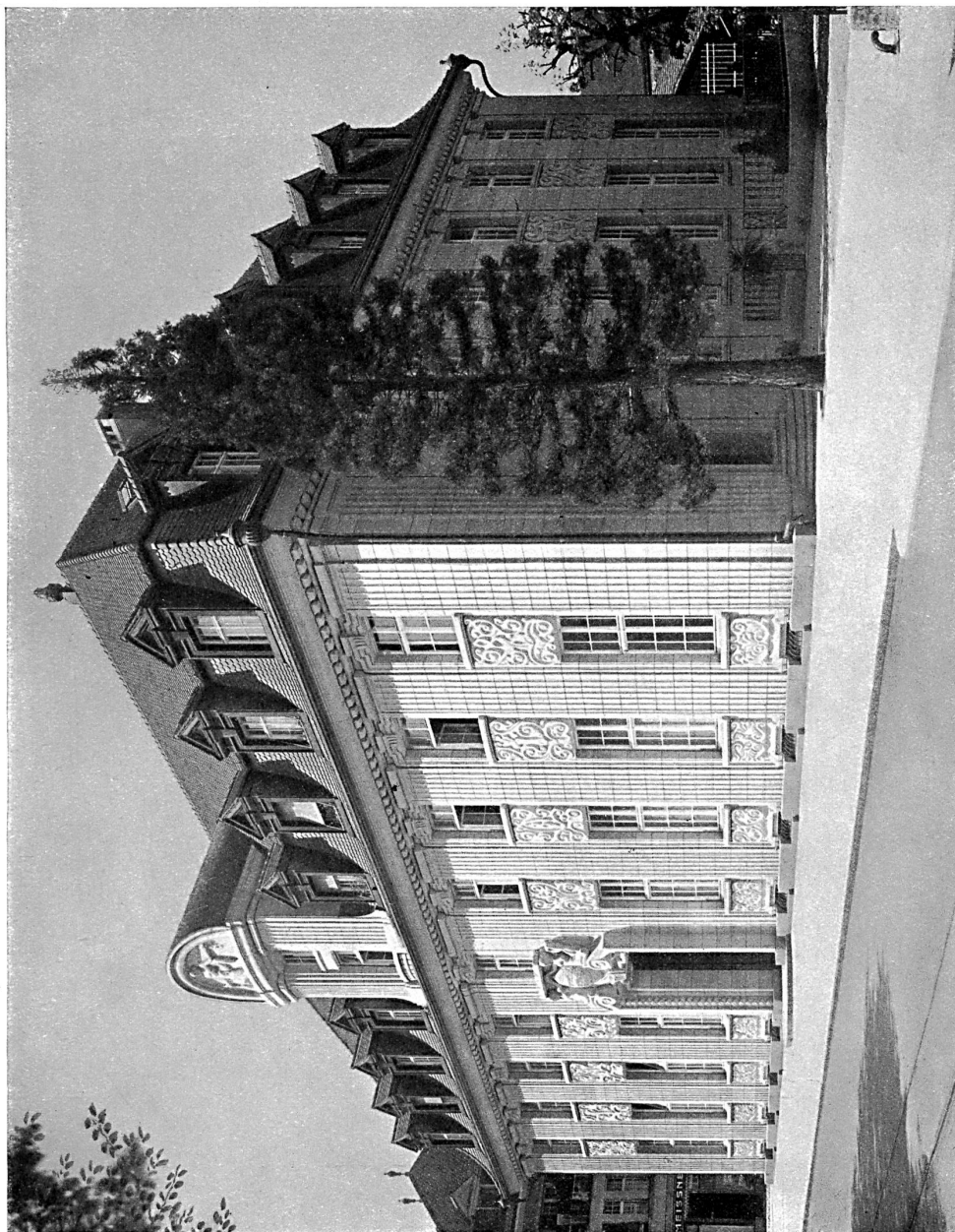


Caisse d'Epargne argovienne à Aarau. Architectes: Curjel et Moser, Zurich.

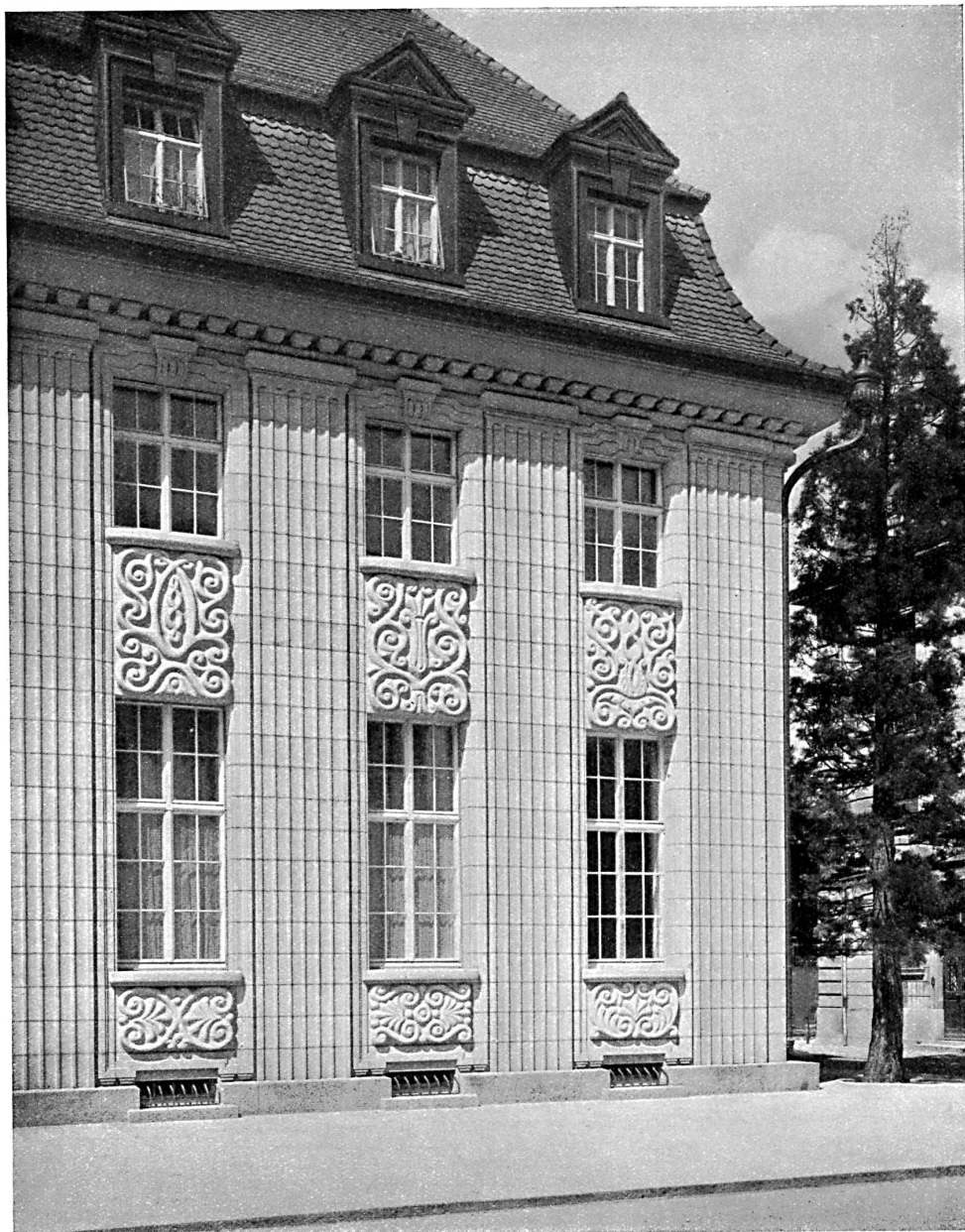
Malgré sa simplicité, cette maisonnette à un seul étage, avec ses loggias et ses pignons, ne manque pas de caractère.

Puis, deux maisons plus importantes, dont l'une, celle de M. Hösli-Kubli à Ennetbühls

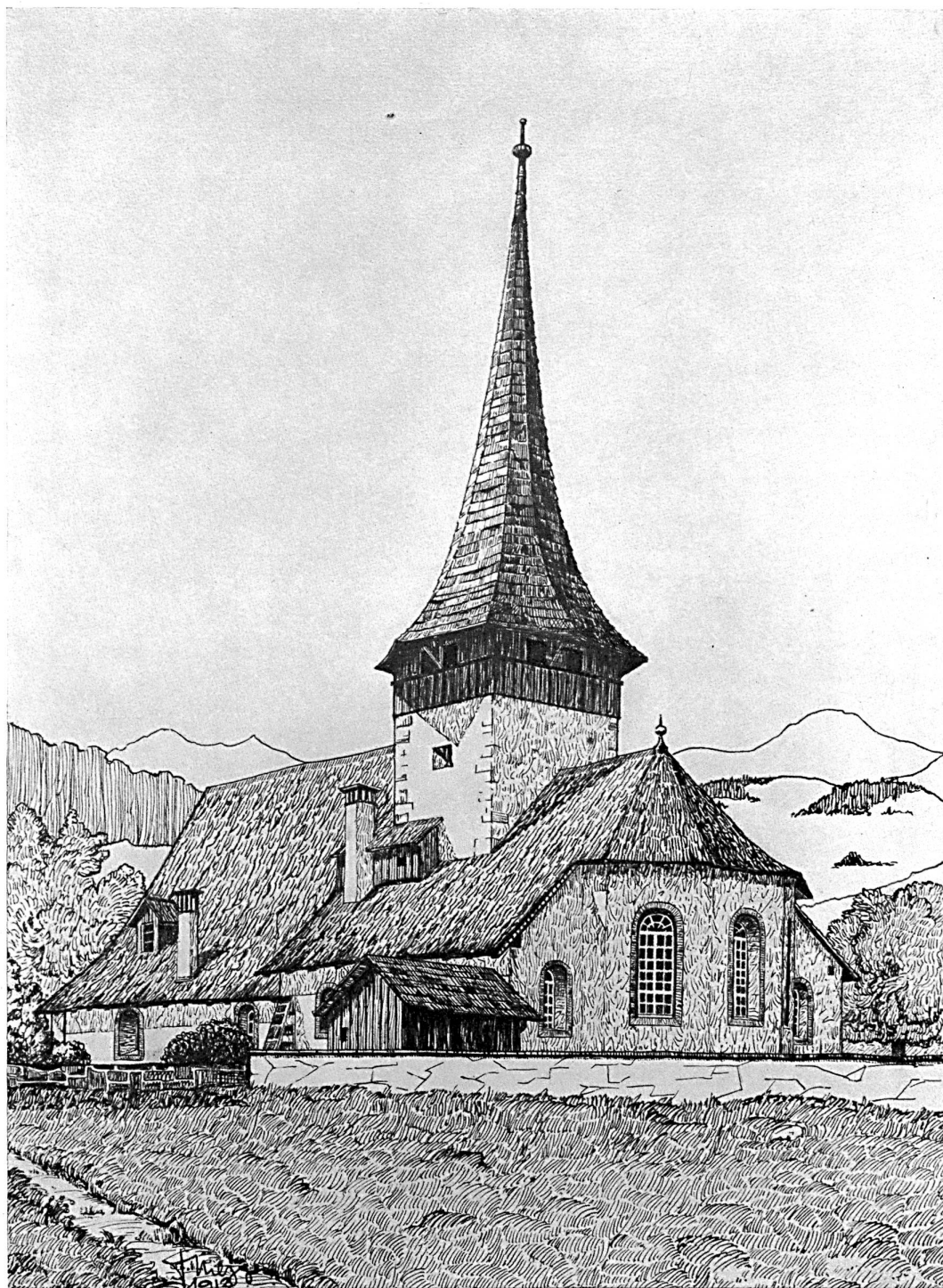
« Rhodannenberg » et de sa salle à boire nous montrent aussi qu'avec des moyens très limités il est cependant possible d'obtenir des résultats très intéressants et d'unir l'art au pratique.



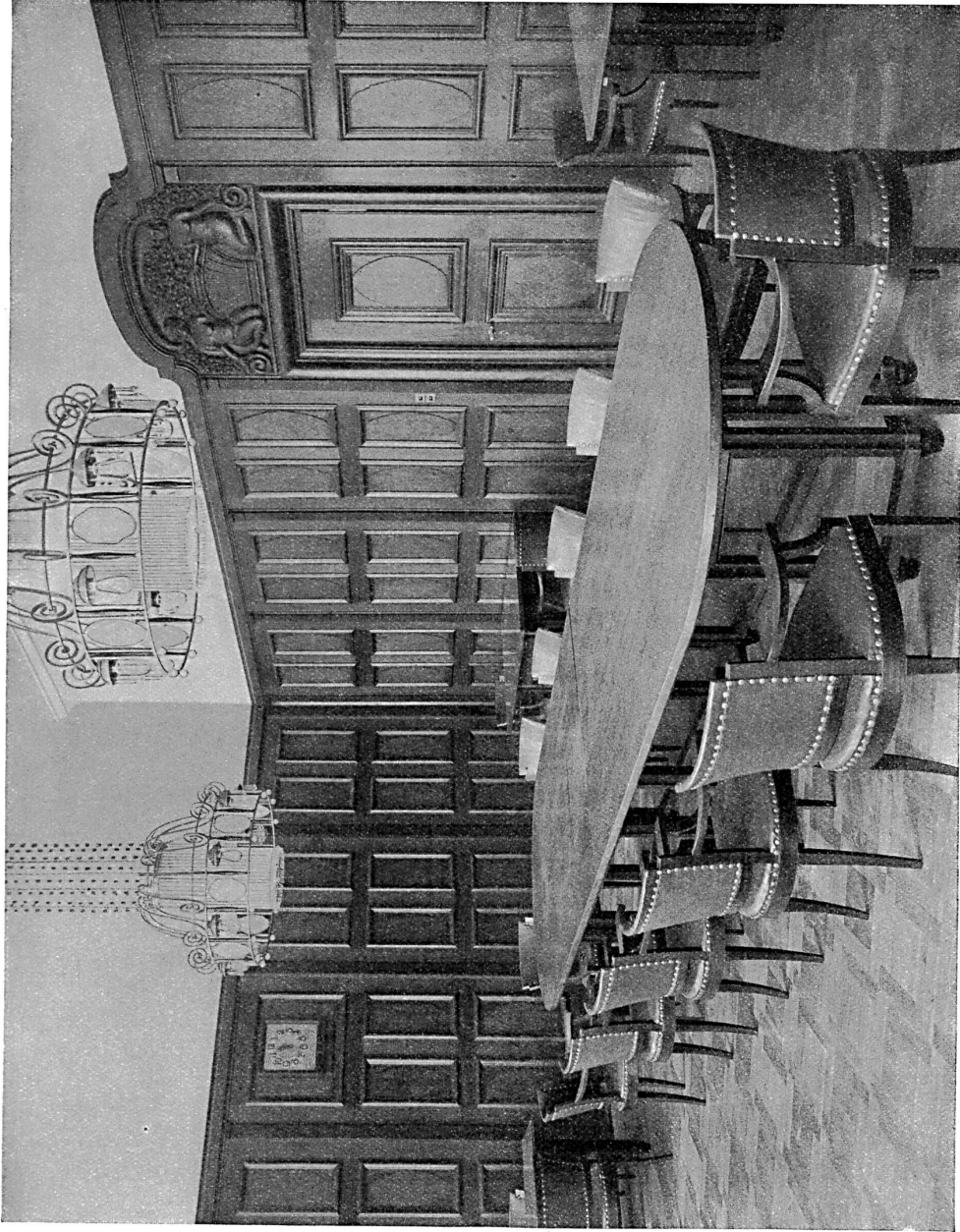
Caisse d'Épargne argovienne à Aarau. — Architectes : Curjel et Moser, Zurich.
Façades en pierre calcaire de Laufon et Röschenz.



Caisse d'Épargne argovienne à Aarau. — Partie centrale de la façade principale.
Architectes: Curjel et Moser, Zurich.
Sculptures de Kappeler, Zurich.



L'église de Rougemont (canton de Vaud).
D'après un dessin à la plume de F. Mezger,
architecte à Genève.



Caisse d'Épargne argovienne à Aarau. — Salle des séances.
Architectes: Curjel et Moser, Zurich.



Caisse d'Epargne argovienne à Aarau. — Partie de la façade principale.
Architectes: Curjel et Moser, Zurich.
Sculptures de Kappeler, Zurich.