

Objektyp: **Advertising**

Zeitschrift: **L'Architecture suisse : revue bi-mensuelle d'architecture, d'art, d'art appliqué et de construction**

Band (Jahr): **3 (1914)**

Heft 7

PDF erstellt am: **12.07.2024**

Nutzungsbedingungen

Die ETH-Bibliothek ist Anbieterin der digitalisierten Zeitschriften. Sie besitzt keine Urheberrechte an den Inhalten der Zeitschriften. Die Rechte liegen in der Regel bei den Herausgebern.

Die auf der Plattform e-periodica veröffentlichten Dokumente stehen für nicht-kommerzielle Zwecke in Lehre und Forschung sowie für die private Nutzung frei zur Verfügung. Einzelne Dateien oder Ausdrucke aus diesem Angebot können zusammen mit diesen Nutzungsbedingungen und den korrekten Herkunftsbezeichnungen weitergegeben werden.

Das Veröffentlichen von Bildern in Print- und Online-Publikationen ist nur mit vorheriger Genehmigung der Rechteinhaber erlaubt. Die systematische Speicherung von Teilen des elektronischen Angebots auf anderen Servern bedarf ebenfalls des schriftlichen Einverständnisses der Rechteinhaber.

Haftungsausschluss

Alle Angaben erfolgen ohne Gewähr für Vollständigkeit oder Richtigkeit. Es wird keine Haftung übernommen für Schäden durch die Verwendung von Informationen aus diesem Online-Angebot oder durch das Fehlen von Informationen. Dies gilt auch für Inhalte Dritter, die über dieses Angebot zugänglich sind.

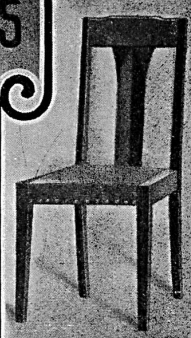
Ein Dienst der *ETH-Bibliothek*
ETH Zürich, Rämistrasse 101, 8092 Zürich, Schweiz, www.library.ethz.ch

<http://www.e-periodica.ch>



5 FABRIQUES DE MEUBLES HORGEN-GLARIS

A HORGEN



Seule fabrique suisse de meubles en bois courbé (chaises viennoises) et de meubles découpés à la scie pour cafés, salles à manger, vestibules, restaurants, salles de concert, de théâtre et de cinémathogaphes.

Fabrication élégante et soignée suivant dessin de l'architecte ou d'après les modèles de la maison.

Représentants partout.

Références de 1er ordre.

Echantillons et prospectus n° 620 p gratis et franco
A.-W. Andernach, Beuel-sur-Rhin, par Cologne

Toitures idéales

par le „STRAPAZOID“
aspect similaire au cuir et au caoutchouc

Demandez le prospectus n° 620 a
A.-W. Andernach, Beuel-sur-Rhin, par Cologne

Isolateurs contre l'humidité

Employez les plaques imperméables „KOSMOS“ à circulation d'air

Matériaux de Construction

A. DUMONTAY

Successesseur de A. Chevalley

Genève 2, Place de la Synagogue **Genève**

Entreprise et fourniture de carrelages et revêtements en tous genres. — Mosaïque romaine et vénitienne

PAVAGES

Concessionnaire pour Genève et les zones des produits

Fama

Sols et revêtements artificiels sans joints

Incombustibles

à base d'Amiante

Sols en liège aggloméré **Sublinol**
Sous-sols pour linoléums.

Références et devis sur demande.

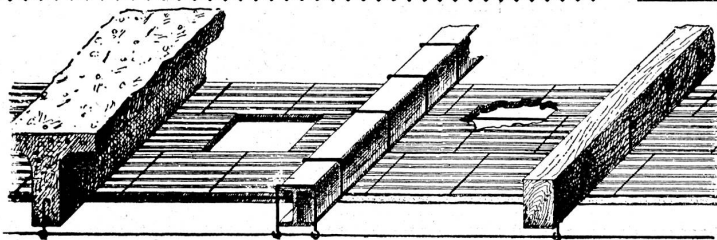


Ateliers pour travaux métalliques d'arts industriels, Ateliers pour le placage élect., Coloration de métaux

Spécialités:
:: Travaux ciselés artistiques ::
Emallures sur cuivre, tombac et fer.
Nous nous recommandons spécialement pour l'exécution de travaux destinés à l'exposition nationale de 1914, à Berne

Kügler & Salis · Zurich

Téléphone 8430 · Elisabethenstr. 22



— Système Perret + 32 658 —

L'isolation, l'insonorité et l'absence des fentes sont les principaux avantages, de ce plafond-hourdis.

182

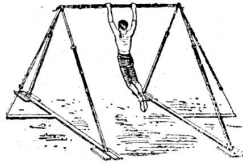
Agence pour la Suisse:
Lausanne — R. FRASSON — **Lausanne**

Fabrique suisse d'engins de gymnastique

Alder-Fierz & Eisenhut frères

Téléphone 76 Küssnacht - Zürich Téléphone 76

114



Fabrication de tous les engins pour écoles, gymnastes et particuliers, en toute première qualité. Installations complètes de salles et places de gymnastique.

Catalogue illustré et prix-courant.



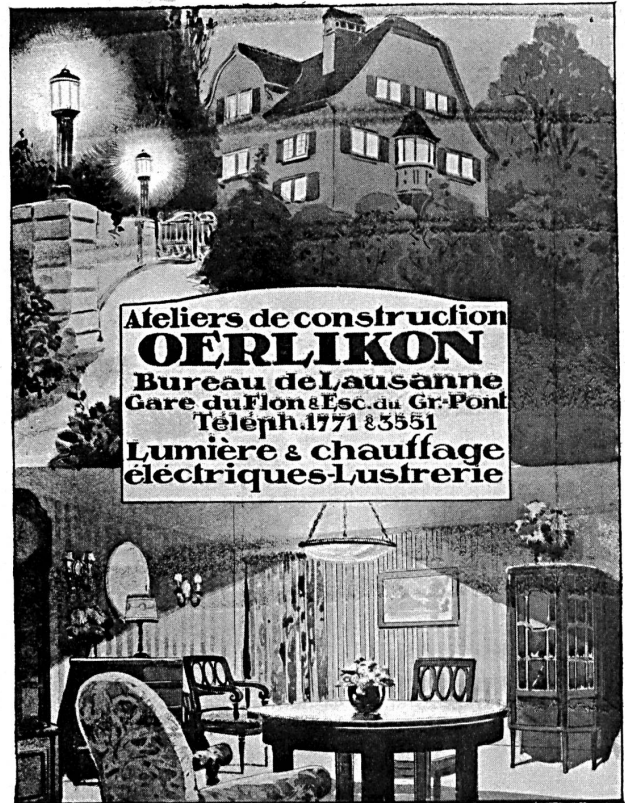
Ziegel A.-G.

Zurich

(Grandes tuileries de Zurich)

Tuiles plates et tuiles à emboîtement □ Hourdis
Briques de parement ■ Drains
Briques creuses spéciales
pour couvertures en béton

152



Ateliers de construction
OERLIKON
Bureau de Lausanne
Gare du Flon & Esc. du Gr. Pont
Téléph. 1771 & 3551
Lumière & chauffage
électriques - Lustrerie

Maison spéciale de toitures plates en tous genres

O. Lehmann-Huber □ Zurich

Représentant pour Bâle, la France et l'Alsace
A. Brühl-Altermatt, Bâle

Représentant pour Berne et la Suisse romande:
W. Lehmann, architecte, Berne

Plus de 800 000 m² de travaux exécutés pour les autorités, administrations et particuliers.
Prospectus et devis gratuits.

Echantillons à disposition.

189

FABRIQUE DE FENÊTRES KIEFER ZURICH EXCELLENTE RÉFÉRENCES

BREVET: FENÊTRES A COULISSES, construction Kiefer. Vantaux dans des conduites métalliques (pour augmenter la solidité et préserver les côtés vernis), se renversant en dedans, pour faciliter le nettoyage. Fonctionnement parfait et léger. Construction pour le glissement dans la muraille.

BREVET: FENÊTRES A DOUBLE VITRAGE, construction solide et éprouvée, avec distance de 4, 5 et 6 cm entre les vitres. — Frais de construction non élevés.

BREVET: FERMETURE MÉTALLIQUE AUTOMATIQUE DU RENVOI D'EAU. Garantie pour fermeture absolue contre le vent et la pluie.

BREVET: COMPAS D'ARRÊT DU HAUT-JOUR: No. 27,008; livrable dans toutes les quincailleries.

Représentant pour Berne et la Suisse Occidentale:
F. W. KLINGLER, 14, Rue Niggeler, Berne

LE PLUS GRAND ÉTABLISSEMENT DE CETTE BRANCHE EN SUISSE

RENSEIGNEMENTS TECHNIQUES.

Le liège employé comme moyen d'isolation dans la construction.

La tendance moderne d'établir des bâtiments toujours plus légers oblige la technique des constructions d'entreprendre la transformation de certaines valeurs. Tels facteurs qui, il y a quelque vingt ans, étaient relégués au second plan ou qui étaient même considérés comme quantité négligeable sont aujourd'hui en première ligne et attirent toujours plus l'attention.

Si le béton armé, dont l'emploi s'est répandu en 20 ans sur tout le globe terrestre grâce à son élasticité, son bas prix, sa durabilité et sa grande solidité, a apporté des avantages immenses, il résulte d'autre part deux désavantages de la préférence que l'on a pour les constructions légères :

- 1° Capacité de conductibilité de la chaleur beaucoup plus grande et
- 2° reproductibilité du son, respectivement des vibrations, principalement dans les constructions en béton armé, à parois minces, chez lesquelles toutes les parties du bâtiment sont intimement reliées les unes aux autres.

Le besoin de combattre ces désavantages s'accrut en raison des exigences toujours plus nombreuses du confort moderne. En théorie et en pratique, on était d'accord que l'inconvénient pouvait être supprimé, à condition de trouver, pour l'isolation des constructions, une matière réunissant les qualités suivantes :

- 1° Peu de conductibilité de la chaleur pour une petite épaisseur ;

- 2° poids spécifique le plus réduit possible et par conséquent
- 3° capacité réduite de retransmettre les ondes sonores ;
- 4° résistance aux coups, à la pression, à la déformation ;
- 5° stabilité de volume, même par de grands écarts de température ;
- 6° résistance à l'humidité ;
- 7° manque total de dispositions à la décomposition intérieure ;
- 8° facilité d'être façonnée et d'être utilisée ;
- 9° éloignement et remplacement faciles ;
- 10° transport facile.

La matière susceptible de remplir parfaitement toutes les conditions énumérées ci-dessus est la pierre de liège « Expansit » fabriquée suivant les brevets + N^{os} 42362 et 43515. La pierre de liège « Expansit » représente une amélioration du liège brut d'après un procédé protégé par un brevet officiel.

Le liège est modifié physiquement et chimiquement :

Physiquement, parce que la cellule de liège s'est agrandie jusqu'au double sans provoquer d'altération dans le tissu cellulaire et parce que le liège est devenu beaucoup plus élastique et qu'il ne possède plus que la moitié de son poids primitif, pendant que, d'autre part, la conductibilité calorifique s'est notablement améliorée.

Chimiquement, parce que la substance du liège s'est modifiée par la transformation partielle et par la volatilisation de ses composants augmentant ainsi de beaucoup

Carl Hartmann, Bienne
Fabrique de volets à rouleau



Volets à rouleau en tôle d'acier ondulée; volets en bois à rouleau persiennes en bois; grilles roulantes; grilles à ciseaux.



Reconnue la meilleure peinture laquée ou mate
toute prête à l'usage.

202 Représentant général pour la Suisse:
C. HÄSSIG, ANGENSTEIN près Bâle.

INDURIN
(Idine)

Couleur reconnue solide comme enduit à l'intérieur et à l'extérieur.
Produit excellent qui remplace à bon marché la couleur à l'huile et la détrempe.
Peintures claires et mates.

Demandez le prospectus à
MARTIN KELLER
ZURICH I 63

Nouveau! 99 Nouveau!
Lampe pour l'éclairage de bâtisses à brûleur inextinctif (d'environ 300 bougies).
Brevet suisse :: D. R. P.
BERNHARD MARGRETH
LOCARNO :: ZURICH :: RHEINFELDEN
Nouveau! Nouveau!

Fabrique d'Ornements
en Zinc, Cuivre, Tôle et Plomb.

JULES DECKER
TRAVAUX SUR DESSINS & DEVIS



FABRIQUE D'ORNEMENTS EN ZINC

REPOSSAGE ESTAMPAGE POUR TRAVAUX DE BATIMENTS

NEUCHÂTEL SUISSE

Fabrique de Produits en ciment



**Carreaux
Tuyaux
Briques**
:: etc. ::

Téléphone No. 44

L. Cornaz & fils, Allaman

sa résistance à l'influence de l'eau. Les germes de pourriture que le liège ordinaire, non traité, contient, sont détruits dans le liège « Expansit ». (Le liège « Expansit » n'est pas attaqué par les souris, les rats, les insectes et autres bestioles.)

La conductibilité calorique du liège « Expansit » a été reconnue aussi bien à Munich qu'au Laboratoire du Conservatoire National des Arts et Métiers à Paris.

La matière dont se compose l'« Expansit » est liée, au moyen d'un ciment minéral, et découpée ensuite en plaques de pierre de liège « Expansit » de dimensions maniables, soit 100×50 cm ou 100×25 cm. Les plaques peuvent être facilement découpées en une forme désirée au moyen d'une scie et être traitées au mortier comme tout autre matériel de construction. Pour l'isolation de chambres froides et pour l'isolation contre les effets de l'humidité les plaques de pierre de liège « Expansit » sont agglomérées avec un asphalte inodore.

Grâce à ses qualités tout à fait particulières le liège « Expansit » est l'isolant par excellence contre la chaleur,

le froid et le bruit. Son volume reste complètement invariable par les températures qui peuvent se produire dans la pratique et au delà. Dans l'industrie de la construction son emploi a trouvé accès dans presque tous les pays civilisés.

Le procédé de transformer le liège brut en « Expansit », l'isolant que nous venons de décrire, a été inventé par la fabrique de pierre de liège *Grünzweig & Hartmann, G. m. b. H.*, à Ludwigshafen s/Rhin. Cette dernière maison est d'ailleurs la fondatrice de l'industrie de la pierre de liège. Elle apporta la première pierre de liège en 1878 sur le marché et depuis lors elle est devenue le modèle d'une industrie très florissante.

La fabrique de pierre de liège de la maison *Grünzweig & Hartmann, G. m. b. H.*, est aujourd'hui la plus grande sur le continent et traite le domaine de l'isolation toujours sur une base scientifique. En Suisse, elle est représentée depuis de nombreuses années par la *S. A. Wanner & Cie.* à Horgen.

Perforatrices et compresseurs

Vente :: Location

121

E. Miauton, Montreux

Fabrique suisse de meubles de bureaux

Ruchser, Aubry & C^{ie}

Bremgarten (Argovie)

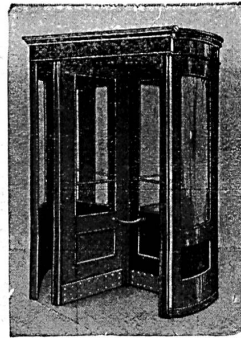
Fondée en 1902

Téléphone n° 60



Établissement spécial
le mieux installé de la Suisse

155



PORTES TOURNANTES

Fabrique spéciale

Grothkarst & C^o

76 Hamburg 6

Carolinenstrasse 3

Téléphone: Groupe I, n° 4585

Ne s'oxyde pas
Ne brûle pas
Est très durable

Se place sur les
cheminées vieilles
ou neuves, avec ou
sans paratonnerre

Ecarte
les incommodités
de la fumée 174



Livrable en trois
grandeurs

Breveté :- Patente
Fédérale n° 56300



A. MOREL

Atelier d'Héliographie

Jumelles N° 2 — LAUSANNE — Téléphone 327
Héliographies — Papiers — Procédé à sec

164

Cyriacus & Nötzel

Fabrique de moulures et de listes ondulées en bois

Leipzig-Plagwitz

Moulures multicolores
Ornements en bois massif
Listes ondulées Rococo
Listes sculptées

159
Baguettes tournées et façonnées
Médaille d'or: Exposition Universelle,
Leipzig 1913



Manufacture de volets roulants A. Griesser S. A., Adorf

se recommande pour la fourniture de portails roulants de divers systèmes et constructions en tôle ondulée et en bois. VOLETS en TÔLE ondulée, VOLETS roulants en BOIS, jalousies roulantes et à palettes, PARAVENTS.

Représentants pour **M. Wanner frères, Genève.**
la Suisse française: **M. Louis Schmid, Lausanne.**

Ascenseurs Stigler

E. GAILLARD, ing.
LAUSANNE
Tél. 130

178

Pieterien bei Biel **E. Beck** Perles près Bienne

Télégramme: PAPPBECK

Téléphone

Fabrik für
la Holzzement
Isolierplatten, Dachpappen
Isolierteppiche
Korkplatten
und sämtliche
Teer- und Asphaltfabrikate
Deckpapiere
roh und imprägniert, in nur
bester Qualität, zu billig-
sten Preisen

194

Fabrique pour
Carton bitumé
Ciment ligneux
Plaques d'Asphalte
pour Isolations en tous
genres
Tapis d'Isolations
Goudron minéral raffiné
Trinidad épurée
Tous les produits d'As-
phalte et de Goudron

Aciers pour béton armé de 5 à 40 mm
en barres jusqu'à 15 mètres



LAUSANNE

62

Batons blindés

tordus et durcis, de qualité ab-
solutement éprouvée, fabriqués par

Berne Wiedemar Berne

Fabrique spéciale de coffres-forts
Bureaux et magasins: Rue d'Arberg, 42

Maison fondée en 1862

EL. P'ARLI & CIE

BIENNE - LAUSANNE

Avenue de la gare 33

Chauffages centraux 173
Ventilation

Installations sanitaires

Références de 1^{er} ordre :: Garantie

FABRIQUE DE CHAUFFAGE CENTRAL BERNE S. A. ci-devant RUEF

se recommande pour l'installation de chauffages centraux de tous systèmes, services d'eau chaude, bains, buanderies, séchoirs etc.

FONDERIE DE FER ET MÉTAUX

:: Fabrication de Chaudières et Corps de chauffe en tous genres ::

8

Mosaïque - Carrelages - Revêtements
Fourniture et Pose

Médaille d'argent Debye 1901

162

Pedroli & Fils

La Tour-de-Peilz - Lausanne-Montreux.

Crépiçage à la pesette pour soubassements de vestibules et d'escaliers (recommandé pour les écoles).

R. Morgenthaler, Berne

Fabrique I: Welhergasse 8-10.

Manufacture spéciale de montures pour sièges rembourrés et de meubles-sièges modernes. Mobilier pour clubs. Ameublements de salon en bois naturel. Divans. Divans-lit „Chemin de fer“, brevet+. Exposition permanente de 4 à 500 montures à rembourrés.

Fabrique II: Sulgeneckstrasse 54 a, b, c.

Manufacture spéciale pour l'aménagement complet de villas, hôtels, cafés, etc. Salons et chambres modernes.

105

VITRAUX D'ART ANCIENS

Restauration □ Copie

HANS DRENCKHAHN, peintre sur verre

Vitreaux en tous genres. Spécialités: Peinture d'armoires, entreprises de vitreaux d'art et vitrerie de bâtiments.

Téléphone 1159.

143

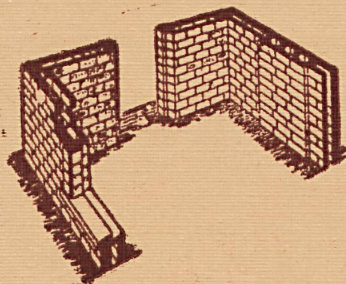
Berne, Effingerstrasse 4. — Thoun, Innere Ringstrasse 16.

Christen & Tobler, Lugano

Etablissement pour la fabrication des Carrelages en ciment et en mosaïque

98

Grand assortiment. Prix modérés. Echantillons et Album gratuits.



L'Humidité

est vaincue dans les maisons d'habitation industrielles ou agricoles construites en murs armés à double paroi.

Système Gay brevet suisse 33177.

Matériaux les meilleur marché, fabriqués à pied d'œuvre.

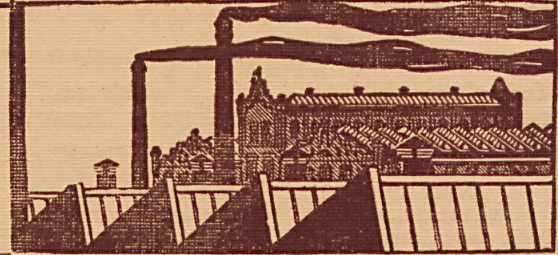
Nombreuses références □ Prix courants □ Devis gratuits

S'adresser au bureau technique GAY-COLIN à Lutry.

Téléphone 81.28

184

Téléphone 81.28



TOITURES EN VERRE

SANS MASTIC

G. Zimmermann, Stuttgart

Louis Koch, Avenue de la gare 3, Lausanne

83

Ecole Suisse de Céramique

Chavannes près Lausanne

Ouverture des Cours

le 27 avril 1914

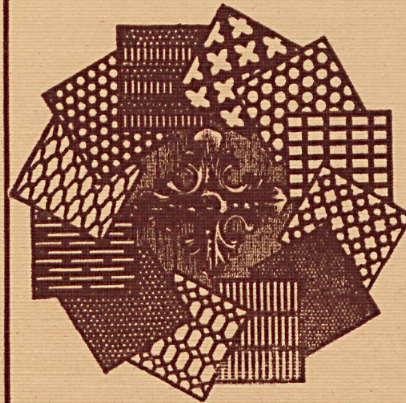
INSCRIPTIONS jusqu'au 15 avril à la DIRECTION de l'Ecole

203

Apprentissage théorique et pratique de l'art de la Poterie (Faïences, Grès, Porcelaine).

Age d'admission: 15 ans révolus au 1^{er} avril.

Pour renseignements complémentaires et programmes, s'adresser à la Direction.



H. Heer & Cie

Oltén

92



Fabrication spéciale de tôles perforées en tous métaux