

Objektyp: **TableOfContent**

Zeitschrift: **L'Architecture suisse : revue bi-mensuelle d'architecture, d'art, d'art appliqué et de construction**

Band (Jahr): **3 (1914)**

Heft 8

PDF erstellt am: **08.08.2024**

Nutzungsbedingungen

Die ETH-Bibliothek ist Anbieterin der digitalisierten Zeitschriften. Sie besitzt keine Urheberrechte an den Inhalten der Zeitschriften. Die Rechte liegen in der Regel bei den Herausgebern.

Die auf der Plattform e-periodica veröffentlichten Dokumente stehen für nicht-kommerzielle Zwecke in Lehre und Forschung sowie für die private Nutzung frei zur Verfügung. Einzelne Dateien oder Ausdrucke aus diesem Angebot können zusammen mit diesen Nutzungsbedingungen und den korrekten Herkunftsbezeichnungen weitergegeben werden.

Das Veröffentlichen von Bildern in Print- und Online-Publikationen ist nur mit vorheriger Genehmigung der Rechteinhaber erlaubt. Die systematische Speicherung von Teilen des elektronischen Angebots auf anderen Servern bedarf ebenfalls des schriftlichen Einverständnisses der Rechteinhaber.

Haftungsausschluss

Alle Angaben erfolgen ohne Gewähr für Vollständigkeit oder Richtigkeit. Es wird keine Haftung übernommen für Schäden durch die Verwendung von Informationen aus diesem Online-Angebot oder durch das Fehlen von Informationen. Dies gilt auch für Inhalte Dritter, die über dieses Angebot zugänglich sind.

Ein Dienst der *ETH-Bibliothek*
ETH Zürich, Rämistrasse 101, 8092 Zürich, Schweiz, www.library.ethz.ch

<http://www.e-periodica.ch>

SOMMAIRE DU N° 8 1914.

L'école de Rifferswil sur l'Albis
(canton de Zurich) 129

Installations modernes de chambres
de bains 137

Chronique Suisse 140

Concours 140

Annonces

Sommaire I

Bureau de placement III

Nouvelles de l'étranger VI, VII, VIII

Illustrations

Vitrail dans la salle des chevaliers
de la Habsbourg 129

L'école de Rifferswil :
Vue perspective 130
Le hall supérieur 131
Le hall inférieur 131
Vue de l'ouest 133

Villa à Schlieren près Zurich . . 134

Villa à Schlieren près Zurich . . 135

Château de Heerbrugg (canton de
St-Gall) à M. J. Schmidheiny :
Chambre de bains 136
La Garderobe 136

Chambre de bains d'une villa à
Zurich 137

Chambre de bains d'une villa à
St-Gall 138

Chambres de bains de deux villas
à Zurich et à St-Gall 139

S.A. Arsag
Fabrique d'Ascenseurs
de Seebach
Seebach-Zürich

Arsag Lifts

Représentant : E. BERNHEIM-VEGELI, ¹⁸⁵
Bureau technique, BERNE

Ascenseurs
et monte charges
de tous les
systèmes

Société suisse d'ameublements & mobilier complet

(anc. Maisons HEER-CRAMER & F. WANNER réunies) 120

LAUSANNE: 6, Avenue du Théâtre :: MONTREUX: 11, Avenue des Alpes
Ébénisterie, tapisserie, décoration :: Meubles et menuiserie d'art fabriqués dans nos propres ateliers

USINES BREMOISES DE LINOLÉUM DELMENHORST MARQUE "LA CLEF"



**FABRICATION SUPÉRIEURE
LINOLÉUM INCRUSTÉ, GRANITÉ
UNI, JASPÉ, MOIRÉ, LIÈGE
TENTURES MURALES: LINCRUSTA
MURALIN BREVETÉ**

CONCESSIONNAIRES :
F. GENOUD & C^{IE}
BERNE LAUSANNE INTERLAKEN

DESSINS ARTISTIQUES






Ateliers pour travaux métalliques d'arts industriels, Ateliers pour le placage électr., Coloration de métaux

Spécialités:
 :: Travaux ciselés artistiques ::
 Emaillures sur cuivre, tombac et fer.
 Nous nous recommandons spécialement pour l'exécution de travaux destinés à l'exposition nationale de 1914, à Berne

Kügler & Salis · Zurich
 Téléphone 8430 · Elisabethenstr. 22

:: A. ECOFFEY ::
LAUSANNE :: GENÈVE



23

Revêtements d'une cage d'escalier en faïence mate artistique de la Wessel's Wandplattenfabrik à Bonn
M. G. Epitoux, architecte, Lausanne
CARRELAGES ◊ REVÊTEMENTS

« CALORIE »
 S. A.
CHAUFFAGE ET VENTILATION



160

GENÈVE ◊ LAUSANNE ◊ LYON
□ NEUCHÂTEL ◊ FRIBOURG □

JEAN GERBER
 Fabrique de tuyaux en chanvre
LAUSANNE

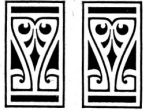


Postes d'incendie
 pour
Edifices publics
Hôtels
Villas
Usines

203

Système le plus simple et le plus rapide pour combattre le feu

= Bon marché =



BUREAU DE PLACEMENT DE L'ARCHITECTURE SUISSE



| | N° | Désignation de l'emploi | Localité | Date d'entrée |
|---------------------|----|--------------------------------------|------------------|----------------------|
| Demandes d'emploi : | 53 | Technicien | Suisse | selon conven. |
| | 54 | Technicien ou conducteur de travaux | Suisse | de suite |
| | 55 | Technicien | Suisse | de suite |
| | 56 | Conducteur de travaux ou dessinateur | Suisse française | de suite |
| | 57 | Technicien ou conducteur de travaux | Suisse | de suite |
| | 58 | Technicien | Suisse | de suite |
| | 59 | Architecte ou technicien | Suisse | 1 ^{er} juin |

Les POITRINAIRES

obtiennent la guérison la plus complète en employant le Remède Natura de Hans Hodel à Sissach. Celui-ci a fait ses preuves depuis longtemps et a guéri radicalement des milliers de personnes. 1798 lettres de remerciements et d'approbation me sont parvenues dans le courant de l'année dernière, justifiant ainsi l'efficacité de ce remède.

Lisez plutôt l'attestation suivante :

(Traduction)

„Au mois de décembre 1910, je tombais malade d'un violent catarrhe pulmonaire; ma situation s'aggravait de jour en jour de sorte que je dus bientôt, suivant l'ordre du médecin, me rendre dans un sanatorium. Malheureusement, la guérison désirée n'eut pas de grands succès et peu après une pleurésie s'empara de moi. Je me vis donc dans l'obligation de retourner à la maison pour me soigner. — Au bout de deux mois survint une seconde pleurésie avec laquelle mon état empira. Après un certain temps, je fus cependant mieux, si bien même que je crus pouvoir reprendre mon travail. Malheureusement ce fut de courte durée et bientôt la fièvre me reprit; il s'en suivit une troisième pleurésie. Ma situation s'aggrava à tel point que chaque jour je déclinai davantage et bientôt tout espoir de guérison était jugé inutile. Mon médecin même me considérait comme perdu. — C'est à ce moment là que votre brochure du remède Natura me tomba sous les yeux et, sans espoir aucun, j'essayai encore votre remède. A mon grand étonnement, les succès furent rapides et déjà après l'emploi de la première des quatre bouteilles, je pouvais quitter le lit. Je fis venir d'autres flacons et bientôt mes forces réapparurent peu à peu. Après avoir fait usage de 16 bouteilles, j'étais complètement rétabli et je pouvais reprendre mon travail; ma guérison, je la devais donc entièrement au remède Natura. — Je le recommande donc chaleureusement à tous les poitrinaires. Je suis également disposé à confirmer verbalement mon succès.

Zurich, le 27 décembre 1912.

(sig.) Alb. Städeli, Eilgutarbeiter, Kochgasse 14.

Tous les certificats originaux sont déposés chez le soussigné et à la disposition du public.

Le flacon est en vente, chez le soussigné, au prix de fr. 3.—; les quatre bouteilles fr. 10.—. On peut se procurer également les Tablettes Natura contre la toux et catarrhes dans les pharmacies et, sinon, s'adresser directement à

144



Contre la toux
catarrhe et la
tuberculose.

MARTIN Frères

Genève

16, Rue Bautre, 16
Téléphone 61.48

Parquets

du plus simple au plus riche

Spécialité: Pose sur
bitume ou nivelite 205

Devis gratuits à disposition

Chauffage Central

de tous systèmes et pour tous bâtiments.

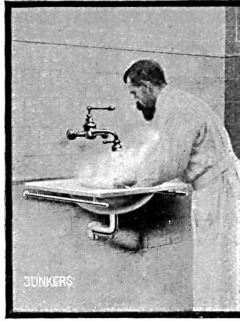
Fourneaux de cuisine spéciaux pour chauffage central d'appartements ou petits édifices, système nouveau et breveté n° 79031. Chaudières spéciales, genre calorifères très décoratives. Fourneaux de cuisine de toutes dimensions avec service d'eau chaude, pour hôtels, pensions, maisons bourgeoises. Calorifères «Vulcain» perfectionnés. Calorifères spéciaux pour le chauffage rapide de grands locaux tels que: églises, salles de gymnastique, salles de réunions et de spectacles, etc.

Ed. Roux, constructeur à Rolle.

Etudes, plans et devis gratuits sur demande. Nombreuses références et catalogues à disposition.

INSTALLATIONS SANITAIRES

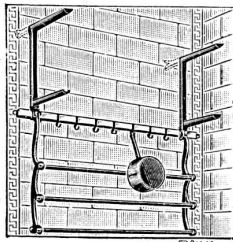
Spécialité de Chambres à Bains
Cabinets de Toilette - W. C.
Lessiveries - Cuisines modernes
Grandes Salles d'Exposition

**PLOMBERIE ANGLAISE**

Travail soigné et garanti
Nombreuses références
Installations complètes d'Hôtels
Hôpitaux - Cliniques - Villas, etc.
Projets et Devis gratuits

197

H. SCHOECHLIN, Ing., LA CHAUX-DE-FONDS - BERNE - LAUSANNE

Manufre de Cuivrerie pr Bâtiments et Appartements

NOUVEAU DISPOSITIF
Breveté S. G. D. G.
permettant de supporter par un seul scellement
les TABLETTES et les CASSEROLES

P. Moreau Ing.-Const^r A. & M.

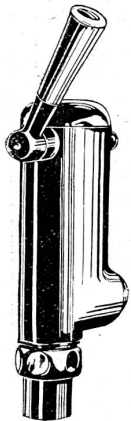
9, rue Chabanais, PARIS — Téléph. 258-04

TRINGLES D'ESCALIERS
TRINGLES DE CUISINES
ARTICLES DE VESTIAIRES
PLAQUES DE PROPRETÉ, etc.



PORTE-CHAPEAUX TABLETTE 184
avec PORTE-MANTEAUX MOBILES
Catalogue et Devis sur demande

Exposit. Univers. Paris 1899 et 1909
Médailles d'argent

**FLUSHOMÈTRE „STAR“**

avec frein à glycérine, n'utilise pas la pression de l'eau, convient donc à toutes les pressions. — Engorgement par les impuretés ou par le calcaire de l'eau impossible. Installation extrêmement simple; réglage à volonté, très facile. — Fermeture douce, sans aucune secousse. — Fonctionnement sûr et régulier de longue durée. — Appareil recommandé par bien des autorités. — Plusieurs milliers d'appareils en usage. Fonctionnement irréprochable, sans aucun dérangement: 3 ans de garantie.

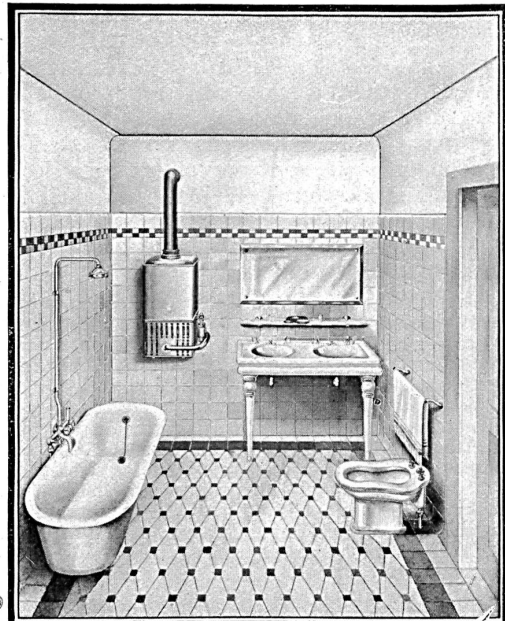
Fabricants:

TAGUE & C^{IE}, MORAT 191

On ne livre directement qu'aux installateurs

GÉTAZ & ROMANG

VEVEY LAUSANNE MONTREUX



DALLAGES, REVÊTEMENTS et ARTICLES SANITAIRES pour BAINS, TOILETTES, W. C., etc.

Voir nos expositions permanentes à Lausanne et Vevey.

PLAQUES EN LIÈGE

Marque „Frigorit“ pour glacières, chambres froides, installations frigorifiques, etc.

Marque „Calorit“ pour les constructions pour la protection contre le froid et le bruit.

Liège naturel pour planchers pour être placé sous le linoléum et sous les machines, etc.

Exécution d'isolations contre les pertes du froid et de la chaleur.

Manufacture Suisse de Calorifuges et Lièges Agglomérés

BRAUN, VALENTIN & Cie., ZÜRICH-SCHLIEREN.