

Objekttyp: **TableOfContent**

Zeitschrift: **L'Architecture suisse : revue bi-mensuelle d'architecture, d'art, d'art appliqué et de construction**

Band (Jahr): **3 (1914)**

Heft 9

PDF erstellt am: **13.09.2024**

Nutzungsbedingungen

Die ETH-Bibliothek ist Anbieterin der digitalisierten Zeitschriften. Sie besitzt keine Urheberrechte an den Inhalten der Zeitschriften. Die Rechte liegen in der Regel bei den Herausgebern. Die auf der Plattform e-periodica veröffentlichten Dokumente stehen für nicht-kommerzielle Zwecke in Lehre und Forschung sowie für die private Nutzung frei zur Verfügung. Einzelne Dateien oder Ausdrucke aus diesem Angebot können zusammen mit diesen Nutzungsbedingungen und den korrekten Herkunftsbezeichnungen weitergegeben werden. Das Veröffentlichen von Bildern in Print- und Online-Publikationen ist nur mit vorheriger Genehmigung der Rechteinhaber erlaubt. Die systematische Speicherung von Teilen des elektronischen Angebots auf anderen Servern bedarf ebenfalls des schriftlichen Einverständnisses der Rechteinhaber.

Haftungsausschluss

Alle Angaben erfolgen ohne Gewähr für Vollständigkeit oder Richtigkeit. Es wird keine Haftung übernommen für Schäden durch die Verwendung von Informationen aus diesem Online-Angebot oder durch das Fehlen von Informationen. Dies gilt auch für Inhalte Dritter, die über dieses Angebot zugänglich sind.

SOMMAIRE DU N° 9 1914.

L'école d'agriculture de Münsingen 141
 Annonces
 Sommaire I
 Bureau de placement III
 Chronique Suisse VII, VIII
 Illustrations
 Ecole d'agriculture de Münsingen :
 Façade principale vue du Sud 141
 Au 2^e plan, maison du directeur 143

Vue d'ensemble prise du Sud-Est 144
 Vue d'ensemble prise du Nord 149
 Cuisine 150
 Transformateur 151
 Maison ouvrière pour trois familles
 à Soleure 145
 Salle ronde de l'exposition de la
 maison J. Keller, Fabrique de
 meubles à Zurich 146
 Meubles empire, provenant du
 château de Maienberg près
 Rapperswil 147
 Vieille maison à Stocken 148
 Vieille maison à Tobel 148
 Transformateur près de Meggen-
 husen 151
 Transformateur près de Waldkirch 152

S.A. Arsag
Fabrique d'Ascenseurs
de Seebach
Seebach-Zürich

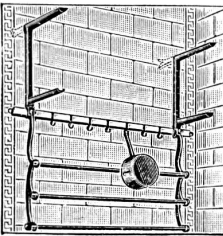

Arsag Lifts

Représentant : E. BERNHEIM-VÖGELI, 185
Bureau technique, BERNE

Ascenseurs
et monte charges
de tous les
systèmes

Manufre de Cuivrerie p^r Bâtiments et Appartements
P. Moreau Ing^r-Const^r A. & M.
 9, rue Chabonais, PARIS — Téléph. 258-04

TRINGLES D'ESCALIERS
 TRINGLES DE CUISINES
 ARTICLES DE VESTIAIRES
 PLAQUES DE PROPRETÉ, etc.

NOUVEAU DISPOSITIF
 Breveté S G D. G.
 permettant de supporter par un seul scellement
 les TABLETTES et les CASSEROLES

PORTE-CHAPEAUX TABLETTE 184
 avec PORTE-MANTEAUX MOBILES
 Catalogue et Devis sur demande

Exposit. Univers. Paris 1899 et 1900
Médailles d'argent

CARRELAGES EN GRES DUR FIN
 de la
CÉRAMIQUE NATIONALE
WELKENRAEDT (Belgique) 181

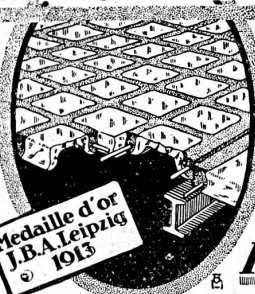
DESSINS DE STYLE
 pour
 VESTIBULES, PALIERS
 EGLISES, JARDINS
 D'HIVER, HALLS, etc.
 (plus de 100 dessins)

MOSAÏQUE FRANÇAISE
 en
 GRES DUR FIN
 (TOUS DESSINS SUR DEMANDE)

ALBUMS ET DEVIS FRANCO
 par

A. ECOFFEY
 CARRELAGES et REVÊTEMENTS
 LAUSANNE :: GENÈVE
 CORRESPONDANCE À ADRESSER
 A. ECOFFEY, 2, RUE DES JUMELLES, LAUSANNE

Béton armé translucide
SYSTÈME KEPPLER BREVETÉ
Nouveau système de
plafonds translucides
en béton armé et dalles
de verre



Grande résistance à la surcharge — Très grande
 facilité d'entretien et de nettoyage. — Suppres-
 sion de toute peinture ou enduit protecteur. —
 le plus grand effet de lumière —

Représentant:
Rob. Looser, Zurich 4
 Badenerstr. 41

Medaille d'or
 J.B.A. Leipzig
 1913

PARQUETERIE TOUR-DE-TRÊME (GRUYÈRE) Fondée en 1846

Parquets simples et de luxe. Grandes provisions de bois; séchage perfectionné. Travail soigné et garanti.

Représentants: Jules Chappuis, parqueteur, 55, Chemin Vert, Genève.
 Frédéric Regamey, parqueteur, Clos Noirmont, Avenue d'Echallens, Lausanne.
 J. Dula, parqueteur, Stalden à Fribourg.
 Eug. Maléus, menuiserie, 12 a, rue 1^{er} mars à la Chaux-de-Fonds.

C. Rauch Successeur de Otto Becker **Zürich 1**
 Predigerplatz 2-8

Demandez aux appareilleurs les articles de
 la fabrique spéciale d'installations de bains
 et de buanderies avec chauffage par le gaz,
 le charbon ou le bois

138

Maison fondée en 1882 Catalogue gratuit à disposition

40 Installations en UNE ANNÉE constitue un **SUCCÈS** **40**
 lorsqu'il s'agit d'une nouveauté dont chacun craint en l'acceptant de payer un tribut à la perfection.

==== TOUTES ces installations en Appartements, Villas, Pensions, etc. ont apporté la preuve que le problème depuis si longtemps à l'étude et en expériences: ====

UN SEUL FOYER pour tous **LES SERVICES**

Brevet + **EST RESOLU** N° 54977.
 dans les meilleures conditions de pratique et d'économie. 134

Indépendance des 3 services. Dépense proportionnée aux besoins.

Sans crainte aucune d'insuccès adressez-vous aux **ATELIERS de VERSOIX** :: (Genève) ::
 Téléphone N° 134.62.


CHAUFFAGES CENTRAUX — CUISINES MODERNES — SECHOIRS — BAINS.

CHAUFFAGE CENTRAL
 INSTALLATIONS SANITAIRES

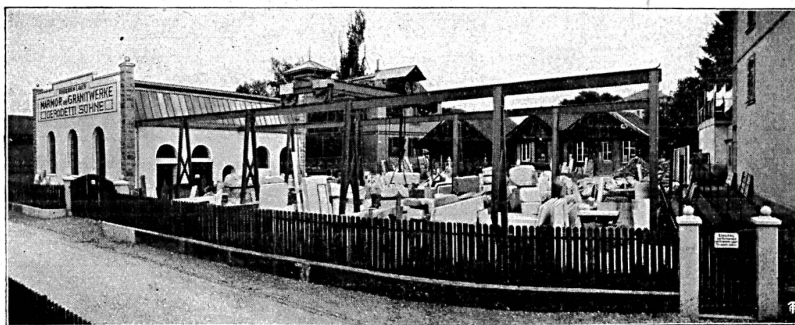


ERNEST PAILLEX
 4, AVENUE VIOLLIER
 TELEPHONE 57 **NYON**

ETUDES, PLANS, DEVIS et DEMANDE.



Boiler, réservoirs
 récipients d'expansion,
 conduites ainsi que travaux de
 ferblanterie en tous genres
 & à des prix avantageux
Hch. Bertrams
 Bâle



Marbrerie
Gerodetti fils
Aarau

127

Etablissement installé
 avec les machines les plus
 perfectionnées
 Exécution de tous travaux
 en marbre

Téléphone 2.66

Prix modérés

Références de 1er ordre : Echantillons à disposition :

**BUREAU DE PLACEMENT
DE L'ARCHITECTURE SUISSE**

	N°	Désignation de l'emploi	Localité	Date d'entrée
Demandes d'emploi :	53	Technicien	Suisse	selon conven.
	54	Technicien ou conducteur de travaux	Suisse	de suite
	55	Technicien	Suisse	de suite
	56	Conducteur de travaux ou dessinateur	Suisse française	de suite
	57	Technicien ou conducteur de travaux	Suisse	de suite
	58	Technicien	Suisse	de suite
	59	Architecte ou technicien	Suisse	1 ^{er} juin

Les POITRINAIRES

obtiennent la guérison la plus complète en employant le Remède Natura de Hans Hodel à Sissach. Celui-ci a fait ses preuves depuis longtemps et a guéri radicalement des milliers de personnes. 1798 lettres de remerciements et d'approbation me sont parvenues dans le courant de l'année dernière, justifiant ainsi l'efficacité de ce remède.

Lisez plutôt l'attestation suivante :

(Traduction)

„Au mois de décembre 1910, je tombais malade d'un violent catarrhe pulmonaire; ma situation s'aggravait de jour en jour de sorte que je dus bientôt, suivant l'ordre du médecin, me rendre dans un sanatorium. Malheureusement, la guérison désirée n'eut pas de grands succès et peu après une pleurésie s'empara de moi. Je me vis donc dans l'obligation de retourner à la maison pour me soigner. — Au bout de deux mois survint une seconde pleurésie avec laquelle mon état empira. Après un certain temps, je fus cependant mieux, si bien même que je crus pouvoir reprendre mon travail. Malheureusement ce fut de courte durée et bientôt la fièvre me reprit; il s'en suivit une troisième pleurésie. Ma situation s'aggrava à tel point que chaque jour je déclinai davantage et bientôt tout espoir de guérison était jugé inutile. Mon médecin même me considérait comme perdu. — C'est à ce moment là que votre brochure du remède Natura me tomba sous les yeux et, sans espoir aucun, j'essayai encore votre remède. A mon grand étonnement, les succès furent rapides et déjà après l'emploi de la première des quatre bouteilles, je pouvais quitter le lit. Je fis venir d'autres flacons et bientôt mes forces réapparurent peu à peu. Après avoir fait usage de 16 bouteilles, j'étais complètement rétabli et je pouvais reprendre mon travail; ma guérison, je la devais donc entièrement au remède Natura. — Je le recommande donc chaleureusement à tous les poitrinaires. Je suis également disposé à confirmer verbalement mon succès.

Zurich, le 27 décembre 1912.

(sig.) Alb. Städeli, Eilgutarbeiter, Kochgasse 14.

Tous les certificats originaux sont déposés chez le soussigné et à la disposition du public.

Le flacon est en vente, chez le soussigné, au prix de fr. 3.—; les quatre bouteilles fr. 10.—. On peut se procurer également les Tablettes Natura contre la toux et catarrhes dans les pharmacies et, sinon, s'adresser directement à

Hans Hodel à Sissach (Bâle Campagne).



**Contre la toux
catarrhe et la
tuberculose.**

CHAUDIÈRES LOLLAR
POUR CHAUFFAGE CENTRAL
Très haut rendement calorifique • Utilisation parfaite du combustible
En vente chez tous les installateurs
ETABLISSEMENTS MÉTALLURGIQUES BUDERUS WEIZLAR
DÉPARTEMENT LOLLAR

Représentation: Société Commerciale Buderus, Zurich. 78 Grands dépôts à Zurich et Genève.

Les
Plaques de Liège 'Expansit'

brevets suisses N^{os} 42362 et 43515

sont le matériel isolant de construction le plus efficace, le plus durable, le plus léger

EXPANSIT est du liège amélioré par un traitement physico-chimique breveté.

EXPANSIT exclut toute possibilité de pourriture par ses procédés de fabrication.

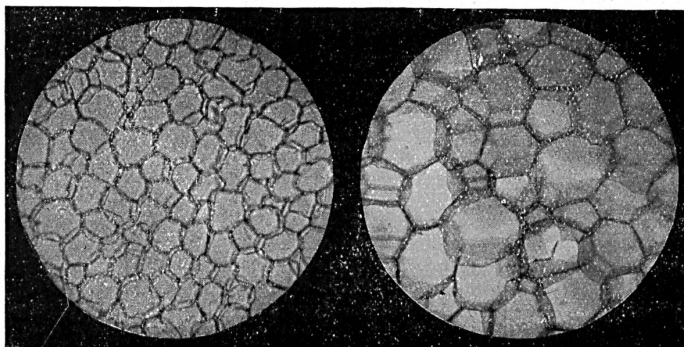
EXPANSIT isole contre le froid, la chaleur, le son, l'humidité.

EXPANSIT produit des effets isolants exceptionnellement avantageux.

177

Coupe transversale des cellules de liège à égal agrandissement microscopique

Liège cru



Liège Expansit

démontrant les proportions d'air emprisonné

Le coefficient de conductibilité officiellement constaté et garanti par nous :

$$K = \frac{\text{cal.}}{\text{h. m. } ^\circ \text{C.}} = 0,038 \text{ à } 0 ^\circ \text{Celsius}$$

n'est atteint par aucun autre isolant fabriqué avec du liège cru.

SPÉCIALITÉS :

Plaques d'Expansit imprégnées résistant à l'eau pour l'isolation contre la perte de froid pour Chambres froides, Installations frigorifiques, Glacières, Caves à vin et à bière, Caves de garde, etc.

Exécution d'isolations en tous genres par nos ouvriers spécialistes

WANNER & C^{IE} S.A., HORGEN