

Objektyp: **Advertising**

Zeitschrift: **L'Architecture suisse : revue bi-mensuelle d'architecture, d'art, d'art appliqué et de construction**

Band (Jahr): **3 (1914)**

Heft 9

PDF erstellt am: **08.08.2024**

Nutzungsbedingungen


Die ETH-Bibliothek ist Anbieterin der digitalisierten Zeitschriften. Sie besitzt keine Urheberrechte an den Inhalten der Zeitschriften. Die Rechte liegen in der Regel bei den Herausgebern.

Die auf der Plattform e-periodica veröffentlichten Dokumente stehen für nicht-kommerzielle Zwecke in Lehre und Forschung sowie für die private Nutzung frei zur Verfügung. Einzelne Dateien oder Ausdrucke aus diesem Angebot können zusammen mit diesen Nutzungsbedingungen und den korrekten Herkunftsbezeichnungen weitergegeben werden.

Das Veröffentlichen von Bildern in Print- und Online-Publikationen ist nur mit vorheriger Genehmigung der Rechteinhaber erlaubt. Die systematische Speicherung von Teilen des elektronischen Angebots auf anderen Servern bedarf ebenfalls des schriftlichen Einverständnisses der Rechteinhaber.

Haftungsausschluss

Alle Angaben erfolgen ohne Gewähr für Vollständigkeit oder Richtigkeit. Es wird keine Haftung übernommen für Schäden durch die Verwendung von Informationen aus diesem Online-Angebot oder durch das Fehlen von Informationen. Dies gilt auch für Inhalte Dritter, die über dieses Angebot zugänglich sind.



SA FABRIQUES DE MEUBLES HORGEN-GLARIS

A HORGEN



Seule fabrique suisse de meubles en bois courbé (chaises viennoises) et de meubles découpés à la scie pour cafés, salles à manger, vestibules, restaurants, salles de concert, de théâtre et de cinémathogaphes.

Fabrication élégante et soignée suivant dessin de l'architecte ou d'après les modèles de la maison. 12

Représentants partout.
Références de 1er ordre.

Echantillons et prospectus n° 620 p gratis et franco
A.-W. Andernach, Beuel-sur-Rhin, par Cologne

Toitures idéales

par le „STRAPAZOID“
aspect similaire au cuir et au caoutchouc

Demandez le prospectus n° 620 a
A.-W. Andernach, Beuel-sur-Rhin, par Cologne

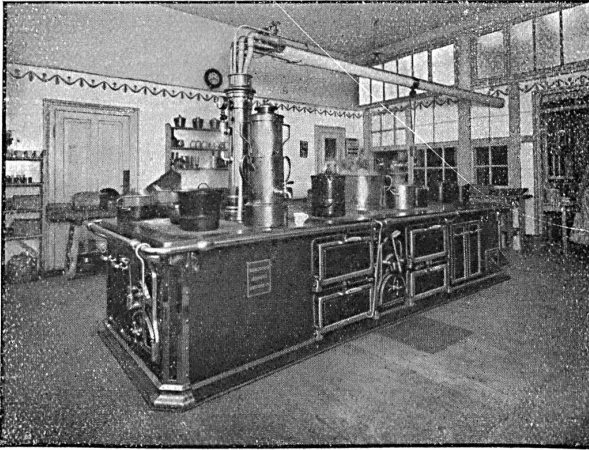
Isolateurs contre l'humidité

Employez les plaques imperméables „KOSMOS“ à circulation d'air

Wilhelm Kress, Wertheim s. M.

Fabrique de poêles, fonderie et émaillerie

Fondée en 1867



..... pour installations de cuisines modernes en tous genres et dimensions. 210

Poêles avec grilles à revolver et chauffage absorbant la fumée. (Voir illustration ci-dessus.)

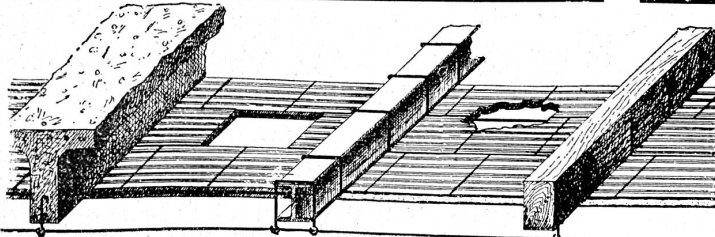
Prospectus etc. gratis sur demande



Ateliers pour travaux métalliques d'arts industriels, Ateliers pour le placage élect., Coloration de métaux

Spécialités:
:: Travaux ciselés artistiques ::
Emaillures sur cuivre, tombac et fer.
Nous nous recommandons spécialement pour l'exécution de travaux destinés à l'exposition nationale de 1914, à Berne

Kügler & Salis - Zurich
Téléphone 8430 • Elisabethenstr. 22



— Système Perret + 32 658 —

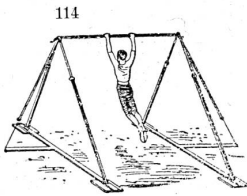
L'isolation, l'insonorité et l'absence des fentes sont les principaux avantages, de ce plafond-hourdis armé. 182

Agence pour la Suisse:
Lausanne — R. FRASSON — Lausanne

Fabrique suisse d'engins de gymnastique

Alder-Fierz & Eisenhut frères

Téléphone 76 Küssnacht - Zürich Téléphone 76



Fabrication de tous les engins pour écoles, gymnastes et particuliers, en toute première qualité. Installations complètes de salles et places de gymnastique.

Catalogue illustré et prix-courant.



Ziegel A.-G.

Zurich

(Grandes tuileries de Zurich)

Tuiles plates et tuiles à emboîtement Hourdis

Briques de parement - Drains

Briques creuses spéciales pour couvertures en béton

JEAN GERBER

Fabrique de tuyaux en chanvre

LAUSANNE



Postes d'incendie

pour
Edifices publics
Hôtels
Villas
Usines

Système le plus simple et le plus rapide pour combattre le feu

= Bon marché =

Maison spéciale de toitures plates en tous genres

O. Lehmann-Huber □ Zurich

Représentant pour Bâle, la France et l'Alsace
A. Brühl-Altermatt, Bâle

Représentant pour Berne et la Suisse romande:
W. Lehmann, architecte, Berne

Plus de 800 000 m² de travaux exécutés pour les autorités, administrations et particuliers.
Prospectus et devis gratuits.

Echantillons à disposition.

189

FABRIQUE DE FENÊTRES KIEFER ZURICH

EXCELLENTE RÉFÉRENCE

BREVET: FENÊTRES A COULISSES, construction Kiefer. Vantaux dans des conduites métalliques (pour augmenter la solidité et préserver les côtés vernis), se renversant en dedans, pour faciliter le nettoyage. Fonctionnement parfait et léger. Construction pour le glissement dans la muraille.

BREVET: FENÊTRES A DOUBLE VITRAGE, construction solide et éprouvée, avec distance de 4, 5 et 6 cm entre les vitres. — Frais de construction non élevés.

BREVET: FERMETURE MÉTALLIQUE AUTOMATIQUE DU RENVOI D'EAU. Garantie pour fermeture absolue contre le vent et la pluie.

BREVET: COMPAS D'ARRÊT DU HAUT-JOUR: No. 27,008; livrable dans toutes les quincailleries.

Représentant pour Berne et la Suisse Occidentale:
F. W. KLINGLER, 14, Rue Niggeler, Berne

LE PLUS GRAND ÉTABLISSEMENT DE CETTE BRANCHE EN SUISSE

CHRONIQUE SUISSE.

Aarau. Fondation de fabrique. La société électrochimique qui avait jusqu'ici son siège à Lausanne, se propose de transporter celui-ci à Aarau. Elle a acheté, dans cette ville, un terrain sur lequel doit être élevée une fabrique, pour la production de carbure de calcium. Les travaux commenceront prochainement.

Berne. Exposition des Beaux-Arts. On se souvient que le bâtiment transportable qui doit abriter l'exposition des Beaux-Arts à l'exposition nationale suisse à Berne, a été employé pour la première fois, à la 9^e exposition nationale des B. A. en 1912 à Neuchâtel. Le bâtiment couvrait alors une surface totale de 1600 m², donnant une longueur de parois de 700 mètres. L'exposition comptait à Neuchâtel 750 œuvres encadrées, 100 sculptures et 50 travaux d'art décoratif. Le bâtiment avait coûté y compris l'installation des salles, environ 150 000 fr. A Berne, le pavillon transportable sera agrandi et coûtera 70 000 fr. de plus, ce qui permettra d'exposer environ de 1100 à 1200 œuvres d'art réparties dans 21 salles présentant une longueur de parois de 900 mètres. Le bâtiment est maintenant élevé et l'on met la dernière main à l'installation intérieure.

Brigue-Disentis. Les travaux de construction de la ligne Brigue-Furka-Disentis ont fait de grands progrès en 1913. Sur le tronçon Brigue-Gletsch (0—46,3 kilomètres) la voie est terminée sur une longueur de 44 kilomètres. Entre le tunnel de la Furka et Andermatt, de même que sur le tronçon Andermatt-Oberalp-Sedrun, les travaux d'infrastructure approchent de leur fin. Ils sont terminés sur le tronçon Sedrun-Disentis. Il est probable que le tronçon Brigue-Gletsch sera ouvert à l'exploitation dans le courant de l'été prochain. -w.

Lausanne. La commission du Conseil communal de Lausanne, au nom de laquelle rapporte M. L. Mermod, propose d'allouer à la municipalité le crédit de 335,000 fr. qu'elle sollicite pour la construction, sur les terrains appartenant à la commune, de cinq maisons ouvrières du même genre que celles existant déjà dans ce quartier. La commission a été unanime pour admettre le principe de la construction de ces cinq bâtiments par des entre-

Nouveau! ⁹⁹ **Nouveau!**
Lampe pour l'éclairage de bâtisses à brûleur inextinctif (d'environ 300 bougies).
Brevet suisse :: D. R. P.
BERNHARD MARGRETH
LOCARNO :: ZÜRICH :: RHEINFELDEN
Nouveau! **Nouveau!**

●●●●●●●●●●
BLANC FIXE
● **„Cellarius”**
● *Le Blanc le plus idéal*
● *pour intérieurs.*
● *A préparer seulement à*
● *l'eau chaude. Spécialement*
● *p. Plafonds en plâtre*
● *et crépis, aussi p. renouve-*
● *ler de vieux enduits.*
● **MARTIN KELLER**
● Zürich I. Neuseidenhof.

Carl Hartmann, Bienne
Fabrique de volets à rouleau



Volets à rouleau en tôle d'acier ondulée; volets en bois à rouleau persiennes en bois; grilles roulantes; grilles à ciseaux. 165

Fabrique de Produits en ciment

**Carreaux
Tuyaux
Briques**
:: etc. ::

Téléphone No. 44

L. Cornaz & fils, Allaman

195

Fabrique d'Ornements
en Zinc, Cuivre, Tôle et Plomb.

JULES DECKER

TRAVAUX SUR DESSINS & DEVIS

FABRIQUE D'ORNEMENTS EN ZINC

REPOUSSAGE
ESTAMPAGE
POUR
TRAVAUX DE BATIMENTS

NEUCHÂTEL SUISSE.

Ateliers de construction
OERLIKON
Bureau de Lausanne
Gare du Flon & Esc. du Gr-Pont
Téléph. 1771 & 3551
**Lumière & chauffage
électriques-Lustrerie**

preneurs domiciliés dans la commune de Lausanne et désignés par la municipalité ensuite d'un concours public. Toutefois, M. Naine a fait deux propositions consistant à obliger les entrepreneurs: 1° A respecter les tarifs convenus entre patrons et ouvriers et — 2° à employer en premier lieu et dans la mesure du possible la main-d'œuvre stable (ouvriers habitant la ville). Ces deux propositions n'ont pas été admises par la majorité de la commission qui estime que la municipalité ne peut pas intervenir dans les rapports entre patrons et ouvriers au sujet des salaires, et qu'en outre il n'y a pas de raison de croire que les engagements antérieurs ne seront pas tenus de part et d'autre. Quant au second point soulevé par M. Naine, la commission, dans sa majorité, estime que l'art. 22 du cahier des charges de la direction des travaux y donne satisfaction dans une large mesure en stipulant que: « à moins d'autorisation spéciale de l'administration, les ouvriers employés à l'exécution de la présente entreprise devront être, aux moins pour les deux tiers, ressortissants de la

Confédération suisse ». Quant à l'exécution détaillée, la commission est d'accord d'en laisser la responsabilité à la municipalité.

Neuchâtel. La nouvelle usine hydro-électrique des Prés-du-Chanet, construite par la ville de Neuchâtel, sera prochainement mise en exploitation. Le nouvel édifice, pour ainsi dire achevé, montre maintenant sa gracieuse silhouette à l'entrée des Gorges de l'Areuse; les nombreux promeneurs qui, malgré la rupture du Pont du Gor, passent dans cette partie inférieure des Gorges, admirent le joli bâtiment qui, quoique fort simple de lignes, n'a rien de l'aridité et de la sécheresse habituelle des usines. A l'intérieur, les puissants groupes hydro-électriques sont déjà installés; les monteurs du service de l'électricité de Neuchâtel procèdent en ce moment-ci à l'installation des tableaux de distribution.

Ville de Neuchâtel. — Le Conseil communal demande un crédit de fr. 13,800, pour la transformation de l'Escalier de l'Immobilière.

Perforatrices et compresseurs

Vente :: Location

121

E. Miauton, Montreux

Fabrique suisse de meubles de bureaux

Ruchser, Aubry & C^{ie}

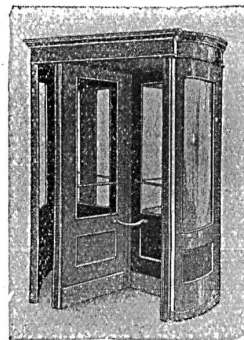
Bremgarten (Argovie)

Fondée en 1902

Téléphone no 60



Établissement spécial 155
le mieux installé de la Suisse



PORTES TOURNANTES

Fabrique spéciale

Grothkarst & C^o

76 **Hambourg 6**
Carolinenstrasse 3

Téléphone: Groupe I, No 4585

Ne s'oxyde pas
Ne brûle pas
Est très durable

Se place sur les
cheminées vieilles
ou neuves, avec ou
sans paratonnerre

Ecarte
les incommodités
de la fumée 174



Livrable en trois
— grandeurs —

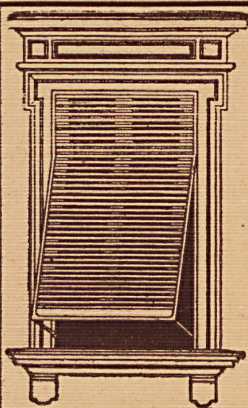
Breveté :-: Patente
Fédérale n° 56300

„DOMINATOR“
der drehbare
Schornstein-Aufsatz
aus Ton
Anfragen zur Vorführung an
ALB-MINOLETTI **KRIENS LUZERN**

I.W.ZANDERS BERGISCH GLADBACH (PROVINCE RHÉNANE)

7 machines à papier/6 cuves | Papiers à la mécanique et
Production journalière: | à la forme pour le dessin et
80 000 Kilogr. de papier ~ l'aquarelle.

Papiers à dessin transparents pour détails.
Echantillons gratuits et franco sur demande.
Pour tous renseignements s'adresser à la maison
GEBRÜDER SCHOLL ZÜRICH



Volets à rouleaux

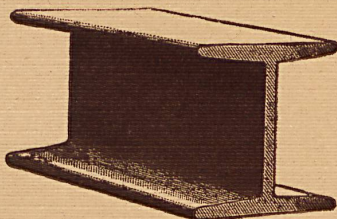
Jalousies automatiques
Stores en bois de tous genres
Nouvelle projection automatique
Bvt. se manœuvrant depuis
l'intérieur sans ouvrir
la fenêtre

Alexis Mayor

représentant 176
Rue Pépinet, 5 • Lausanne

Max Schmidt & Cie, Lausanne

Fers
I B



Profils
spéciaux

168

de Differdingen
LARGE PLAT, I, ZORÉS, CORNIÈRES

Bureau Technique „Thermo“

E. NEUHAUS, Ingénieur

Le Cèdre, Chemin Vinet (ou Chemin des Cèdres, Maupas)
Téléphone 24.78 — LAUSANNE — Téléphone 24.78

Entreprise Générale d'installations
de
Chauffages centraux de tous systèmes
Ventilations

Services d'eau chaude

Séchoirs, dépoussiérage par le vide etc.

SPÉCIALITÉS:

Obtention d'installations rationnelles et
économiques

Par: Elaboration d'avants-projets,
Programmes et cahiers de charges pour sou-
missions

Réalisation d'économies considérables

Par: Contrôle d'exploitation à l'abonnement d'instal-
lations. Exploitation et entretien d'installations
à forfait

Expertises

198

Stalfit

Revêtement pour murs breveté

ÉLÉGANTE, LAVABLE, IMPERMÉABLE, DÉSINFECTABLE,
SANS SOLUTION DE CONTINUITÉ, ADHÉRENCE ABSOLUE
RÉSISTANCE COMPLÈTE À L'ACTION DE LA LUMIÈRE
S'APPLIQUE DIRECTEMENT & SANS COLLE
SUR LE MUR PLÂTRÉ

101 Représentants exclusifs pour la Suisse française:
BUHLER & STUDER, ARCHITECTES, BERNE

Le
crochet
X
est le
véritable
crochet
pour
tableaux,
miroirs,
pendules,
etc.



En vente dans toutes les maisons
de fournitures pour bâtiments

Le
crochet
X
est
prescrit
dans les
baux
par le
proprié-
taire.
Le public
l'aime.

119

FABRIQUE DE CHAUFFAGE CENTRAL BERNE S. A. ci-devant RUEF

se recommande pour l'installation de chauffages centraux de tous systèmes, services d'eau chaude, bains, buanderies, séchoirs etc.

8

FONDERIE DE FER ET MÉTAUX

:: Fabrication de Chaudières et Corps de chauffe en tous genres ::

Mosaïque - Carrelages - Revêtements Fourniture et Pose

Médaille d'argent Debey 1901

162

Pedroli & Fils

La Cour-de-Feilz - Lausanne-Montreux.

Crépissage à la pesette pour soubassements de vestibules et d'escaliers (recommandé pour les écoles).

R. Morgenthaler, Berne

Fabrique I: Weihergasse 8-10.

Manufacture spéciale de montures pour sièges rembourrés et de meubles-sièges modernes. Mobilier pour clubs. Ameublements de salon en bois naturel. Divans. Divans-lit „Chemin de fer“, brevet+. Exposition permanente de 4 à 500 montures à rembourrés.

Fabrique II: Sulgeneckstrasse 54 a, b, c.

Manufacture spéciale pour l'aménagement complet de villas, hôtels, cafés, etc. Salons et chambres modernes.

105

VITRAUX D'ART ANCIENS

Restauration □ Copie

HANS DRENCKHAHN, peintre sur verre
Vitreaux en tous genres. Spécialités: Peinture d'armoires, entreprises de vitreaux d'art et vitrerie de bâtiments.

Téléphone 1159.

143

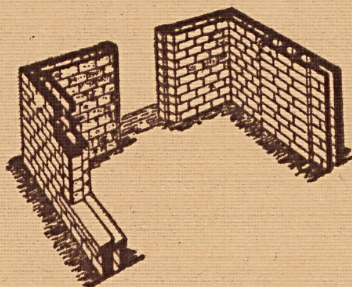
Berne, Effingerstrasse 4. — Thoun, Innere Ringstrasse 16.

Christen & Tobler, Lugano

Etablissement pour la fabrication des Carrelages en ciment et en mosaïque

98

Grand assortiment. Prix modérés. Echantillons et Album gratuits.



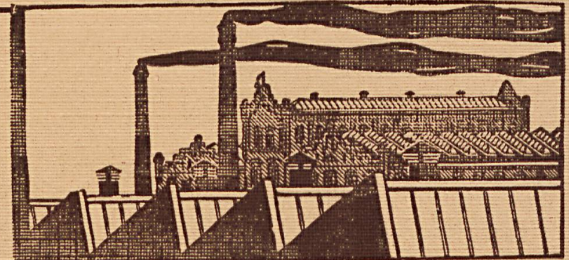
L'Humidité

est vaincue dans les maisons d'habitation industrielles ou agricoles construites en murs armés à double paroi.

Système Gay brevet suisse 33177.

Matériaux les meilleur marché, fabriqués à pied d'œuvre.

Nombreuses références □ Prix courants □ Devis gratuits
S'adresser au bureau technique GAY-COLIN à Lutry.
Téléphone 81.28 184 Téléphone 81.28



TOITURES EN VERRE

SANS MASTIC

G. Zimmermann, Stuttgart
Louis Koch, Avenue de la gare 3, Lausanne

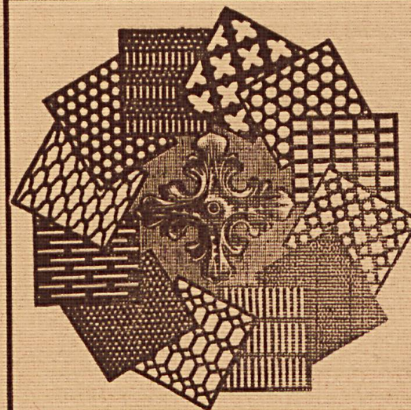
83

Chauffage Central de tous systèmes et pour tous bâtiments.

Fourneaux de cuisine spéciaux pour chauffage central d'appartements ou petits édifices, système nouveau et breveté n° 79031. Chaudières spéciales, genre calorifères très décoratives. Fourneaux de cuisine de toutes dimensions avec service d'eau chaude, pour hôtels, pensions, maisons bourgeoises. Calorifères «Vulcain» perfectionnés. Calorifères spéciaux pour le chauffage rapide de grands locaux tels que: églises, salles de gymnastique, salles de réunions et de spectacles, etc.

Ed. Roux, constructeur à Rolle.

Etudes, plans et devis gratuits sur demande. Nombreuses références et catalogues à disposition.



H. Heer & Cie
Olten

92



Fabrication spéciale de tôles perforées en tous métaux