

Objektyp: **TableOfContent**

Zeitschrift: **L'Architecture suisse : revue bi-mensuelle d'architecture, d'art, d'art appliqué et de construction**

Band (Jahr): **3 (1914)**

Heft 12

PDF erstellt am: **29.06.2024**

Nutzungsbedingungen

Die ETH-Bibliothek ist Anbieterin der digitalisierten Zeitschriften. Sie besitzt keine Urheberrechte an den Inhalten der Zeitschriften. Die Rechte liegen in der Regel bei den Herausgebern.

Die auf der Plattform e-periodica veröffentlichten Dokumente stehen für nicht-kommerzielle Zwecke in Lehre und Forschung sowie für die private Nutzung frei zur Verfügung. Einzelne Dateien oder Ausdrucke aus diesem Angebot können zusammen mit diesen Nutzungsbedingungen und den korrekten Herkunftsbezeichnungen weitergegeben werden.

Das Veröffentlichen von Bildern in Print- und Online-Publikationen ist nur mit vorheriger Genehmigung der Rechteinhaber erlaubt. Die systematische Speicherung von Teilen des elektronischen Angebots auf anderen Servern bedarf ebenfalls des schriftlichen Einverständnisses der Rechteinhaber.

Haftungsausschluss

Alle Angaben erfolgen ohne Gewähr für Vollständigkeit oder Richtigkeit. Es wird keine Haftung übernommen für Schäden durch die Verwendung von Informationen aus diesem Online-Angebot oder durch das Fehlen von Informationen. Dies gilt auch für Inhalte Dritter, die über dieses Angebot zugänglich sind.

Ein Dienst der *ETH-Bibliothek*
ETH Zürich, Rämistrasse 101, 8092 Zürich, Schweiz, www.library.ethz.ch

<http://www.e-periodica.ch>

SOMMAIRE DU N° 12 1914

Une villa bernoise moderne . . . 177
 Chronique Suisse 186

Annonces

Sommaire I
 Bureau de placement III
 Nouvelles de l'étranger VI

Illustrations

Villa du Dr E. M. à Berne :
 La villa et ses dépendances vues
 de l'ouest 177

Plans du sous-sol, du rez-de-
 chaussée, du 1^{er} et du 2^e étage,
 Plan de situation 178
 La maison du garage 179
 Façades sud et ouest 180
 Partie de la salle à manger . . 181
 Le hall 181/82

Le restaurant de l'Hôtel central à
 Lausanne 183/84
 Niche 185
 Cheminée 185
 Partie de l'entrée 186
 Porte de communication dans
 le restaurant 187
 Niche dans le restaurant à bière 187
 Niche dans le restaurant à vins 188

S.A. Arsag
 Fabrique d'Ascenseurs
 de Seebach
 Seebach-Zürich

Arsag Lifts

Représentant : E. BERNHEIM-VÖGELI,
 185 Bureau technique, BERNE

Ascenseurs
 et monte charges
 de tous les
 systèmes

Société suisse d'ameublements & mobilier complet
 (anc. Maisons HEER-CRAMER & F. WANNER réunies) 120
LAUSANNE: 6, Avenue du Théâtre :: MONTREUX: 11, Avenue des Alpes
 Ébénisterie, tapisserie, décoration :: Meubles et menuiserie d'art fabriqués dans nos propres ateliers

**USINES BREMOISES DE LINOLÉUM
 DELMENHORST
 MARQUE "LA CLEF"**



**FABRICATION SUPÉRIEURE
 LINOLÉUM INCRUSTÉ, GRANITÉ
 UNI, JASPÉ, MOIRÉ, LIÈGE
 TENTURES MURALES: LINCRUSTA
 MURALIN BREVETÉ**

CONCESSIONNAIRES:
F. GENOUD & C^{IE}
 BERNE LAUSANNE INTERLAKEN

DESSINS ARTISTIQUES



Ascenseurs

comportant les tout derniers perfectionnements



Schindler & Cie
Lucerne

Représentants: **Lausanne:** MM. Cuénoud & Pelet, Rue St-Roch. 3/5
Genève: M. Léon Jonneret, Queue d'Arve.

200

:: A. ECOFFEY ::

LAUSANNE :: GENÈVE



23

Revêtements d'une cage d'escalier en faïence mate artistique de la Wessel's Wandplattenfabrik à Bonn
M. G. Epitoux, architecte, Lausanne
CARRELAGES ◊ **REVÊTEMENTS**

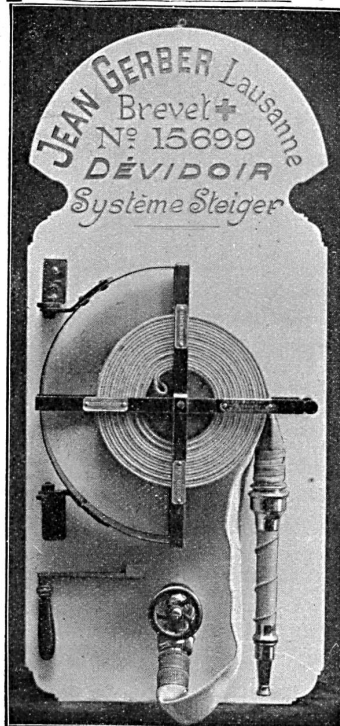
●●●●●●●●●●
BLANC FIXE
„Cellarius”
Le Blanc le plus idéal pour intérieurs.
A préparer seulement à l'eau chaude. Spécialement p. Plafonds en plâtre et crépis, aussi p. renouveau de vieux enduits.
MARTIN KELLER
Zürich I. Neuseidenhol

Visitez mon exposition remarquable „Chambre d'acier”
20^e groupe du bâtiment
Berne

Fabrique de coffres-forts « Union »
B. Schneider, Zurich.

JEAN GERBER

Fabrique de tuyaux en chanvre
LAUSANNE



Postes d'incendie pour Edifices publics Hôtels Villas Usines

163

Système le plus simple et le plus rapide pour combattre le feu

= Bon marché =



Reconnue la meilleure peinture laquée ou mate toute prête à l'usage.

202 Représentant général pour la Suisse:
C. HÄSSIG, ANGENSTEIN près Bâle.

**BUREAU DE PLACEMENT
DE L'ARCHITECTURE SUISSE**

	N°	Désignation de l'emploi	Localité	Date d'entrée
Demandes d'emploi :	53	Technicien	Suisse	selon conven.
	54	Technicien ou conducteur de travaux	Suisse	de suite
	55	Technicien	Suisse	de suite
	56	Conducteur de travaux ou dessinateur	Suisse française	de suite
	57	Technicien ou conducteur de travaux	Suisse	de suite
	58	Technicien	Suisse	de suite
	59	Architecte ou technicien	Suisse	de suite

Les POITRINAIRES

obtiennent la guérison la plus complète en employant le Remède Natura de Hans Hodel à Sissach. Celui-ci a fait ses preuves depuis longtemps et a guéri radicalement des milliers de personnes. 1798 lettres de remerciements et d'approbation me sont parvenues dans le courant de l'année dernière, justifiant ainsi l'efficacité de ce remède.

Lisez plutôt l'attestation suivante:

(Traduction)

„Au mois de décembre 1910, je tombais malade d'un violent catarrhe pulmonaire; ma situation s'aggravait de jour en jour de sorte que je dus bientôt, suivant l'ordre du médecin, me rendre dans un sanatorium. Malheureusement, la guérison désirée n'eut pas de grands succès et peu après une pleurésie s'empara de moi. Je me vis donc dans l'obligation de retourner à la maison pour me soigner. — Au bout de deux mois survint une seconde pleurésie avec laquelle mon état empira. Après un certain temps, je fus cependant mieux, si bien même que je crus pouvoir reprendre mon travail. Malheureusement ce fut de courte durée et bientôt la fièvre me reprit; il s'en suivit une troisième pleurésie. Ma situation s'aggrava à tel point que chaque jour je déclinai davantage et bientôt tout espoir de guérison était jugé inutile. Mon médecin même me considérait comme perdu. — C'est à ce moment là que votre brochure du remède Natura me tomba sous les yeux et, sans espoir aucun, j'essayai encore votre remède. A mon grand étonnement, les succès furent rapides et déjà après l'emploi de la première des quatre bouteilles, je pouvais quitter le lit. Je fis venir d'autres flacons et bientôt mes forces réapparurent peu à peu. Après avoir fait usage de 16 bouteilles, j'étais complètement rétabli et je pouvais reprendre mon travail; ma guérison, je la devais donc entièrement au remède Natura. — Je le recommande donc chaleureusement à tous les poitrinaires. Je suis également disposé à confirmer verbalement mon succès.

Zurich, le 27 décembre 1912.

(sig.) Alb. Städeli, Eilgutarbeiter, Kochgasse 14.

Tous les certificats originaux sont déposés chez le soussigné et à la disposition du public.

Le flacon est en vente, chez le soussigné, au prix de fr. 3.—; les quatre bouteilles fr. 10.—. On peut se procurer également les Tablettes Natura contre la toux et catarrhes dans les pharmacies et, sinon, s'adresser directement à

Hans Hodel à Sissach (Bâle Campagne).

144



MARTIN Frères
Genève
16, Rue Baulte, 16
Téléphone 61.48

Parquets
du plus simple au plus riche

Spécialité: Pose sur bitume ou nivelite 205

Devis gratuits à disposition

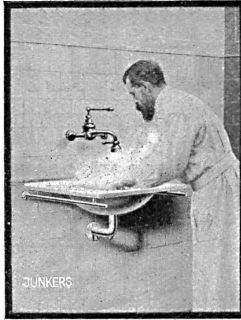
Schmidt & Schmidweber
Marbres et Granits
Usines hydrauliques à Dietikon
Bureaux à Zurich

Spécialités: Revêtements de façades en marbre et granit poli :: Travaux de décoration à l'intérieur, comme: vestibules, cabines à bain, toilettes, fontaines, cheminées, escaliers.
Monuments funèbres. 100

Télégrammes: Marmorschmid :: Téléphone N° 653

INSTALLATIONS SANITAIRES

Spécialité de Chambres à Bains
Cabinets de Toilette - W. C.
Lessiveries - Cuisines modernes
Grandes Salles d'Exposition

**PLOMBERIE ANGLAISE**

Travail soigné et garanti
Nombreuses références
Installations complètes d'Hôtels
Hôpitaux - Cliniques - Villas, etc.
Projets et Devis gratuits

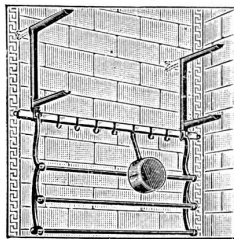
197

H. SCHOECHLIN, Ing., LA CHAUX-DE-FONDS - BERNE - LAUSANNE

Manufre de Cuivrerie p^r Bâtiments et Appartements**P. Moreau Ing^r-Const^r A. & M.**

9, rue Chabonais, PARIS — Téléph. 258-04

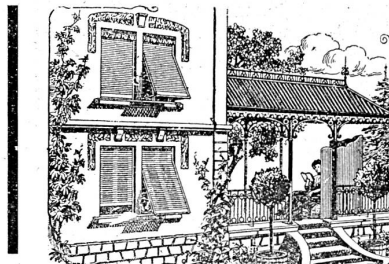
TRINGLES D'ESCALIERS
TRINGLES DE CUISINES
ARTICLES DE VESTIAIRES
PLAQUES DE PROPRETÉ, etc.



NOUVEAU DISPOSITIF
Breveté S G D G.
permettant de supporter par un seul scellement
les TABLETTES et les CASSEROLES

PORTE-CHAPEAUX TABLETTE 184
avec PORTE-MANTEAUX MOBILES
Catalogue et Devis sur demande

Exposit. Univers. Paris 1899 et 1900
Médailles d'argent

**Carl Hartmann**

EN BIENNE EN

Fabrique de volets à rouleau

165

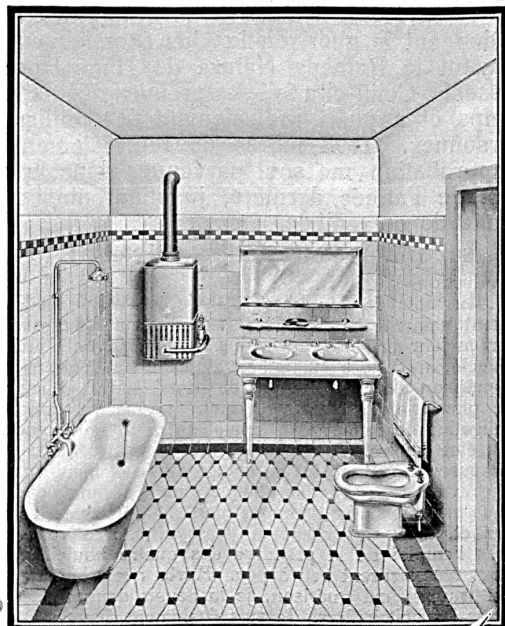
Volets à rouleau en tôle
d'acier ondulée; volets
en bois à rouleau per-
siennes en bois; grilles
roulantes; grilles
à ciseaux.

PLAQUES EMAILLÉES, en Métal, Celluloïd, etc.
TIMBRES CHOUTCHOU ET MÉTAL en tous genres

Livraisons rapides et soignées 26
:: Prix-courant à disposition ::

ER. DIETRICH, Représentant, LAUSANNE

GÉTAZ & ROMANG
VEVEY LAUSANNE MONTREUX



**DALLAGES, REVÊTEMENTS et ARTICLES SANI-
TAIRES pour BAINS, TOILETTES, W. C., etc.**

Voir nos expositions permanentes à Lausanne et Vevey.

PLAQUES EN LIÈGE

Marque „Frigorit“ pour glacières, chambres froides, installations frigorifiques, etc.

Marque „Calorit“ pour les constructions pour la protection contre le froid et le bruit.

Liège naturel pour planchers pour être placé sous le linoléum et sous les machines, etc.

Exécution d'isolations contre les pertes du froid et de la chaleur.

Manufacture Suisse de Calorifuges et Lièges Agglomérés

BRAUN, VALENTIN & Cie., ZÜRICH-SCHLIEREN.