

Chronique Suisse

Objektyp: **Group**

Zeitschrift: **L'Architecture suisse : revue bi-mensuelle d'architecture, d'art, d'art appliqué et de construction**

Band (Jahr): **3 (1914)**

Heft 14

PDF erstellt am: **13.09.2024**

Nutzungsbedingungen

Die ETH-Bibliothek ist Anbieterin der digitalisierten Zeitschriften. Sie besitzt keine Urheberrechte an den Inhalten der Zeitschriften. Die Rechte liegen in der Regel bei den Herausgebern.

Die auf der Plattform e-periodica veröffentlichten Dokumente stehen für nicht-kommerzielle Zwecke in Lehre und Forschung sowie für die private Nutzung frei zur Verfügung. Einzelne Dateien oder Ausdrucke aus diesem Angebot können zusammen mit diesen Nutzungsbedingungen und den korrekten Herkunftsbezeichnungen weitergegeben werden.

Das Veröffentlichen von Bildern in Print- und Online-Publikationen ist nur mit vorheriger Genehmigung der Rechteinhaber erlaubt. Die systematische Speicherung von Teilen des elektronischen Angebots auf anderen Servern bedarf ebenfalls des schriftlichen Einverständnisses der Rechteinhaber.

Haftungsausschluss

Alle Angaben erfolgen ohne Gewähr für Vollständigkeit oder Richtigkeit. Es wird keine Haftung übernommen für Schäden durch die Verwendung von Informationen aus diesem Online-Angebot oder durch das Fehlen von Informationen. Dies gilt auch für Inhalte Dritter, die über dieses Angebot zugänglich sind.

CHRONIQUE SUISSE.

Bellinzone. Construction de fabrique.

Une société française a fait à Bellinzone l'acquisition d'un grand terrain pour y construire une fabrique de produits chimiques.

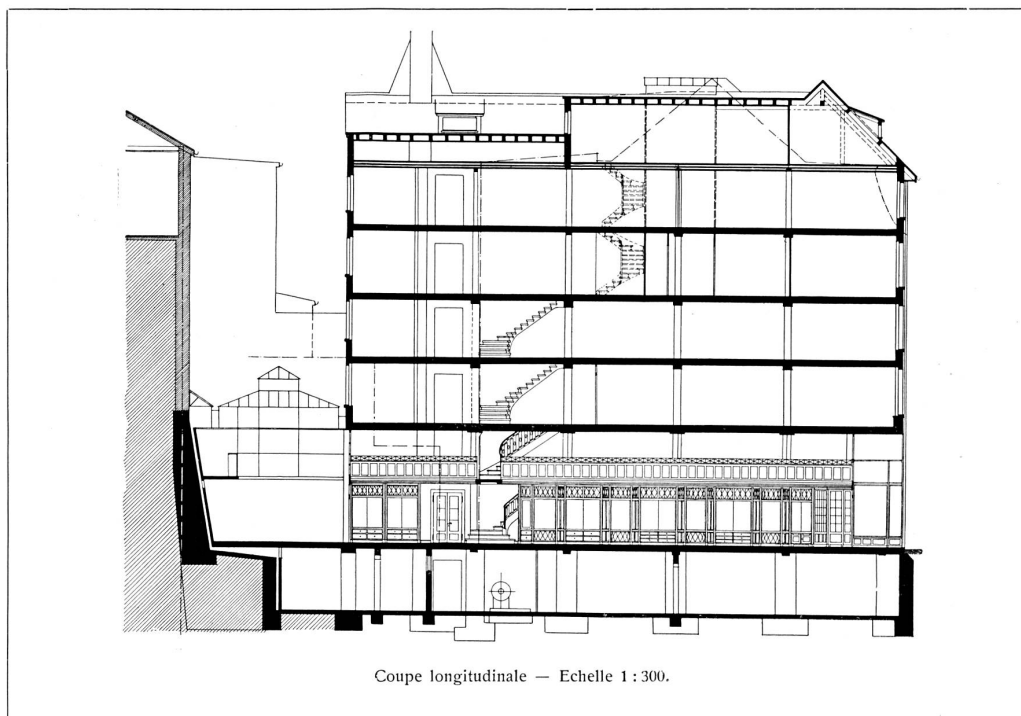
Gelterkinden. Construction de fabrique.

L'assemblée communale de Gelterkinden (Bâle campagne) a approuvé un contrat passé avec la fabrique d'horlogerie Thommen S. A. à Waldenburg par lequel la commune s'engage à mettre à la disposition de la société un grand terrain et à y élever les constructions nécessaires qui coûteront environ

lement disponible s'élève à 876,000 fr. dont 430,000 francs proviennent de dons volontaires et de la générosité privée. Plusieurs grands établissements de bienfaisance seront élevés dans le cours des années 1914 à 1916 dans le canton, entr'autres l'asile d'aliénés, l'asile cantonal bourgeois et le nouvel hôpital de Soleure.

Saint-Gall. Nouveau musée.

Le projet de construction d'un nouveau musée d'histoire et d'ethnologie s'approche de la réalisation. Un fonds de construction de fr. 850,000 est déjà à dis-



Maison de commerce Samuel Fischer, Freiestrasse à Bâle.
Architectes Suter & Burckhardt, à Bâle.

fr. 25 à 30,000. Aussitôt que cette fabrique deviendrait trop petite, la société devra procéder elle-même à son agrandissement et racheter les constructions existantes. Par cette combinaison, la commune a attiré sur son territoire une nouvelle industrie. Les travaux doivent être commencés encore dans le cours de l'année présente.

Ligornetto. Transformation du musée.

Le conseiller fédéral Calonder, en réponse à une question, a déclaré que des études détaillées et des préparatifs ont été faits pour la transformation du musée Vela.

Soleure. Hôpital bourgeois.

La construction de l'hôpital bourgeois de Soleure, pour laquelle le grand conseil a voté un subside de 50,000 fr., sera commencée l'an prochain ou au plus tard en 1916. Le programme de construction prévoit une dépense de 1,200,000 fr. Le fonds actuel-

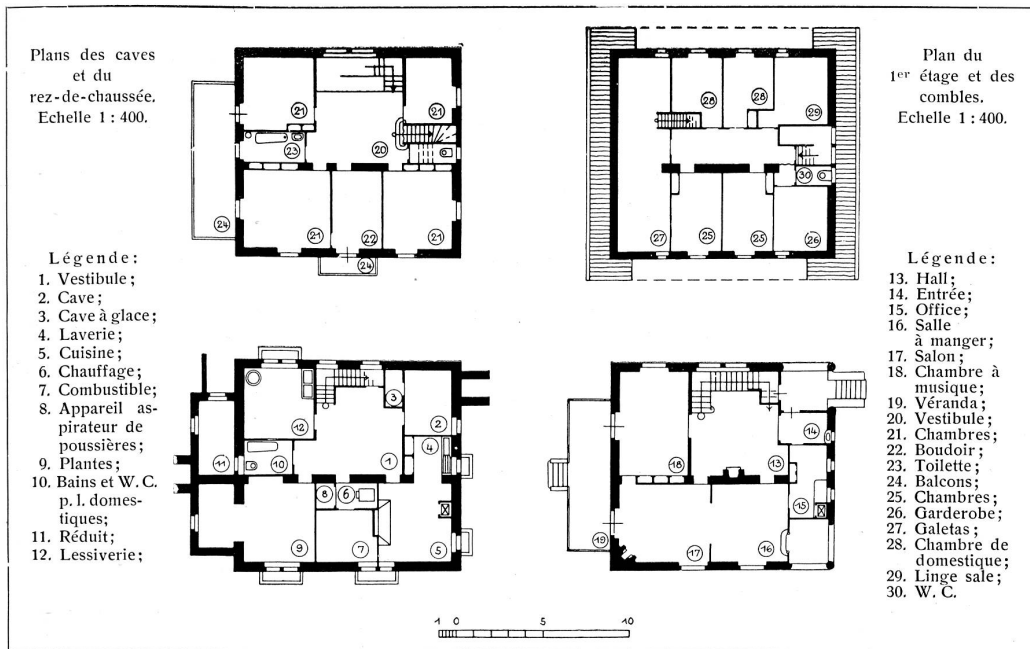
position. Le conseil d'administration de la commune bourgeoise a proposé à l'assemblée de la bourgeoisie, l'exécution immédiate du Muséum projeté, d'après les plans des architectes *Bridler & Völki* à Winterthour et *Lang* à St-Gall et devisé à fr. 1,075,000. Cet édifice s'élèvera dans le parc de la ville.

Zurich. Banque hypothécaire.

Une nouvelle banque va être fondée à Zurich, avec la collaboration de tous les artisans du bâtiment; elle portera le nom de « Société suisse de crédit hypothécaire ». Elle sera garantie par tous les sociétaires et aura pour but de procurer aux constructeurs les crédits nécessaires aux entreprises de bâtiments neufs ou de transformations importantes, jusqu'à concurrence des 75 % de la valeur de l'assurance. La nouvelle banque se propose de ramener par ce moyen quelque vie dans l'industrie zuricoise du bâtiment.

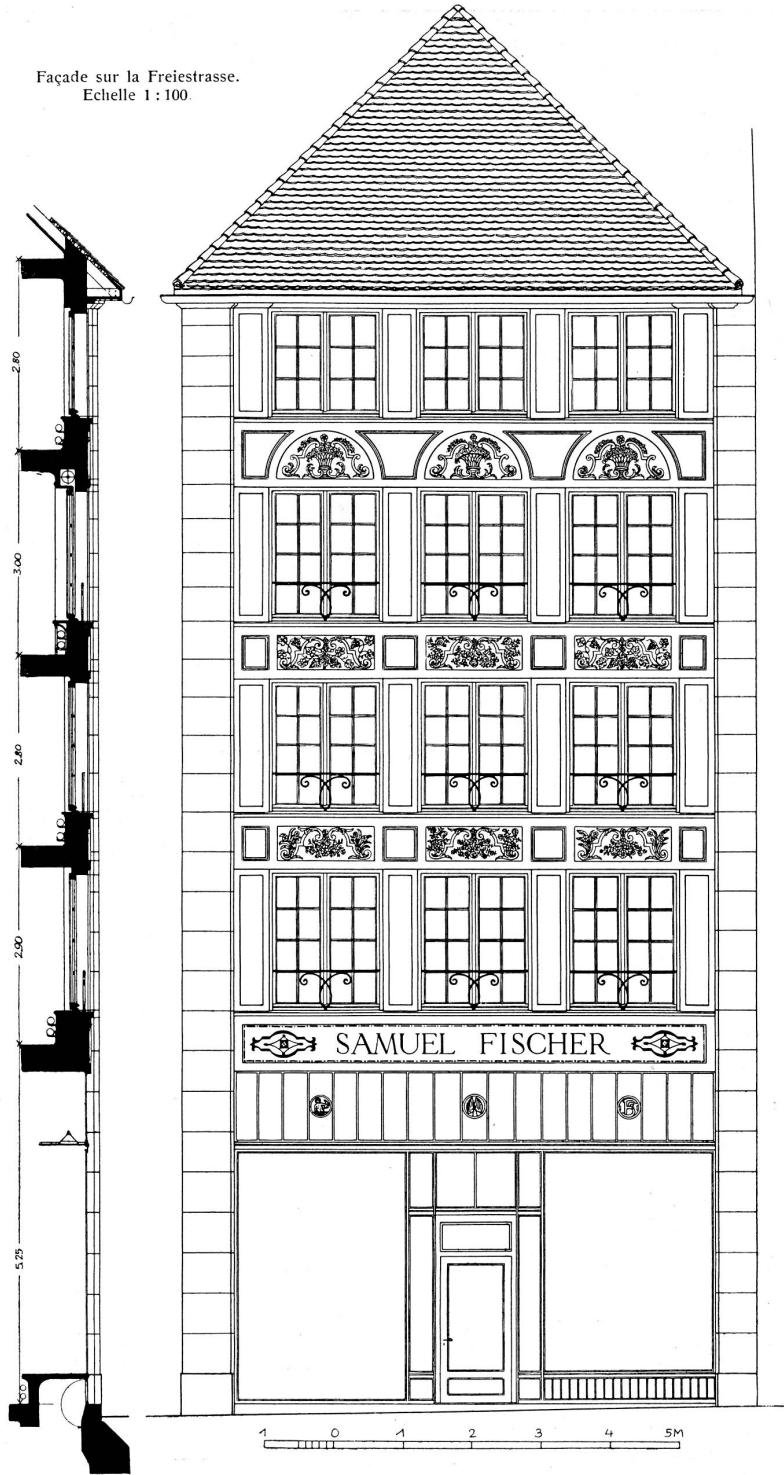


Maison de commerce Samuel Fischer, Freiestrasse à Bâle.
 Vue des magasins de vente. — Architectes Suter & Burckhardt à Bâle.



Maison de M. Hermann Hinderer à Yverdon, Avenue des Bains.
 Architecte : R. Pilloud, Yverdon.

Façade sur la Freiestrasse.
Echelle 1 : 100.



Maison de commerce Samuel Fischer, Freiestrasse à Bâle.
Architectes : Suter & Burckhardt à Bâle.