

Objektyp: **TableOfContent**

Zeitschrift: **L'Architecture suisse : revue bi-mensuelle d'architecture, d'art, d'art appliqué et de construction**

Band (Jahr): **3 (1914)**

Heft 16

PDF erstellt am: **29.06.2024**

Nutzungsbedingungen

Die ETH-Bibliothek ist Anbieterin der digitalisierten Zeitschriften. Sie besitzt keine Urheberrechte an den Inhalten der Zeitschriften. Die Rechte liegen in der Regel bei den Herausgebern.

Die auf der Plattform e-periodica veröffentlichten Dokumente stehen für nicht-kommerzielle Zwecke in Lehre und Forschung sowie für die private Nutzung frei zur Verfügung. Einzelne Dateien oder Ausdrucke aus diesem Angebot können zusammen mit diesen Nutzungsbedingungen und den korrekten Herkunftsbezeichnungen weitergegeben werden.

Das Veröffentlichen von Bildern in Print- und Online-Publikationen ist nur mit vorheriger Genehmigung der Rechteinhaber erlaubt. Die systematische Speicherung von Teilen des elektronischen Angebots auf anderen Servern bedarf ebenfalls des schriftlichen Einverständnisses der Rechteinhaber.

Haftungsausschluss

Alle Angaben erfolgen ohne Gewähr für Vollständigkeit oder Richtigkeit. Es wird keine Haftung übernommen für Schäden durch die Verwendung von Informationen aus diesem Online-Angebot oder durch das Fehlen von Informationen. Dies gilt auch für Inhalte Dritter, die über dieses Angebot zugänglich sind.

SOMMAIRE DUN° 16,1914

L'église réformée d'Arlesheim . . . 221
 Chronique suisse 224
 Concours 224
 Renseignements techniques . . . 224

Sommaire I
 Illustrations
 Vue de la chaire et de l'orgue . . . 221

Façade latérale 222
 Plan du rez-de-chaussée et de
 la galerie 223

S.A. Arsag
Fabrique à Ascenseurs
de Seebach
Seebach-Zürich

Arsag Lifts

Représentant : E. BERNHEIM-VÖGELI,
185
Bureau technique, BERNE

Ascenseurs
et monte charges
de tous les
systèmes

Société suisse d'ameublements & mobilier complet

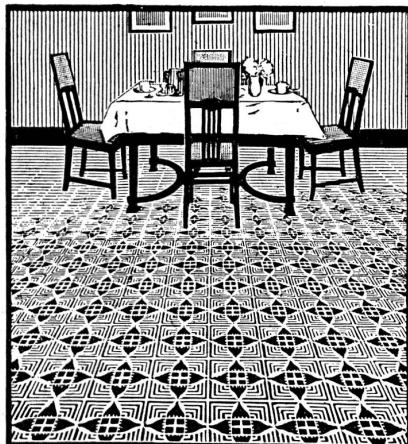
(anc. Maisons HEER-CRAMER & F. WANNER réunies)

LAUSANNE: 6, Avenue du Théâtre

MONTREUX: 11, Avenue des Alpes

Ébénisterie, tapisserie, décoration :: Meubles et menuiserie d'art fabriqués dans nos propres ateliers

USINES BREMOISES DE LINOLÉUM DELMENHORST MARQUE "LA CLEF"



FABRICATION SUPÉRIEURE
LINOLÉUM INCRUSTÉ, GRANITÉ
UNI, JASPÉ, MOIRÉ, LIÈGE
TENTURES MURALES: LINCRUSTA
MURALIN BREVETÉ

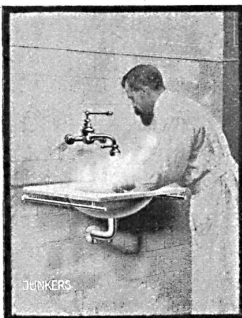


CONCESSIONNAIRES:
F. GENOUD & C^{IE}
BERNE LAUSANNE INTERLAKEN

DESSINS ARTISTIQUES

INSTALLATIONS SANITAIRES

Spécialité de Chambres à Bains
Cabinets de Toilette - W. C.
Lessiveries - Cuisines modernes
Grandes Salles d'Exposition

**PLOMBERIE ANGLAISE**

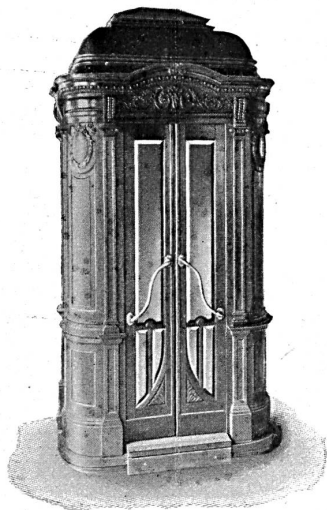
Travail soigné et garanti
Nombreuses références
Installations complètes d'Hôtels
Hôpitaux - Cliniques - Villas, etc.
Projets et Devis gratuits

197

H. SCHOECHLIN, Ing., LA CHAUX-DE-FONDS - BERNE - LAUSANNE

Ascenseurs

comportant les tout derniers perfectionnements

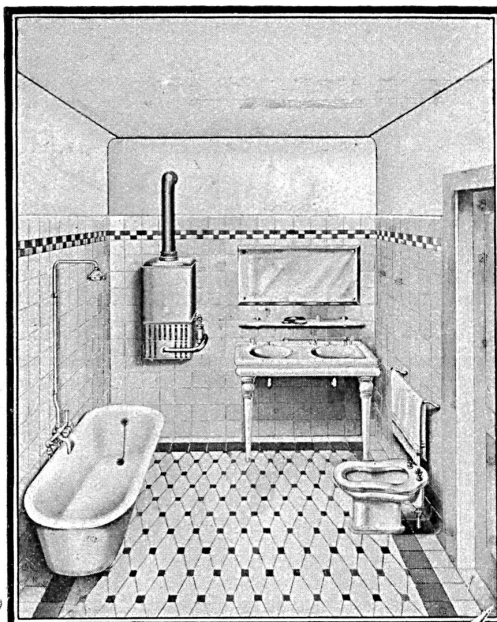


Schindler & Cie
Lucerne

Représentants: Lausanne: MM. Cuénoud & Pelet, Rue St-Roch. 3/5
Genève: M. Léon Jonneret, Queue d'Arve.

200

■ **GÉTAZ & ROMANG** ■
VEVEY □ □ LAUSANNE □ □ MONTREUX



DALLAGES, REVÊTEMENTS et ARTICLES SANITAIRES pour BAINS, TOILETTES, W. C., etc.

Voir nos expositions permanentes à Lausanne et Vevey.

PLAQUES EN LIÈGE

Marque „Frigorit“ pour glacières, chambres froides, installations frigorifiques, etc.

Marque „Calorit“ pour les constructions pour la protection contre le froid et le bruit.

Liège naturel pour planchers pour être placé sous le linoléum et sous les machines, etc.

Exécution d'isolations contre les pertes du froid et de la chaleur.

Manufacture Suisse de Calorifuges et Lièges Agglomérés

BRAUN, VALENTIN & Cie., ZÜRICH-SCHLIEREN.