

Chronique Suisse

Objektyp: **Group**

Zeitschrift: **L'Architecture suisse : revue bi-mensuelle d'architecture, d'art, d'art appliqué et de construction**

Band (Jahr): **3 (1914)**

Heft 5

PDF erstellt am: **12.07.2024**

Nutzungsbedingungen

Die ETH-Bibliothek ist Anbieterin der digitalisierten Zeitschriften. Sie besitzt keine Urheberrechte an den Inhalten der Zeitschriften. Die Rechte liegen in der Regel bei den Herausgebern.

Die auf der Plattform e-periodica veröffentlichten Dokumente stehen für nicht-kommerzielle Zwecke in Lehre und Forschung sowie für die private Nutzung frei zur Verfügung. Einzelne Dateien oder Ausdrucke aus diesem Angebot können zusammen mit diesen Nutzungsbedingungen und den korrekten Herkunftsbezeichnungen weitergegeben werden.

Das Veröffentlichen von Bildern in Print- und Online-Publikationen ist nur mit vorheriger Genehmigung der Rechteinhaber erlaubt. Die systematische Speicherung von Teilen des elektronischen Angebots auf anderen Servern bedarf ebenfalls des schriftlichen Einverständnisses der Rechteinhaber.

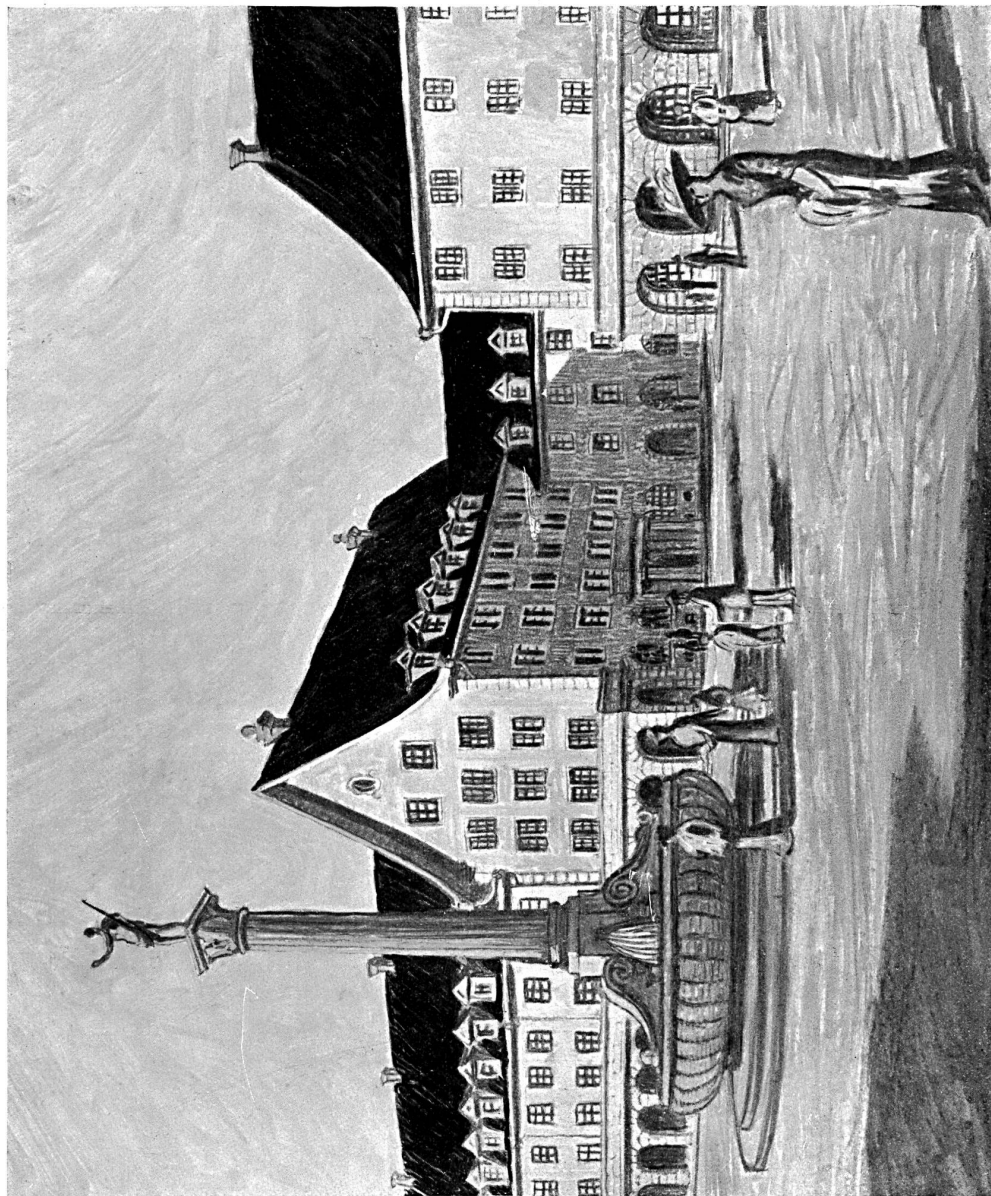
Haftungsausschluss

Alle Angaben erfolgen ohne Gewähr für Vollständigkeit oder Richtigkeit. Es wird keine Haftung übernommen für Schäden durch die Verwendung von Informationen aus diesem Online-Angebot oder durch das Fehlen von Informationen. Dies gilt auch für Inhalte Dritter, die über dieses Angebot zugänglich sind.

CHRONIQUE SUISSE.

Lausanne. Maisons ouvrières. Le Conseil communal de Lausanne a voté un crédit de 335 000 fr. pour la construction de cinq nouvelles maisons ouvrières à Bellevaux, et un autre de 137 500 fr. pour l'établissement d'une maison locative à la rue du Nord et l'aménagement de la place du Vallon.

du Valais décrète: La correction du torrent « La Loèche » est déclarée d'utilité publique. Le coût de ce travail selon plan et devis dressés par le Département des Travaux publics, s'élève à la somme de 28,000 fr. L'Etat contribue aux frais de cette correction pour le 20 pour cent de la dépense, confor-

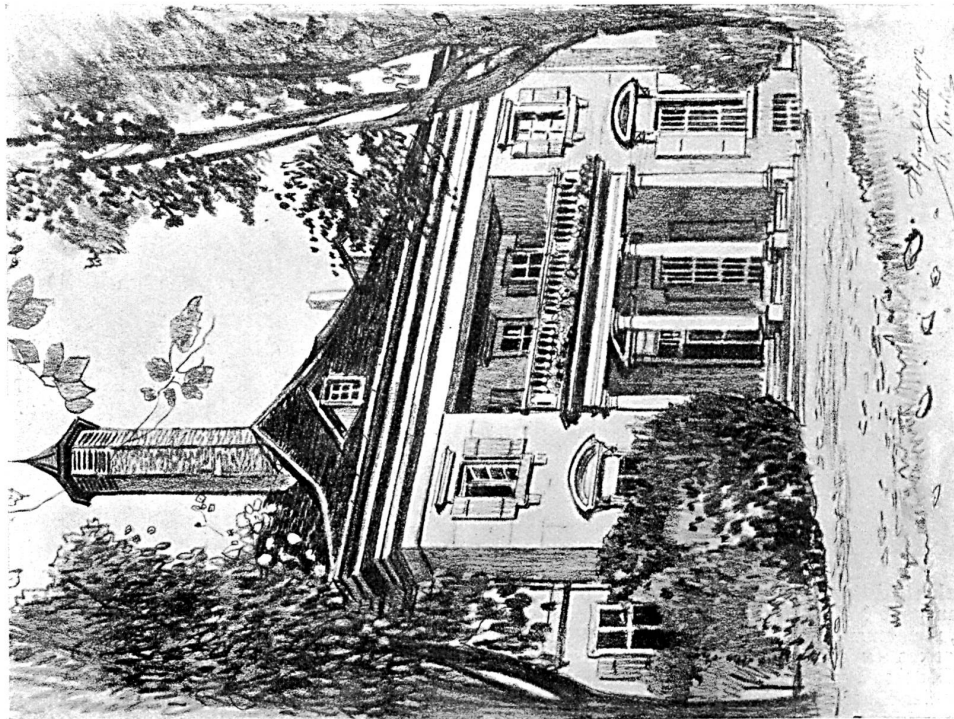
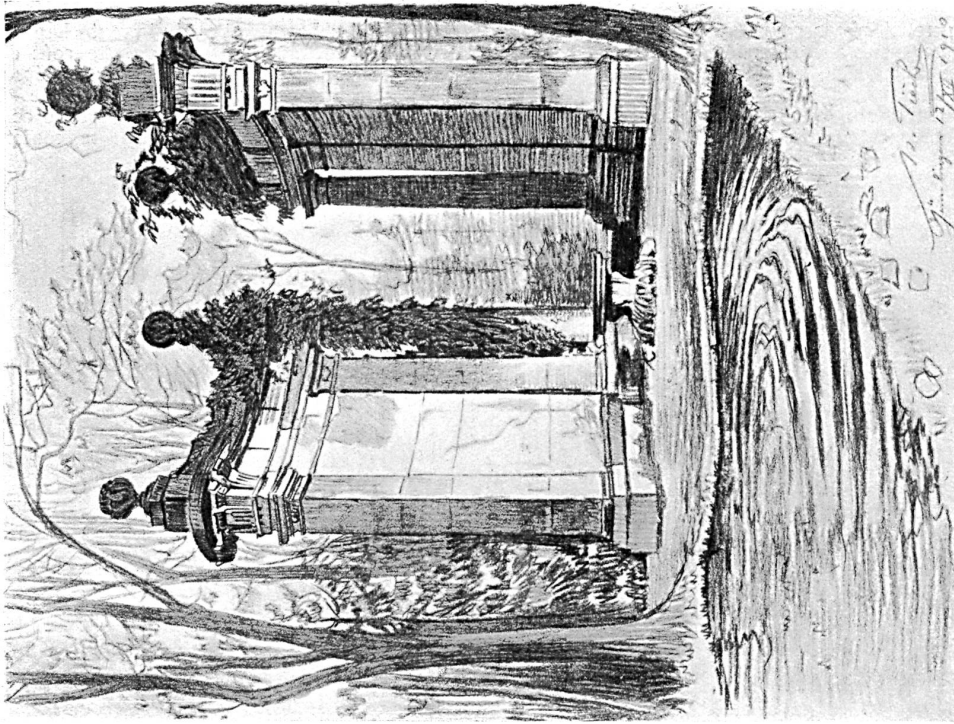


Projet de concours pour la construction des terrains de Waid à Zurich. — Vue de la place.
Architecte: Otto Zollinger, Zurich.

Waldshut. Pont sur le Rhin. La construction du nouveau pont Waldshut-Koblentz commencera ce printemps, maintenant que les intéressés, tant Etats que communes du canton d'Argovie et du Grand duché de Bade se sont mis d'accord sur toutes les questions qui la concernent. On compte qu'elle durera neuf mois.

Sion. Corrections. Le Grand Conseil du canton

mément à la loi du 25 novembre 1896. Les travaux devront être complètement terminés dans un délai de trois ans, soit jusqu'au 31 décembre 1915. — La correction des torrents du Geschinerbach et du Wylerbach est déclarée d'utilité publique. Le coût de ces travaux, selon plan et devis dressés par le Département des Travaux publics, s'élève à 50,000 fr.



A Gümligen.

Dessins à la sanguine d'Adolphe Tièche, Berne.
Tiré de : Maisons de campagne bernoises du XVIII^e siècle.

A Hofwil.