

Objektyp: **Advertising**

Zeitschrift: **L'Architecture suisse : revue bi-mensuelle d'architecture, d'art, d'art appliqué et de construction**

Band (Jahr): **3 (1914)**

Heft 19

PDF erstellt am: **08.08.2024**

### **Nutzungsbedingungen**

Die ETH-Bibliothek ist Anbieterin der digitalisierten Zeitschriften. Sie besitzt keine Urheberrechte an den Inhalten der Zeitschriften. Die Rechte liegen in der Regel bei den Herausgebern. Die auf der Plattform e-periodica veröffentlichten Dokumente stehen für nicht-kommerzielle Zwecke in Lehre und Forschung sowie für die private Nutzung frei zur Verfügung. Einzelne Dateien oder Ausdrucke aus diesem Angebot können zusammen mit diesen Nutzungsbedingungen und den korrekten Herkunftsbezeichnungen weitergegeben werden. Das Veröffentlichen von Bildern in Print- und Online-Publikationen ist nur mit vorheriger Genehmigung der Rechteinhaber erlaubt. Die systematische Speicherung von Teilen des elektronischen Angebots auf anderen Servern bedarf ebenfalls des schriftlichen Einverständnisses der Rechteinhaber.

### **Haftungsausschluss**

Alle Angaben erfolgen ohne Gewähr für Vollständigkeit oder Richtigkeit. Es wird keine Haftung übernommen für Schäden durch die Verwendung von Informationen aus diesem Online-Angebot oder durch das Fehlen von Informationen. Dies gilt auch für Inhalte Dritter, die über dieses Angebot zugänglich sind.



**Nous vous les  
fournissons de suite!**

Tous les imprimés, prospectus, circulaires, clichés,  
en un mot tout ce qui est nécessaire pour  
une propagande efficace. Vous n'avez qu'à nous  
téléphoner et un de nos représentants se fera  
un plaisir de venir vous visiter immédiatement.

**„HALLWAG“**

**S. A. Imprimerie Haller &  
Edition Wagner, Berne.**  
Breitenrainstraße 97. Téléphone 4701-3.







Charpentiers,  
menuisiers,  
ébénistes et  
monteurs de  
fourneaux

demandez le prix-cou-  
rant pour balustrades  
et pieds tournés de

**R. Rohr**  
Journerie mécan.  
Lenzbourg

## Reproduction de plans et dessins

C. Michaud, Zurich VI  
92 Weinbergstrasse 92

Procédé à sec Dorel frères, Paris. 55

**Nouveau! 99 Nouveau!**

Lampe pour l'éclairage de bâtisses à  
brûleur inextinctif (d'environ 300 bougies).

Brevet suisse :: D. R. P.

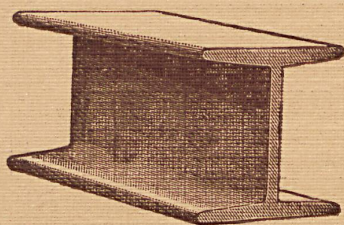
**BERNHARD MARGRETH**

LOCARNO :: ZURICH :: RHEINFELDEN

**Nouveau! Nouveau!**

## Max Schmidt & Cie, Lausanne

Fers  
I B



Profils  
spéciaux

168

de Differdingen

LARGE PLAT, U, ZORÉS, CORNIÈRES

## Compartiments pour trésors

nouveaux systèmes, de construction élé-  
gante et d'exécution soignée, livrés par 133

## Berne Wiedemar Berne

Fabrique spéciale de coffres-forts  
Bureau et magasin: Neuengasse 24

Maison fondée en 1862

## Schmidt & Schmidweber

Marbres et Granits

Usines hydrauliques à Dietikon  
Bureaux à Zurich

**Spécialités:** Revêtements de façades en marbre  
et granit poli :: Travaux de déco-  
ration à l'intérieur, comme: vestibules, cabines à bain,  
toilettes, fontaines, cheminées, escaliers.  
Monuments funèbres. 100

Télégrammes: Marmorschmid :: Téléphone No 653

**RIPOLIN**

Reconnue la meilleure peinture laquée ou mate  
toute prête à l'usage.

202 Représentant général pour la Suisse:

**C. HÄSSIG, ANGENSTEIN** près Bale.

## Mosaïque - Carrelages - Revêtements

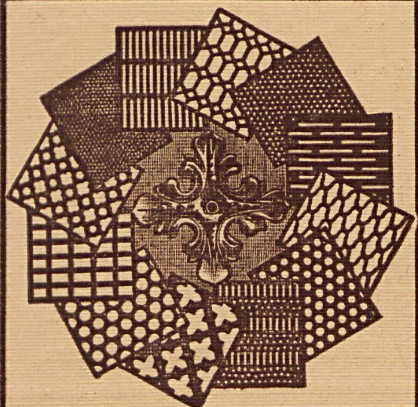
Fourniture et Pose

Médaille d'argent Devey 1901 162

## Pedroli & Fils

La Tour-de-Peilz - Lausanne-Montreux.

Crépiage à la peselle pour soubassements  
de vestibules et d'escaliers (recommandé pour les écoles).



**H. Heer & Cie**  
Olten

92



Fabrication  
spéciale de  
tôles perforées  
en tous métaux

**Pieterlen bei Biel E. Beck** Perles près Bienne

Télégramme: PAPPBECK

Téléphone

Fabrik für  
la Holzzement  
Isolierplatten, Dachpappen  
Isoliersteppiche  
Korkplatten  
und sämtliche  
Teer- und Asphaltfabrikate  
Deckpapiere  
roh und imprägniert, in nur  
bester Qualität, zu billig-  
sten Preisen 184

Fabrique pour  
Carton bitumé  
Ciment ligneux  
Plaques d'Asphalte  
pour Isolations en tous  
genres  
Tapis d'Isolations  
Goudron minéral raffiné  
Trinidad épurée  
Tous les produits d'As-  
phalte et de Goudron



## GIPS-UNION S. A.

: Société de 25 fabriques suisses de plâtre réunies :

Siège Central: Zurich

**USINE de BEX**

Plâtre blanc et à dégrossir.

Felsenite, pour planchers sans joints et enduits.

Plâtre à mouler, Plâtre d'albâtre.

Gypse à semer, pour l'agriculture.

59

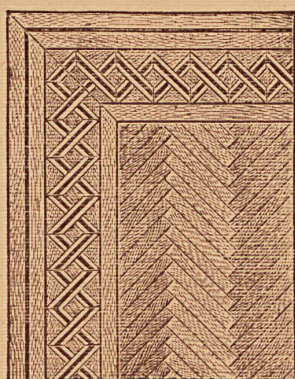
Prière de bien vouloir visiter notre exposition au groupe 19 (Matériaux de constructions) de l'exposition nationale à Berne.

Satorin, mortier sec pour similis-pierres et créprissages.

Planches et Briques de plâtre, pour plafonds, galandages, revêtements.

Matériaux isolants, secs et incombustibles, construction intérieure la plus salubre.

Les essais pratiques de combustion exécutés à Bex en octobre 1912 en présence de différentes autorités officielles de la Suisse ont fourni les preuves que les produits à base de plâtre que nous fabriquons, résistent à des chaleurs de plus de 1000° ainsi qu'aux effets de l'eau en cas d'incendie. Le compte rendu officiel de ces essais est à disposition de toute personne que cela intéresse.



**MARTIN Frères**

Genève

16, Rue Baulte, 16  
Téléphone 61.48

**Parquets**  
du plus simple au plus riche

Spécialité: Pose sur bitume ou niolite 205

Devis gratuits à disposition



**Cyriacus & Nötzel**

Fabrique de moulures et de listes ondulées en bois

**Leipzig-Plagwitz**

Moulures multicolores

Ornements en bois massif

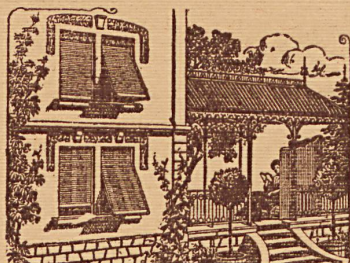
Listes ondulées Rococo

Listes sculptées

159

Baguettes tournées et façonnées

Médaille d'or: Exposition Universelle, Leipzig 1913



**Carl Hartmann**

BIENNE

Fabrique de volets à rouleau

165

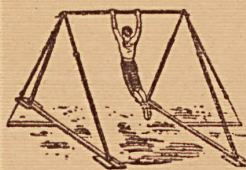
Volets à rouleau en tôle d'acier ondulée; volets en bois à rouleau persiennes en bois; grilles roulantes; grilles à cleaux.

Fabrique suisse d'engins de gymnastique

**Alder-Fierz & Eisenhut frères**

Téléphone 76 Küssnacht - Zürich Téléphone 76

114



Fabrication de tous les engins pour écoles, gymnastes et particuliers, en toute première qualité. Installations complètes de salles et places de gymnastique.

Catalogue illustré et prix-courant.

# Société suisse d'ameublements & mobilier complet

(anc. Maisons HEER-CRAMER & F. WANNER réunies)

LAUSANNE: 6, Avenue du Théâtre

MONTREUX: 11, Avenue des Alpes

120



Ébénisterie, tapisserie, décoration :: Meubles et menuiserie d'art fabriqués dans nos propres ateliers