

Objektyp: **Advertising**

Zeitschrift: **L'Architecture suisse : revue bi-mensuelle d'architecture, d'art, d'art appliqué et de construction**

Band (Jahr): **3 (1914)**

Heft 22

PDF erstellt am: **12.07.2024**

Nutzungsbedingungen

Die ETH-Bibliothek ist Anbieterin der digitalisierten Zeitschriften. Sie besitzt keine Urheberrechte an den Inhalten der Zeitschriften. Die Rechte liegen in der Regel bei den Herausgebern.

Die auf der Plattform e-periodica veröffentlichten Dokumente stehen für nicht-kommerzielle Zwecke in Lehre und Forschung sowie für die private Nutzung frei zur Verfügung. Einzelne Dateien oder Ausdrucke aus diesem Angebot können zusammen mit diesen Nutzungsbedingungen und den korrekten Herkunftsbezeichnungen weitergegeben werden.

Das Veröffentlichen von Bildern in Print- und Online-Publikationen ist nur mit vorheriger Genehmigung der Rechteinhaber erlaubt. Die systematische Speicherung von Teilen des elektronischen Angebots auf anderen Servern bedarf ebenfalls des schriftlichen Einverständnisses der Rechteinhaber.

Haftungsausschluss

Alle Angaben erfolgen ohne Gewähr für Vollständigkeit oder Richtigkeit. Es wird keine Haftung übernommen für Schäden durch die Verwendung von Informationen aus diesem Online-Angebot oder durch das Fehlen von Informationen. Dies gilt auch für Inhalte Dritter, die über dieses Angebot zugänglich sind.

Son but, tout en fortifiant la prise en considération d'un métier aux ressources variées, sera:

D'instruire le jeune apprenti et de l'amener à mieux comprendre les opérations qu'il aura vues aujourd'hui sur le chantier et qu'il aura à conduire demain;

De conseiller le praticien, l'ouvrier, depuis le début les opérations jusqu'à la fin des travaux;

De donner de l'orient au poseur peu habitué aux implantations des grandes surfaces et à leur mise en train.

Puisse le contenu de ce manuel faire plus grande la place, habituellement si restreinte, des carrelages céramiques et des revêtements dans la construction, et encourager ceux qui le liront à ne faire exécuter leurs travaux que par des ouvriers spécialistes, bien dressés, seuls armés pour leur donner satisfaction complète.

Souhaitons aux fabricants de prendre une habitude qui contribuerait certainement à développer chez les profanes le goût de la céramique: ce serait de se mettre en rapport direct et fréquent avec MM. les architectes, en allant d'eux-mêmes au devant de leurs critiques et de leurs conseils.



Valtourmanche.

PARQUETERIE D'AIGLE (Fondée en 1855)

MILAN 1906 Diplôme d'honneur avec Médaille d'or
MÉDAILLES D'OR:
Yverdon 1894 :: Genève 1896 :: Vevey 1901

Représentée: à Lausanne par M. J. MERLE, Maupas, 13,
à Montreux par M. Alb. CHENEVAL, Rue du Théâtre,
à Genève par M. Claude MERLE, rue des Sources, 9. 111

Carl Hartmann, Bienne
Fabrique de volets à rouleau



Volets à rouleau en tôle d'acier ondulée; volets en bois à rouleau persiennes en bois; grilles roulantes; grilles à oiseaux. 165

Nouveau! Nouveau!

Lampe pour l'éclairage de bâtisses à brûleur inextinctif (d'environ 300 bougies).

Brevet suisse :: D. R. P.

BERNHARD MARGRETH

LOCARNO :: ZURICH :: RHEINFELDEN

Nouveau! Nouveau!

En faisant vos achats auprès des maisons insé- rantes, prière de se référer à l'Archi- tecture Suisse.

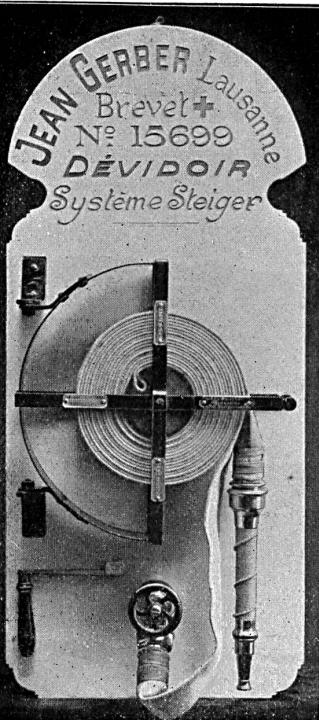
Technicien

qui s'est spécialisé dans la technique du chauffage et de la ventilation et au courant de tous les progrès dans ce domaine prendrait engagement dans maison de construction et d'installation de chauffage et ventilation, où il aurait l'occasion de s'y intéresser plus tard.

Offres sous chiffre 231 d à l'expédition de L'Architecture Suisse à Berne.

JEAN GERBER

Fabrique de tuyaux en chanvre
LAUSANNE



Postes
d'incendie
pour
Edifices
publics
Hôtels
Villas
Usines

Système
le plus simple
et le plus rapide
pour combattre
le feu

= Bon marché =

PLAQUES EMAILLÉES, en Métal, Celluloïd, etc. TIMBRES CHOUTCHOU ET MÉTAL en tous genres

Livraisons rapides et soignées 26
:: Prix-courant à disposition ::

ER. DIETRICH, Représentant, LAUSANNE





**Nous vous les
fournissons de suite!**

Tous les imprimés, prospectus, circulaires, clichés,
en un mot tout ce qui est nécessaire pour
une propagande efficace. Vous n'avez qu'à nous
téléphoner et un de nos représentants se fera
un plaisir de venir vous visiter immédiatement.

„HALLWAG“

**S. A. Imprimerie Haller &
Edition Wagner, Berne.**

Breitenrainstraße 97. Téléphone 4701-3.





Germania Linoleum-Werke A.-G.

Bietigheim (Württemberg)

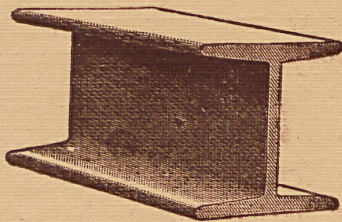
MARQUE PRÉFÉRÉE DES ARCHITECTES ET AUTORITÉS

Linoléum incrusté :: Collection Artistique
SPÉCIALITÉS: Linoléum uni, granité, tapis liège et imprimé jusqu'à 3 mètres de largeur, évitant ainsi les nombreux raccords

201

Max Schmidt & Cie, Lausanne

Fers
I B



Profils
spéciaux

168

de Differdingen
LARGE PLAT, L, ZORÉS, CORNIÈRES



Ziegel A.-G.

Zurich
 (Grandes tuileries de Zurich)

Tuiles plates et tuiles à emboîtement □ Hourdis
 Briques de parement • Drains
 || Briques creuses spéciales ||
 pour couvertures en béton

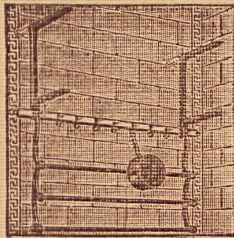
152

Manufre de Cuivrerie pr Bâtiments et Appartements

P. Moreau Ing'-Constr' A. & M.

9, rue Chabanais, PARIS — Téléph. 258-04

TRINGLES D'ESCALIERS
 TRINGLES DE CUISINES
 ARTICLES DE VESTIAIRES
 PLAQUES DE PROPRIÉTÉ, etc.



NOUVEAU DISPOSITIF
 Breveté S. G. D. G.
 permettant de supporter par un seul scellement
 les TABLETTES et les CASSEROLES



PORTE-CHAPEAUX TABLETTE 184
 avec PORTE-MANTEAUX MOBILES
 Catalogue et Devis sur demande

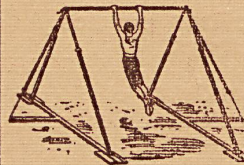
Exposit. Univers. Paris 1899 et 1900
 Médailles d'argent

Fabrique suisse d'engins de gymnastique

Alder-Fierz & Eisenhut frères

Téléphone 76 Küssnacht - Zürich Téléphone 76

114



Fabrication de tous les engins pour écoles, gymnastes et particuliers, en toute première qualité. Installations complètes de salles et places de gymnastique. ::

Catalogue illustré et prix-courant.

Maison spéciale de toitures plates en tous genres

O. Lehmann-Huber □ Zurich

Représentant pour Bâle, la France et l'Alsace
A. Brühl-Altermatt, Bâle

Représentant pour Berne et la Suisse romande:
W. Lehmann, architecte, Berne

Plus de 800 000 m² de travaux exécutés pour les autorités, administrations et particuliers.
 Prospectus et devis gratuits.

Echantillons à disposition.

159

Anc^{me} M^{re} CANSON & MONTGOLFIER, ANNONAY (Ardèche)

Carnet dessin à feuilles mobiles pour architectes et conducteurs de travaux;
Papiers à dessin pour architectes;

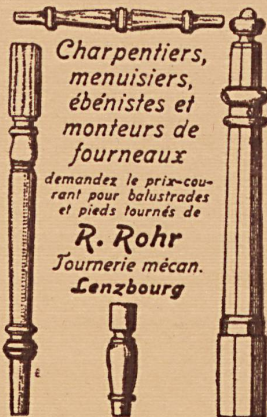
Papiers spéciaux pour machine à écrire; Buvards;
Papiers pour aquarelle.
Sur demande envoi d'échantillons et tarifs

148



Reconnue la meilleure peinture laquée ou mate
toute prête à l'usage.

202 Représentant général pour la Suisse:
C. HÄSSIG, ANGENSTEIN près Bâle.



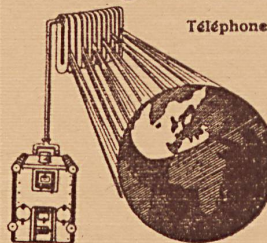
*Charpentiers,
menuisiers,
ébénistes et
monteurs de
fourneaux*

*demandez le prix-cou-
rant pour balustrades
et pieds tournés de*

R. Rohr
*Journerie mécan.
Lenzbourg*

E. PRÉBANDIER & FILS
Chauffage central

Téléphone



Cuisine, Bains
Devis et Projets gratuit 146
Neuchâtel, Lausanne, Genève

Schmidt & Schmidweber

Marbres et Granits

Usines hydrauliques à Dietikon
Bureaux à Zurich

Spécialités: Revêtements de façades en marbre
et granit poli :: Travaux de déco-
ration à l'intérieur, comme: vestibules, cabines à bain,
toilettes, fontaines, cheminées, escaliers.
Monuments funèbres. 100

Télégrammes: Marmorschmid :: Téléphone N° 653

Plaques de liège imprégné Emika

Coefficient de conductibilité
0,040 à 0° Celsius.

Poids spécifique 0,193.

Emika est le matériel isolant le plus ef-
ficace de tous les produits fabri-
qués de liège cru naturel pour caves, glaciers,
chambres frigorifiques etc.

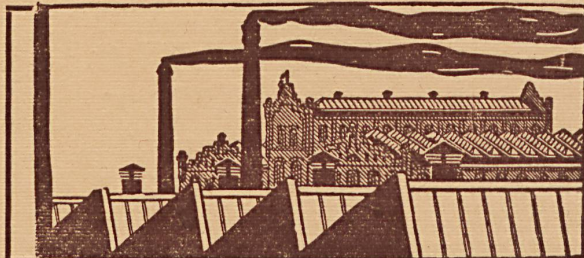
Plaques de liège Original

sont employées pour l'isolation de parois, de
plafonds, de planchers et de toits
contre le froid et le son. 107

Tous exécutons des isolations par nos
monteurs spécialistes.

Tous cherchons des vendeurs et
des représentants pour toutes les places
importantes.

**Mannheimer Isolierwerke
und Korksteinfabrik G.m.b.H.**
Mannheim - Rheinau (Allemagne)



TOITURES EN VERRE⁸³
SANS MASTIC

G. Zimmermann, Stuttgart
Louis Koch, Avenue de la gare 3, Lausanne

Ascenseurs Stigler
et Montecharges

E. GAILLARD, ing.
LAUSANNE

Tél. 130

178