

Objekttyp: **FrontMatter**

Zeitschrift: **L'Architecture suisse : revue bi-mensuelle d'architecture, d'art, d'art appliqué et de construction**

Band (Jahr): **3 (1914)**

Heft 23

PDF erstellt am: **13.09.2024**

Nutzungsbedingungen

Die ETH-Bibliothek ist Anbieterin der digitalisierten Zeitschriften. Sie besitzt keine Urheberrechte an den Inhalten der Zeitschriften. Die Rechte liegen in der Regel bei den Herausgebern.

Die auf der Plattform e-periodica veröffentlichten Dokumente stehen für nicht-kommerzielle Zwecke in Lehre und Forschung sowie für die private Nutzung frei zur Verfügung. Einzelne Dateien oder Ausdrucke aus diesem Angebot können zusammen mit diesen Nutzungsbedingungen und den korrekten Herkunftsbezeichnungen weitergegeben werden.

Das Veröffentlichen von Bildern in Print- und Online-Publikationen ist nur mit vorheriger Genehmigung der Rechteinhaber erlaubt. Die systematische Speicherung von Teilen des elektronischen Angebots auf anderen Servern bedarf ebenfalls des schriftlichen Einverständnisses der Rechteinhaber.

Haftungsausschluss

Alle Angaben erfolgen ohne Gewähr für Vollständigkeit oder Richtigkeit. Es wird keine Haftung übernommen für Schäden durch die Verwendung von Informationen aus diesem Online-Angebot oder durch das Fehlen von Informationen. Dies gilt auch für Inhalte Dritter, die über dieses Angebot zugänglich sind.

Per A 4410

L'ARCHITECTURE SUISSE

REVUE BI-MENSUELLE
D'ARCHITECTURE, D'ART, D'ART
APPLIQUÉ ET DE CONSTRUCTION



No. 23 — 1914

LAUSANNE—BERNE

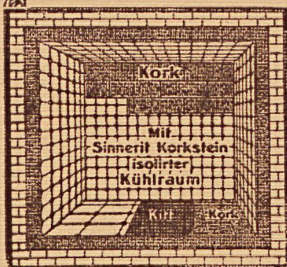
A. MOREL

Atelier d'Héliographie

Jumelles N° 2 — LAUSANNE — Téléphone 327
Héliographies — Papiers — Procédé à sec

Lièges agglomérés

et imprégnés pour le bâtiment et l'industrie.



Liège goudronné pour isolation. 176
Liège comprimé antivibrant.
Mattes en liège pour chambres de bains.
Construction de chambres frigorifiques par spécialistes.
Planchers sans joints.

Alexis MAYOR
Rue Pépinet, 5, Lausanne

EL. PARLI & C^{ie}

BIENNE - LAUSANNE
Avenue de la gare 33

Chauffages centraux 175
Ventilation
Installations sanitaires

Références de 1^{er} ordre :: Garantie

Céramiques et Revêtements Diplômes et Médailles aux Expositions: Zurich 1883, Genève 1889-1896

PATRIZIO & PELLARIN :: GENÈVE

RUE DU NANT 37 :: MAISON FONDÉE EN 1877 :: TÉLÉPHONE 49-31

Mosaïques en Marbre pour dallages de tous Styles — Mosaïques artistiques en Émaux et Or de Venise pour décoration de murs, plafonds et enseignes 28

Christen & Tobler, Lugano

Etablissement pour la fabrication des Carrelages en ciment et en mosaïque 98

Grand assortiment. Prix modérés. Echantillons et Album gratis.

Aciers pour béton armé de 5 à 40 mm en barres jusqu'à 15 mètres



LAUSANNE

188

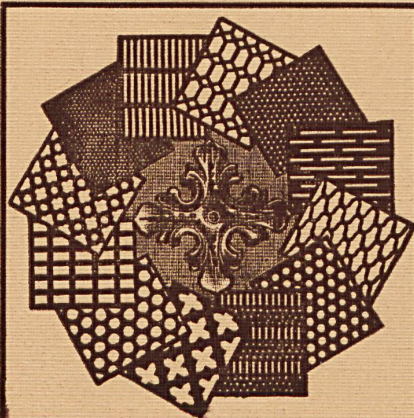
Ascenseurs Stigler

et Montecharges

E. GAILLARD, ing.
LAUSANNE

178

Tél. 130



H. Heer & C^{ie}

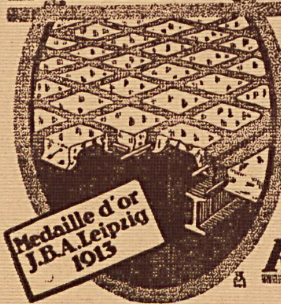
Olten

92



Fabrication spéciale de tôles perforées en tous métaux

Béton armé translucide



SYSTÈME KEPPLER BREVETÉ
Nouveau système de plafonds translucides en béton armé et dalles de verre

Grande résistance à la surcharge. — Très grande facilité d'entretien et de nettoyage. — Suppression de toute peinture ou enduit protecteur. — le plus grand effet de lumière —

Représentant:

Rob. Looser, Zurich 4
Badenerstr. 41

Médaille d'or
J.B.A. Leipzig
1913