

Zeitschrift: L'Architecture suisse : revue bi-mensuelle d'architecture, d'art, d'art appliqué et de construction
Band: 3 (1914)
Heft: 24

Titelseiten

Nutzungsbedingungen

Die ETH-Bibliothek ist die Anbieterin der digitalisierten Zeitschriften. Sie besitzt keine Urheberrechte an den Zeitschriften und ist nicht verantwortlich für deren Inhalte. Die Rechte liegen in der Regel bei den Herausgebern beziehungsweise den externen Rechteinhabern. [Siehe Rechtliche Hinweise.](#)

Conditions d'utilisation

L'ETH Library est le fournisseur des revues numérisées. Elle ne détient aucun droit d'auteur sur les revues et n'est pas responsable de leur contenu. En règle générale, les droits sont détenus par les éditeurs ou les détenteurs de droits externes. [Voir Informations légales.](#)

Terms of use

The ETH Library is the provider of the digitised journals. It does not own any copyrights to the journals and is not responsible for their content. The rights usually lie with the publishers or the external rights holders. [See Legal notice.](#)

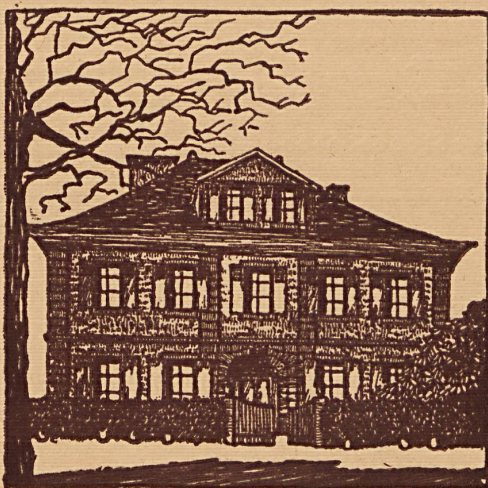
Download PDF: 19.11.2024

ETH-Bibliothek Zürich, E-Periodica, <https://www.e-periodica.ch>

Per A 4410

L'ARCHITECTURE SVISSE

REVUE BI-MENSUELLE
D'ARCHITECTURE, D'ART,
D'ART APPLIQUÉ ET DE CONSTRUCTION



No. 24 ≡ 1914

LAUSANNE—BERNE

Matériaux de Construction

A. DUMONTAY

Successeur de A. Chevalley

Genève 2, Place de la Synagogue Genève

Entreprise et fourniture de carrelages et revêtements en tous genres. — Mosaïque romaine et vénitienne

PAVAGES

Concessionnaire pour Genève et les zones des produits

Fama

Sols et revêtements artificiels sans joints

Incombustibles

à base **d'Amiante**

Sols en liège aggloméré **Sublinol**

Sous-sols pour linoléums.

Références et devis sur demande.

190

EL. P'ARLI & C^{IE}

BIENNE - LAUSANNE

Avenue de la gare 33

Chauffages centraux 173

Ventilation

Installations sanitaires

Références de 1^{er} ordre :: Garantie

Aciers pour béton armé de 5 à 40 mm
en barres jusqu'à 15 mètres



LAUSANNE

188

R. Morgenthaler, Berne

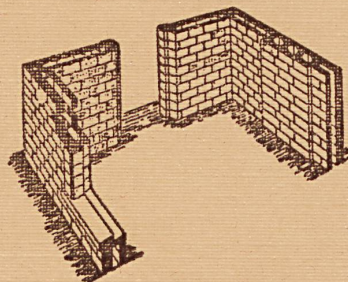
Fabrique I: Welhergasse 8-10.

Manufacture spéciale de montures pour sièges rembourrés et de meubles-sièges modernes. Mobilier pour clubs. Ameublements de salon en bois naturel. Divans. Divans-lit „Chemin de fer“, brevet +. Exposition permanente de 4 à 500 montures à rembourrés.

Fabrique II: Sulgeneckstrasse 54 a, b, c.

Manufacture spéciale pour l'aménagement complet de villas, hôtels, cafés, etc. Salons et chambres modernes.

105



L'Humidité

est vaincue dans les maisons d'habitation industrielles ou agricoles construites en murs armés à double paroi.

Système Gay brevet suisse 33177.

Matériaux les meilleur marché, fabriqués à pied d'œuvre.

Nombreuses références et Prix courants et Devis gratuits
S'adresser au bureau technique GAY-COLIN à Lutry.
Téléphone 81.28 184 Téléphone 81.28

Bureau Technique „Thermo“

E. NEUHAUS, Ingénieur

Le Cèdre, Chemin Vinet (ou Chemin des Cèdres, Maupas)

Téléphone 24.78 — LAUSANNE — Téléphone 24.78

Entreprise Générale d'installations
de

Chauffages centraux de tous systèmes
Ventilations

Services d'eau chaude

Séchoirs, dépoussiérage par le vide etc.

SPÉCIALITÉS:

Obtention d'installations rationnelles et économiques

Par: Elaboration d'avants-projets, Programmes et cahiers de charges pour soumissions

Réalisation d'économies considérables

Par: Contrôle d'exploitation à l'abonnement d'installations. Exploitation et entretien d'installations à forfait

Expertises

198