

Le restaurant de l'Hôtel central à Lausanne : architecte: J. Austermeier, Lausanne

Autor(en): [s.n.]

Objektyp: **Article**

Zeitschrift: **L'Architecture suisse : revue bi-mensuelle d'architecture, d'art,
d'art appliqué et de construction**

Band (Jahr): **3 (1914)**

Heft 12

PDF erstellt am: **08.08.2024**

Persistenter Link: <https://doi.org/10.5169/seals-889898>

Nutzungsbedingungen

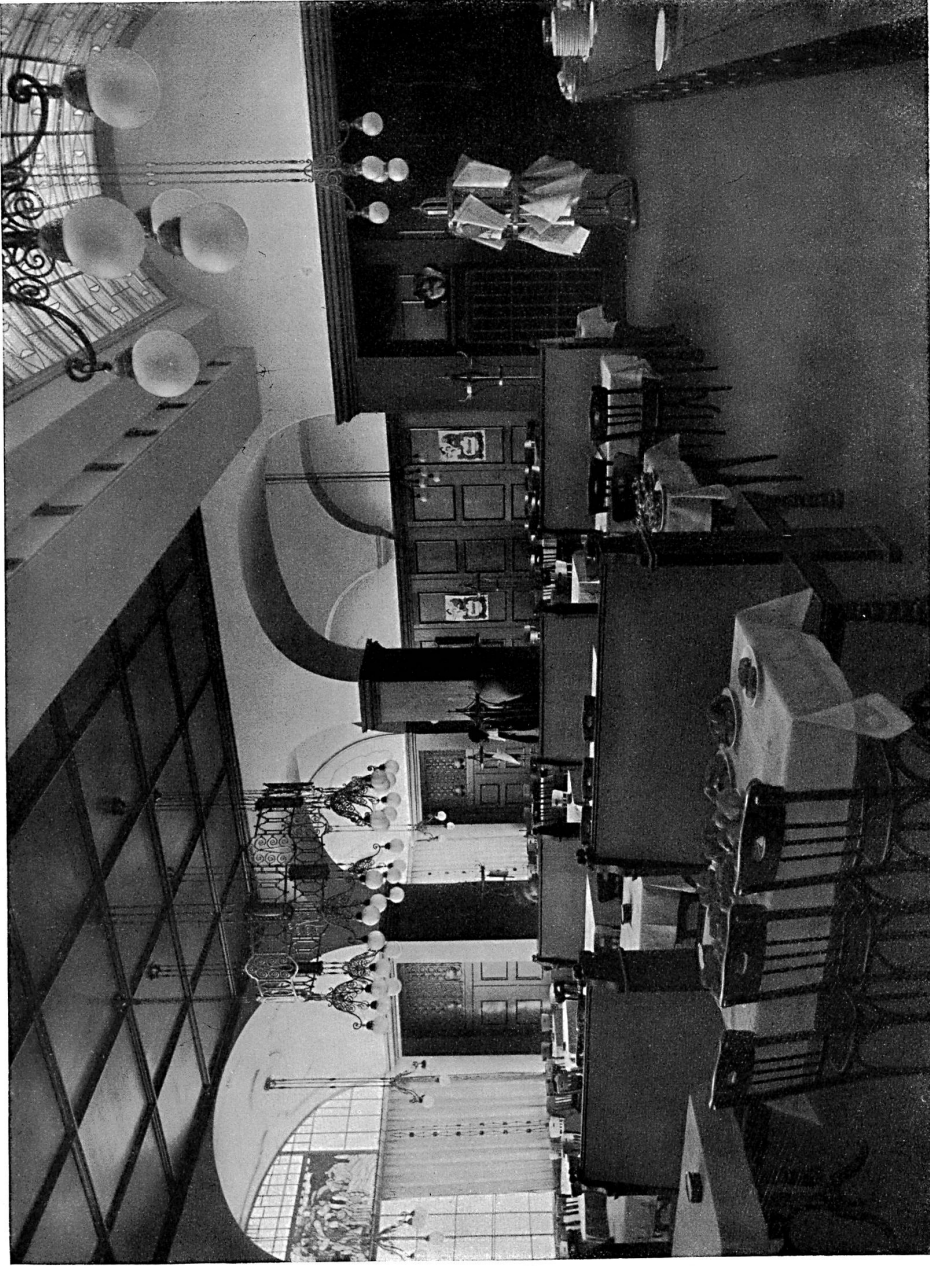
Die ETH-Bibliothek ist Anbieterin der digitalisierten Zeitschriften. Sie besitzt keine Urheberrechte an den Inhalten der Zeitschriften. Die Rechte liegen in der Regel bei den Herausgebern.

Die auf der Plattform e-periodica veröffentlichten Dokumente stehen für nicht-kommerzielle Zwecke in Lehre und Forschung sowie für die private Nutzung frei zur Verfügung. Einzelne Dateien oder Ausdrucke aus diesem Angebot können zusammen mit diesen Nutzungsbedingungen und den korrekten Herkunftsbezeichnungen weitergegeben werden.

Das Veröffentlichen von Bildern in Print- und Online-Publikationen ist nur mit vorheriger Genehmigung der Rechteinhaber erlaubt. Die systematische Speicherung von Teilen des elektronischen Angebots auf anderen Servern bedarf ebenfalls des schriftlichen Einverständnisses der Rechteinhaber.

Haftungsausschluss

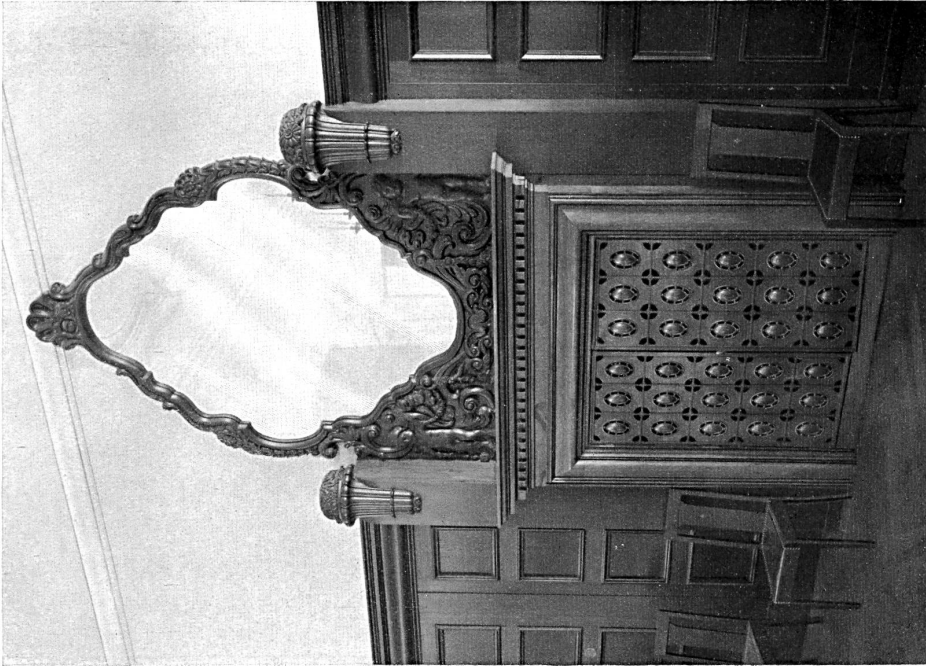
Alle Angaben erfolgen ohne Gewähr für Vollständigkeit oder Richtigkeit. Es wird keine Haftung übernommen für Schäden durch die Verwendung von Informationen aus diesem Online-Angebot oder durch das Fehlen von Informationen. Dies gilt auch für Inhalte Dritter, die über dieses Angebot zugänglich sind.



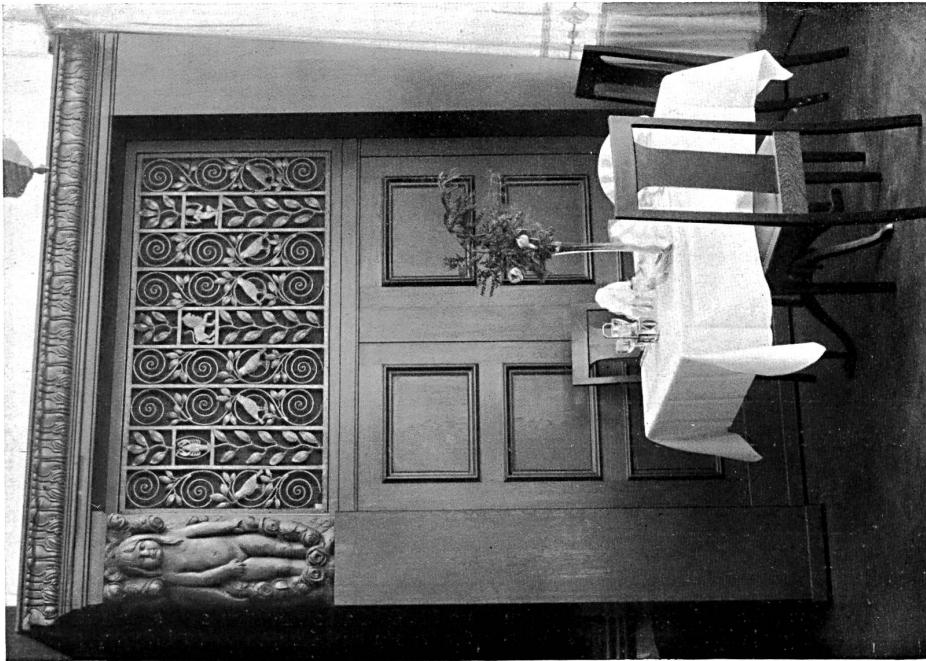
Le restaurant de l'Hôtel central à Lausanne. — Architecte : J. Austermeier, Lausanne.



Le restaurant de l'Hôtel central à Lausanne. — Architecte: J. Austermeier, Lausanne.



Cheminée.
Architecte: J. Austermeier, Lausanne.



Niche.
Le restaurant de l'Hôtel central à Lausanne.



Partie de l'entrée du restaurant de l'Hôtel central, à Lausanne. — Architecte : J. Austermeier, Lausanne.

CHRONIQUE SUISSE.

Bienne. Logements communaux.

Dans sa dernière séance, le conseil communal biennois s'est occupé du projet de construction de 48 logements communaux. L'emplacement prévu est le triangle formé par la Mittelstrasse, la Wasserstrasse et le Mettweg. Il sera élevé six bâtiments de quatre étages chacun. Chaque étage contiendra un logement de deux chambres et un de trois cham-

bres. Chaque appartement aura en outre cuisine, cave, galetas, W.C. et droit à l'utilisation de la lessiverie. Cette dernière est en dehors de la maison. Chaque famille aura environ 60 m² de jardin à disposition. La construction sera simple mais solide : fondations en béton, murs en briques, escaliers en pierre artificielle, couverture en tuiles. La partie de chaque maison contenant les logements de 2 chambres est devisée à fr. 24 000, celle des logements