

Objektyp: **FrontMatter**

Zeitschrift: **Badener Neujaersblätter**

Band (Jahr): **11 (1935)**

PDF erstellt am: **28.06.2024**

### **Nutzungsbedingungen**

Die ETH-Bibliothek ist Anbieterin der digitalisierten Zeitschriften. Sie besitzt keine Urheberrechte an den Inhalten der Zeitschriften. Die Rechte liegen in der Regel bei den Herausgebern.

Die auf der Plattform e-periodica veröffentlichten Dokumente stehen für nicht-kommerzielle Zwecke in Lehre und Forschung sowie für die private Nutzung frei zur Verfügung. Einzelne Dateien oder Ausdrucke aus diesem Angebot können zusammen mit diesen Nutzungsbedingungen und den korrekten Herkunftsbezeichnungen weitergegeben werden.

Das Veröffentlichen von Bildern in Print- und Online-Publikationen ist nur mit vorheriger Genehmigung der Rechteinhaber erlaubt. Die systematische Speicherung von Teilen des elektronischen Angebots auf anderen Servern bedarf ebenfalls des schriftlichen Einverständnisses der Rechteinhaber.

### **Haftungsausschluss**

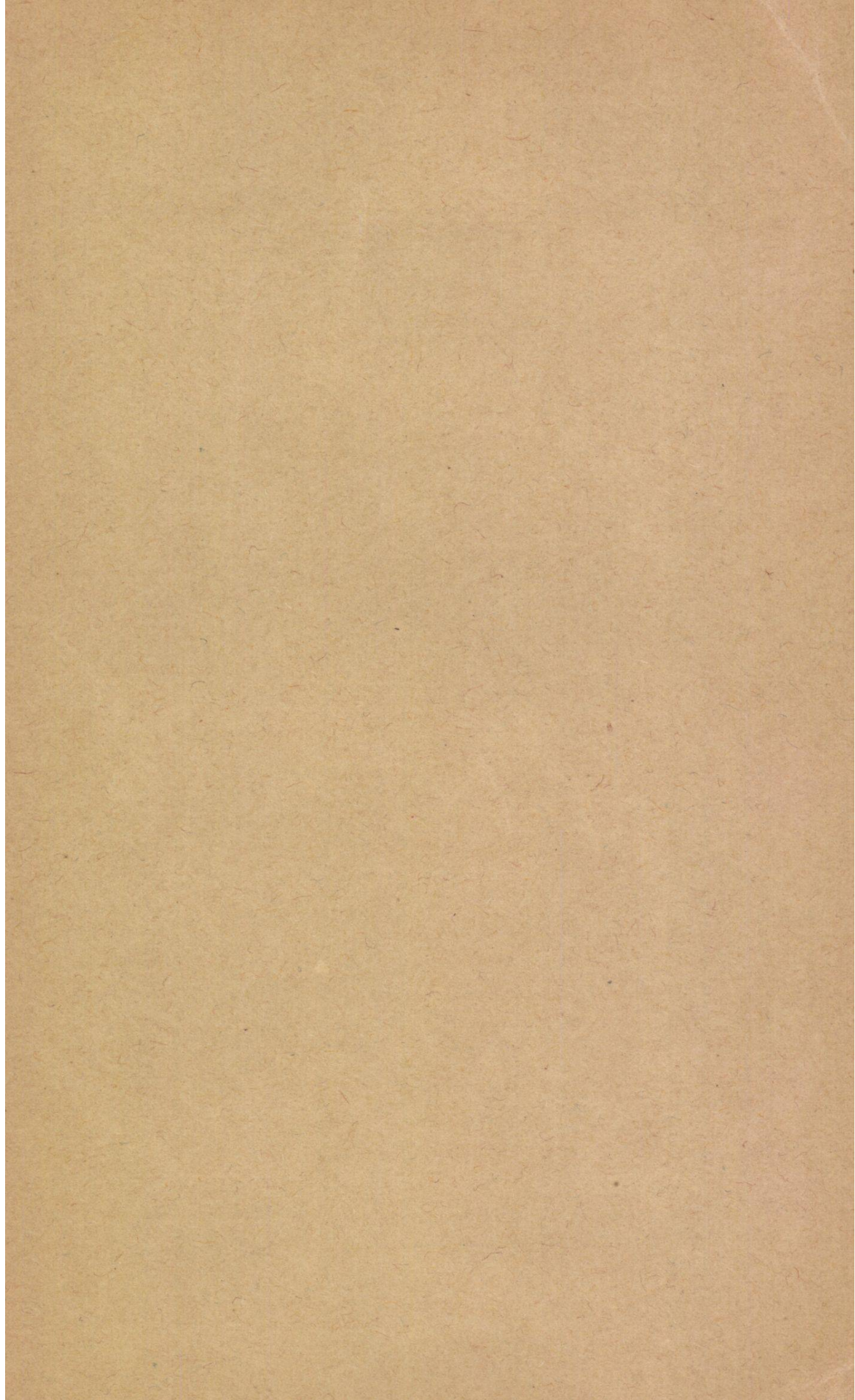
Alle Angaben erfolgen ohne Gewähr für Vollständigkeit oder Richtigkeit. Es wird keine Haftung übernommen für Schäden durch die Verwendung von Informationen aus diesem Online-Angebot oder durch das Fehlen von Informationen. Dies gilt auch für Inhalte Dritter, die über dieses Angebot zugänglich sind.

**BADENER**

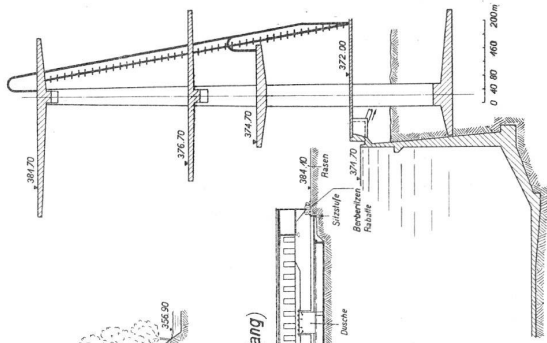
**NEUJAHR'S  
BLÄTTER**



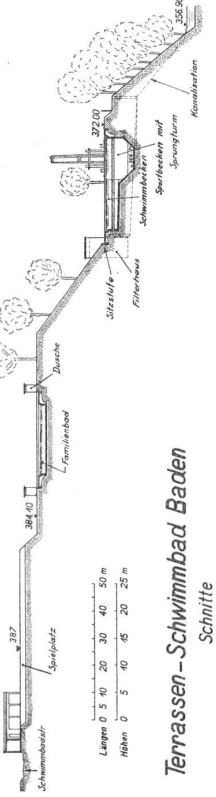
**1935**



**Sprungturm**



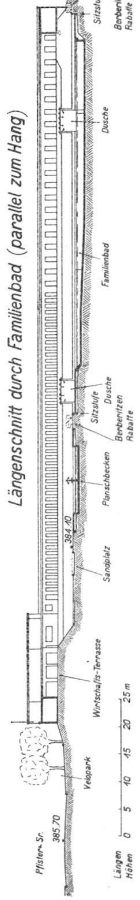
**Schnitt quer zum Hang**



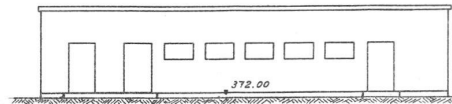
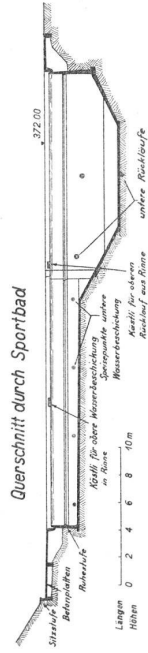
**Terrassen-Schwimmbad Baden**

**Schnitte**

**Längenschnitt durch Familienbad (parallel zum Hang)**



**Querschnitt durch Sportbad**

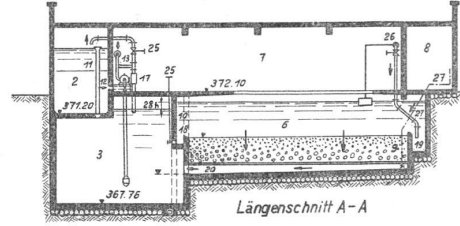


**Ansicht Filterhaus**

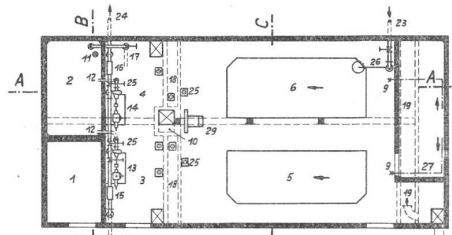
**Terrassenschwimmbad Baden  
Filteranlage  
(System Peter)**

**Legende:**

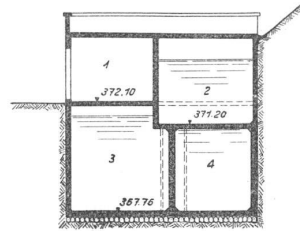
- 1 Transformatorraum
- 2 Frischwasser-Reservoir 20 m<sup>3</sup>
- 3 Reinwasserkammer I: 40 m<sup>3</sup>
- 4 Reinwasserkammer II: 25 m<sup>3</sup>
- 5 Filter I: 33 m<sup>2</sup>
- 6 Filter II: 25 m<sup>2</sup>
- 7 Maschinen- u. Filterraum
- 8 Desinfektions-Apparate
- 9 Zusatzstelle Chlor-u. Ammoniakwasser
- 10 Ueber- u. Leerlauf-Schacht
- 11 Ueber- u. Leerlauf-Frischwasser
- 12 Zusatzstelle Frischwasser
- 13 Umwälzpumpe I: 165 m<sup>3</sup>/h
- 14 Umwälzpumpe II: 124 m<sup>3</sup>/h
- 15 Wassermesser zur Pumpe I
- 16 Wassermesser zur Pumpe II
- 17 Wassermesser z. Frischwasser-zuführung
- 18 Rinne für Spülwasser
- 19 Rinne Zulauf Rohwasser
- 20 Ablauf Reinwasser (gef. filtert)
- 21 Rücklauf vom Sportbassin (II)
- 22 Speiseleitung Reinwasser zum Sportbassin
- 23 Rücklauf vom Familienbad (I)
- 24 Speiseleitung z. Familienbad
- 25 Schieberhähnen
- 26 Schwimmerventil für Regulierung Zufluss Rohwasser vom Familienbad
- 27 Hartgummileitungen f. Chlor, Ammoniak u. Kupfersulfat
- 28 m-Druckverlust im Filter
- 29 Luftkompressor



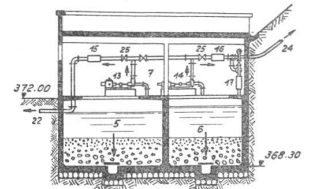
**Längenschnitt A-A**



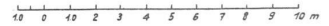
**Grundriss**



**Querschnitt B-B**



**Querschnitt C-C**

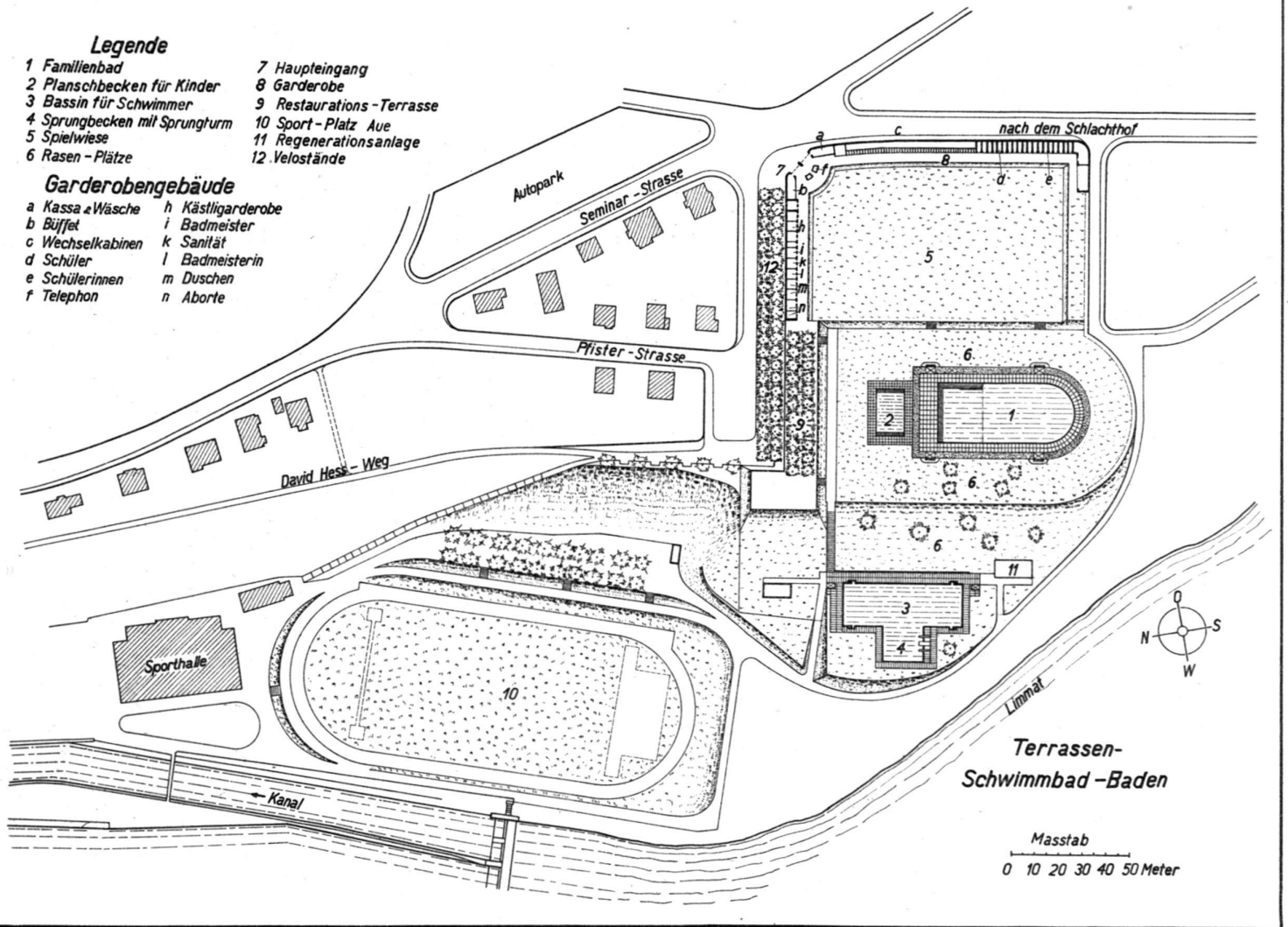


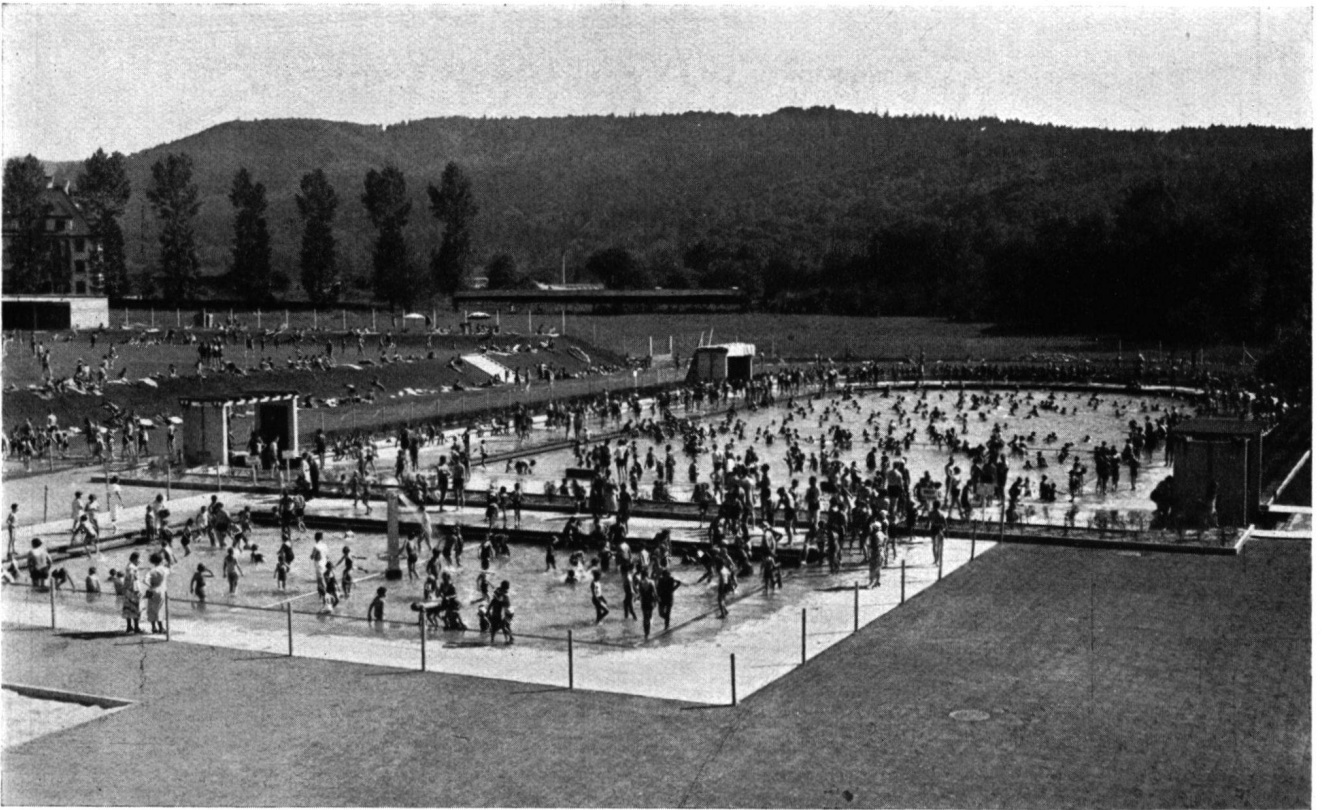
### Legende

- |                               |                          |
|-------------------------------|--------------------------|
| 1 Familienbad                 | 7 Haupteingang           |
| 2 Planschbecken für Kinder    | 8 Garderobe              |
| 3 Bassin für Schwimmer        | 9 Restaurations-Terrasse |
| 4 Sprungbecken mit Sprungturm | 10 Sport-Platz Ave       |
| 5 Spielwiese                  | 11 Regenerationsanlage   |
| 6 Rasen-Plätze                | 12 Velostände            |

### Garderobengebäude

- |                  |                   |
|------------------|-------------------|
| a Kassa & Wäsche | h Kästligarderobe |
| b Buffet         | i Badmeister      |
| c Wechselkabinen | k Sanität         |
| d Schüler        | l Badmeisterin    |
| e Schülerinnen   | m Duschen         |
| f Telefon        | n Aborte          |





Terrassen-Schwimmbad Baden. Frohes Leben im Familienbad.

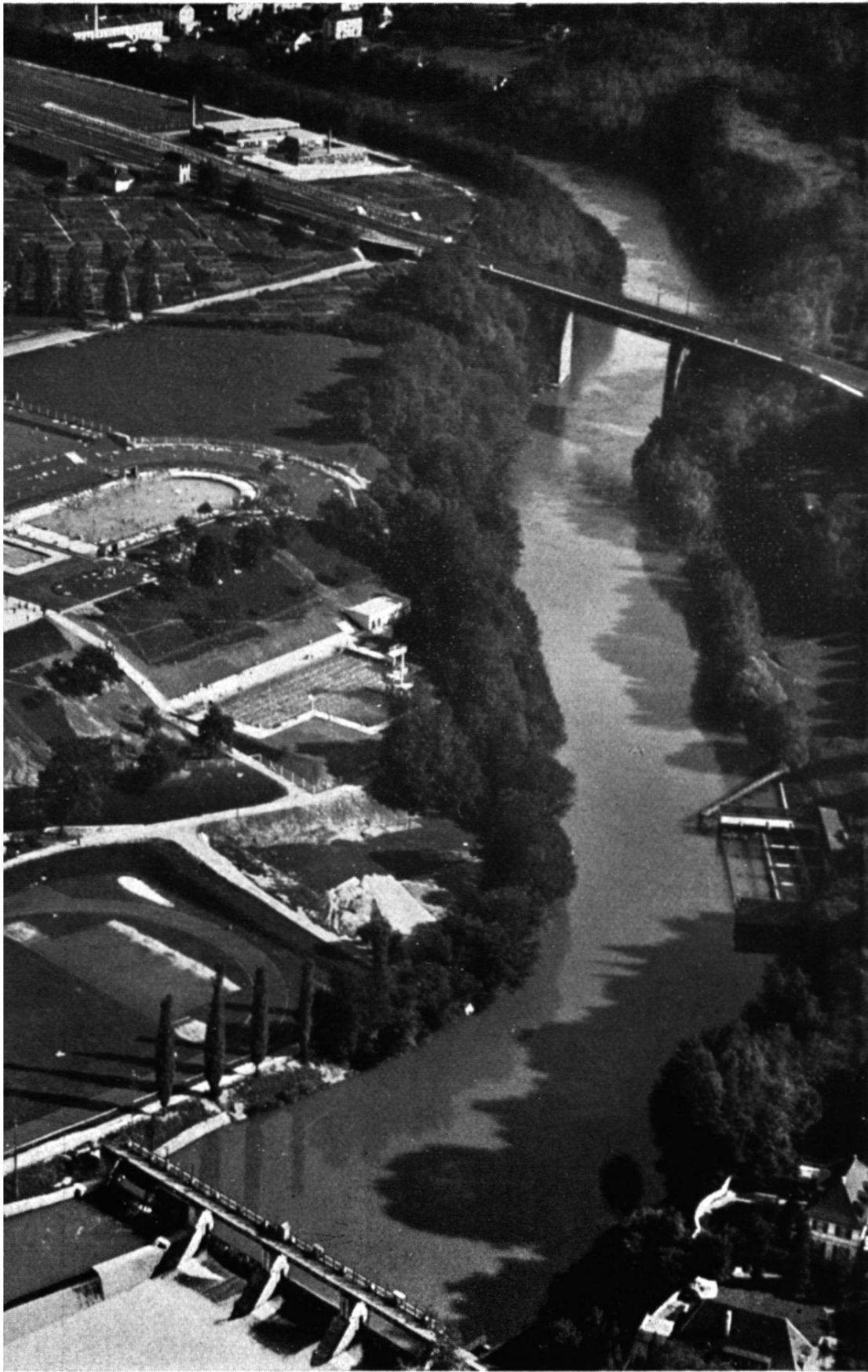
Phot. E. Brunner.

# Terrassen-Schwi



Im Vordergrund Sporthalle und Spielplatz Aue

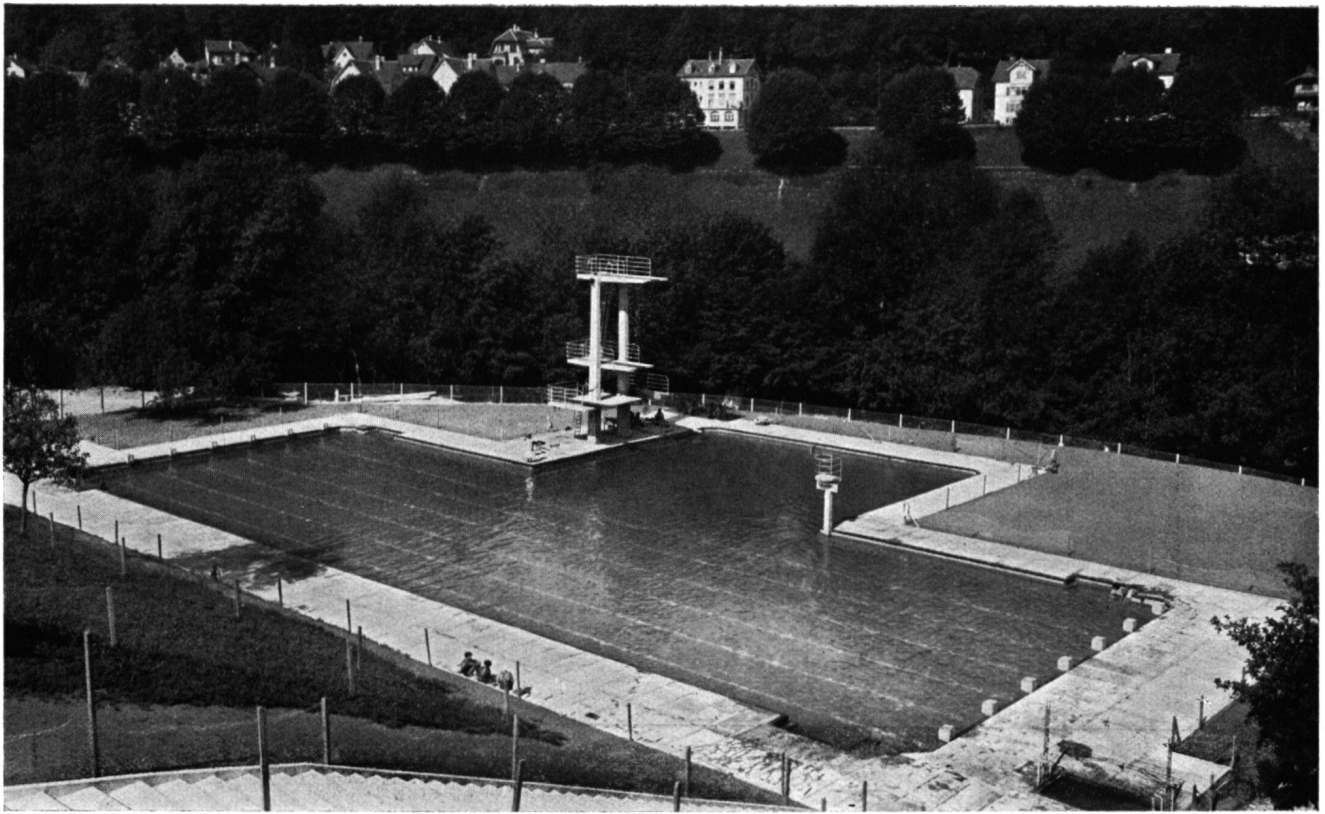
# mmbad Baden



Rechts die vierte Flußbadanstalt.

Fliegeraufnahme von E. Brunner, Baden.





**Terrassen-Schwimmbad Baden. Das mustergültige Sportbad.**

Phot. E. Brunner.

# Badener Neujahrs-Blätter

1935

Elfter Jahrgang

Mit Unterstützung der Stadt und des Verkehrsvereins Baden

herausgegeben von der

Gesellschaft der Biedermeier

