

Objekttyp: **TableOfContent**

Zeitschrift: **Bollettino dell'Associazione archeologica ticinese**

Band (Jahr): **7 (1995)**

PDF erstellt am: **30.06.2024**

### **Nutzungsbedingungen**

Die ETH-Bibliothek ist Anbieterin der digitalisierten Zeitschriften. Sie besitzt keine Urheberrechte an den Inhalten der Zeitschriften. Die Rechte liegen in der Regel bei den Herausgebern.

Die auf der Plattform e-periodica veröffentlichten Dokumente stehen für nicht-kommerzielle Zwecke in Lehre und Forschung sowie für die private Nutzung frei zur Verfügung. Einzelne Dateien oder Ausdrucke aus diesem Angebot können zusammen mit diesen Nutzungsbedingungen und den korrekten Herkunftsbezeichnungen weitergegeben werden.

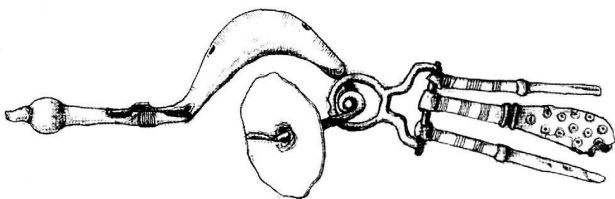
Das Veröffentlichen von Bildern in Print- und Online-Publikationen ist nur mit vorheriger Genehmigung der Rechteinhaber erlaubt. Die systematische Speicherung von Teilen des elektronischen Angebots auf anderen Servern bedarf ebenfalls des schriftlichen Einverständnisses der Rechteinhaber.

### **Haftungsausschluss**

Alle Angaben erfolgen ohne Gewähr für Vollständigkeit oder Richtigkeit. Es wird keine Haftung übernommen für Schäden durch die Verwendung von Informationen aus diesem Online-Angebot oder durch das Fehlen von Informationen. Dies gilt auch für Inhalte Dritter, die über dieses Angebot zugänglich sind.

## Indice

Lettera del presidente	3
Nuovi rinvenimenti a Pompei lungo via dell'Abbondanza <i>Antonio Varone</i>	5
La ceramica comune romana nel Canton Ticino: alcune riflessioni <i>Christiane De Micheli</i>	9
Nomadi e sedentari I Nabatei di Petra alla luce degli scavi dell'Università di Basilea <i>Andrea Bignasca</i>	19
Scrittura ed amministrazione a Creta in epoca minoica <i>Massimo Perna</i>	22
Ta'idu - La città reale del regno Mitannico <i>Markus Wäfler</i>	26
Scavi archeologici in Ticino	31
Musei archeologici Svizzeri	34
Attività AAT 1994	36



### In copertina

Fibula a sanguisuga in bronzo con dischetto e ghiera ferma-ago.  
Sulla molla gancio con corredo da toeletta.  
Datazione: V sec. a.C.  
Necropoli di Cademario, To 25,  
scavata da A. Crivelli nel 1940  
( disegno: N.Valsangiacomo )

