

[Bildteil]

Objektyp: **Chapter**

Zeitschrift: **Beiheft zum Bündner Monatsblatt**

Band (Jahr): **3 (1993)**

PDF erstellt am: **10.07.2024**

Nutzungsbedingungen

Die ETH-Bibliothek ist Anbieterin der digitalisierten Zeitschriften. Sie besitzt keine Urheberrechte an den Inhalten der Zeitschriften. Die Rechte liegen in der Regel bei den Herausgebern.

Die auf der Plattform e-periodica veröffentlichten Dokumente stehen für nicht-kommerzielle Zwecke in Lehre und Forschung sowie für die private Nutzung frei zur Verfügung. Einzelne Dateien oder Ausdrucke aus diesem Angebot können zusammen mit diesen Nutzungsbedingungen und den korrekten Herkunftsbezeichnungen weitergegeben werden.

Das Veröffentlichen von Bildern in Print- und Online-Publikationen ist nur mit vorheriger Genehmigung der Rechteinhaber erlaubt. Die systematische Speicherung von Teilen des elektronischen Angebots auf anderen Servern bedarf ebenfalls des schriftlichen Einverständnisses der Rechteinhaber.

Haftungsausschluss

Alle Angaben erfolgen ohne Gewähr für Vollständigkeit oder Richtigkeit. Es wird keine Haftung übernommen für Schäden durch die Verwendung von Informationen aus diesem Online-Angebot oder durch das Fehlen von Informationen. Dies gilt auch für Inhalte Dritter, die über dieses Angebot zugänglich sind.

Die Erklärungen zu den Abbildungen finden sich anschliessend an den Bildteil.



Piz Mundaun



Gruss aus Sagens

804 Phot. u Verlag M. Maggi, Ilanz

2



Gruss aus Sagens

3



Ilanz. Kirche St. Martin. Blick ins Rheinthal
 337 Phot. u. Verlag M. Maggi, Ilanz

4



Gruss aus Ilanz
 185 Phot. u. Verlag M. Maggi, Ilanz

*Viola Grüsser an Hiesler:
 von Grüssler u. N. Neugau. Aug. 1892*

5



Ilanz v. d. Oberalpstrasse ges,

6



7



8



9



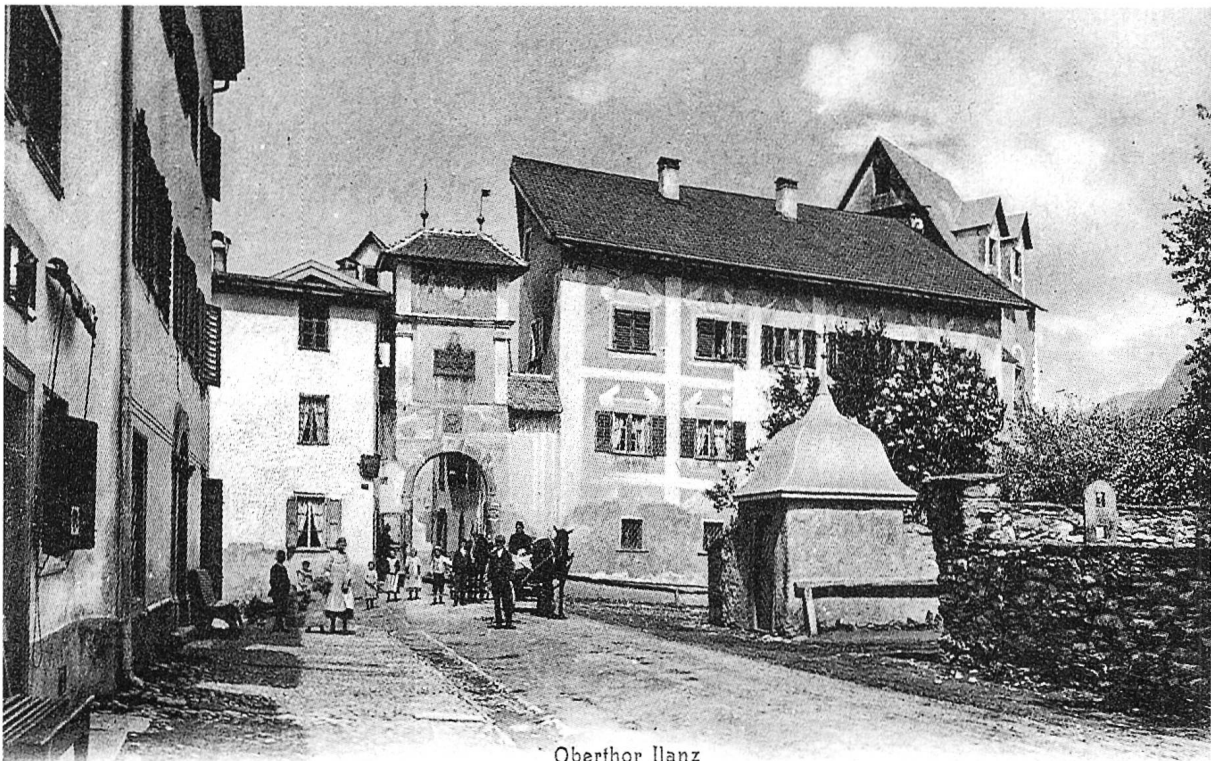
Spital in Ilanz

10



Ilanz — Partie a. d. alten Ringmuer

11



305 Phot. u. Verlag M. Maggi, Ilanz

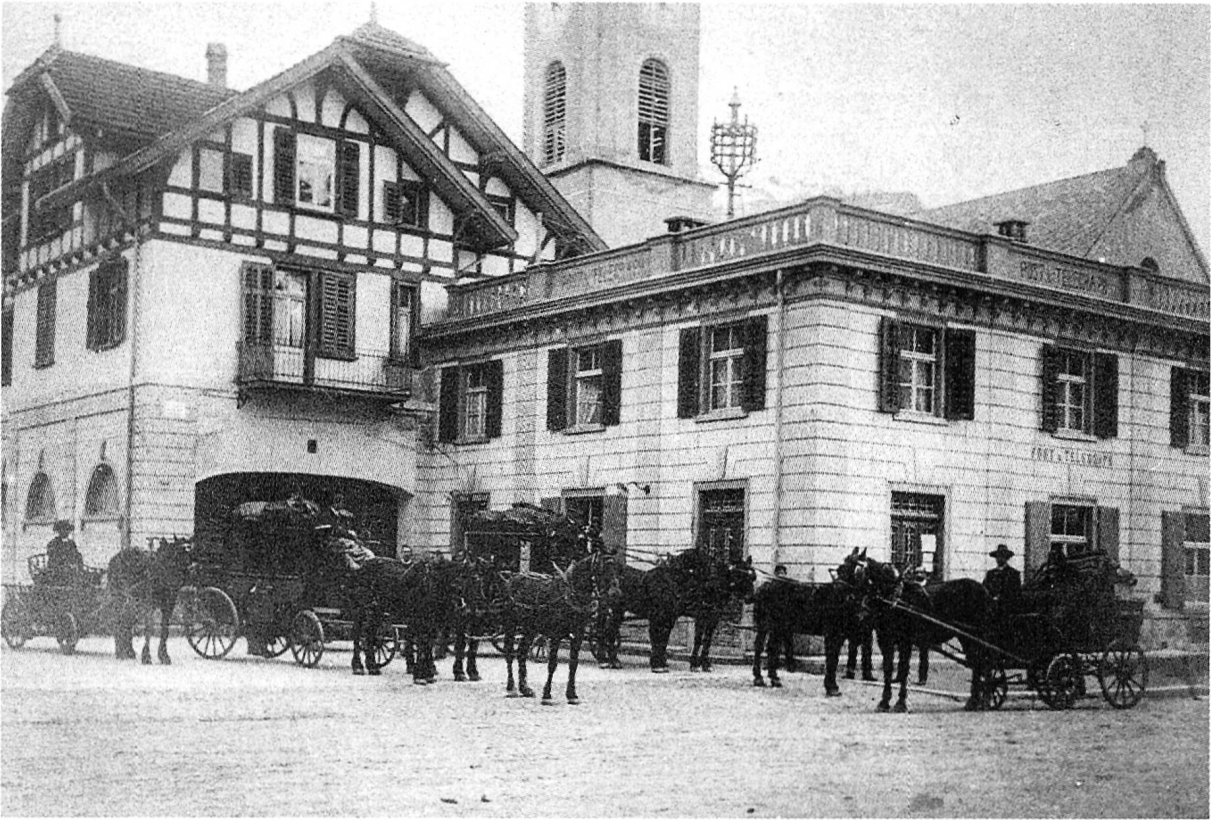
Oberthor Ilanz

12



Ilanz

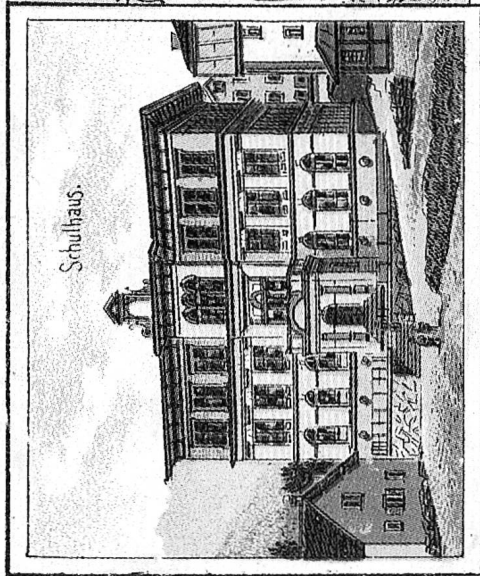
13



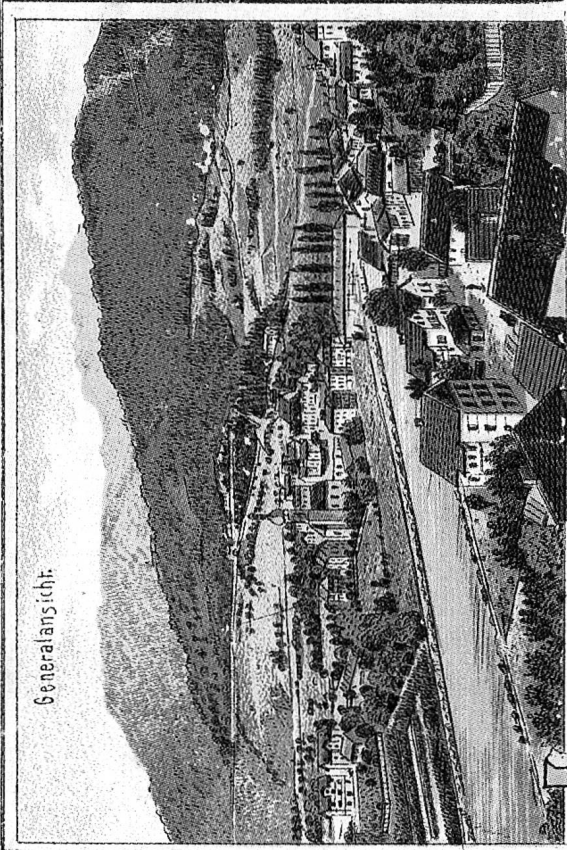
14



15



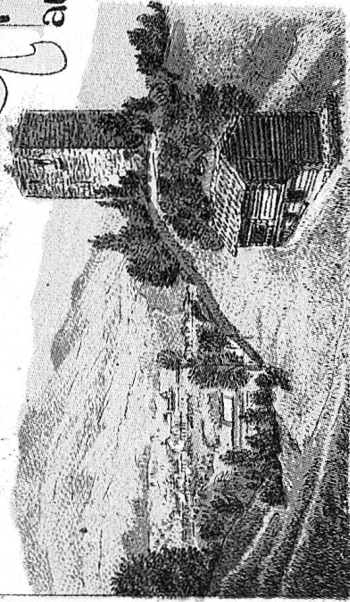
Schulhaus.



Generalansicht.

GRUSS
aus

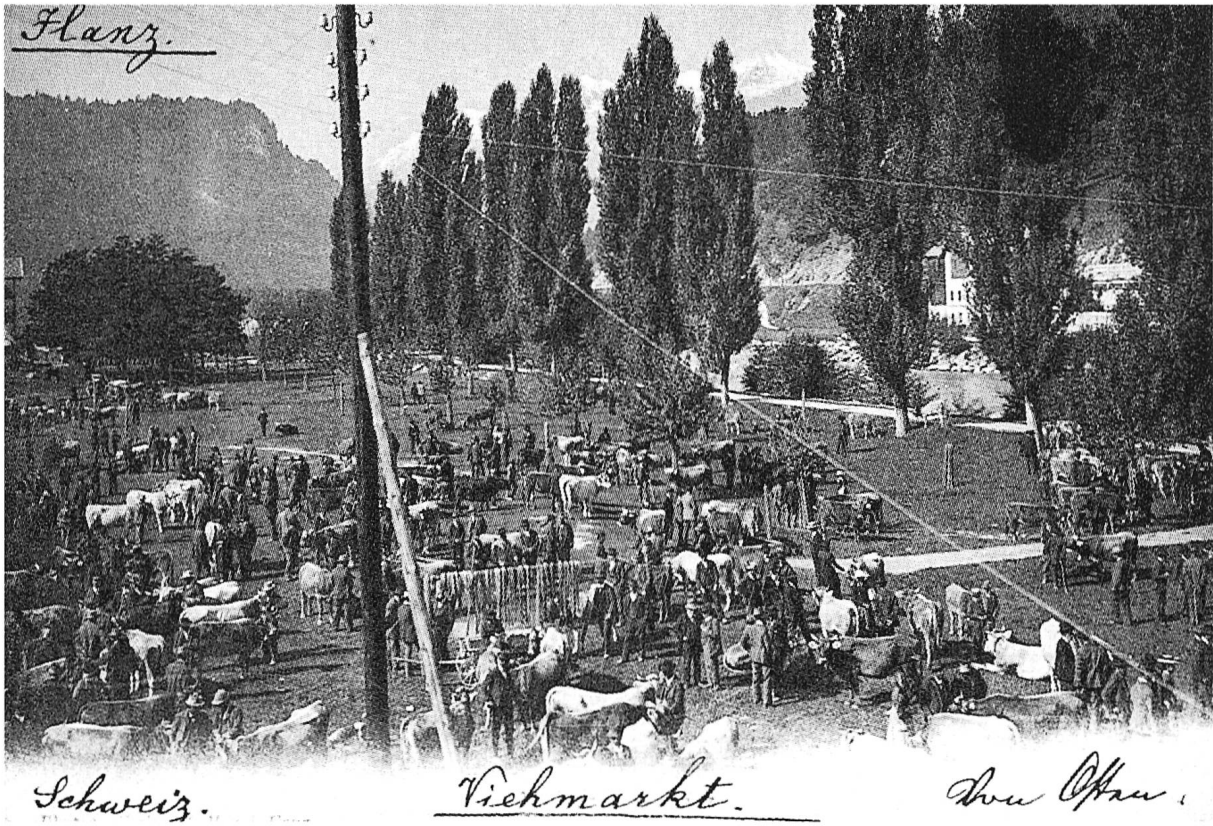
Ruine Castelberg.



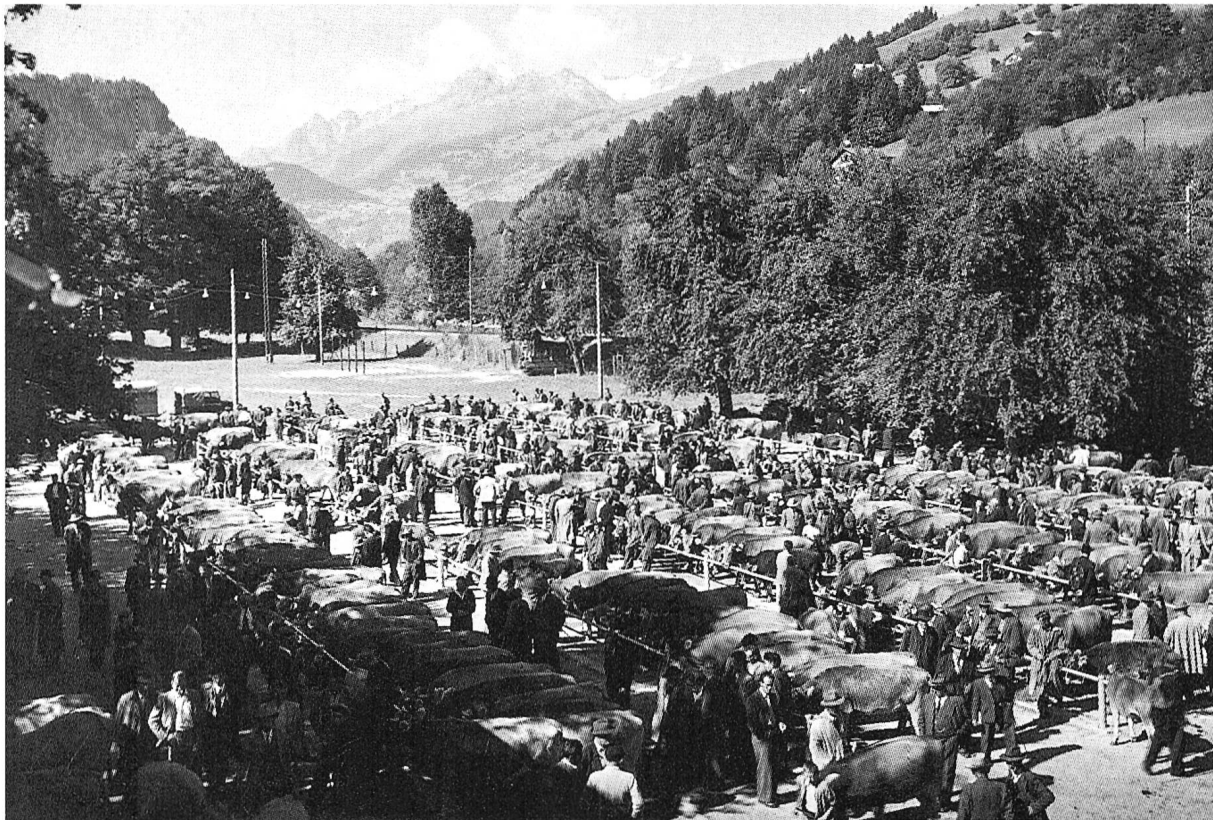
JLANZ 17/III. 1894.

Fremdbirnen Gratz Bin.
sehr hochbelegtes Werk.

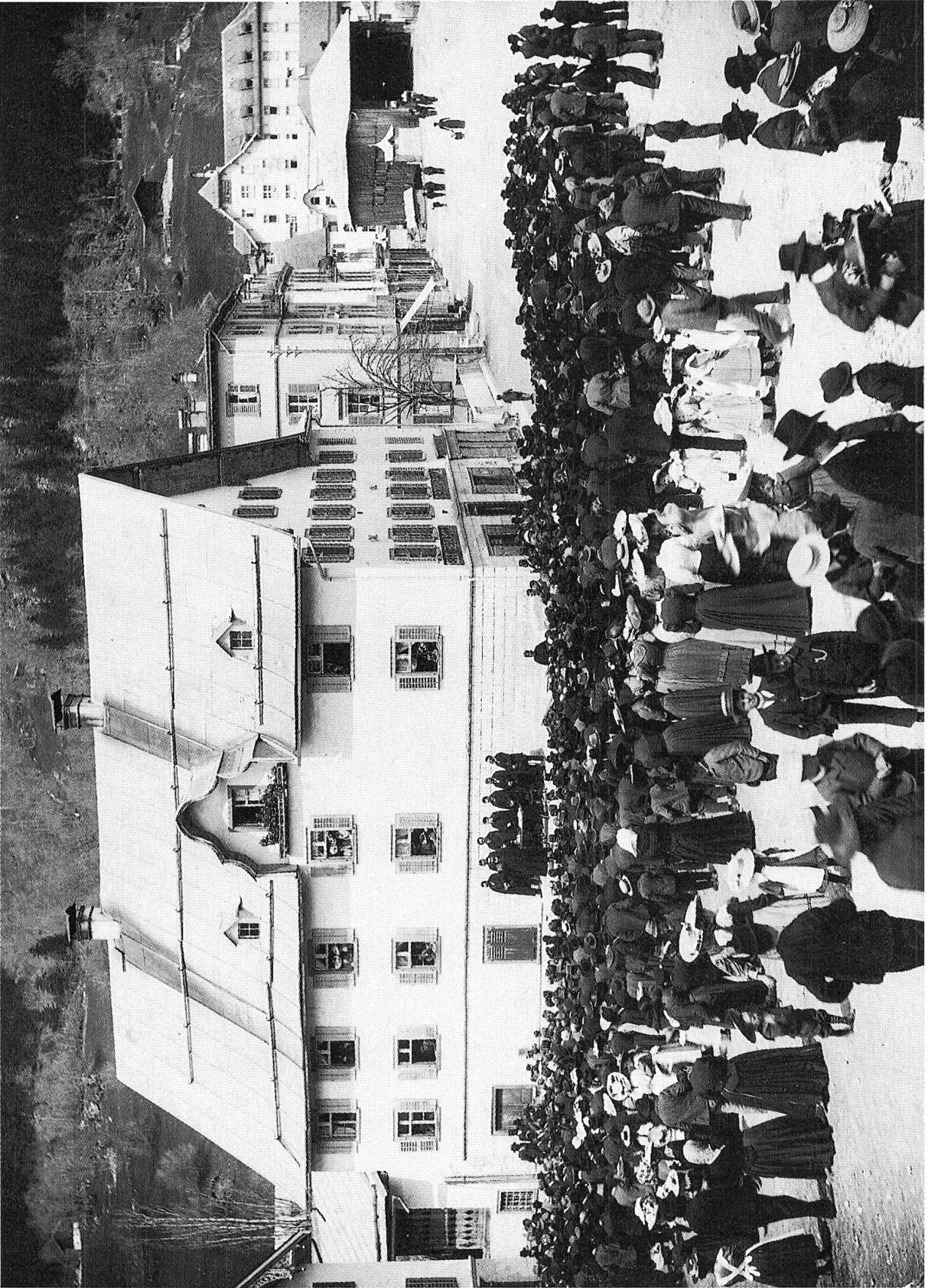
J. L.



17



18

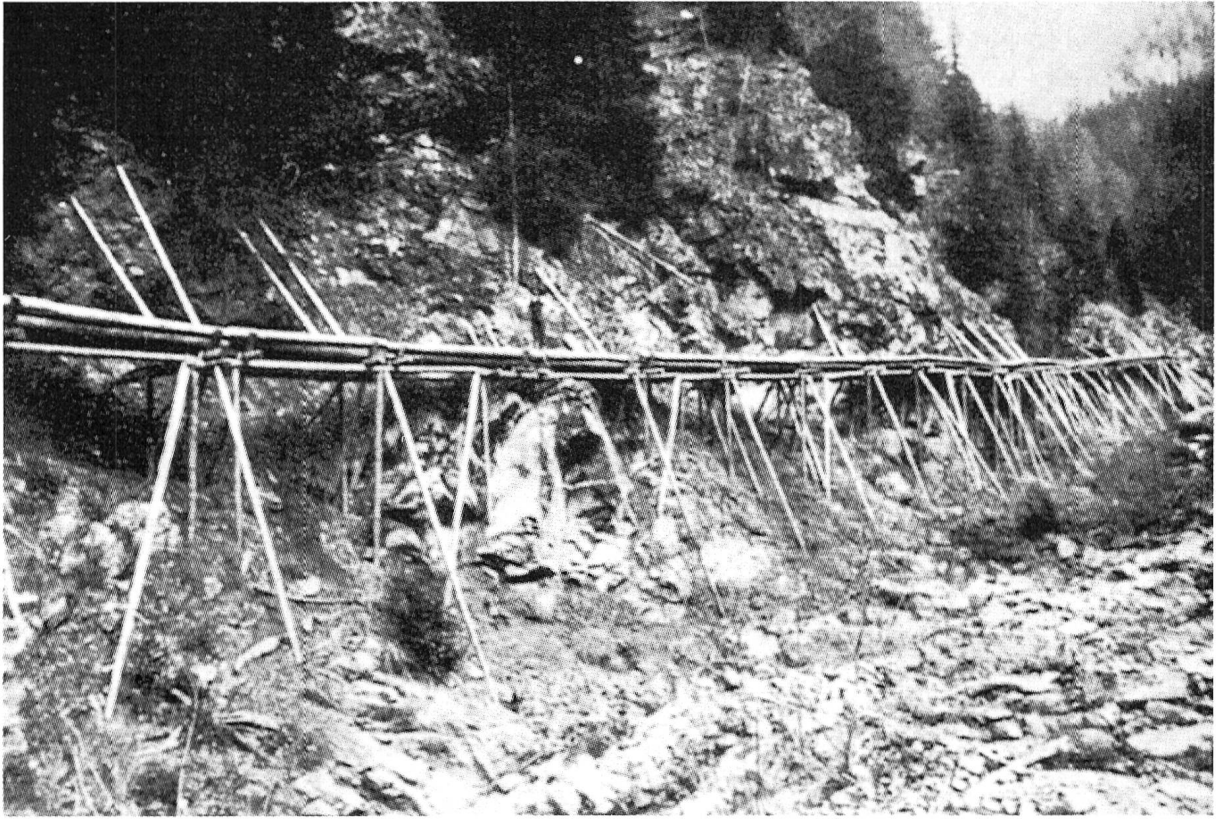




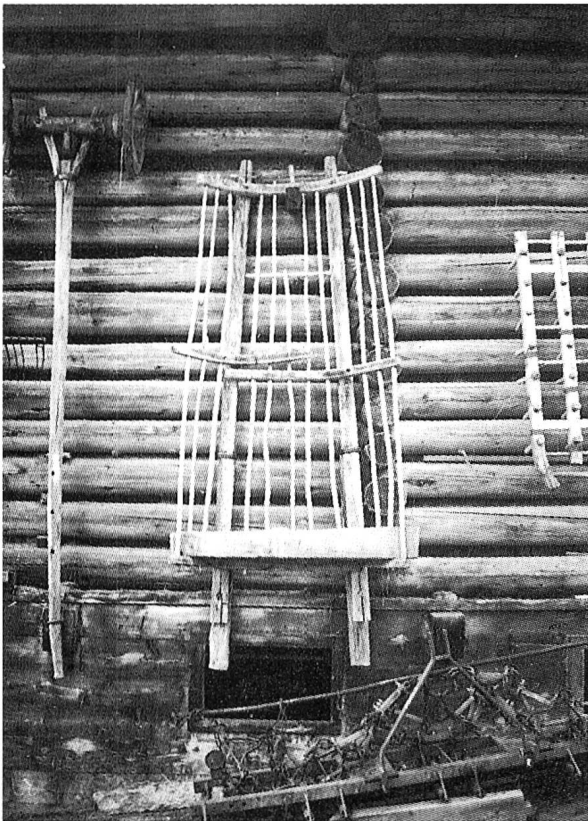
20



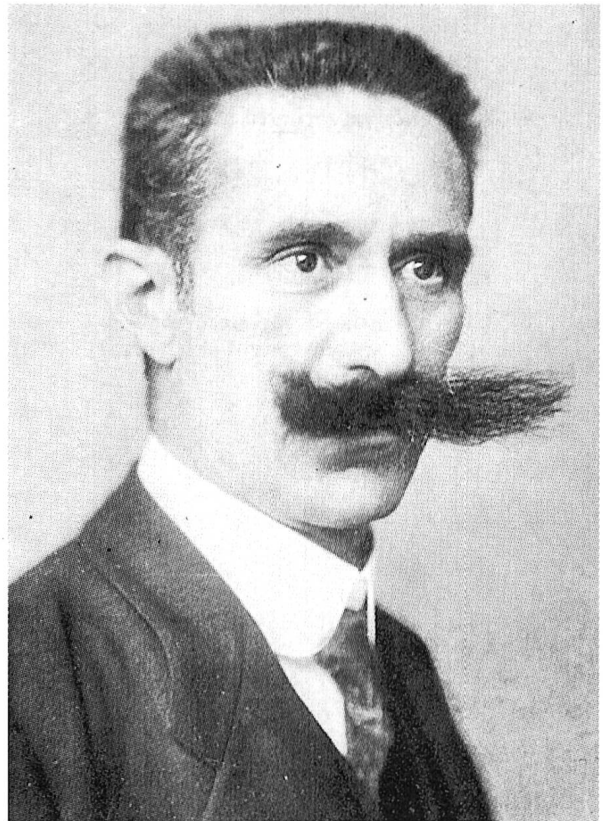
21



22



23



24

≡≡≡ Emigraziun! ≡≡≡

en tiaras transmarinas sur tuts ports de mar pli gronds

cunzun

en Nordamerica

sur Havre

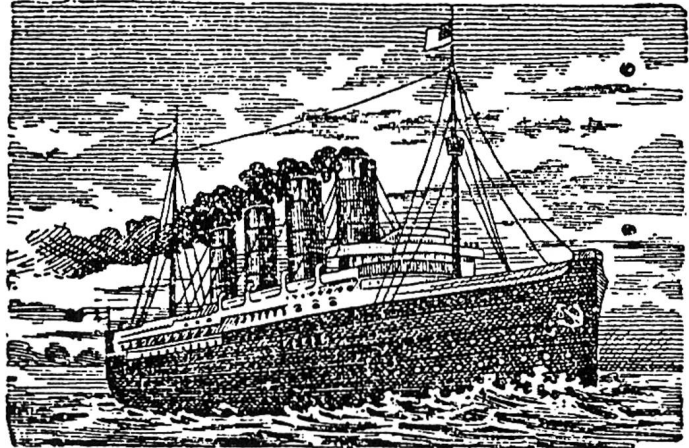
en Kanada

sur Havre

en Südamerica

sur Marseille

intermediescha per
condiziuns e prezis
favorevels



A.-G. Zwilchenbart :: Basel

Pli veglia ed impurtonta agentura generala svizzera

Fatschenta transmarina de banca e passasch.

■ Cauziun en daner tier la Cassa federala sur 200,000 fr. ■

■ Inaga ad jamna compognament pers tochen Havre ■

■ Partiziun speciala per passaschiers d'I e II classa ■

9 Centralbahnplatz 9

25

Representant: **Moriz Maggi**, marcadont, **Glicon.** 6 2

Encuretq

per immediat ina

fumitgasa

pli giuvna.

Wilhelm Furrer
negozi de confecziun
Cuera.

Encuretq

2 pisturs per Ruschein,

in **carschiu** ed in **buob**, de per-
tgirar 55—60 muglas e genetschas.
Buna pagaglia. Sannunziar to-
chen ils 15 de Fevrer tier il cau-
tegia *Giacun B. Caduff*,

Ruschein.

26

Encuretq

per la stagiun-stad capavlas

lavunzas e giuvnas

per cuschina ed office, pli bugen
talas, che han gia surviu en de
quellas plazzas. Bunas pagaglias.

Offertas a (H265Ch)

1 *Dir. Ed. Bezzola, Celerina.*

Encuretq

sigl 1 de Mars in fidau

fumegl de biestga,

che capesch'era ded ir entuorn
cun cavals. Offertas a

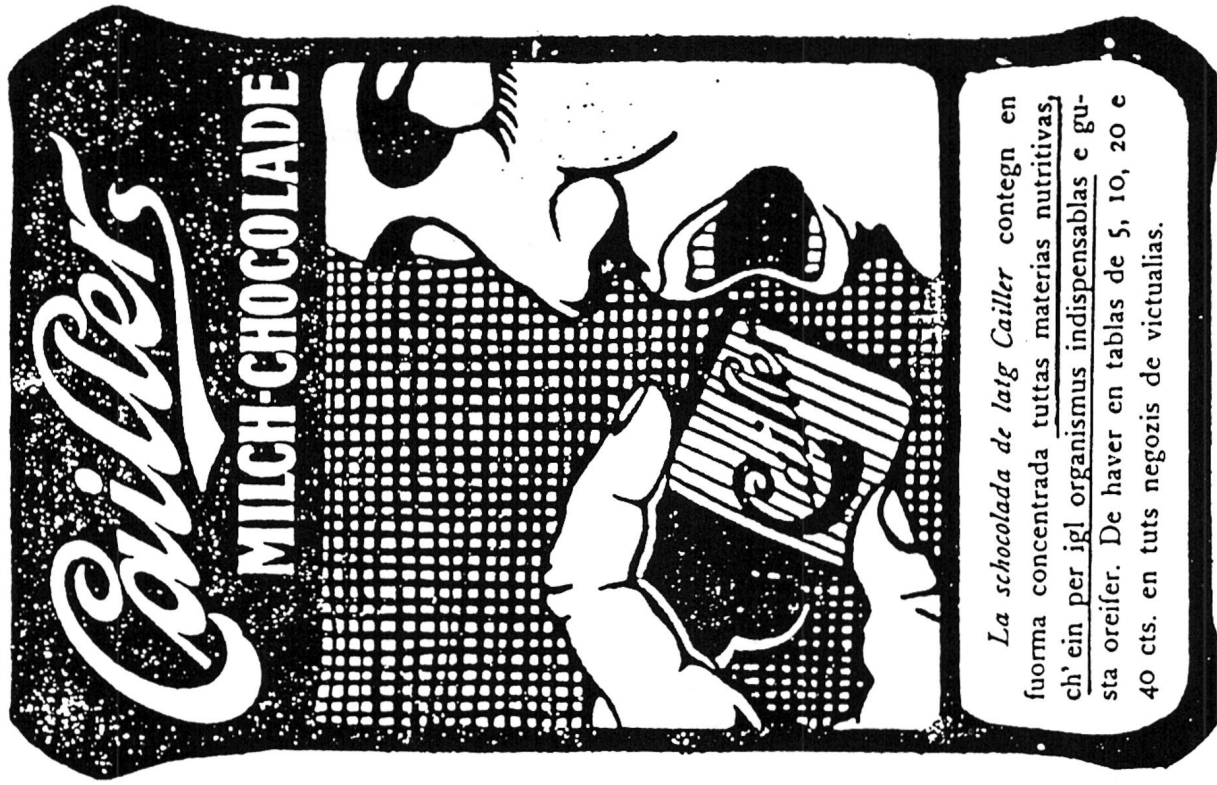
J. Wieland-Passet
Tusaun.

27



Ei aunc adina il meglier
savun.

Apploar bien savun de Steinfels enstagl purla de la-
var e la generala lamentaschun sur il spert Isar
dill restl de lavar vegn a svanir.



La schokolada de latg Cailler contegn en
fuorma concentrada tuttas materias nutritivas,
ch' ein per ijl organismus indispensablas e gu-
sta oreifer. De haver en tablas de 5, 10, 20 e
40 cts. en tuts negozis de victualias.

Elektrizitätswerk Bündner Oberland

EMISSION

VON

Fr. 300.000.-

4¹/₄% Hypothekar-Obligationen

im ersten Range

und mit

Zinsgarantie der Gemeinden:

**Ilanz, Waltensburg, Andest, Ladir, Ruis, Kästris,
Disentis, Somvix, Brigels und Obersaxen,**

eingeteilt in 300 auf den Inhaber lautende Obligationen von Fr. 1000.—.

Von diesem Anleihen sind **Fr. 100.000.—** bereits fest plaziert. Auf die weitem

Fr. 200.000.—

nehmen wir bis auf Weiteres Anmeldungen, die der Reihenfolge des Eintreffens nach berücksichtigt werden,

à 100 %

zuzüglich Stückzinsen vom 1. September 1907 an, entgegen.

(H2726Ch) 5933

Ausführliche Prospekte stehen an unserer Kassa zur Verfügung von Interessenten.

DAVOS
CHUR, 1. Oktober 1907.

Bank für Davos.