

Objekttyp: **Appendix**

Zeitschrift: **Berner Geographische Mitteilungen : Mitteilungen der Geographischen Gesellschaft Bern und Jahresbericht des Geographischen Institutes der Universität Bern**

Band (Jahr): - **(1982)**

PDF erstellt am: **16.08.2024**

### **Nutzungsbedingungen**

Die ETH-Bibliothek ist Anbieterin der digitalisierten Zeitschriften. Sie besitzt keine Urheberrechte an den Inhalten der Zeitschriften. Die Rechte liegen in der Regel bei den Herausgebern.

Die auf der Plattform e-periodica veröffentlichten Dokumente stehen für nicht-kommerzielle Zwecke in Lehre und Forschung sowie für die private Nutzung frei zur Verfügung. Einzelne Dateien oder Ausdrucke aus diesem Angebot können zusammen mit diesen Nutzungsbedingungen und den korrekten Herkunftsbezeichnungen weitergegeben werden.

Das Veröffentlichen von Bildern in Print- und Online-Publikationen ist nur mit vorheriger Genehmigung der Rechteinhaber erlaubt. Die systematische Speicherung von Teilen des elektronischen Angebots auf anderen Servern bedarf ebenfalls des schriftlichen Einverständnisses der Rechteinhaber.

### **Haftungsausschluss**

Alle Angaben erfolgen ohne Gewähr für Vollständigkeit oder Richtigkeit. Es wird keine Haftung übernommen für Schäden durch die Verwendung von Informationen aus diesem Online-Angebot oder durch das Fehlen von Informationen. Dies gilt auch für Inhalte Dritter, die über dieses Angebot zugänglich sind.

Geographisches Institut der Uni Bern

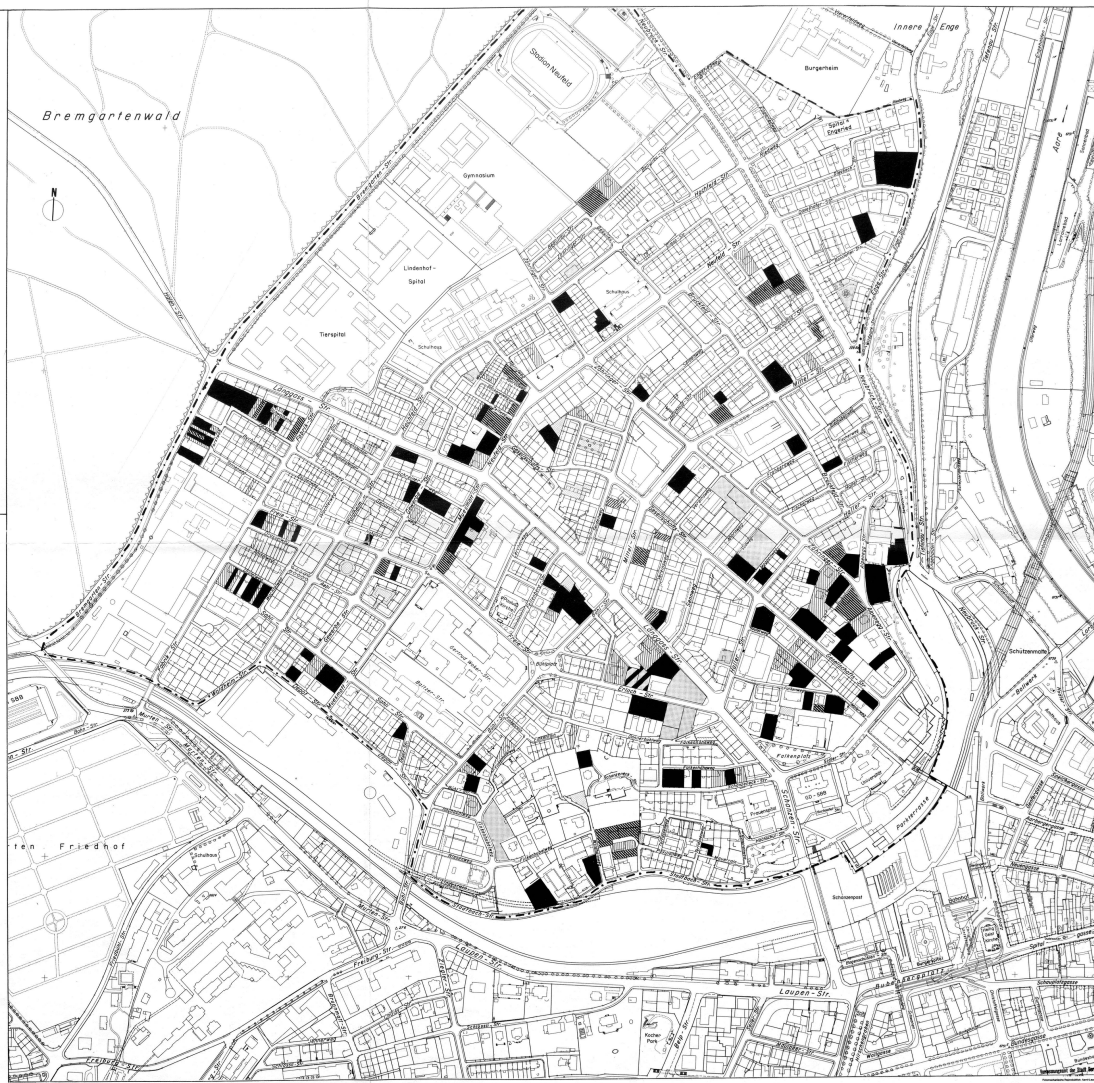
Lageplan:

**PROZESS -  
ERWARTUNGSTELLEN**Risiko eines Prozesses ausgelöst vom  
räumlichen System

Legende:

- Menge der Prozessermwartungsstellen
- Teilmenge charakterisiert durch die  
Prozessermwartungsstellen mit Berücksichtigung  
der Hausbesitzer mit Wohnsitz im eigenen Haus als  
Resistenzfaktor
- Teilmenge charakterisiert durch schlechte  
Ausreizungsziffern und schlechten Gebäude-  
zustand (doppelte Bewertung desselben)
- Prozessstellen (Gebäude zur Zeit der Erhebung  
im Abbruch oder im Neubau)
- übrige Leerstellen (keine Nutzung)
- Abgrenzung des Untersuchungsgebietes

Quellen: siehe Indikatoren

Redaktion: M. Rupp  
Bearbeiter: R. Attinger, B. Friedli  
M. Rupp  
Mai 1981

Beilage zu: Berner Geographische Mitteilungen 1982

Reproduziert mit der Bewilligung des Vermessungsamtes  
der Stadt Bern vom 15. 11. 82

Geographisches Institut der Uni Bern

Längsasse :

# HAUSEIGENTÜMER

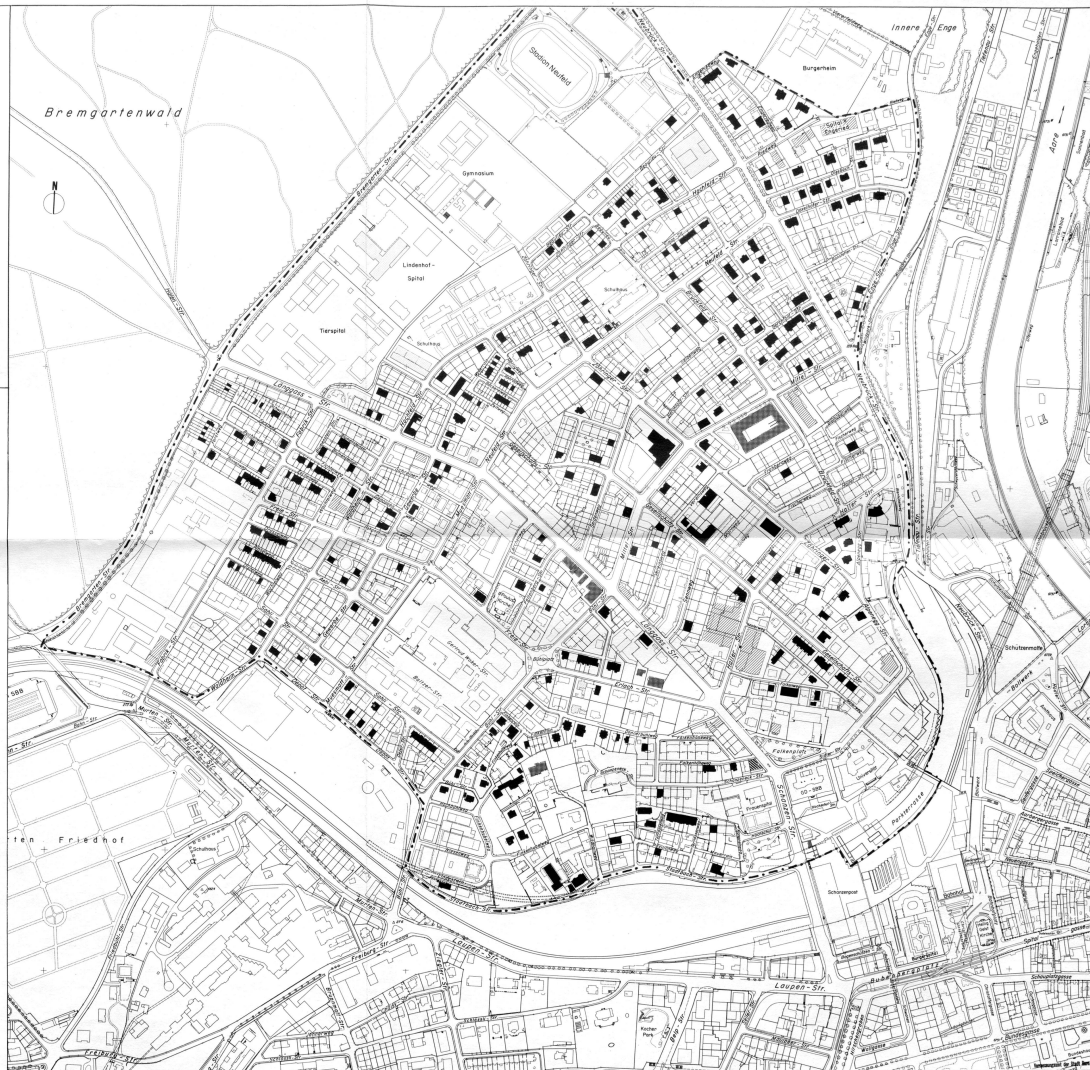
mit (Wohn-) Sitz im eigenen Haus

Legende:

- Schweiz, Eidgenossenschaft, inkl. SBB, PTT, SVA
- Genossenschaften, Verbände
- AG, Kommandit- und Kollektivgesellschaften
- Vereine, Stiftungen
- Einzelpersonen
- Abgrenzung des Untersuchungsgebietes

Quelle: Berner Branchen- und Adressbuch  
Stand: 1. Januar 1980

Redaktion und Bearbeitung: M. Rupp  
Januar 1981



Beilage zu: Berner Geographische Mitteilungen 1982

Reproduziert mit der Bewilligung des Vermessungsamtes  
der Stadt Bern vom 15. 11. 82



1817 343: 1982

# Veränderung der Grünflächen Länggassquartier (Bern)

## 1938 - 1979

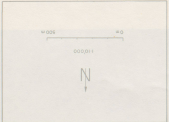
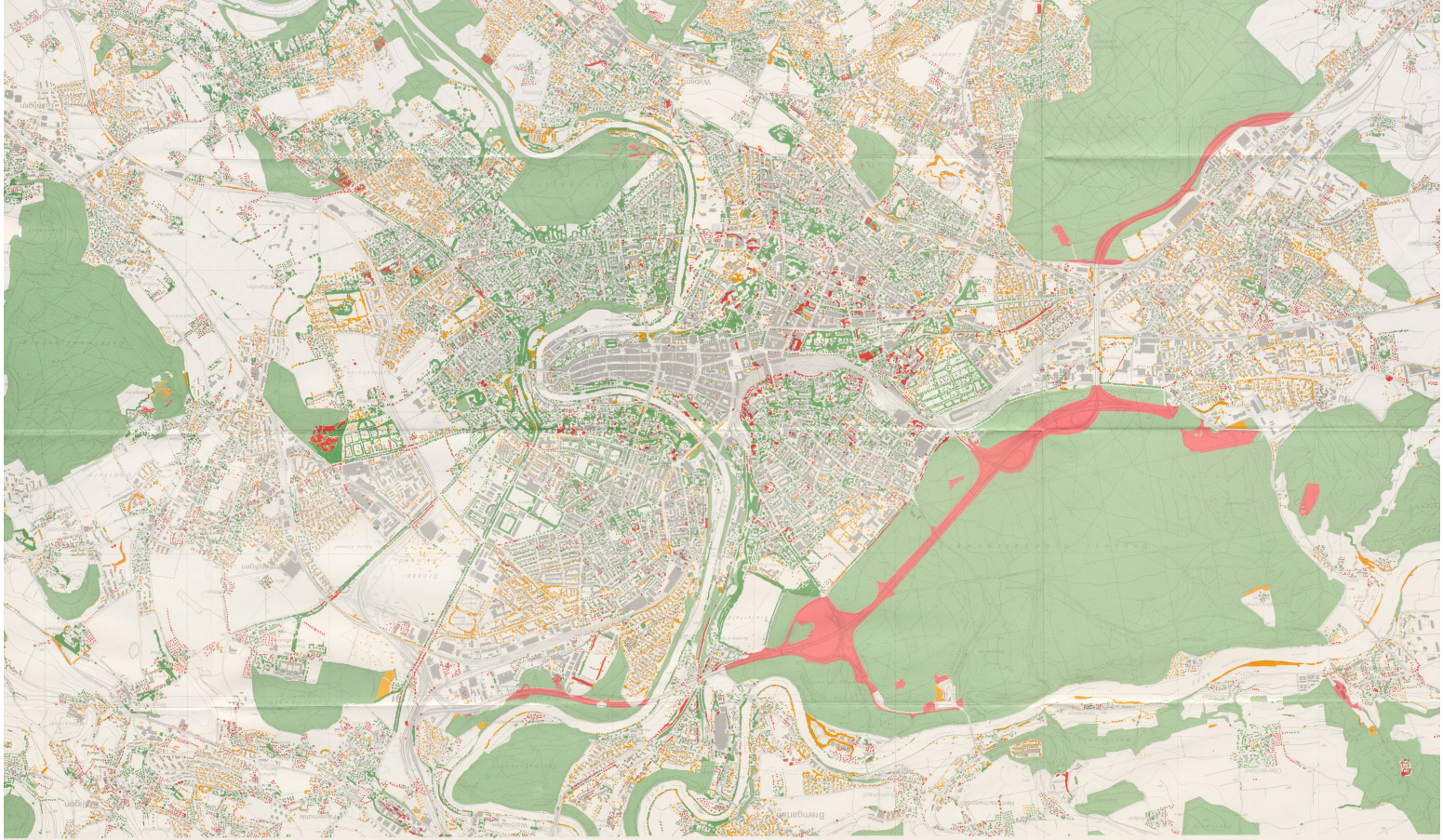
kartiert nach Luftbildern



- Grünflächen:
- 1938 - 1979 erhalten
  - 1938 - 1979 verschwunden
  - 1938 - 1979 neu angelegt
  - 1938 - 1959 verschwunden
  - 1959 - 1969 verschwunden
  - 1969 - 1979 verschwunden
  - Abgrenzung Untersuchungsgebiet




Massstab: 1 : 4000  
 Quelle : Luftbilder 1938,47,59,69,79  
 Bearbeitung und Kartographie: B. Chatton  
 Geographisches Institut der Universität Bern  
 Reproduziert mit Bewilligung des Vermessungsamtes  
 der Stadt Bern vom 8.2.1983  
 Beilage zu: Berner Geographische Mitteilungen 1982



Die Karte ist ein Produkt der Stadt Bern, erstellt durch die Stadtverwaltung.  
 Die Karte zeigt die Stadt Bern und die umliegenden Gemeinden.  
 Die Karte ist ein Produkt der Stadt Bern, erstellt durch die Stadtverwaltung.  
 Die Karte zeigt die Stadt Bern und die umliegenden Gemeinden.

- neu angeordnet
  - verbleibend
  - erhalten geblieben
  - Wald, Baum-, Sträucher
- zwischen 1974 & 1974  
 zwischen 1974 & 1974

1974 24.3.1974



DIE BAUMLANDSCHAFT DER STADT BERN  
 1938 & 1974  
 KERNSTADT UND UMGEBUNG