

Objektyp: **Appendix**

Zeitschrift: **Berner Geographische Mitteilungen : Mitteilungen der Geographischen Gesellschaft Bern und Jahresbericht des Geographischen Institutes der Universität Bern**

Band (Jahr): - **(1985)**

PDF erstellt am: **17.07.2024**

### **Nutzungsbedingungen**

Die ETH-Bibliothek ist Anbieterin der digitalisierten Zeitschriften. Sie besitzt keine Urheberrechte an den Inhalten der Zeitschriften. Die Rechte liegen in der Regel bei den Herausgebern. Die auf der Plattform e-periodica veröffentlichten Dokumente stehen für nicht-kommerzielle Zwecke in Lehre und Forschung sowie für die private Nutzung frei zur Verfügung. Einzelne Dateien oder Ausdrucke aus diesem Angebot können zusammen mit diesen Nutzungsbedingungen und den korrekten Herkunftsbezeichnungen weitergegeben werden. Das Veröffentlichen von Bildern in Print- und Online-Publikationen ist nur mit vorheriger Genehmigung der Rechteinhaber erlaubt. Die systematische Speicherung von Teilen des elektronischen Angebots auf anderen Servern bedarf ebenfalls des schriftlichen Einverständnisses der Rechteinhaber.

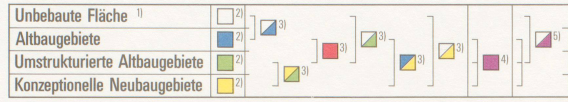
### **Haftungsausschluss**

Alle Angaben erfolgen ohne Gewähr für Vollständigkeit oder Richtigkeit. Es wird keine Haftung übernommen für Schäden durch die Verwendung von Informationen aus diesem Online-Angebot oder durch das Fehlen von Informationen. Dies gilt auch für Inhalte Dritter, die über dieses Angebot zugänglich sind.

# Zur Struktur der Stadtentwicklung Berns

Ohne Altstadt (Stadtteil I) und Oberböden (stad. Bezirk 30)

## Legende:

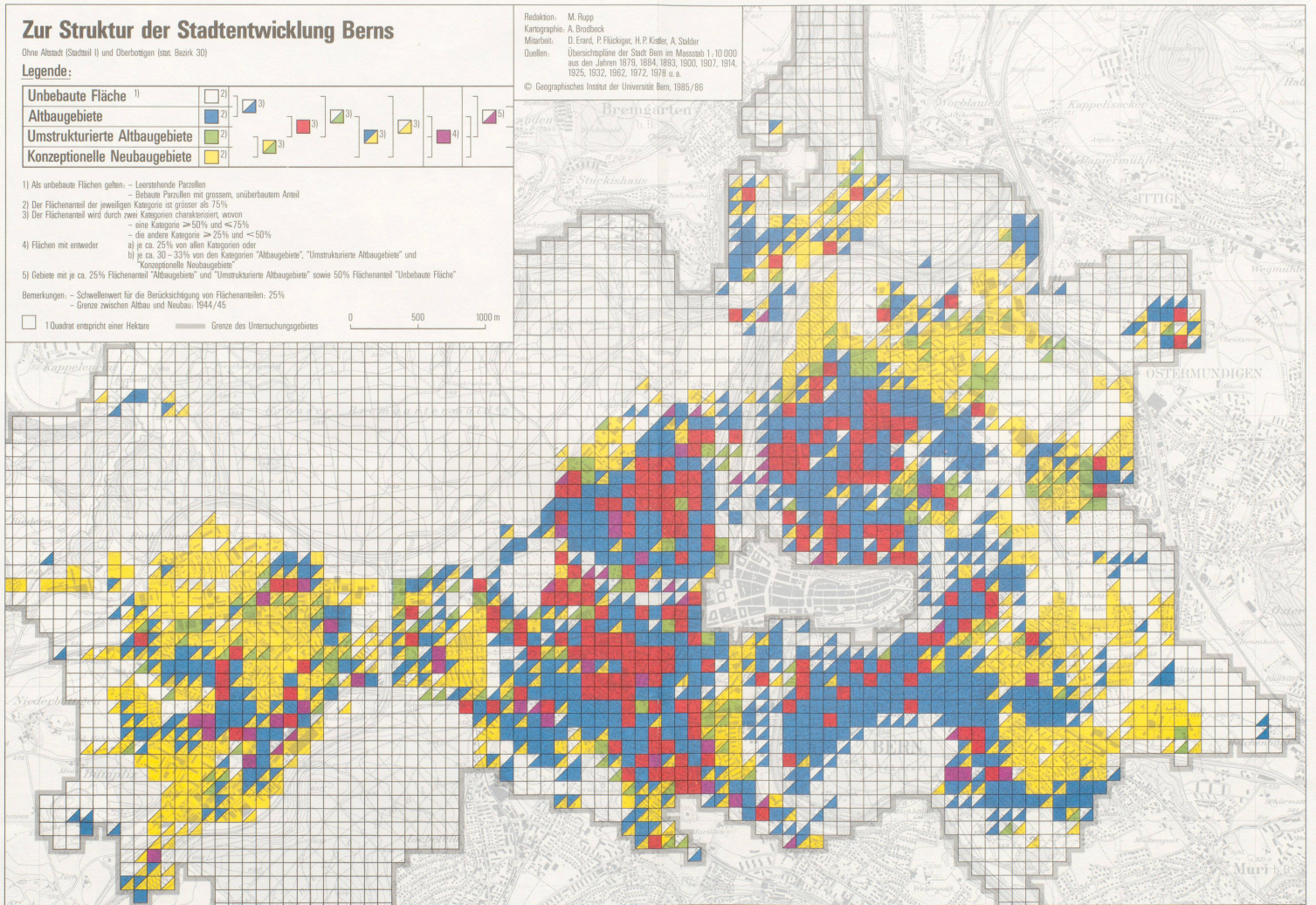


- 1) Als unbebaute Flächen gelten:
  - Leerstehende Parzellen
  - Bebaute Parzellen mit grossem, unüberbautem Anteil
- 2) Der Flächenanteil der jeweiligen Kategorie ist grösser als 75%
- 3) Der Flächenanteil wird durch zwei Kategorien charakterisiert, wovon
  - eine Kategorie  $\geq 50\%$  und  $\leq 75\%$
  - die andere Kategorie  $\geq 25\%$  und  $\leq 50\%$
  - a) je ca. 25% von allen Kategorien oder
  - b) je ca. 30 - 33% von den Kategorien "Altbaugelände", "Umstrukturierte Altbaugelände" und "Konzeptionelle Neubaugelände"
- 5) Gebiete mit je ca. 25% Flächenanteil "Altbaugelände" und "Umstrukturierte Altbaugelände" sowie 50% Flächenanteil "Unbebaute Fläche"

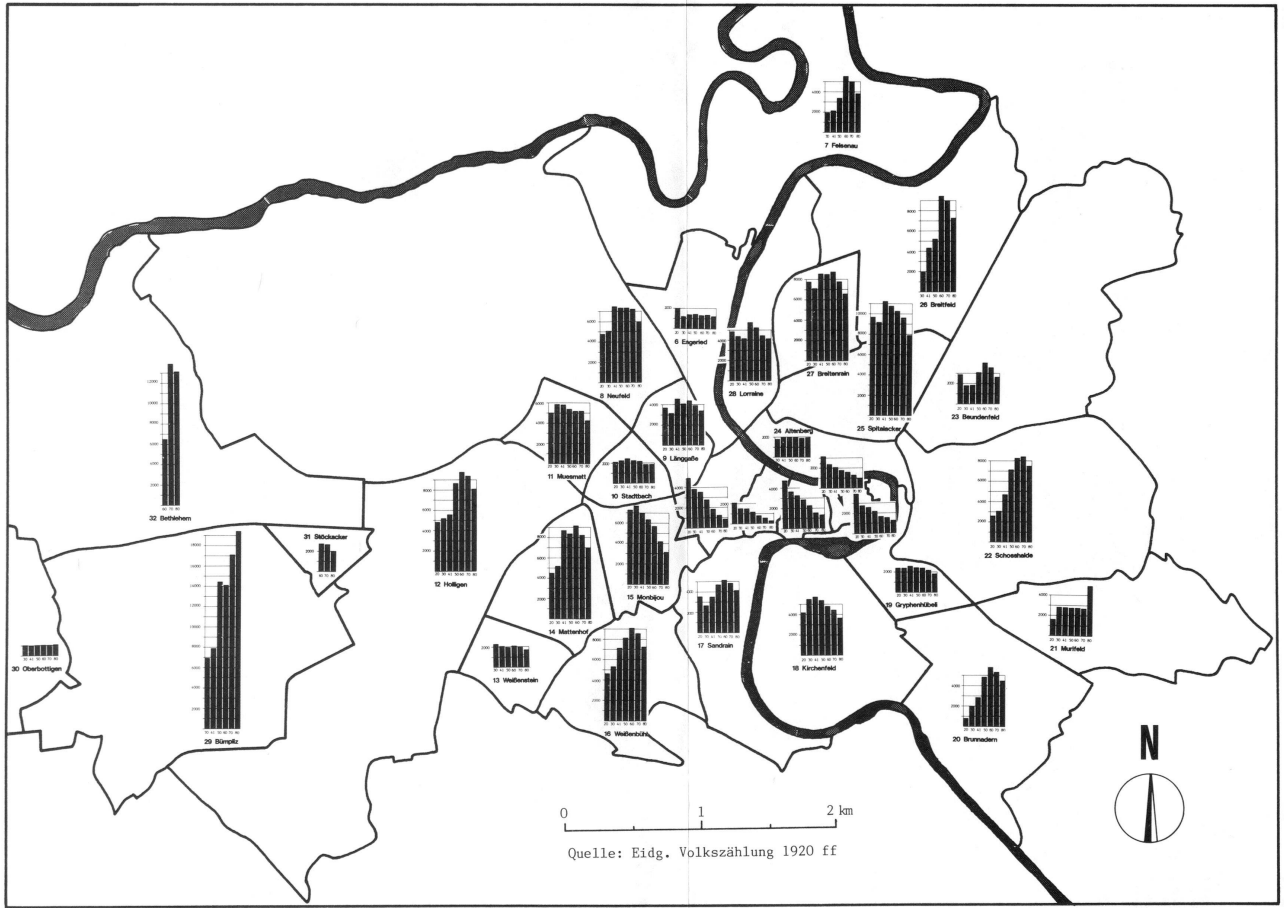
Bemerkungen: - Schwellenwert für die Berücksichtigung von Flächenanteilen: 25%  
 - Grenze zwischen Altbau und Neubau: 1944/45



Redaktion: M. Rupp  
 Kartographie: A. Brodbeck  
 Mitarbeit: D. Erard, P. Flückiger, H. P. Keller, A. Stalder  
 Quellen: Uebersichtskarte der Stadt Bern im Massstab 1:10 000 aus den Jahren 1878, 1884, 1893, 1900, 1907, 1914, 1925, 1932, 1962, 1972, 1978 u. a.  
 © Geographisches Institut der Universität Bern, 1985/86



# Bevölkerungsentwicklung 1920 - 1980 nach Statistischen Bezirken



# Aussen- und Binnenwanderung 1968–82

## Aussenwanderungssaldi 1968–1982

- |                  |                  |
|------------------|------------------|
| ■ + 100 Personen | □ - 100 Personen |
| ■ + 25 Personen  | □ - 25 Personen  |

## Binnenwanderungssaldi 1968–1982

- |                  |                  |
|------------------|------------------|
| ● + 100 Personen | ○ - 100 Personen |
| ● + 25 Personen  | ○ - 25 Personen  |

