

Objekttyp: **BackMatter**

Zeitschrift: **Beiträge zur Geschichte Nidwaldens**

Band (Jahr): **40 (1981)**

PDF erstellt am: **12.07.2024**

Nutzungsbedingungen

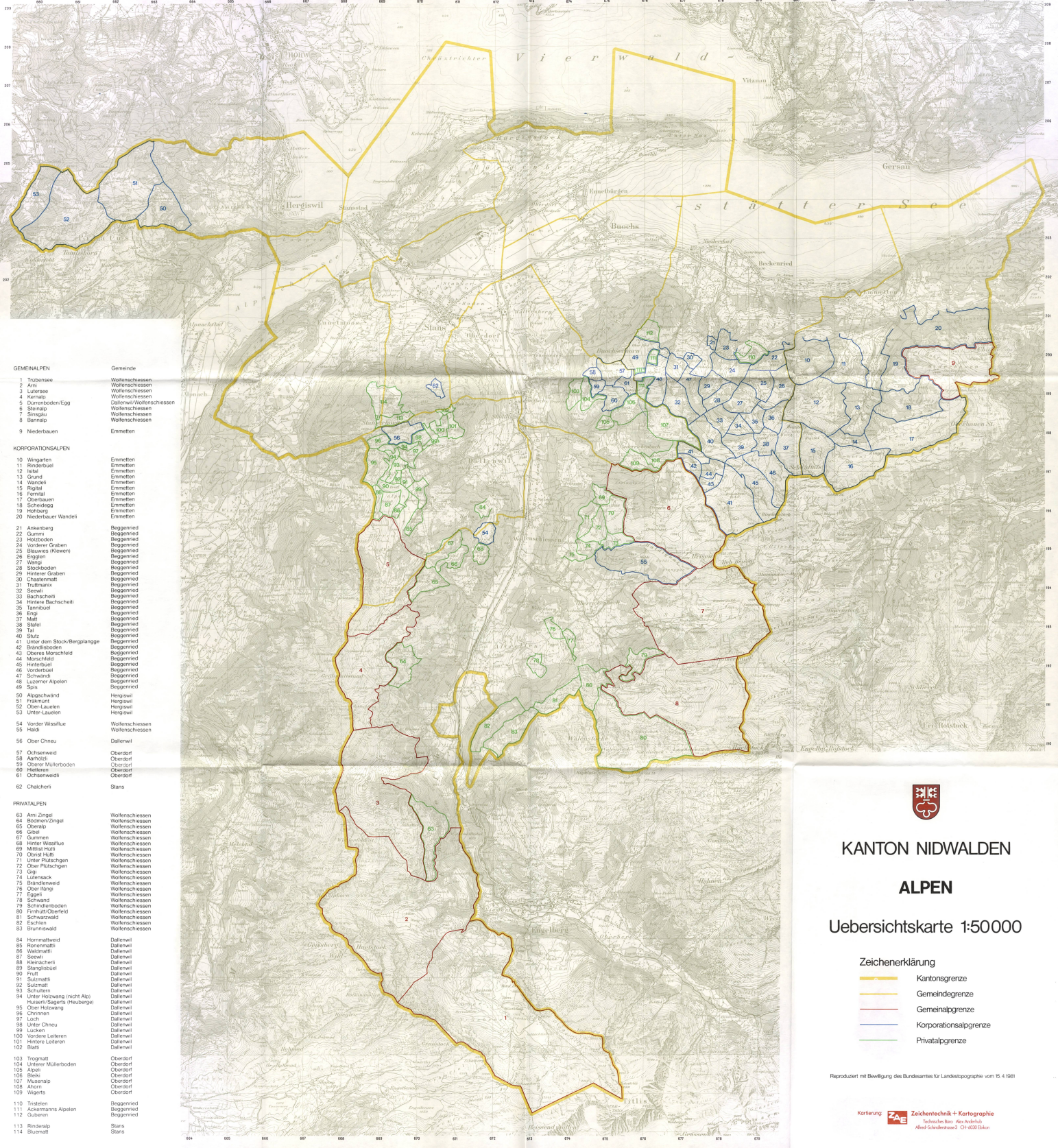
Die ETH-Bibliothek ist Anbieterin der digitalisierten Zeitschriften. Sie besitzt keine Urheberrechte an den Inhalten der Zeitschriften. Die Rechte liegen in der Regel bei den Herausgebern. Die auf der Plattform e-periodica veröffentlichten Dokumente stehen für nicht-kommerzielle Zwecke in Lehre und Forschung sowie für die private Nutzung frei zur Verfügung. Einzelne Dateien oder Ausdrucke aus diesem Angebot können zusammen mit diesen Nutzungsbedingungen und den korrekten Herkunftsbezeichnungen weitergegeben werden. Das Veröffentlichen von Bildern in Print- und Online-Publikationen ist nur mit vorheriger Genehmigung der Rechteinhaber erlaubt. Die systematische Speicherung von Teilen des elektronischen Angebots auf anderen Servern bedarf ebenfalls des schriftlichen Einverständnisses der Rechteinhaber.

Haftungsausschluss

Alle Angaben erfolgen ohne Gewähr für Vollständigkeit oder Richtigkeit. Es wird keine Haftung übernommen für Schäden durch die Verwendung von Informationen aus diesem Online-Angebot oder durch das Fehlen von Informationen. Dies gilt auch für Inhalte Dritter, die über dieses Angebot zugänglich sind.

Ein Dienst der *ETH-Bibliothek*
ETH Zürich, Rämistrasse 101, 8092 Zürich, Schweiz, www.library.ethz.ch

<http://www.e-periodica.ch>



GEMEINDE	Gemeinde
1	Trubensee
2	Walterswil
3	Lutersee
4	Kornalp
5	Durtenboden/Egg
6	Steinalp
7	Brinjalp
8	Bannalp
9	Niederbauen
10	Wingarten
11	Rinderbühl
12	Isold
13	Grund
14	Wandl
15	Rigal
16	Fennal
17	Oberbauen
18	Schwabegg
19	Höhlberg
20	Niederhäuser Wandl
21	Ankerberg
22	Gurmi
23	Heidboden
24	Vorderer Graben
25	Blaumes (Klewen)
26	Enggen
27	Wang
28	Stöckboden
29	Hinterer Graben
30	Chapfenmatt
31	Truttman
32	Seewil
33	Bachschel
34	Hinterer Bachschel
35	Tannbühl
36	Eng
37	Matt
38	Stal
39	Tal
40	Stutz
41	Unter dem Stock/Bergplange
42	Bendelschöden
43	Oberes Morschfeld
44	Morschfeld
45	Hinterbühl
46	Rinderbühl
47	Schwandl
48	Luterner Alpen
49	Spis
50	Alggachwind
51	Falkmatt
52	Ober-Lautalen
53	Unter-Lautalen
54	Vorder Wissflue
55	Hald
56	Ober Chneu
57	Ochsenweid
58	Kornalp
59	Oberer Müllerboden
60	Helleren
61	Ochsenweid
62	Chalkherli
63	Amn Zingel
64	Boden/Zingel
65	Oberalp
66	Gick
67	Gurmen
68	Ober Wissflue
69	Mittler Huti
70	Ober Huti
71	Unter Plutschgen
72	Ober Plutschgen
73	Gigi
74	Lufensack
75	Brandenweid
76	Ober Räng
77	Eggel
78	Schwand
79	Schinderboden
80	Fennal/Oberfeld
81	Schwarzweid
82	Sachsen
83	Brunnswald
84	Hornmattweid
85	Ronenmatt
86	Waldmatt
87	Seewil
88	Kleinacherli
89	Stangpöschel
90	Frutt
91	Sulzmatt
92	Sulzmatt
93	Sulzmatt
94	Unter Holzwang (nicht Alp)
95	Husserli/Sagerli (Heuberge)
96	Ober Holzwang
97	Chrimmen
98	Loch
99	Unter Chneu
100	Lucken
101	Vordere Luteren
102	Blatt
103	Trogmatt
104	Unterer Müllerboden
105	Alpeli
106	Bleki
107	Musenalp
108	Ahorn
109	Wigerts
110	Tristen
111	Ackermans Alpen
112	Clüberen
113	Rinderalp
114	Buermatt


KANTON NIDWALDEN
ALPEN
 Uebersichtskarte 1:50000

- Zeichenerklärung**
- Kantonsgrenze
 - Gemeindegrenze
 - Gemeindegrenze
 - Korporationsalpgrenze
 - Privatpgrnzen

Reproduziert mit Bewilligung des Bundesamtes für Landestopographie vom 15. 4. 1981

Kartierung  **Zeichentechnik + Kartographie**
 Technische Büro Alex Isenhardt
 Alfred-Schneiderstrasse 3, CH-4002 Bâle

