

Objektyp: **Advertising**

Zeitschrift: **Bündner Jahrbuch : Zeitschrift für Kunst, Kultur und Geschichte Graubündens**

Band (Jahr): **3 (1961)**

PDF erstellt am: **15.08.2024**

Nutzungsbedingungen

Die ETH-Bibliothek ist Anbieterin der digitalisierten Zeitschriften. Sie besitzt keine Urheberrechte an den Inhalten der Zeitschriften. Die Rechte liegen in der Regel bei den Herausgebern.

Die auf der Plattform e-periodica veröffentlichten Dokumente stehen für nicht-kommerzielle Zwecke in Lehre und Forschung sowie für die private Nutzung frei zur Verfügung. Einzelne Dateien oder Ausdrucke aus diesem Angebot können zusammen mit diesen Nutzungsbedingungen und den korrekten Herkunftsbezeichnungen weitergegeben werden.

Das Veröffentlichen von Bildern in Print- und Online-Publikationen ist nur mit vorheriger Genehmigung der Rechteinhaber erlaubt. Die systematische Speicherung von Teilen des elektronischen Angebots auf anderen Servern bedarf ebenfalls des schriftlichen Einverständnisses der Rechteinhaber.

Haftungsausschluss

Alle Angaben erfolgen ohne Gewähr für Vollständigkeit oder Richtigkeit. Es wird keine Haftung übernommen für Schäden durch die Verwendung von Informationen aus diesem Online-Angebot oder durch das Fehlen von Informationen. Dies gilt auch für Inhalte Dritter, die über dieses Angebot zugänglich sind.

Etwas Freudiges aus Graubünden

sind die

vornehmen — molligen — warmen

dauerhaften

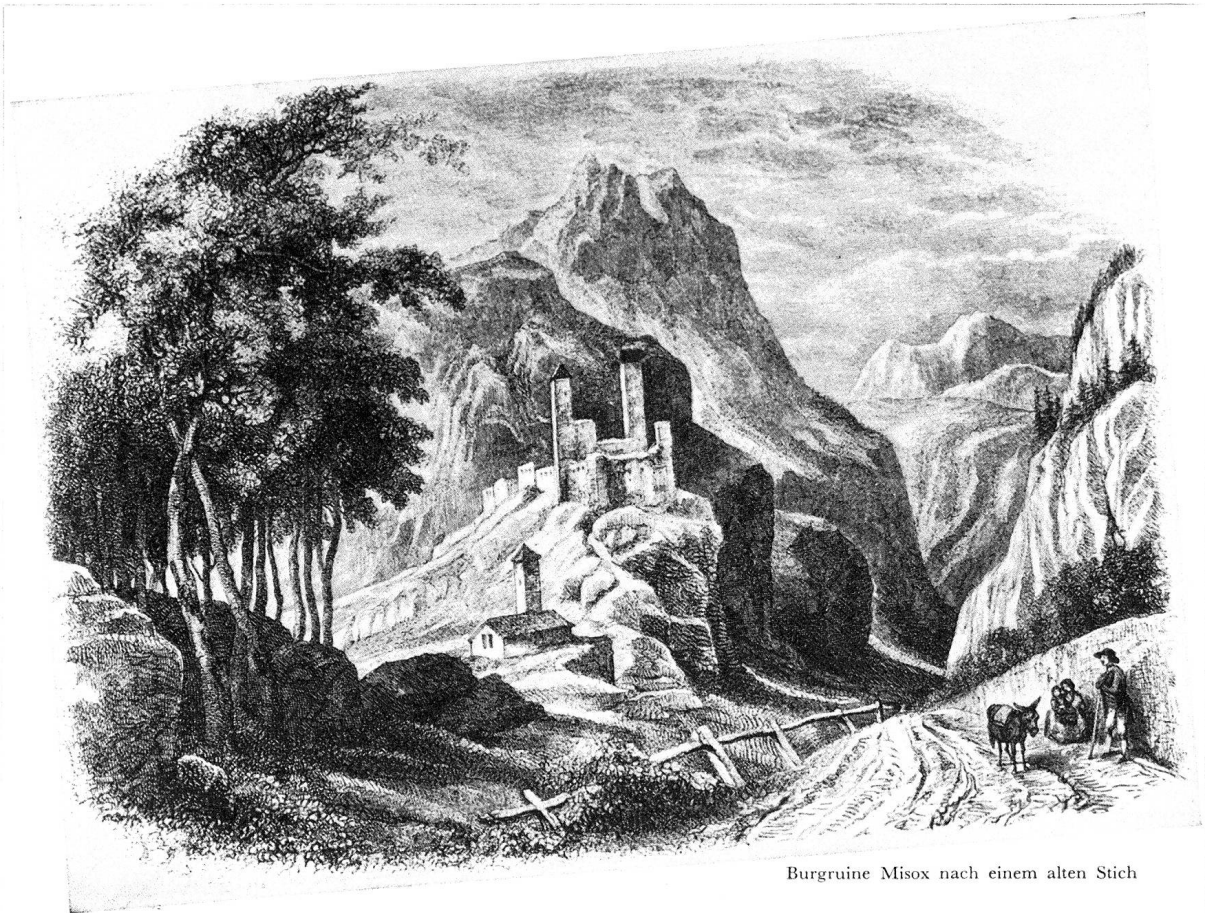
FELSBACH-WOLLDECKEN

Erhältlich nur direkt durch

Felsbach^A/_G

Schauenberg GR

Tel. 081 / 8 14 17



Burgruine Misox nach einem alten Stich

Burgen und Schlösser, stattliche Dörfer mit alten Familienhäusern und reichgeschmückten Kirchen zeugen von der bedeutsamen Rolle, welche der dreisprachige Paß-Staat

Graubünden

in der Geschichte gespielt hat. Dieses Land der Voralpen, des Hochgebirges und der Südtäler, des Nationalparks, der Schluchten, Wälder und Bergseen ist unerschöpflich reich an Gegensätzen. Ferien in:

Arosa

Davos

St. Moritz

Flims

Lenzerheide-Valbella

Klosters

Bad Scuol-Tarasp-Vulpera

sowie in den Nachbarorten gestalten sich für alle zu einem unvergeßlichen, bleibenden Gewinn.

Auskunft und Prospekte: Die Reise- und Verkehrsbüros, der Verkehrsverein für Graubünden, Chur

**Mit der
Bergbahn
zum
Ausflugsziel!**



Luftseilbahn Bernina-Diavolezza

Sommer: Ausgangspunkt für Hochgebirgs-
und Bergtouren
Gletscherwanderungen

Winter: Schneesichere Skipisten
Skilift auf dem Diavolezza-
Gletscher



Die MUOTTAS MURAGL BAHN und die SESSELBAHN PONTRESINA - ALP LANGUARD verkürzen den Aufstieg zu den klassischen Aussichtsbergen des Oberengadins und sind miteinander durch ein ausgedehntes Netz gut ausgebauter Höhenwege verbunden.

CORVIGLIA und PIZ NAIR
zeigen sich im Sommer als
üppiges Blumenfeld, als ein
wahrer Frühlingsgarten.

Vom 3057 m hohen PIZ NAIR
strahlen die Wandermöglich-
keiten nach allen Richtungen
aus.



Das winterliche Skiparadies
CORVIGLIA - PIZ NAIR
bietet dem Anfänger sowie
dem Könnler eine herrliche
Auswahl an Abfahrten.



Besuchen Sie

CORVIGLIA UND PIZ NAIR

(2488 m)

(3057 m)

Drahtseilbahnen: St. Moritz—Chantarella—Corviglia Luftseilbahn: Corviglia—Piz Nair



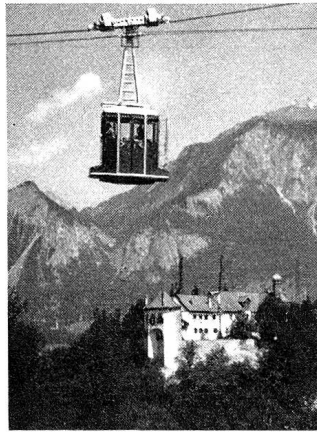
Mit der Bergbahn zum Ausflugsziel !

Von einem Sommerausflug mit der *Parisenn-Bahn*
und der
LUFTSEILBAHN PARSENN-WEISSFLUHGIPFEL

nach dem aussichtsreichen Weißfluhgipfel werden Sie begeistert sein!

Luftseilbahn

Fahrzeit: 8 Minuten
Länge: 2290 Meter
Höhe über dem Rhein
320 Meter



Rhazüns-Feldis

Die LUFTSEILBAHN
bringt Sie in 8 Minuten auf die
Sonnenterrasse FELDIS
(1500 Meter über Meer).
Müheleose Bergwanderung
ins Gebiet vom Dreibündenstein.

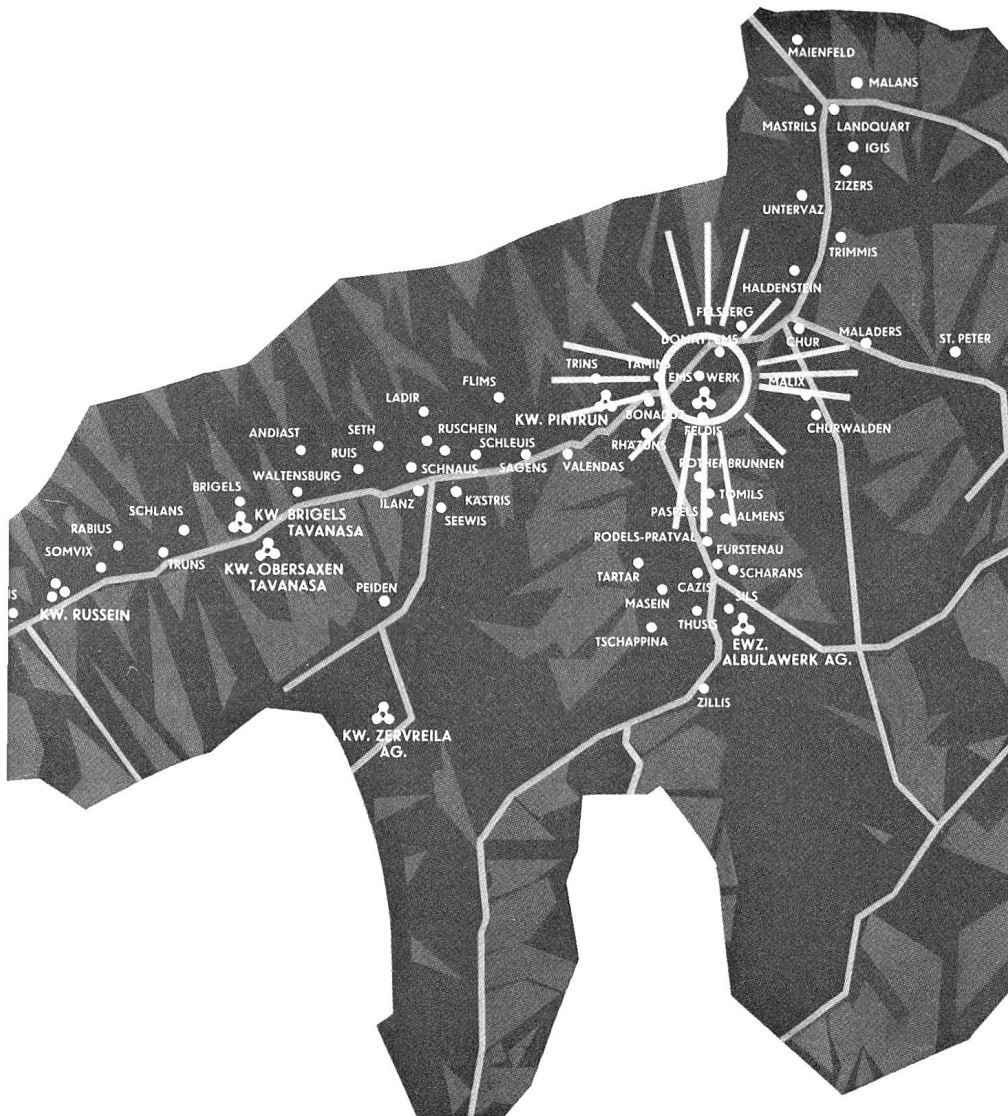
ZU DEN ILLUSTRATIONEN

Die Kunstbeilagen stellen dieses Jahr — außer dem Vierfarbendruck «Schloß Rhazüns» nach einem Aquarell des Anno 1944 verstorbenen Professors Hans Jenny — Reproduktionen aus dem künstlerischen Schaffen des in Basel wohnenden Bündner Glasmalers Gian Casty dar. Die Klischees zum Vierfarbendruck der Basler Ständescheibe sind Eigentum des Schweizerischen Bankvereins in Basel, dessen Direktion wir die leihweise Überlassung verdanken. Von der Engadin Press Co. erhielten wir das Klischee Christophorus. Die Originalscheibe ist ein Geschenk der Eidgenossenschaft an Papst Pius XII. zum 80. Geburtstag.

Die Bilder der Intérieurs sowie des Wandfrieses des Schlosses Rhazüns durften wir nach Vorlagen im «Burgenbuch von Graubünden» von E. Poeschel (Orell Füßli Verlag, Zürich) klischieren. Dem Institut für Ur- und Frühgeschichte der Schweiz in Basel verdanken wir die Klischees zum Artikel «Urgeschichtliche Siedlung von Mottata im Unterengadin» von H. Conrad, der AG Thermalbäder und Grand Hotels Bad Ragaz dasjenige der Ragazer Gegend im Artikel «Das Ellhorn, der bündnerische Loreleifelsen» von J. Kuratli. Ein besonderer Dank sei auch der Kreispostdirektion Chur abgestattet für die Erlaubnis der Reproduktion des Wandgemäldes von L. Meisser (Kunstchronik).

Weitere Reproduktionen stammen von Fotos aus den Ateliers J. Geiger, Flims; Hinz, Basel; G. Reinhardt, Chur; Salzborn & Cie., Chur; Scherrer, Basel; Spreng, Basel; Steiner & Co., Basel, und Th. Vonow, Chur.

Die Emser Werke im Blickfeld der bündnerischen Volkswirtschaft



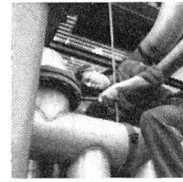
Dank Elektrizität systematische Berufsausbildung

- 80 Lehrlinge und Lehtöchter in 10 verschiedenen Berufen
- Forschung, Entwicklung, Produktion, Verwaltung, Verkauf und Hilfsbetriebe beschäftigen über 1 500 Belegschaftsangehörige aus rund 70 Bündner Gemeinden in 100 verschiedenen Berufen.
- Ems vermittelt Arbeit vom angelernten Betriebsarbeiter bis zum Chemiker und Ingenieur mit Hochschulausbildung.

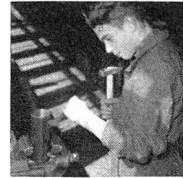


* in Graubünden
neu eingeführte Berufe

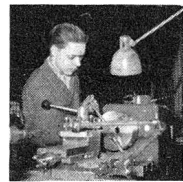
Laboranten*



Rohrschlosser*



Maschinenschlosser



Mechaniker



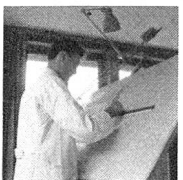
Kleinmechaniker



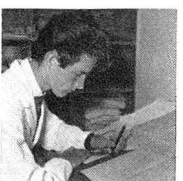
Elektromonteur



Maschinenzeichner



Elektrozeichner



Bauzeichner



Kaufm. Angestellte

DIE BÜNDNER SÜSSGETRÄNKE

mit Rhäzünser Mineralwasser



RHÄTISANA

- Citro
- Bergamotte
- Himba
- Orange
- Grison - Grape

Für den Haushalt alle Produkte in der praktischen Flasche mit Bügelverschluß erhältlich

PASSUGGER HEILQUELLEN AG

BÜNDNER PRIVATBANK CHUR

Aktienkapital und Reserven Fr. 5 000 000.—

Wertschriftenverwaltung, Coupons-Service, Vermietung von
Schrankfächern und Besorgung aller übrigen Bankgeschäfte

DIE DIREKTION



Schloß Rhäzüns, nach einem Aquarell von Hans Jenny