

Objektyp: **Advertising**

Zeitschrift: **Bündner Jahrbuch : Zeitschrift für Kunst, Kultur und Geschichte Graubündens**

Band (Jahr): **4 (1962)**

PDF erstellt am: **11.09.2024**

Nutzungsbedingungen

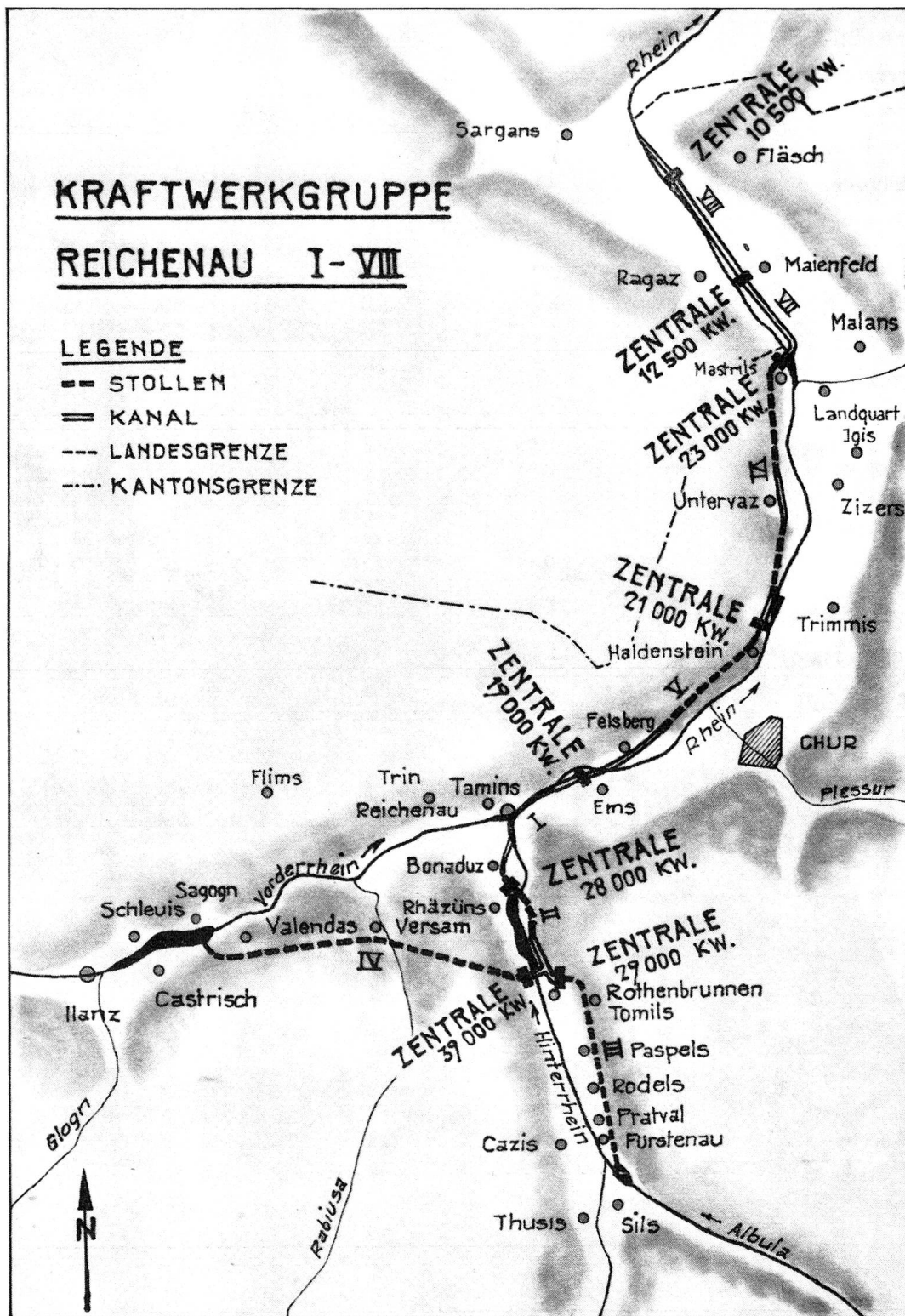
Die ETH-Bibliothek ist Anbieterin der digitalisierten Zeitschriften. Sie besitzt keine Urheberrechte an den Inhalten der Zeitschriften. Die Rechte liegen in der Regel bei den Herausgebern. Die auf der Plattform e-periodica veröffentlichten Dokumente stehen für nicht-kommerzielle Zwecke in Lehre und Forschung sowie für die private Nutzung frei zur Verfügung. Einzelne Dateien oder Ausdrucke aus diesem Angebot können zusammen mit diesen Nutzungsbedingungen und den korrekten Herkunftsbezeichnungen weitergegeben werden. Das Veröffentlichen von Bildern in Print- und Online-Publikationen ist nur mit vorheriger Genehmigung der Rechteinhaber erlaubt. Die systematische Speicherung von Teilen des elektronischen Angebots auf anderen Servern bedarf ebenfalls des schriftlichen Einverständnisses der Rechteinhaber.

Haftungsausschluss

Alle Angaben erfolgen ohne Gewähr für Vollständigkeit oder Richtigkeit. Es wird keine Haftung übernommen für Schäden durch die Verwendung von Informationen aus diesem Online-Angebot oder durch das Fehlen von Informationen. Dies gilt auch für Inhalte Dritter, die über dieses Angebot zugänglich sind.

Die schrittweise Verwirklichung dieser Kraftwerkplanung am Rhein gewährleistet den Einsatz der bündnerischen Energie im Kanton und bringt Arbeit und Wohlstand für die einheimische Bevölkerung.

Elektrochemie Ems





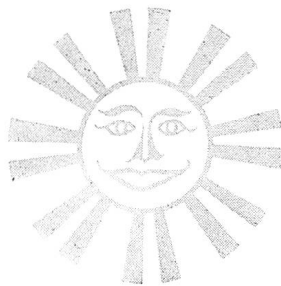
Von einem Sommerausflug mit der

Parsenn-Bahn
DAVOS

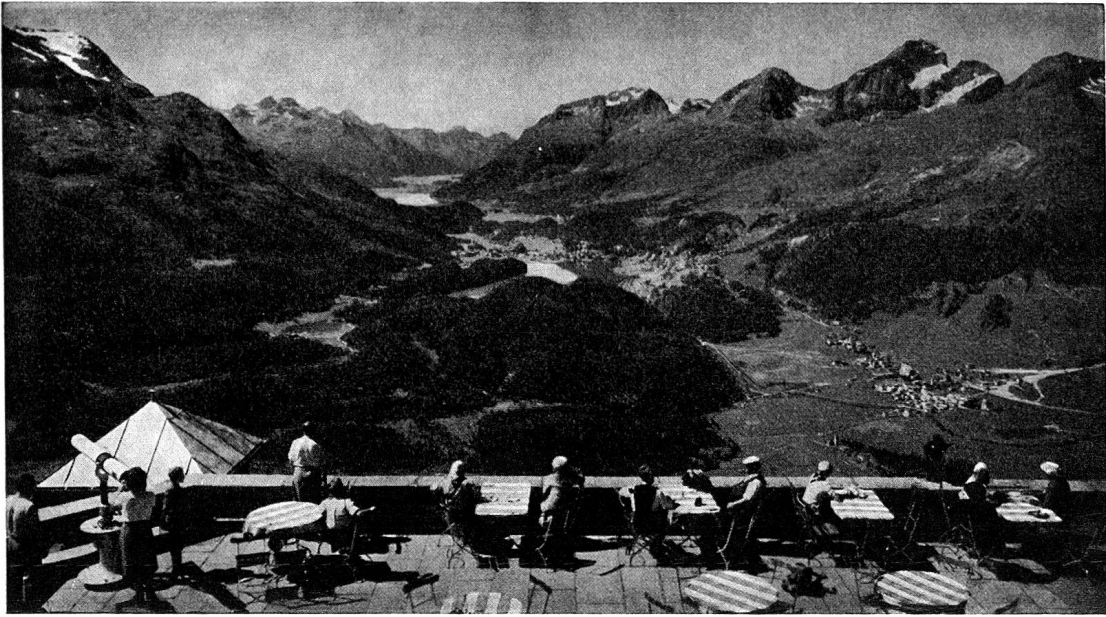
und der
Luftseilbahn Parsenn-Weißfluhgipfel
nach dem aussichtsreichen
Weißfluhgipfel werden Sie begeistert sein!

Luftseilbahn
Rhäzüns-Feldis

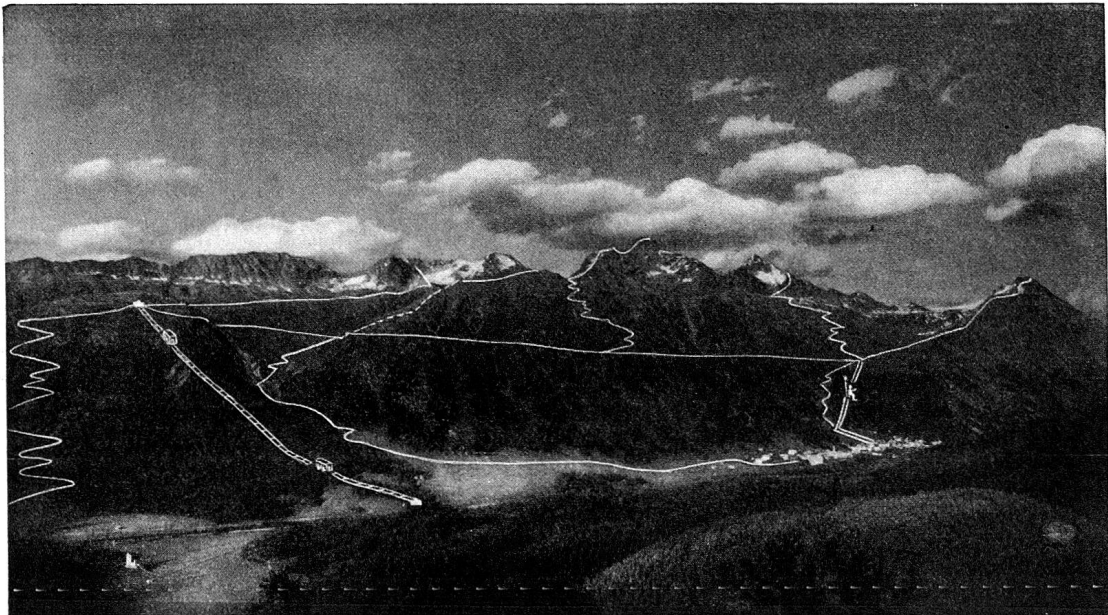
Fahrzeit: 8 Minuten
Länge: 2290 Meter
Höhe über dem Rhein
320 Meter



Die Luftseilbahn
bringt Sie in 8 Minuten auf die
Sonnenterrasse Feldis
(1500 Meter über Meer)
Mühelose Bergwanderung ins
Gebiet vom Dreibündenstein



Aussicht von Muottas Muragl auf das Oberengadin



Die MUOTTAS MURAGL BAHN und die SESSELBAHN PONTRESINA-ALP LANGUARD verkürzen den Aufstieg zu den klassischen Aussichtsbergen des Oberengadins und sind miteinander durch ein ausgedehntes Netz gut ausgebauter Höhenwege verbunden

CORVIGLIA und PIZ NAIR
zeigen sich im Sommer als
üppiges Blumenfeld, als ein
wahrer Frühlingsgarten.

Vom 3057 m hohen PIZ NAIR
strahlen die Wandermöglich-
keiten nach allen Richtungen aus.



Das winterliche Skiparadies
CORVIGLIA - PIZ NAIR
bietet dem Anfänger
sowie dem Köhner eine herrliche
Auswahl an Abfahrten.



Besuchen Sie

CORVIGLIA UND PIZ NAIR

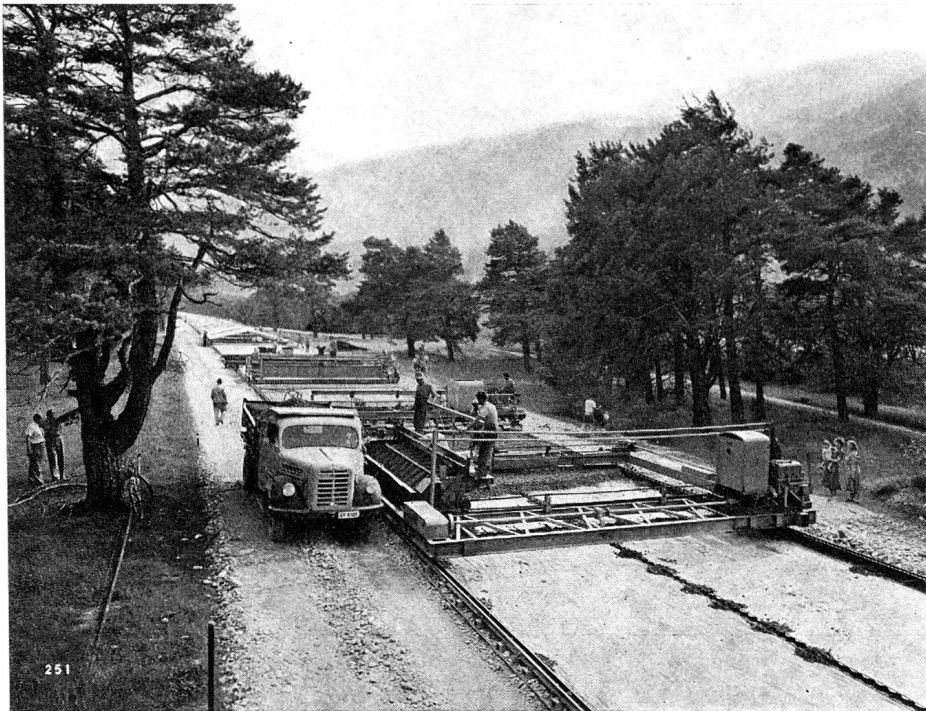
(2488 m)

(3057 m)

mit dem erstklassigen GIPFELRESTAURANT

Drahtseilbahn : St. Moritz—Chantarella—Corviglia Luftseilbahn : Corviglia—Piz Nair





Bessere
Straßen
Beton-
Straßen

Autostraße Zürich-Chur bei Landquart
Einbau des Betonbelages



*Nach dem Schaden
bereut mancher die billige
Prämie*

Generalagentur
E. Giger
Chur, Bahnhofstraße 4
Telefon 21243

Zu den Illustrationen

Das Klischee «Der letzte in der Schweiz erlegte Wolf», S. 56, stammt aus «Jagdzoologie auch für Nichtjäger», Heini Hediger, Verlag Friedrich Reinhardt, Basel. Die Photos im Artikel «Die Anfänge des Skifahrens in Graubünden» stellte uns der Kur- und Verkehrsverein St. Moritz zur Verfügung. Die Illustrationen zum Artikel «Valle di Lei, einst und jetzt» erhielten wir von der Società Edison, Milano (S. 142) und den Kraftwerken Hinterrhein AG, Thusis (S. 139). Das Wandbild von Turo Pedretti in der Zentrale Brusio (S. 164) reproduzierten wir nach einer Photo vom Verlag Conzett & Huber, Zürich. Ferner beteiligten sich noch folgende Photographen an den Illustrationen zu diesem Jahrgang: Salzborn & Co., Chur, G. Reinhardt, Chur, Th. Vonow, Chur, und ATP-Bilderdienst, Zürich (Jubiläumsturnfest).

G. VANOLI

KUNSTSTEINFABRIK

CHUR Tel. (081) 2 24 18

„GRISONIT“-Kunststeinarbeiten

Waschanstalt und Chemische Reinigung



BÄRTSCH CHUR

Weststr. 24 Tel. 081 / 2 23 45

Stadtablage: Pfisterplatz

vis-à-vis Bernard-Lindenmann

Tel. 081 / 2 32 39

Haushaltwäsche Hemden-Service Chemische Reinigung



Bücher
Zeitschriften
Bilder

Telephon 081 / 2 11 60
Postplatz

DIE BÜNDNER SÜSSGETRÄNKE

mit Rhäzünser Mineralwasser



RHÄTISANA

- Citro
- Bergamotte
- Himba
- Orange
- Grison-Grape

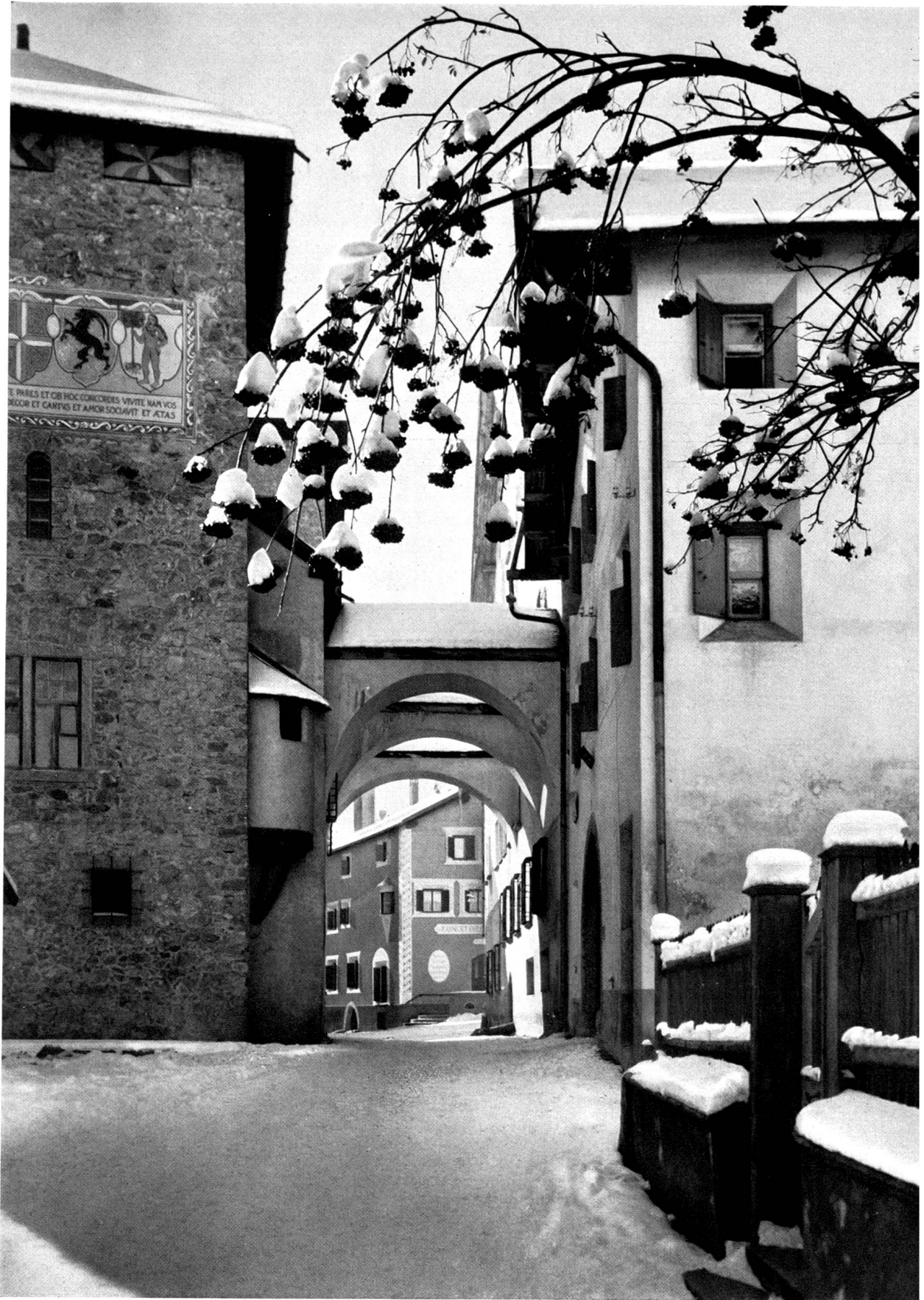
Für den Haushalt alle Produkte in der praktischen Flasche mit Bügelverschluß erhältlich

PASSUGGER HEILQUELLEN AG

G. ALBERTIN CHUR ELEKTROANLAGEN

sämtliche elektrische Installationen
elektrische Apparate, Telefon-Anschlüsse
Projekte und Offerten unverbindlich

Laden: Poststraße 35
Werkstätte: Rabengasse 6
Tel. 2 38 09



Im alten Zuoz (Foto Feuerstein, Schuls)