

Objektyp: **Advertising**

Zeitschrift: **Bündner Jahrbuch : Zeitschrift für Kunst, Kultur und Geschichte Graubündens**

Band (Jahr): **5 (1963)**

PDF erstellt am: **07.07.2024**

### **Nutzungsbedingungen**

Die ETH-Bibliothek ist Anbieterin der digitalisierten Zeitschriften. Sie besitzt keine Urheberrechte an den Inhalten der Zeitschriften. Die Rechte liegen in der Regel bei den Herausgebern. Die auf der Plattform e-periodica veröffentlichten Dokumente stehen für nicht-kommerzielle Zwecke in Lehre und Forschung sowie für die private Nutzung frei zur Verfügung. Einzelne Dateien oder Ausdrucke aus diesem Angebot können zusammen mit diesen Nutzungsbedingungen und den korrekten Herkunftsbezeichnungen weitergegeben werden. Das Veröffentlichen von Bildern in Print- und Online-Publikationen ist nur mit vorheriger Genehmigung der Rechteinhaber erlaubt. Die systematische Speicherung von Teilen des elektronischen Angebots auf anderen Servern bedarf ebenfalls des schriftlichen Einverständnisses der Rechteinhaber.

### **Haftungsausschluss**

Alle Angaben erfolgen ohne Gewähr für Vollständigkeit oder Richtigkeit. Es wird keine Haftung übernommen für Schäden durch die Verwendung von Informationen aus diesem Online-Angebot oder durch das Fehlen von Informationen. Dies gilt auch für Inhalte Dritter, die über dieses Angebot zugänglich sind.

## Die guten Milchprodukte



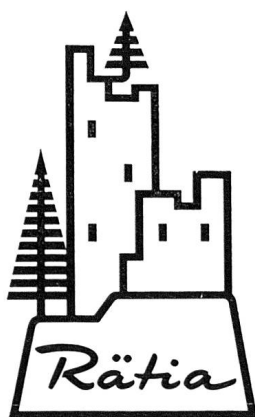
Pasteurisierte Milch  
Acidophilus-Yoghurt  
Vorzugsbutter

---

Schlagrahm  
Kaffeerahm  
Käse

Verbandsmolkerei Chur

081/26821



## RÄTIA - GETRÄNKE AG, CHUR

HERRLICHE  
FRUCHTSAFTGETRÄNKE  
Orange-Frutta / Grape-Frutta  
Rätia-Citro

---

RÄTIA-BERGAMOTTE  
RÄTIA-FRAMBOISINE  
RÄTIA-SODA-WATER  
SASSAL-Tafelwasser

Kantons-Vertretung:

RIVELLA  
COMELLA  
CANADA-DRY  
OVA-Produkte  
SINALCO  
MICHEL-JUS

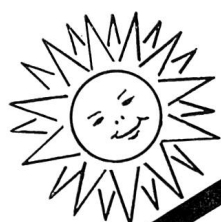
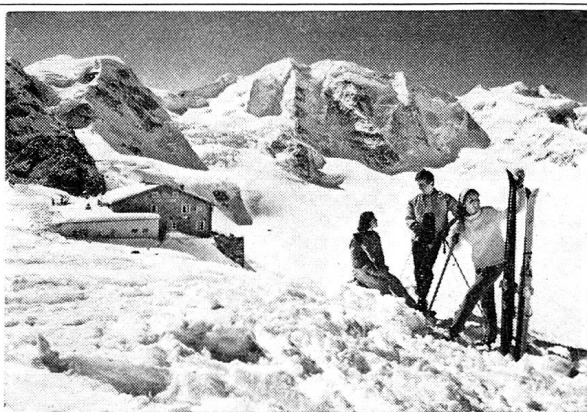
*Coca-Cola*  
SCHUTZMARKE  
LIMONADE GAZEUSE

RÄTIA — EIN BEKANNTER NAME FÜR BELIEBTE GETRÄNKE

# Mit der Bergbahn zum Ausflugsziel!

## Luftseilbahn Bernina \_\_\_\_\_ Diavolezza

Sommer: Ausgangspunkt für Hochgebirgs- und Bergtouren  
Gletscherwanderungen  
Winter: Schneesichere Skipisten  
Skilift auf dem Diavolezza-Gletscher



**DAVOS  
PARSENN-BAHNEN**

*Parsennbahn  
Parsennhüttelbahn  
Weißfluhgipfelbahn*

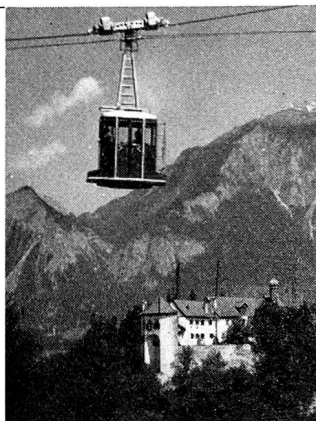
Einzigartige Rundschau vom

## Weißfluhgipfel

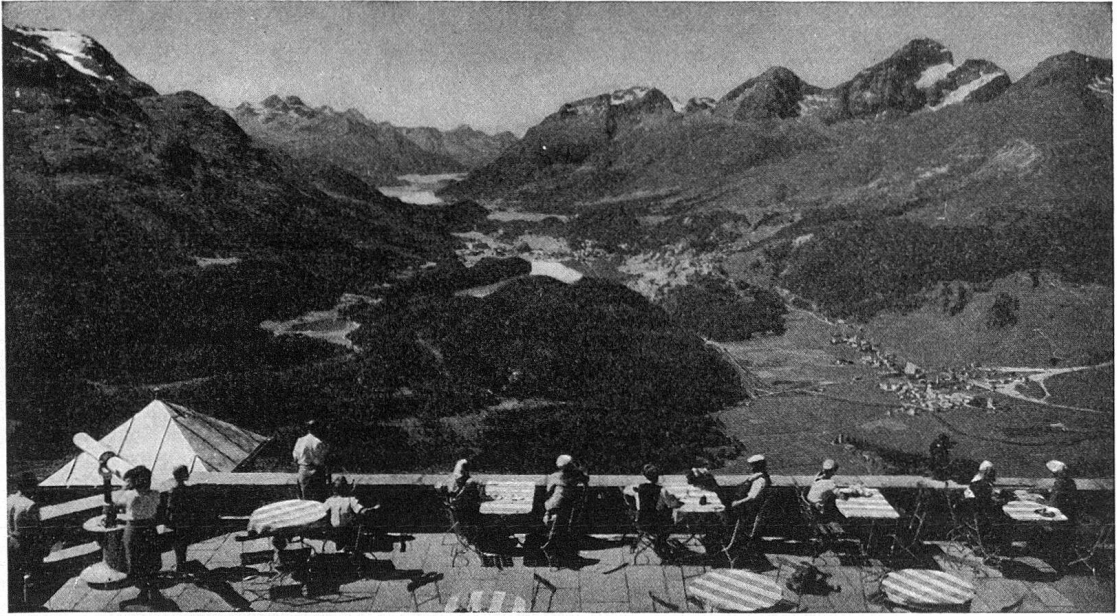
(2844 m ü. M.)

## Luftseilbahn Rhäzüns-Feldis

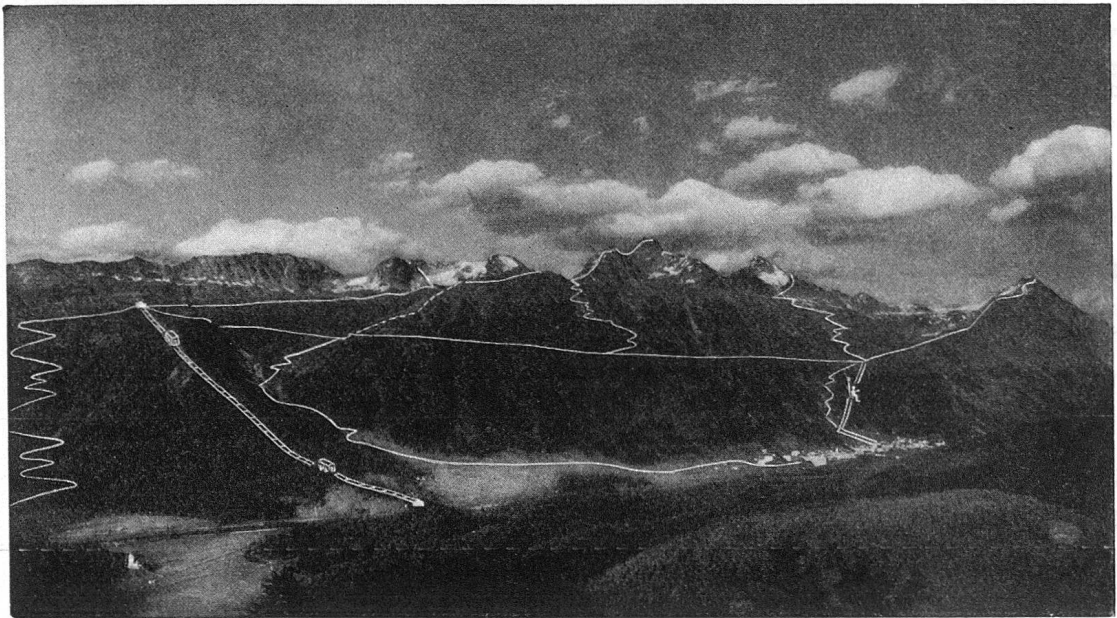
Fahrzeit: 8 Minuten  
Länge: 2290 Meter  
Höhe über dem Rhein  
320 Meter



Die Luftseilbahn bringt Sie  
in 8 Minuten  
auf die Sonnenterrasse Feldis  
(1500 Meter über Meer)  
Mühevolle Bergwanderung  
ins Gebiet vom Dreibündenstein



Aussicht von Muottas Muragl auf das Oberengadin



Die MUOTTAS MURAGL BAHN und die SESELBAHN PONTRESINA-ALP LANGUARD verkürzen den Aufstieg zu den klassischen Aussichtsbergen des Oberengadins und sind miteinander durch ein ausgedehntes Netz gut ausgebauter Höhenwege verbunden

CORVIGLIA und  
PIZ NAIR zeigen sich  
im Sommer als  
üppiges Blumenfeld,  
als ein wahrer  
Frühlingsgarten

Vom 3057 m hohen  
PIZ NAIR strahlen die  
Wandermöglichkeiten  
nach allen Richtungen  
aus



Das winterliche Ski-  
paradies  
CORVIGLIA-PIZ NAIR  
bietet  
dem Anfänger sowie  
dem Köhner  
eine herrliche Auswahl  
an Abfahrten



Besuchen Sie

## CORVIGLIA UND PIZ NAIR

(2488 m)

(3057 m)

mit dem erstklassigen GIPFELRESTAURANT  
Drahtseilbahn: St. Moritz – Chantarella – Corviglia  
Luftseilbahn: Corviglia – Piz Nair





Schweizerische  
**BANKGESELLSCHAFT**  
Union de Banques Suisses

DAVOS  
AROSA

CHUR  
ILANZ KLOSTERS

ST. MORITZ  
SILS/E THUSIS

---

DIE BANK, DIE IHRE AUFTRÄGE RASCH  
UND ZUVERLÄSSIG AUSFÜHRT



Kohlen  
Brennholz  
Heizöle  
Schmierstoffe  
Benzin

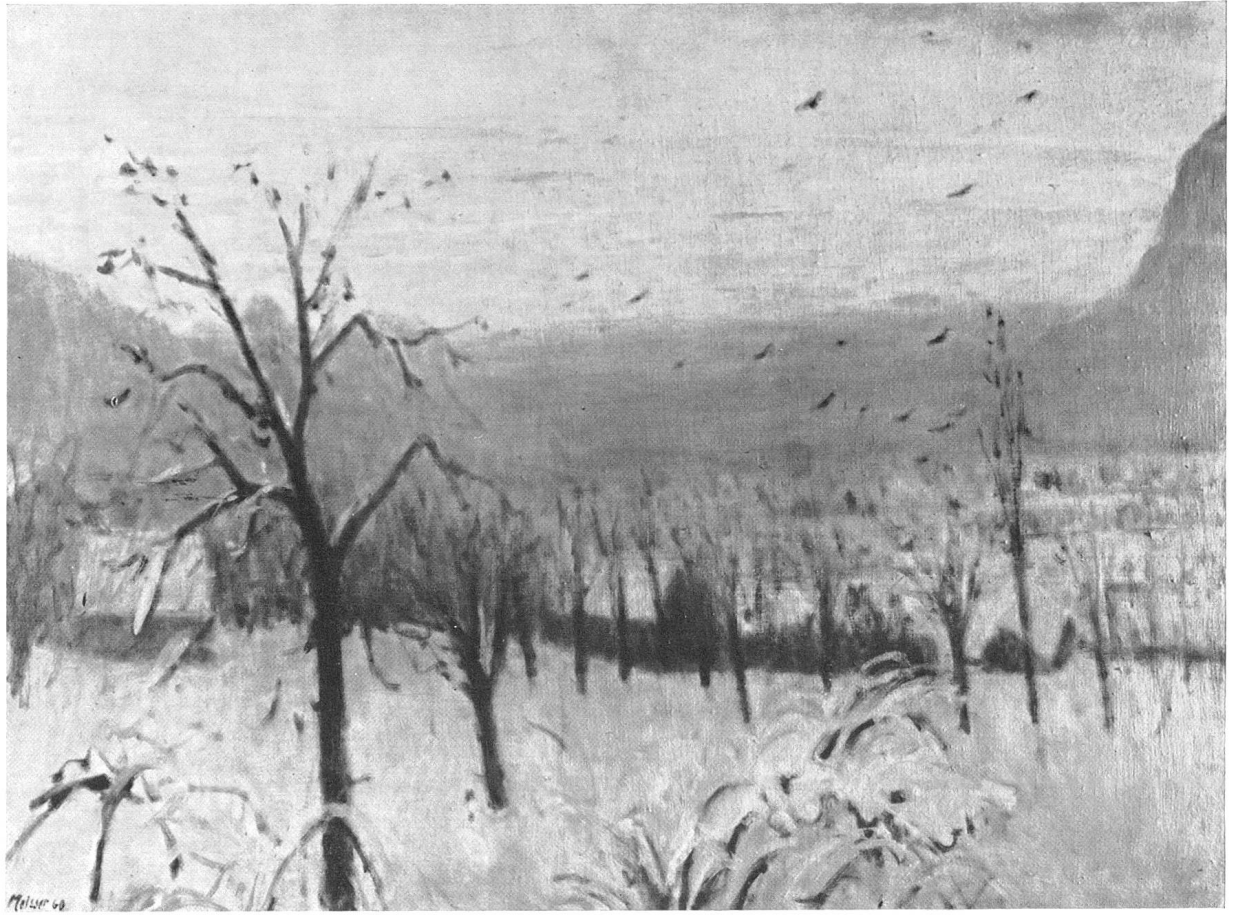
---

Karl Storz AG.  
Chur  
Tel. 081 / 21651



Gut  
beraten  
mit  
Schmuck  
und  
Uhren  
von

*Disam*  
CHUR



LEONHARD MEISSER: WINTERABEND