

Zeitschrift: Boissiera : mémoires de botanique systématique
Band: 68 (2015)

Artikel: Inventário XI da Reserva Biológica de Pedra Talhada. Louva-a-deus (Mantodea)
Autor: Da Cruz Menezes, Eliomar
DOI: <https://doi.org/10.5169/seals-1036110>

Nutzungsbedingungen

Die ETH-Bibliothek ist die Anbieterin der digitalisierten Zeitschriften. Sie besitzt keine Urheberrechte an den Zeitschriften und ist nicht verantwortlich für deren Inhalte. Die Rechte liegen in der Regel bei den Herausgebern beziehungsweise den externen Rechteinhabern. [Siehe Rechtliche Hinweise.](#)

Conditions d'utilisation

L'ETH Library est le fournisseur des revues numérisées. Elle ne détient aucun droit d'auteur sur les revues et n'est pas responsable de leur contenu. En règle générale, les droits sont détenus par les éditeurs ou les détenteurs de droits externes. [Voir Informations légales.](#)

Terms of use

The ETH Library is the provider of the digitised journals. It does not own any copyrights to the journals and is not responsible for their content. The rights usually lie with the publishers or the external rights holders. [See Legal notice.](#)

Download PDF: 09.11.2024

ETH-Bibliothek Zürich, E-Periodica, <https://www.e-periodica.ch>

INVENTÁRIO
DA RESERVA BIOLÓGICA
DE PEDRA TALHADA

XI

LOUVA-A-DEUS
(MANTODEA)

ELIOMAR DA CRUZ MENEZES

Menezes, E. C. 2015. Inventário XI da Reserva Biológica de Pedra Talhada: Louva-a-deus (Mantodea). *In*: Studer, A., L. Nusbaumer & R. Spichiger (Eds.). Biodiversidade da Reserva Biológica de Pedra Talhada (Alagoas, Pernambuco - Brasil). *Boissiera* 68: 623-625.

ENDEREÇO DO AUTOR

ELIOMAR DA CRUZ MENZES (Mazinho), Universidade Estadual de Feira de Santana Laboratório de Sistemática de Insetos, Feira de Santana, Bahia, Brasil
mazinhomenezes@hotmail.com

INVENTÁRIO

Lista dos 9 táxons de Mantodea registrados na Reserva Biológica de Pedra Talhada. A nomenclatura segue a International Commission on Zoological Nomenclature (<http://iczn.org>). Os nomes das famílias, subfamílias, Gêneros e espécies estão ordenados alfabeticamente. Todas as fotos apresentadas neste capítulo são de espécimes da Reserva de Pedra Talhada.

Acanthopidae

Acanthopinae

Decimiana sp. 1

Acontistinae

Acontista sp. 1

Mantidae

Photinainae

Cardioptera parva Beier, 1942

Cardioptera sp. 1

Stagmatopterinae

Stagmatoptera aff. *femoralis* Saussure & Zehntner, 1894

Stagmatoptera sp. (*S. femoralis* Saussure & Zehntner, 1894 ou *S. precaria* (Linnaeus, 1758))

Vatinae

Phyllovates sp. 1

Zoolea sp. 1

Thespidae

Thespidae sp. 1



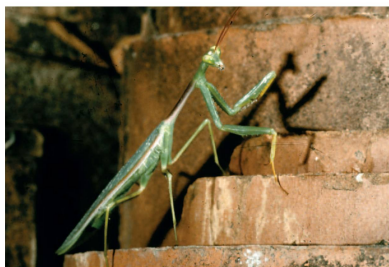
Acanthopidae *Decimiana* sp. 1 (macho)



Acanthopidae *Decimiana* sp. 1 (fêmea)



Acanthopidae *Acontista* sp. 1



Mantidae *Cardioptera parva*



Mantidae *Cardioptera* sp. 1



Mantidae *Stagmatoptera* aff. *femoralis*



Mantidae *Stagmatoptera* sp. (*S. femoralis* ou *S. precaria*)



Mantidae *Phyllovates* sp. 1



Mantidae *Zoolea* sp. 1



Thespidae *Thespidae* sp. 1

