

Zeitschrift: Boissiera : mémoires de botanique systématique
Band: 68 (2015)

Artikel: Inventário XII da Reserva Biológica de Pedra Talhada. Baratas (Blattodea)
Autor: Lopes, Sonia Maria
DOI: <https://doi.org/10.5169/seals-1036111>

Nutzungsbedingungen

Die ETH-Bibliothek ist die Anbieterin der digitalisierten Zeitschriften. Sie besitzt keine Urheberrechte an den Zeitschriften und ist nicht verantwortlich für deren Inhalte. Die Rechte liegen in der Regel bei den Herausgebern beziehungsweise den externen Rechteinhabern. [Siehe Rechtliche Hinweise.](#)

Conditions d'utilisation

L'ETH Library est le fournisseur des revues numérisées. Elle ne détient aucun droit d'auteur sur les revues et n'est pas responsable de leur contenu. En règle générale, les droits sont détenus par les éditeurs ou les détenteurs de droits externes. [Voir Informations légales.](#)

Terms of use

The ETH Library is the provider of the digitised journals. It does not own any copyrights to the journals and is not responsible for their content. The rights usually lie with the publishers or the external rights holders. [See Legal notice.](#)

Download PDF: 06.10.2024

ETH-Bibliothek Zürich, E-Periodica, <https://www.e-periodica.ch>

INVENTÁRIO
DA RESERVA BIOLÓGICA
DE PEDRA TALHADA

XII

BARATAS (BLATTODEA)

SONIA MARIA LOPES

Lopes, S. M. 2015. Inventário XII da Reserva Biológica de Pedra Talhada: Baratas (Blattodea). *In*: Studer, A., L. Nusbaumer & R. Spichiger (Eds.). Biodiversidade da Reserva Biológica de Pedra Talhada (Alagoas, Pernambuco - Brasil). *Boissiera* 68: 627-629.

ENDEREÇO DO AUTOR

SONIA MARIA LOPES, Departamento de Entomologia,
Quinta da Boa Vista, São Cristóvão, 20940-040 Rio
de Janeiro - RJ, Museu Nacional/UFRJ, Brasil
sonialfraga@gmail.com

INVENTÁRIO

Lista dos 6 táxons de Blattodea registrados na Reserva Biológica de Pedra Talhada. A nomenclatura segue a International Commission on Zoological Nomenclature (ICZN - <http://iczn.org>). Os nomes das **Famílias**, **Subfamílias**, **Gêneros** e **espécies** estão ordenados alfabeticamente. Todas as fotos apresentadas neste capítulo são de espécimes da Reserva de Pedra Talhada.

Blaberidae

Petasodes dominicana (ninfas)

Petasodes dominicana Burmeister 1838 (adulto)

Pelmatosilpha sp. 1

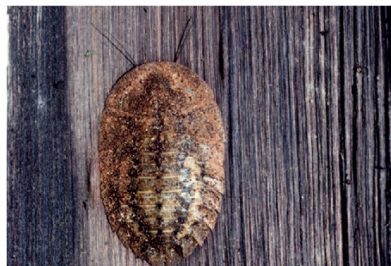
Panchlora prasina Burmeister 1838

Ectobiidae

Pseudophyllodromiinae

Cariblatta sp. 1

Nyctibora sp. 1



Blaberidae *Petasodes dominicana*
(ninfas)



Blaberidae *Petasodes dominicana*
(adulto)



Blaberidae *Pelmatosilpha* sp. 1



Blaberidae *Panchlora prasina*



Ectobiidae *Nyctibora* sp. 1

