

Planches

Autor(en): **[s.n.]**

Objektyp: **Appendix**

Zeitschrift: **Bulletin de l'Association Pro Aventico**

Band (Jahr): **15 (1951)**

PDF erstellt am: **11.08.2024**

Nutzungsbedingungen

Die ETH-Bibliothek ist Anbieterin der digitalisierten Zeitschriften. Sie besitzt keine Urheberrechte an den Inhalten der Zeitschriften. Die Rechte liegen in der Regel bei den Herausgebern.

Die auf der Plattform e-periodica veröffentlichten Dokumente stehen für nicht-kommerzielle Zwecke in Lehre und Forschung sowie für die private Nutzung frei zur Verfügung. Einzelne Dateien oder Ausdrucke aus diesem Angebot können zusammen mit diesen Nutzungsbedingungen und den korrekten Herkunftsbezeichnungen weitergegeben werden.

Das Veröffentlichen von Bildern in Print- und Online-Publikationen ist nur mit vorheriger Genehmigung der Rechteinhaber erlaubt. Die systematische Speicherung von Teilen des elektronischen Angebots auf anderen Servern bedarf ebenfalls des schriftlichen Einverständnisses der Rechteinhaber.

Haftungsausschluss

Alle Angaben erfolgen ohne Gewähr für Vollständigkeit oder Richtigkeit. Es wird keine Haftung übernommen für Schäden durch die Verwendung von Informationen aus diesem Online-Angebot oder durch das Fehlen von Informationen. Dies gilt auch für Inhalte Dritter, die über dieses Angebot zugänglich sind.

PLANCHES



Fig. 1 - Quartier Nord au début des fouilles.



Fig. 2 - Drainages en tuiles romaines et barbacanes.



Fig. 3 - Secteur Nord
En haut, 2 gradins « in situ ».



Fig. 4 - Secteur Nord
2 gradins « in situ ».

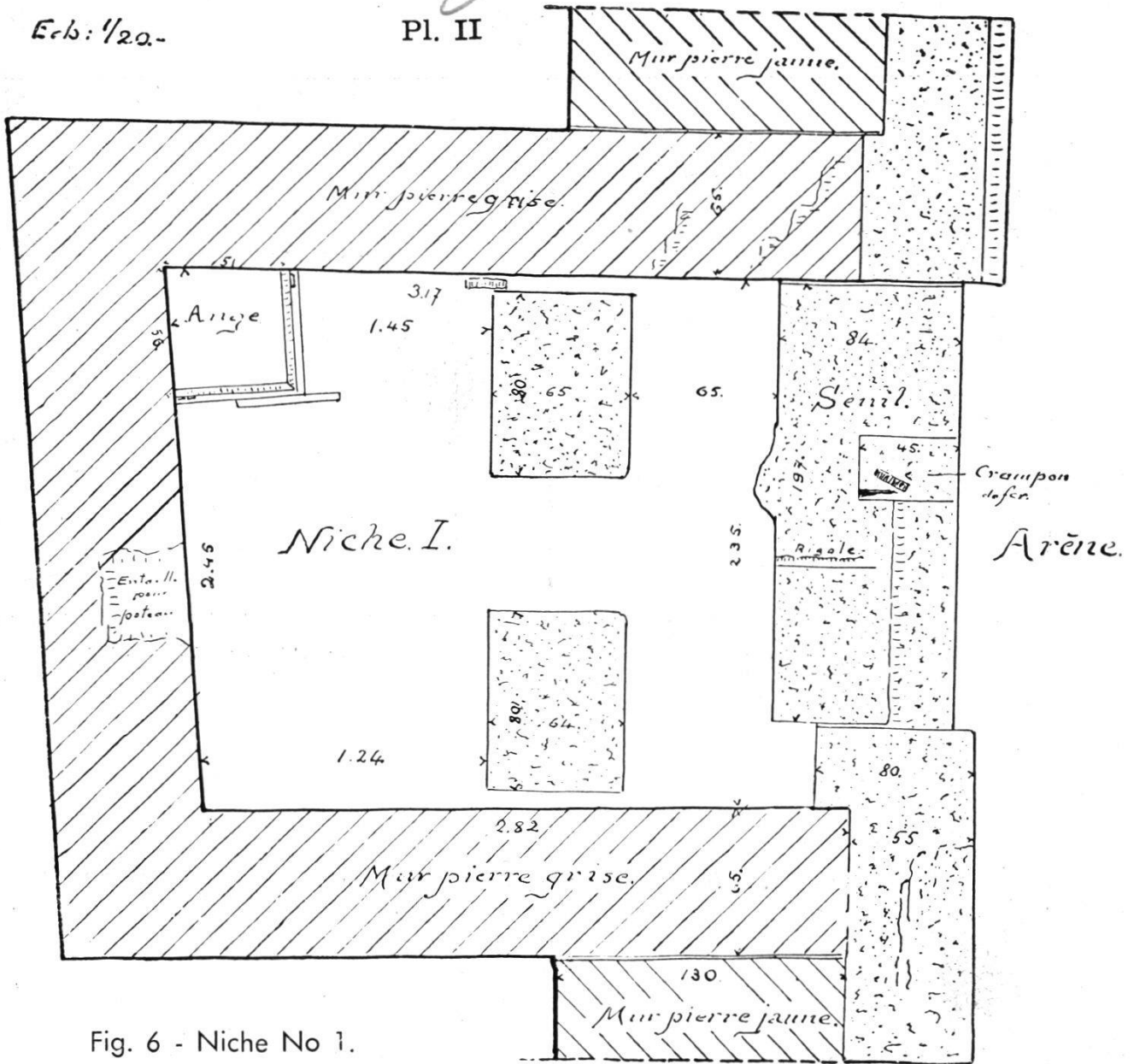


Fig. 6 - Niche No 1.

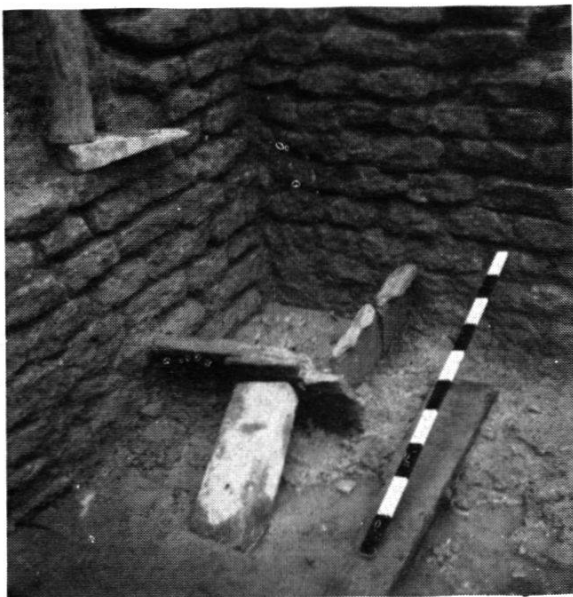


Fig. 8 - Auge dans niche No 1.



Fig. 7 - Découverte de la niche No 1.



Fig. 9 - Découverte de l'Entrée occidentale.



Fig. 10 - Seuil de l'Entrée occidentale et départ du couloir.



Fig. 11 - Piédrait sud de l'entrée occidentale,



Fig. 12 - Entrée occidentale. 2 niveaux d'utilisation et arc de soutènement.



Fig. 13 - Régalinge des talus de la Cavea, au Sud-Est.



Fig. 14 - Le couloir. Assises du revêtement en gros appareil.

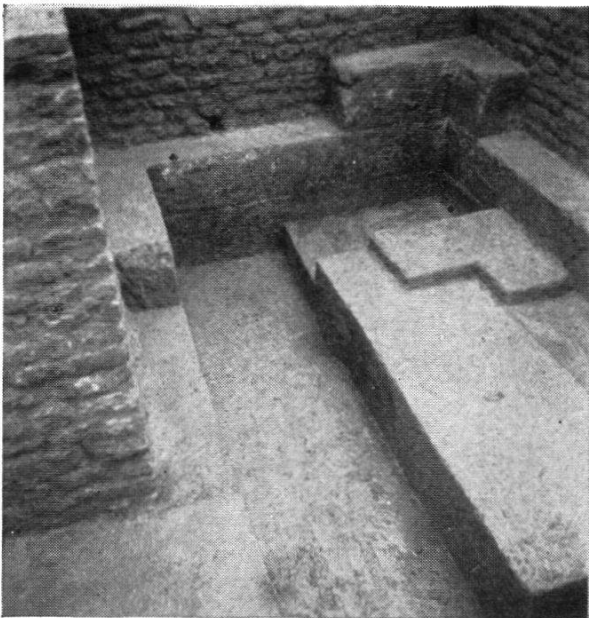


Fig. 15 - Niche No II. Corridor et marches « in situ ».



Fig. 16 - Niche No II. Meule mi-ouvrée.

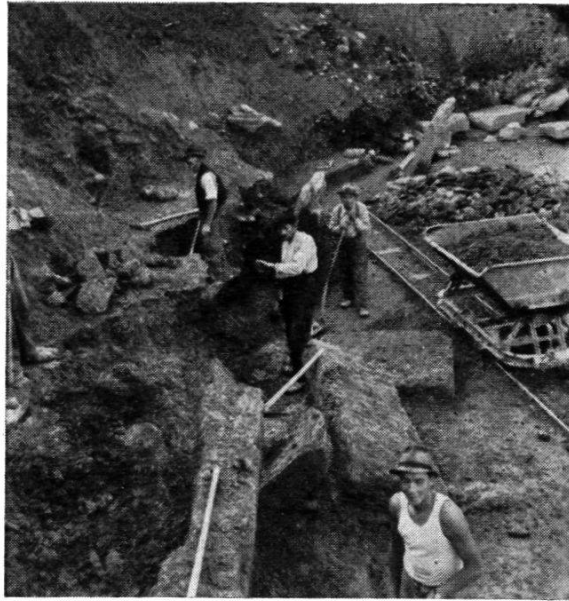


Fig. 17 - Déblaiement du podium.
Secteur S-E.

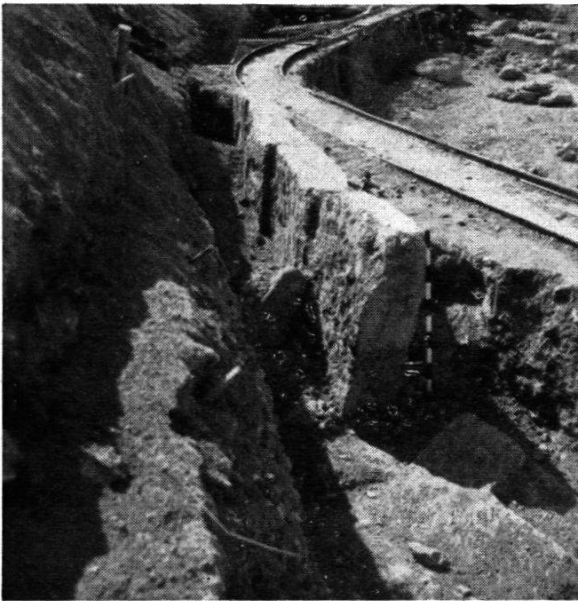


Fig. 18 - Découverte des dalles ver-
ticales, « in situ ».

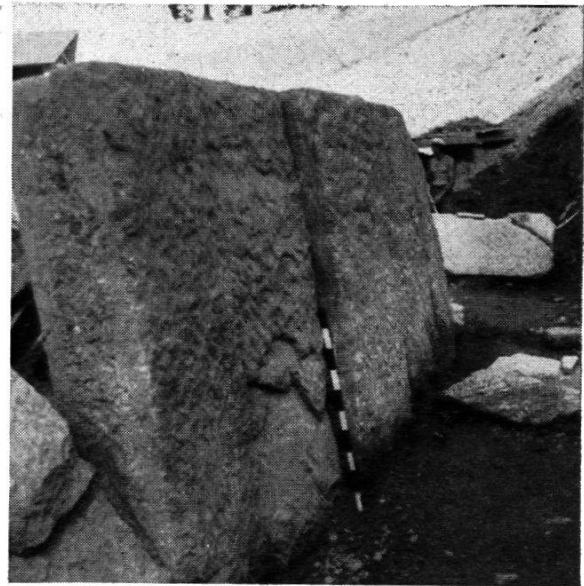


Fig. 19 - Dalles verticales « in situ ».



Fig. 20 - Niche No III. Refuge, pilier et marches.



Fig. 21 - Niche No III. Corridor d'entrée



Fig. 22 - Niche No III. Marches « in situ »



Fig. 23 - Niche No III. Marches et palier « in situ ».

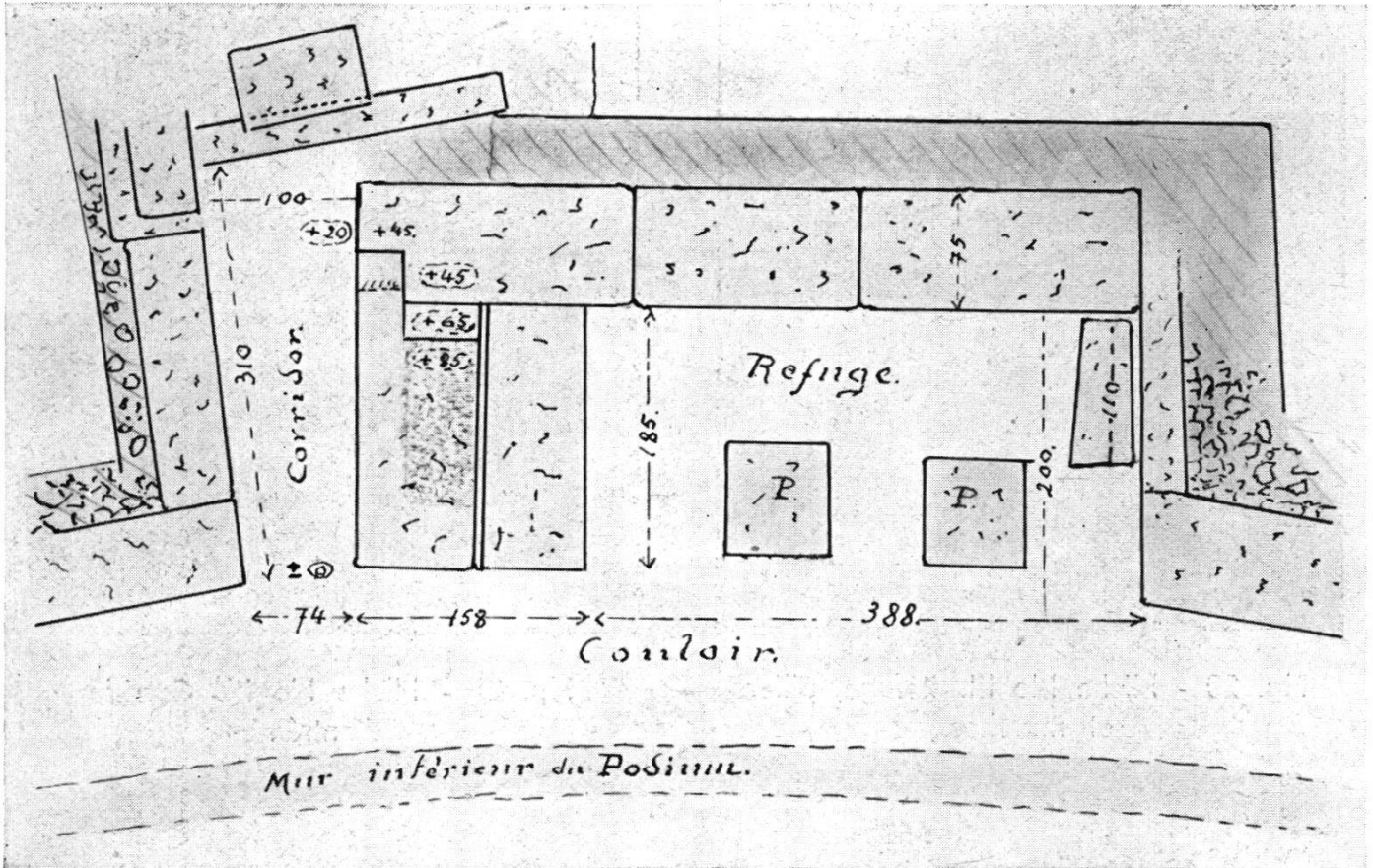


Fig. 24 - Croquis de la niche No III. Ech : 1/70.



Fig. 25 - Niche No III. Assises entre corridor et refuge.

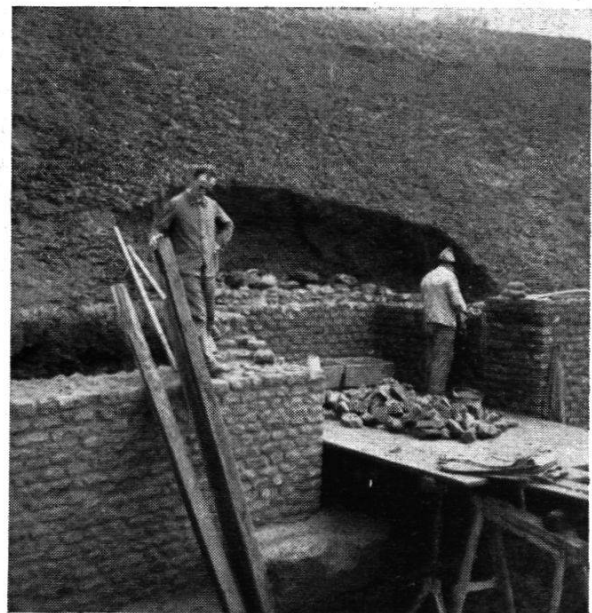


Fig. 26 - Niche No IV.
En bas, 2 meules mi-ouvrées.



Aspect actuel de l'arène et du podium. Partie Sud-Ouest.

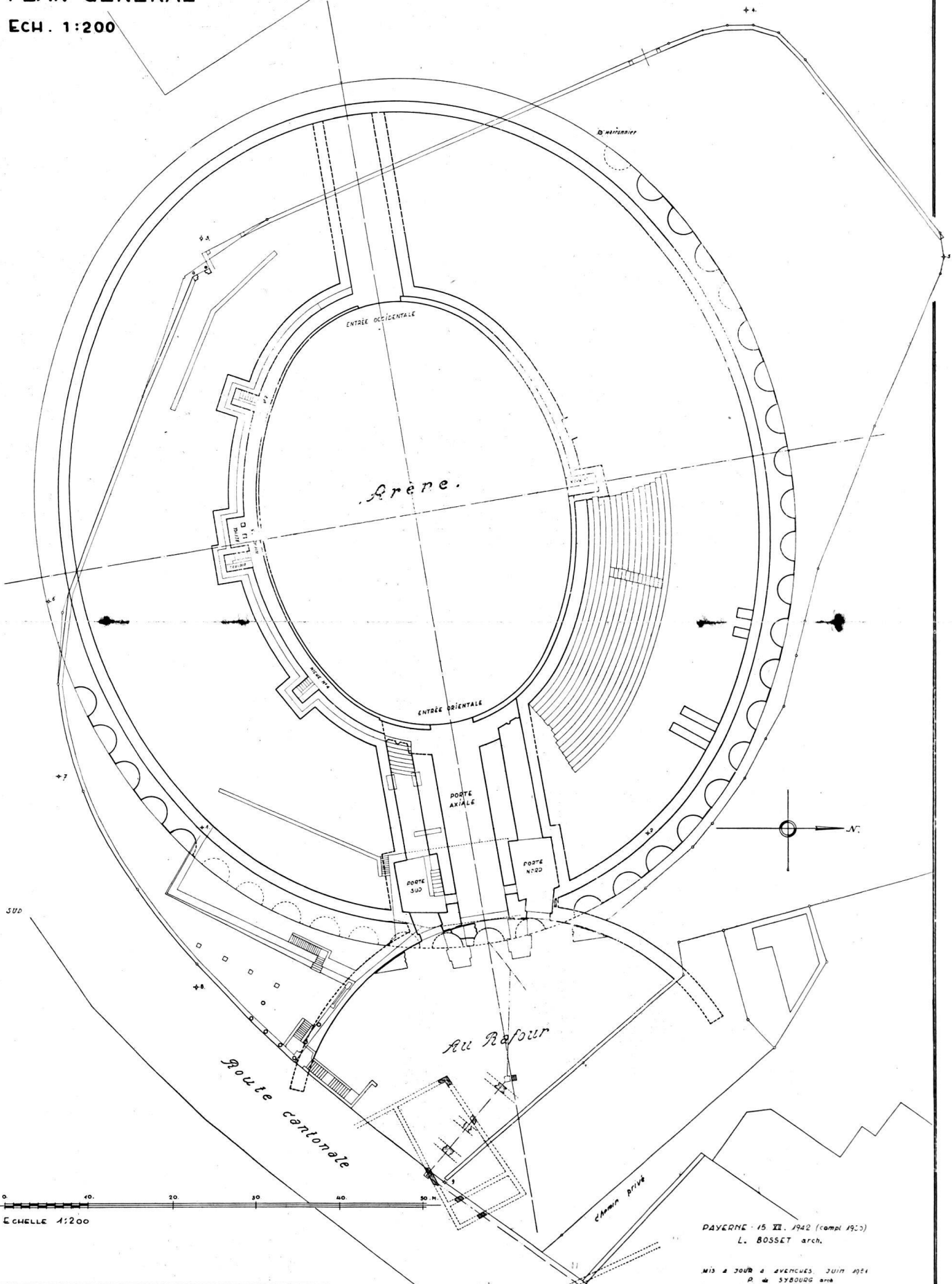
A.A

№ 42198 bis

AMPHITHÉÂTRE AVENCHES

PLAN GÉNÉRAL

ECH. 1:200



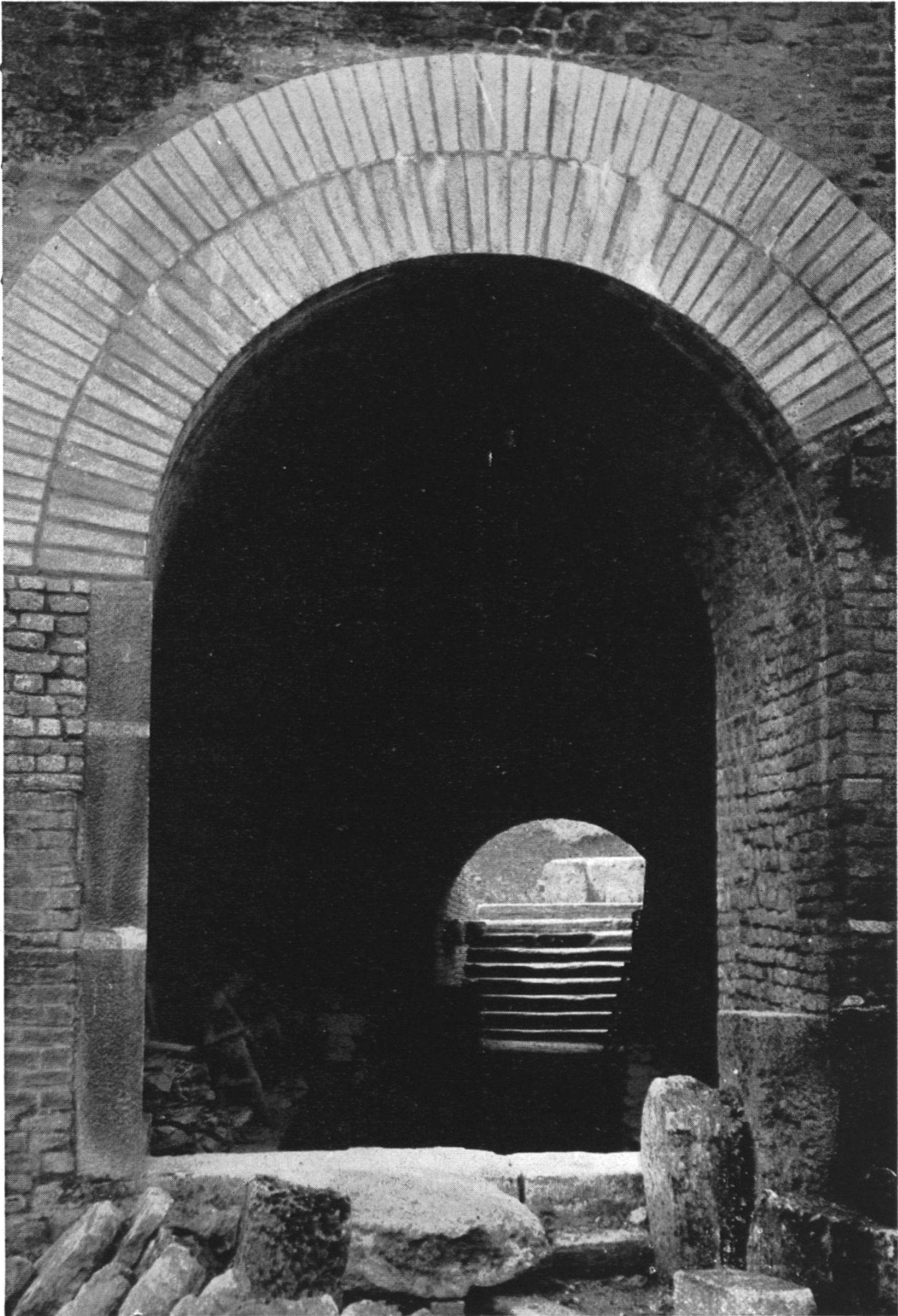
DAYERNE - 15 XII. 1940 (compl. 1951)
L. BOSSET arch.

MIS à JOUR à AVENCHES JUIN 1951
P. de SYBOURG arch.

Plan levé par L. Bosset.
Mis à jour en juin 1951 par P. de Sybourg, arch., Avenches.



Aspect de l'entrée Sud avant la restauration.



Aspect de l'entrée et du passage sud après leur
restauration.

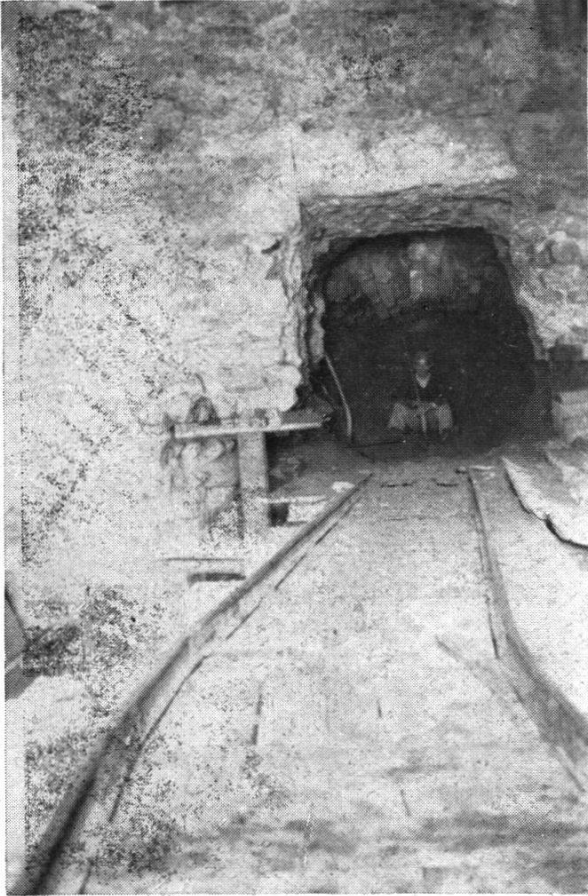


Fig. 31 - Recherche de la voûte dès le caveau de la Pirogue.

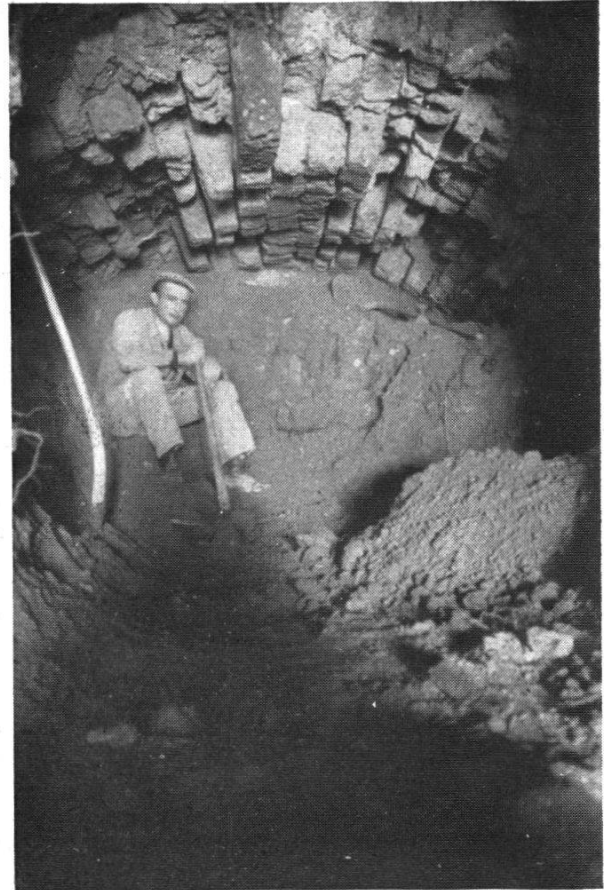


Fig. 32 - Voûte du tunnel du passage sud.



Fig. 33 - Seuil de l'entrée sud. Rencontre des 2 murs.

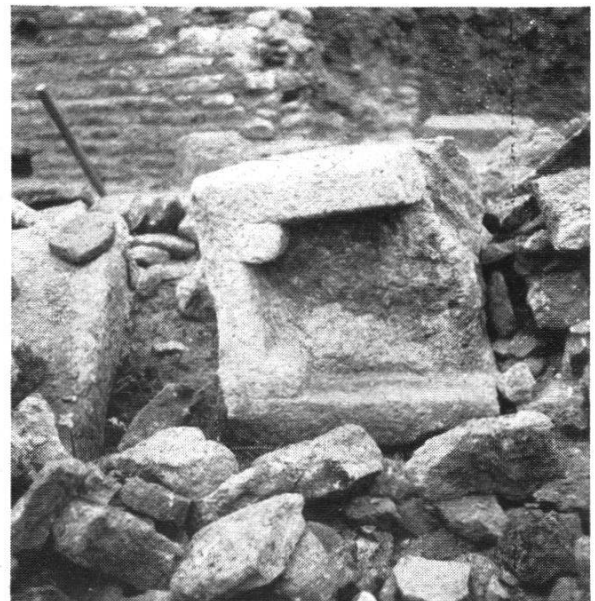


Fig. 34 - Réutilisation. Un sarcophage abandonné.

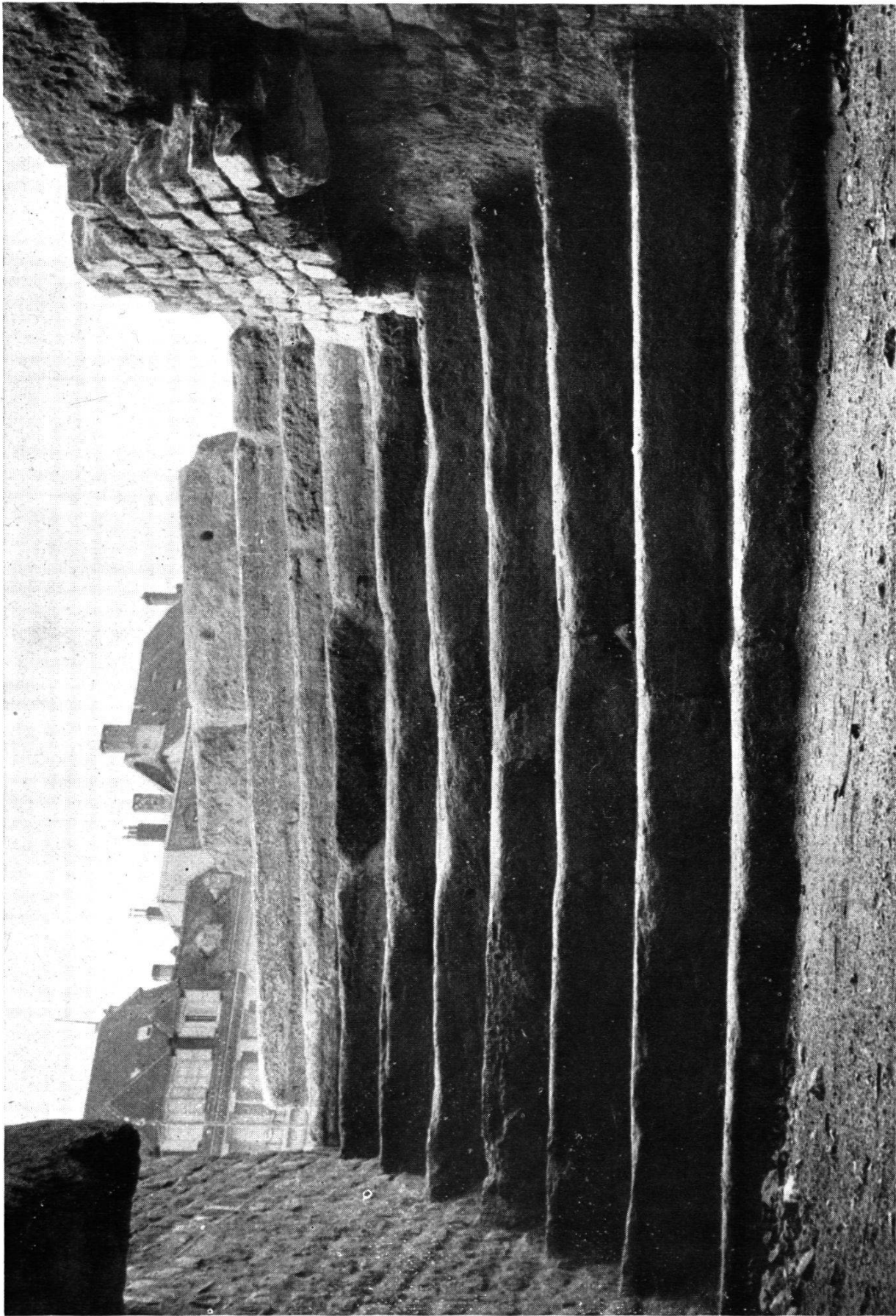
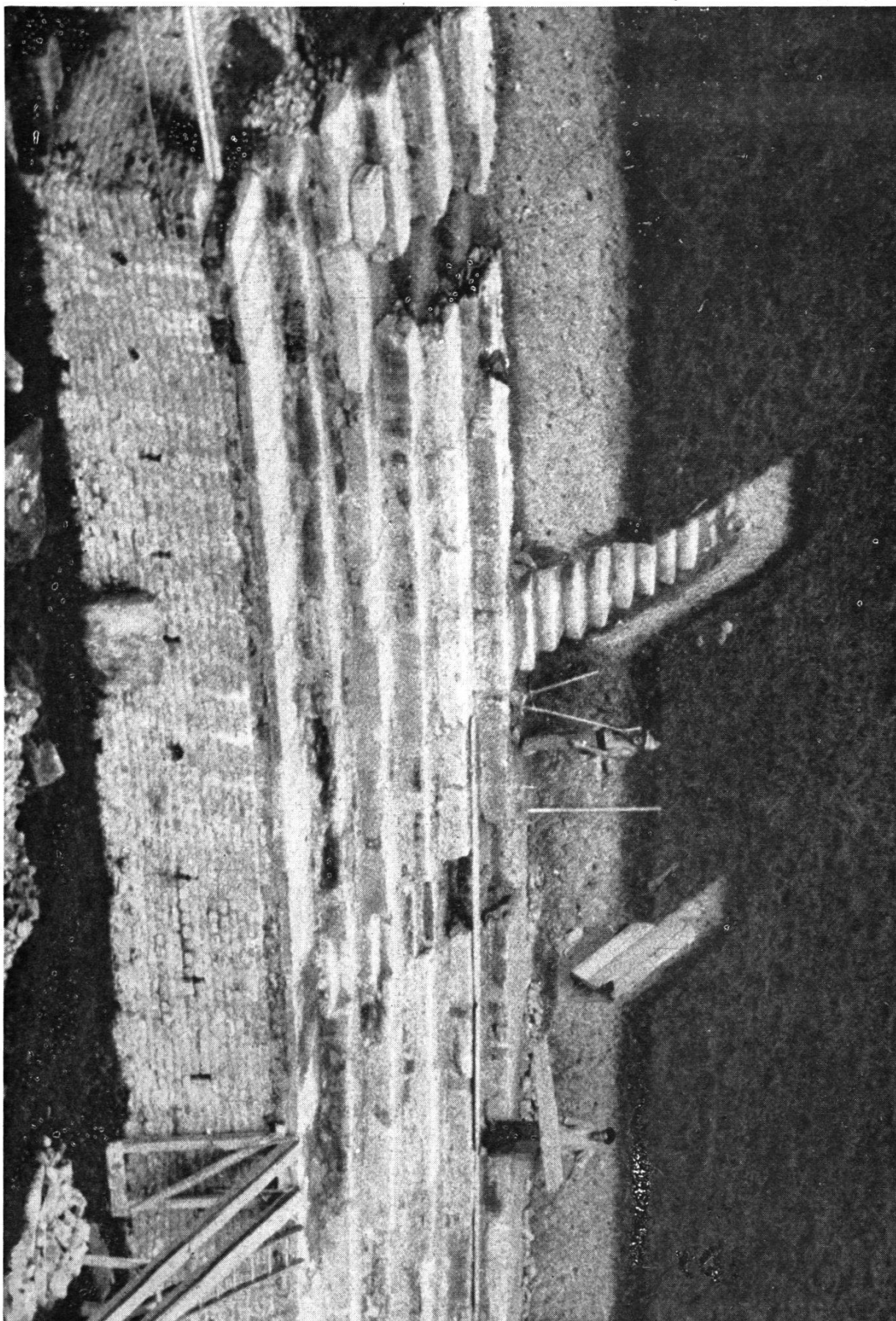
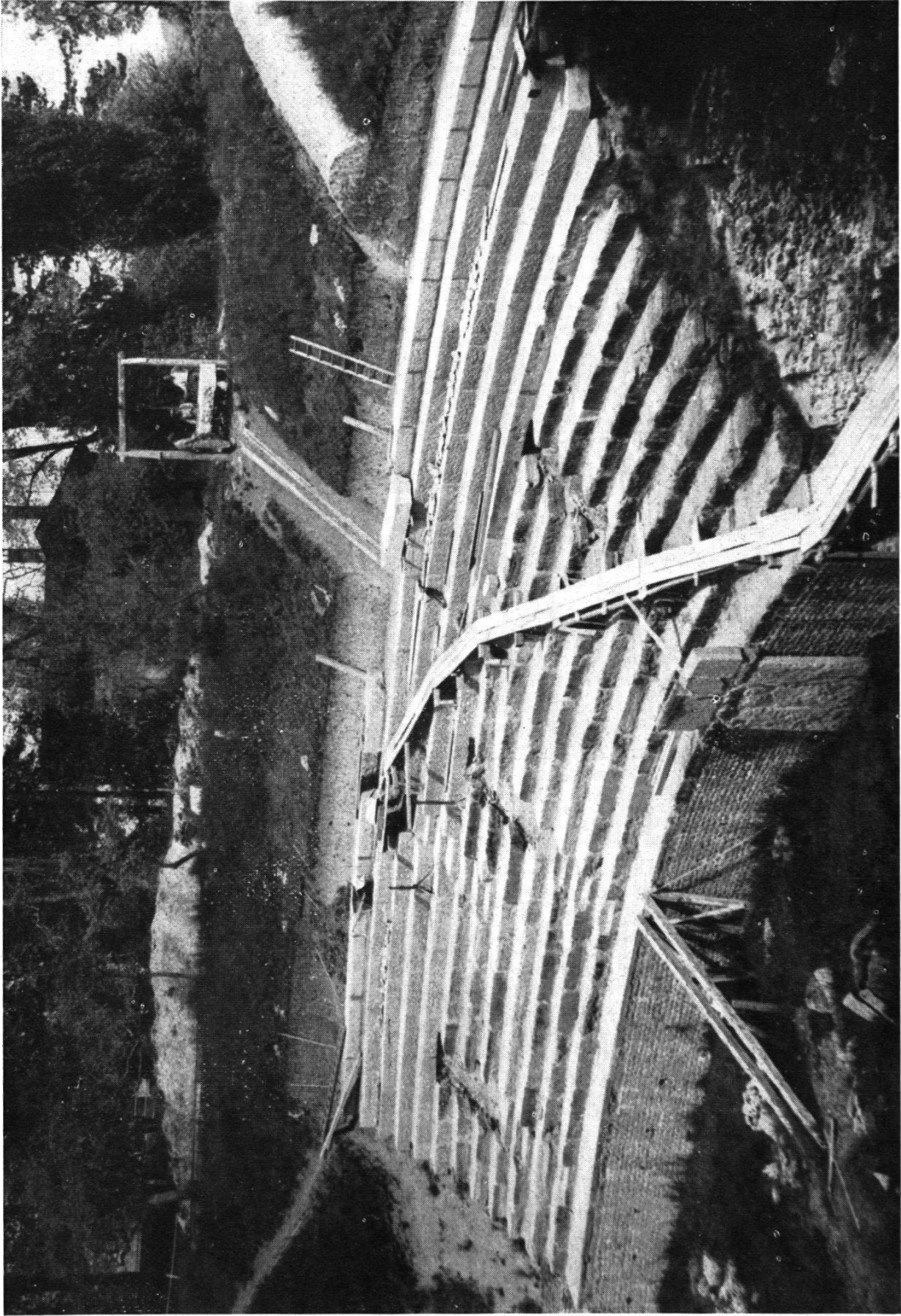


Fig. 35 - Passage Sud. Escalier « in situ ».



Quartier Nord - Cinq gradins replacés
Découverte d'une rampe d'escaliers « in situ »



Aspect du quartier Nord en mai 1951



Fig. 38 - Secteur Nord. La rampe d'escaliers « in situ ».



Fig. 39 - Secteur Nord. Murs parallèles.

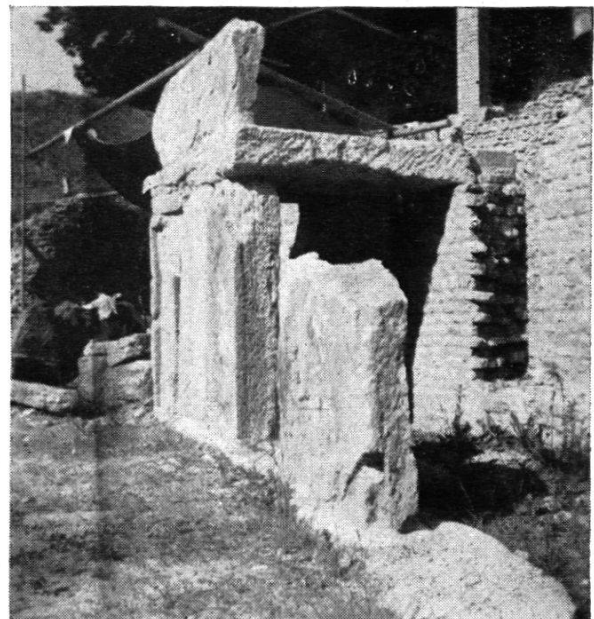
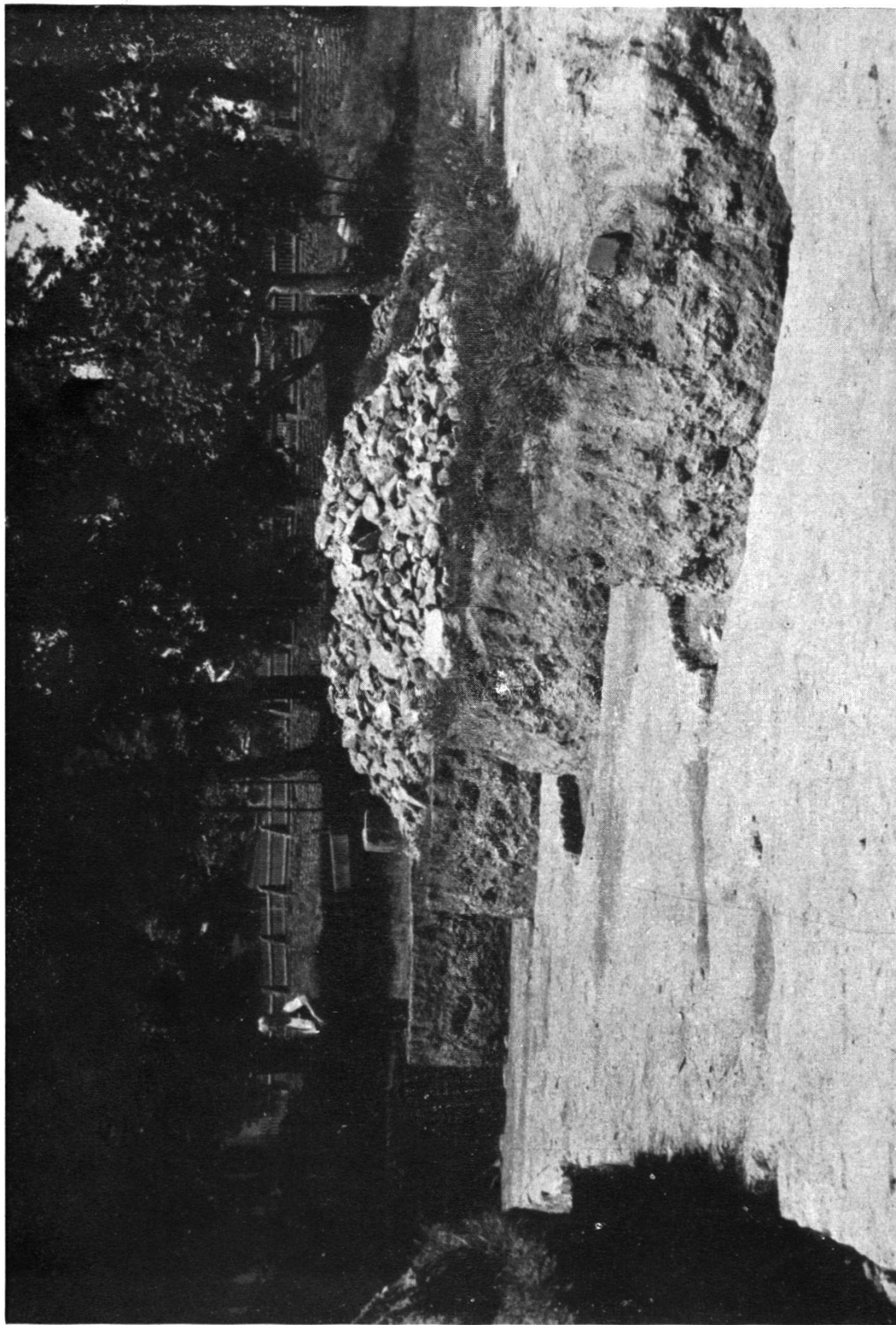


Fig. 40 - Couloir sous podium avec parapet.



Découverte des hémicycles de soutènement. Secteur Nord-Ouest.



Nouveau buste en bronze au Musée romain.