

# [Planches]

Autor(en): **[s.n.]**

Objektyp: **Appendix**

Zeitschrift: **Bulletin de l'Association Pro Aventico**

Band (Jahr): **20 (1969)**

PDF erstellt am: **13.07.2024**

## **Nutzungsbedingungen**

Die ETH-Bibliothek ist Anbieterin der digitalisierten Zeitschriften. Sie besitzt keine Urheberrechte an den Inhalten der Zeitschriften. Die Rechte liegen in der Regel bei den Herausgebern.

Die auf der Plattform e-periodica veröffentlichten Dokumente stehen für nicht-kommerzielle Zwecke in Lehre und Forschung sowie für die private Nutzung frei zur Verfügung. Einzelne Dateien oder Ausdrucke aus diesem Angebot können zusammen mit diesen Nutzungsbedingungen und den korrekten Herkunftsbezeichnungen weitergegeben werden.

Das Veröffentlichen von Bildern in Print- und Online-Publikationen ist nur mit vorheriger Genehmigung der Rechteinhaber erlaubt. Die systematische Speicherung von Teilen des elektronischen Angebots auf anderen Servern bedarf ebenfalls des schriftlichen Einverständnisses der Rechteinhaber.

## **Haftungsausschluss**

Alle Angaben erfolgen ohne Gewähr für Vollständigkeit oder Richtigkeit. Es wird keine Haftung übernommen für Schäden durch die Verwendung von Informationen aus diesem Online-Angebot oder durch das Fehlen von Informationen. Dies gilt auch für Inhalte Dritter, die über dieses Angebot zugänglich sind.



Fig. 1. Aqueduc de Coppet, 1<sup>er</sup> tronçon.

Fig. 2. Aqueduc de Coppet, 2<sup>e</sup> tronçon.



Fig. 3. Aqueduc de Coppet, 3<sup>e</sup> tronçon.

Fig. 4. Tranchée dans la molasse dans la vallée de l'Arbogne.



Fig. 1. Aqueduc de Bonne-Fontaine, point 2.



Fig. 2. Aqueduc de Bonne-Fontaine, reste du point 3.

Fig. 3. Aqueduc de Bonne-Fontaine, point 4.

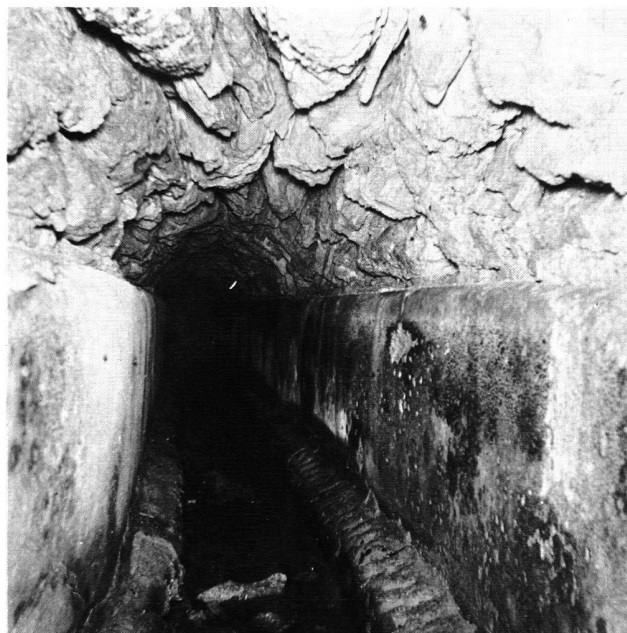


Fig. 4. Aqueduc de Bonne-Fontaine, point 5.

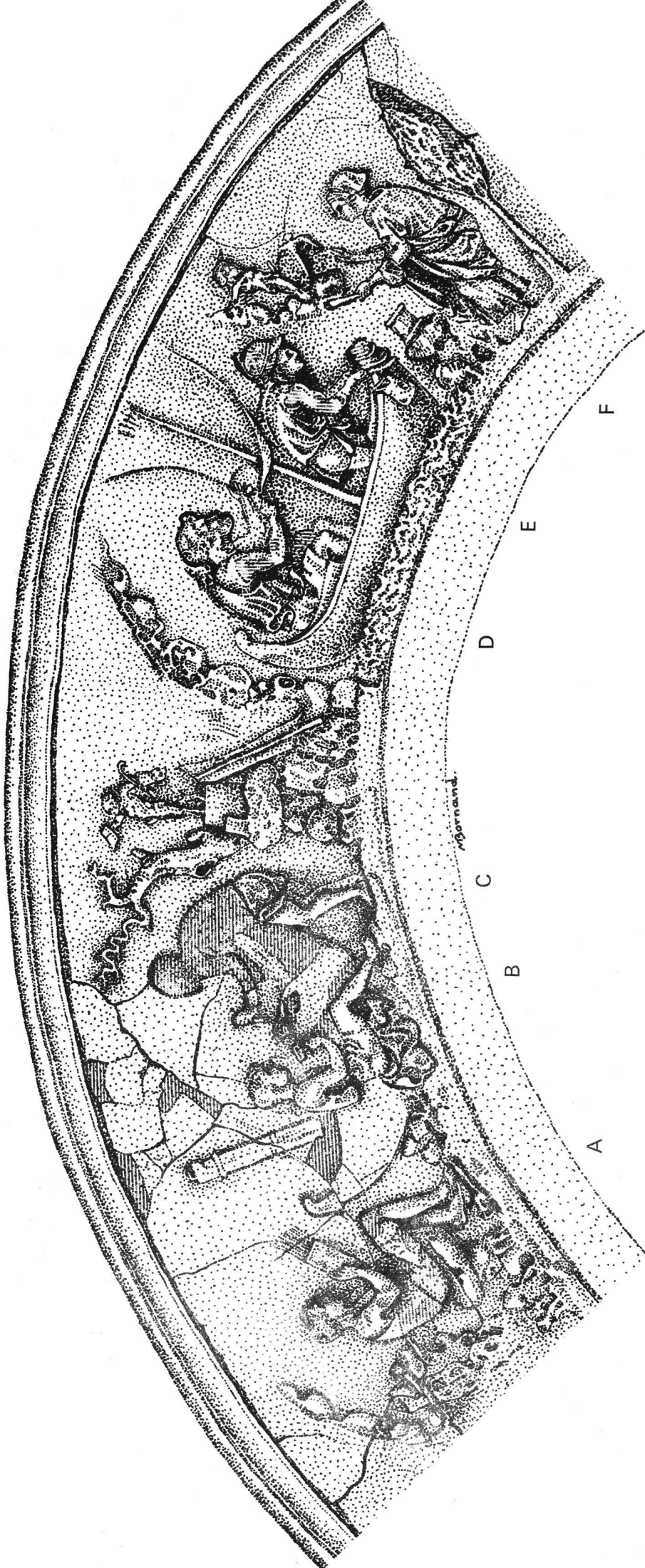




Abb. 1



Abb. 2



Abb. 3



Abb. 4

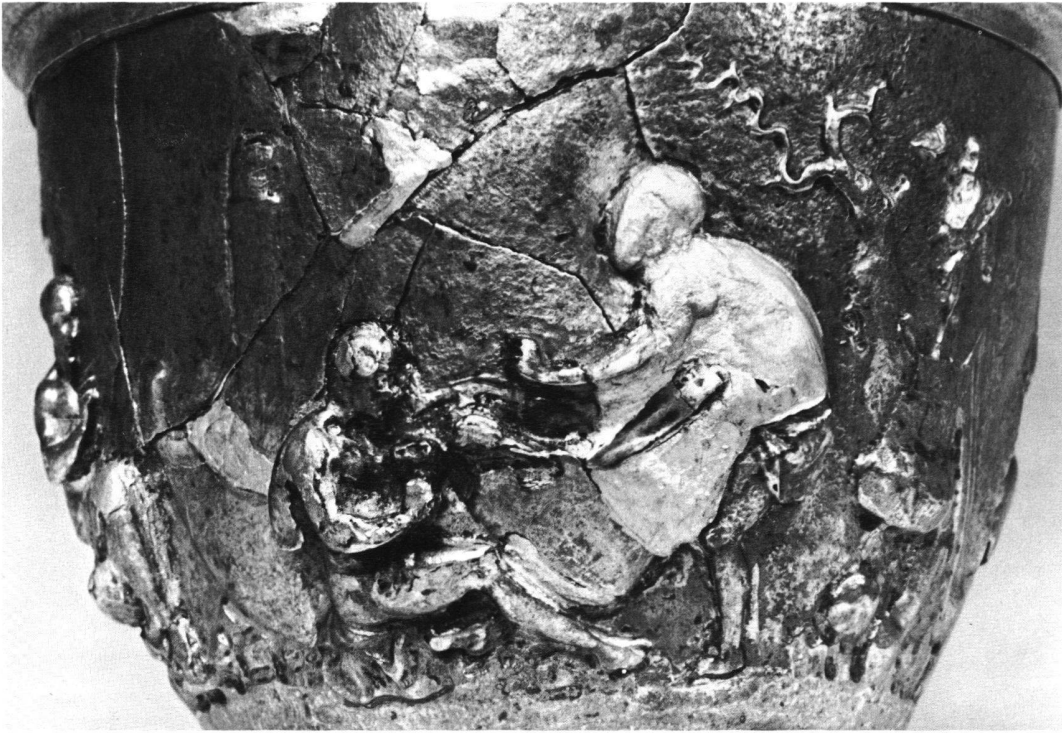


Abb. 1



Abb. 2



Abb. 3



Abb. 1



Abb. 2



Abb. 3

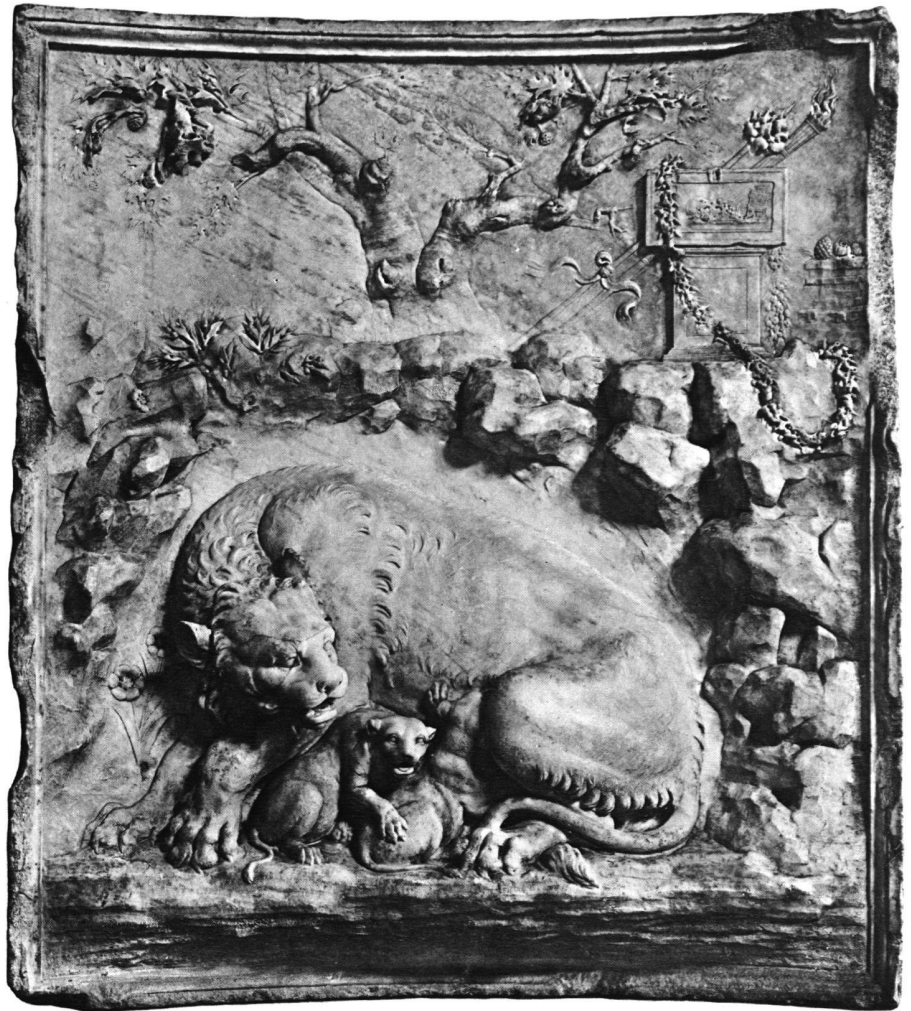


Abb. 1

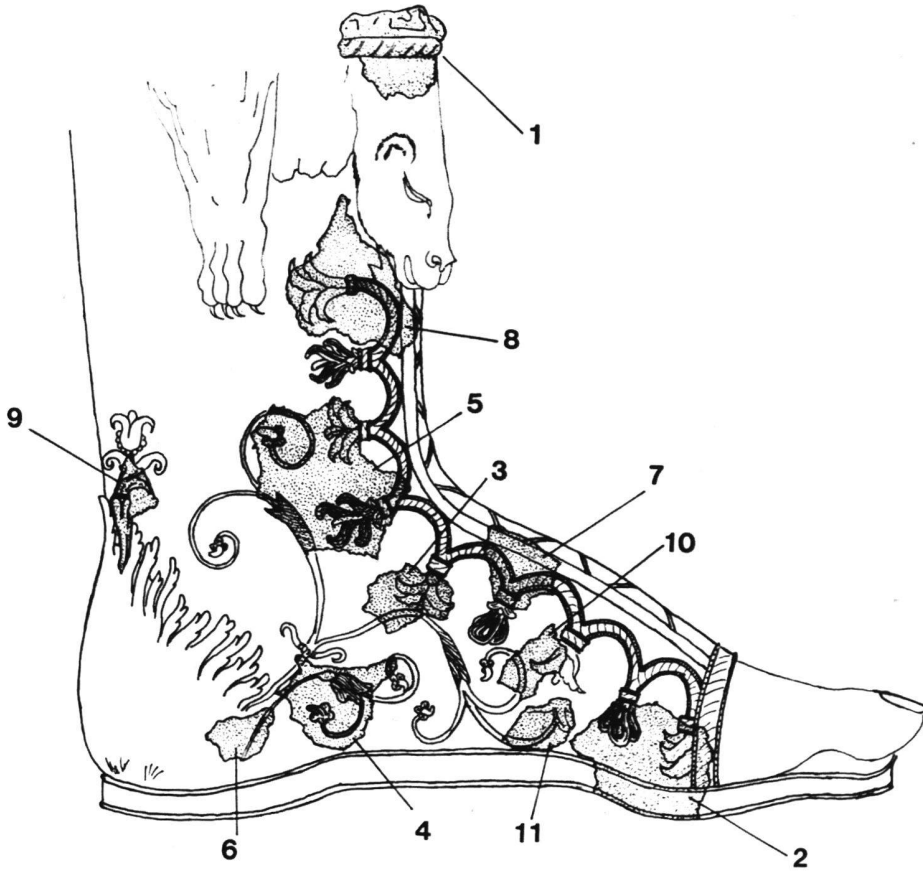
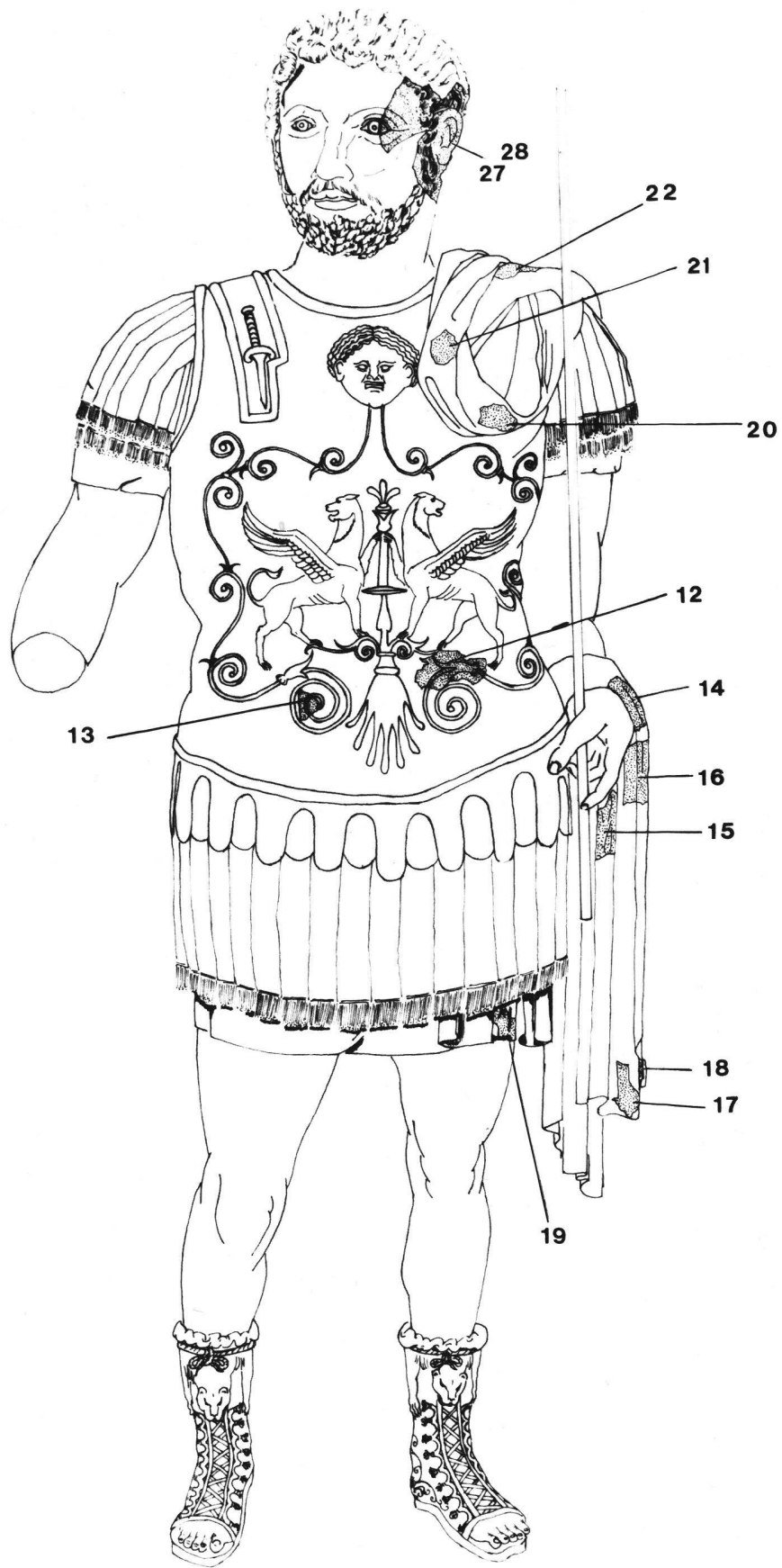


Abb. 2







1



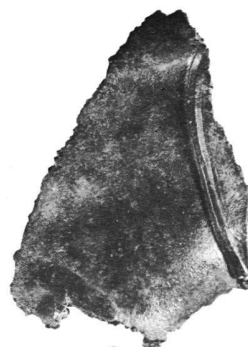
2



3



4



6



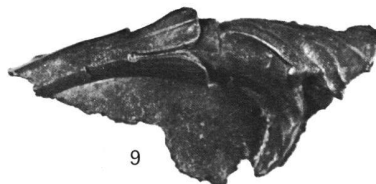
5



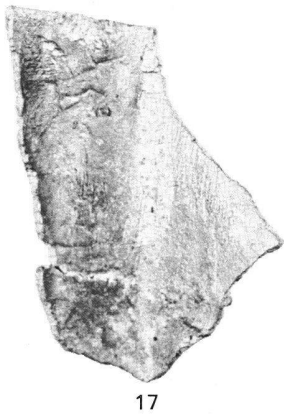
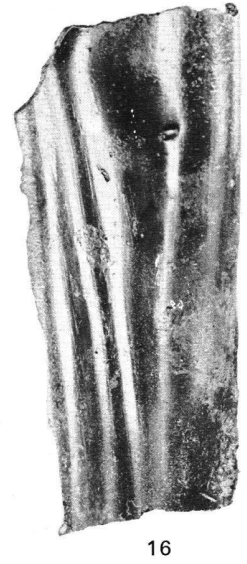
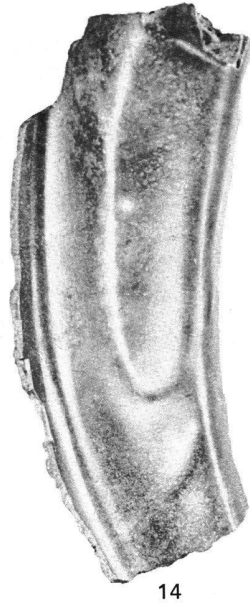
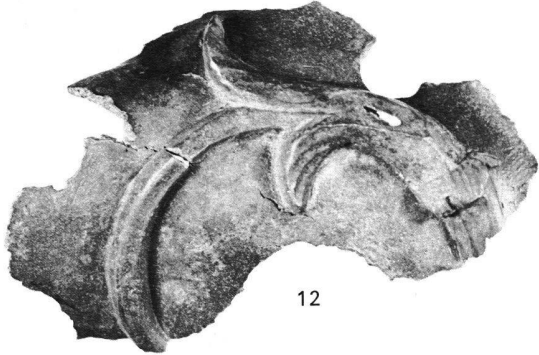
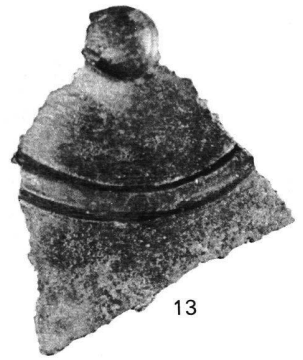
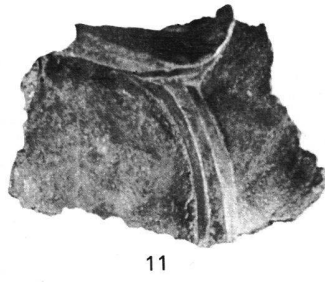
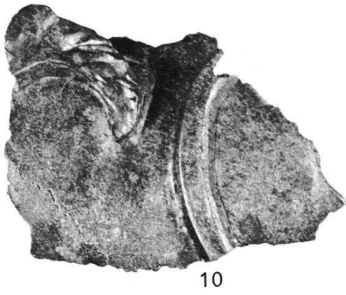
8

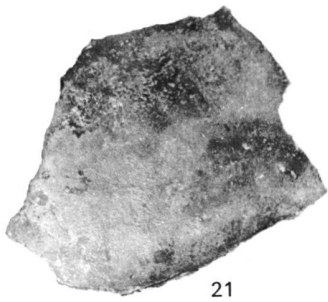


7

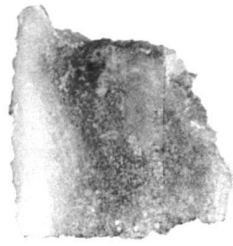


9

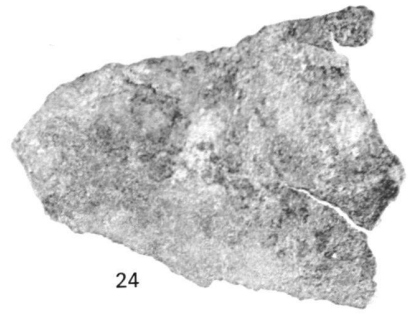




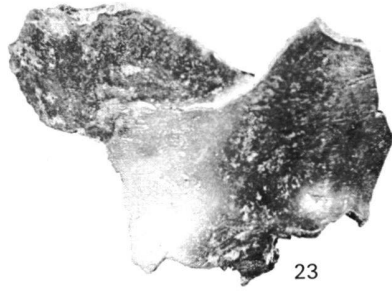
21



22



24



23



29



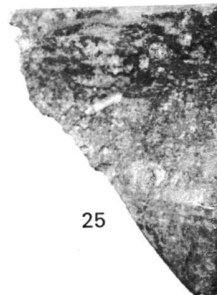
30



31



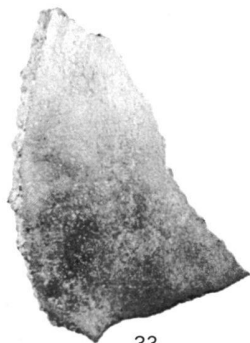
32



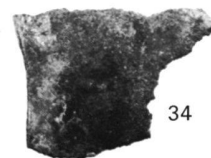
25



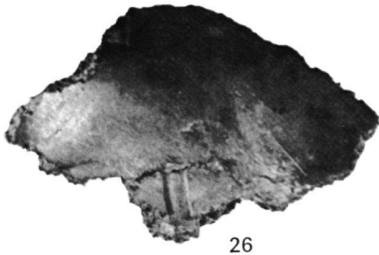
35



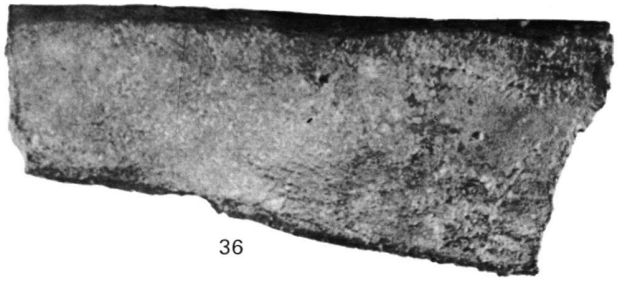
33



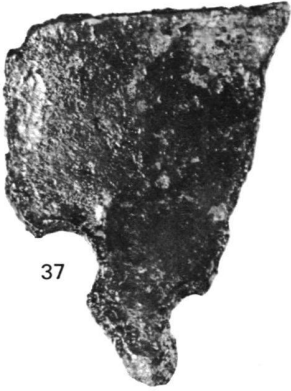
34



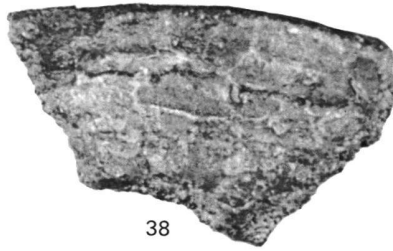
26



36



37



38



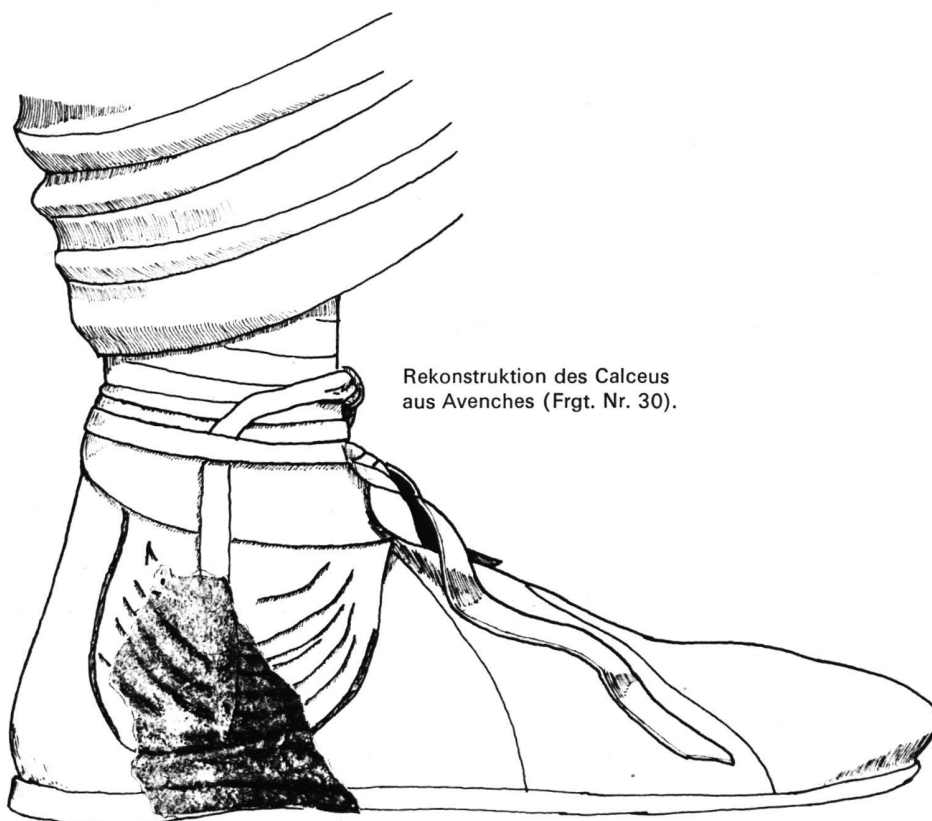
39



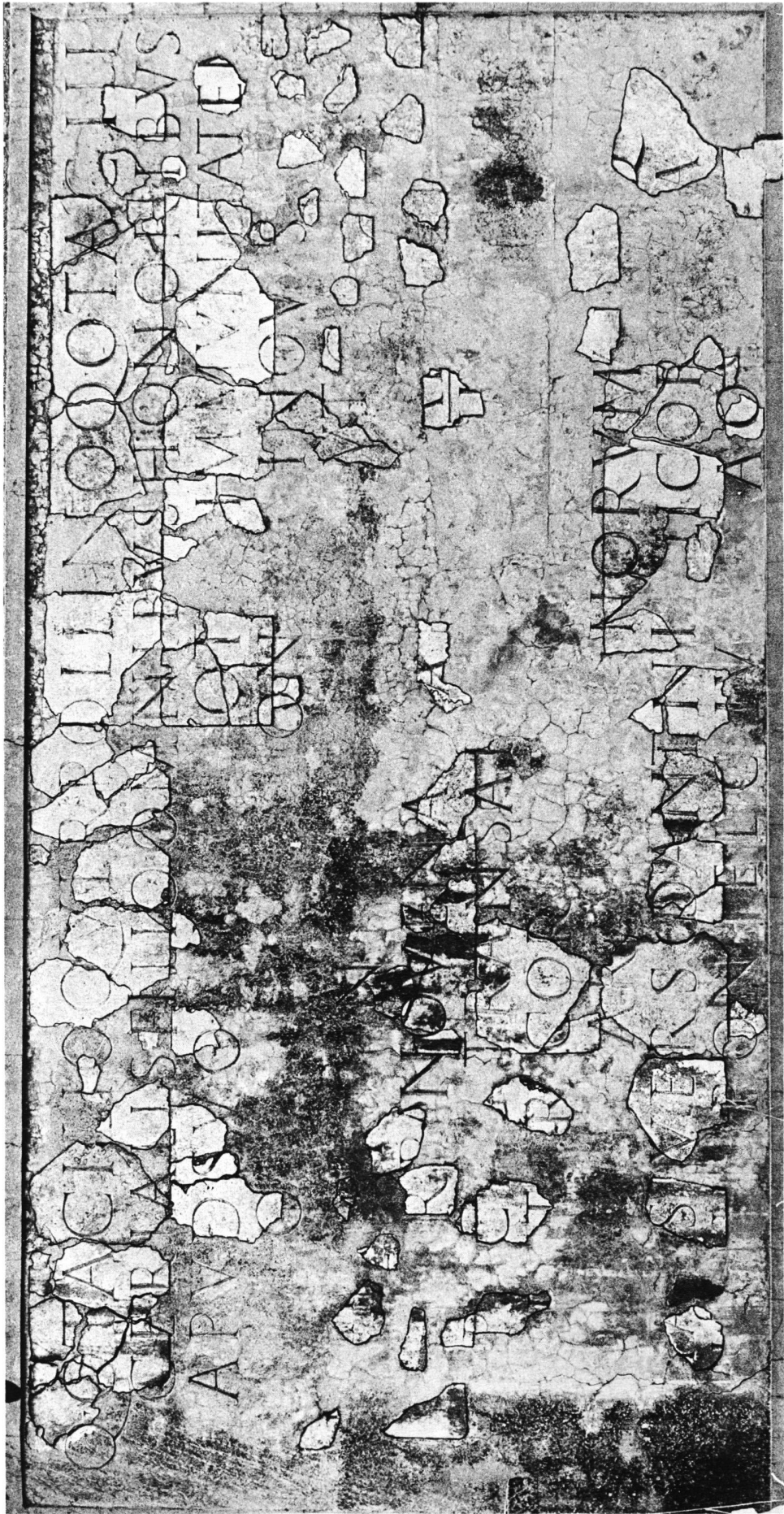
27-28



Calceus aus dem Britischen Museum,  
Inv. Nr. 73 8-20 190.



Rekonstruktion des Calceus  
aus Avenches (Frgt. Nr. 30).



OTACILIO VIRPOLLIN OOTACILII  
 CERIALISFONMANTIBVS HONORIBVS  
 APVD SVOSFVNCTIONE PERSIMMVNS  
 INOVIS

NOVENSALPIANORVM  
 TRARCOR PANICOR  
 GARSO GAOA  
 VNIVERSO



O T A C I L I O Q V I R P O L L I N O O T A C I L I I  
 C E R I A L I S F I L I O C O M N I B V S H O N O R I B V S  
 A P V D S V O S F V N C T O T E R I M M V N I T A T E  
 A D V O H A D R I A N O D O N A T O I N C O V I S T O R I  
 I I G A L L I A R P A T R O N O V E N S A L L I O R C O R P  
 C I S A L P I N O R V M E T T R A N S A L P I N O R V M  
 I T E M N A V T A R A R A R I C O R R H O D A N C O R  
 O B A D F E C T I O N E M R A R I S S I M A M E R C A T O  
 S I N G V L O S V N I X E R S O S O V E M E R I T A  
 H E L V E T I I P V B L I C E P O N I I V S S E R V N T

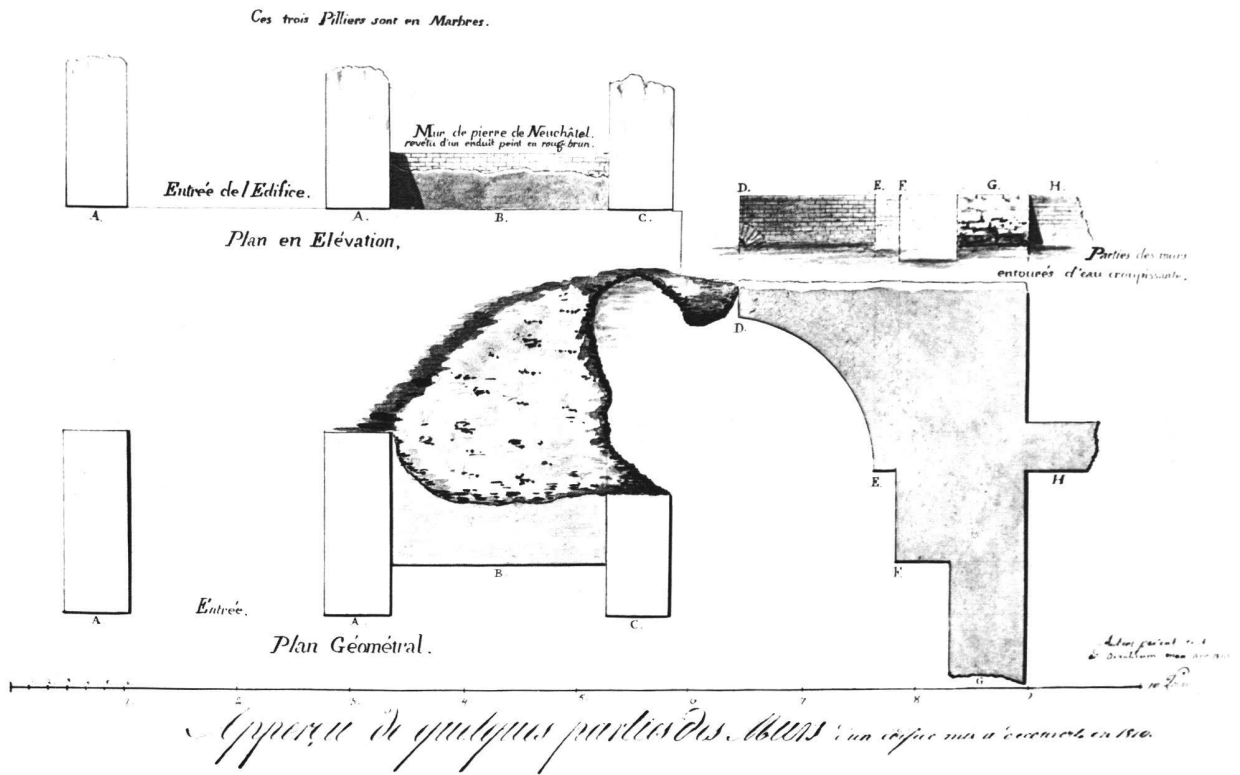


Abb. 1. Die Entdeckungen des Jahres 1810 nach einer Zeichnung von Aubert Parent (Supplement zur Handschrift in der Burgerbibliothek Bern). Links die Zwischenwand Caldarium — Tepidarium, vom Caldarium aus gesehen; rechts die SE-Apsis des Frigidariums von innen. Signiert: „Aubert Parent fecit ad Aventicum men. apr. 1810“.

Abb. 2. Tepidarium und Frigidarium (hinten) von SW vor den Konservierungsarbeiten.



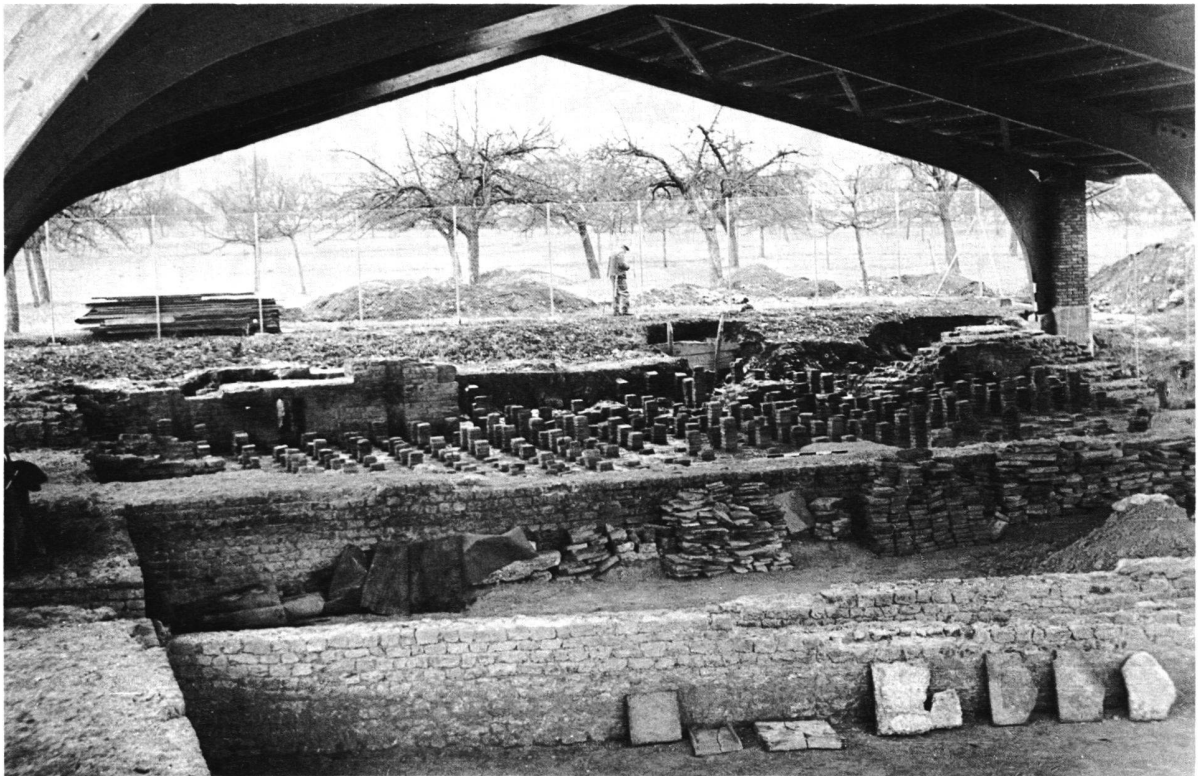


Abb. 1. Frigidarium und Tepidarium (hinten) von NE, im Vordergrund Kanal unter dem Boden des Frigidariums.

Abb. 2. Tepidarium S-Ecke mit Zwischenwand zum Caldarium (rechts) und Durchlass für Warmluft.





Abb. 1. Frigidarium N-Wand aussen mit (abgebrochener) Ummauerung der Mittelapsis Periode II und stehengebliebenem Wandverputz aus Ziegelmörtel (über Masstab 1 m).

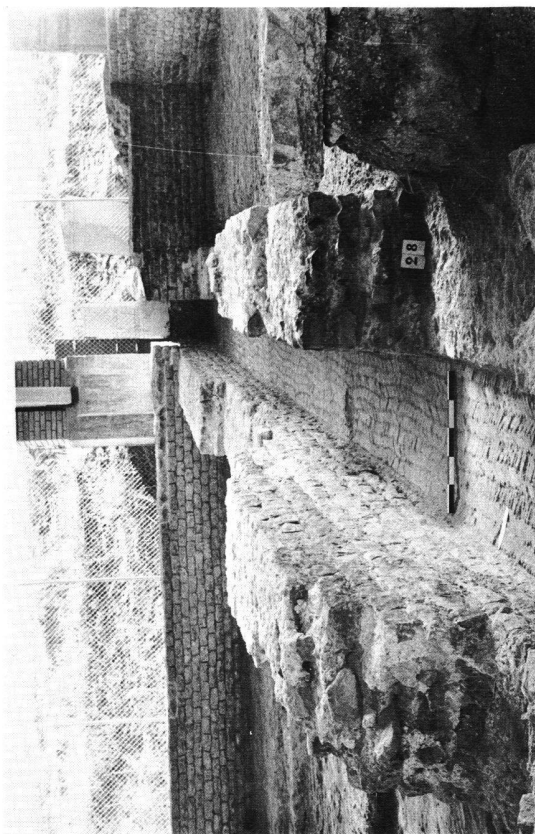


Abb. 2. Frigidarium, Kanal von N; man beachte das Fischgrätzmuster und die Reste von Ziegelmörtelverputz (Pfeil vor Masstab 50 cm).



Abb. 3. Caldarium, SW-Praefurnium; Verwendung von Sandstein für den Einf Feuerungskanal (vgl. Profilskizze Taf. 21,3).



Abb. 4. Caldarium, NE-Ecke mit Verkleidung aus Tonplatten, Fussbodenansatz (rechts) und Abzugskamin für die Warmluft (links).



Abb. 1. Caldarium, halbrunde W-Nische: Bruchstück eines flachen Beckens aus Jura-Marmor, Unterseite muschelähnlich gerippt (im Frigidarium photographiert).

Abb. 2. Tepidarium, Zwischenwand zum Frigidarium von SW: Fundamentierung aus eichenen Pfählen (Messtange 2,5 m).



Abb. 3. Badesaal Periode II mit niedrigem Hypokaust über abgebrochener Mauer in Schnitt 6, von SE; Pfeil weist auf Brandschicht über Mauer (Masstab 1 m).



Abb. 1. Plan der Thermenanlage mit Grabungsstellen von 1810 und Rekonstruktionsversuch (schematisch, nach Skizze des Verfassers).

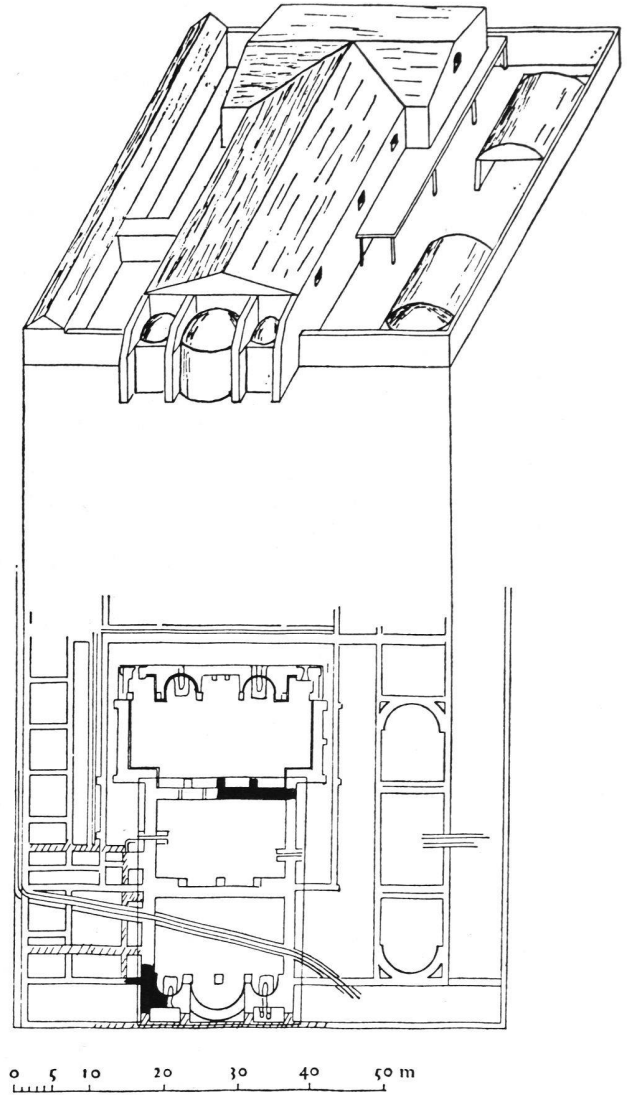


Abb. 2. Profilskizze Frigidarium, Anstossen der Einfüllschichten („sable gris-clair“ in der Keramikstudie von V. von Gonzenbach) an das Sichtmauerwerk.

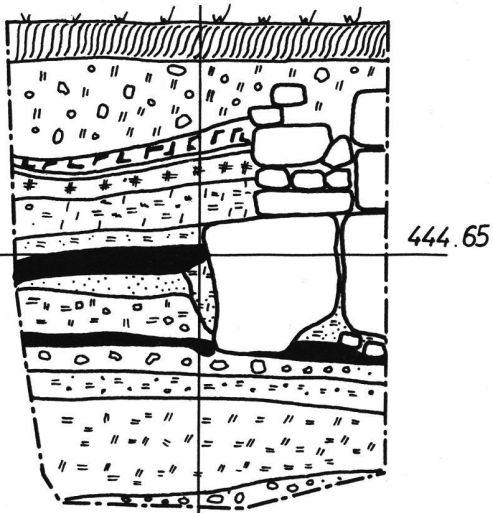
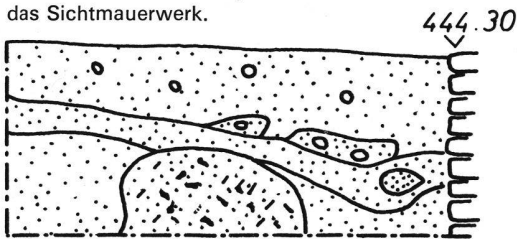
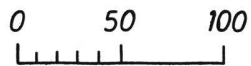


Abb. 3. Profilskizze Caldarium, Wiederherstellungsarbeiten am SW-Praefurnium (Sandsteinblöcke rechts im Profil).



GTS

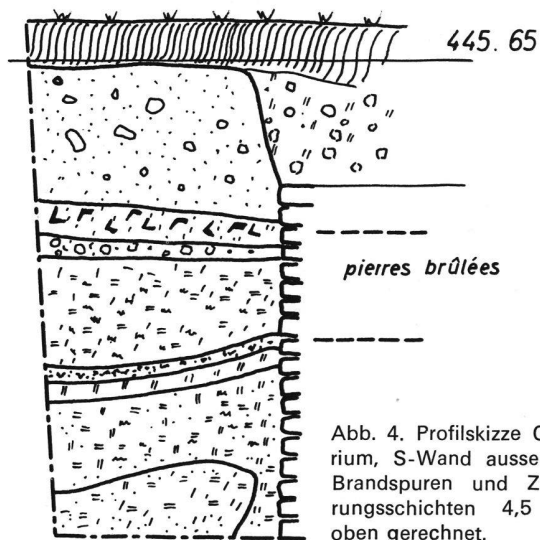
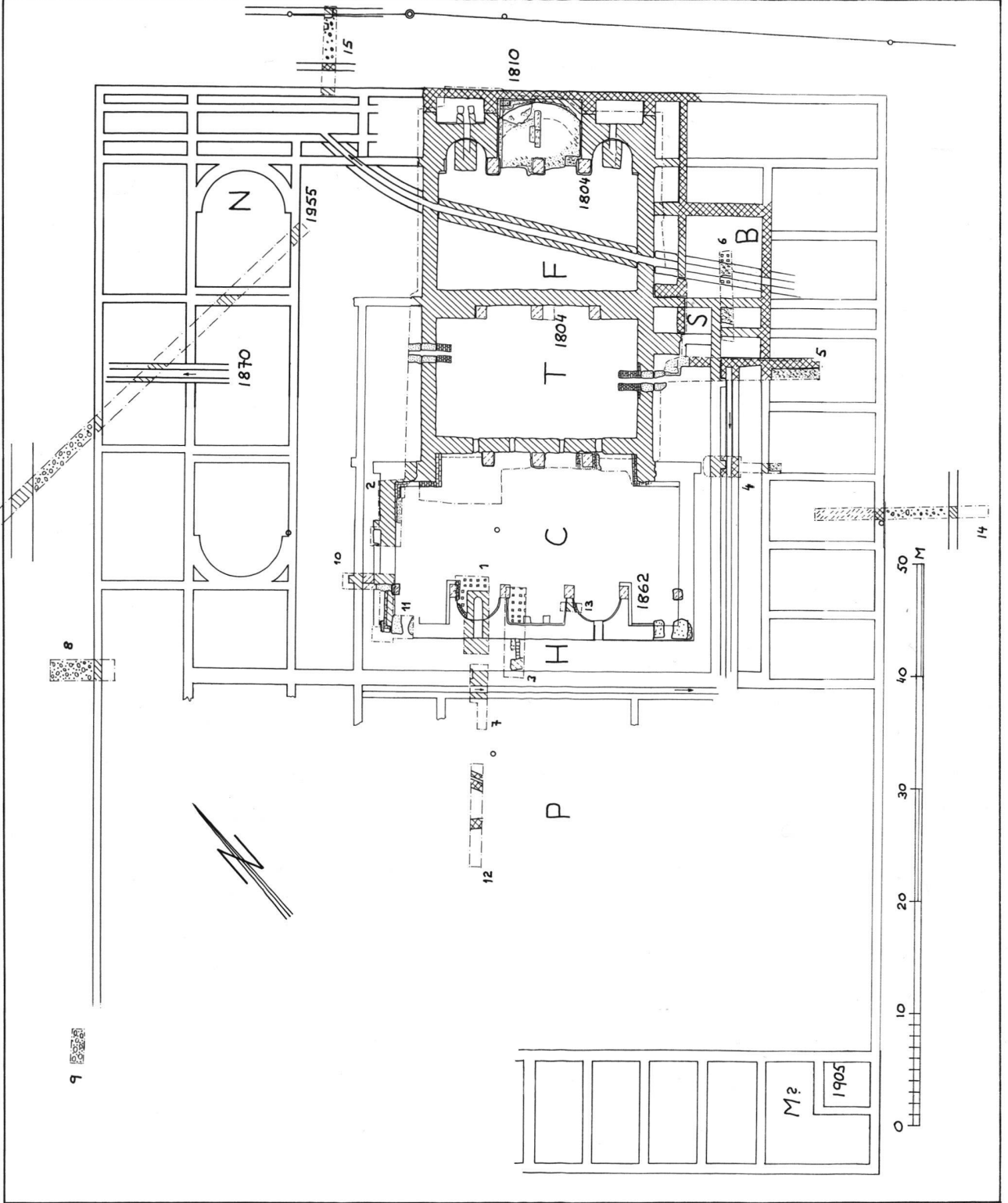


Abb. 4. Profilskizze Caldarium, S-Wand aussen mit Brandspuren und Zerstörungsschichten 4,5 von oben gerechnet.

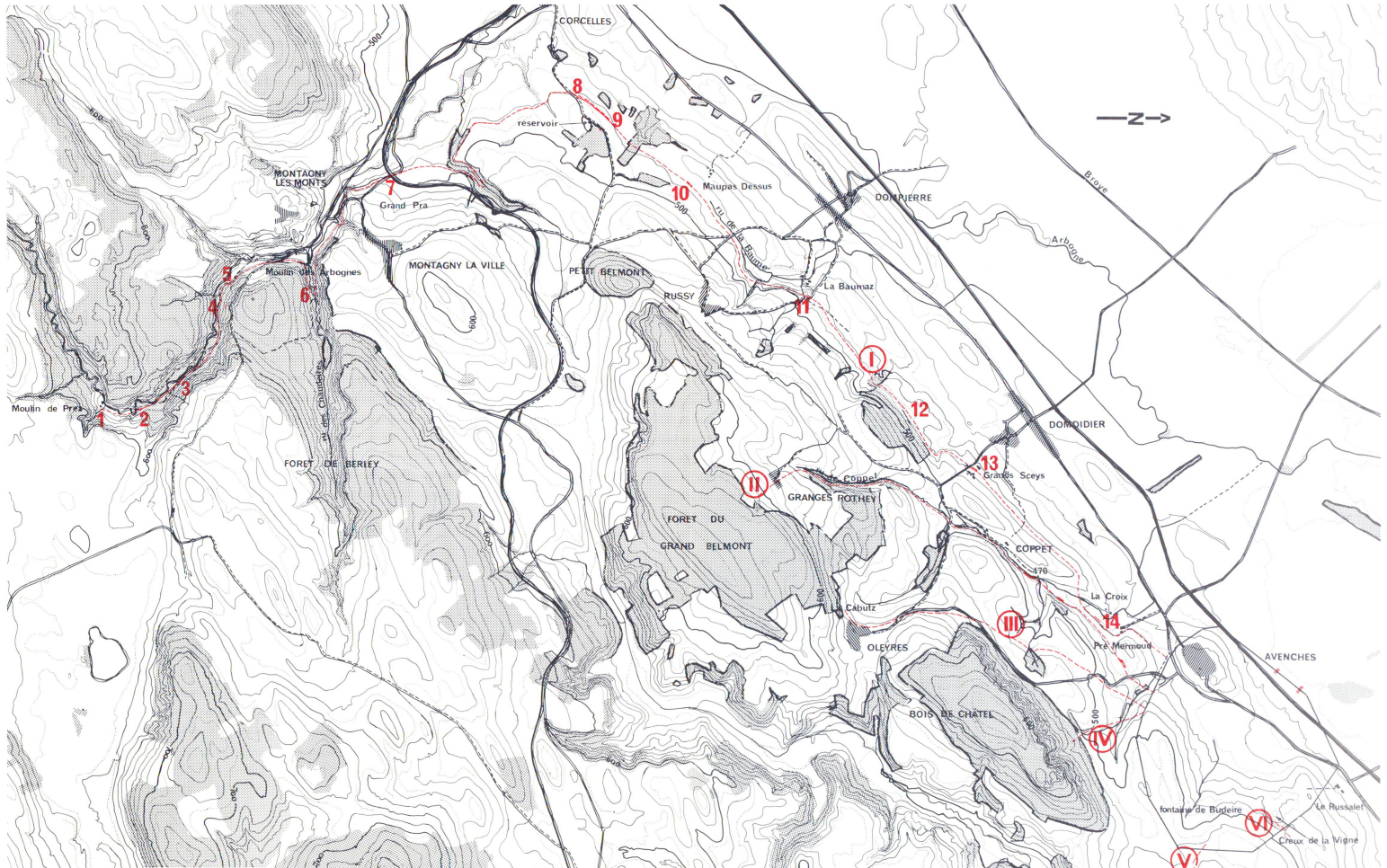
AVENTICUM

Thermen „En Perruet“  
Gesamtplan 1:500



Legende:

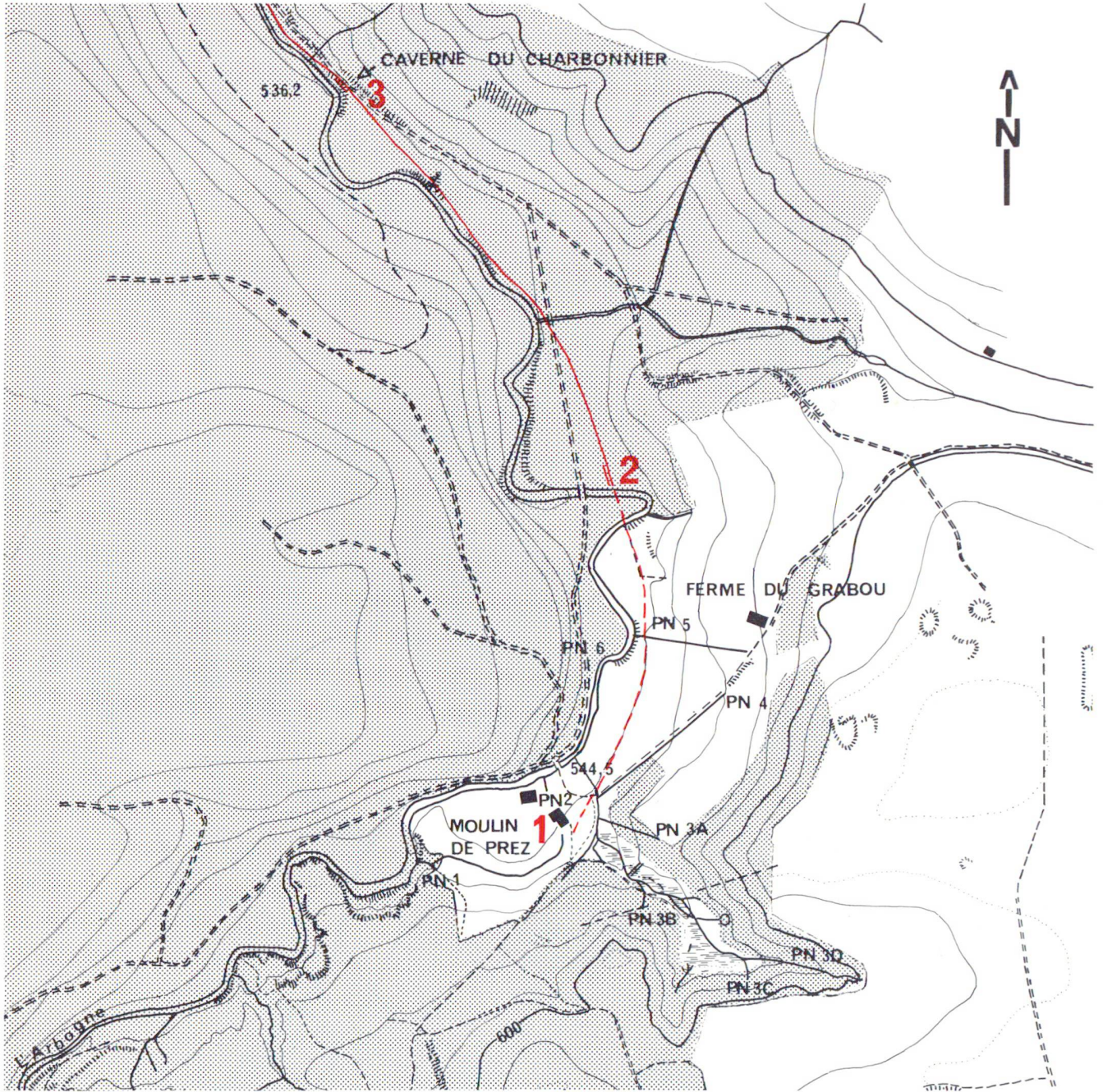
- 1804 ... alte Grabungen
  - Nr. 1-15 Sondierschnitte
  - C Caldarium
  - T Tepidarium
  - F Frigidarium
  - H Heizgang
  - N Natatio oder Piscinae (Schwimmbecken)
  - P ? Palaestra (Turnplatz)
  - S Sudatio (Schwitzraum)
  - B Bedesaal (Umbau Per. II)
  - M ? Medianum (Vorhalle mit Mosaik)
- einfach schraffiert = Bauperiode I  
 doppelt schraffiert = Bauperiode II  
 ausgezogen = nach alten Plänen ergänzt  
 feine Linien = nach alten Berichten ergänzt



Aqueducs d'Avenches  
Extrait de la carte 1:25 000

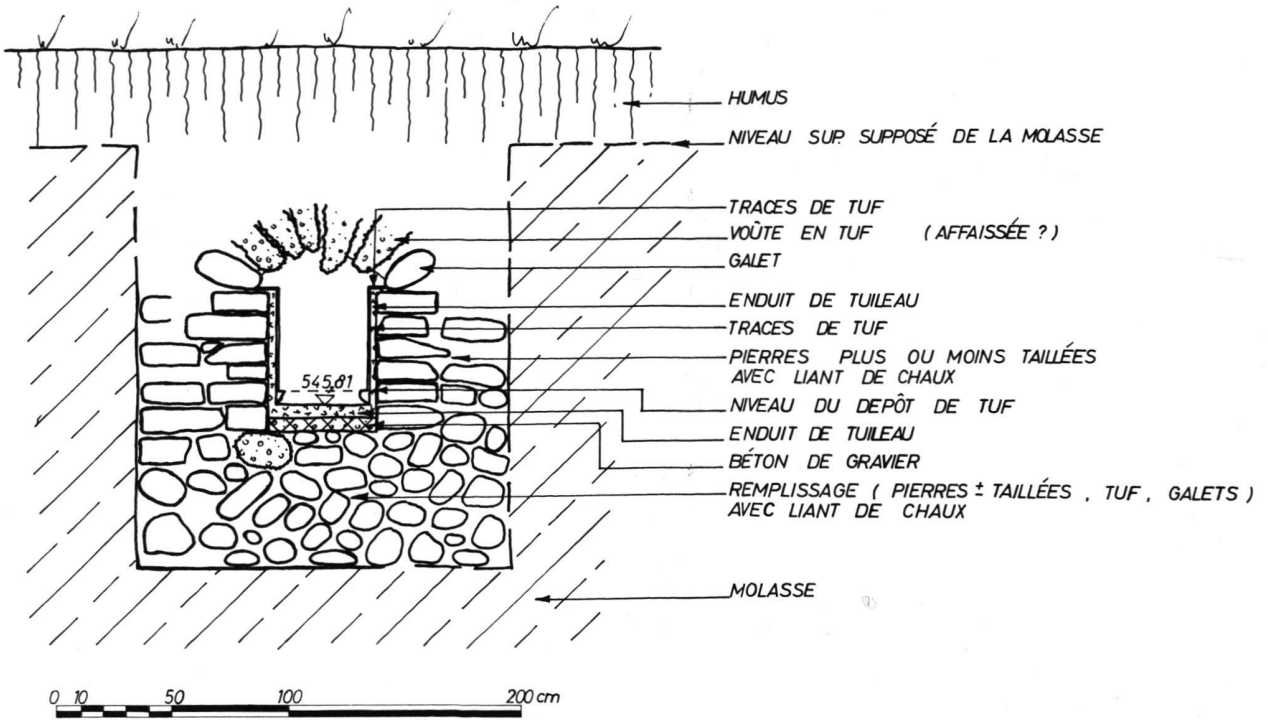
Reproduit avec l'autorisation du  
Service topographique fédéral du 22 juillet 1969





Aqueduc de Bonne-Fontaine  
 Région des sources  
 Plan au 1: 5000

# COUPE DE L' AQUEDUC DE BONNE FONTAINE POINT 2



28.VIII.1968 MS