

Objektyp: **Advertising**

Zeitschrift: **Bulletin pédagogique : organe de la Société fribourgeoise d'éducation et du Musée pédagogique**

Band (Jahr): **36 (1907)**

Heft 15

PDF erstellt am: **17.07.2024**

### **Nutzungsbedingungen**

Die ETH-Bibliothek ist Anbieterin der digitalisierten Zeitschriften. Sie besitzt keine Urheberrechte an den Inhalten der Zeitschriften. Die Rechte liegen in der Regel bei den Herausgebern.

Die auf der Plattform e-periodica veröffentlichten Dokumente stehen für nicht-kommerzielle Zwecke in Lehre und Forschung sowie für die private Nutzung frei zur Verfügung. Einzelne Dateien oder Ausdrucke aus diesem Angebot können zusammen mit diesen Nutzungsbedingungen und den korrekten Herkunftsbezeichnungen weitergegeben werden.

Das Veröffentlichen von Bildern in Print- und Online-Publikationen ist nur mit vorheriger Genehmigung der Rechteinhaber erlaubt. Die systematische Speicherung von Teilen des elektronischen Angebots auf anderen Servern bedarf ebenfalls des schriftlichen Einverständnisses der Rechteinhaber.

### **Haftungsausschluss**

Alle Angaben erfolgen ohne Gewähr für Vollständigkeit oder Richtigkeit. Es wird keine Haftung übernommen für Schäden durch die Verwendung von Informationen aus diesem Online-Angebot oder durch das Fehlen von Informationen. Dies gilt auch für Inhalte Dritter, die über dieses Angebot zugänglich sind.

Ein Dienst der *ETH-Bibliothek*  
ETH Zürich, Rämistrasse 101, 8092 Zürich, Schweiz, [www.library.ethz.ch](http://www.library.ethz.ch)

<http://www.e-periodica.ch>

Nous venons d'ouvrir un

# BUREAU DE DACTYLOGRAPHIE

FRIBOURG, rue Grimoux, 8 & 30, FRIBOURG

Mise au net de manuscrits, copie, reproduction de rapports, circulaires, tableaux synoptiques, ordres du jour, etc., etc.

*Travail rapide et soigné. ☞ Prix modérés.*

ENTIERE DISCRETION

Raymond CHASSOT, *sténographe.*  
& Raymond BOSSY, *ancien instituteur.*

## Hâtez-vous !

Nous sommes à la veille de

 **2 tirages** 

des **loteries suisses** ci-après avec **18,395 gagnants** et des lots de **40,000, 30,000, 20,000, 10,000 fr.**, etc.

 **Neuchâtel en été 1907.**

Les **derniers billets** seront envoyés contre remboursement par

**M<sup>me</sup> FLEUTY**, dépôt général, rue Gourgas, 85, **Genève.**

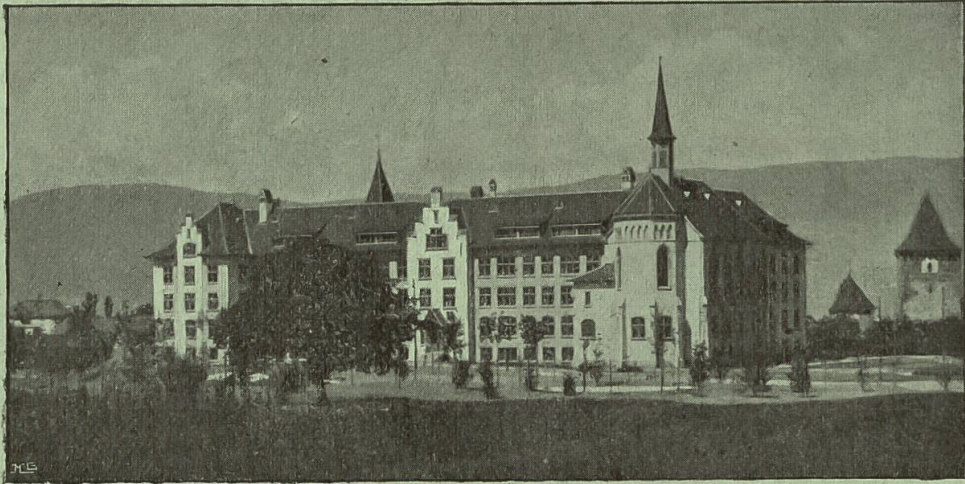
J'ai l'honneur d'aviser Messieurs les Curés des paroisses et Messieurs les Instituteurs que je tiens à leur disposition d'excellents

## vins rouges et blancs

provenance des crûs garantie.

J'aurai l'avantage de rendre visite à ces Messieurs dans le courant de l'été.

**F. BAYS**, rue Grimoux, **Fribourg.**



# Institut du Sacré-Cœur

A ESTAVAYER-LE-LAC

---

## ÉCOLE SECONDAIRE

ET

## ÉCOLE NORMALE DE JEUNES FILLES

---

Cet établissement d'éducation, dirigé par les Sœurs théodosiennes d'Ingenbohl, est pourvu de tout le confort moderne. La situation du pensionnat, près du lac de Neuchâtel, est agréable et très salubre.

L'**INSTITUT** comprend :

- 1° *Deux cours préparatoires* pour les élèves de langue étrangère.
- 2° *Deux cours secondaires* pour les élèves plus avancées. Les demoiselles qui ont achevé ces cours peuvent subir les examens pour obtenir le diplôme de langue française, sanctionné par la Direction de l'Instruction publique.
- 3° *Quatre cours normaux* pour les aspirantes au brevet de capacité.
- 4° *Un cours de ménage* et d'ouvrages manuels.
- 5° *Un cours d'enseignement commercial.*
- 6° *Des branches facultatives* : langues anglaise et italienne, sténodactylographie, peinture, chant et musique instrumentale.

Pour les autres renseignements, demander le prospectus à la *Direction de l'Institut.*

La rentrée des classes aura lieu le *1<sup>er</sup> octobre.*