

Objektyp: **Advertising**

Zeitschrift: **Bulletin pédagogique : organe de la Société fribourgeoise d'éducation et du Musée pédagogique**

Band (Jahr): **43 (1914)**

Heft 4

PDF erstellt am: **11.08.2024**

### **Nutzungsbedingungen**

Die ETH-Bibliothek ist Anbieterin der digitalisierten Zeitschriften. Sie besitzt keine Urheberrechte an den Inhalten der Zeitschriften. Die Rechte liegen in der Regel bei den Herausgebern. Die auf der Plattform e-periodica veröffentlichten Dokumente stehen für nicht-kommerzielle Zwecke in Lehre und Forschung sowie für die private Nutzung frei zur Verfügung. Einzelne Dateien oder Ausdrucke aus diesem Angebot können zusammen mit diesen Nutzungsbedingungen und den korrekten Herkunftsbezeichnungen weitergegeben werden. Das Veröffentlichen von Bildern in Print- und Online-Publikationen ist nur mit vorheriger Genehmigung der Rechteinhaber erlaubt. Die systematische Speicherung von Teilen des elektronischen Angebots auf anderen Servern bedarf ebenfalls des schriftlichen Einverständnisses der Rechteinhaber.

### **Haftungsausschluss**

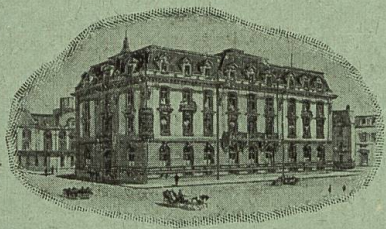
Alle Angaben erfolgen ohne Gewähr für Vollständigkeit oder Richtigkeit. Es wird keine Haftung übernommen für Schäden durch die Verwendung von Informationen aus diesem Online-Angebot oder durch das Fehlen von Informationen. Dies gilt auch für Inhalte Dritter, die über dieses Angebot zugänglich sind.

# BANQUE POPULAIRE SUISSE

 **Capital versé et Réserves**  
**au 31 décembre 1913 : fr. 80,000,000.—**  
formant la garantie des créanciers de la Banque 

Fondée en 1869

67,000 sociétaires



De nouveaux **sociétaires** sont reçus en tout temps ; statuts et rapports de gestion sont envoyés sur demande.

**Fribourg** : Quartier St-Pierre.

**Avances d'argent** sur *billets* et en *compte courant*, garanties par *cautionnement, nantissement de titres ou hypothèque.*

**Réception de dépôts d'espèces à intérêts** en *compte courant*, sur *cartes d'épargne* (dépôts à partir de 50 centimes) et contre nos *obligations à terme*, avec coupons semestriels.

**Encaissement** d'effets, de coupons et titres remboursables.

**Chèques et lettres de crédit** sur les places principales de tous les pays.

**Garde d'objets de valeur et de titres,**

**Location de casiers dans notre chambre d'acier.**

} Règlement spécial à disposition.

**Ordres de bourse** aux bourses suisses et étrangères, aux meilleures conditions.

**Achat et vente** de *bons titres de placement, de monnaies et billets de banque étrangers.*

**Gérance de fortunes. — Placement de capitaux.**

## Conditions favorables

**Fribourg** : Quartier Saint-Pierre

*Agents dans le canton :*

**Romont** : Ch. Bosson, not.

**Bulle** : Calixte Gremaud.

**Châtel-St-Denis** : Olivier Perroud.

**Morat** : Hans Herren.

**Domdidier** : { Fortuné

**Estavayer** : { Chardonnens.

**Villargiroud** : A. Berset, député.

**Le Mouret** : Pierre Dousse.

# Ameublement · Literie

**F. BOPP, tapissier-décorateur**

ANCIENNE MAISON LÉON JÆGER

Rue du Tir, 8, FRIBOURG

---

Meubles en tous genres à des prix très avantageux. — Travail soigné et garanti. — Prix de faveur pour Instituts et Pensionnats, ainsi que dans les achats de trousseaux complets.

---

**STORES, RIDEAUX, LINOLÉUMS**

**TAPIS, GLACES ET TABLEAUX**

---

Encadrements-Réparations

---

**GRANDE FACILITÉ DE PAYEMENT**

---

## LIBRAIRIE DE L'UNIVERSITÉ

(Otto Gschwend)

**FRIBOURG**

---

NOUVEAUTÉS PÉDAGOGIQUES :

<b>Abbé D<sup>r</sup> DÉVAUD, prof.</b> <i>La lecture intelligente à l'école primaire</i> . . . . .	<b>Fr. 2 50</b>
— <i>Précis de méthodologie générale.</i> »	<b>80</b>
<b>F.-W. FORSTER.</b> <i>Pour former le caractère.</i> »	<b>4 —</b>
— <i>L'école et le caractère</i> . . . . .	<b>3 —</b>
<b>A. WEIL et E. Chenin.</b> <i>Le Français de nos enfants</i> . . . . .	<b>» 3 50</b>

---

# FABRIQUE DE PIANOS

Wohlfahrt & Schwarz

BIENNE — NIDAU

— \* —

Pianos de 1<sup>re</sup> classe d'exécution élégante et propre et de beauté de ton idéale.

*Médaille d'or Zurich 1912*

Vente, Echange, Location, Réparations et Accordages

H. 1957 U.

---

## A LA CONCURRENCE

### **Moirie Jean DOSSENBACH**

*Place du Tilleul*

---

Choix immense de chaussures en tous genres

Atelier de réparations

Guêtres et molletières

**Téléphone 2,52**

Envoi contre remboursement par retour du  
courrier.

---



## Éducateurs de la jeunesse!!!

Inspirez à vos enfants, à vos élèves et à votre entourage l'esprit de l'économie qui procure le bien-être et l'aisance; apprenez-leur que l'aisance est le fruit, non pas seulement de gros gains, mais le plus souvent de l'économie seule.

Pour encourager vos enfants à épargner, donnez-leur un carnet d'épargne et une tire-lire.

Contre versement sans frais de **Fr. 3.** — sur le compte **chèque postal N° 49 Ila** vous recevrez une tire-lire américaine et un carnet d'épargne sur lequel le montant de **Fr. 3.** — est porté au nom que vous indiquerez sur le *bulletin de versement spécial qui se trouve dans tous les bureaux de poste du canton.*

### BANQUE DE L'ÉTAT DE FRIBOURG

Capital de dotation Fr. 30,000,000

Garantie de l'Etat.

**Siège central à Fribourg.**

**Agences à Bulle, Châtel, Cousset, Estavayer, Morat, Romont, Tavel.**

Elle ouvre des **Comptes courants créanciers**, à vue à **4 %**.

Elle ouvre des **Comptes courants créanciers**, à échéance fixe, à **4 1/2 %**.

Elle émet des **Obligations** de 1 à 5 ans au porteur ou nominatives, au taux de **4 1/2 %** avec coupons payables auprès de toutes les Agences de la Banque de l'Etat et auprès de toutes les Banques cantonales suisses.

Elle prend en paiement aux pair des Obligations d'autres banques remboursables dans une année.