

Objekttyp: **FrontMatter**

Zeitschrift: **Bulletin pédagogique : organe de la Société fribourgeoise d'éducation et du Musée pédagogique**

Band (Jahr): **75 (1946)**

Heft 12

PDF erstellt am: **17.07.2024**

Nutzungsbedingungen

Die ETH-Bibliothek ist Anbieterin der digitalisierten Zeitschriften. Sie besitzt keine Urheberrechte an den Inhalten der Zeitschriften. Die Rechte liegen in der Regel bei den Herausgebern. Die auf der Plattform e-periodica veröffentlichten Dokumente stehen für nicht-kommerzielle Zwecke in Lehre und Forschung sowie für die private Nutzung frei zur Verfügung. Einzelne Dateien oder Ausdrucke aus diesem Angebot können zusammen mit diesen Nutzungsbedingungen und den korrekten Herkunftsbezeichnungen weitergegeben werden. Das Veröffentlichen von Bildern in Print- und Online-Publikationen ist nur mit vorheriger Genehmigung der Rechteinhaber erlaubt. Die systematische Speicherung von Teilen des elektronischen Angebots auf anderen Servern bedarf ebenfalls des schriftlichen Einverständnisses der Rechteinhaber.

Haftungsausschluss

Alle Angaben erfolgen ohne Gewähr für Vollständigkeit oder Richtigkeit. Es wird keine Haftung übernommen für Schäden durch die Verwendung von Informationen aus diesem Online-Angebot oder durch das Fehlen von Informationen. Dies gilt auch für Inhalte Dritter, die über dieses Angebot zugänglich sind.

FRIBOURG. 15 OCTOBRE 1946. N° 12. 75^e ANNÉE



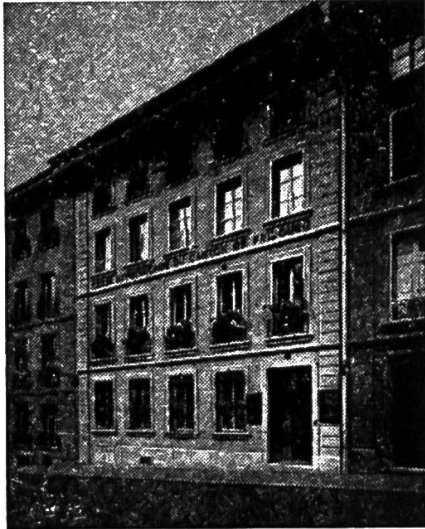
BULLETIN PÉDAGOGIQUE

ORGANE DE LA SOCIÉTÉ FRIBOURGEOISE
D'ÉDUCATION ET DU MUSÉE PÉDAGOGIQUE

CAISSE HYPOTHÉCAIRE

DU CANTON DE FRIBOURG

Grand'rue, 25



Prêts hypothécaires
Avances de fonds
sur nantissement de titres

Réception de dépôts
contre obligations et
sur livrets d'épargne

Gérance de fortunes

CORRESPONDANTS :

Châtel-St-Denis, Bulle, Estavayer-le-Lac, Morat, Romont

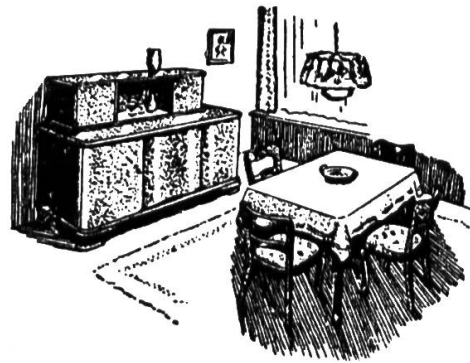
Butty & C^{ie}

Estavayer

Imprimerie moderne
Atelier de reliure
Fabrique de registres



Librairie moderne
Livres de classe
Papeterie



Vous trouverez, à notre EXPOSITION
de meubles, une grande quantité de petits
meubles qui compléteront avantageusement
votre intérieur.

Maison Paul
LEIBZIG^{SA}
FABRIQUE DE MEUBLES
Grande-Place 26, Fribourg.



Abonnez-vous à la

GUILDE LIVRE

du

pour acquérir à des prix-limites et absolument uniques les meilleurs ouvrages de la littérature contemporaine, dans une belle typographie et une reliure impeccable.
Renseignements sans engagement : 1, rue du Lion d'Or, Lausanne.

Café Romand

Rue de Romont. Fribourg

Vins de 1^{er} choix

Fondue renommée

Rendez-vous des instituteurs

F. Eggertswyler-Gremaud.



Tirage 9 novembre

MANUELS RÉCENTS :

MULLER WALTER et TAPPOLET WILLY : Lesebuch, Mittelstufe.

Un volume de 232 pages, 22,5 × 16 cm. cart. Fr. 5.—

Ce choix de lectures allemandes, destiné aux élèves des classes moyennes, comprend des morceaux accessibles à ces jeunes esprits, groupés par ordre de difficulté et par genre, et des pièces en vers d'une tenue plus élevée, que pourra goûter cet âge déjà sensible à la beauté poétique.

BAUDIN LOUIS : Biologie.

Manuels de sciences naturelles à l'usage de l'enseignement secondaire. —

Un volume de 224 pages, 20,5 × 13,5 cm., avec 121 ill. dans le texte, cart. Fr. 5.50

Un clair exposé de cette science qui a fait récemment de si remarquables progrès. Les adultes, désireux de s'initier à ces problèmes essentiels : origine de la vie, reproduction, hérédité, évolution des êtres jusqu'aux premières civilisations humaines, transformisme, le liront aussi avec fruit.

PAULI LAURENT et POST MARCEL : Trigonométrie.

Société suisse des professeurs de mathématiques. — Un volume de 144 pages, 20,5 × 14 cm., avec 72 fig., cart. Fr. 6.—

La trigonométrie qui s'apparente étroitement à la géométrie touche aux domaines les plus variés de la science et joue un rôle capital dans la culture mathématique. La nouvelle méthode adoptée dans ce manuel, destiné aux gymnases romands, pose des bases solides et permet d'établir aisément les résultats fondamentaux de cette discipline et d'en connaître les applications.

LIBRAIRIE PAYOT

LAUSANNE - GENÈVE - NEUCHÂTEL - VEVEY - MONTREUX - BERNE - BALE - ZURICH