

Objektyp: **FrontMatter**

Zeitschrift: **Bulletin pédagogique : organe de la Société fribourgeoise d'éducation et du Musée pédagogique**

Band (Jahr): **76 (1947)**

Heft 11

PDF erstellt am: **12.07.2024**

Nutzungsbedingungen

Die ETH-Bibliothek ist Anbieterin der digitalisierten Zeitschriften. Sie besitzt keine Urheberrechte an den Inhalten der Zeitschriften. Die Rechte liegen in der Regel bei den Herausgebern.

Die auf der Plattform e-periodica veröffentlichten Dokumente stehen für nicht-kommerzielle Zwecke in Lehre und Forschung sowie für die private Nutzung frei zur Verfügung. Einzelne Dateien oder Ausdrucke aus diesem Angebot können zusammen mit diesen Nutzungsbedingungen und den korrekten Herkunftsbezeichnungen weitergegeben werden.

Das Veröffentlichen von Bildern in Print- und Online-Publikationen ist nur mit vorheriger Genehmigung der Rechteinhaber erlaubt. Die systematische Speicherung von Teilen des elektronischen Angebots auf anderen Servern bedarf ebenfalls des schriftlichen Einverständnisses der Rechteinhaber.

Haftungsausschluss

Alle Angaben erfolgen ohne Gewähr für Vollständigkeit oder Richtigkeit. Es wird keine Haftung übernommen für Schäden durch die Verwendung von Informationen aus diesem Online-Angebot oder durch das Fehlen von Informationen. Dies gilt auch für Inhalte Dritter, die über dieses Angebot zugänglich sind.

Ein Dienst der *ETH-Bibliothek*
ETH Zürich, Rämistrasse 101, 8092 Zürich, Schweiz, www.library.ethz.ch

<http://www.e-periodica.ch>

FRIBOURG · 15 OCTOBRE 1947 · N° 11 · 76^e ANNÉE

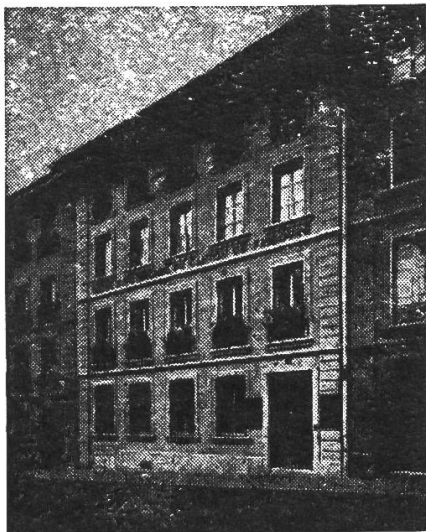


BULLETIN PEDAGOGIQUE

ORGANE DE LA SOCIÉTÉ FRIBOURGEOISE
D'ÉDUCATION ET DU MUSÉE PÉDAGOGIQUE

CAISSE HYPOTHÉCAIRE DU CANTON DE FRIBOURG

Grand'rue, 25



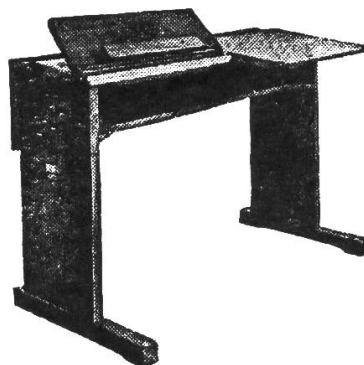
Prêts hypothécaires
Avances de fonds
sur nantissement de titres

Réception de dépôts
contre obligations et
sur livrets d'épargne

Gérance de fortunes

CORRESPONDANTS :

Châtel-St-Denis, Bulle, Estavayer-le-Lac, Morat, Romont



Hunziker Söhne

THALWIL

Tél. (051) 92.09.13

La fabrique suisse de meubles d'école (fondée en 1880)
vous livre des **tableaux noirs, tables d'écoliers**
à des conditions avantageuses

DEMANDEZ NOS OFFRES